

Orpi

L'esprit coopératif
ça change l'immobilier



Le Havre et sa périphérie

AVEC IMMOPRÊT.

Loïc Bourillon

06.19.84.09.60

Bastien Ponce

06.31.41.52.67

Léa Savalle

06.52.43.00.82

Alexandre Mora

06.14.89.07.87

Elise Lelouard

06.59.38.83.48

Notre **expertise** à votre service

- ◆ Financement de résidence principale
- ◆ Investissement locatif
- ◆ Regroupement de crédits
- ◆ Projet d'acquisition en SCI
- ◆ Rachat de soulte
- ◆ Assurance de prêt
- ◆ Renégociation/rachat de crédits en cours

Trouvez le prêt qui se plie à vos besoins

Prêt immobilier
Assurance de prêt
Regroupement de crédits

immoprêt

Immoprêt LE HAVRE - PRÊT & TAUX LE HAVRE
immatriculée au registre de l'ORIAS, COBSP, MIOBSP
et COA : 20004764

PRÊT & TAUX LE HAVRE SAS capital de 6250 euros,
siège social au 22 Rue Maréchal Gallieni - 76600 LE
HAVRE et immatriculée au registre du commerce du
HAVRE : 883 623 217.

LE HAVRE **1 290 €**
Dépôt Garantie : 1290 € / Honoraires locataire : 635 €

Exclusivité



Duplex
Quartier Université - 76 rue Labedoyère. Agréable appartement F4 duplex entièrement meublé comprenant cuisine avec salle à manger, coin salon, 3 chambres et salle de douche avec WC. Espace de vie confortable et fonctionnel, idéal pour une colocation. DPE : D - GES : D
Réf: Q2B7-HHE-C1X

ORPI SEINE IMMOBILIER LE HAVRE
02 35 22 26 66 - Choix N° 1

LE HAVRE **1 200 €**
Dépôt Garantie : 900 € / Honoraires locataire : 911 €

Exclusivité



T3
Cœur de ville - 159 rue Victor Hugo. Appartement F3 de 82,11 m² au 3^{ème} étage avec grand balcon : entrée avec rangement, cuisine aménagée et équipée ouverte sur séjour, 2 chambres, salle de bains, WC séparé, cave. Chauffage collectif gaz. Parking collectif. DPE : F - GES : F
Réf: EHZZ-9GQ-CYA

ORPI SEINE IMMOBILIER LE HAVRE
02 35 22 26 66 - Choix N° 1

LE HAVRE/POINTS CARDINAUX **980 €**
Dépôt Garantie : 820 € / Honoraires locataire : 1010,21 €

Exclusivité



T2
Dans résidence avec ascenseur, appartement avec séjour-salon ouvert sur cuisine aménagée/équipée, loggia ouest, 3 chambres (possibilité 4), sdb, sdd, rangements et cave + parking privatif en sous-sol. Libre de suite. Loyer 980 € dont 160 € charges. DPE : C
Réf: 10X00

ORPI MESNIL IMMOBILIER LE HAVRE
02 35 41 22 48

LE HAVRE **795 €**
Dépôt Garantie : 1 mois de loyer - Honoraire 3,03 €/m² et 8,07 €/m²

Exclusivité

Meublé



Appartement 4 Pièces
LES ORMEAUX Un appartement de type F.4 comprenant un séjour, une cuisine, trois chambres dont une sous combles qui permet d'accéder à la salle d'eau, une toilette. A l'étage un grenier. Peu de charges Mise a disposition d'un cellier et d'un stationnement. DPE : E
Réf: IQUI-TEP-BA8

Orpi Guillotte immobilier Le Havre
02 35 19 27 19

LE HAVRE **750 €**
Dépôt Garantie : 730 € / Honoraires locataire : 361 €

Exclusivité



T2
49 rue Édouard Lang. Élegant appartement meublé en rez-de-chaussée, proche commerces, transports et front de mer. Pièce de vie avec mezzanine, cuisine ouverte équipée, chambre, espace nuit en mezzanine et salle d'eau avec WC. Charme, confort et beaux volumes. DPE : E - GES : B
Réf: 0HPV-3L6-L9Z

ORPI SEINE IMMOBILIER LE HAVRE
02 35 22 26 66 - Choix N° 1

LE HAVRE - GÉNÉRAL SARRAIL **721 €**
Dépôt Garantie : 1370 € / Honoraires locataire : 515,71 €

Exclusivité

Meublé



T2
Charmant logement rénové et meublé : entrée, séjour avec balcon, cuisine aménagée et équipée, chambre avec balcon, salle de douche et un wc. Garage privatif. Disponible le 15 juin 2026 - Loyer 721 € dont 36 € charges. Dépôt garantie : 1370 € - Honoraires locataire : 515,71 €. DPE : E
Réf: HTAD-7FI-04U

ORPI MESNIL IMMOBILIER LE HAVRE
02 35 41 22 48



sec.lepine@gmail.com
273 bld Jules Durand le Havre
Tél : **02 35 54 55 86**

- Traitement contre l'humidité
- Installation de VMI
- Traitement des champignons lignivores
- Traitement des insectes xylophages
- Maçonnerie générale

QUARTIER SAINT VINCENT 715 €

Dépôt Garantie : 685 € / Honoraires locataire : 627,15 €



Exclusivité

T2

Appartement de type 3 pièces comprenant entrée, séjour 20 m², cuisine, 2 chambres, salle de douches et un wc. Cave. Proche des commerces et plage. Disponible 2 Juillet. Loyer 715 € dont 30 € charges. Dépôt garantie : 685 € / Honoraires locataires : 627,15 €. DPE : E

Réf : 10007

ORPI MESNIL IMMOBILIER LE HAVRE
02 35 41 22 48

LE HAVRE, QUARTIER LES HALLES 670 €

Dépôt Garantie : 643 € / Honoraires locataire : 512,71 €



Coup de cœur

F2

Appartement de type F2 au 2^{ème} étage, comprenant une entrée avec dressing intégré, un séjour, une cuisine aménagée et équipée, une chambre, une salle d'eau et un WC. Un parking collectif, une cave privée en sous-sol. Chauffage individuel au gaz. Provisions pour charge : 27,00€. DPE : D

Réf : 11448

ORPI YS IMMOBILIER LE HAVRE
02 35 42 41 02

LE HAVRE 670 €

Dépôt Garantie : 1 mois de loyer - Honoraire 3,03 €/m² et 8,07€/m²



Exclusivité

Nouveauté

Appartement 3 Pièces

Bel appartement T3 à louer de 59,32 m² situé 279 Rue Aristide Briand, Le Havre, en bon état. Il comprend 2 chambres, un séjour lumineux. Proche d'une école et des transports en commun, idéal pour familles ou professionnels. DPE : D

Réf : XU69-D1Q-48T

Orpi Guillotte immobilier Le Havre
02 35 19 27 19

LE HAVRE - QUARTIER MASSILLON 650 €

Dépôt Garantie : 1200 € / Honoraires locataire : 634,81 €



Meublé

F4

Appartement de type F4 en duplex meublé comprenant un séjour convivial, une cuisine aménagée et équipée, trois chambres, une salle de douche avec WC intégrés. Provisions pour charges : 50,00€. DPE : D

Réf : 13162

ORPI YS IMMOBILIER LE HAVRE
02 35 42 41 02

LE HAVRE - ST FRANCOIS 619 €

Dépôt Garantie : 579 € / Honoraires locataire : 473,08 €



Exclusivité

Libre 9 Août

T2

Quai Lamblardie Appartement comprenant une pièce de vie avec balcon, une chambre, une cuisine aménagée, une salle de douche et un wc. Parking collectif fermé et un grenier à disposition. Loyer 619 € dont 40 € charges - Dépôt de garantie : 579 € - Honoraires locataires : 473,08 €. DPE : E

Réf : 0101

ORPI MESNIL IMMOBILIER LE HAVRE
02 35 41 22 48

LE HAVRE 550 €

Dépôt Garantie : 500 € / Honoraires locataire : 333 €



Exclusivité

T1

Rond-Point - 272 rue Aristide Briand. Au 3^{ème} étage sous combles, appartement refait à neuf comprenant cuisine aménagée ouverte sur séjour-salon, pièce annexe pouvant servir de chambre et salle de douche avec WC. Chauffage électrique individuel. Disponible le 30/06/2026. DPE : D - GES : B

Réf : HUJJ-ODN-ABQ

ORPI SEINE IMMOBILIER LE HAVRE
02 35 22 26 66 - Choix N° 1

VÉHICULES NEUFS / OCCASIONS ÉQUIPEMENTS DU PILOTE PIÈCES DÉTACHÉES ATELIER

3 av. du Camp Dolent, 76700 Gonfreville L'Orcher - 02.35.24.55.77

10%
de remise
sur tout le rayon
équipement

*voir conditions en magasin

HARFLEUR **550 €**
Dépôt Garantie : 1040 € / Honoraires locataire : 255 €

Exclusivité



T2
Harfleur - 19 rue de la République. Au 3^{ème} étage, appartement meublé de 22,97 m² comprenant séjour avec cuisine aménagée, chambre et salle de douche avec WC. Disponible à partir du 26/06/2026. DPE : D - GES : B

ORPI SEINE IMMOBILIER LE HAVRE
02 35 22 26 66 - Choix N° 1

Réf : YSB1-T90-X49

LE HAVRE **550 €**
Dépôt Garantie : 1 mois de loyer - Honoraire 3,03 €/m² et 8,07€/m²

Exclusivité
Meublé



Appartement 2 Pièces
Appartement situé au 3^{ème} étage avec ascenseur de la résidence "LE CHARME" comprenant une entrée, un séjour/cuisine équipée, une chambre et une salle de bains, wc. Place de parking au sous-sol Chauffage individuel électrique Eau chaude cumulus électrique Libre au 29 juin 2026. DPE : C

Orpi Guillotte immobilier Le Havre
02 35 19 27 19

Réf : T4BD-3V7-RY5

LE HAVRE - STE ANNE **550 €**
Dépôt Garantie : 550 € / Honoraires locataire : 548,35 €

Exclusivité
Libre le 16 Août



T2
123 rue Ernest Renan au Havre. Au rez de chaussée surélevé, ce charmant logement avec hauteurs sous plafond : séjour, cuisine aménagée, une chambre, salle de bains. Disponible le 16 août. Loyer 550 € Charges comprises : Dépôt garantie : 550 € - Honoraires locataires : 548,35 €. DPE : F

ORPI MESNIL IMMOBILIER LE HAVRE
02 35 41 22 48

Réf : 2020

LE HAVRE - ST VINCENT **540 €**
Dépôt Garantie : 1 000 € / Honoraires locataire : 313,58 €

Exclusivité
Libre 1^{er} Juillet



T1
Superbe appartement meublé avec goût. Au calme situé rue Félix Santaller au dernier étage avec vue mer. Libre le 1^{er} Juillet. Loyer : 540 € dont 40€ charges - Dépôt garantie : 1 000 € - Honoraires locataires : 313,58 €. DPE : E

ORPI MESNIL IMMOBILIER LE HAVRE
02 35 41 22 48

Réf : YG9V-606-A89

LE HAVRE, PROCHE UNIVERSITE **535 €**
Dépôt Garantie : 1060 € / Honoraires locataire : 331,89 €

À saisir
Meublé



F2
Appartement de type F2 meublé au rez-de-chaussée, comprenant un espace nuit indépendant, un séjour, une cuisine séparée, une entrée dégagée et une salle d'eau rénovée avec WC. Chauffage individuel électrique. Provisions pour charge : 5,00€. DPE : E

ORPI YS IMMOBILIER LE HAVRE
02 35 42 41 02

Réf : 1449

LE HAVRE CENTRE VILLE **515 €**
Dépôt Garantie : 420 € / Honoraires locataire : 366,30 €

Exclusivité
Libre de suite



T1
Appartement type 1 comprenant: entrée, pièce principale avec coin cuisine, salle de douches avec wc. Ascenseur. Chauffage et eau chaudes collectifs. Loyer : 515 € dont 95 € charges. Dépôt garantie : 420 € - Honoraires locataire : 366,30 €. DPE : C

ORPI MESNIL IMMOBILIER LE HAVRE
02 35 41 22 48

Réf : 9611

- Enseigne
- Panneaux
- Stickers
- Flocage
- Objet Publicitaire
- Décors de véhicules
- Impression Numérique
- Bache/PVC



Anis
Atelier Numérique d'Impression Sérigraphique

Impressionne vos projets !

Tél. 02 35 54 54 60

contact@caux-anis.fr • Avenue du Cantipou - 76700 Harfleur

contact@caux-anis.fr

LE HAVRE

490 €

Dépôt Garantie : 1 mois de loyer - Honoraire 3,03 €/m² et 8,07€/m²

Exclusivité



Orpi Guillotte immobilier Le Havre
02 35 19 27 19

Appartement 1 Pièce

Situé en plein cœur du quartier Notre-Dame, rue de Paris au Havre, ce charmant appartement meublé vous attend au sein d'une résidence sécurisée. Chauffage collectif - Eau chaude individuelle électrique Stationnement collectif au sein de la résidence DPE : E

Réf: HLNy-1GM-LQZ

LE HAVRE, QUARTIER COTY

490 €

Dépôt Garantie : 780 € / Honoraires locataire : 145,63 €

Meublé



ORPI YS IMMOBILIER LE HAVRE
02 35 42 41 02

F2

Appartement de type F2 en duplex meublé comprenant une pièce de vie, une cuisine aménagée et équipée, une chambre et une salle de douche avec WC. Buanderie commune avec machine à laver. Provisions pour charge : 100,00€. DPE : D

Réf: 10380

HARFLEUR

481 €

Dépôt Garantie : 451 € / Honoraires locataire : 367,52 €

Exclusivité



ORPI MESNIL IMMOBILIER LE HAVRE
02 35 41 22 48

T2

Appartement situé dans les rues piétonnes. Séjour avec coin cuisine équipée, salle de douches avec WC et une chambre. Proches commerces et transports communs ! Disponible le 12 Juin 2026 . Loyer : 481 € dont 30 € charges - Dépôt garantie : 451 € - Honoraires locataire : 367,52 €. DPE : C

Réf: 1JIV-OKS-D6Q

LE HAVRE

450 €

Dépôt Garantie : 700 € / Honoraires locataire : 162 €

Exclusivité



ORPI SEINE IMMOBILIER LE HAVRE
02 35 22 26 66 - Choix N° 1

Studio

Université / Gare - 48 cours de la République. Studio meublé n°6 au RDC, entièrement équipé, comprenant pièce de vie avec coin cuisine et salle de douche avec WC. Charges incluses : eau chaude / froide, chauffage, électricité et Wi-Fi. Disponible le 20/06/2026. DPE : E - GES : C

Réf: IBVG-A1P-U0G

LE HAVRE, QUARTIER SAINTE ANNE

390 €

Dépôt Garantie : 750 € / Honoraires locataire : 244,76 €

À saisir

Meublé



ORPI YS IMMOBILIER LE HAVRE
02 35 42 41 02

F1

Appartement de type F1 meublé au 1^{er} étage comprenant une pièce principale, une cuisine indépendante aménagée et équipée et une salle d'eau avec WC. Chauffage individuel électrique. Provisions pour charge : 15,00€. DPE : E

Réf: 3630

LE HAVRE, QUARTIER ROND-POINT

303 €

Dépôt Garantie : 290 € / Honoraires locataire : 220,34 €

Baisse de prix



ORPI YS IMMOBILIER LE HAVRE
02 35 42 41 02

F1

Appartement de type F1 au rez-de-chaussée comprenant une pièce principale avec coin cuisine, une salle d'eau avec un WC. Chauffage individuel électrique. Eau comprise dans les charges. Provisions pour charge : 13,00€. DPE : D

Réf: 1666

Diagnostics Immobiliers

QualiCE
Un sourire pour vos diagnostics

J.-P. LEFEBVRE - 06 12 78 04 95
contact@qualice-seine-maritime.fr
www.qualice-seine-maritime.fr



Aujourd'hui ORPI, Le Havre-Pays de Caux, c'est :



1^{er} en Nombre de ventes



1^{er} en Nombre de lots de gestion

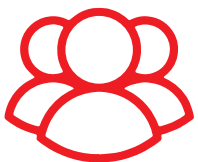


1^{er} en Nombre de lots de syndic



1^{er} en Nombre de locations

9 Agences



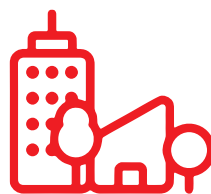
+ de 80
collaborateurs



+ de 250 ventes
à l'année



+ de 550 locations
à l'année



+ de 9000 lots de
copropriété gérés



+ de 3000
logements gérés



+ de 50 installations
professionnelles

SAINTE ADRESSE

555 000 €

Honoraires à la charge du vendeur

Exclusivité

Proche plage



ORPI SEINE IMMOBILIER LE HAVRE
02 35 22 26 66 - Choix N° 1

Maison

Sainte-Adresse – Emplacement rare. À 5 min à pied de la plage, cette maison bénéficie d'un environnement calme et préservé, sans vis-à-vis ni nuisance. Un véritable havre de paix offrant un cadre de vie privilégié, à proximité immédiate du littoral. Rare sur le secteur. DPE : D – GES : D

Réf : XR9D-9T9-1B6

MONTIVILLIERS

420 000 €

Honoraires à la charge du vendeur

Exclusivité

Plein centre



ORPI MESNIL IMMOBILIER MONTIVILLIERS
02 35 30 33 18

Maison familiale

Maison familiale 190 m². Terrain de 262 m². Au rdc : Véranda Cuis amén, Séjour, Sdd + WC Chauffage. Etage: 5 chbres (poss 6), sdd wc. Grand garage. Emplacement recherché Fort potentiel d'aménagement. Maison idéale pour une grande famille ou un projet personnalisé. DPE : D

Réf : SKGI-YS7-5V2

LE HAVRE

395 000 €

Honoraires à la charge du vendeur

Exclusivité

Vue mer



AGENCE ORPI YS IMMOBILIER LE HAVRE
02 35 22 35 70

Duplex

Appartement lumineux et spacieux composé de quatre chambres, d'une cuisine, d'un séjour ouvert sur une superbe mezzanine, d'un salon convivial et d'une salle de bain, WC séparés. Copropriété : 3 lots d'habitation, pas de procédure en cours. Charges annuelles : 1412€ / TF: 2315€. DPE : D

Réf : 3283

SAINTE-CÉCILE

346 500 €

Honoraires à la charge du vendeur

Exclusivité

Nouveauté



ORPI YS IMMOBILIER LE HAVRE
02 35 22 35 70

Maison

Maison familiale, grande pièce de vie, une cuisine ouverte aménagée, 6 chambres, une terrasse et un jardin. Elle dispose de 2 grands garages dont un de plus de 130m² avec une belle hauteur sous plafond. Équipée de panneaux photovoltaïques avec un revenu moyen de 1000€/an. DPE : E

Réf : 3317

LE HAVRE - LYCÉE FRANÇOIS 1^{ER}

342 000 €

Honoraires à la charge du vendeur

Exclusivité



ORPI MESNIL IMMOBILIER LE HAVRE
02 35 41 22 48

T5

Dans résidence récente avec ascenseur, Appartement 105 m², dernier étage avec 2 grandes terrasses vue dégagée et expo Sud/Ouest ! Séjour 32 m², cuisine aménagée, 4 chambres, salle de bains, salle d'eau, WC, nombreux rangements. Garage privatif fermé Local vélo. Local vélo. D

Réf : 13703

LE HAVRE

285 000 €

Honoraires à la charge du vendeur

Exclusivité

Bien situé



ORPI SEINE IMMOBILIER LE HAVRE
02 35 22 26 66 - Choix N° 1

T3

Le Havre – Hôtel de Ville, avenue Foch : appartement 84 m² au 1^{er} étage d'un bel immeuble. Entrée, séjour, cuisine séparée, 2 chambres, SDB, WC séparé, balcon/terrasse exposé ouest + cave 20 m². DPE : D – GES : D

Réf : PWR6-ZJX-TE8

NOUVEAU

Vendez votre bien en toute liberté avec un *Max* de services et **sans engagement.**

Mandat
OrpiMax

Notre Sélection mandat Exclusif

Les informations sur les risques auxquels ces biens sont exposés sont disponibles sur le site Géorisques : www.georisques.gouv.fr

LE HAVRE - FÉLIX FAURE

279 000 €

Honoraires à la charge du vendeur

Exclusivité



ORPI MESNIL IMMOBILIER LE HAVRE
02 35 41 22 48

T3

Dans résidence sécurisée et bien entretenue, appartement 99 m² situé en rdc, comprenant : entrée, vaste séjour-salon plein Sud accès grande terrasse fermée, cuisine indépendante aménagée et équipée, 2 grandes chambres 15 et 17 m², sdd. Proposé par M.A Perrot Agent Commercial DPE : D

Réf : MTBP-LLA-R3V

LE HAVRE

242 000 €

Honoraires à la charge du vendeur

Exclusivité

Beaux volumes



Orpi Guillotte immobilier Le Havre
02 35 19 27 19

Maison

Secteur Sanvic : Au RDC : une grande entrée, grande chambre, chaufferie, buanderie, et grand garage. Au 1er : une grand séjour-salon, cuisine, chambre, salle de bains, lingerie, WC indépendant, dégagement Au 2^{ème} : une chambre avec cabinet de toilette, 3 greniers. DPE : G

Réf : IUSA-CHT-B5I

LE HAVRE

240 000 €

Honoraires à la charge du vendeur

Exclusivité

Coup de cœur



Orpi Guillotte immobilier Le Havre
02 35 19 27 19

Maison

Rénovée récemment, elle est composée d'une entrée, un séjour-salon donnant accès à une grande véranda exposée sud, une cuisine aménagée, deux chambres, salle de douche et WC indépendant. Sous-sol complet avec garage DPE : D

Réf : FQ31-PAD-CHF

LE HAVRE

232 000 €

Honoraires à la charge du vendeur

Exclusivité

Ascenseur



Orpi Guillotte immobilier Le Havre
02 35 19 27 19

T3

Découvrez, en plein-cœur du centre-ville du Havre, au 2^{ème} étage, un appartement de type F3 composé d'une entrée, séjour-salon avec balcon exposé ouest, cuisine (possibilité d'ouverture sur le séjour), 2 chambres dont une avec balcon, salle de bains, WC indépendant, séchoir. DPE : D

Réf : 833N-2HS-KJ1

LE HAVRE

232 000 €

Honoraires à la charge du vendeur

Exclusivité



ORPI SEINE IMMOBILIER LE HAVRE
02 35 22 26 66 - Choix N° 1

Maison

Rouelles - À vendre. Maison avec vie de plain-pied sur 483 m² de terrain. Entrée, cuisine aménagée, salon-séjour avec poêle à granulés, 3 chambres, salle de bains, WC, véranda, garage et stationnements. Magnifique jardin exposé Sud-Ouest. Idéale pour une famille. DPE : D - GES : D

Réf : Z9AZ-E9A-IRK

LE HAVRE

212 000 €

Honoraires à la charge du vendeur

Exclusivité

Ascenseur



Orpi Guillotte immobilier Le Havre
02 35 19 27 19

T3

Composé d'une séjour-salon avec cuisine ouverte, deux chambres, une salle de douche et un WC individuel, vous profiterez d'une vue panoramique sur Le Havre depuis la terrasse et de balcon accessibles depuis les pp. DPE : C

Réf : 82TC-7LW-QHY

Un *Max*
de **services**,
ça fait toujours
la différence.

LE HAVRE

210 000 €

Honoraires à la charge du vendeur

Exclusivité



ORPI SEINE IMMOBILIER OCTEVILLE-SUR-MER
02 35 22 26 66 - Choix N° 3

Maison

Maison familiale de 84 m² sur les hauteurs d'Honfleur, au calme. Séjour lumineux avec terrasse, cuisine, 3 chambres, salle de bains, garage et 2 stationnements. Proche commerces, écoles, transports et centre-ville. DPE : C - GES : C

LE HAVRE

205 000 €

Honoraires à la charge du vendeur

Exclusivité



ORPI SEINE IMMOBILIER CRIQUETOT-L'ESNEVAL
02 35 22 26 66 - Choix N° 2

Maison

Maison individuelle d'env. 102 m² avec vie de plain-pied. Séjour-salon lumineux, cuisine indépendante, 2 chambres + bureau/chambre d'enfant, salle de bains, salle d'eau et WC. Jardin clos de 311 m² exposé sud. Proche écoles et transports. Maison entretenue et fonctionnelle. DPE : E - GES : E

Réf : LI5S-COC-BNZ

MONTIVILLIERS

195 000 €

Honoraires à la charge du vendeur

Exclusivité



ORPI MESNIL IMMOBILIER MONTIVILLIERS
02 35 30 33 18

T3

Appart T3 dans résidence récente, de 68 m² (61 m² loi Carrez) avec ascenseur : entrée, cuis amén ouverte sur séjour lumineux avec accès balcon, 2 chbres, sdd moderne et wc. Garage. Charges:1 200 € / an. Syndic pro. DPE : C

Réf : WNOG-NXQ-PXN

LE HAVRE

169 000 €

Honoraires à la charge du vendeur

Exclusivité



ORPI SEINE IMMOBILIER LE HAVRE
02 35 22 26 66 - Choix N° 1

T3

Appartement rez-de-jardin dans quartier des Docks : 2 chambres, séjour avec cuisine ouverte (25 m²), salle de douche. Jardin privatif de 180 m² + terrasse 7 m². Parking en sous-sol. Résidence récente, PMR. DPE : C - GES : B

Réf : VWX9-42G-USK

INGOUVILLE

160 000 €

Honoraires à la charge du vendeur

Exclusivité

Nouveauté



ORPI YS IMMOBILIER LE HAVRE
02 35 22 35 70

T3

Appartement composé d'une pièce de vie confortable, d'une cuisine, deux chambres, et une salle de douche. Vous disposerez de deux greniers et d'une cave. 1668 €/an de charges de copropriété. DPE : E

Réf : 3295

LE HAVRE

159 600 €

Honoraires à la charge du vendeur

Exclusivité



ORPI SEINE IMMOBILIER LE HAVRE
02 35 22 26 66 - Choix N° 1

Maison

Le Havre Sainte-Cécile - Exclusivité. Maison de 70 m² avec vie de plain-pied comprenant séjour, cuisine aménagée, 2/3 chambres, salle de bains et WC. Jardin, dépendances et grand garage. Travaux d'isolation intérieure et extérieure à prévoir. Secteur calme et recherché. DPE : F - GES : F

Réf : PVJC-WII-M93



SOS-BRICOLAGE

07 66 68 49 93

www.sos-bricolage.com

service à la personne
50% de réduction d'impôts!



SOS-BRICOLAGE



SOS-JARDINAGE



SOS-SERVICES

Notre Sélection mandat Exclusif

Les informations sur les risques auxquels ces biens sont exposés sont disponibles sur le site Géorisques : www.georisques.gouv.fr

MONTIVILLIERS

159 500 €

Honoraires à la charge du vendeur

Exclusivité



ORPI MESNIL IMMOBILIER MONTIVILLIERS
02 35 30 33 18

Maison

Montivilliers, plein centre-ville ! Maison de ville le charme de l'ancien: séjour convivial, cuisine, cellier, wc. À l'étage: salon chaleureux, chambre, bureau et sde. Grand grenier aménageable offrant un formidable potentiel d'agrandissement. Petit atelier et cave. DPE : E

Réf : YM5D-GRA-M8L

LE HAVRE

143 000 €

Honoraires à la charge du vendeur

Exclusivité

Vue mer



ORPI YS IMMOBILIER LE HAVRE
02 35 22 35 70

Studio

Appartement face à l'entrée du port du Havre. Séjour avec cuisine ouverte, salle de bain. Il pourra convenir à un projet de pied-à-terre ou d'investissement locatif. Charges annuelles : 1332€ - TF : 1300€ - Copropriété de 2913 lots dont 1072 lots d'habitation - pas de procédure. DPE : C

Réf : 3272

SAINTE ADRESSE

135 000 €

Honoraires à la charge du vendeur

Exclusivité



ORPI MESNIL IMMOBILIER LE HAVRE
02 35 41 22 48

T2

Résidence "Le Moulin" Appartement F2 : kitchenette, séjour/salon avec balcon, 1 chambre, salle de bains. + cave, place de parking privée, garage fermé ! avec tennis, jardin. M.Anne PERROT agent commercial DPE : D

Réf : 80ON-BB7-1UR

LE HAVRE

130 000 €

Honoraires à la charge du vendeur

Exclusivité

Ascenseur



Orpi Guillotte immobilier Le Havre
02 35 19 27 19

T2

Composé d'un séjour-salon avec cuisine aménagée ouverte donnant accès sur une grande terrasse de 12m² avec une vue dégagée, une grande chambre et une salle de douche, vous disposerez d'un ascenseur avec accès PMR et d'une place de parking privative. DPE : C

Réf : GDAC-REP-MIH

LE HAVRE - POINTS CARDINAUX

129 500 €

Honoraires à la charge du vendeur

Exclusivité



ORPI MESNIL IMMOBILIER LE HAVRE
02 35 41 22 48

T4

Dans résidence avec ascenseur, appartement 91m² comprenant séjour-salon cuisine ouverte aménagée/équipée, loggia ouest, 3 chambres, salle de bains + salle de douche, + une cave. Emplacement de parking privatif en sous-sol. DPE : C

Réf : 2Y50-U7E-GG2

LE HAVRE

125 000 €

Honoraires à la charge du vendeur

Exclusivité

Ascenseur



Orpi Guillotte immobilier Le Havre
02 35 19 27 19

T1

Découvrez cet appartement idéalement situé, entre la plage et le Square Saint-Roch dans une copropriété avec ascenseur. Composé d'une entrée, un séjour-salon avec balcon, une cuisine indépendante et son arrière cuisine, un dégagement avec coin nuit, une salle de bain et un WC. DPE : E

Réf : D76X-082-RRG

VOUS SOUHAITEZ LOUER UN BOX ?



CASABOX

Location de stockage

La Solution pour Particuliers et Professionnels

Bois sécurisés par alarme et vidéo surveillance

Accessibilité en drive 7/7J

07.64.43.06.86

83 rue du Général Hoche
76600 LE HAVRE



VOUS SOUHAITEZ DÉMÉNAGER ?



CASADEM

Déménagements toutes distances

La Solution pour Particuliers et Professionnels

Demandez un devis, c'est gratuit !

07.50.06.67.04

Casadem 76

LE HAVRE **124 500 €**
Honoraires à la charge du vendeur

Exclusivité

Ascenseur



T4
Résidence LES POINTS-CARDINAUX - Découvrez cet bel appartement F4 en bel état situé au 1^{er} étage d'une copropriété avec ascenseur. Composé d'une grande pièce avec cuisine aménagée/équipée, 3 chambres, salle d'eau, wc indépendants, couloir avec de vastes rangements, grand balcon. DPE : C
Réf : ZNLU-4BX-EH8

Orpi Guillotte immobilier Le Havre
02 35 19 27 19

LE HAVRE **120 000 €**
Honoraires à la charge du vendeur

Exclusivité

Parfait état



T3
Découvrez ce joli appartement au 3^{ème} étage d'une copropriété avec faibles charges, composé d'une entrée, un beau séjour-salon lumineux, une cuisine aménagée et équipée, 2 chambres, salle de bains et WC indépendants. Pas de travaux à prévoir. DPE : D

Orpi Guillotte immobilier Le Havre
02 35 19 27 19

Réf : 00MC-QET-PW4

MONTIVILLIERS **119 500 €**
Honoraires à la charge du vendeur

Exclusivité

Plein centre



T3
Au 1^{er} étage d'une petite copro de 3 logements, appart 65 m² : Entrée, Séjour lumineux, Cuis ouverte amén, sde wc, 2 chbres spacieuses. Syndic prof : 1 440 €/an. Idéal pour un premier achat ou un investissement locatif. DPE : C

ORPI MESNIL IMMOBILIER MONTIVILLIERS
02 35 30 33 18

Réf : 0G1F-SRU-APC

LE HAVRE **114 000 €**
Honoraires à la charge du vendeur

Exclusivité

Nouveauté



T2
Ce bien vous offre une vie confortable grâce à une place de stationnement, un ascenseur, une cave mais surtout une magnifique vue sur la ville basse et sur la mer. Ses atouts : le calme et le standing de la résidence, vous n'avez plus qu'à poser vos meubles. Charges : 1000€/an. DPE : D

ORPI YS IMMOBILIER LE HAVRE
02 35 22 35 70

Réf : 3305

LE HAVRE **107 000 €**
Honoraires à la charge du vendeur

Exclusivité

Quartier Pasino



Loft
Appartement loft avec hauteur sous plafond de 3,40m et sa pièce de vie ouverte. Sa hauteur a permis la création d'un coin nuit en mezzanine. Exposées au sud, au calme côté cour. Premier étage avec ascenseur, vendu loué à 509€, soit 6111€ de revenu annuel. Cave à disposition. DPE : C

ORPI YS IMMOBILIER LE HAVRE
02 35 22 35 70

Réf : 3224

LE HAVRE - RUE DE BITCHE **99 500 €**
Honoraires à la charge du vendeur

Exclusivité



T2
Appartement 2 pièces en très bon état : beau séjour lumineux, cuisine aménagée équipée, salle d'eau, une chambre. + Cave et possibilité d'acheter un garage dans la résidence en plus. Visite virtuelle disponible. DPE : F

ORPI MESNIL IMMOBILIER LE HAVRE
02 35 41 22 48

Réf : 1GIV-84J-7RU

NOUVEAU

Vendez votre bien en toute liberté avec un *Max* de services et **sans engagement.**

Mandat
OrpiMax

Notre Sélection mandat Exclusif

Les informations sur les risques auxquels ces biens sont exposés sont disponibles sur le site Géorisques : www.georisques.gouv.fr

LE HAVRE

90 500 €

Honoraires à la charge du vendeur

Exclusivité



ORPI SEINE IMMOBILIER LE HAVRE
02 35 22 26 66 - Choix N° 1

T2

Saint-Vincent – Idéal investisseur. Appartement de 31 m² au 2^{ème} étage d'un immeuble récemment rénové. Vendu loué 475 € HC/mois avec locataire sérieuse en place. Rentabilité immédiate dans un secteur recherché, proche mer, commerces et transports. DPE : E - GES : B

Réf : AZNL-LKS-7BD

LE HAVRE

87 500 €

Honoraires à la charge du vendeur

Exclusivité

Très bon état



Orpi Guillotte immobilier Le Havre
02 35 19 27 19

T2

Découvrez cet appartement F2 en parfait état, situé au deuxième étage d'une petite copropriété. Composé d'une entrée, séjour-salon avec cuisine ouverte, chambre et salle d'eau avec WC, vous profiterez de toutes les commodités à proximité. DPE : E

Réf : 5FCL-MSE-75V

LE HAVRE - MASSILLON

82 000 €

Honoraires à la charge du vendeur

Exclusivité

Nouveauté



ORPI YS IMMOBILIER LE HAVRE
02 35 22 35 70

T2

Appartement de 44 m² intégralement refait à neuf. Il dispose d'une terrasse privative exposée Sud, d'une cuisine aménagée ouverte sur l'espace de vie, d'un séjour, d'une chambre, d'une salle de douche et d'un WC. Charges : 1662€ par an. Foncier : 826€. DPE : D

Réf : 3301

LE HAVRE

66 500 €

Honoraires à la charge du vendeur

Exclusivité

Nouveauté



ORPI YS IMMOBILIER LE HAVRE
02 35 22 35 70

T2

Idéal pour investissement locatif, ou premier achat. L'appartement nécessite une isolation pour avoir un DPE en conformité. Il dispose d'un pièce de vie, d'une chambre, une cuisine et une salle de bains. un grenier et une cave complète l'offre. Charges de copropriété 692€/an. DPE : G

Réf : 3323

LE HAVRE

65 000 €

Honoraires à la charge du vendeur

Exclusivité



ORPI SEINE IMMOBILIER CRIQUETOT-L'ESNEVAL
02 35 22 26 66 - Choix N° 2

T2

Appartement au 3^{ème} étage comprenant entrée, cuisine aménagée, salon-séjour lumineux, chambre et salle de douche avec WC. Grenier et accès à une petite cour commune. À proximité immédiate de l'ESADHAR et de l'Université. Idéal premier achat ou investissement locatif. DPE : F - GES : C

Réf : MS2Z-N39-MWN

LE HAVRE

62 000 €

Honoraires à la charge du vendeur

Exclusivité

Nouveauté



ORPI YS IMMOBILIER LE HAVRE
02 35 22 35 70

T1

Appartement parfait pour un investissement locatif, un premier achat ou un pied-à-terre. Il se compose d'une entrée, d'une pièce de vie avec coin cuisine équipée, une chambre ou bureau selon vos besoins, une SDB et un wc. Un grenier privatif, Logement rénové. DPE : E

Réf : 3320

Un *Max*
d'accompagnement,
ça simplifie vraiment
la vente.

VOUS SOUHAITEZ LOUER UN BOX ?



CASABOX

Location de stockage

La Solution pour
Particuliers et Professionnels

**Bois sécurisés par alarme
et vidéo surveillance**
Accessibilité en drive 7/7J

07.64.43.06.86
83 rue du Général Hoche
76600 LE HAVRE
www.casabox-lehavre-76.fr

VOUS SOUHAITEZ DÉMÉNAGER ?



CASADEM

Déménagement

La Solution pour
Particuliers et Professionnels

**Demandez un devis,
c'est gratuit !**

07.50.06.67.04
f Casadem 76

**ÉQUIPEMENT DU MOTARD - VENTE VÉHICULES NEUFS ET OCCASIONS -
PIÈCES DÉTACHÉES - ATELIER**



PÔLE DE LA MOTO

3 avenue du Camp Dolent 76700 Gonfreville L'Orcher
02.35.24.55.77



Orpi YS immobilier Le Havre
02 35 22 35 70

LE HAVRE 159 000 €

Honoraires à la charge du vendeur

Maison avec jardin exposé Sud. Séjour avec cheminée, cuisine aménagée et équipée. Au premier étage, une chambre et une salle d'eau avec WC. Le deuxième étage une chambre et une pièce palière. Une grande cave. DPE : E

Réf: 3144



Nouveauté

Orpi YS immobilier Le Havre
02 35 22 35 70

LE HAVRE 108 000 €

Honoraires à la charge du vendeur

Appartement de 46 m², composé d'une pièce de vie, d'une cuisine indépendante. Une chambre, une salle de bain et un WC. Ce bien dispose d'un balcon, d'une place de parking extérieure privative et d'une cave. DPE : E

Réf: 3312



Nouveauté

Orpi YS immobilier Le Havre
02 35 22 35 70

SAINT-VINCENT 157 000 €

Honoraires à la charge du vendeur

Appartement de type F2. Il dispose d'un espace de vie avec parquet massif exposé Sud, une cuisine aménagée et équipée ouverte. Une chambre et une SDB. L'appartement dispose de nombreux rangements. Charges : 1000€/an. DPE : C

Réf: 3324



Nouveauté

Orpi YS immobilier Le Havre
02 35 22 35 70

LE HAVRE 240 000 €

Honoraires à la charge du vendeur

Maison de ville avec un extérieur en très bel état de présentation. La maison dispose d'une pièce de vie, d'une cuisine, trois chambres et d'une salle de bain avec douche. En rez-de-chaussée deux garages et rangements. DPE : F

Réf: 3321



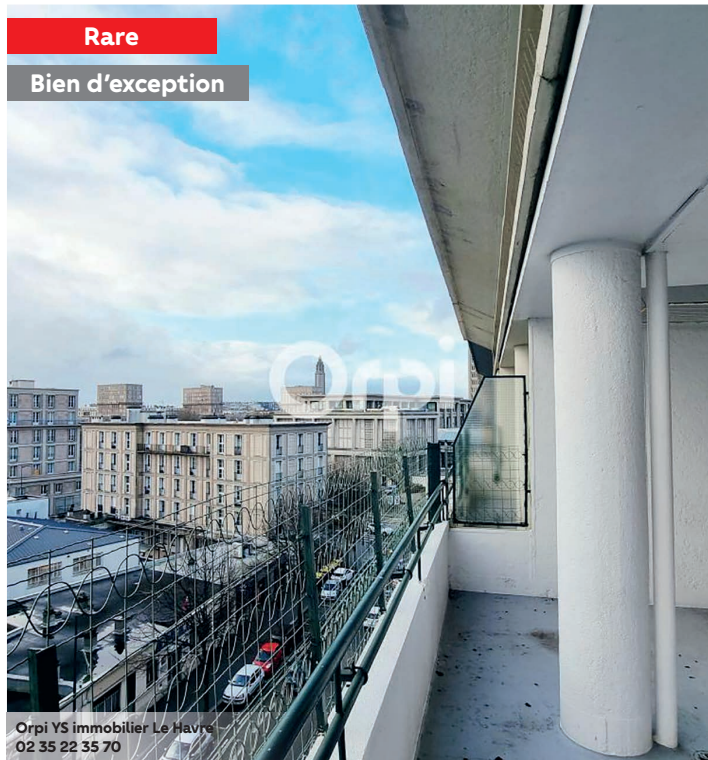
Orpi YS immobilier Le Havre
02 35 22 35 70

LE HAVRE 118 000 €

Honoraires à la charge du vendeur

VENDU MEUBLÉ, séjour avec cuisine ouverte, couloir, sdb et wc. Chambre avec dressing. Cave et stationnement. Charges annuelles : 816€ - TF : 1183€ - Copropriété de 20 lots dont 7 lots d'habitation - pas de procédure. DPE : G

Réf: 3276



Rare

Bien d'exception

Orpi YS immobilier Le Havre
02 35 22 35 70

LE HAVRE 290 000 €

Honoraires à la charge du vendeur

Appartement d'EXCEPTION avec une vue imprenable. Composé d'une entrée, une cuisine, un séjour, un salon avec cheminée ouvrant sur une magnifique terrasse. Deux chambres, SDB, WC séparés. Copropriété haut de gamme. DPE : E

Réf: 3318



Baisse de prix

Orpi YS immobilier Le Havre
02 35 22 35 70

HEUQUEVILLE 299 000 €

Honoraires à la charge du vendeur

Située dans un cadre des plus agréables. Cette maison vous offre : entrée, cuisine, séjour et salon. 5 chambres, un bureau et une salle de bains. Garage au sous-sol, 2 stationnements supplémentaires, lingerie, atelier. DPE : D

Réf: 3288



Nouveauté

Rare

Orpi YS immobilier Le Havre
02 35 22 35 70

CENTRE-VILLE 230 000 €

Honoraires à la charge du vendeur

Appartement situé dans une résidence récente avec ascenseur. Le séjour donne sur belle terrasse sans vis-à-vis, cuisine ouverte. 2 chambres et une SDD. Une place de stationnement sécurisée privative. DPE : NC

Réf: 3318



Exclusivité

Nouveauté

Orpi YS immobilier Le Havre
02 35 22 35 70

GRAVILLE 55 000 €

Honoraires à la charge du vendeur

Emplacement calme, maison à rénover entièrement, ou à démolir pour repartir d'une page blanche, et créer son espace de vie ou une petite maison pour du locatif. Laissez parler votre imagination. DPE : NC

Réf: 3303

MOREL®

CUISINES ET AMÉNAGEMENTS
SUR MESURE DEPUIS 1932

Cuisines - Salles de bains - Dressings - Livings

Votre designer d'espaces sur mesure

11 Rue Edouard Corbière - 76600 LE HAVRE
06 87 99 22 36

Utilisez le qr code
pour prendre un
rendez-vous



Nouveauté



Orpi Mesnil immobilier Le Havre
02 35 41 22 48

LE HAVRE - AVENUE FOCH 416 000 €
Honoraires à la charge du vendeur

Dans résidence avec ascenseur. Appartement 95m² avec : grande entrée, séjour accès terrasse exposé Sud, salon/chambre accès balcon, cuisine aménagée/équipée, 2 chambres, placards. Parking privatif. 2 caves. Faire vite ! DPE : D

Réf: 76MV-110-TZB

investisseur



Orpi Mesnil immobilier Le Havre
02 35 41 22 48

LE HAVRE - STE MARIE 139 500 €
Honoraires à la charge du vendeur

Appartement vendu loué de 5 pièces avec ascenseur et balcon. Loué 1150 € CC. Exposé sud-ouest. + cave et garage. Présenté par M.A Perrot agent commercial immatriculé Tribunal de commerce du Havre N°847762358. DPE : D

Réf: Q86W-1WQ-P30

Nouveauté



Orpi Mesnil immobilier Le Havre
02 35 41 22 48

SAINTE ADRESSE 348 000 €
Honoraires à la charge du vendeur

Maison rénovée en 2019 avec : Pièce de vie de 50 m² entre cuisine aménagée et séjour salon, 3 chambres salle d'eau et salle de bains. Grande terrasse exposée plein sud. Garage et 2 emplacements de parking. DPE : B

Réf: 2Z6I-BDV-LZ6

Parfait état



Orpi Mesnil immobilier Le Havre
02 35 41 22 48

LE HAVRE - ST MICHEL 265 000 €
Honoraires à la charge du vendeur

Dans petite copropriété pleine de charme : séjour lumineux, cuisine aménagée équipée, 2 chambres, salle d'eau. Pièce en sous sol avec électricité. Terrasse non privative et locaux communs. Place de parking privative. DPE : E

Réf: AB0K-KQH-T9C

Nouveauté



Orpi Mesnil immobilier Le Havre
02 35 41 22 48

LE HAVRE - MONT GAILLARD 195 000 €
Honoraires à la charge du vendeur

Au calme, cette maison offre - au rez-de-chaussée : entrée, séjour, cuisine, chambre, wc avec lave mains, et - au 1^{er} étage : 4 chambres, salle de bains, salle de douche. Garage et stationnement privatif. Chauffage gaz. En copropriété : Charges 168 € / an. DPE : D

Réf: 13701

Exclusivité

Coup de cœur



Orpi Mesnil immobilier Le Havre
02 35 41 22 48

LE HAVRE - LES ACACIAS 338 000 €
Honoraires à la charge du vendeur

Belle maison en parfait état et bien entretenue édifée sur un beau jardin arboré avec terrasse, comprenant : une entrée, un séjour salon de 40 m², une cuisine aménagée équipée, un bureau ou chambre en rdc, wc. A l'étage : un bureau + 2 chambres dont une très grande (possibilité de diviser), une salle de douche avec wc. Garage, Cave, Terrasse. Chauffage au gaz - Chaudière récente. Belles prestations ! Faire vite ! DPE : D

Réf: 13685

investisseur



Orpi Mesnil immobilier Le Havre
02 35 41 22 48

LE HAVRE - BLÉVILLE 108 000 €
Honoraires à la charge du vendeur

Dans petite copropriété - Appartement comprenant : entrée, séjour exposé sud, cuisine aménagée, salle d'eau, une chambre et un bureau. + grenier. Chauffage au gaz. Actuellement loué - 608.50 € + 15 € charges. DPE : E

Réf: S82B-XGU-9QI

Nouveauté



Orpi Mesnil immobilier Le Havre
02 35 41 22 48

LE HAVRE - GRAVILLE 149 500 €
Honoraires à la charge du vendeur

Appartement SUD/OUEST avec balcon : séjour salon 29 m², cuisine semi-ouverte aménagée équipée, 2 chambres. Chauffage individuel au gaz. Cave et parking à titre privatif. Présenté par M.Anne Perrot agent commercial. DPE : E

Réf: 7GRR-AXW-6HE

INVESTISSEUR



Orpi Mesnil immobilier Le Havre
02 35 41 22 48

LE HAVRE - OBSERVATOIRE 62 000 €
Honoraires à la charge du vendeur

Appartement de 35 m² comprenant : séjour avec coin cuisine, dégagement donnant accès à une belle chambre de 13 m², WC, Salle de douche. Chauffage individuel au gaz. Présenté par M. Anne Perrot agent commercial. DPE : F

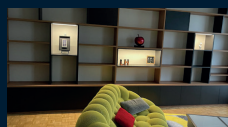
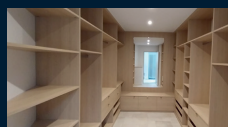
Réf: 8D08-PXY-WMX

Dressing - Sous escaliers - Bibliothèque - Portes coulissantes - Verrière - Tête de lit



RANGEMENTS

Des rangements intelligents, un intérieur sublimé



Le rangement sur mesure qui libère votre intérieur... et votre esprit.

Isabelle Bertin Delette
Conseillère et Designer d'espace

07 88 14 04 67
ibertin@idrangementslh.fr
92 rue Bernardin de Saint Pierre
76600 Le Havre



Orpi

Ce printemps,
faites germer votre
projet immobilier !



Pour tous vos événements particuliers et professionnels !

92 - 92 bis Rue Dicquemare - 76600 le Havre - Tél : 02 49 49 03 91 - Centre ville - Parking Gratuit

Nouveauté



Orpi Seine immobilier OCTEVILLE-SUR-MER
02 35 22 26 66 - Choix N° 3

LE HAVRE 224 000 €

Honoraires à la charge du vendeur

Le Havre Sainte-Cécile. Maison familiale de 109 m² sur terrain de 267 m² avec 4 chambres, séjour lumineux, cuisine aménagée, salle de douche, buanderie, garage et jardin. Travaux à prévoir. Beau potentiel. DPE : E - GES : D

Réf: DJR9-GNI-XTJ

Coup de cœur



Orpi Seine immobilier Le Havre
02 35 22 26 66 - Choix N° 1

LE HAVRE 357 000 €

Honoraires à la charge du vendeur

LE HAVRE – Appartement 82 m² Résidence de France avec vue mer et balcon/terrasse. Séjour 33 m², cuisine semi-ouverte, 2 chambres, salle de bains, rangements. Cave et parking privatif. Résidence calme avec gardiennage. DPE : D - GES : D

Réf: JHT1-XOS-9JB

À saisir



Orpi Seine immobilier Le Havre
02 35 22 26 66 - Choix N° 1

LE HAVRE 159 600 €

Honoraires à la charge du vendeur

LE HAVRE SAINTE-CÉCILE – Maison 70 m² 2/3 chambres avec vie de plain-pied. Séjour, cuisine aménagée, salle de bains et WC. Travaux d'isolation à prévoir. Jardin, dépendances et grand garage. Commerces à proximité. DPE : F - GES : F

Réf: PVJC-W11-M93



Orpi Seine immobilier OCTEVILLE-SUR-MER
02 35 22 26 66 - Choix N° 3

LE HAVRE 239 000 €

Honoraires à la charge du vendeur

LE HAVRE – Graville. Maison en brique de charme avec séjour lumineux et cheminée, cuisine fonctionnelle, 4 chambres. Rangements sur mesure. Cour intimiste en bois avec salon de jardin. Proche commerces. DPE : D - GES : D

Réf: AOIO-6CO-06U



Orpi Seine immobilier Le Havre
02 35 22 26 66 - Choix N° 1

LE HAVRE 171 500 €

Honoraires à la charge du vendeur

SAINT-NICOLAS. Appartement vendu libre, idéal investissement. Pièce de vie 27 m² avec cuisine ouverte, grand balcon, 2 chambres dont une avec accès balcon, salle de bains. Cave et parking en garage collectif. DPE : C - GES : C

Réf: T2E7-LCO-TDP

Nouveauté

Hyper centre



Orpi Seine immobilier Le Havre
02 35 22 26 66 - Choix N° 1

LE HAVRE 298 000 €

Honoraires à la charge du vendeur

Centre-ville – Hôtel de Ville / Halles Centrales. Au 2^{ème} étage avec ascenseur, bel appartement de 74 m² en parfait état. Il comprend une entrée, un vaste séjour très lumineux avec possibilité de créer une 2^{ème} chambre, une grande cuisine aménagée, une chambre confortable, une salle de bains, WC séparé et une cave. Balcon exposé plein sud. Emplacement privilégié, à proximité immédiate des commerces, transports et de la plage. DPE : D - GES : D

Réf: 11V7-1RG-V9J

À saisir



Orpi Seine immobilier Le Havre
02 35 22 26 66 - Choix N° 1

LE HAVRE 97 000 €

Honoraires à la charge du vendeur

LE HAVRE – Soquence. Maison 61 m² exposée sud : entrée, salon-séjour, cuisine, WC. À l'étage : 2 chambres et salle de douche. Jardin plat et garage. Quartier calme. Possibilité maison mitoyenne. Idéal premier achat. DPE : F - GES : F

Réf: I250-1YE-MXU



Orpi Seine immobilier Le Havre
02 35 22 26 66 - Choix N° 1

LE HAVRE 193 000 €

Honoraires à la charge du vendeur

Maison 94 m² – secteur calme. Cuisine, séjour-salon 25 m² avec véranda 19 m², 3 chambres, salle de douche, WC. Sous-sol avec buanderie et garage. Fenêtres PVC, chaudière gaz. Rafraîchissement à prévoir. DPE : D - GES : D

Réf: U6PD-WUU-2LT



Orpi Seine immobilier Le Havre
02 35 22 26 66 - Choix N° 1

LE HAVRE 515 000 €

Honoraires à la charge du vendeur

Immeuble en monopropriété en brique de caractère. Local commercial loué (13 176 € HT/HC/an), 1 appartement loué 635 € HC/mois et 2 appartements en très bon état libres. Fort potentiel locatif. Idéal investisseur. DPE : E - GES : E

Réf: 6CW1-IA8-X12



Viard
Véhicules UTILITAIRES d'occasion

**VENTE - LOCATION
PROFESSIONNELS & PARTICULIERS**



À rénover



Orpi Guillotte immobilier Le Havre
02 35 19 27 19

LE HAVRE **60 000 €**

Honoraires à la charge du vendeur

Découvrez ce F2 situé au cœur du quartier Sainte-Anne, à proximité de toutes commodités. Composé d'une séjour, une cuisine ouverte, une chambre et une salle de douche avec WC, Prévoir rénovation. DPE : E

Réf : M688-9HB-OH1

Hyper-centre



Orpi Guillotte immobilier Le Havre
02 35 19 27 19

MONTIVILLIERS **99 000 €**

Honoraires à la charge du vendeur

Ce logement est composé d'une grande cuisine aménagée, un double séjour, grand dégagement avec rangement, salle de bains et WC. DPE : F

Réf : JIVH-XSL-EXI

Secteur recherché



Orpi Guillotte immobilier Le Havre
02 35 19 27 19


LE HAVRE **190 000 €**

Honoraires à la charge du vendeur

Découvrez ce bel appartement de 72m situé à deux pas du Square Saint-Roch. Composé d'une entrée, un double-séjour salon, une cuisine indépendante, une grande chambre, une salle de bains et un WC séparés. DPE : E

Réf : JBX2-17G-R0J

Produit rare



LE HAVRE **35 000 €**

Honoraires à la charge du vendeur

Laissez parler votre imagination en aménageant ces combles situées au troisième étage d'un immeuble du quartier Sainte-Anne. Offrant 24 m² en loi carrez, et bien plus au sol, vous aurez la possibilité d'acquérir les combles voisins afin de créer un logement d'un volume supérieur. DPE : NC

Réf : SOXR-8NA-SN0

À rafraîchir



Orpi Guillotte immobilier Le Havre
02 35 19 27 19

LE HAVRE **139 900 €**

Honoraires à la charge du vendeur

Lumineux avec sa double exposition, il est composé d'une entrée, séjour avec balcon, cuisine, 2 chambres, salle de bains, buanderie, WC indépendants, rangement. parking privative dans la cour. DPE : D

Réf : 1TB1-0NZ-9JT

Vendu loué



Orpi Guillotte immobilier Le Havre
02 35 19 27 19

LE HAVRE **67 500 €**

Honoraires à la charge du vendeur

Composé d'une pièce principale avec cuisine ouverte, coin chambre, salle d'eau avec WC. Idéal pour investisseur, loyer de 369,03€ HC + 29,35€ de charges soit une rentabilité brute de 6,5%. DPE : D

Réf : 8YJ8-DHK-N7Z

-15%*
* remise sur les produits FICHET



CLÉ
ALARME
PORTAIL
VITRAGE
COFFRE-FORT
PORTE DE GARAGE
PORTE SECURISÉE

ANTIVOL SYSTEM **POINT FORT FICHET**

02.35.45.24.24

www.antivolsystem.fr

21 RUE D'INGOUVILLE 76600 LE HAVRE

24/7
DEPANNAGE

Les informations sur les risques auxquels ces biens sont exposés sont disponibles sur le site Géorisques : www.georisques.gouv.fr

Coup de cœur



Orpi Seine immobilier CRIQUETOT-L'ESNEVAL
02 35 22 26 66 - Choix N° 2

SENNEVILLE SUR FECAMP 310 000 €

Honoraires à la charge du vendeur

Senneville-sur-Fécamp. Maison de caractère d'env. 147 m² avec échappée mer. Terrain de 2 475 m² exposé sud. Belle pièce de vie, 4 chambres, 2 salles de bains. Garage double. Vie de plain-pied. Charme et confort. DPE : F - GES : F

Réf: WGKD-IU9-TOY



Orpi Seine immobilier OCTEVILLE-SUR-MER
02 35 22 26 66 - Choix N° 3

MONTIVILLIERS 558 000 €

Honoraires à la charge du vendeur

Maison de plain-pied 172 m², lumineuse avec cheminée, 4 chambres, cuisine équipée. Sous-sol complet, combles aménagés. Terrain arboré 3 350 m². DPE D. Prix : 558 000 €. Beau potentiel, cadre privilégié. DPE : D - GES : D

Réf: IALY-K13-36S



Orpi Seine immobilier OCTEVILLE-SUR-MER
02 35 22 26 66 - Choix N° 3

OCTEVILLE SUR MER 449 000 €

Honoraires à la charge du vendeur

Octeville-sur-Mer. Maison 168 m². Séjour lumineux avec cheminée et mezzanine. 4 chambres dont 1 en RDC avec salle de bain. Sous-sol complet. Terrain de 1 637 m², double garage. Revenus photovoltaïques (-1 800 €/an). DPE : D - GES : B

Réf: AWFR-P66-HA4



Orpi Seine immobilier OCTEVILLE-SUR-MER
02 35 22 26 66 - Choix N° 3

OCTEVILLE SUR MER 450 000 €

Honoraires à la charge du vendeur

Maison plain-pied Octeville-sur-Mer : 3 chambres (4e possible), séjour lumineux avec cuisine ouverte, 2 SDE + SDB, buanderie, garage double, jardin et parking bitumé. Prix 450 000 €. Réf 4351. Octeville-sur-Mer. DPE : D - GES : D

Réf: IP3K-WH9-0G7



Orpi Seine immobilier OCTEVILLE-SUR-MER
02 35 22 26 66 - Choix N° 3

MONTIVILLIERS 222 000 €

Honoraires à la charge du vendeur

Appartement T3 de 64 m² en rez-de-jardin dans résidence sécurisée. Séjour lumineux, cuisine fonctionnelle, 2 chambres, salle de bains, WC séparés. Jardin privatif exposé sud-ouest. Garage double et local vélo. DPE : C - GES : B

Réf: F3GA-KOQ-EIN

Nouveauté



Orpi Seine immobilier OCTEVILLE-SUR-MER
02 35 22 26 66 - Choix N° 3

SAINT MARTIN DU MANOIR 525 000 €

Honoraires à la charge du vendeur

Propriété d'exception - écrin de verdure. Maison de plain-pied de 242 m² sur parc arboré de 9 000 m². Séjour lumineux, cuisine, 6 chambres, nombreux rangements. Garages et stationnements. Environnement calme et privilégié. Bien rare, idéal famille ou amoureux de nature. DPE : F - GES : F

Réf: Z17K-SUS-ZVH

À saisir



Orpi Seine immobilier OCTEVILLE-SUR-MER
02 35 22 26 66 - Choix N° 3

MONTIVILLIERS 337 000 €

Honoraires à la charge du vendeur

Montivilliers centre : immeuble de rapport avec local commercial et 4 appartements loués (T1 à T3 duplex). Revenus 2268 €/mois + charges. Chauffage PAC. TF 3431 €. Prix 337 000 €. Investisseur. DPE : D - GES : B

Réf: 4286



Orpi Seine immobilier OCTEVILLE-SUR-MER
02 35 22 26 66 - Choix N° 3

OCTEVILLE SUR MER 284 900 €

Honoraires à la charge du vendeur

Octeville-sur-Mer - Maison neuve de 80 m². RDC : pièce de vie 35 m² avec cuisine ouverte à aménager, séjour lumineux, WC et accès garage. Étage : 3 chambres, salle de bains avec WC. Jardin, garage et stationnement. DPE : C - GES : C

Réf: WO0C-CQP-8UV



Orpi Seine immobilier CRIQUETOT-L'ESNEVAL
02 35 22 26 66 - Choix N° 2

GOMMENVILLE 350 000 €

Honoraires à la charge du vendeur

Maison 175 m² sur 1 738 m² à 5 min de Saint-Romain-de-Colbosc : 3 chambres, bureau, séjour, cuisine, garage, atelier, carport 56 m², cabanon. Toiture refaite 2021. Idéale famille. DPE : NC - GES : D

Réf: 4369

GHP PEINTURE

Revêtements sols et murs
Ravalement
Traitement Technique des Façades
Isolation par l'extérieur



02.35.48.48.28 www.ghpeintures-ravalement-lehavre.fr

GAM

GAM CONCEPT

- CLOISON / DOUBLAGE / PLAFOND
- FENÊTRE : PVC. ALU
- VOLET ROULANT. PORTE DE GARAGE
- ISOLATION : INTÉRIEURE - EXTÉRIEURE
- BARDAGE : BOIS. PVC
- PARQUET
- AMÉNAGEMENT DE PLACARD



GAM CONCEPT

21 route d'Étretat - Hameau du Café Blanc - 76930 Octeville sur Mer
02 27 15 12 59 - contact@gam-concept.fr - www.gam-concept.fr

Les informations sur les risques auxquels ces biens sont exposés sont disponibles sur le site Géorisques : www.georisques.gouv.fr

Maison familiale



Orpi Seine immobilier OCTEVILLE-SUR-MER
02 35 22 26 66 - Choix N° 3

MONTIVILLIERS 525 000 €

Honoraires à la charge du vendeur

Beaux volumes. 5 chambres, salon, extérieur rare en centre ville, piscine semi-ouverte, Proximité des écoles et transports en commun. DPE : E - GES : D

Réf: RV6V-EAE-U1V

plain-pied



Orpi Seine immobilier OCTEVILLE-SUR-MER
02 35 22 26 66 - Choix N° 3

OCTEVILLE SUR MER 395 000 €

Honoraires à la charge du vendeur

Octeville-sur-Mer – Plain-pied 134 m² Maison plein Sud sur 1 327 m² arborés : séjour 47 m² avec poêle, cuisine équipée, 4 chambres, salle de bains + douche, garage, grenier, abri jardin et carport. Proche transports. DPE : D - GES : B

Réf: 88MI-13Y-4XQ

Plain-pied



Orpi Seine immobilier CRIQUETOT
02 35 22 26 66 - Choix N° 2

LA POTE-RIE-CAP-D'ANTIFER 265 000 €

Honoraires à la charge du vendeur

Maison 95 m² avec vie de plain-pied sur terrain arboré de 1 400 m², au calme près d'Étretat. Séjour avec cheminée, 3 chbrs, garage, terrasse sud. Idéale famille ou résidence secondaire. Prix : 265 000 € FAI. DPE : C - GES : A

Réf: 4456

Nouveauté



Orpi Seine immobilier CRIQUETOT-L'ESNEVAL
02 35 22 26 66 - Choix N° 2

BEAUREPAIRE 315 000 €

Honoraires à la charge du vendeur

Maison de plain-pied avec véranda de 30 m². Entrée, WC, cuisine aménagée et équipée ouverte sur séjour/salon lumineux, véranda sur jardin plein sud. 3 chambres, salle de bains. Garage et cellier. Jardin arboré. DPE : C - GES : B

Réf: 4541



Orpi Seine immobilier OCTEVILLE-SUR-MER
02 35 22 26 66 - Choix N° 3

SAINT ROMAIN DE COLBOSC 280 000 €

Honoraires à la charge du vendeur

Maison brique Saint-Romain-de-Colbosc : 3 chambres, SDB, sous-sol, grenier aménageable, grande dépendance, garage. Terrain au calme. Chaudière gaz neuve, menuiseries récentes. Prix 280 000 €. DPE : C - GES : C

Réf: IRTU-W73-D4H

Nouveauté



Orpi Seine immobilier OCTEVILLE-SUR-MER
02 35 22 26 66 - Choix N° 3

MONTIVILLIERS 695 000 €

Honoraires à la charge du vendeur

Montivilliers. Superbe maison familiale de 220 m² en excellent état, sans travaux. Belle pièce de vie lumineuse, cuisine avec arrière-cuisine, lingerie. 6 chambres dont suite parentale, 2 salles de bains avec WC, nombreux rangements. Terrain de 1 851 m². Prestations de qualité, environnement recherché. DPE : A - GES : A

Réf: 4549



Orpi Seine immobilier OCTEVILLE-SUR-MER
02 35 22 26 66 - Choix N° 3

FONTAINE-LA-MALLET 488 000 €

Honoraires à la charge du vendeur

Fontaine-la-Mallet, maison lumineuse 3 chambres au calme. Séjour sur terrasse, cuisine équipée avec coin salon, buanderie, cave. Jardin soigné, terrain divisible, garage, dépendance avec sauna. Aucun travaux. À visiter ! DPE : D - GES : D

Réf: 4275

Nouveauté



Orpi Seine immobilier OCTEVILLE-SUR-MER
02 35 22 26 66 - Choix N° 3

MANNEVILLETTES 107 300 €

Honoraires à la charge du vendeur

Mannevillette. Terrain à bâtir 500 m² plat et clos, libre constructeur. Environnement calme et arboré hors lotissement, exposition plein sud. CU positif, emprise 20 %. Raccordements eau, électricité et tout-à-l'égout. DPE : NC

Réf: 4557

À saisir



Orpi Seine immobilier OCTEVILLE-SUR-MER
02 35 22 26 66 - Choix N° 3

TURRETOT 133 000 €

Honoraires à la charge du vendeur

Terrain de 1.158 m² viabilisé, plat, hors otissement et libre de constructeur. Environnement calme, idéal pour projet de construction sur mesure. Opportunité rare sur le secteur. DPE : NC

Réf: WKEE-N69-LOI



illiCO
travaux

■ RÉNOVATION ■ EXTENSION

L'interlocuteur unique pour tous vos travaux



Interlocuteur unique



Devis négociés



Comptes sécurisés



Artisans sélectionnés



Accompagnement & suivi de chantier

Agence POINTE DE CAUX
26 rue de la République 76290 Montivilliers

Armelle LECOQ-CHICOT
07 69 21 58 47

Agence LE HAVRE
33 avenue Général Archinard 76600 Le Havre

Gérard LECOQ-CHICOT
06 21 67 33 27

Plein centre ville



Orpi Mesnil immobilier Montivilliers
02 35 30 33 18

MONTIVILLIERS 169 000 €

Honoraires à la charge du vendeur

Résidence SAINT PHILIBERT- 21 Apparts T1 au T4. Prog neuf alliant modernité, confort et emplacement privilégié. Cellier possible. Parking privatif. Prestations de qualité & cadre de vie idéal. À partir de 169 000 €. DPE : NC

Réf : THDD-LFU-8D8

Résidentiel



Orpi Mesnil immobilier Montivilliers
02 35 30 33 18

MONTIVILLIERS 262 500 €

Honoraires à la charge du vendeur

Charmant pavillon de plain-pied édifié sur sous-sol complet, offrant un beau potentiel après rénovation: entrée, cuis amén, séjour lumineux chem, 3 chbres, sdb, wc. Implanté sur environ 700 m². DPE : E

Réf : BHKA-BH3-RZK



Orpi Mesnil immobilier Montivilliers
02 35 30 33 18

MONTIVILLIERS 158 000 €

Honoraires à la charge du vendeur

Maison plain-pied: entrée, belle pièce de vie ouvert sur cuisine aménagée, 2 chbres, sdb, wc. Agréable terrasse et jardin intimiste sans vis-à-vis, parfaits pour vos moments de détente. Un garage complète l'ensemble. DPE : E

Réf : 2DHP-53C-41E



Orpi Mesnil immobilier Montivilliers
02 35 30 33 18

FONTAINE LA MALLET 430 000 €

Honoraires à la charge du vendeur

Beau pavillon édifié sur 800 m² de terrain : cuisine amén ouverte sur séjour avec poêle, 2 chbres, sdb, wc. Etage : palier, chbre. RDJ : 2 chbres, sdd, wc, buanderie. cave. DPE : C

Réf : E1ST-504-REV



Orpi Mesnil immobilier Montivilliers
02 35 30 33 18

SAINT SAUVEUR D'EMALLEVILLE 286 000 €

Honoraires à la charge du vendeur

Maison ancienne rénovée il y a 4 ans, éditée sur 3200 m² de parcelle à l'abri des regards: entrée, beau séjour + poêle à bois, cuis amén, chbre et sdb. Etage : 2 chbres mansardées + Grenier aménageable. Dépendances. DPE : D

Réf : CO0J-HXW-KQF



Orpi Mesnil immobilier Montivilliers
02 35 30 33 18

PROCHE MONTIVILLIERS 298 000 €

Honoraires à la charge du vendeur

Maison traditionnelle sur ss sol: entrée, cuis moderne, séjour accès veranda, chambre, sdd, wc. À l'étage : 2 chambres, sdd, wc, dressing. À l'extérieur, vous profiterez d'une magnifique parcelle arborée d'environ 1 500 m² au calme sans vis à vis. DPE : D

Réf : 4V00-DBQ-BAE



Orpi Mesnil immobilier Montivilliers
02 35 30 33 18

ROGERVILLE 420 000 €

Honoraires à la charge du vendeur

Magnifique contemporain plain-pied sur 1 250 m² : belle pièce de vie lumineuse, 3 chbres 2 dressing, sdb + sdd, Arrière-cuisine Garage isolé. Piscine béton chauffée 7x3 m + Dôme aluminium rétractable. Chauffage au sol. DPE : C

Réf : R8II-PP4-C9I

Proche centre



Orpi Mesnil immobilier Montivilliers
02 35 30 33 18

MONTIVILLIERS 300 000 €

Honoraires à la charge du vendeur

Proche de toutes les commodités, centre ville Maison sur sous sol éditée sur 470 m² de terrain : Au rdc : cuisine aménagée, séjour salon, chambre, salle de douche, wc, À l'étage : dégagement, 3 chambres. En parfait état ! DPE : D

Réf : USUW-99G-ZYX



Orpi Mesnil immobilier Montivilliers
02 35 30 33 18

LES TROIS PIERRES 369 000 €

Honoraires à la charge du vendeur



Maison de charme style normand, nichée sur magnifique terrain arboré 2 500 m². Entrée, pièce de vie chem, ouverte sur cuis amén, chbre, sdb, wc. Etage : 2 chbres, bureau, sdb, wc, dressing. Garage 2 voitures. Dépendance DPE : F

Réf : OYDL-VD2-UR8

Réserver un restaurant spécialiste de viandes, poissons et fruits de mer dans **Le Havre**



📍 53 rue Racine – 76600 Le Havre
☎ 02 35 43 62 07
✉ legrignot@orange.fr
🌐 www.legrignot.fr

Suivez-nous :  

V.P.C.

S A R L V A U C L I N

02 35 30 76 62

contact@sarl-vauclin.fr

SALLE DE BAIN

CHAUFFAGE

RAMONAGE

PLOMBERIE

VENTILATION

CLIMATISATION



L'IMMOBILIER MÉRITE
UNE ASSURANCE D'EXPERTS



Immeubles



Propriétaires bailleurs



Syndics +



Protection juridique



Assurance emprunteur



- Immeubles, propriétaires bailleurs, syndics.
- Des contrats d'assurance sur mesure, une expertise dédiée à l'immobilier
- et un accompagnement direct en cas sinistre.

Orias : N° 16 003 236 - N° 18 002 105

AGENCE GAN LE HAVRE FOCH

41, place de l'HOTEL DE VILLE – 76 600 LE HAVRE
02 35 21 30 55 | le-havre-foch@gan.fr | www.orias.fr

Orpi 9 Agences

TRANSACTION LOCATION - GESTION IMMOBILIER POUR LES PROFESSIONNELS SYNDIC DE COPROPRIETE



**Octeville sur Mer
Seine Immobilier**
7 rue Félix Faure
02 35 22 26 66
seineimmobilier@orpi.com



**Criqueotot l'Esneval
Seine Immobilier**
1 Bis place du général Leclerc
02 35 22 26 66
seineimmobilier-criqueotot@orpi.com



**Montivilliers
Mesnil Immobilier**
5 rue de la République
02 35 30 33 18
montivilliers@orpi.com



**Le Havre
Cabinet Guillotte**
51 Place de l'hôtel de ville - Le Havre
02 35 19 27 19
cabinetguillotte@orpi.com



**Le Havre
YS Immobilier Gestion**
8 4 rue Bernardin de St Pierre - Le Havre
02 35 42 41 02
ys-immobilier@orpi.com



**Le Havre
Mesnil Immobilier**
38 rue Henry Génestal - Le Havre
02 35 41 22 48
mesnilparvis@orpi.com



**Le Havre
Seine Immobilier**
57 rue Paul Doumer - Le Havre
02 35 22 26 66
seineimmobilier@orpi.com

**Le Havre
YS Immobilier Transaction**
98 rue Bernardin de St Pierre - Le Havre
02 35 22 35 70
ys-immobilier@orpi.com



Service Professionnel
02 35 22 26 66
seineimmobilier@orpi.com

**Le Havre
YS Immobilier Syndic**
90 T rue Dicquemare - Le Havre
02 35 46 35 34
ys-immobilier@orpi.com



ORPI Agences YS Immobilier – Capital social : 603 100 € – siège social : 84 Rue Bernardin de Saint Pierre – 76600 LE HAVRE – RCS : 365500131 – Tribunal de commerce d'immatriculation du RCS : Le Havre – TVA : FR86365500131 – Carte professionnelle : CPI 76052018000024403 – Adresse postale de la CCI de délivrance de la carte professionnelle : 181, Quai Frissard – 76600 Le Havre – Montant de la garantie financière : S : 8 200 000 €, G : 500 000 € et T : 110 000 € – Nom de l'établissement émetteur de la garantie financière : Lloyd's – Adresse de l'établissement émetteur la garantie financière : 4 rue des Petits Pères – 75002 PARIS | **ORPI Agence Mesnil Immobilier** Capital social : 250 000 € – siège social : 38-40 rue Henry Génestal 76600 Le Havre – RCS : B303815435 – Tribunal de commerce d'immatriculation du RCS : Le Havre – TVA : FR76303815435 – Carte professionnelle : CPI 7605 2018 000 025 727 – Adresse postale de la CCI de délivrance de la carte professionnelle : 7 Place de la Madeleine 76036 ROUEN Cedex – Montant de la garantie financière : T 120.000 € – G 280.000 € – Nom de l'établissement émetteur de la garantie financière : GALIAN – Adresse de l'établissement émetteur la garantie financière : 89 RUE LA BOETIE 75008 PARIS | **Orpi Seine Immobilier** Capital social : 35 000 € – siège social : 57 Rue Paul Doumer 76600 Le Havre – RCS : 512673906 – Tribunal de commerce d'immatriculation du RCS : Havre – TVA : FR12512673906 – Carte professionnelle : CPI 7605 2016 000 003 831 – Adresse postale de la CCI de délivrance de la carte professionnelle : 181, Quai Frissard, 76600 Le Havre – Montant de la garantie financière : T 30 000 € G 300 000 € – Nom de l'établissement émetteur de la garantie financière : + SIMPLE – Adresse de l'établissement émetteur la garantie financière : 200 Avenue de Colmar – 67100 STRASBOURG | **ORPI Cabinet GUILLOTTE** Capital social : 55 000 € – siège social : 51 Place De L'Hotel De Ville B.P. 1218 76600 Le Havre – RCS : 36850008800027 – Tribunal de commerce d'immatriculation du RCS : 36850008800027 – TVA : FR06368500088 – Adresse postale de la CCI de délivrance de la carte professionnelle : CCI CPI 7605 2016 000 009 470 – Montant de la garantie financière : 3 600 000,00 € – Nom de l'établissement émetteur de la garantie financière : GALIAN – Adresse de l'établissement émetteur la garantie financière : 89 RUE DE LA BOETIE 75008 PARIS 8.