

Orpi

L'esprit coopératif
ça change l'immobilier

Le Havre et sa périphérie

AVEC IMMOPRÊT.

Loïc Bourillon

06.19.84.09.60

Bastien Ponce

06.31.41.52.67

Léa Savalle

06.52.43.00.82

Alexandre Mora

06.14.89.07.87

Elise Lelouard

06.59.38.83.48

Notre **expertise** à votre service

- ◆ Financement de résidence principale
- ◆ Investissement locatif
- ◆ Regroupement de crédits
- ◆ Projet d'acquisition en SCI
- ◆ Rachat de soulte
- ◆ Assurance de prêt
- ◆ Renégociation/rachat de crédits en cours

Trouvez le prêt qui se plie à vos besoins

Prêt immobilier
Assurance de prêt
Regroupement de crédits

immoprêt

Immoprêt LE HAVRE - PRÊT & TAUX LE HAVRE
immatriculée au registre de l'ORIAS, COBSP, MIOBSP
et COA : 20004764

PRÊT & TAUX LE HAVRE SAS capital de 6250 euros,
siège social au 22 Rue Maréchal Gallieni - 76600 LE
HAVRE et immatriculée au registre du commerce du
HAVRE : 883 623 217.

LE HAVRE **1 350 €**
Dépôt Garantie : 1 mois de loyer - Honoraire 3,03 €/m² et 8,07€/m²

Exclusivité

Vue mer



AGENCE Orpi Guillotte immobilier Le Havre
02 35 19 27 19

Appartement 3 Pièces

Appartement type F4 de 94,21 m² - exposition Sud, comprenant une grande entrée, un séjour/salon de 31 m² avec accès direct au balcon/loggia, une cuisine, deux chambres dont une donnant sur le balcon, une salle de bains, deux WC. Cave. Garage Chauffage et eau chaude collectif gaz. DPE : C

Réf : LPYL-XAL-ORE

LE HAVRE **1 350 €**
Dépôt Garantie : 1 mois de loyer - Honoraire 3,03 €/m² et 8,07€/m²

Exclusivité

Vue mer



Orpi Guillotte immobilier Le Havre
02 35 19 27 19

Appartement 4 Pièces

Félix Faure - Résidence de standing. Appartement F4 de 94,45 m² avec entrée et rangements, WC, séjour ouvrant sur terrasse de 15 m², cuisine aménagée et équipée, 3 chambres dont une avec placard et une avec dressing, Salle de bains avec baignoire, douche, et WC. Parking et cave. DPE : D

Réf : U740-C5E-K9P

HEUDEBOUVILLE **1 200 €**
Dépôt Garantie : 1195 € / Honoraires locataire : 1139 €

Maison



ORPI SEINE IMMOBILIER LE HAVRE
02 35 22 26 66 - Choix N° 1

Maison de ville

Maison neuve à Heudebouville : séjour lumineux avec cuisine équipée, 4 chambres, SDD + SDB, WC, grand garage et jardin. Loyer 1 195€ + 5€ charges. Dépôt 1.195€, dispo 30/03/26. Idéal famille, proche commerces. DPE : C

Réf : JOSZ-JRO-JPX

LE HAVRE **1 174 €**
Dépôt Garantie : 1019 € / Honoraires locataire : 000 €

Nouveauté

Coup de cœur



ORPI SEINE IMMOBILIER LE HAVRE
02 35 22 26 66 - Choix N° 1

T4

F4 de 86 m² au 3^{ème} étage, lumineux, avec séjour/cuisine ouverte, 3 chambres, terrasse, box et cave. Résidence calme. Loyer 1019€ + 155€ charges (~1175€). Pas de frais d'agence. Chauffage gaz. Idéal famille, dispo immédiate. DPE : C

Réf : IGSU-5PU-JW3

RUE COMMANDANT L'HERMINIER **1 050 €**
Dépôt Garantie : 1976 € / Honoraires locataire : 710,07 €

Exclusivité

Libre de suite



ORPI MESNIL IMMOBILIER LE HAVRE
02 35 41 22 48

T4

Appartement loué meublé : séjour accès loggia, cuisine aménagée et semi-équipée, 3 chambres, salle de douche. Loyer - 1050 € dont 62 € charges - Dépôt de garantie : 1976 € Honoraires locataire : 710,07 €. DPE : D

Réf : M3GP-G8B-XN6

MONTIVILLIERS **905 €**
Dépôt Garantie : 875 € / Honoraires locataire : 938,51 €

À saisir



ORPI YS IMMOBILIER LE HAVRE
02 35 42 41 02

F4

Appartement de type F4 au 2^{ème} étage en duplex comprenant au 1^{er} niveau séjour avec balcon, cuisine aménagée et équipée, W-C indépendant et au 2^{ème} niveau trois chambres avec rangements, salle de bains et W-C. Chauffage individuel électrique. Provisions pour charge : 30,00€. DPE : E

Réf : 235



sec.lepine@gmail.com
273 bld Jules Durand le Havre
Tél : 02 35 54 55 86

- Traitement contre l'humidité
- Installation de VMI
- Traitement des champignons lignivores
- Traitement des insectes xylophages
- Maçonnerie générale

LE HAVRE

891 €

Dépôt Garantie : 775 € / Honoraires locataire : 000 €

Nouveauté

Parking



ORPI SEINE IMMOBILIER LE HAVRE
02 35 22 26 66 - Choix N° 1

T3

F3 de 64 m² au 3^{ème} étage avec ascenseur, dans résidence récente et verdoyante. Séjour / cuisine avec balcon, 2 chambres, parking. Loyer 775€ + 116€ charges (~891€). Chauffage gaz. Pas de frais d'agence. Cadre calme, idéal couple/famille. DPE : C

Réf : Q0JL-EG8-HZU

LE HAVRE - ST VINCENT

790 €

Dépôt Garantie : 1540 € / Honoraires locataire : 800,86 €

Exclusivité

Libre de suite



ORPI MESNIL IMMOBILIER LE HAVRE
02 35 41 22 48

T3

Appartement meublé avec cellier comprenant : séjour, cuisine équipée et aménagée, 2 chambres, salle de bains avec wc. Loyer: 790 € dont 20 € charges. Dépôt garantie : 1540€ - Honoraires Locataire : 800,86 €. DPE : E

Réf : AK0F-B5E-YIK

LE HAVRE, PARC LAFAURIE

773 €

Dépôt Garantie : 655 € / Honoraires locataire : 549,45 €

À saisir



ORPI YS IMMOBILIER LE HAVRE
02 35 42 41 02

F2

Appartement F2 comprenant une entrée menant à une cuisine équipée, une pièce de vie, une chambre, une salle de douche et des WC indépendants. Cave, local à vélos collectif et buanderie collective. Chauffage et eau chaude au gaz collectif. Provisions pour charge : 118,00€. DPE : D

Réf : 19332

LE HAVRE, QUARTIER DANTON

690 €

Dépôt Garantie : 1370 € / Honoraires locataire : 298,48 €

Baisse de prix

Meublé



ORPI YS IMMOBILIER LE HAVRE
02 35 42 41 02

F2

Appartement de type F2 MEUBLE au 3^{ème} étage, comprenant une pièce principale, une cuisine ouverte aménagée et équipée avec un espace prise de repas, une chambre, une salle de douche et un W-C individuel. Chauffage individuel électrique. Provisions pour charge : 5,00€. DPE : F

Réf : 21752

HARFLEUR

690 €

Dépôt Garantie : 690 € / Honoraires locataire : 690 €



ORPI SEINE IMMOBILIER LE HAVRE
02 35 22 26 66 - Choix N° 1

T4

Maison/appartement sur 4 niveaux à Harfleur : séjour avec cuisine équipée, 3 chambres, 2 salles d'eau. Chauffage électrique. Loyer 690€ sans charges. Dépôt 690€, frais agence 690€. Disponible de suite. Idéal colocation/famille. DPE : C

Réf : JSG0-NFN-3LA

LE HAVRE - 75 RUE MICHELET

630 €

Dépôt Garantie : 605 € / Honoraires locataire : 650,90 €

Exclusivité

Libre de suite



ORPI MESNIL IMMOBILIER LE HAVRE
02 35 41 22 48

T2

Appartement de 58 m² avec entrée, séjour, cuisine équipée et aménagée, une chambre, une salle de bains. Chauffage individuel au gaz. Dernier étage. Loyer 630 € dont 25 € de Charges Dépôt de garantie : 605 € - Honoraires locataires : 650,90 €. DPE : C

Réf : JA84-N7P-E6C

VÉHICULES NEUFS / OCCASIONS ÉQUIPEMENTS DU PILOTE PIÈCES DÉTACHÉES ATELIER

3 av. du Camp Dolent, 76700 Gonfreville L'Orcher - 02.35.24.55.77

10%
de remise
sur tout le rayon
équipement

*voir conditions en magasin

MARE AUX CLERS - RUE DERO

610 €

Dépôt Garantie : 570 € / Honoraires locataire : 503,72 €

Exclusivité

Libre de suite



ORPI MESNIL IMMOBILIER LE HAVRE
02 35 41 22 48

T2

Dans résidence avec parc et jardin clos. Très joli logement : entrée, séjour, cuisine ouverte aménagée, cellier, sdd, 1 chambre. Parking extérieur + Parking couvert privatifs. DPE : C Loyer : 610 € dont 40 € charges. Dépôt garantie : 570 €. Honoraires d'agence : 503,72 €. DPE : C

Réf : N71P-UD4-CWW

LE HAVRE - GRAVILLE

552 €

Dépôt Garantie : 510 € / Honoraires locataire : 580,75 €

Exclusivité

Libre de suite



ORPI MESNIL IMMOBILIER LE HAVRE
02 35 41 22 48

T1

Appartement dernier étage. F2 de 52 m² avec grande entrée, séjour avec balcon, cuisine aménagée et équipée, sdd, grande chambre + cave Loyer : 552 € dont 42 € charges. Dépôt garantie 510 € - Honoraires locataire : 580,75 €. DPE : D

Réf : QCFG-BM4-490

LE HAVRE, EXCLUSIVITÉ COTY

550 €

Dépôt Garantie : 1076 € / Honoraires locataire : 193,70 €

Coup de cœur

Meublé



ORPI YS IMMOBILIER LE HAVRE
02 35 42 41 02

F2

Appartement de type F2 MEUBLE au 4^{ème} et dernier étage, comprenant une entrée, une pièce de vie, une cuisine aménagée et équipée, une chambre, une salle de bain. Chauffage et eau chaude Individuels. Provisions pour charge : 12,00€. DPE : E

Réf : 14570

LE HAVRE - 9 RUE HILAIRE COLOMBEL

540 €

Dépôt Garantie : 498 € / Honoraires locataire : 510,38 €

Exclusivité

Libre de suite



ORPI MESNIL IMMOBILIER LE HAVRE
02 35 41 22 48

T2

Construction 2004 avec ascenseur appartement de 45,98 m² en bon état offre avec un séjour accès balcon exposé sud, 1 chambre et un salon exposé sud avec balcon. Parking. Loyer : 540 € dont 42 € charges. Dépôt garantie : 498 €. Honoraires d'agence : 510,38 €. DPE : D

Réf : BYIF-000-370

LE HAVRE

520 €

Dépôt Garantie : 460 € / Honoraires locataire : 366 €

Meublé



ORPI SEINE IMMOBILIER LE HAVRE
02 35 22 26 66 - Choix N° 1

T2

Appartement meublé 27,5 m² à Montmorency, 10 rue de Verdun : séjour avec cuisine aménagée et équipée, 1 chambre, salle de douche. Chauffage électrique individuel. Disponible immédiatement. Loyer 520€ + 60€ charges. Dépôt 460€. Honoraires 366€. DPE : D

Réf : 4BSY-03J-4WG

LE HAVRE

505 €

Dépôt Garantie : 1 mois de loyer - Honoraire 3,03 €/m² et 8,07€/m²

Exclusivité

Neuf



Orpi Guillotte immobilier Le Havre
02 35 19 27 19

Appartement 1 Pièce

Nous vous proposons à la location un magnifique appartement d'une pièce, entièrement rénové et refait à neuf, situé au 3^{ème} étage d'un immeuble calme et sécurisé. DPE : D

Réf : H4G8-ZH5-X98

- Enseigne
- Panneaux
- Stickers
- Flocage
- Objet Publicitaire
- Décors de véhicules
- Impression Numérique
- Bache/PVC



Impressionne vos projets !

Tél. 02 35 54 54 60

contact@caux-anis.fr • Avenue du Cantipou - 76700 Harfleur

contact@caux-anis.fr

LE HAVRE **450 €**
Dépôt Garantie : 1 mois de loyer - Honoraire 3,03 €/m² et 8,07€/m²



Exclusivité

Meublé

T1

Dans une résidence sécurisée, un appartement entièrement rénové de type F1 meublé situé au 3^{ème} étage avec ascenseur comprenant une entrée avec placards, une belle pièce à vivre avec grand balcon, une cuisine aménagée et équipée, une salle de bains avec lave-linge et WC. DPE : D

Orpi Guillotte immobilier Le Havre
02 35 19 27 19

Réf : Appartement 1 Pièce

LE HAVRE **450 €**
Dépôt Garantie : 1 mois de loyer - Honoraire 3,03 €/m² et 8,07€/m²



Exclusivité

Centre Coty

Appartement 1 Pièce

Appartement de type F1 BIS de 36,20 m² situé au 3^{ème} étage sans ascenseur comprenant : séjour, cuisine, salle de douches, chambre, WC. Chauffage individuel au gaz. DPE : E

Orpi Guillotte immobilier Le Havre
02 35 19 27 19

Réf : M8Z4-B9Z-7JY

LE HAVRE, QUARTIER SAINTE ANNE **430 €**
Dépôt Garantie : 400 € / Honoraires locataire : 368,19 €



À saisir

F2

Appartement de type F2 au 2^{ème} étage comprenant un séjour ouvert sur une cuisine équipée, une chambre et une salle d'eau avec W-C. Chauffage individuel électrique. Eau froide collective. Provisions pour charge : 30,00€. DPE : F

ORPI YS IMMOBILIER LE HAVRE
02 35 42 41 02

Réf : 6320

LE HAVRE **430 €**
Dépôt Garantie : 660 € / Honoraires locataire : 156,73 €



Idéal étudiant

Studio

Studio meublé au 2^{ème} étage, Palais de Justice : entrée, pièce de vie avec coin cuisine, SDD/WC. Charges (eau, électricité, chauffage, wifi) incluses. Loyer 330€ + 100€ charges. Dépôt 660€, frais agence 156,73€. Disponible 1^{er} avril 2026. DPE : D

ORPI SEINE IMMOBILIER LE HAVRE
02 35 22 26 66 - Choix N° 1

Réf : QVZ0-2FT-D5U

LE HAVRE, QUARTIER DANTON **360 €**
Dépôt Garantie : 320 € / Honoraires locataire : 277,50 €



À saisir

F1

Appartement F1 au 4^{ème} étage comprenant un séjour lumineux, une cuisine fonctionnelle et une salle de bain avec WC. Chauffage électrique individuel. Provisions pour charge : 40,00€. DPE : E

ORPI YS IMMOBILIER LE HAVRE
02 35 42 41 02

Réf : 22045

LE HAVRE **350 €**
Dépôt Garantie : 1 mois de loyer - Honoraire 3,03 €/m² et 8,07€/m²



Exclusivité

Meublé

Appartement 1 Pièce

Dans une résidence calme et sécurisée sous vidéo surveillance. Une salle de douches avec wc, lave-linges. Une pièce de vie comprenant un grand placard, un lit cigogne 2 personnes, table pliante ajustable et téléviseur. Un espace avec cuisine aménagée et équipée> DPE : D

Orpi Guillotte immobilier Le Havre
02 35 19 27 19

Réf : MA5T-613-MIQ

Diagnosics Immobiliers

QualiCE
Un sourire pour vos diagnostics

J.-P. LEFEBVRE - 06 12 78 04 95
contact@qualice-seine-maritime.fr
www.qualice-seine-maritime.fr



Aujourd'hui ORPI, Le Havre-Pays de Caux, c'est :



1^{er} en Nombre de ventes



1^{er} en Nombre de lots de gestion



1^{er} en Nombre de lots de syndic



1^{er} en Nombre de locations

9 Agences



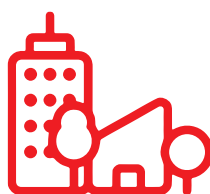
+ de 80
collaborateurs



+ de 250 ventes
à l'année



+ de 550 locations
à l'année



+ de 9000 lots de
copropriété gérés



+ de 3000
logements gérés



+ de 50 installations
professionnelles

DANTON

617 000 €

Honoraires à la charge du vendeur

Exclusivité

Nouveauté



ORPI YS IMMOBILIER LE HAVRE
02 35 22 35 70

Réf : 3277

Immeuble de rapport

L'immeuble est constitué d'un F1 et d'un F3 en rez-de-chaussée. Au 1er, 2ème et 3ème étage un F2 et un F3. Vous bénéficierez en plus d'un grenier de 80 m² aménageable. Revenu locatif actuel de 38 153€. Les appartements ont tous des DPE en C ou D.

ROGERVILLE

470 000 €

Honoraires à la charge du vendeur

Exclusivité

Rare



AGENCE

Maison contemporaine

Magnifique pavillon contemporain de plain-pied sur une parcelle de 1.250 m² ; très belle pièce de vie lumineuse, 3 chbres 2 avec dressing, sdb et sdd , Arrière-cuisine Garage isolé Piscine béton chauffée 7x3 m avec Dôme aluminium rétractable. Confort moderne Chauffage au sol. DPE : C

Réf : R8II-PP4-C9I

LE HAVRE

379 000 €

Honoraires à la charge du vendeur

Exclusivité



ORPI SEINE IMMOBILIER LE HAVRE
02 35 22 26 66 - Choix N° 1

T4

Appartement T4 de 114 m² à Saint-Roch, lumineux et en parfait état. Séjour de 40 m² exposé sud avec balcon, 3 chambres dont une avec dressing, cuisine indépendante, SDB. Résidence avec ascenseur, cave et cellier. Faibles charges. Idéal famille. Prix : 379 000 €. DPE : D

Réf : HIX8-WAM-ZT3

LE HAVRE - FELIX FAURE

279 000 €

Honoraires à la charge du vendeur

Exclusivité

Avec terrasse



ORPI MESNIL IMMOBILIER LE HAVRE
02 35 41 22 48

T3

Dans résidence sécurisée et bien entretenue, appartement 99 m² situé en rez-de-chaussée, comprenant : entrée, vaste séjour-salon plein Sud accès à une grande terrasse fermée, cuisine indépendante aménagée et équipée, 2 grandes chambres 15 et 17 m², salle de douche. DPE : D

Réf : MTBP-LLA-R3V

LE HAVRE

236 000 €

Honoraires à la charge du vendeur

Exclusivité



ORPI YS IMMOBILIER LE HAVRE
02 35 22 35 70

Duplex

Duplex de plus de 100 m² au sol. Son séjour lumineux et sa cuisine récente. Une lingerie. A l'étage, une grande mezzanine et vous trouverez les 2 chambres et la sdd. Charges annuelles : 1108€ - TF : 1186€ - Copropriété de 11 lots dont 7 lots d'habitation - pas de procédure. DPE : C

Réf : 3268

LE HAVRE

212 000 €

Honoraires à la charge du vendeur

Exclusivité

Ascenseur



Orpi Guillotte immobilier Le Havre
02 35 19 27 19

T3

Composé d'une séjour-salon avec cuisine ouverte, deux chambres, une salle de douche et un WC individuel, vous profiterez d'une vue panoramique sur Le Havre depuis la terrasse et de balcon accessibles depuis les pièces principales. Bel ensoleillement, vue dégagée, calme absolu. DPE : C

Réf : 82TC-7LW-QHY

NOUVEAU

Vendez votre bien en toute liberté avec un *Max* de services et **sans engagement.**

Mandat
OrpiMax

Notre Sélection mandat Exclusif

Les informations sur les risques auxquels ces biens sont exposés sont disponibles sur le site Géorisques : www.georisques.gouv.fr

LE HAVRE

210 000 €

Honoraires à la charge du vendeur

Exclusivité

Nouveauté



ORPI YS IMMOBILIER LE HAVRE
02 35 22 35 70

T4

Appartement avec ascenseur. Entrée, séjour avec balcon, cuisine séparée avec son arrière-cuisine, trois chambres, une salle d'eau avec wc et wc séparé. Cave et parking. Charges annuelles : 1655€ - TF : 2186€ - Copropriété de 34 lots dont 10 lots d'habitation - pas de procédure. DPE : D

Réf : 3278

LE HAVRE

205 000 €

Honoraires à la charge du vendeur

Nouveauté



ORPI YS IMMOBILIER LE HAVRE
02 35 22 35 70

T2

Appartement avec jardin composé d'une pièce de vie avec cuisine ouverte, d'une chambre, d'un dressing ainsi que d'une salle d'eau. Charges annuelles : 1426€ - TF : 1840€ - Copropriété de 32 lots dont 16 lots d'habitation - pas de procédure. DPE : D

Réf : 3271

LE HAVRE

190 000 €

Honoraires à la charge du vendeur

Exclusivité

Charme de l'ancien



Orpi Guillotte immobilier Le Havre
02 35 19 27 19

Appartement

Découvrez ce bel appartement de 72m situé à deux pas du Square Saint-Roch. Composé d'une entrée, un double-séjour salon, une cuisine indépendante, une grande chambre, une salle de bains et un WC séparés, vous serez charmé par les beaux volumes et le cachet de ce bien. DPE : NC

Réf : 3618

MONTIVILLIERS

185 000 €

Honoraires à la charge du vendeur

Exclusivité



AGENCE

Maison de ville

Charmante maison de ville mitoyenne avec jardin: séjour/salon avec cheminée, cuis amen, wc, sde. Etages: 3 chambres. Rdj: chambre, bureau, buanderie. DPE : E

Réf : 4OTU-EOB-MPP

LE HAVRE

174 500 €

Honoraires à la charge du vendeur

Exclusivité



ORPI SEINE IMMOBILIER LE HAVRE
02 35 22 26 66 - Choix N° 1

Maison de ville

Le Havre - Les Acacias : Maison lumineuse 2 chambres (possibilité 3), calme et bien isolée. Confort thermique et évolutif, zéro travaux. Dépenses annuelles estimées 1 171-1 585 €. Prix : 174 500 € HI. DPE : C - GES : B

Réf : APLW-V11-RNE

LES FONDERIES

164 000 €

Honoraires à la charge du vendeur

Exclusivité

Nouveauté



ORPI YS IMMOBILIER LE HAVRE
02 35 22 35 70

T3

Appartement bien décoré et bien tenu par les locataires en place. Il dispose d'un séjour/salon ouvert sur la cuisine, balcon. Une salle d'eau, 2 chambres et dressing. Charges annuelles : 2308€ - TF : 1840€ - Copropriété de 361 lots dont 148 lots d'habitation - pas de procédure. DPE : C

Réf : 3267

Un **Max** de **services**, ça fait toujours la différence.

MONTIVILLIERS

159 500 €

Honoraires à la charge du vendeur

Exclusivité



AGENCE

Maison de ville

Montivilliers, plein centre-ville ! Maison de ville le charme de l'ancien: séjour convivial, cuisine, cellier, wc. À l'étage : salon chaleureux, chambre, bureau et sde. Grand grenier aménageable offrant un formidable potentiel d'agrandissement. Petit atelier et cave. DPE : E

Réf : YM5D-GRA-M8L

LE HAVRE

159 000 €

Honoraires à la charge du vendeur

Exclusivité



AGENCE ORPI SEINE IMMOBILIER LE HAVRE
02 35 22 26 66 - Choix N° 1

T3

T4 de 65 m² au Havre Coty/Ingouville : séjour lumineux avec cuisine ouverte, 2 chambres + bureau, cave. Résidence au pied des commerces. Charges copropriété 2 700€/an. Prix : 159 000€ (honoraires inclus). Copropriété saine, environnement urbain pratique. DPE : D - GES : D

Réf : 3SPK-XWU-KDL

LE HAVRE - VILLE BASSE

149 500 €

Honoraires à la charge du vendeur

Exclusivité

Vendu loué



ORPI MESNIL IMMOBILIER LE HAVRE
02 35 41 22 48

T5

Spécial INVESTISSEUR ! Appartement vendu loué de 5 pièces avec ascenseur et balcon. Loué 1150 € CC. Exposé sud-ouest + cave et garage. Présenté par M.A Perrot agent commercial immatriculé auprès du Tribunal de commerce du Havre N°847762358. DPE : D

Réf : Q86W-1WQ-P30

RÉSIDENCE DE FRANCE

143 000 €

Honoraires à la charge du vendeur

Exclusivité



ORPI YS IMMOBILIER LE HAVRE
02 35 22 35 70

Studio

Appartement face à l'entrée du port du Havre. Séjour avec cuisine, salle de bain. Il pourra convenir à un projet de pied-à-terre ou d'investissement locatif. Charges annuelles : 1332€ - TF : 1300€ - Copropriété de 2913 lots dont 1072 lots d'habitation - pas de procédure. DPE : NC

Réf : 3272

LE HAVRE

142 000 €

Honoraires à la charge du vendeur

Exclusivité



ORPI SEINE IMMOBILIER LE HAVRE
02 35 22 26 66 - Choix N° 1

T3

Quartier Coty - Appartement idéal investisseur ou résidence principale : 2 chambres, cuisine ouverte, salle de bain, parfait état. charges faibles. Loyer précédent 750 € + 40 €. Prix : 142 000 € FAI. DPE : D - GES : D

Réf : JL79-G5B-H8Q

LE HAVRE

139 900 €

Honoraires à la charge du vendeur

Exclusivité

À saisir



Orpi Guillotte immobilier Le Havre
02 35 19 27 19

par intelligence artificielle.

T3

Lumineux avec sa double exposition Est-Ouest, il est composé d'une entrée, séjour-salon avec balcon, cuisine (possibilité d'ouverture sur le séjour), 2 chambres, salle de bains, buanderie, WC indépendants, rangement. parking privative dans la cour à l'arrière de l'immeuble. DPE : D

Réf : 1TB1-0NZ-9JT



SOS-BRICOLAGE

07 66 68 49 93

www.sos-bricolage.com

service à la personne

50% de réduction d'impôts !



SOS-BRICOLAGE



SOS-JARDINAGE



SOS-SERVICES

Notre Sélection mandat Exclusif

Les informations sur les risques auxquels ces biens sont exposés sont disponibles sur le site Géorisques : www.georisques.gouv.fr

LE HAVRE **139 000 €**
Honoraires à la charge du vendeur

Exclusivité

Secteur central



T2
Visitez ce bel appartement de type F2 situé à deux pas de toutes commodités, dans le quartier recherché de Saint-François. Composé d'une entrée, un séjour-salon, une cuisine, une belle chambre, une salle de douche et un WC indépendants. Une cave en sous-sol complètera cette vente. DPE : E

Réf : ANXI-5VQ-1CL

Orpi Guillotte immobilier Le Havre
02 35 19 27 19

LE HAVRE **139 000 €**
Honoraires à la charge du vendeur

Exclusivité



Maison de ville
Quartier des Neiges - Maison de ville 95 m² sur 3 niveaux, séjour, cuisine avec accès jardin et garage, 2 chambres avec dressing, suite parentale à l'étage. Travaux de rafraîchissement à finir. Prix : 139 000 € FAI. DPE : D - GES : C

Réf : S3GE-OLU-GI3

ORPI SEINE IMMOBILIER LE HAVRE
02 35 22 26 66 - Choix N° 1

LE HAVRE **130 000 €**
Honoraires à la charge du vendeur

Ascenseur



T3
T3 de 71 m² au 7^{ème} étage à Le Havre / Massillon : entrée, séjour, cuisine équipée, 2 chambres, SDD, WC séparé, débarras, balcon et parking privatif. Résidence sécurisée avec ascenseur. Prix : 135 000€ (honoraires inclus). DPE : F - GES : E

Réf : RFVZ-BPM-2ST

ORPI SEINE IMMOBILIER LE HAVRE
02 35 22 26 66 - Choix N° 1

LE HAVRE - POINTS CARDINAUX **129 000 €**
Honoraires à la charge du vendeur

Exclusivité

Impeccable



T3
Au dernier étage avec ascenseur, un appartement dans un état impeccable comprenant : entrée, séjour-salon accès loggia vue dégagée, cuisine ouverte aménagée et équipée, 2 chambres, salle de douche. Stationnement privatif en sous-sol et un local vélo. DPE : D

Réf : TVCZ-2KR-3D3

ORPI MESNIL IMMOBILIER LE HAVRE
02 35 41 22 48

LE HAVRE **128 000 €**
Honoraires à la charge du vendeur

Exclusivité



T2
Appartement articulé autour d'un charmant patio s'ouvrant sur une cuisine, une pièce de vie, une chambre amenant à une salle de bain. Jardin partagé. Charges annuelles : 288€ - TF : 900€ - Copropriété de 13 lots dont 5 lots d'habitation - pas de procédure. DPE : D

Réf : 3251

ORPI YS IMMOBILIER LE HAVRE
02 35 22 35 70

LE HAVRE **105 000 €**
Honoraires à la charge du vendeur

Exclusivité



T4
Appartement traversant spacieux - Balcon, ascenseur, très grand garage, lumineux. 3 chambres, nombreux rangements, chauffage collectif gaz, double vitrage PVC. À rafraîchir. DPE : C

Réf : CGDX-LZZ-BJB

ORPI SEINE IMMOBILIER LE HAVRE
02 35 22 26 66 - Choix N° 1

VOUS SOUHAITEZ LOUER UN BOX ?



CASABOX
Location de stockage
La Solution pour Particuliers et Professionnels
Bois sécurisés par alarme et vidéo surveillance
Accessibilité en drive 7/7J
06.64.43.06.86
83 rue du Général Hoche
76600 LE HAVRE



VOUS SOUHAITEZ DÉMÉNAGER ?



CASADEM
Déménagements toutes distances
La Solution pour Particuliers et Professionnels
Demandez un devis, c'est gratuit !
07.50.06.67.04
www.casadem76.fr

MONTIVILLIERS

99 000 €

Honoraires à la charge du vendeur

Exclusivité

Hyper-centre



Orpi Guillotte immobilier Le Havre
02 35 19 27 19

T2

Actuellement aménagé en grand F1, quelques modifications permettront de recréer une chambre et de retrouver un aménagement en F2. Ce logement est composé d'une grande cuisine aménagée, un double séjour, grand dégagement avec rangement, salle de bains et WC indépendants. DPE : F

Réf : JIVH-XSL-EXI

LE HAVRE - ROUELLES

90 000 €

Honoraires à la charge du vendeur

Exclusivité

Vendu loué



ORPI MESNIL IMMOBILIER LE HAVRE
02 35 41 22 48

T1

Studio de 31 m² vendu loué dans une résidence de 2016 - chauffage individuel, parking extérieur privatif. Ce bien vous est présenté par M. Anne Perrot agent commercial immatriculé auprès du Tribunal de commerce du Havre N°847762358. DPE : C

Réf : 42BA-91E-RON

LE HAVRE

85 000 €

Honoraires à la charge du vendeur

Exclusivité

Nouveauté



ORPI YS IMMOBILIER LE HAVRE
02 35 22 35 70

T2

Appartement alliant confort et emplacement. Situé au 1er étage, il offre une pièce de vie lumineuse avec cuisine ouverte, une chambre et une salle de bain. Une cave. Charges annuelles : 200€ - TF : 700€ - Copropriété de 10 lots dont 3 lots d'habitation - pas de procédure. DPE : C

Réf : 3243

LE HAVRE

79 500 €

Honoraires à la charge du vendeur

Exclusivité



AGENCE

T3

F3 en bon état, situé au 6^{ème} étage et dernier d'une résidence sécurisée avec ascenseur : entrée, séjour lumineux avec balcon, cuisine amén., arrière-cuisine, sdd, wc, 2 chbres possibilité 3. Cave. 126 lots de Copro dt 60 lots d'habitations - Charges : 2640 € /an Syndic prof. DPE : E

Réf : X460-G5R-00A

LE HAVRE - SAINT NICOLAS

76 500 €

Honoraires à la charge du vendeur

Exclusivité

Nouveauté



ORPI MESNIL IMMOBILIER LE HAVRE
02 35 41 22 48

T1

A saisir ! Pour investisseurs ou 1^{er} achat ! Proche transports, écoles et commerces! Appartement en parfait état, très lumineux : une entrée avec placard, une grande cuisine aménagée/équipée, une pièce de vie, salle de douche, wc indépendant. DPE : D

Réf : HXVC-5YK-QZQ

LE HAVRE

72 000 €

Honoraires à la charge du vendeur

Exclusivité

Baisse de prix



Orpi Guillotte immobilier Le Havre
02 35 19 27 19

T1

Découvrez ce grand F1 de 30m² situé dans une copropriété de standing. Au troisième étage avec ascenseur, cet appartement est composé d'une entrée, séjour, cuisine indépendante, salle de bains, WC, rangements. Cave en sous-sol et place de parking privative extérieure. DPE : D

Réf : 8367-VW9-RHC

NOUVEAU

Vendez votre bien en toute liberté avec un *Max* de services et **sans engagement.**

Mandat
OrpiMax

Notre Sélection mandat Exclusif

Les informations sur les risques auxquels ces biens sont exposés sont disponibles sur le site Géorisques : www.georisques.gouv.fr

LE HAVRE

67 700 €

Honoraires à la charge du vendeur

Exclusivité



ORPI SEINE IMMOBILIER LE HAVRE
02 35 22 26 66 - Choix N° 1

T2

T2 lumineux de 54 m² à Caucriauville : séjour, grande chambre, cuisine, SDB, cellier. Résidence avec ascenseur, parking collectif. Charges 1 056€/an. Prix : 67 700€ (honoraires inclus). Copropriété bien entretenue, confort et économies d'énergie. DPE : D - GES : D

Réf : T8WV-T1N-Y00

LE HAVRE

67 500 €

Honoraires à la charge du vendeur

Exclusivité



Orpi Guillotte immobilier Le Havre
02 35 19 27 19

Investissement

T1

Découvrez ce bel appartement F1 situé au cœur du quartier Saint-Nicolas. Composé d'une pièce principale avec cuisine ouverte, coin chambre, salle d'eau avec WC. Idéal pour investisseur, loyer de 369,03€ HC + 29,35€ de charges soit une rentabilité brute de 6,5%. DPE : D

Réf : 8YJ8-DHK-N7Z

LE HAVRE

60 500 €

Honoraires à la charge du vendeur

Exclusivité



ORPI SEINE IMMOBILIER LE HAVRE
02 35 22 26 66 - Choix N° 1

T1

Investissement locatif - Clé en main : Appartement rénové, déjà loué 410 € + 20 € charges, aucun travaux à prévoir. Copropriété 22 lots, charges 434 €/an. Prix : 60 500 € honoraires inclus. Idéal pour développer votre patrimoine sans attendre. DPE : C - GES : A

Réf : 9K3Y-OUV-WQK

LE HAVRE

60 000 €

Honoraires à la charge du vendeur

Exclusivité



Orpi Guillotte immobilier Le Havre
02 35 19 27 19

À rénover

T2

Découvrez ce F2 situé au cœur du quartier Sainte-Anne, à proximité de toutes commodités. Composé d'une séjour, une cuisine ouverte, une chambre et une salle de douche avec WC, ce bien correspondra parfaitement à un investissement locatif ou un 1^{er} achat. Prévoir rénovation. DPE : E

Réf : M688-9HB-OH1

LE HAVRE

51 000 €

Honoraires à la charge du vendeur

Exclusivité

À rafraîchir



Orpi Guillotte immobilier Le Havre
02 35 19 27 19

T2

Découvrez ce F2 situé au cœur du quartier Sainte-Anne, à proximité de toutes commodités. Composé d'une séjour-salon, une cuisine ouverte, un coin nuit avec placard et une salle de douche avec WC, ce bien correspondra parfaitement à un investissement locatif ou à un premier achat. DPE : F

Réf : MXQ4-VRK-8GT

LE HAVRE

50 000 €

Honoraires à la charge du vendeur

Exclusivité



ORPI YS IMMOBILIER LE HAVRE
02 35 22 35 70

Studio

Opportunité d'investissement : F1 meublé à 300 m de l'Université du Havre, en très bon état et déjà loué 315 € + 5 €. Idéal investissement, vendu meublé et bien entretenu. Charges annuelles : 285€ - TF : 450€ - pas de procédure. DPE : D

Réf : 3284

Un *Max*
d'accompagnement,
ça simplifie vraiment
la vente.



L'esprit
coopératif
depuis 1966.

Orpi

L'esprit coopératif,
ça change l'immobilier.



Orpi Mesnil immobilier Le Havre
02 35 41 22 48

HONFLEUR 231 500 €
Honoraires à la charge du vendeur

Maison sur 3 niveaux : entrée, garage, atelier, au 1^{er} : cuisine ouverte sur salon accès terrasse et jardin expo Sud/Est, au 2^{ème} : 3 chambres, sdd/wc. Travaux de rafraîchissement à prévoir. DPE : D

Réf: GUY4-DCZ-8VG



Exclusivité

Orpi Mesnil immobilier Le Havre
02 35 41 22 48

INGOUVILLE - CHAPELLE ST MICHEL 134 000 €
Honoraires à la charge du vendeur

Appartement sud, lumineux et au calme : entrée, séjour, chambre, salle de douche. Parking collectif - cave. Présenté par M.A PERROT agent commercial immatriculé au greffe du tribunal de commerce du Havre 84776258. DPE : D

Réf: 1H1F-YQH-O1P



Nouveauté

Orpi Mesnil immobilier Le Havre
02 35 41 22 48

LE HAVRE - HOTEL DE VILLE 168 000 €
Honoraires à la charge du vendeur

Appartement F2 en bon état avec ascenseur, cave, local vélo et parking collectif dans la cour. Comprenant : entrée avec placard, séjour sud -balcon filant - cuisine aménagée - chambre et sdd. Présentée par M.Perrot. DPE : E

Réf: MY80-Z4T-6DE



Exclusivité

Orpi Mesnil immobilier Le Havre
02 35 41 22 48

LE HAVRE - RUE DE BITCHE 113 000 €
Honoraires à la charge du vendeur

Appartement 2 pièces en très bon état : beau séjour lumineux, cuisine aménagée équipée, salle d'eau, une chambre + Cave et possibilité d'acheter un garage dans la résidence en plus. Visite virtuelle disponible. DPE : F

Réf: 1GIV-84J-7RU



Vue dégagée

Orpi Mesnil immobilier Le Havre
02 35 41 22 48

LE HAVRE - FELIX FAURE 325 000 €
Honoraires à la charge du vendeur

Résidence de standing avec ascenseur. Appartement avec belle luminosité accès terrasse : séjour/salon, terrasse, cuisine aménagée, 2 chambres, salle de bains. Cave et garage. Présenté par MA.Perrot, Agent commercial. DPE : D

Réf: WTA4-PII-ESP



Coup de cœur

Orpi Mesnil immobilier Le Havre
02 35 41 22 48

LE HAVRE - SAINT MICHEL 265 000 €
Honoraires à la charge du vendeur

Plein centre ville. Appartement très bien entretenu avec une belle hauteur sous plafond, dans petite copropriété pleine de charme : entrée, séjour lumineux, cuisine aménagée équipée, 2 chambres, salle d'eau. Pièce en sous sol pouvant servir de bureau ou d'annexe avec électricité. Terrasse non privative et divers locaux communs. Chauffage au gaz. Coup de cœur assuré pour les amateurs du charme de l'ancien. + Place de parking privative. DPE : E

Réf: AB0K-KQH-T9C



Orpi Mesnil immobilier Le Havre
02 35 41 22 48

ETRETAT 468 000 €
Honoraires à la charge du vendeur

Au cœur d'Étretat, ancien cabinet dentaire offrant de multiples possibilités. Plusieurs niveaux, nombreuses pièces, plusieurs points d'eau + 2 studios + 2 garages. Idéal projet locatif, activité libérale ou habitation. DPE : D

Réf: ZT8P-OS6-OSU



Orpi Mesnil immobilier Le Havre
02 35 41 22 48

LE HAVRE - OBSERVATOIRE 192 000 €
Honoraires à la charge du vendeur

Dans une impasse au calme, maison comprenant cuisine aménagée/équipée ouverte sur salon et salle à manger accès à une terrasse exposée sud, 4 chambres, salle de douche. Proche des écoles, commerces et transports. DPE : E

Réf: 0V45-KFH-FGE



Orpi Mesnil immobilier Le Havre
02 35 41 22 48

LE HAVRE - ROND POINT 149 500 €
Honoraires à la charge du vendeur

Maison de ville. Possibilité créer plusieurs logements. Beaux volumes. Rdc : Garage 1 voiture. 1^{er} : Séjour- salon cuisine aménagée. 2^{ème} : chambre + Palier/bureau. Sdd. 3^{ème} : chambre sous combles - Grenier aménageable. DPE : E

Réf: WJDR-QUO-G2Q

CUISINES MOREL

Manufacture Française depuis 1932

Cuisines - Salles de bains - Dressings - Livings

Votre designer d'espaces sur mesure

11 Rue Edouard Corbière - 76600 LE HAVRE
06 87 99 22 36

Utilisez le qr code pour prendre un rendez-vous



Nouveauté



Orpi Seine immobilier Le Havre
02 35 22 26 66 - Choix N° 1

LE HAVRE 109 000 €

Honoraires à la charge du vendeur

T2 de 49 m² proche plage : séjour 20 m², 1 chambre, cuisine, SDD, WC, cave. Vendu loué (541€ + 90€ charges). Charges 2 008€/an. Prix : 109 000€ (honoraires inclus). DPE : F - GES : F

Réf: R09X-02Q-DUV

Sainte Cécile



Orpi Seine immobilier OCTEVILLE-SUR-MER
02 35 22 26 66 - Choix N° 3

LE HAVRE 369 000 €

Honoraires à la charge du vendeur

Maison 170 m², 4 chambres, séjour 50 m² avec cheminée, cuisine ouverte, salle de douche et bain, sous-sol avec buanderie, 2 garages et pièce aménageable. Jardin sud-ouest, panneaux solaires. Prix : 369 000 € FAI. DPE : C

Réf: ATZK-0E0-GRQ

Proche plage



Orpi Seine immobilier Le Havre
02 35 22 26 66 - Choix N° 1

LE HAVRE 115 000 €

Honoraires à la charge du vendeur

Le Havre - Saint-Vincent, T2 51,5 m² rez-dechaussée : entrée, séjour, cuisine indépendante, 1 chambre, salle de douche + WC. Proche plage, copropriété 5 lots. Prix : 115 000 € FAI. DPE : D

Réf: D6CV-DO7-51U

À saisir



Orpi Seine immobilier Le Havre
02 35 22 26 66 - Choix N° 1

LE HAVRE 130 000 €

Honoraires à la charge du vendeur

Le Havre - Massillon, T3 71 m² au 7^{ème} étage avec balcon, ascenseur et stationnement. Entrée, séjour, cuisine équipée, 2 chambres, salle de douche. Résidence sécurisée. Prix : 135 000 € FAI. DPE : F

Réf: RFVZ-BPM-2ST



Orpi Seine immobilier Le Havre
02 35 22 26 66 - Choix N° 1

LE HAVRE 180 000 €

Honoraires à la charge du vendeur

Le Havre - Plage, appartement 3 pièces avec travaux à prévoir. Séjour lumineux avec balcon, cuisine, 2 chambres, salle de bain, WC séparé, cave et garage. Emplacement recherché. Prix : 180 000 € FAI. DPE : D

Réf: B510-X01-Y7U

Nouveauté



Orpi Seine immobilier Le Havre
02 35 22 26 66 - Choix N° 1

LE HAVRE 192 000 €

Honoraires à la charge du vendeur

Le Havre - Parc Hauser, appartement 77 m², 4 pièces (2-3 chambres), séjour lumineux avec grande loggia sud, cuisine équipée, salle de bain, WC séparé, cave et parking privatif. Immeuble avec ascenseur. Prix : 197 000 € FAI. DPE : D

Réf: XTTR-8P0-GP4

Coeur de ville



Orpi Seine immobilier Le Havre
02 35 22 26 66 - Choix N° 1

LE HAVRE 138 000 €

Honoraires à la charge du vendeur

Le Havre - Saint-Roch, T1 34 m² au 3^{ème} étage avec ascenseur : entrée, pièce 14 m², cuisine 11 m², salle de douche, exposé ouest, vue square. Possibilité T2, idéal premier achat ou investissement. Prix : 138 000 € FAI. DPE : E

Réf: CODV-LLI-3RP

Baisse de prix



Orpi Seine immobilier Le Havre
02 35 22 26 66 - Choix N° 1

LE HAVRE 355 000 €

Honoraires à la charge du vendeur

Palais de Justice, appartement T4 refait à neuf 108 m². Lumineux, matériaux de qualité, séjour ouvert, cuisine équipée, 3 chambres, salle de bains + douche, wc. Quartier calme proche commerces, écoles et transports. DPE : C

Réf: SCUF-4SN-1D4

Vendu loué



Orpi Seine immobilier Le Havre
02 35 22 26 66 - Choix N° 1

LE HAVRE 78 000 €

Honoraires à la charge du vendeur

Le Havre - Résidence de France, F1 de 28 m² vendu loué (490 €/mois). Investissement clé en main, bon classement énergétique, belle copropriété, environnement calme. Prix : 78 000 € FAI. DPE : C

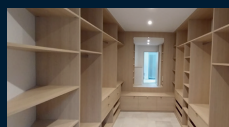
Réf: 126X-8X6-BLF

Dressing - Sous escaliers - Bibliothèque - Portes coulissantes - Verrière - Tête de lit



RANGEMENTS

Des rangements intelligents, un intérieur subligné



Le rangement sur mesure qui libère votre intérieur... et votre esprit.

Isabelle Bertin Delette
Conseillère et Designer d'espace

07 88 14 04 67
ibertin@idrangementslh.fr
92 rue Bernardin de Saint Pierre
76600 Le Havre



Orpi

Ce printemps,
faites germer votre
projet immobilier !



Pour tous vos événements particuliers et professionnels !

92 - 92 bis Rue Dicquemare - 76600 le Havre - Tél : 02 49 49 03 91 - Centre ville - Parking Gratuit

À saisir



Orpi YS Immobilier Le Havre
02 35 22 35 70

LE HAVRE 236 000 €

Honoraires à la charge du vendeur

Maison éditée sur une parcelle de 552 m². Composée d'une pièce de vie traversante, une cuisine, 2 chambres, une salle de douche, WC. Sous-sol complet avec buanderie, double garage et cave. Terrasse exposée Sud. DPE : D

Réf: 3249

Exclusivité



Orpi YS Immobilier Le Havre
02 35 22 35 70

RÉSIDENCE LE BALZAC 13 000 €

Honoraires à la charge du vendeur

Rue Armand Barbès, garage, prox futur tram. Dimensions : longueur 5m, largeur 2,50m, largeur à l'entrée 2,25m. Charges annuelles : 80€ - TF : 130€ - Copro de 212 lots dont 58 lots d'habitation - pas de procédure. DPE : NC

Réf: 3280



Orpi YS Immobilier Le Havre
02 35 22 35 70

LE HAVRE 250 000 €

Honoraires à la charge du vendeur

Espace de vie avec cuisine aménagée et équipée donnant sur un beau séjour, l'ensemble faisant 42 m². Une véranda chauffée de 20 m² donnant sur un joli jardin clos exposé Sud. A l'étage, 3 chambres. Garage porte motorisée. DPE : D

Réf: 3208

Nouveauté



Orpi YS Immobilier Le Havre
02 35 22 35 70

LE HAVRE 152 535 €

Honoraires à la charge du vendeur

Bien composé d'une pièce de vie, d'une cuisine fonctionnelle, deux chambres et d'une salle de douche. Charges annuelles : 1237€ - Copropriété de 8 lots dont 7 lots d'habitation - pas de procédure. DPE : NC

Réf: 3263

À saisir



Orpi YS Immobilier Le Havre
02 35 22 35 70

LE HAVRE 164 000 €

Honoraires à la charge du vendeur

L'appartement vous offre : ascenseur, loggia, 3 ch, séjour, cuisine, sdb, dressing et cave. Charges annuelles : 3360€ - TF : 1717€ - Copropriété de 354 lots dont 115 lots d'habitation - pas de procédure. DPE : C

Réf: 3113

Nouveauté



Orpi YS Immobilier Le Havre
02 35 22 35 70

SAINT-JOSEPH 325 000 €

Honoraires à la charge du vendeur

Très bel appartement au premier et dernier étage, il se compose d'un grand séjour salon exposé sud donnant sur l'église St JOSEPH, deux grandes chambres, une cuisine, salle de bains, et de nombreux placards. L'appartement est vendu avec une cave et un garage. Charges annuelles : 4064€ - TF : 2969€ - Copropriété de 196 lots dont 50 lots d'habitation - pas de procédure. DPE : F

Réf: 3279

Nouveauté



Orpi YS Immobilier Le Havre
02 35 22 35 70

QUARTIER PERREY 86 000 €

Honoraires à la charge du vendeur

Appartement situé entre les Halles et le Port de Plaisance. Très bon agencement avec cuisine ouverte sur l'espace de vie. Espace nuit en mezzanine. Charges annuelles : 380€ - TF : 720€ - pas de procédure. DPE : F

Réf: 3273

Nouveauté



Orpi YS Immobilier Le Havre
02 35 22 35 70

GRAVILLE 69 500 €

Honoraires à la charge du vendeur

Appartement avec ascenseur, pièce de vie s'ouvrant sur une loggia, cuisine. VENDEU MEUBLÉ. Charges annuelles : 1110€ - TF : 1035€ - Copropriété de 212 lots dont 68 lots d'habitation - pas de procédure. DPE : D

Réf: 3266

Nouveauté



Orpi YS Immobilier Le Havre
02 35 22 35 70

LE HAVRE 118 000 €

Honoraires à la charge du vendeur

VENDEU MEUBLÉ, séjour avec cuisine ouverte, couloir, sdb et wc. Chambre avec dressing. Cave et stationnement. Charges annuelles : 816€ - TF : 1183€ - Copropriété de 20 lots dont 7 lots d'habitation - pas de procédure. DPE : G

Réf: 3276



Viard
Véhicules UTILITAIRES d'occasion

**VENTE - LOCATION
PROFESSIONNELS & PARTICULIERS**



Orpi



**Un brin de bonheur,
zéro stress : on gère
pour vous.**

-15%*

* remise sur les produits FICHET



CLÉ

ALARME

PORTAIL

VITRAGE

COFFRE-FORT

PORTE DE GARAGE

PORTE SECURISÉE

ANTIVOL
SYSTEM

**POINT FORT
FICHET**

02.35.45.24.24

www.antivolsystem.fr



21 RUE D'INGOUVILLE 76600 LE HAVRE

Les informations sur les risques auxquels ces biens sont exposés sont disponibles sur le site Géorisques : www.georisques.gouv.fr



Orpi Seine immobilier OCTEVILLE-SUR-MER
02 35 22 26 66 - Choix N° 3

FONTAINE-LA-MALLET 473 000 €
Honoraires à la charge du vendeur

Propriété 174 m² + 130 m² sur 2 500 m² : séjour sud, cuisine, véranda, 5 chbrs, 2 SDB, buanderie, double garage, cave à vin, combles aménagés. Ardoises naturelles, rafraîchissement intérieur à prévoir. Prix : 473 000 €. DPE : D

Réf: 4406



Baisse de prix

Orpi Seine immobilier CRIQUETOT-L'ESNEVAL
02 35 22 26 66 - Choix N° 2

GOMMERVILLE 365 000 €
Honoraires à la charge du vendeur

Maison 175 m² sur 1 738 m² à 5 min de Saint-Romain-de-Colbosc : 3 chambres, bureau, séjour, cuisine, garage, atelier, carport 56 m², cabanon. Toiture refaite 2021. Idéale famille ou télétravail. Prix : 377 000 € FAI. DPE : D

Réf: 4369



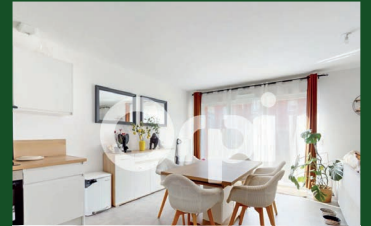
Nouveauté

Orpi Seine immobilier CRIQUETOT
02 35 22 26 66 - Choix N° 2

LA POTE-RIE-CAP-D'ANTIFER 265 000 €
Honoraires à la charge du vendeur

Maison 95 m² avec vie de plain-pied sur terrain arboré de 1 400 m², au calme près d'Étretat. Séjour avec cheminée, 3 chbrs, garage, terrasse sud. Idéale famille ou résidence secondaire. Prix : 265 000 € FAI. DPE : C

Réf: 4456



Orpi Seine immobilier Le Havre
02 35 22 26 66 - Choix N° 1

LE HAVRE 222 000 €
Honoraires à la charge du vendeur

Le Havre - Grand Hameau : Maison 84 m² vendue louée 900 € + 32 € charges, salon, cuisine ouverte, 3 chambres, salle de douches, WC, jardin et garage. Prix : 222 000 € honoraires inclus DPE : C - GES : C

Réf: V00A-2EQ-FLZ



Orpi Seine immobilier OCTEVILLE-SUR-MER
02 35 22 26 66 - Choix N° 3

SAINT-LAURENT-DE-BREVEDENT 350 000 €
Honoraires à la charge du vendeur

Saint-Laurent-de-Brévedent - Maison 118m², 4 chambres, séjour lumineux, cuisine fonctionnelle, jardin paysager 985 m², dépendance. Cadre calme et recherché, proche écoles et Le Havre. Charme, confort et fort potentiel. DPE : D

Réf: 4285



Coup de cœur

Orpi Seine immobilier OCTEVILLE-SUR-MER
02 35 22 26 66 - Choix N° 3

OCTEVILLE SUR MER 445 000 €
Honoraires à la charge du vendeur

Octeville-sur-Mer - Maison coup de cœur de 150 m² au sol, plain-pied, sur 1 238 m² avec terrasse bois 120 m² exposée sud, à l'abri des regards. Rénovée en 2020, alliant charme de l'ancien et déco moderne. Séjour 39 m² avec cheminée, cuisine équipée, 3 chambres dont 1 au RDC, salle de douche WC RDC, salle de bain WC à l'étage, grande pièce palière, garage 24 m². Prix : 465 000 € FAI. DPE : C



Baisse de prix

Orpi Seine immobilier OCTEVILLE-SUR-MER
02 35 22 26 66 - Choix N° 3

FONTAINE-LA-MALLET 488 000 €
Honoraires à la charge du vendeur

Fontaine-la-Mallet, maison lumineuse 3 chambres au calme. Séjour sur terrasse, cuisine équipée avec coin salon, buanderie, cave. Jardin soigné, terrain divisible, garage, dépendance avec sauna. Aucun travaux. À visiter ! DPE : D

Réf: 4275

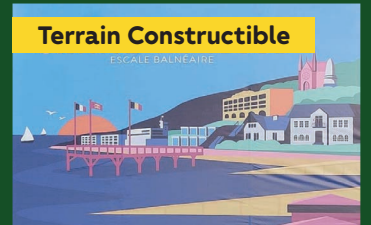


Orpi Seine immobilier OCTEVILLE-SUR-MER
02 35 22 26 66 - Choix N° 3

FONTENAY 575 000 €
Honoraires à la charge du vendeur

À vendre - Propriété rare Demeure rénovée : 4 chambres, salle de bains + salle d'eau, séjour avec insert, cuisine neuve, terrasse et jardin verdoyant, garage et dépendance. Charme ancien et confort moderne. DPE : C

Réf: 4215



Terrain Constructible
ESCALE BALNEAIRE

Orpi Seine immobilier Le Havre
02 35 22 26 66 - Choix N° 1

SAINTE ADRESSE 99 000 €
Honoraires à la charge du vendeur

Terrain constructible 400 m² à Sainte-Adresse, idéal projet résidentiel. Prix : 99 000 € FAI. DPE : NC

Réf: NGJR-WW1-G3J

Réf: 77JF-Z2N-RHZ

GHP PEINTURE

Revêtements sols et murs
Ravalement

Traitement Technique des Façades
Isolation par l'extérieur



02.35.48.48.28 www.ghpeintures-ravalement-lehavre.fr

GAM

GAM CONCEPT

- CLOISON / DOUBLAGE / PLAFOND
- FENÊTRE : PVC. ALU
- VOLET ROULANT. PORTE DE GARAGE
- ISOLATION : INTÉRIEURE - EXTÉRIEURE
- BARDAGE : BOIS. PVC
- PARQUET
- AMÉNAGEMENT DE PLACARD



GAM CONCEPT

21 route d'Étretat - Hameau du Café Blanc - 76930 Octeville sur Mer
02 27 15 12 59 - contact@gam-concept.fr - www.gam-concept.fr

Les informations sur les risques auxquels ces biens sont exposés sont disponibles sur le site Géorisques : www.georisques.gouv.fr



Orpi Seine immobilier Le Havre
02 35 22 26 66 - Choix N° 1

MONTIVILLIERS 500 000 €

Honoraires à la charge du vendeur

Maison contemporaine 170 m² sur terrain 1 423 m² sud : séjour 50 m², 5 chambres, terrasses vue rivière, garage double, cave, atelier, cuisine récente, pompe à chaleur. 1 km du centre, 15 km du Havre. Prix 526 000€. DPE : C

Réf : 36QC-QM4-5UA



Plain pied

Orpi Seine immobilier Le Havre
02 35 22 26 66 - Choix N° 1

GOMMERVILLE 316 000 €

Honoraires à la charge du vendeur

Gommerville – Maison 1985 Maison 76 m² hab., rénovée 2020, louée 1.150 €/mois. Salon lumineux avec véranda et terrasse, cuisine, 3 chambres, salle de douche, WC. Sous-sol complet, garage 22 m², stationnements extérieurs. DPE : E

Réf : VLKZ-E19-RZ6



Orpi Seine immobilier Le Havre
02 35 22 26 66 - Choix N° 1

LE HAVRE 149 000 €

Honoraires à la charge du vendeur

Sanvic – Charmante maison mitoyenne 75 m² sur 3 niveaux, jardin 130 m², cave avec accès intérieur / extérieur. 3 chambres possibles. Secteur calme, libre le 26/08/26. Prix : 149 000 € FAI. DPE : C - GES : C

Réf : 2CB6-R09-9D2



Exclusivité

Orpi Seine immobilier OCTEVILLE-SUR-MER
02 35 22 26 66 - Choix N° 3

OCTEVILLE-SUR-MER 284 900 €

Honoraires à la charge du vendeur

Maison neuve 80 m² à Octeville-sur-Mer, 3 chambres. Séjour lumineux avec cuisine à aménager, jardin, garage, proche commerces et écoles. Confort moderne, idéale famille ou investissement. Prix : 284 900 € FAI. DPE : C

Réf : 4476



Coup de coeur

Orpi Seine immobilier OCTEVILLE-SUR-MER
02 35 22 26 66 - Choix N° 3

LE TILLEUL 469 000 €

Honoraires à la charge du vendeur

Le Tilleul – Maison 180 m² : 4 chambres, séjour avec cuisine ouverte, SDB, SDD, véranda, terrasse 90 m². Terrain plat 3 500 m², double garage. Cadre calme et verdoyant, proche Etréat, beau potentiel d'aménagement. DPE : C

Réf : 3LW4-1RM-T0M



Orpi Seine immobilier OCTEVILLE-SUR-MER
02 35 22 26 66 - Choix N° 3

SAINT MARTIN DU MANOIR 520 000 €

Honoraires à la charge du vendeur

Maison familiale 168 m² à Saint-Martin-du-Manoir, 5 chambres (possibilité 6^{ème}), séjour avec poêle à pellets, grenier aménagé, piscine chauffée, jardin 1 100 m², double garage. Aucun travaux. Prix : 520 000 € FAI. DPE : C

Réf : 4G46-H0L-SMQ



Orpi Seine immobilier OCTEVILLE-SUR-MER
02 35 22 26 66 - Choix N° 3

OCTEVILLE SUR MER 395 000 €

Honoraires à la charge du vendeur

Octeville-sur-Mer – Plain-pied 134 m² Maison plein Sud sur 1 327 m² arborés : séjour 47 m² avec poêle, cuisine équipée, 4 chambres, salle de bains + douche, garage, grenier, abri jardin et carport. Proche transports. DPE : D

Réf : 88MI-13Y-4XQ



Orpi Seine immobilier OCTEVILLE-SUR-MER
02 35 22 26 66 - Choix N° 3

LE HAVRE 248 000 €

Honoraires à la charge du vendeur

Maison de ville rénovée 90 m² à Gravelle, 3 chambres dont suite parentale, séjour lumineux, cuisine moderne, buanderie et cave. Jardin 40 m² et 2 parkings. Bien clé en main, aucun travaux. Prix : 270 000 € FAI. DPE : D

Réf : 4358



Fort potentiel

Orpi Seine immobilier OCTEVILLE-SUR-MER
02 35 22 26 66 - Choix N° 3

GAINNEVILLE 185 000 €

Honoraires à la charge du vendeur

Maison 150 m² avec hangar attenant de 85 m² à Gainneville. Grand potentiel : habitation, locatif ou activité pro. 4 chambres possibles, jardin sud, rénovation récente. Idéal projet mixte. Prix : 185 000 € FAI. DPE : D

Réf : 4418

illiCO ■ RÉNOVATION ■ EXTENSION
travaux

L'interlocuteur unique pour tous vos travaux



Interlocuteur unique



Devis négociés



Acomptes sécurisés



Artisans sélectionnés



Accompagnement & Suivi de chantier

Agence POINTE DE CAUX
6 rue de la République 76290 Montivilliers

Armelle LECOQ-CHICOT
07 69 21 58 47

Agence LE HAVRE
33 avenue Général Archinard 76600 Le Havre

Gérard LECOQ-CHICOT
06 21 67 33 27

Les informations sur les risques auxquels ces biens sont exposés sont disponibles sur le site Géorisques : www.georisques.gouv.fr



Orpi Mesnil immobilier Montivilliers
02 35 30 33 18

SAINT MARTIN DU BEC 215 000 €

Honoraires à la charge du vendeur

Maison plain-pied édifée sur parcelle de 600 m², d'environ 79 m² et se compose : entrée, cuisine fonctionnelle, séjour / salon lumineux avec poêle, sdb, wc indépendant, 3 chbres (2 chbres poss 3). Ss-sol complet. DPE : F

Réf : VE2E-QUQ-J42



Orpi Mesnil immobilier Montivilliers
02 35 30 33 18

LE HAVRE 238 000 €

Honoraires à la charge du vendeur

Belle maison en parfait état située dans un secteur calme et recherché : véranda pièce de vie lumineuse, salon agréable, cuisine aménagée, chambre, sdb, wc. À l'étage : 2 belles chbres. Garage. Terrain de 320 m². DPE : D

Réf : R5UY-ID1-IME



Orpi Mesnil immobilier Montivilliers
02 35 30 33 18

LA REMUEE 420 000 €

Honoraires à la charge du vendeur

Maison en briques au charme authentique beaux volumes : cuis amén, séjour lumineux av chem, lingerie wc, sdd, 2 chbres. Etage : sdd wc, spacieuse chbre mezzanine, 2 gdes chbres. Superbe terrain de 1 800 m². Garage double. DPE : D

Réf : HKPB-OC9-E7Y



Orpi Mesnil immobilier Montivilliers
02 35 30 33 18

MANNEVILLE 349 000 €

Honoraires à la charge du vendeur

Maison de style longère entièrement renovée sur 1500 m² : très belle pièce de vie 49 m² avec poêle, cuis amén moderne, arrière cuis, chbre + dressing, sdb, avec baignoire, wc, Etage : palier, 3 chbres, wc. Garage 2 voitures. DPE : C

Réf : MV3W-CES-7YN



Orpi Mesnil immobilier Montivilliers
02 35 30 33 18

SAINT MARTIN DU MANOIR 483 000 €

Honoraires à la charge du vendeur

Maison contemporaine neuve sur 612 m² : entrée, wc, vaste pièce de vie lumineuse avec cuisine ouverte, suite parentale, sde wc. Etage : 3 chbres confortables, sdb, wc. Cellier. Garage attenant. Frais de notaire réduits. DPE : NC

Réf : 5XJI-YV1-7RG



Orpi Mesnil immobilier Montivilliers
02 35 30 33 18

MONTIVILLIERS 289 000 €

Honoraires à la charge du vendeur

Résidence du Parc avec piscine - Rare DUPLEX offrant 82.4 m² en TBE : cuis moderne sur séjour accès terrasse, 3 chbres. Ascenseur. GARAGE 2 voitures et CAVE privative. Charges de copropriété : 2395 € / an. DPE : C

Réf : 6AE6-0KK-4HD



Orpi Mesnil immobilier Montivilliers
02 35 30 33 18

CAUVILLE SUR MER 355 000 €

Honoraires à la charge du vendeur

Maison de caractère aux grands volumes sur 3000 m² de terrain : 56 m² de pièce de vie avec poêle à bois, 5 chbres, sdb, sde, 2 wc. Dépendance et garage Toiture en ardoise, chauffage au gaz. DPE : D

Réf : WE35-IEC-WCL



Orpi Mesnil immobilier Montivilliers
02 35 30 33 18

FONTAINE LA MALLET 430 000 €

Honoraires à la charge du vendeur

Pavillon Indépendant édifé sur 800 m² de terrain : Belle pièce de vie lumineuse av cuis amén ouverte sur séjour avec poêle, 2 chbres, sdb, wc. À l'étage : palier, 1 chbre. En rdj : 2 chbres, sde avec wc, Buanderie. Cave. DPE : C

Réf : E1ST-5O4-REV



Orpi Mesnil immobilier Montivilliers
02 35 30 33 18

MONTIVILLIERS 195 000 €

Honoraires à la charge du vendeur

Appart T3 dans résidence récente, de 68 m² (61 m² loi Carrez) avec ascenseur : entrée, cuis amén ouverte sur séjour lumineux avec accès balcon, 2 chbres, sdd moderne et wc. Garage. Charges : 1.200 € / an. Syndic pro. DPE : C

Réf : WNOG-NXQ-PXN

Réserver un restaurant spécialiste de viandes, poissons et fruits de mer dans **Le Havre**



📍 53 rue Racine – 76600 Le Havre
☎ 02 35 43 62 07
✉ legrignot@orange.fr
🌐 www.legrignot.fr

Suivez-nous :

V.P.C.

SARL VAUCLIN

02 35 30 76 62

contact@sarl-vauclin.fr

SALLE DE BAIN

CHAUFFAGE

RAMONAGE

PLOMBERIE

VENTILATION

CLIMATISATION



L'IMMOBILIER MÉRITE
UNE ASSURANCE D'EXPERTS



Immeubles



Propriétaires bailleurs



Syndics +



Protection juridique



Assurance emprunteur



- Immeubles, propriétaires bailleurs, syndics.
- Des contrats d'assurance sur mesure, une expertise dédiée à l'immobilier
- et un accompagnement direct en cas sinistre.

Orias : N° 16 003 236 - N° 18 002 105

AGENCE GAN LE HAVRE FOCH

41, place de l'HOTEL DE VILLE – 76 600 LE HAVRE
02 35 21 30 55 | le-havre-foch@gan.fr | www.orias.fr

Orpi 9 Agences

TRANSACTION LOCATION - GESTION IMMOBILIER POUR LES PROFESSIONNELS SYNDIC DE COPROPRIETE



**Octeville sur Mer
Seine Immobilier**
7 rue Félix Faure
02 35 22 26 66
seineimmobilier@orpi.com



**Criquetot l'Esneval
Seine Immobilier**
1 Bis place du général Leclerc
02 35 22 26 66
seineimmobilier-criquetot@orpi.com



**Montivilliers
Mesnil Immobilier**
5 rue de la République
02 35 30 33 18
montivilliers@orpi.com



**Le Havre
Cabinet Guillotte**
51 Place de l'hôtel de ville - Le Havre
02 35 19 27 19
cabinetguillotte@orpi.com



**Le Havre
YS Immobilier Gestion**
8 4 rue Bernardin de St Pierre - Le Havre
02 35 42 41 02
ys-immobilier@orpi.com



**Le Havre
Mesnil Immobilier**
38 rue Henry Génestal - Le Havre
02 35 41 22 48
mesnilparvis@orpi.com



**Le Havre
Seine Immobilier**
57 rue Paul Doumer - Le Havre
02 35 22 26 66
seineimmobilier@orpi.com

**Le Havre
YS Immobilier Transaction**
98 rue Bernardin de St Pierre - Le Havre
02 35 22 35 70
ys-immobilier@orpi.com



Service Professionnel
02 35 22 26 66
seineimmobilier@orpi.com

**Le Havre
YS Immobilier Syndic**
90 T rue Dicquemare - Le Havre
02 35 46 35 34
ys-immobilier@orpi.com



ORPI Agences YS Immobilier – Capital social : 603 100 € – siège social : 84 Rue Bernardin de Saint Pierre – 76600 LE HAVRE – RCS : 365500131 – Tribunal de commerce d'immatriculation du RCS : Le Havre – TVA : FR86365500131 – Carte professionnelle : CPI 76052018000024403 – Adresse postale de la CCI de délivrance de la carte professionnelle : 181, Quai Frissard – 76600 Le Havre – Montant de la garantie financière : S : 8 200 000 €, G : 500 000 € et T : 110 000 € – Nom de l'établissement émetteur de la garantie financière : Lloyd's – Adresse de l'établissement émetteur la garantie financière : 4 rue des Petits Pères – 75002 PARIS | **ORPI Agence Mesnil Immobilier** Capital social : 250 000 € – siège social : 38-40 rue Henry Génestal 76600 Le Havre – RCS : B303815435 – Tribunal de commerce d'immatriculation du RCS : Le Havre – TVA : FR76303815435 – Carte professionnelle : CPI 7605 2018 000 025 727 – Adresse postale de la CCI de délivrance de la carte professionnelle : 7 Place de la Madeleine 76036 ROUEN Cedex – Montant de la garantie financière : T 120.000 € – G 280.000 € – Nom de l'établissement émetteur de la garantie financière : GALIAN – Adresse de l'établissement émetteur la garantie financière : 89 RUE LA BOETIE 75008 PARIS | **Orpi Seine Immobilier** Capital social : 35 000 € – siège social : 57 Rue Paul Doumer 76600 Le Havre – RCS : 512673906 – Tribunal de commerce d'immatriculation du RCS : Havre – TVA : FR12512673906 – Carte professionnelle : CPI 7605 2016 000 003 831 – Adresse postale de la CCI de délivrance de la carte professionnelle : 181, Quai Frissard, 76600 Le Havre – Montant de la garantie financière : T 30 000 € G 300 000 € – Nom de l'établissement émetteur de la garantie financière : + SIMPLE – Adresse de l'établissement émetteur la garantie financière : 200 Avenue de Colmar – 67100 STRASBOURG | **ORPI Cabinet GUILLOTTE** Capital social : 55 000 € – siège social : 51 Place De L'Hotel De Ville B.P. 1218 76600 Le Havre – RCS : 36850008800027 – Tribunal de commerce d'immatriculation du RCS : 36850008800027 – TVA : FR06368500088 – Adresse postale de la CCI de délivrance de la carte professionnelle : CCI CPI 7605 2016 000 009 470 – Montant de la garantie financière : 3 600 000,00 € – Nom de l'établissement émetteur de la garantie financière : GALIAN – Adresse de l'établissement émetteur la garantie financière : 89 RUE DE LA BOETIE 75008 PARIS 8.