

mat
& seb
IMMOBILIER

L'immobilier qui cultive votre différence

MONTPELLIER

Place Saint-Roch
+33 (0)4 67 120 120
contact@mat-seb-immo.com

NÎMES

7, Place aux Herbes
+33 (0)4 48 203 203
nimes@mat-seb-immo.com

MARSEILLE

126, rue Paradis
+33 (0)4 88 605 605
marseille@mat-seb-immo.com

www.mat-seb-immo.com





mat
& seb
IMMOBILIER

La sélection
des "Nîmois"

NÎMES GAMBETTA

160 000 €

Réf : 796

Nbre de lots : 9

Charges annuelles : 1 126 €

DPE : B

Honoraires : compris à la charge de l'acquéreur de 6,67% (150.000 € hors honoraires)

www.mat-seb-immo.com



Un lofty charmant

Du charme, de la pierre, du bois, c'est tout ce qu'on aime ! Niché au dernier étage, ce cocon esprit loft, vous permet d'adopter pleinement le mode de vie urbain. Disposant de la climatisation réversible, ne nécessitant aucun travaux et avec en prime une vue dégagée... C'est une véritable pépite made in Mat & Seb !



129 000 €

Un petit cocon en ville

Réf : 783

Dans une rue vivante de l'écusson, un petit nid douillet niché au dernier étage. Une chambre séparée, du charme une rénovation ultra charme ! Un appartement vendu loué en meublé ! Tellement 'Home Sweet Home' !

Nbre de lots : 11

Charges annuelles : 512 €

DPE : C

Honoraires : compris à la charge de l'acquéreur de 7,5% (120.000 € hors honoraires)

www.mat-seb-immo.com



NÎMES
RICHELIEU

143 000 €

Loft indus' avec jardin

Réf : 801

Dans une jolie petite copropriété, se trouve ce charmant appartement aux allures de petite maison. Revu dans un esprit loft industriel, une chambre, un bureau et un séjour/cuisine ouvert sur le jardin privatif...

Nbre de lots : 3

Charges annuelles : 180 €

DPE : D

Honoraires : compris à la charge de l'acquéreur de 5,93% (135.000 € hors honoraires)



NÎMES
COURBET

245 000 €

3 pièces avec ascenseur

Réf : 797

A proximité immédiate du cœur de ville, situé au 3^{ème} étage avec ascenseur d'un immeuble haut de gamme récent et sécurisé, très bel appartement 3 pièces de 67 m², 2 chambres, double exposition, menuiserie alu, extérieurs. Vous n'avez plus qu'à poser vos valises !

Nbre de lots : 22

Charges annuelles : 1 020 €

DPE : B

Honoraires : compris à la charge de l'acquéreur de 6,99% (1020.000 € hors honoraires)



270 000 €

Duplex coloré avec terrasse

Réf : 780

Niché au dernier étage d'une petite copropriété située dans une rue calme. Ce trois pièces complètement repensé par archi bénéficie de deux belles chambres avec chacune leur salle d'eau, un espace bureau construit et surtout une incroyable terrasse sans vis à vis. Un appartement fonctionnel et atypique !

Nbre de lots : 2

Charges annuelles : 250 €

DPE : D

Honoraires : compris à la charge de l'acquéreur de 5,88% (255.000 € hors honoraires)

www.mat-seb-immo.com



NÎMES CARNOT

275 000 €

Contemporain et épuré

Réf : 768

Pour les fans de rénovations contemporaines, voici un somptueux 4 pièces aux prestations plus que soignées dans un immeuble du XVIII^{ème} secteur Carnot ! Deux chambres et un bureau, un style épuré 'black and white', des vues dégagées sur la verdure. Posez vos valises et servez vous un café.

Nbre de lots : 5

Charges annuelles : 792 €

DPE : D

Honoraires : compris à la charge de l'acquéreur de 5,77 % (260.000 € hors honoraires)

www.mat-seb-immo.com

NÎMES TOUR MAGNE

286 000 €

Réf : 802

DPE : NC

Honoraires : compris à la charge de
l'acquéreur de 5,93 % (270.000 € hors
honoraires)

www.mat-seb-immo.com



Le charmant mazet

Quand l'élégance s'associe à l'atypique, le résultat est souvent bluffant... C'est le cas pour ce charmant petit mazet quartier Tour Magne. Une terrasse cocooning avec un bassin romain chauffé ! Aucun travaux à prévoir le bien est vendu meublé. C'est une véritable pépite so ' Mat & Seb '...



NÎMES ROUTE DE SAUVE

299 000 €

Maison avec 3 chambres

Réf : 773

Maison trois chambres et garage - Route de Sauve - Idéalement située à proximité du centre-ville avec un charmant extérieur et un garage, cette maison quartier Route de Sauve multiplie les atouts ! 3 belles chambres, aucun travaux à prévoir... Le mode de vie rêvé pour les familles qui souhaitent rester proche de l'écusson !

DPE : D

Honoraires : compris à la charge de l'acquéreur de 5,65% (283.000 € hors honoraires)

www.mat-seb-immo.com

NÎMES REVOLUTION

323 000 €

Réf : 787

Nbre de lots : 4

Charges annuelles : 520 €

DPE : D

Honoraires : compris à la charge de
l'acquéreur de 5,90% (305.000 € hors
honoraires)

www.mat-seb-immo.com



Un havre de paix

Idéalement situé dans le très prisé secteur révolution, ce charmant appartement dispose d'une succession d'éléments de charme...Pierres et poutres apparentes, terrasse private, trois chambres dont une avec dressing, appentis, climatisation réversible ...



NÎMES GAZELLE

572 900 €

Maison coup de cœur

Réf : 805

Laissez-vous envoûter par cette jolie maison de ville de 150 m² au charme hors du commun. Beau séjour avec cuisine américaine, 3 chambres, garage, ainsi qu'une dépendance. Un sublime espace extérieur sans vis à vis avec une piscine et du soleil ! Une maison complètement chic et tendance située au calme, proche de tout ! Un vrai coup de cœur...



DPE : NC

Honoraires : compris à la charge de l'acquéreur de 4,16 % (550.000 € hors honoraires)

www.mat-seb-immo.com





NÎMES - GAZELLE 3 PONTS

350 000 €

Maison pour s'évader...

Réf : 788

Cette maison est une invitation au voyage... Construite dans les années 20 elle a su conserver tout le charme d'époque. Un jardin enchanteur avec piscine pour y flâner sur fond de Joséphine Baker... Deux chambres à l'étage et d'un séjour double séparé par la cuisine. Au fond du jardin, une authentique roulotte gitane... Véritable pépite, on adore !!

DPE : NC

Honoraires : compris à la charge de l'acquéreur de 6,06 % (330.000 € hors honoraires)



www.mat-seb-immo.com

NÎMES CROIX DE FER

377 500 €

La maison de ville qui a tout !

Réf : 758

Charmante maison de ville avec garage, piscine et 4 chambres située en plein centre-ville. Cette maison en pierre a fait l'objet d'une très belle rénovation qui réunit parfaitement modernité et charme de l'ancien. De nombreux espaces de détente, un grand dressing, un poêle à bois... cette maison a tout !

DPE : C

Honoraires : compris à la charge de l'acquéreur de 4,86% (360.000 € hors honoraires)





378 000 €

Maison d'archi' atypique

Réf : 764

D'une rénovation brillante, d'un style à couper le souffle, d'un emplacement ultra urbain... Cette maison de ville quartier Gambetta multiplie les atouts et nous laisse rêveur ! 3 belles chambres, un garage et plusieurs terrasses... Une maison fonctionnelle et un mode de vie rêvé pour les amoureux du centre-ville et les passionnés d'art !!

DPE : D

Honoraires : compris à la charge de l'acquéreur de 5,59% (358.000 € hors honoraires)

www.mat-seb-immo.com



SAINT GERVASY

395 000 €

Réf : 792

DPE : E

Honoraires : compris à la charge de l'acquéreur de 5,33% (375.000 € hors honoraires)

www.mat-seb-immo.com



Un design intemporel

Sur la commune de Saint Gervasy, Cette villa propose une belle pièce de vie baignée de lumière s'ouvrant sur un jardin de plus de 4000 m² sans vis à vis, terrasse couverte, 2 belles chambres, piscine lagon, garage, forage ! Bref, un lieu de vie absolument unique !



495 000 €

Maison de charme en ville

Réf : 803

Quand l'élégance s'associe à l'atypique, le résultat est souvent bluffant ! C'est le cas pour cette maison de ville située à deux pas du marché de Jean-Jaurès. Un sublime jardin avec piscine, sans vis à vis et une maison avec tellement charme.. Deux garages avec portails motorisés. Le cocktail réussi pour les urbains à la recherche de leur 'home sweet home' !

DPE : C

Honoraires : compris à la charge de l'acquéreur de 4,21% (475.000 € hors honoraires)



Proche NÎMES
GARONS

799 000 €

Au milieu des oliviers

Réf : 798

Traversez des champs d'oliviers et une magnifique allée pour découvrir cette somptueuse villa. Située sur un magnifique domaine de plus de 5 ha, cette maison est une véritable invitation à la détente qui allie modernité et nature avec des espaces extérieurs tellement apaisants. Profitant de 3 chambres dont deux suites ainsi que des dépendances...

DPE : C

Honoraires : compris à la charge de l'acquéreur de 4,44 % (765.000 € hors honoraires).





890 000 €

Que d'élégance

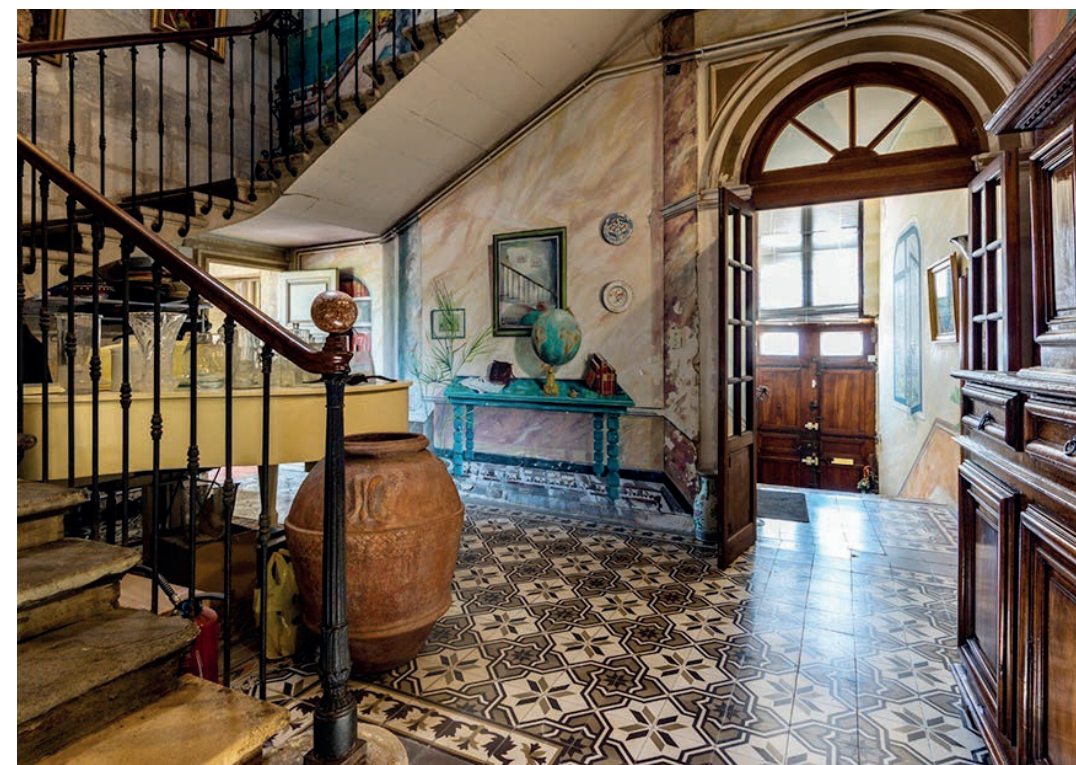
Réf : 774

A proximité immédiate de la gare TGV de Nîmes. Un lieu de vie magique de fin du 18ème siècle de 300 m² avec sublime jardin et sa végétation apaisante en plein de cœur d'un charmant village et toutes ses commodités ! Une maison où élégance et charme vous accompagne à chaque instant. Au dernier étage : Une terrasse avec vue exceptionnelle ! Comme un rêve éveillé.

DPE : D

Honoraires : compris à la charge de l'acquéreur de 4,71% (850 000 € hors honoraires)

www.mat-seb-immo.com





Proche NÎMES AIMARGUES

970 000 €

Un jardin enchanteur

Réf : 749

Un bien d'exception situé en petite Camargue dans le charmant village d'Aimargues. Une maison de maître de 200 m² et son jardin enchanteur, sans aucun vis à vis. Laissez-vous porter à l'ombre du majestueux sol pleureur ou au soleil autour de la piscine... Une pièce de vie baignée de lumière, 3 chambres ainsi qu'un spacieux bureau.

DPE : D

Honoraires : compris à la charge de l'acquéreur de 4,98 % (924 000 € hors honoraires)

www.mat-seb-immo.com



La sélection
des "Montpellierains"

MONTPELLIER FIGUEROLLES

599 000 €

Réf : 3273

Nbre de lots : 3

Charges annuelles : 1.453 €

DPE : C

Honoraires : compris à la charge de
l'acquéreur de 3,45 % (579.000 € hors
honoraires)

www.mat-seb-immo.com



Un 5 pièces magique

De l'élégance, du charme et des prestations soignées pour ce 5 pièces avec 3 chambres occupant l'entier premier étage d'une maison de maître prestigieuse. Les volumes sont beaux, l'atmosphère y est chaleureuse, et la spacieuse terrasse invite à la détente... Un lieu de vie unique à deux pas du centre. Possibilité d'acquérir une place de parking.



MONTPELLIER ECUSSON

155 000 €

Un joli placement

Réf : 3254

Situé dans une rue calme ,entre la préfecture et la Fac de droit, ce joli deux pièces est une perle rare ! Il possède tout ce qu'on aime chez Mat & Seb : une adresse sympa, parquet, barres au sol et un coin nuit ultra cosy ! Actuellement loué meublé, il ne vous laissera pas indifférent !

Nbre de lots : 10

Charges annuelles : 836 €

DPE : E

Honoraires : compris à la charge de l'acquéreur de 6,90 % (145 000 € hors honoraires)

www.mat-seb-immo.com



MONTPELLIER ECUSSON

169 000 €

Le nid perché

Réf : 3172

A deux pas de l'église Sainte-Anne, deux pièces très sympa de 46 m² niché au dernier étage. Du calme, un super emplacement et un excellent locataire ! Idéal pour investir.



DPE : E

Honoraires : compris à la charge de l'acquéreur de 6.96 % (158.000 € hors honoraires)

www.mat-seb-immo.com



169 000 €

Un loft avec terrasse

Réf : 3268

Ce petit loft avec son espace nuit en mezzanine est bourré de charme et joliment rénové !! Situé dans une petite rue au calme du quartier de Figuerolles, découvrez ce véritable petit nid tout proche du cœur de ville avec comme vous pouvez le voir une très agréable terrasse privative super cosy. Vendu loué, mais vous pourrez le récupérer en cours d'année ! Rare à la vente, vous allez vous l'arracher !

Nbre de lots : 2

Charges annuelles : 240 €

DPE : E

Honoraires : compris à la charge de l'acquéreur de 5,62 % (160.000 € hors honoraires)

www.mat-seb-immo.com



MONTPELLIER GARE

180 000 €

Réf : 3271

Nbre de lots : 4

Charges annuelles : 451,70 €

DPE : C

Honoraires : compris à la charge de
l'acquéreur de 6,82 % (168 500 € hors
honoraires)

www.mat-seb-immo.com



De beaux volumes

Amoureux de l'atypique & de la ville, ce duplex est fait pour vous. Au rez-de-chaussée d'une rue calme, cet appartement aux poutres apparentes et à haut potentiel a tout pour plaire ! Grand séjour de 30 m², deux chambres perchées à l'étage qui donnent à votre futur nid des notes de cabane dans les arbres. A visiter !



MONTPELLIER PRES D'ARENES

200 000 €

Cosy & fun

Réf : 3139

Une rénovation tendance et tout en douceur pour ce deux pièces de 57 m². La pièce de vie est spacieuse et s'ouvre sur un balcon avec vue dans les arbres. De beaux matériaux, beaucoup de charme. Egalement un parking et une cour commune. Une inspi Ibiza qu'on valide complètement !

Nbre de lots : 10

Charges annuelles : 548 €

DPE : D

Honoraires : compris à la charge de l'acquéreur de 5,26 % (190.000 € hors honoraires)

www.mat-seb-immo.com

MONTPELLIER FIGUEROLLES

223 000 €

Le charme des années 30

Réf : 3269

Cachée dans une impasse de Figuerolles à deux pas de tout et au calme, que de charme pour cette petite maison des années 30. Un granito au sol, 3 pièces en enfilade et un charmant jardin de près de 30 m². Actuellement louée 700€/mois jusqu'en novembre 2025. Une opportunité à saisir très vite !

DPE : E

Honoraires : compris à la charge de l'acquéreur de 6,19 % (210.000 € hors honoraires)





MONTPELLIER CHAPTAL

244 000 €

4 pièces "jungle"

Réf : 3124

A quelques minutes à pied du centre historique, ce lumineux 4 pièces offre un joli potentiel ! Situé au rez-de-chaussée bien surélevé d'un immeuble entretenu, un rafraîchissement est à prévoir mais on sent qu'il y fait déjà bon vivre !

Nbre de lots : 30

Charges annuelles : 1.057 €

DPE : D

Honoraires : compris à la charge de l'acquéreur de 6,09 % (230.000 € hors honoraires)

www.mat-seb-immo.com



MONTPELLIER COMEDIE

265 000 €

Un super potentiel

Réf : 3234

Un beau potentiel pour ce 4 pièces idéalement situé dans un très bel immeuble de caractère situé tout proche de la place de la Comédie. Une cuisine séparée, 3 belles chambres et un séjour avec balcon filant... il n'y a plus qu'à laisser faire votre imagination pour le rendre au top !

Nbre de lots : 12

Charges annuelles : 900 €

DPE : NC

Honoraires : compris à la charge de l'acquéreur de 6% (250.000 € hors honoraires)

www.mat-seb-immo.com



265 000 €

Un très bon placement

Réf : 3240

Au cœur du village, belle opportunité d'investir en achetant la nue-propriété (viager) de cette charmante maison de village entièrement restaurée en 2017. 5 pièces, 3 suites dont 2 sont aménagés en studio indépendant. Au dernier niveau, une superbe tropéziennne de 35 m², vue sur les toits ! La plage est à 10 min... Un super investissement à ne pas louper !

DPE : C

Honoraires : compris à la charge de l'acquéreur de 6 % (250.000 € hors honoraires)

www.mat-seb-immo.com



MONTPELLIER FIGUEROLLES

276 000 €

Du charme à revendre !

Réf : 3258

Un vrai coup de cœur pour ce 4 pièces bohème tellement chaleureux à deux pas du cœur de ville. Un joli parquet, des pierres apparentes et une vue dégagée. Deux grandes chambres et un bureau.

Nbre de lots : 5

Charges annuelles : 926 €

DPE : C

Honoraires : compris à la charge de l'acquéreur de 5,95 % (260.500 € hors honoraires)



MONTPELLIER HOPITAUX FACULTES

285 000 €

Réf : 3256

Nbre de lots : 18

Charges annuelles : 1.620,04 €

DPE : C

Honoraires : compris à la charge de l'acquéreur de 5,17 % (271.000 € hors honoraires)

www.mat-seb-immo.com



Perché dans la colline

Dans une résidence chic et tendance perchée sur colline verdoyante, voilà un trois pièces qui devrait vous plaire ! Des prestations soignées, un joli séjour donnant sur une terrasse avec une vue dégagée sur notre belle ville. Deux chambres, ascenseur et un double garage en sous-sol. Alors, ça vous tente une visite ?



498 000 €

Un loft magnifique

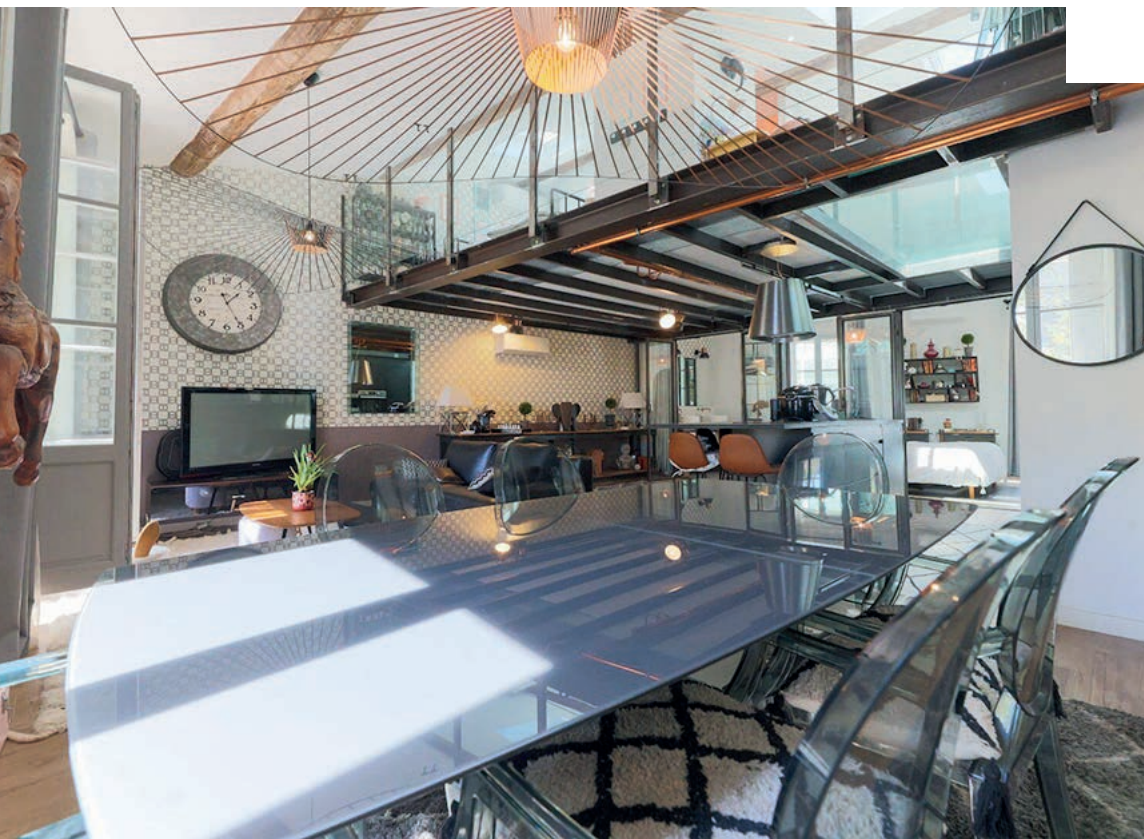
Réf : 3246

Une rénovation des plus soignée pour ce loft d'architecte qui allie à merveille contemporain & ancien. Un esprit maison de ville avec son entrée indépendante. 3 espaces nuits dont 1 suite totalement magique. Une vue imprenable sur l'aqueduc des Arceaux. Si vous cherchez un lieu unique et exceptionnel, on vous l'a trouvé !

DPE : C

Honoraires : compris à la charge de l'acquéreur de 5,51 % (472 000 € hors honoraires)

www.mat-seb-immo.com



MONTPELLIER COMEDIE

310 000 €

Réf : 3214

Nbre de lots : 0

Charges annuelles : 800 €

DPE : C

Honoraires : compris à la charge de l'acquéreur de 5,80% (293.000 € hors honoraires)

www.mat-seb-immo.com



Un appart cocooning

Aux abords de la Place de la Comédie, ce joli 3 pièces rénové va vous séduire. Le séjour est très agréable : une belle hauteur sous plafond, moulure d'époque et vraiment grand. 2 chambres, des balcons pour profiter de l'extérieur dans l'ensemble des pièces et même un cagibi pour stocker vos affaires ! Il n'attend que vous !



335 000 €

Une situation top

Réf : 2996

C'est juste à côté de la Place Saint-Roch que vous allez tomber sous le charme de son grand trois pièces rénové avec soin. La pièce de vie superbe et les deux chambres sont au calme. L'agencement est très bien pensé avec un côté théâtral lui donnant une note atypique.

Nbre de lots : 7

Charges annuelles : 1 370 €

DPE : D

Honoraires : compris à la charge de l'acquéreur de 5,68 % (317.000 € hors honoraires)

www.mat-seb-immo.com



MONTPELLIER
FAUBOURG ST JAUMES

339 000 €

Baigné de lumière

Réf : 3198

Au 3ème étage d'une résidence conçue par André Wogenscky, ce spacieux T4 traversant et baigné de lumière ne devrait pas vous laisser indifférent. Les vues sont dégagées, quel bonheur en cœur de ville ! Ascenseur, conciergerie et possibilité d'acquérir une place de parking privée. Il ne manque que vous !

DPE : D

Honoraires : compris à la charge de l'acquéreur de 5,61 % (321.000 € hors honoraires)





MONTPELLIER ECUSSON

340 000 €

4 pièces en duplex

Réf : 3063

Véritable coup de coeur pour ce duplex baigné de lumière situé à deux pas de l'Agora dans l'écusson. Une grande pièce de vie avec un joli parquet en bambou. Trois chambres, un espace bureau en mezzanine. Traversant, des vues dégagées et tellement de charme. Un appartement vraiment canon !

Nbre de lots : 12

Charges annuelles : 1 440 €

DPE : B

Honoraires : compris à la charge de l'acquéreur de 5,59 % (322.000 € hors honoraires)

www.mat-seb-immo.com



MONTPELLIER - ECUSSON

350 000 €

Un loft de rêve

Réf : 3123

Au cœur de l'écusson, à deux pas de la place Saint-Roch, un rêve entièrement réhabilité par un architecte dans un pur esprit loft, tellement réussi... Des matières brutes qui apportent un côté industriel mêlé au charme de l'ancien pour réchauffer l'atmosphère. Une merveille !

Nbre de lots : 12

Charges annuelles : 1 448 €

DPE : E

Honoraires : compris à la charge de l'acquéreur de 6,06 % (330.000 € hors honoraires)





370 000 €

Bohème comme on aime

Réf : 3245

Entre Figuerolles et les Halles Tropisme, cette maison de 1890 rénovée avec soin est un vrai coup de cœur. Le charme d'antan est magnifiquement préservé créant une atmosphère cocooning comme on aime... 2 chambres (dont 1 suite) ainsi qu'un bureau . Un petit paradis en ville qui devrait vous faire fondre !

DPE : D

Honoraires : compris à la charge de l'acquéreur de 5,95 % (350 000 € hors honoraires)

www.mat-seb-immo.com





MONTPELLIER ECUSSON

419 000 €

Vue de rêve

Réf : 3276

Une belle adresse pour cet appartement qui occupe l'entier dernier étage. Entièrement rénové avec beaucoup de goût : cosy & raffiné sont les maîtres mots ! Des portes fenêtres et des balcons de ville dans toutes les pièces... comme une impression de dominer le centre-ville !

Nbre de lots : 7

Charges annuelles : 1.545,72 €

DPE : F

Honoraires : compris à la charge de l'acquéreur de 4,75 % (400 000 € hors honoraires)

www.mat-seb-immo.com



MONTPELLIER ECUSSON

420 000 €

Pour les amoureux de l'ancien

Réf : 3227

Voici un charmant trois pièces qui va séduire les amoureux de l'ancien : barres au sol, cheminées d'époque, moulures au plafond. L'appartement est rénové avec soin et entièrement climatisé. Un bien merveilleux idéalement placé en cœur de ville. Le gros plus : possibilité d'acquérir un double garage.

Nbre de lots : 11

Charges annuelles : 1.037,47 €

DPE : C

Honoraires : compris à la charge de l'acquéreur de 5 % (400 000 € hors honoraires)

www.mat-seb-immo.com



MONTPELLIER ECUSSON

461 000 €

5 pièces à repenser

Réf : 3115

Au premier étage d'un bel immeuble d'une rue calme proche de la place Saint-Roch, spacieux 5 pièces à repenser mais au potentiel fou. De beaux volumes, de beaux éléments anciens... Près de 149 m² à vous approprier !

Nbre de lots : 8

Charges annuelles : 000 €

DPE : C

Honoraires : compris à la charge de l'acquéreur de 5,01 % (439 000 € hors honoraires)

www.mat-seb-immo.com

MONTPELLIER BOUTONNET

549 000 €

Réf : 2998

Nbre de lots : 6

Charges annuelles : 1.608 €

DPE : E

Honoraires : compris à la charge de
l'acquéreur de 4.97% (523 000 € hors
honoraires)

www.mat-seb-immo.com



Un coup de cœur

Amoureux de l'Art-Déco, bobo ou encore urbains, ce grand 5 pièces est fait pour vous ! La situation est exceptionnelle au coeur de Boutonnet. Le granito au sol, la hauteur sous plafond et le soleil présent dans tout l'appartement vont vous faire craquer.

MONTPELLIER ECUSSON

549 000 €

Un duplex bohème

Réf : 3095

Magnifique 5 pièces baigné de lumière, articulé autour d'un patio coloré à l'abri des regards. La pièce de vie de plus de 50 m² dotée d'une belle hauteur sous plafond accueille une lumière si douce et apaisante que vous ne pourrez pas rester indifférent. Un bien exceptionnel idéalement placé.

Nbre de lots : 18

Charges annuelles : 1.736 €

DPE : D

Honoraires : compris à la charge de l'acquéreur de 4,57 % (525.000 € hors honoraires)



550 000 €

L'appart Art Déco

Réf : 3264

Très certainement la plus belle adresse en cœur de ville pour ce 5 pièces pré Art Déco. Des pièces spacieuses, des volumes généreux et une lumière douce. 2 chambres et possibilité d'en créer une supplémentaire. Une superbe vue sur l'esplanade depuis les balcons.

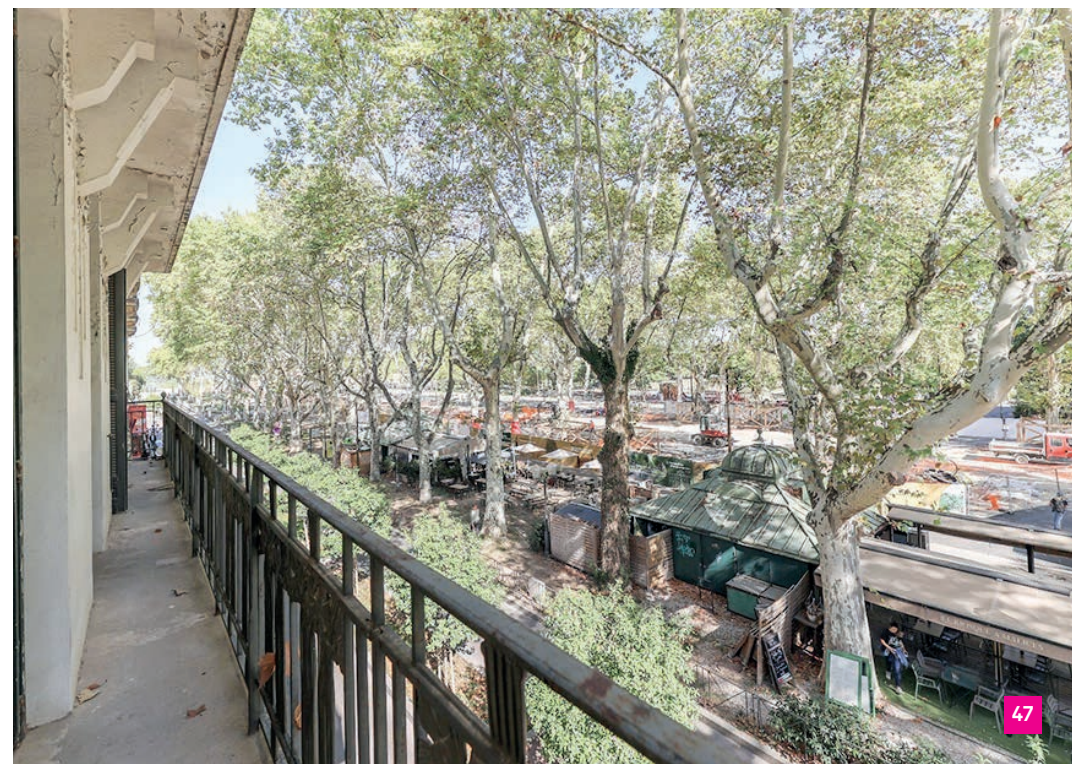
Nbre de lots : 9

Charges annuelles : 2.532 €

DPE : NC

Honoraires : compris à la charge de l'acquéreur de 4,76 % (525.000 € hors honoraires)

www.mat-seb-immo.com



593 000 €

Entre mer & ville

Réf : 3237

Entre la mer et la ville, que de charme pour cette maison vigneronne de près de 185 m² située au cœur du village. Les volumes sont superbes et le jardin est un véritable havre de paix avec ce beau couloir de nage. 4 chambres, un bureau avec vue sur la piscine depuis une large baie vitrée. Un garage de plus de 100 m². Une maison coup de cœur.

DPE : E

Honoraires : compris à la charge de l'acquéreur de 4,96 % (565.000 € hors honoraires)

www.mat-seb-immo.com



MONTPELLIER COMÉDIE

598 000 €

Une opportunité rare

Réf : 3266

Une rare opportunité à deux pas de la place de la Comédie : dans un bel immeuble avec ascenseur, voici un 5 pièces traversant. Les espaces sont vastes et conçus pour inspirer votre créativité. Parquet d'époque, moulures, cheminées ornées : tout ce que l'on aime y est présent. Alors, on visite ?

Nbre de lots : 12

Charges annuelles : 1.233,30 €

DPE : A

Honoraires : compris à la charge de l'acquéreur de 4 % (575.000 € hors honoraires)

www.mat-seb-immo.com



625 000 €

California Love

Réf : 3004

La Californie s'invite dans cette villa accueillante et conviviale aux prestations de qualité. Un intérieur épuré avec de beaux volumes et de la luminosité. Côté extérieur, place à la détente avec piscine en pierre de Bali et jardin arboré. 3 chambres dont une suite, garage et terrasses... Esprit maison de vacances chic... We love it !

Nbre de lots : 0

Charges annuelles : 000 €

DPE : A

Honoraires : compris à la charge de l'acquéreur de 4,17 % (600 000 € hors honoraires)

www.mat-seb-immo.com



MONTPELLIER ECUSSON

650 000 €

Réf : 3241

DPE : D

Honoraires : compris à la charge
de l'acquéreur de 4 % (625 000 € hors
honoraires)

www.mat-seb-immo.com



Voyage en Italie

Poussez la porte de l'Hôtel Particulier, traversez la cour d'honneur vous voilà chez vous... 5 pièces aussi beau que charmant aux airs d'Italie. Le patio de 30 m² est tout simplement sublime avec ces grandes colonnes en pierre. Les pièces à vivre sont vastes et s'ouvrent sur l'extérieur. A l'étage, 4 chambres dont une suite. Un garage. La Dolce Vita au cœur de la Place Saint-Roch !

SAINT DRÉZÉRY PROCHE CASTRIES

699 000 €

Réf : 3174

DPE : C

Honoraires : compris à la charge de l'acquéreur de 3,57 % (675.000 € hors honoraires)

www.mat-seb-immo.com



La villa qui fait rêver

Très belle villa de plain pied rénovée de manière contemporaine aux prestations soignées. La pièce de vie est très agréable et se prolonge sur le jardin dans un esprit 'in & out' grâce aux larges baies vitrées. 4 chambres dont une suite parentale totalement magique avec une grande mezzanine ! Piscine, jacuzzi sur un terrain de 1.112 m²... Une maison où il fait bon vivre !

MONTPELLIER ECUSSON

735 000 €

Réf : 3263

Nbre de lots : 11

Charges annuelles : 1.847 €

DPE : D

Honoraires : compris à la charge
de l'acquéreur de 5 % (700.000 € hors
honoraires)

www.mat-seb-immo.com



7 pièces merveilleux

Au sein d'un bel hôtel particulier du 17^{ème}, poussez la porte et découvrez ce 173 m² rénové avec soin qui s'allie à merveille avec le cachet de l'ancien. Belle luminosité et vue sur une jolie place de l'écusson. Les pièces de vie se prolongent sur des balcons pour profiter du soleil. 3 chambres repensées en suite. Un bien de rêve !



749 000 €

Une élégance folle

Réf : 3212

Entre le boulevard du Jeu de Paume et l'Arc de Triomphe, cet incroyable 6 pièces chargé d'histoire vous séduira. S'organisant tout autour d'un puit de lumière et traversant, luminosité et belles perspectives sont les maîtres mots. Une belle pièce de réception, 4 chambres et un 6ème espace aux nombreuses possibilités, vous ne pourrez être que séduits !

Nbre de lots : 10

Charges annuelles : 1.560 €

DPE : D

Honoraires : compris à la charge de l'acquéreur de 4,03 % (720.000 € hors honoraires)

www.mat-seb-immo.com



JUVIGNAC

780 000 €

Une vue magique

Réf : 3066

C'est bien aux portes de Montpellier que cette superbe villa style Californienne vous propose d'être en vacances toute l'année ! Une vaste pièce à vivre qui s'ouvre sur une terrasse de 250 m² avec une vue panoramique sur la garrigue. Une piscine à débordement pour se détendre et toucher du doigt le paradis... 4 chambres et un grand bureau. So chic, so L.A. !

DPE : B

Honoraires : compris à la charge de l'acquéreur de 4 % (750.000 € hors honoraires)

www.mat-seb-immo.com



MONTPELLIER - BOUTONNET

892 000 €

Un jardin en ville

Réf : 3259

Une belle opportunité pour cette maison des années 30 réhabilitée par architecte proche du Faubourg Boutonnet. Carreaux de ciments, verrière et soleil sont au rendez-vous. Le jardin, à l'arrière offre un cadre bucolique... 5 chambres dont 1 suite parentale et garage, pour le plus grand bonheur de votre famille !

DPE : D

Honoraires : compris à la charge de l'acquéreur de 4,94 % (850.000 € hors honoraires)

www.mat-seb-immo.com





MONTPELLIER EN VILLE

899 000 €

**Maison de Maître avec
piscine**

Réf : 3188

Aux portes du cœur de ville, maison de Maître de 190 m² au charme à l'état pur et intégralement restaurée. De très beaux volumes et des éléments anciens à tomber par terre. La verrière s'ouvre sur une terrasse en bois qui se prolonge sur une piscine 7 pièces en totalité et en plus, un garage. Un bien rarissime qui vous laissera sans voix.

DPE : D

Honoraires : compris à la charge de l'acquéreur de 4,94 %
(850.000 € hors honoraires)

www.mat-seb-immo.com



900 000 €

Un 7 pièces unique

Réf : 3136

Plongez dans un univers tout en douceur en poussant la porte de ce superbe 7 pièces articulé, autour d'un patio de 50 m² qui vous fera oublier l'effervescence du cœur de ville. Une atmosphère cocooning, un charme fou et de très beaux volumes 4 chambres dont une suite. Parking privé, cave et local vélo.

Nbre de lots : 7

Charges annuelles : 3.296 €

DPE : C

Honoraires : compris à la charge de l'acquéreur de 4,65 % (860.000 € hors honoraires)

www.mat-seb-immo.com





MONTPELLIER ECUSSON

1 098 000 €

Un jardin secret en ville

Réf : 3054

Poussez la porte de l'hôtel particulier pour découvrir ce duplex aux allures de maison de maître. 162 m² intégralement restaurés tout en conservant l'élégance et le cachet de l'ancien. Les pièces de vie ont un accès direct sur un jardin privé. Un bien hors du commun et une situation exceptionnelle.

Nbre de lots : 8

Charges annuelles : 724,37 €

DPE : D

Honoraires : compris à la charge de l'acquéreur de 4,97 % (1.046.000 € hors honoraires)

www.mat-seb-immo.com



COURNONTERRAL

1 170 000 €

Le paradis !

Réf : 3151

Entre Sète et Montpellier, dans un écrin de verdure une villa ' plaisir ' où vous vous sentirez en vacances toute l'année. Repensée par un architecte dans un esprit contemporain. Le jardin, la piscine et les espaces extérieurs sont superbes... 4 chambres dont une suite ainsi qu'une dépendance de 45 m² en plus des 167 m² de la maison principale. A découvrir...

DPE : C

Honoraires : compris à la charge de l'acquéreur de 4,46 % (1.120.000 € hors honoraires)



www.mat-seb-immo.com

MONTPELLIER

1 260 000 €

Réf : 3255

DPE : C

Honoraires : compris à la charge de l'acquéreur de 5 % (1 200 000 € hors honoraires)

www.mat-seb-immo.com



Hors du commun !

Propriété d'exception de 520 m² qui séduira les amoureux de lieux hors du commun. 10 pièces principales, 7 chambres dont 2 suites. La tour centrale dessert l'ensemble des pièces avec douceur et élégance. Le jardin et l'environnement extérieur est magique. Une propriété familiale idéale...

matin
& soir
IMMOBILIER

La sélection
des "Marseillais"



430 000 €

Esprit maison de ville

Réf : 522

À l'abri des regards indiscrets, se cache ce joli T4, calme & cosy avec une très belle hauteur sous plafond. Son jardin de 114 m² vous attend, pour flâner et se détendre les weekends : un coin barbecue, un espace jeux et une partie en teck pour déjeuner, bronzer et vous rafraichir au bord du bassin.

Nbre de lots : 2

Charges annuelles : 600 €

DPE : C

Honoraires : compris à la charge de l'acquéreur de 4,88 % (410.000 € hors honoraires)





MARSEILLE 6^{ème} PALAIS DE JUSTICE

435 000 €

L'atypique avec jardin

Réf : 498

Vous ne rêvez pas, un immense jardin de 70m² en plein centre-ville. Seul l'espace de ce grand 2 pièces au calme absolu a été exploité. Laissez parler votre imagination pour donner vie à ces 30 m² supplémentaires directement accessible depuis le jardin, un bureau, un studio, un atelier, what else !

Nbre de lots : 6

Charges annuelles : 1.179 €

DPE : D

Honoraires : compris à la charge de l'acquéreur de 4,82 % (415.000 € hors honoraires)

www.mat-seb-immo.com



MARSEILLE 1^{ER} LONGCHAMP

430 000 €

Charme & volumes

Réf : 504

Une rénovation soignée pour ce 3 pièces marseillais d'architecte aux pieds du palais Longchamp, une atmosphère moderne et élégante. Les pièces ont été agencées de manière harmonieuse, offrant une belle luminosité naturelle. Si vous cherchez un lieu de vie unique et exceptionnel, on vous l'a trouvé !



Nbre de lots : 5

Charges annuelles : 900 €

DPE : D

Honoraires : compris à la charge de l'acquéreur de 4,88 % (410.000 € hors honoraires)

www.mat-seb-immo.com

MARSEILLE 5^{ème} -
NOTRE DAME DU MONT

169 000 €

Réf : 525

Nbre de lots : 6

Charges annuelles : 696 €

DPE : F

Honoraires : compris à la charge de
l'acquéreur de 5,49 % (160.000 € hors
honoraires)

www.mat-seb-immo.com



Cosy en cœur de ville

A la jonction de Notre Dame du Mont et du Camas, dans un quartier branchouille et tendance, c'est au troisième et dernier étage d'un immeuble marseillais que nous vous proposons de découvrir ce beau et lumineux deux pièces au charme fou.



MARSEILLE 4^{ème} CHUTES LAVIE

296 000 €

Le haut perché

Réf : 521

Prenez de la hauteur et détendez-vous sur votre large balcon en savourant les douces soirées méditerranéennes en famille ou entre amis. Ce lumineux T4 de 83m² offre un beau séjour donnant directement sur l'extérieur, trois belles chambres et un stationnement pour combler le tout.

Nbre de lots : 138

Charges annuelles : 2.880 €

DPE : D

Honoraires : compris à la charge de l'acquéreur de 5,71 % (280.000 € hors honoraires)

www.mat-seb-immo.com



MARSEILLE 7^{ème} - SAINT LAMBERT

350 000 €

A deux pas des Catalans

Réf : 511

Au 3^{ème} et dernier étage, ce duplex de plus de 100m² ultra charme et atypique a de quoi éveiller nos urbains. Trois chambres, de beaux volumes, des moulures : le combo parfait d'un bel appartement marseillais. Le tout à quelques pas seulement de la plage des catalans...

Nbre de lots : 6

Charges annuelles : 1.116 €

DPE : E

Honoraires : compris à la charge de l'acquéreur de 6.06 % (330.000 € hors honoraires)



www.mat-seb-immo.com



MARSEILLE 1^{ER} REFORMES

149 000 €

Lofty rénové

Réf : 512

Niché au dernier étage ce charmant lofty a été entièrement rénové, tout en gardant de beaux volumes. Un véritable petit cocon avec trois fenêtres et une vue dégagée sur les toits de la cité phocéenne depuis votre canapé.

Nbre de lots : 7

Charges annuelles : 603 €

DPE : NC

Honoraires : compris à la charge de l'acquéreur de 5,30 % (141.500 € hors honoraires)

www.mat-seb-immo.com



MARSEILLE 6^{ème} NOTRE DAME DU MONT

145 000 €

Le maxi potentiel

Réf : 509

Au dernier étage d'un petit immeuble de Notre Dame du Mont. Voici un grand T2 en duplex à rajouter et à moderniser. Nos urbains créatifs en quête d'un nid douillet pour l'hiver adoreront son joli potentiel atypique. On l'imagine déjà avec un joli parquet, sa cuisine en terrazo et ses murs colorés !

Nbre de lots : 6

Charges annuelles : 492 €

DPE : D

Honoraires : compris à la charge de l'acquéreur de 6,62 % (136.000 € hors honoraires)

www.mat-seb-immo.com

MARSEILLE 7^{ème}
ENDOUME

985 000 €

Réf : 484

DPE : B

Honoraires : compris à la charge de
l'acquéreur de 1,94 % (980.000 € hors
honoraires)

www.mat-seb-immo.com



Maison contemporaine avec jardin

Qui n'a pas rêvé d'avoir une maison avec un jardin de 150 m² à 10 minutes à pieds de la mer ? Une rénovation aboutie tout en conservant de beaux volumes. 2 chambres dont une suite, une pièce de vie de 52 m² et de multiples possibilités. Une maison ensoleillée, reposante et accueillante pour de magnifiques moments conviviaux.



MARSEILLE 12^{ème}
MONTOLIVET

275 000 €

L'ensoleillé ez de jardin

Réf : 518

Quel beau potentiel pour ce T3 : du calme, de la verdure, une terrasse, et surtout... 60 m² de jardin privatif, sans compter sa place de stationnement. Situé dans une belle copropriété au cœur du village de Montolivet, venez penser ce trois pièces traversant et lumineux.. Un potentiel de fou !

Nbre de lots : 24

Charges annuelles : 900 €

DPE : D

Honoraires : compris à la charge de l'acquéreur de 4,96 % (262.000 € hors honoraires)

www.mat-seb-immo.com

**MARSEILLE 6^{ème}
CASTELLANE**

250 000 €

Réf : 471

Nbre de lots : 10

Charges annuelles : 840 €

DPE : NC

Honoraires : compris à la charge de
l'acquéreur de 5,49 % (237.000 € hors
honoraires)

www.mat-seb-immo.com



Spacieux loft

A proximité du très recherché secteur de Castellane, que vous serez séduits par ce deux pièces de 62m², baigné de lumière grâce à son orientation Sud-Est. Cet appartement se distingue par son double-séjour, mais aussi sa hauteur sous plafond ainsi que ses grandes ouvertures.



MARSEILLE 6^{ème}
NOTRE DAME DU MONT

277 000 €

Urbain & charmant

Réf : 466

Dans un quartier de l'hyper centre, c'est au calme et sans vis à vis, que nous vous ouvrons les portes de ce beau trois pièces rénové. Une copropriété saine, une belle hauteur sous plafond, un charme certain et une luminosité à tomber.



Nbre de lots : 4

Charges annuelles : 540 €

DPE : C

Honoraires : compris à la charge
de l'acquéreur de 4,53 % (265.000 €
hors honoraires)

www.mat-seb-immo.com





L'immobilier qui cultive votre différence

MONTPELLIER

Place Saint-Roch
+33 (0)4 67 120 120
contact@mat-seb-immo.com

NÎMES

7, Place aux Herbes
+33 (0)4 48 203 203
nîmes@mat-seb-immo.com

MARSEILLE

126, rue Paradis
+33 (0)4 88 605 605
marseille@mat-seb-immo.com

www.mat-seb-immo.com

