

# Orpi

#2

L'esprit coopératif  
ça change l'immobilier



Le Havre  
et sa périphérie



# Crédit Immobilier

**150€  
offerts  
pour toute  
recommandation  
finalisée**

## Évaluez le montant de votre prêt !



**Naïk LE MAISTRE**  
Directeur d'Agence

Agence Le Havre - 85 bd de Strasbourg  
76600 LE HAVRE

02 35 42 77 80 / 07 82 25 81 41  
n.lemaistre@meilleurtaux.com



**Alizée LE MAISTRE**  
Directrice d'Agence

Agence Montivilliers - 8 rue Léon Gambetta  
76290 Montivilliers

02 77 15 24 64 / 06 75 56 24 78  
a.lemaistre@meilleurtaux.com

### Retrouvez-nous :

- 85 Boulevard de Strasbourg - 76600 LE HAVRE - lehavre@meilleurtaux.com
- 8 rue Léon Gambetta - 76290 MONTIVILLIERS - montivilliers@meilleurtaux.com
- Rue Pasteur - 76170 LILLEBONNE - lillebonne@meilleurtaux.com

[www.meilleurtaux.com](http://www.meilleurtaux.com)



### LE HAVRE - FELIX FAURE 1 730 € ch.comp.

Dépôt Garantie : 1 mois de loyer / Honoraire 3,00 € et 8,00 € du m²

Exclusivité

Vue mer



ORPI GUILLOTTE IMMOBILIER LE HAVRE  
02 35 19 27 19

Les informations sur les risques auxquels ce bien est exposé sont disponibles sur le site Géorisques : [www.georisques.gouv.fr](http://www.georisques.gouv.fr)

#### Appartement 5 P

Appartement F5 de 110,25 m² avec vue Mer situé au 3<sup>ème</sup> étage avec ascenseur comprenant : Une entrée, un séjour, salon avec balcon (10 m²) exposé sud, terrasse (exposé Ouest de 15 m²). 3 chambres, cuisine, salle de bains, salle de douches, WC. Garage deux voitures. Cave. DPE : E

Réf : B-EOMBAF

### LE HAVRE 1 200 € ch.comp.

Dépôt Garantie : 1 010 € / Honoraires locataire : 945,23 €

Bien d'exception



ORPI YS IMMOBILIER LE HAVRE  
02 35 42 41 02

Les informations sur les risques auxquels ce bien est exposé sont disponibles sur le site Géorisques : [www.georisques.gouv.fr](http://www.georisques.gouv.fr)

#### Appartement T2

Parc Lafaurie - Bel appartement meublé de 86 m², au dernier étage d'un immeuble de standing, comprenant entrée avec placards, cuisine aménagée et équipée ouverte sur grand séjour, chambre, dressing, SDD et WC. Balcons avec vue imprenable. Résidence sécurisée avec parc arboré. Chauff. collectif gaz. DPE : D

Réf : 10136

### TERRES DE CAUX 1 000 €

Honoraires à la charge du locataire : 1320,99 €

Exclusivité



ORPI SEINE IMMOBILIER LE HAVRE  
02 35 22 26 66

Les informations sur les risques auxquels ce bien est exposé sont disponibles sur le site Géorisques : [www.georisques.gouv.fr](http://www.georisques.gouv.fr)

#### Maison

FAUVILLE EN CAUX. Maison mitoyenne de 5 pièces de 120,09 m² sur 3 niveaux et de 100 m² de terrain : séjour, 4 chambres, cuisine aménagée équipée, SDB, SDD. 2 stationnements. Les informations sur les risques auxquels ce bien est exposé sont disponibles sur le site Géorisques : [www.georisques.gouv.fr](http://www.georisques.gouv.fr). GES : B - DPE : B

Réf : B-E2W6BK

### LES DOCKS 890 € ch.comp.

Dépôt Garantie : 1 mois de loyer / Honoraire 3,00 € et 8,00 € du m²

Exclusivité

Nouveauté



ORPI GUILLOTTE IMMOBILIER LE HAVRE  
02 35 19 27 19

Les informations sur les risques auxquels ce bien est exposé sont disponibles sur le site Géorisques : [www.georisques.gouv.fr](http://www.georisques.gouv.fr)

#### Appartement 4 P

Appartement F4 meublée situé au 2<sup>ème</sup> étage comprenant une cuisine aménagée et équipée (lave-vaisselle, réfrigérateur, four, lave-linges, plaques vitro, hotte) ouverte sur le séjour, 3 chambres, une salle de douches avec WC. Chauffage et eau chaude individuel au gaz. Visite virtuelle disponible. DPE : E

Réf : B-E2WA8A

### LE HAVRE 820 €

Honoraires à la charge du locataire : 478,94 €

Exclusivité



ORPI SEINE IMMOBILIER LE HAVRE  
02 35 22 26 66

Les informations sur les risques auxquels ce bien est exposé sont disponibles sur le site Géorisques : [www.georisques.gouv.fr](http://www.georisques.gouv.fr)

#### T2

SAINT-FRANÇOIS. 2 pièces de 43,54 m². SDD, wc, chambre, cuisine américaine équipée. Chauffage : convecteur individuel. Eau, électricité, wifi compris dans les charges. Les informations sur les risques auxquels ce bien est exposé sont disponibles sur le site Géorisques : [www.georisques.gouv.fr](http://www.georisques.gouv.fr). GES : A - DPE : C

Réf : E2XC1G

### LE HAVRE 750 € ch.comp.

Dépôt Garantie : 635 € / Honoraires locataire : 678,92 €



ORPI YS IMMOBILIER LE HAVRE  
02 35 42 41 02

Les informations sur les risques auxquels ce bien est exposé sont disponibles sur le site Géorisques : [www.georisques.gouv.fr](http://www.georisques.gouv.fr)

#### Appartement T3

Proche Université, appartement de 62 m² au 3<sup>ème</sup> étage dans une résidence sécurisée avec ascenseur, comprenant : entrée, grand séjour avec balcon plein ouest, cuisine aménagée et équipée ouverte, 2 chambres, SDD et WC. Nombreux rangements. Cave privative. Chauffage semi collectif. DPE : D

Réf : 9670

### RUE ANATOLE FRANCE

**676 €**

Dépôt Garantie : 646 € / Honoraires locataire : 467,50 €



**ORPI MESNIL IMMOBILIER LE HAVRE**  
02 35 41 22 48

Les informations sur les risques auxquels ce bien est exposé sont disponibles sur le site Géorisques : [www.georisques.gouv.fr](http://www.georisques.gouv.fr)

#### T2

En plein coeur de ville. Cet appartement entièrement rénové ! entrée, pièce de vie avec cuisine ouverte aménagée et semi-équipée, une chambre. Libre de suite. Loyer 646 € + 30 € charges. Honoraires locataire : 467,50 € / dépôt de garantie : 646 € DPE : D

Réf : B-E2SNU9

### LE PARC MONTCALM

**670 € ch.comp.**

Dépôt Garantie : 1 mois de loyer / Honoraire 3,00 € et 8,00 € du m<sup>2</sup>



**ORPI GUILLOTTE IMMOBILIER LE HAVRE**  
02 35 19 27 19

Les informations sur les risques auxquels ce bien est exposé sont disponibles sur le site Géorisques : [www.georisques.gouv.fr](http://www.georisques.gouv.fr)

#### Appartement 3 P

Dans une résidence sécurisée, un Appartement de type F3 situé au 1<sup>er</sup> étage sans ascenseur comprenant une entrée, une cuisine aménagée et équipée, un séjour-salon, 1 WC séparé, une salle de douches, 2 chambres, 1 dressing. 1 parking collectif. 1 Cave. Libre le 27/12/2023. Visite virtuelle disponible. DPE : D

Réf : B-E1YMO5



Votre agent général **Philippe GORLIN**, est là pour vous !



Que vous soyez chefs d'entreprises, professionnels ou particuliers, votre Agent général Gan Assurances, s'engage à vous apporter des conseils, des solutions pour assurer vos projets et vous accompagner en cas de coup dur, tout au long de votre vie.

Nos engagements, vous accompagner à chaque moment clé de votre vie avec des solutions personnalisées :

- Pour les particuliers :

Assurer votre voiture, prendre soin de votre santé, acquérir un bien immobilier, assurer l'avenir de vos enfants, protéger votre domicile, organiser votre retraite, constituer un patrimoine.

- Pour les chefs d'entreprises :

Créer, développer, gérer, protéger ou transmettre votre entreprise et votre patrimoine.

Pour cela, rendez-vous à l'agence, des experts sont à votre disposition au quotidien :

**118, Avenue René Coty, 76600 LE HAVRE.**

Nous restons à vos côtés, vous pouvez nous joindre au **02.35.42.41.49** ou par mail [p.gorlin@gan.fr](mailto:p.gorlin@gan.fr)

L'agence est ouverte du lundi au vendredi de 9h00 à 12h00 et de 13h30 à 18h00.

N°Orias: 07015579

Gan Assurances, Compagnie française d'assurances et de réassurances - Société anonyme au capital de 216 033 700 euros - RCS Paris 542 063 797 - APE : 6512Z - Siège social : 8-10, rue d'Astorg 75008 Paris - Tél. : 01 70 94 20 00 - [www.gan.fr](http://www.gan.fr)  
Entreprise régie par le Code des Assurances et soumise à l'Autorité de Contrôle Prudential et de Résolution (ACPR) : 4 place de Budapest - CS 92459 - 75436 Paris Cedex 09. Direction Réclamations Clients - Gan Assurances - 3 place Marcel Paul - 92024 Nanterre - E-mail : [reclamation@gan.fr](mailto:reclamation@gan.fr)

### FELIX FAURE

665 €

Dépôt Garantie : 567 € / Honoraires locataire : 517 €



T2

PARC FELIX FAURE Appartement 2 pièces de 47 m<sup>2</sup> avec séjour accès balcon, chambre, cuisine. Chauffage collectif. Disponible 1<sup>er</sup> décembre. Loyer : 567 € + Charges 98 €. Honoraires Locataire : 517 euros. Dépôt de garantie : 567 € DPE : C

ORPI MESNIL IMMOBILIER LE HAVRE  
02 35 41 22 48

Réf : B-E093S4

Les informations sur les risques auxquels ce bien est exposé sont disponibles sur le site Géorisques : [www.georisques.gouv.fr](http://www.georisques.gouv.fr)

### LE HAVRE

560 €

Honoraires à la charge du locataire : 459,80 €



Exclusivité

T2

Quartier Rond-point-Observatoire. Appartement de 2 pièces de 41,8 m<sup>2</sup> au RDC : chambre, cuisine aménagée équipée, SDD, terrasse. Les informations sur les risques auxquels ce bien est exposé sont disponibles sur le site Géorisques : [www.georisques.gouv.fr](http://www.georisques.gouv.fr). GES : B - DPE : E

ORPI SEINE IMMOBILIER LE HAVRE  
02 35 22 26 66

Réf : B-E29PAM

Les informations sur les risques auxquels ce bien est exposé sont disponibles sur le site Géorisques : [www.georisques.gouv.fr](http://www.georisques.gouv.fr)

### LE HAVRE

530 €

Honoraires à la charge du locataire : 594 €



Exclusivité

T3

Appartement au 2<sup>ème</sup> étage de 3 pièces de 54 m<sup>2</sup> proche du tramway: 2 chambres, cuisine ouverte, SDB, WC. Chauffage individuel électrique. Disponible le 18/12/2023. Les informations sur les risques auxquels ce bien est exposé sont disponibles sur le site Géorisques : [www.georisques.gouv.fr](http://www.georisques.gouv.fr). GES : B - DPE : E

ORPI SEINE IMMOBILIER LE HAVRE  
02 35 22 26 66

Réf : B-E28490

Les informations sur les risques auxquels ce bien est exposé sont disponibles sur le site Géorisques : [www.georisques.gouv.fr](http://www.georisques.gouv.fr)

### LE HAVRE

520 €

Honoraires à la charge du locataire : 444,44 €



Exclusivité

T2

Appartement de 2 pièces de 40,4 m<sup>2</sup> avec vue espace vert. Chambre, cuisine aménagée, SDD, WC, cave. Chauffage au gaz. Les informations sur les risques auxquels ce bien est exposé sont disponibles sur le site Géorisques : [www.georisques.gouv.fr](http://www.georisques.gouv.fr). GES : E - DPE : E

ORPI SEINE IMMOBILIER LE HAVRE  
02 35 22 26 66

Réf : E2XIQ6

Les informations sur les risques auxquels ce bien est exposé sont disponibles sur le site Géorisques : [www.georisques.gouv.fr](http://www.georisques.gouv.fr)

### LE HAVRE

510 € ch.comp.

Dépôt Garantie : 500 € / Honoraires locataire : 418,33 €



Appartement T2

Le Havre, quartier Saint-Vincent - Appartement de 38 m<sup>2</sup> au 2<sup>e</sup> étage d'un petit immeuble de 3 étages. Il comprend : séjour, cuisine aménagée, chambre et SDD avec WC. Débarras et local vélo. Chauffage individuel électrique. A proximité de la plage et des commerces du quartier ! DPE : E

ORPI YS IMMOBILIER LE HAVRE  
02 35 42 41 02

Réf : 18885

Les informations sur les risques auxquels ce bien est exposé sont disponibles sur le site Géorisques : [www.georisques.gouv.fr](http://www.georisques.gouv.fr)

### LE HAVRE

500 €

Honoraires à la charge du locataire : 205,04 €



Exclusivité

T1

Plage/ Saint Vincent : 14 rue d'Alger au Havre, Appartement meublé refait à neuf comprenant cuisine aménagée et équipée, pièce de vie, salle de douche et wc. LOYER 400 euros+ 100 euros (charges tout inclus : eau froide, eau chaude, chauffage, électricité). Libre le 17/10/23 - GES : C - DPE : F

ORPI SEINE IMMOBILIER LE HAVRE  
02 35 22 26 66

Réf : B-E1UWE1

Les informations sur les risques auxquels ce bien est exposé sont disponibles sur le site Géorisques : [www.georisques.gouv.fr](http://www.georisques.gouv.fr)

LE HAVRE

450 € ch.comp.

Dépôt Garantie : 1 mois de loyer / Honoraire 3,00 € et 8,00 € du m<sup>2</sup>

Exclusivité



ORPI GUILLOTTE IMMOBILIER LE HAVRE  
02 35 19 27 19

Appartement 2 P

Magnifique appartement de type F2 de 37 m<sup>2</sup> au sol, entièrement rénové situé au 4<sup>ème</sup> et dernier étage comprenant une entrée avec rangements, une cuisine aménagée, une salle d'eau avec WC, un séjour, une chambre.. 37 m<sup>2</sup> au sol - 22,18 m<sup>2</sup> Carrez. Visite virtuelle disponible. DPE : E

Réf : B-E1Y895

Les informations sur les risques auxquels ce bien est exposé sont disponibles sur le site Géorisques : [www.georisques.gouv.fr](http://www.georisques.gouv.fr)

LE HAVRE

448 €

Honoraires à la charge du locataire : 193,38 €

Exclusivité



ORPI SEINE IMMOBILIER LE HAVRE  
02 35 22 26 66

T1

Au 69 rue Général Sarraill au rez-de-chaussée un studio meublé donnant sur la cour intérieure de l'immeuble comprenant une pièce de vie avec canapé-lit et dressing, une cuisine aménagée et équipée et une salle de douche avec WC. Libre de suite. GES : B - DPE : E

Réf : B-E1Z8TU

Les informations sur les risques auxquels ce bien est exposé sont disponibles sur le site Géorisques : [www.georisques.gouv.fr](http://www.georisques.gouv.fr)

RÉSIDENCE DE FRANCE

410 € ch.comp.

Dépôt Garantie : 1 mois de loyer / Honoraire 3,00 € et 8,00 € du m<sup>2</sup>

Exclusivité

Vue mer



ORPI GUILLOTTE IMMOBILIER LE HAVRE  
02 35 19 27 19

Appartement 1 P

Studio de 21 m<sup>2</sup> situé au 2<sup>ème</sup> étage avec ascenseur comprenant : une entrée, un séjour avec kitchenette, une salle de bain, wc. Quelques meubles mis gracieusement à la disposition du locataire.. Chauffage et eau chaude collectif. Visite virtuelle disponible. DPE : C

Réf : B-E0FSC1

Les informations sur les risques auxquels ce bien est exposé sont disponibles sur le site Géorisques : [www.georisques.gouv.fr](http://www.georisques.gouv.fr)

LE HAVRE

400 € ch.comp.

Dépôt Garantie : 385 € / Honoraires locataire : 233,31 €

Meublé



ORPI YS IMMOBILIER LE HAVRE  
02 35 42 41 02

Appartement T1

Le Havre, quartier Saint-Vincent - Appartement meublé de 21 m<sup>2</sup> au premier étage d'un petit immeuble. Il comprend une pièce principale, une cuisine aménagée et une salle d'eau avec WC. Eau collective. Chauffage individuel électrique. A proximité de la plage et des commerces du quartier ! DPE : G

Réf : 5863

Les informations sur les risques auxquels ce bien est exposé sont disponibles sur le site Géorisques : [www.georisques.gouv.fr](http://www.georisques.gouv.fr)

RUE D'INGOUVILLE

390 €

Dépôt Garantie : 370 € / Honoraires locataire : 287,65 €



ORPI MESNIL IMMOBILIER LE HAVRE  
02 35 41 22 48

T1

Studio - Centre-ville - Appartement de 26.15 m<sup>2</sup> comprenant entrée, une pièce de vie avec coin kitchenette et une salle de douche. Loyer : 370 € + 20 € de charges. Honoraires locataires: 287,65 €. Dépôt de garantie : 370 € - DPE : G

Réf : B-E2X3QS

Les informations sur les risques auxquels ce bien est exposé sont disponibles sur le site Géorisques : [www.georisques.gouv.fr](http://www.georisques.gouv.fr)

LE HAVRE

370 € ch.comp.

Dépôt Garantie : 350 € / Honoraires locataire : 248,38 €

Excellent état



ORPI YS IMMOBILIER LE HAVRE  
02 35 42 41 02

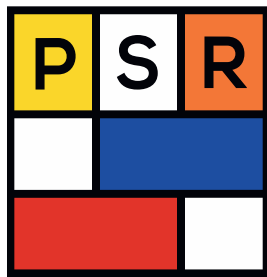
Appartement T1

Le Havre, quartier Sainte Marie - Appartement entièrement rénové de 23 m<sup>2</sup>, situé au RDC. Ce logement comprend une entrée avec un coin cuisine aménagé et équipé, une pièce de vie (14 m<sup>2</sup>), SDD avec WC. Chauffage & eau chaude individuels électriques. A proximité de l'université et de toutes commodités.

DPE : E

Réf : 3177


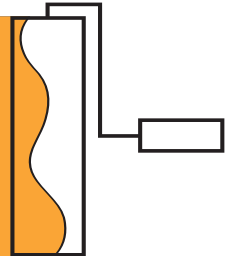
Les informations sur les risques auxquels ce bien est exposé sont disponibles sur le site Géorisques : [www.georisques.gouv.fr](http://www.georisques.gouv.fr)



# PEINTURE SOL RAVALEMENT

## Donnez de la couleur à vos projets.

Faites confiance à PSR pour vos travaux de rénovation et de peinture. Notre expérience et notre réactivité nous permettront de vous proposer des solutions adaptées à votre projet, votre budget et votre planning.



**Peinture intérieure**  
Réaliser des travaux de peinture – décoration intérieure.



**Ravalement et peinture extérieure**  
Faire un ravalement, un nettoyage ou une mise en peinture de façade.



**Revêtement de sol**  
Pose d'un revêtement de sol adapté.



**Métiers annexes**  
Marquage au sol, signalisation, boîtes aux lettres, pose de déshumidificateur...

21 Rue Louis Eudier – 76600 Le Havre – 02 35 25 01 36  
accueil@psr-lehavre.fr – www.psr-lehavre.fr



la  
**normande**  
de  
**-nettoyage**

Spécialiste du nettoyage et de la propreté



- Nettoyage des parties communes
- Gestion des ordures ménagères et du tri sélectif
- Retrait des encombrants
- Nettoyage haute pression de toutes les parties communes extérieures
- Retrait des tags et autres graffitis
- Maintenance immobilière
  - Petits travaux d'électricité (hors réseaux),
  - Serrurerie et porte,
  - Affichage et signalétique dans les parties communes,
  - Petits travaux de finitions
- Remise en état de logements insalubres
- Décapage de sols
- Cristallisation de sols en pierre naturelle
- Encaustiquage (paliers et marches)
- Nettoyage de moquettes
- Intervention après sinistre (dégâts des eaux ...)
- Remplacement de personnel d'immeuble

☎ 02 35 43 01 10

📍 Le Havre - Pont Audemer - Fécamp - Brionne

🌐 www.normande-nettoyage.fr

Orpi **RE  
CRU  
TE**



**ee Sans expérience,  
trouver un job,  
c'est une grosse  
galère, non ? 99**

Chez Orpi, profitez de 300 modules et parcours de formations tout au long de votre carrière.

**Rejoignez-nous !**

**Orpi** | L'esprit coopératif,  
ça change l'immobilier.





**ee Mais si ça se trouve,  
le dossier de mon  
acheteur...  
il va être refusé ? ”**

Chez Orpi, tous les plans de  
**financement des acquéreurs  
potentiels sont vérifiés en amont.**

**Orpi**

| **L'esprit coopératif,  
ça change l'immobilier.**

LE HAVRE

345 000 €

Honoraires à la charge du vendeur

Exclusivité

Visite virtuelle



ORPI SEINE IMMOBILIER LE HAVRE  
02 35 22 26 66

Les informations sur les risques auxquels ce bien est exposé sont disponibles sur le site Géorisques : [www.georisques.gouv.fr](http://www.georisques.gouv.fr)

## Appartement

CENTRE VILLE. Visite virtuelle disponible. Appartement F4 lumineux de 110 m<sup>2</sup> avec ascenseur et vue sur le Volcan. Entrée ouverte sur la pièce de vie, cuisine, SDB, SDD, 2 chambres, bureau, cave, stationnement collectif. Votre conseillère : Lise MERIEULT.  
GES : D - DPE : D

Réf : E2WMI6

SANVIC MAIRIE

338 500 €

Honoraires à la charge du vendeur

## Immeuble

Pour Investisseurs. Ensemble immobilier sur une parcelle de 671 m<sup>2</sup> - Un quatre pièces au RDC + Jardin privatif Loué 665 € - Un grand F1 Bis + jardin privatif. Loué 173 € - Un F2 avec grenier + jardin et garage Loué 743 €. DPE : F



ORPI MESNIL IMMOBILIER LE HAVRE  
02 35 41 22 48

Les informations sur les risques auxquels ce bien est exposé sont disponibles sur le site Géorisques : [www.georisques.gouv.fr](http://www.georisques.gouv.fr)

Réf : B-E2U0GF

HERMEVILLE

336 000 €

Honoraires à la charge du vendeur

Exclusivité



ORPI SEINE IMMOBILIER LE HAVRE  
02 35 22 26 66

Les informations sur les risques auxquels ce bien est exposé sont disponibles sur le site Géorisques : [www.georisques.gouv.fr](http://www.georisques.gouv.fr)

## Maison

Maison de plain pied de 6 pièces de 155 m<sup>2</sup> et 880 m<sup>2</sup> de terrain à Hermeville. Exposition plein sud. Entrée, salon, salle à manger, 4 chambres, cuisine, SDD, SDB, cave, 2 garages, 3 stationnements. Radiateurs alimentés au fuel. Ce bien vous est présenté par William GRARD Agent commercial. GES : E - DPE : E

Réf : B-E1R4MU

LE HAVRE

246 000 €

Honoraires à la charge du vendeur

Exclusivité



ORPI YS IMMOBILIER LE HAVRE  
02 35 42 41 02

Les informations sur les risques auxquels ce bien est exposé sont disponibles sur le site Géorisques : [www.georisques.gouv.fr](http://www.georisques.gouv.fr)

## Appartement T3

Appartement lumineux de 63 m<sup>2</sup> situé au 1<sup>er</sup> étage : entrée, cuisine aménagée et équipée, séjour avec parquet massif et cheminée, donnant sur grand balcon exposé sud, 2 chambres, SDB et WC. Chauffage individuel. Faibles charges. Stationnement collectif. Votre conseiller Fabien LOUISET 06.25.58.02.58  
DPE : D

Réf : B-E2X4RX

SAINTE ADRESSE

245 000 €

Honoraires à la charge du vendeur

Exclusivité



ORPI YS IMMOBILIER LE HAVRE  
02 35 42 41 02

Les informations sur les risques auxquels ce bien est exposé sont disponibles sur le site Géorisques : [www.georisques.gouv.fr](http://www.georisques.gouv.fr)

## Maison

Belle maison de ville de 87 m<sup>2</sup> avec jardin ensoleillé et vue dégagée. Elle dispose d'un séjour sàm avec cuisine ouverte, 2 chambres, SDB et WC. Au niveau inférieur : salon avec bureau et accès à une grande terrasse. Potentiel d'agrandissement. Votre conseillère Méliissande GOLLAIN 06.68.35.96.87 - DPE : E

Réf : B-E18L7K

MONTIVILLIERS

229 000 €

Honoraires à la charge du vendeur

## Maison

Maison avec garage: entrée, séjour, cuisine aménagée, wc, 3 chambres et sdb à l'étage. Volets et de fenêtres pvc double vitrage. Agréable jardin et terrasse. DPE : E



ORPI MESNIL IMMOBILIER MONTIVILLIERS  
02 35 30 33 18

Les informations sur les risques auxquels ce bien est exposé sont disponibles sur le site Géorisques : [www.georisques.gouv.fr](http://www.georisques.gouv.fr)

Réf : B-E2WAN2

# Notre Sélection mandat by Orpi

LE HAVRE

222 000 €

Honoraires à la charge du vendeur

Exclusivité



## Maison

Visitez rapidement cette charmante maison située dans une rue calme du quartier recherché de Sainte-Cécile.. Pleine de charme, cette maison est composée d'une entrée, séjour, salon, cuisine, 3 chambres, salle d'eau, salle de bains, rangements, cave.. Beau jardin exposé sud, garage. DPE : G

ORPI GUILLOTTE IMMOBILIER LE HAVRE  
02 35 19 27 19

Réf : B-E2UVNA

Les informations sur les risques auxquels ce bien est exposé sont disponibles sur le site Géorisques : [www.georisques.gouv.fr](http://www.georisques.gouv.fr)

LE HAVRE

215 000 €

Honoraires à la charge du vendeur

Exclusivité



## Appartement

53,38 m<sup>2</sup> au 2<sup>ème</sup> étage, immeuble PERRET avec ascenseur, composé de : entrée, cuisine aménagée, séjour 24 m<sup>2</sup>, chambre, cave et parking commun. Votre conseiller : Pierre BOURILLON. Les informations sur les risques auxquels ce bien est exposé sont disponibles sur le site Géorisques : [www.georisques.gouv.fr](http://www.georisques.gouv.fr) GES : F - DPE : F

ORPI SEINE IMMOBILIER LE HAVRE  
02 35 22 26 66

Réf : B-E2XL79

Les informations sur les risques auxquels ce bien est exposé sont disponibles sur le site Géorisques : [www.georisques.gouv.fr](http://www.georisques.gouv.fr)

LE HAVRE

185 500 €

Honoraires à la charge du vendeur

Exclusivité

Baisse de prix



## T3

PARVIS SAINT MICHEL - Appartement lumineux de 3 pièces : Entrée, 2 chambres, séjour avec balcon exposé plein sud, cuisine indépendante, buanderie, cave. Place de stationnement dans parking collectif. Ce bien vous est proposé par FAUVEAU Prescillia, agent commercial. GES : E - DPE : E

ORPI SEINE IMMOBILIER LE HAVRE  
02 35 22 26 66

Réf : B-E2NW8I

Les informations sur les risques auxquels ce bien est exposé sont disponibles sur le site Géorisques : [www.georisques.gouv.fr](http://www.georisques.gouv.fr)

MASSILLON

184 000 €

Honoraires à la charge du vendeur



## Maison

Belle maison ancienne sur cave avec garage et jardin clos et arboré. Séjour 20 m<sup>2</sup>, 4 chambres de 12 m<sup>2</sup> à 14 m<sup>2</sup> et une cuisine aménagée. Ecoles à proximité. Visite virtuelle : <https://my.matterport.com/show/?m=MT4Qmdo-Dx79>. DPE : F

ORPI MESNIL IMMOBILIER LE HAVRE  
02 35 41 22 48

Réf : B-E2VDHY

Les informations sur les risques auxquels ce bien est exposé sont disponibles sur le site Géorisques : [www.georisques.gouv.fr](http://www.georisques.gouv.fr)

LES DOCKS

180 000 €

Honoraires à la charge du vendeur



## T3

Appartement vendu loué de 3 pièces exposé sud avec garage. Loyer 680 €/mois hors charges. Au dernier étage avec ascenseur et balcon. Deux chambres de 9 m<sup>2</sup> et 11 m<sup>2</sup>. Visite virtuelle : <https://my.matterport.com/show/?m=t7J-cuQxg2dX>. DPE : D

ORPI MESNIL IMMOBILIER LE HAVRE  
02 35 41 22 48

Réf : B-E2UNR8

Les informations sur les risques auxquels ce bien est exposé sont disponibles sur le site Géorisques : [www.georisques.gouv.fr](http://www.georisques.gouv.fr)

LE HAVRE

179 000 €

Honoraires à la charge du vendeur

Exclusivité



## Maison

Maison SANVIC BLÉVILLE. Visite virtuelle : <https://my.matterport.com/show/?m=51f4qHjWCZ>. Maison 3 pièces de 70m<sup>2</sup>. Au RDC : entrée, séjour avec cuisine ouverte aménagée. 1<sup>er</sup> étage: chambre, SDD, WC. 2<sup>ème</sup> étage : chambre de 20 m<sup>2</sup>. Sous-sol total et grande cour. Votre conseiller: Yohann VASSE. GES : D - DPE : D

ORPI SEINE IMMOBILIER LE HAVRE  
02 35 22 26 66

Réf : B-E2S1QA

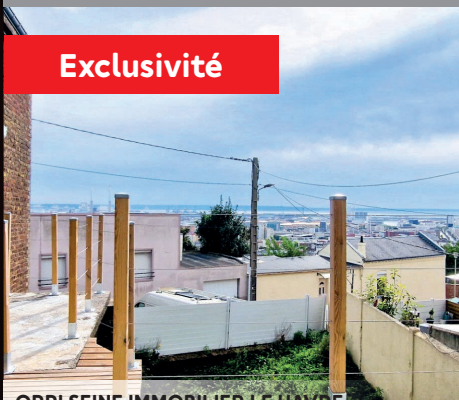
Les informations sur les risques auxquels ce bien est exposé sont disponibles sur le site Géorisques : [www.georisques.gouv.fr](http://www.georisques.gouv.fr)

LE HAVRE

175 000 €

Honoraires à la charge du vendeur

Exclusivité



ORPI SEINE IMMOBILIER LE HAVRE  
02 35 22 26 66

Les informations sur les risques auxquels ce bien est exposé sont disponibles sur le site Géorisques : [www.georisques.gouv.fr](http://www.georisques.gouv.fr)

### Maison

Secteur TOURNE-VILLE. F4 de 85,5 m<sup>2</sup> au sol. Séjour de 28 m<sup>2</sup>, 2 chambres, cuisine aménagée équipée, SDB. Terrasse et jardin exposé sud avec vue dégagée. Garage de 60m<sup>2</sup>. Aucun travaux à prévoir. Votre conseillère : FAUVEAU Prescillia. GES : E - DPE : E

Réf : B-E2T78H

LE HAVRE

159 000 €

Honoraires à la charge du vendeur

Exclusivité



ORPI YS IMMOBILIER LE HAVRE  
02 35 42 41 02

Les informations sur les risques auxquels ce bien est exposé sont disponibles sur le site Géorisques : [www.georisques.gouv.fr](http://www.georisques.gouv.fr)

### Appartement T5

Grand appartement de 93 m<sup>2</sup> vendu loué, au 2<sup>ème</sup> et dernier étage. Il comprend : entrée, cuisine aménagée, séjour 21 m<sup>2</sup>, 4 chambres de 10 à 12 m<sup>2</sup>, SDB. Nombreux rangements. Balcon et jardin privatif. Cave et garage. Revenus locatifs annuels : 9.240 €. Votre conseiller Roger MICOUT 06.16.74.52.62 - DPE : D

Réf : B-E2SZCQ

MONTIVILLIERS

150 000 €

Honoraires à la charge du vendeur



ORPI MESNIL IMMOBILIER MONTIVILLIERS  
02 35 30 33 18

Les informations sur les risques auxquels ce bien est exposé sont disponibles sur le site Géorisques : [www.georisques.gouv.fr](http://www.georisques.gouv.fr)

### Maison

Maison de ville avec terrasse: séjour, cuisine aménagée, wc.A l'étage: 3 chambres, sde. Chauffage au gaz. Travaux à prévoir. DPE : G

Réf : B-E2J0JP

LE HAVRE

150 000 €

Honoraires à la charge du vendeur

Exclusivité



ORPI GUILLOTTE IMMOBILIER LE HAVRE  
02 35 19 27 19

Les informations sur les risques auxquels ce bien est exposé sont disponibles sur le site Géorisques : [www.georisques.gouv.fr](http://www.georisques.gouv.fr)

### T4

Découvrez, au dernier étage d'une copropriété bien entretenue, ce spacieux T4 de 81,5 m<sup>2</sup>. Composé d'une grande entrée, séjour-salon, cuisine aménagée, 3 chambres, couloir, salle de bains, wc indépendants. Grand balcon exposé sud, parking collectif dans la copropriété. DPE : E

Réf : B-E2E1C1

LE HAVRE

149 000 €

Honoraires à la charge du vendeur

Exclusivité



ORPI GUILLOTTE IMMOBILIER LE HAVRE  
02 35 19 27 19

Les informations sur les risques auxquels ce bien est exposé sont disponibles sur le site Géorisques : [www.georisques.gouv.fr](http://www.georisques.gouv.fr)

### T3

EXCLUSIVITÉ - QUARTIER COTY / ORMEAUX. Appartement de 68 m<sup>2</sup> comprenant : Entrée, séjour avec balcon, cuisine, deux chambres, salle d'eau, BALCON, ASCENSEUR, GARAGE. Chauffage individuel gaz... Proche de tous commerces dont un supermarché situé au pied de l'immeuble, bus. DPE : D

Réf : B-E2L2QA

LE HAVRE

139 000 €

Honoraires à la charge du vendeur

Exclusivité



ORPI GUILLOTTE IMMOBILIER LE HAVRE  
02 35 19 27 19

Les informations sur les risques auxquels ce bien est exposé sont disponibles sur le site Géorisques : [www.georisques.gouv.fr](http://www.georisques.gouv.fr)

### T5

Découvrez ces deux superbes logements F2 et F3 situés à la résidence LA VALLEE. Le premier logement F3 est de 61,65 m<sup>2</sup> et le second logement F2 est de 62,42 m<sup>2</sup>. Ce bien vous est présenté par Maxence MORIN, votre conseiller en immobilier. DPE : C

Réf : B-E2V5VO

# Notre Sélection mandat by Orpi

MONTIVILLIERS

138 000 €

Honoraires à la charge du vendeur

Exclusivité



## Maison

Maison 17<sup>ème</sup> s. de 160 m<sup>2</sup> au cœur de Montivilliers. Cuisine aménagée et équipée ouverte sur pièce de vie, salon avec âtre, 4 chambres, 2 bureaux et SDB. Possib. SDD suppl. et chbre d'amis indépend. Garage. Pour amateur d'ancien et de gros travaux ! Votre conseillère Sandrine VATINET 06.27.23.95.08 DPE : E

ORPI YS IMMOBILIER LE HAVRE  
02 35 42 41 02

Réf : B-E2F3PZ

Les informations sur les risques auxquels ce bien est exposé sont disponibles sur le site Géorisques : [www.georisques.gouv.fr](http://www.georisques.gouv.fr)

LE HAVRE

129 000 €

Honoraires à la charge du vendeur

Exclusivité



## T3

Appartement 3 pièces vendu loué quartier Saint-François comprenant : Séjour, Salon, cuisine aménagée/équipée, wc, salle d'eau, chambre. Proche de toutes commodités à 3 minutes du Centre-Ville et à 6 minutes à pied du tram. DPE : E

ORPI GUILLOTTE IMMOBILIER LE HAVRE  
02 35 19 27 19

Réf : B-E2JM9L

Les informations sur les risques auxquels ce bien est exposé sont disponibles sur le site Géorisques : [www.georisques.gouv.fr](http://www.georisques.gouv.fr)

LE HAVRE

122 000 €

Honoraires à la charge du vendeur



## T2

Appartement F2 61,5 m<sup>2</sup> au 3<sup>ème</sup> et dernier étage d'un petit immeuble en copropriété comportant 8 lots: entrée, séjour 25 m<sup>2</sup>, chambre, cuisine aménagée, sde. Pour des rangements supplémentaires, il comporte aussi un grenier et une cave. Charges annuelles Loi ALUR : 916 €. DPE : F

ORPI MESNIL IMMOBILIER MONTIVILLIERS  
02 35 30 33 18

Réf : B-E2R10T

Les informations sur les risques auxquels ce bien est exposé sont disponibles sur le site Géorisques : [www.georisques.gouv.fr](http://www.georisques.gouv.fr)

LE HAVRE

115 000 €

Honoraires à la charge du vendeur

Exclusivité



## T3

ORPI vous présente en EXCLUSIVITÉ cet appartement T3 au deuxième étage d'une copropriété du début du XX<sup>ème</sup> siècle.. Composé d'un séjour-salon exposé sud, une grande cuisine, 2 chambres et une salle d'eau avec WC, cet appartement est vendu avec un grenier. DPE : E

ORPI GUILLOTTE IMMOBILIER LE HAVRE  
02 35 19 27 19

Réf : B-E2RE3M

Les informations sur les risques auxquels ce bien est exposé sont disponibles sur le site Géorisques : [www.georisques.gouv.fr](http://www.georisques.gouv.fr)

LE HAVRE

90 000 €

Honoraires à la charge du vendeur

Exclusivité



## Appartement T3

Appartement duplex lumineux de 59 m<sup>2</sup>. 1<sup>er</sup> niveau : entrée, cuisine aménagée, séjour, chambre et SDD/WC. Niveau supérieur : grande chambre sous comble et pièce bureau ou dressing. Prox. université et commerces. Idéal 1<sup>er</sup> achat ou invest. locatif. Votre conseillère MéliSSande GOLLAIN 06.68.35.96.87 DPE : E

ORPI YS IMMOBILIER LE HAVRE  
02 35 42 41 02

Réf : B-E1O1MG

Les informations sur les risques auxquels ce bien est exposé sont disponibles sur le site Géorisques : [www.georisques.gouv.fr](http://www.georisques.gouv.fr)

LE HAVRE

76 000 €

Honoraires à la charge du vendeur

Exclusivité



## Appartement T1

Appartement de 32 m<sup>2</sup> composé d'une pièce principale (séjour de 21 m<sup>2</sup> avec cuisine américaine équipée), salle d'eau et WC. Double orientation sud et est. Un balcon et une cave sont associés à cet appartement. Copropriété avec ascenseur. Parfait état. Votre conseillère Sandrine VATINET 06.27.23.95.08 - DPE : D

ORPI YS IMMOBILIER LE HAVRE  
02 35 42 41 02

Réf : B-E2M1WG

Les informations sur les risques auxquels ce bien est exposé sont disponibles sur le site Géorisques : [www.georisques.gouv.fr](http://www.georisques.gouv.fr)



Les informations sur les risques auxquels ces biens sont exposés sont disponibles sur le site Géorisques : [www.georisques.gouv.fr](http://www.georisques.gouv.fr)

**Vue Mer**



ORPI SEINE IMMOBILIER LE HAVRE  
02 35 22 26 66

**SAINTE ADRESSE 728 000 €**

Honoraires à la charge du vendeur

NICE HAVRAIS. Appartement 8 pièces de 172 m<sup>2</sup> avec vue imprenable. RDC : chambre avec SDB, double garage de 74 m<sup>2</sup>. 1er ét : salon et séjour, 5 chambres dont une suite parentale avec SDB, cuisine semi-ouverte. Chauffage individuel au gaz. Travaux à prévoir. Votre conseiller : Guillaume PEREZ. Gaz : D - DPE : D

Réf: B-E2RRQ2

**Nouveauté**



ORPI SEINE IMMOBILIER LE HAVRE  
02 35 22 26 66

**SAINTE ADRESSE 420 000 €**

Honoraires à la charge du vendeur

SAINTE-ADRESSE : Maison de 5 pièces de 113 m<sup>2</sup> : Entrée, salon/séjour de 30 m<sup>2</sup>, 3 chambres, cuisine aménagée équipée, SDB, SDD, bureau, cave, jardin avec 3 terrasses. Ce bien vous est présenté par Yohann VASSE Conseiller en immobilier. Gaz à effet de serre : E - DPE : D

Réf: B-E2WMW9

**Nouveauté**



ORPI SEINE IMMOBILIER LE HAVRE  
02 35 22 26 66

**LE HAVRE 345 000 €**

Honoraires à la charge du vendeur

HOTEL DE VILLE. F4 de 98,89 m<sup>2</sup> au dernier étage. Construction PERRET avec ascenseur et 2 balcons sur toute sa longueur. Entrée, salon/séjour de 41 m<sup>2</sup>, 2 chambres, cuisine aménagée, SDB, WC, cave. Votre conseiller : Yohann VASSE. Gaz à effet de serre : F - DPE : F

Réf: B-E2V1DC

**À saisir**

**Baisse de prix**



ORPI SEINE IMMOBILIER LE HAVRE  
02 35 22 26 66

**LE HAVRE 295 000 €**

Honoraires à la charge du vendeur

A proximité de la plage du Havre, appartement de 101m<sup>2</sup> au 1<sup>er</sup> étage avec ascenseur à rénover. Entrée, pièce de vie exposée plein Sud d'environ 23m<sup>2</sup>, 5 pièces allant de 9 à 18,50m<sup>2</sup>, cave. VISITE VIRTUELLE : <https://my.matterport.com/show/?m=htaqtCYqfZi>. Votre conseiller : Nicolas TANQUEREL. Gaz : E - DPE : E

Réf: B-E2QD38

**Baisse de prix**



ORPI SEINE IMMOBILIER LE HAVRE  
02 35 22 26 66

**MONTIVILLIERS 295 000 €**

Honoraires à la charge du vendeur

MONTIVILLIERS CENTRE - Maison 5 pièces avec cour de 55 m<sup>2</sup> exposée SUD. Au RDC : Un séjour traversant de 56 m<sup>2</sup> avec cuisine aménagée et équipée neuve, WC. Au 1er étage : 2 chambres de 18 et 23 m<sup>2</sup>, SDD, WC. Au dernier étage : 2 chambres de 23 m<sup>2</sup>, SDB, WC. Votre conseillère : FAUVEAU Prescillia. Gaz : A - DPE : C

Réf: B-E2QKUW

**Exclusivité**



ORPI SEINE IMMOBILIER LE HAVRE  
02 35 22 26 66

**LE HAVRE - PLAGE 998 000 €**

Honoraires à la charge du vendeur

Vue imprenable sur la mer. Appartement composé de : entrée, 4 chambres, séjour avec terrasse privative exposée Sud-Ouest, cuisine aménagée et équipée, 2 salles d'eau et 2 wc. Patio côté Est, cave et 2 places de parking. Votre conseiller : Pierre BOURILLON. Gaz à effet de serre : E - DPE : E

Réf: B-E2XQB6

**À saisir**



ORPI SEINE IMMOBILIER LE HAVRE  
02 35 22 26 66

**BOLBEC 294 000 €**

Honoraires à la charge du vendeur

Centre de BOLBEC. Immeuble en monopropriété: Au RDC un local commercial de 100m<sup>2</sup>, un F4 au 1<sup>er</sup> étage, un F1 et un F2 au 2<sup>ème</sup> étage. Foncier de 2900€ dont 1000€ pris en charge par le local commercial. Revenus locatifs de 25200 €/an. Votre conseillère : Lise MERIEULT. Gaz à effet de serre : B - DPE : D

Réf: B-E2VK85

**À saisir**



ORPI SEINE IMMOBILIER LE HAVRE  
02 35 22 26 66

**LE HAVRE 270 000 €**

Honoraires à la charge du vendeur

QUARTIER ACACIAS. Maison de plain-pied de 127 m<sup>2</sup> exposée sud. 4 chambres, cuisine ouverte sur pièce de vie. Véranda, jardin, garage. Ce bien vous est présenté par Mr Nicolas TANQUEREL, agent commercial. Gaz à effet de serre : B - DPE : E

Réf: B-E2S2EA

**À saisir**



ORPI SEINE IMMOBILIER LE HAVRE  
02 35 22 26 66

**LE HAVRE 237 000 €**

Honoraires à la charge du vendeur

BOIS DE BLÉVILLE, proximité FONTAINE LA MALLETT. Maison de 5 pièces de 112,76 m<sup>2</sup> et terrain de 598 m<sup>2</sup> : 3 Chambres spacieuses, cuisine indépendante aménagée et équipée, 2 salons, salle d'eau moderne, 2 wc, garage + 4 stationnements. Ce bien vous est présenté par Guillaume PEREZ, Agent commercial. Gaz à effet de serre : A - DPE : C

Réf: B-E2UGM1

**Coup de cœur**



ORPI SEINE IMMOBILIER LE HAVRE  
02 35 22 26 66

**LE HAVRE 150 000 €**

Honoraires à la charge du vendeur

SECTEUR COTY Appartement de 4 pièces de 66,71 m<sup>2</sup> au 2<sup>ème</sup> étage : entrée, cuisine ouverte sur séjour, 3 chambres, SDD et wc. Cave et local à vélos. Chauffage au gaz et eau chaude collectifs. Les charges annuelles de copropriété sont de 2 572 euros. Votre conseiller : Pierre BOURILLON. Gaz à effet de serre : D - DPE : E

Réf: B-E2W8UB

**Nouveauté**



ORPI SEINE IMMOBILIER LE HAVRE  
02 35 22 26 66

**LE HAVRE 105 000 €**

Honoraires à la charge du vendeur

Appartement F2 : cuisine ouverte sur pièce de vie, 1 chambre, SDD / WC. La quote-part moyenne des charges de copropriété est de 696 euros/an. Ce bien vous est présenté par Guillaume PEREZ, Agent commercial. Gaz à effet de serre : B - DPE : D

Réf: B-E2LUGK

**Nouveauté**



ORPI SEINE IMMOBILIER LE HAVRE  
02 35 22 26 66

**LE HAVRE 89 000 €**

Honoraires à la charge du vendeur

Quartier St-Vincent. Appartement VENDU LOUÉ. Entrée, salon/séjour de 15 m<sup>2</sup>, chambre, cuisine semi-ouverte aménagée et équipée, salle de bain, WC. Chauffage individuel électrique. Votre conseiller : Guillaume PEREZ, Agent commercial. Gaz à effet de serre : C - DPE : G

Réf: B-E2X6ZR

**À saisir**



ORPI SEINE IMMOBILIER LE HAVRE  
02 35 22 26 66

**LE HAVRE 55 000 €**

Honoraires à la charge du vendeur

QUARTIER MASSILLON. Appartement 1 pièce de 25 m<sup>2</sup> comprenant un séjour, une cuisine, une salle d'eau et des toilettes. . . Les informations sur les risques auxquels ce bien est exposé sont disponibles sur le site Géorisques : [www.georisques.gouv.fr](http://www.georisques.gouv.fr). Votre conseiller: Yohann VASSE. Gaz : E - DPE : D

Réf: B-E2W64D

Les informations sur les risques auxquels ces biens sont exposés sont disponibles sur le site Géorisques : [www.georisques.gouv.fr](http://www.georisques.gouv.fr)

**Investissement locatif**



Orpi YS Immobilier Le Havre  
02 35 42 41 02

**LE HAVRE 439 000 €**

Honoraires à la charge du vendeur

Quartier Massillon - Immeuble de rapport de 164 m<sup>2</sup> comprenant 5 appartements tous loués : un appartement F1 loué nu, un appartement F1 loué meublé et trois appartements F3. Revenus locatifs potentiels de l'immeuble : 31.000 € par an. Rentabilité brute 7%. Votre conseiller Roger MICOUT 06.16.74.52.62 - DPE : E

Réf: B-E2T06X

**Centre ville**



Orpi YS Immobilier Le Havre  
02 35 42 41 02

**LE HAVRE 399 000 €**

Honoraires à la charge du vendeur

Appartement de 112 m<sup>2</sup> avec terrasse de 22,5 m<sup>2</sup> orientée plein sud, au 5<sup>ème</sup> étage d'un immeuble avec ascenseur et interphone. Il comprend : entrée, cuisine aménagée équipée, séjour 28m<sup>2</sup>, 3 chambres (11 m<sup>2</sup> à 15 m<sup>2</sup>), SDB, SDD et WC. Chauff. gaz coll. Garage. Votre conseiller Roger MICOUT 06.16.74.52.62 - DPE : D

Réf: B-E2V33D

**Rare**



Orpi YS Immobilier Le Havre  
02 35 42 41 02

**LE HAVRE 389 000 €**

Honoraires à la charge du vendeur

Proche plage et centre ville, maison de 110 m<sup>2</sup> avec jardin clos exposé sud. Elle offre : cuisine ouverte, séjour, sàm, 4 chambres, 2 bureaux et 2 SDD. Cave totale et grenier. Environnement et cadre de vie agréable en centre ville, sans nuisance sonore ! Votre conseiller Fabien LOUISET 06.25.58.02.58 - DPE : F

Réf: B-E2FXIY

**Exclusivité**



Orpi YS Immobilier Le Havre  
02 35 42 41 02

**LE HAVRE 388 500 €**

Honoraires à la charge du vendeur

Maison contemporaine de 123 m<sup>2</sup> au style moderne, située au calme : entrée ouvrant sur séjour avec cuisine aménagée ouverte, chambre de plain-pied, SDD et WC. A l'étage : 3 chambres, SDB et WC. Cette maison dispose d'un jardin et d'une terrasse. Votre conseillère Mélissande GOLLAIN 06.68.35.96.87 - DPE : B

Réf: B-E2ODNY

**Secteur calme**



Orpi YS Immobilier Le Havre  
02 35 42 41 02

**LE HAVRE 324 000 €**

Honoraires à la charge du vendeur

Appartement de 107 m<sup>2</sup>, au 4<sup>ème</sup> et dernier étage, comprenant : cuisine aménagée et équipée, beau séjour exposé sud (31 m<sup>2</sup>), 4 chambres (10 à 15 m<sup>2</sup>), SDD et WC. Parquet massif vitrifié. Fenêtres dble vitr. et chauff. individ. gaz. Stationnement dans cour. Votre conseiller Fabien LOUISET 06.25.58.02.58 - DPE : F

Réf: B-E2J1XP

**Coup de cœur**



Orpi YS Immobilier Le Havre  
02 35 42 41 02

**SAINTE ADRESSE 467 000 €**

Honoraires à la charge du vendeur

Venez découvrir ce superbe appartement de 122 m<sup>2</sup> situé dans une résidence renommée avec ascenseur, à proximité de la plage. Il offre un espace de vie lumineux (49 m<sup>2</sup>) donnant sur un balcon sans vis-à-vis, avec vue dégagée et échappée mer. Également : 3 belles chambres, nombreux rangements, SDB et SDD. Décoration soignée. Cadre de vie très agréable. Votre conseiller Fabien LOUISET 06.25.58.02.58 - DPE : E

Réf: B-E2UD7R

**Exclusivité**



Orpi YS Immobilier Le Havre  
02 35 42 41 02

**LE HAVRE 315 000 €**

Honoraires à la charge du vendeur

Immeuble de 200 m<sup>2</sup> composé de 3 F2, dont un avec balcon exposé sud, d'un grand garage et d'un jardin de 280 m<sup>2</sup>. Actuellement, le F2 avec balcon et le garage sont loués. Revenus locatifs potentiels de l'immeuble : 26 400 € par an. Très bonne rentabilité. Votre conseiller Fabien LOUISET 06.25.58.02.58 - DPE : E

Réf: B-E2TACQ

**MONTIVILLIERS 231 000 €**



Orpi YS Immobilier Le Havre  
02 35 42 41 02

Honoraires à la charge du vendeur

Maison de 105 m<sup>2</sup> (113 m<sup>2</sup> au sol) située dans un quartier résidentiel : cuisine aménagée ouverte sur séjour, 3 chambres, grand bureau mansardé, SDB et WC. Possibilité de créer une chambre supplémentaire en RDC. Cave. Terrasse et jardin ensolleillé ! Votre conseillère Sandrine VATINET 06.27.23.95.08 - DPE : D

Réf: B-E2FFUY

**Quartier du Perrey**



Orpi YS Immobilier Le Havre  
02 35 42 41 02

**LE HAVRE 174 000 €**

Honoraires à la charge du vendeur

Appartement de 74 m<sup>2</sup> à proximité du Port de Plaisance. Situé au 1<sup>er</sup> étage, il offre une bonne distribution et de beaux volumes : cuisine aménagée, séjour de 21 m<sup>2</sup>, 2 chambres de 13 et 16 m<sup>2</sup>. Jolie échappée sur l'entrée du port. Idéal 1<sup>er</sup> achat. Votre conseiller Fabien LOUISET 06.25.58.02.58 - DPE : E

Réf: B-E2SH2G

**Exclusivité**



Orpi YS Immobilier Le Havre  
02 35 42 41 02

**LE HAVRE 139 000 €**

Honoraires à la charge du vendeur

Dans un immeuble de caractère situé quartier Danton, appartement très fonctionnel de 59 m<sup>2</sup> comprenant : bel espace de vie (31 m<sup>2</sup>) donnant sur cuisine ouverte aménagée et équipée, 2 chambres, SDB/WC. Belles prestations. Vendu avec l'ensemble du mobilier. Votre conseiller Fabien LOUISET 06.25.58.02.58 - DPE : E

Réf: B-E2WYHC

**Quartier Sanvic**



Orpi YS Immobilier Le Havre  
02 35 42 41 02

**LE HAVRE 123 000 €**

Honoraires à la charge du vendeur

Appartement lumineux de 70 m<sup>2</sup>, au 1<sup>er</sup> et dernier étage d'une petite copropriété, comprenant : entrée, salon avec cuisine ouverte aménagée et équipée, salle à manger, bureau, 2 chambres, SDB et WC séparé. Récemment rénové au goût du jour. Votre conseillère Mélissande GOLLAIN : 06.68.35.96.87 - DPE : E

Réf: B-E2UMTG

**LE HAVRE 67 000 €**



Orpi YS Immobilier Le Havre  
02 35 42 41 02

Honoraires à la charge du vendeur

Appartement de 25 m<sup>2</sup> dans copropriété avec ascenseur, au 2<sup>ème</sup> étage sur entresol. Entrée avec placard, belle pièce de vie lumineuse avec cuisine aménagée, SDB/WC. Beau balcon exposé sud offrant une agréable vue dégagée. Grand cellier en annexe. Votre conseillère Mélissande GOLLAIN 06.68.35.96.87 - DPE : F

Réf: B-E2VR65

**Excellent état**



Orpi YS Immobilier Le Havre  
02 35 42 41 02

**LE HAVRE 61 000 €**

Honoraires à la charge du vendeur

Appartement de 23 m<sup>2</sup> au RDC comprenant : cuisine aménagée et équipée, séjour (14 m<sup>2</sup>), SDD avec WC. Cellier. Fenêtres PVC dble vitrage et volets. Chauff. électr. Excellent état, entièrement rénové. A proximité de l'université et de toutes commodités. Votre conseillère Sandrine VATINET 06.27.23.95.08 - DPE : E

Réf: B-E2NEJF



Les informations sur les risques auxquels ces biens sont exposés sont disponibles sur le site Géorisques : [www.georisques.gouv.fr](http://www.georisques.gouv.fr)

**Exceptionnel**



Orpi Mesnil immobilier Montivilliers  
02 35 30 33 18

**ÉPOUVILLE 795 000 €**

Honoraires à la charge du vendeur

Propriété contemporaine ossature bois de 2020, très bien isolée, édifiée sur 6900 m<sup>2</sup> de terrain arboré avec très belle vue dégagée, comprenant 2 habitations. DPE : B

Réf : 13163

**Exceptionnel**



Orpi Mesnil immobilier Montivilliers  
02 35 30 33 18

**FONTAINE LA MALLET 784 000 €**

Honoraires à la charge du vendeur

Villa contemporaine d'exception de 220 m<sup>2</sup> récente, matériaux de qualité édifiée sur 818 m<sup>2</sup> de terrain sans vis à vis : magnifique pièce de vie de 68 m<sup>2</sup> - cuis amen moderne - séjour baigné de lumière, suite parentale + bureau, 4 chbres, dressing. DPE : A

Réf : B-E2WTCI

**Beaux volumes**



Orpi Mesnil immobilier Montivilliers  
02 35 30 33 18

**FONTAINE LA MALLET 666 000 €**

Honoraires à la charge du vendeur

Très belle propriété de caractère de 260 m<sup>2</sup> édifiée sur 3500 m<sup>2</sup> de terrain en parfait état: pièce de vie de 62 m<sup>2</sup>, cuisine aménagée 21 m<sup>2</sup>, 4 chambres, salle de jeux, grande salle de sport. Atelier. Chauffage. DPE : E

Réf : 13165

**Cadre verdoyant**



Orpi Mesnil immobilier Montivilliers  
02 35 30 33 18

**TANCARVILLE 520 000 €**

Honoraires à la charge du vendeur

Longère: laverie dressing, séjour 50 m<sup>2</sup> chem, véranda accès terrasse, cuis amén, sdb, 4 chbres + bureau (poss chbre), 2 sdes. Piscine avec dôme expo S/O. Magnifique verger/herbage au pied de la propriété. Idéal pour chevaux (box) ou élevage. DPE : D

Réf : B-E2X5OK

**Coup de cœur**



Orpi Mesnil immobilier Montivilliers  
02 35 30 33 18

**MONTIVILLIERS 510 000 €**

Honoraires à la charge du vendeur

Très belle propriété de caractère aux beaux volumes édifiée sur une parcelle de 1100 m<sup>2</sup> : Magnifique coin terrasse donnant sur une piscine chauffée et couverte; un vrai havre de paix. DPE : C

Réf : B-E2GXJV

**Plein centre ville**



Orpi Mesnil immobilier Montivilliers  
02 35 30 33 18

**MONTIVILLIERS 680 000 €**

Honoraires à la charge du vendeur

Maison de maître en excellent état de 180 m<sup>2</sup> orientée sud: entrée, salon, séjour avec cuis amén ouverte 28 m<sup>2</sup> donnant sur véranda , bureau et wc. Etage: suite parentale avec sdb, 2 chbres avec sdd et wc . Ss combles: 2 chbres + bureau. Le terrain paysagé s'étend sur 2 100 m<sup>2</sup>. Garage 4 voitures. DPE : D

**OCTEVILLE SUR MER 498 000 €**

Orpi Mesnil immobilier Montivilliers  
02 35 30 33 18

Honoraires à la charge du vendeur

Très belle maison entièrement renouée édifiée sur 1950 m<sup>2</sup> de terrain comprenant : Au rez-de-chaussée : entrée, séjour avec poêle, salon, cuisine aménagée + arrière cuisine, chambre, sdb + wc. DPE : C

Réf : B-E2J92H

**SANVIC 395 000 €**

Orpi Mesnil immobilier Le Havre  
02 35 41 22 48

Honoraires à la charge du vendeur

Maison de charme dans secteur recherché . Exposée sud-ouest et sur 2 niveaux. Salon/séjour 40 m<sup>2</sup>, 3 chambres, bureau. Jardin. 2 terrasses. Cave complète. Rare sur le marché ! DPE : D

Réf : B-E2K2EV

**BOLBEC 220 000 €**

Orpi Mesnil immobilier Le Havre  
02 35 41 22 48

Honoraires à la charge du vendeur

Immeuble rénové intégralement en 2020. Rénovation très qualitative. Duplex vendu loué - 800 €/mois charges comprises. Local commercial était loué 950 €/mois. Ce bien vous est présenté par Julie DAVID, conseillère en immobilier. DPE : C

Réf : B-E2X5EA

**MONTIVILLIERS 189 000 €**

Orpi Mesnil immobilier Le Havre  
02 35 41 22 48

Honoraires à la charge du vendeur

Résidence «Monastéri» - F3 de 65,13 m<sup>2</sup> carrez, 72,40 m<sup>2</sup> au sol. Entrée, séjour avec cuisine ouverte, 2 chambres. Chauffage individuel. Dernier étage avec ascenseur + Garage fermé place de parking privative. Proposé par M.A Perrot, agent commercial. DPE : C

Réf : B-E2VMZH

**MARECHAL JOFFRE 149 000 €**

Orpi Mesnil immobilier Le Havre  
02 35 41 22 48

Honoraires à la charge du vendeur

Maison avec terrasse et jardin. Entrée, salon/séjour 20 m<sup>2</sup>, une cuisine aménagée, 2 chambres, bureau + Grenier. Amateur de calme en plein centre ville, c'est pour vous ! DPE : F

Réf : B-E2U0HQ

**GRAVILLE 95 000 €**

Orpi Mesnil immobilier Le Havre  
02 35 41 22 48

Honoraires à la charge du vendeur

Appartement vendu loué de 2 pièces de 52 m<sup>2</sup>. Il est exposé au sud. Entrée, séjour exposé sud accès à un balcon, une chambre, dressing et une cuisine indépendante aménagée. Cave - Loyer 501,95 €/mois (hors charges). DPE : G

Réf : B-E2TH3A

**UNIVERSITE 45 000 €**

Orpi Mesnil immobilier Le Havre  
02 35 41 22 48

Honoraires à la charge du vendeur

Studio vendu loué par un étudiant .Idéal Investisseur ! Proche gare, tram , commerces . Dans résidence universitaire. Loué 255 € + 25 € de charges/mois. Bail du 27/08/2020. Présenté par M.A Perrot agent commercial . DPE : D

Réf : B-E2HFNO

Les informations sur les risques auxquels ces biens sont exposés sont disponibles sur le site Géorisques : [www.georisques.gouv.fr](http://www.georisques.gouv.fr)



Orpi Guillotte immobilier Le Havre  
02 35 19 27 19

**FONTENAY 486 000 €**

Honoraires à la charge du vendeur

Sur une parcelle de 2850 m<sup>2</sup>, une magnifique maison à colombage dotée de tout le confort. Sous-sol complet, isolation de qualité, quatre chambres dont une en rez de chaussée.. Séjour ouvert sur une mezzanine, avec une superbe cheminée.. Une terrasse exposée sud, un jardin planté et arboré. DPE : C

Réf: B-E2SWNI



Orpi Guillotte immobilier Le Havre  
02 35 19 27 19

**ANGERVILLE-L'ORCHER 315 000 €**

Honoraires à la charge du vendeur

Installez vous dans cette spacieuse maison de 155 m<sup>2</sup> sur sous-sol complet. Construite dans les années 70, cette maison est composée : au RDC : d'un séjour-salon de 40m<sup>2</sup> donnant sur une véranda de 9m<sup>2</sup>, cuisine aménagée, couloir, deux chambres, salle d'eau, wc indépendant. DPE : NC

Réf: 3508



Orpi Guillotte immobilier Le Havre  
02 35 19 27 19

**SAINTE-ADRESSE 297 000 €**

Honoraires à la charge du vendeur

Découvrez celle jolie maison T3 à deux pas de la plage et de toutes commodités. Composée d'un beau séjour-salon avec cuisine ouverte exposé sud-ouest, deux chambres, salle de bains avec WC, et d'une cour à l'abris de regards. DPE : NC

Réf: 3509



Orpi Guillotte immobilier Le Havre  
02 35 19 27 19

**LE HAVRE 224 000 €**

Honoraires à la charge du vendeur

APPARTEMENT ATYPIQUE quartier Sanvic dans une petite copropriété calme est composé au rez-de-chaussée : une grande pièce de vie avec cuisine ouverte, salle de douche récente, wc séparé, rangements, escalier, . Au premier étage : deux chambres, palier. A voir rapidement. DPE E

Réf: B-E2PSJK



Orpi Guillotte immobilier Le Havre  
02 35 19 27 19

**LE HAVRE 223 000 €**

Honoraires à la charge du vendeur

Murs commerciaux à deux pas des Docks Vauban dans quartier animé. Actuellement occupé par une activité de bar/restauration de nuit, ce local commercial est composé d'une grande cuisine, une grande salle de réception et des WC à accès PMR. DPE : NC

Réf: 3489



Orpi Guillotte immobilier Le Havre  
02 35 19 27 19

**EPRETOT 1 210 000 €**

Honoraires à la charge du vendeur

Découvrez ce bijou d'architecture du XIX<sup>ème</sup> siècle, un manoir de standing situé sur une parcelle de trois hectares. Construit en 1802, ce manoir est un véritable symbole d'élégance et de raffinement.. DPE : E



Orpi Guillotte immobilier Le Havre  
02 35 19 27 19

**LE HAVRE 145 000 €**

Honoraires à la charge du vendeur

Découvrez ce bel appartement F2 niché au dernier étage d'un immeuble du quartier de Saint-François.. A proximité de toutes les commodités, profité d'une belle vue dégagée sur la Catène et le terminal croisière depuis cet appartement plein de charme. DPE : F

Réf: B-E2UAJT



Orpi Guillotte immobilier Le Havre  
02 35 19 27 19

**LE HAVRE 138 500 €**

Honoraires à la charge du vendeur

Visitez ce magnifique F2bis plein de charme dans le quartier Les Ormeaux/Sainte-Anne.. Situé au deuxième étage d'une belle copropriété, cet appartement est composé d'une entrée, double-séjour, cuisine indépendante, une chambre et une salle d'eau avec WC. DPE : D

Réf: B-E2GM15



Orpi Guillotte immobilier Le Havre  
02 35 19 27 19

**LE HAVRE 119 000 €**

Honoraires à la charge du vendeur

LE HAVRE CENTRE-VILLE Coty. Appartement F2 vendu loué dans petite copropriété de 6 lots comprenant : Entrée, cuisine, salle de séjour, une chambre, salle d'eau, et water-closet.. DPE : E

Réf: B-E1YZ54



Orpi Guillotte immobilier Le Havre  
02 35 19 27 19

**LE HAVRE 98 000 €**

Honoraires à la charge du vendeur

Découvrez ce très bel appartement F2 de 50,02 m<sup>2</sup>, proches de toutes les commodités.. Il est composé d'une entrée, d'un séjour, d'une cuisine, d'une salle d'eau, d'une chambre et d'un WC indépendant.. APPARTEMENT idéal pour un premier achat ou un investissement. DPE : E

Réf: B-E2WT9L



Orpi Guillotte immobilier Le Havre  
02 35 19 27 19

**LE HAVRE 92 500 €**

Honoraires à la charge du vendeur

Visitez cet appartement de type F2BIS (possibilité F3) situé aux pieds de la forêt de Montgeon, à deux pas de la place Jenner et du tramway.. Composé d'une entrée, une chambre, un double séjour offrant la possibilité de créer une deuxième chambre, cuisine ouverte, une salle de bains et un WC. DPE : G

Réf: B-E2JXPN



Orpi Guillotte immobilier Le Havre  
02 35 19 27 19

**LE HAVRE 82 500 €**

Honoraires à la charge du vendeur

Découvrez ce spacieux F3BIS (possib. F4) au 2ème étage d'une copropriété avec ascenseur.. Cet appartement est composé d'une vaste entrée avec rangements, grand séjour-salon, cuisine aménagée, 2 chambres, salle à manger permettant la création d'une 3<sup>ème</sup> chambre, salle de douche, salle d'eau, wc DPE : D

Réf: B-E2UENJ



Orpi Guillotte immobilier Le Havre  
02 35 19 27 19

**LE HAVRE 77 500 €**

Honoraires à la charge du vendeur

Visitez ce spacieux F3 de 56 m<sup>2</sup> niché au deuxième étage d'une résidence sécurisée. Composée d'une entrée, séjour-salon, cuisine, deux chambres, salle d'eau, wc, dégagement et dressing, vous profiterez également du parc arboré de la copropriété et du parking collectif mis à disposition. DPE : E

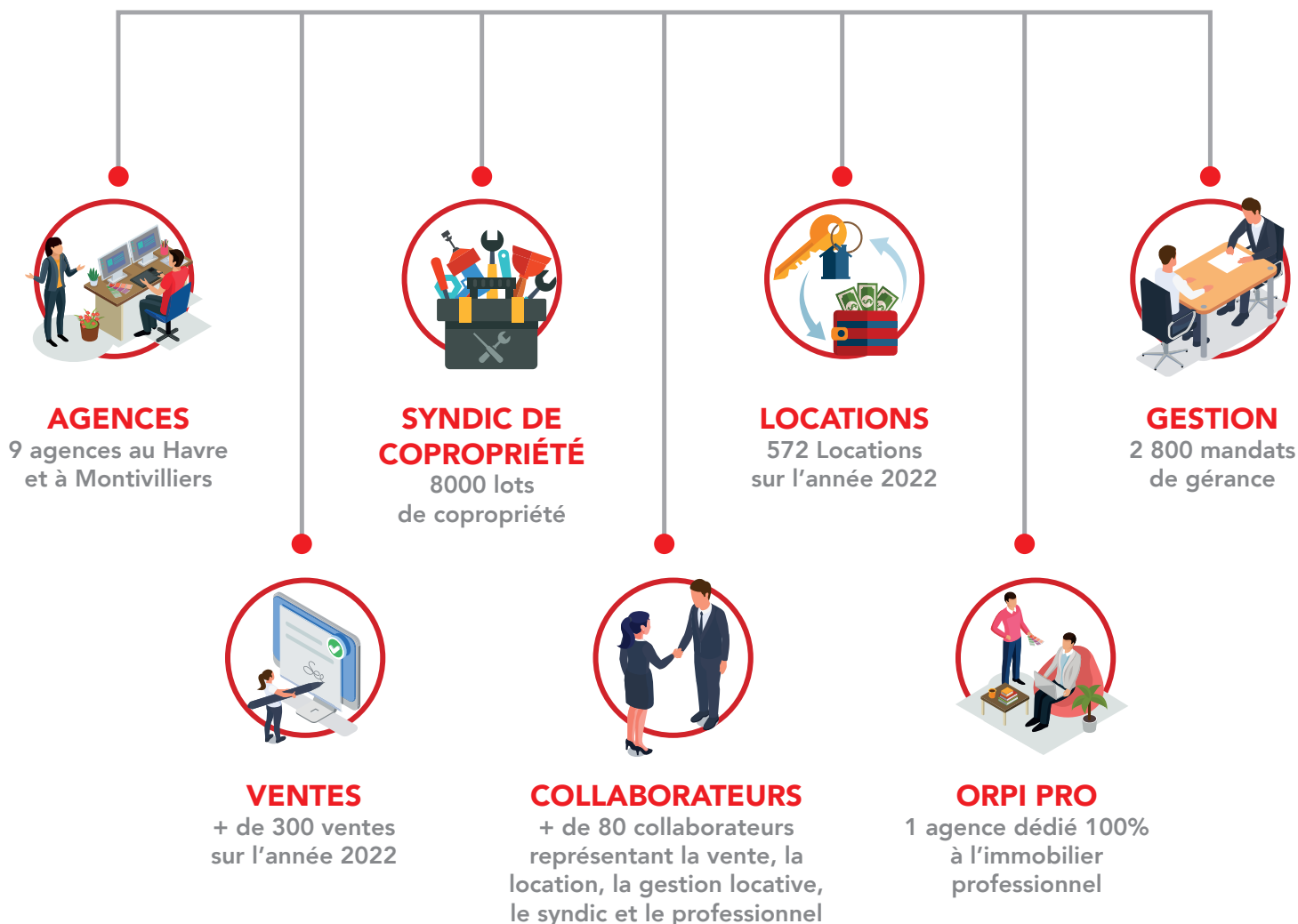
Réf: B-E2H52M



1<sup>er</sup> réseau de France

## ORPI Le Havre, Montivilliers et Sainte-Adresse

- ➔ 1<sup>er</sup> en nombre de ventes sur le Havre
- ➔ 1<sup>er</sup> en nombre de lots de gestion sur le Havre
- ➔ 1<sup>er</sup> en nombre de lots de syndic sur le Havre
- ➔ 1<sup>er</sup> en nombre de locations sur le Havre





L'esprit coopératif  
ça change l'immobilier

## 9 AGENCES SUR LE HAVRE

### AGENCE PREMIUM IMMOBILIER

9 rue Edith Cavell  
76310 Sainte-Adresse  
Tél. 02 32 85 56 16  
premium-immobilier@orpi.com

### Y.S IMMOBILIER SYNDIC

90 T rue Dicquemare  
76600 Le Havre  
Tél. 02 35 46 35 34  
ys-immobilier@orpi.com

### Y.S IMMOBILIER GESTION

84 rue Bernardin de Saint-Pierre  
76600 Le Havre  
Tél. 02 35 42 41 02  
ys-immobilier@orpi.com

### Y.S IMMOBILIER TRANSACTION

98 rue Bernardin de Saint-Pierre  
76600 Le Havre  
Tél. 02 35 22 35 70  
ys-immobilier@orpi.com

### CABINET GUILLOTTE

51 place de l'hôtel de ville  
76600 Le Havre  
Tél. 02 35 19 27 19  
cabinetguillotte@orpi.com

### AGENCE MESNIL LE HAVRE

38-40 Rue Henry Génestal  
76600 Le Havre  
Tél. 02 35 41 22 48  
mesnilparvis@orpi.com

### AGENCE MESNIL MONTIVILLIERS

6 Rue de la République  
76290 Montivilliers  
Tél. 02 35 30 33 18  
mesnilimmobilier@orpi.com

### AGENCE SEINE IMMOBILIER

57 rue Paul Doumer  
76600 Le Havre  
Tél. 02 35 22 26 66  
seineimmobilier@orpi.com

### AGENCE SEINE IMMOBILIER PROFESSIONNEL

57 rue Paul Doumer  
76600 Le Havre  
Tél. 02 35 22 26 66  
seineimmobilier@orpi.com

## NOS MÉTIERS :

- Transaction
- Gestion
- Location
- Locaux professionnels
- Syndic de copropriété

**ORPI Agences YS Immobilier** – Capital social : 603 100 € – siège social : 84 Rue Bernardin de Saint Pierre – 76600 LE HAVRE – RCS : 365500131 – Tribunal de commerce d'immatriculation du RCS : Le Havre – TVA : FR86365500131 – Carte professionnelle : CPI 76052018000024403 – Adresse postale de la CCI de délivrance de la carte professionnelle : 181, Quai Frissard – 76600 Le Havre – Montant de la garantie financière : S : 8 200 000 €, G : 500 000 € et T : 110 000 € – Nom de l'établissement émetteur de la garantie financière : Lloyd's – Adresse de l'établissement émetteur la garantie financière : 4 rue des Petits Pères – 75002 PARIS | **ORPI Agence Mesnil Immobilier** Capital social : 250 000 € – siège social : 38-40 rue Henry Génestal 76600 Le havre – RCS : B303815435 – Tribunal de commerce d'immatriculation du RCS : Le Havre – TVA : FR76303815435 – Carte professionnelle : CPI 7605 2018 000 025 727 – Adresse postale de la CCI de délivrance de la carte professionnelle : 7 Place de la Madeleine 76036 ROUEN Cedex – Montant de la garantie financière : T 120.000 € – G 280.000 € – Nom de l'établissement émetteur de la garantie financière : GALIAN – Adresse de l'établissement émetteur la garantie financière : 89 RUE LA BOETIE 75008 PARIS | **Orpi Seine Immobilier** Capital social : 35 000 € – siège social : 57 Rue Paul Doumer 76600 Le havre – RCS : 512673906 – Tribunal de commerce d'immatriculation du RCS : Havre – TVA : FR12512673906 – Carte professionnelle : CPI 7605 2016 000 003 831 – Adresse postale de la CCI de délivrance de la carte professionnelle : 181, Quai Frissard, 76600 Le Havre – Montant de la garantie financière : T 30 000 € G 300 000 € – Nom de l'établissement émetteur de la garantie financière : + SIMPLE – Adresse de l'établissement émetteur la garantie financière : 200 Avenue de Colmar – 67100 STRASBOURG | **ORPI Cabinet GUILLOTTE** Capital social : 55 000 € – siège social : 51 Place De L'Hotel De Ville B.P. 1218 76600 Le Havre – RCS : 36850008800027 – Tribunal de commerce d'immatriculation du RCS : 36850008800027 – TVA : FRO6368500088 – Adresse postale de la CCI de délivrance de la carte professionnelle : CCI CPI 7605 2016 000 009 470 – Montant de la garantie financière : 3 600 000.00 € – Nom de l'établissement émetteur de la garantie financière : GALIAN – Adresse de l'établissement émetteur la garantie financière : 89 RUE DE LA BOETIE 75008 PARIS 8.