

Orpi

#1

Des femmes et des hommes
pour votre bien

Le Havre
Immobilier

Orpi professionnel de l'immobilier sur le Havre



Crédit Immobilier

**150€
offerts
pour toute
recommandation
finalisée**

Évaluez le montant de votre prêt !



Naïk LE MAISTRE
Directeur d'Agence

Agence Le Havre - 85 bd de Strasbourg
76600 LE HAVRE

02 35 42 77 80 / 07 82 25 81 41
n.lemaitre@meilleurtaux.com



Alizée LE MAISTRE
Directrice d'Agence

Agence Montivilliers - 8 rue Léon Gambetta
76290 Montivilliers

02 77 15 24 64 / 06 75 56 24 78
a.lemaitre@meilleurtaux.com

Retrouvez-nous :

- 85 Boulevard de Strasbourg - 76600 LE HAVRE - lehavre@meilleurtaux.com
- 8 rue Léon Gambetta - 76290 MONTIVILLIERS - montivilliers@meilleurtaux.com
- Rue Pasteur - 76170 LILLEBONNE - lillebonne@meilleurtaux.com

www.meilleurtaux.com



LE HAVRE

1 730 €

Dépôt Garantie : 1 mois de loyer / Honoraire 3,00 € et 8,00 € du m²



FELIX FAURE

Appartement de type F5 de 110,25 m² avec vue Mer au 3^{ème} étage avec ascenseur comprenant : Une entrée, un séjour, salon avec balcon (10m²) exposé sud, terrasse (exposé Ouest 15m²). 3 chambres, cuisine, salle de bains, salle de douche, WC. Garage 2 voitures. Cave. DPE : E

ORPI GUILLOTTE IMMOBILIER LE HAVRE
02 35 19 27 19

Réf : B-EOMBAF

LE HAVRE

750 €

Dépôt Garantie : 1 mois de loyer / Honoraire 3,00 € et 8,00 € du m²



Stade Deschaseaux

Appartement de type F4 au 1^{er} étage comprenant une entrée, une cuisine aménagée avec cellier, un séjour avec loggia, une petite chambre, un WC indépendant, une salle de bains avec branchements et évacuation machine à laver, 1 chambre avec loggia, 1 grand dressing, 1 chambre. 1 cave. DPE : D

ORPI GUILLOTTE IMMOBILIER LE HAVRE
02 35 19 27 19

Réf : B-E1GDNF

LE HAVRE

740 €

Dépôt Garantie : 1 mois de loyer / Honoraire 3,00 € et 8,00 € du m²



SQUARE ST ROCH

Appartement de F3 de 58,95 m² situé au 2^{ème} étage sans ascenseur comprenant : séjour/salon avec balcon, 2 chambres, cuisine aménagée et équipée, salle de douche, WC. Parking commun. Chauffage individuel gaz. DPE : D

ORPI GUILLOTTE IMMOBILIER LE HAVRE
02 35 19 27 19

Réf : B-E0Z0XI

LE HAVRE

738 € ch. comp

Dépôt Garantie : 620 € / Honoraires locataire : 545 €



Appartement T2

Le Havre Parc Lafaurie - Appartement de 50 m² intégralement rénové, comprenant : entrée avec placard, cuisine équipée à neuf ouverte sur séjour lumineux, chambre, salle d'eau et WC séparé. Cave. Parking en option. Résidence sécurisée avec grand parc arboré. Chauffage et eau chaude au gaz collectif. DPE : E

ORPI YS IMMOBILIER LE HAVRE
02 35 42 41 02

Réf : 19332

LE HAVRE

713 €

Honoraires à la charge du locataire : 797,30 €



Meublé

T3

COTY, 69 rue du Général Sarraill, F3 meublé comprenant entrée, séjour, cuisine équipée, salle de bain, 2 chambres et une mezzanine où une chambre peut être aménagée. . . Idéal colocation ! . . . Loyer 693euros + 20euros (charges). . . Disponible le 07/09/2023 - DPE : F

ORPI SEINE IMMOBILIER LE HAVRE
02 35 22 26 66

Réf : B-E1LOND

LE HAVRE

705 €

Dépôt Garantie : 1200 € / Honoraires locataire : 514 €



Meublé

T2

CENTRE VILLE - Meublé 46 m². Entrée, séjour, cuisine aménagée équipée, chambre avec coin bureau. Buanderie avec machine à laver. Loyer : 605 € +100 € charges / mois. Visite virtuelle : <https://my.matterport.com/show/?m=kzfU9n-8zaJh> DPE : E

ORPI MESNIL IMMOBILIER LE HAVRE
02 35 41 22 48

Réf : B-E295MG

LE HAVRE

676 €

Dépôt de garantie : 646 € / Honoraires locataire : 467 €

Exclusivité



ORPI MESNIL IMMOBILIER LE HAVRE
02 35 41 22 48

T2

RUE ANATOLE FRANCE -
Appartement entiè-
rement rénové avec
matériaux de qualité !
Pièce de vie avec cuisine
ouverte aménagée et
semi-équipée, chambre,
une salle de douches.
Libre au 17 Octobre
2023. Loyer : 646 € +30
€ charges / mois. DPE : E

Réf : B-E2SNU9

LE HAVRE

670 €

Dépôt Garantie : 1 mois de loyer / Honoraire 3,00 € et 8,00 € du m²

NOTRE DAME



ORPI GUILLOTTE IMMOBILIER LE HAVRE
02 35 19 27 19

Appartement de type F2
situé au 3^{ème} étage sans
ascenseur comprenant
une entrée avec placard,
une cuisine avec range-
ments, un séjour exposé
ouest, une chambre, une
salle de douches et un
WC séparé. 1 Cave en
sous sol de 6,27 m².
1 Parking collectif.
Chauffage et eau chaude
collectifs inclus DPE : D

Réf : B-E26PBQ

LE HAVRE

665 €

Dépôt de garantie : 567 € / Honoraires Locataire : 517 €

Nouveauté



ORPI MESNIL IMMOBILIER LE HAVRE
02 35 41 22 48

T2

PARC FELIX FAURE
Appartement 2 pièces
de 47 m² avec séjour
accès balcon, chambre,
cuisine. Chauffage
collectif. Disponible 1er
décembre. Loyer : 567 €
+ Charges 98 €. DPE : C

Réf : B-E093S4

LE HAVRE

581 € ch. comp

Dépôt Garantie : 480 € / Honoraires locataire : 651 €

Port de plaisance



ORPI YS IMMOBILIER LE HAVRE
02 35 42 41 02

Appartement T2

Le Havre, quartier
Plage - Appartement
au sein de la Résidence
de France de 59 m² au
12^{ème} étage, comprenant:
entrée, séjour, cuisine
équipée, chambre, salle
de bain et WC. Cave.
Chauffage et eau chaude
collectifs. Vue impre-
nable sur le port de
plaisance ! DPE : C

Réf : 2019

LE HAVRE

535 €

Honoraires à la charge du locataire : 538,16 €

Exclusivité



ORPI SEINE IMMOBILIER LE HAVRE
02 35 22 26 66

T3

Appartement d'une
surface de 38,44 m²
comprenant : un séjour,
une cuisine ouverte
équipée, deux chambres
et une salle d'eau avec
WC... LOYER 525eu-
ros. CHARGES 25euros
(charges communes +
eau froide) . . LIBRE DE
SUITE - DPE : D

Réf : B-E2B57N

LE HAVRE

525 € ch. comp

Dépôt Garantie : 520 € / Honoraires locataire : 297 €



ORPI YS IMMOBILIER LE HAVRE
02 35 42 41 02

Appartement T1

Le Havre, quartier Saint-
Vincent avec échappée
mer - Appartement
meublé de 27 m² au 2^{ème}
étage, comprenant :
pièce de vie, cuisine
indépendante aménagée
et équipée (four, plaques
électriques, réfrigéra-
teur, lave-linge) et salle
d'eau avec WC. Cave.
Chauffage individuel
électrique. DPE : G

Réf : 10514

LE HAVRE

460 € ch. comp

Dépôt Garantie : 470 € / Honoraires locataire : 308 €

Parfait état



ORPI YS IMMOBILIER LE HAVRE
02 35 42 41 02

Appartement T2

Le Havre, quartier Haut Observatoire / Rond Point - Appartement meublé de 28 m² en parfait état, au 1^{er} étage, comprenant : séjour, cuisine aménagée et équipée (four, hotte et plaques), chambre et salle d'eau avec WC. Chauffage individuel électrique. Appartement lumineux et traversant ! DPE : E

Réf: 19317

LE HAVRE

450 €

Dépôt Garantie : 1 mois de loyer / Honoraire 3,00 € et 8,00 € du m²



ORPI GUILLOTTE IMMOBILIER LE HAVRE
02 35 19 27 19

STE MARIE

Magnifique appartement de type F2 de 37m² au sol, entièrement rénové situé au 4^{ème} et dernier étage comprenant une entrée avec rangements, une cuisine aménagée, une salle d'eau avec WC, un séjour, une chambre. Chauffage individuel Electrique. Eau chaude Cumulus. DPE : E

Réf: B-E1Y895

LE HAVRE

440 €

Honoraires à la charge du locataire : 266 €

Meublé



ORPI SEINE IMMOBILIER LE HAVRE
02 35 22 26 66

T1

NOTRE DAME : 28 rue de Paris LE HAVRE, en entresol, appartement 1 pièce meublé comprenant cuisine aménagée et équipée ouvert sur pièce de vie, salle de douche et wc... LOYER 400 euros + 40euros (charges comprenant chauffage) .. Libre de suite DPE : G

Réf: B-E0ZSLP

LE HAVRE

430 €

Honoraires à la charge du locataire : 289,10 €

Exclusivité



ORPI SEINE IMMOBILIER LE HAVRE
02 35 22 26 66

T1

COTY - 7/9 rue du Bastion.Studio: entrée, kitchenette, pièce principale SDD/WC... Loyer : 385euros . Charges : 45 euros. Les informations sur les risques auxquels ce bien est exposé sont disponibles sur le site Géorisques : www.georisques.gouv.fr. DPE : D

Réf: B-02R4X9

LE HAVRE

414 €

Dépôt Garantie : 394 € / Honoraires locataire : 352 €

Exclusivité



ORPI MESNIL IMMOBILIER LE HAVRE
02 35 41 22 48

T2

MASSILON - Charmant appartement de 2 pièces situé au rdc surélevé. Entrée, cuisine aménagée et semi-équipée (plaques, réfrigérateur), pièce de vie, chambre et une salle de douches. Libre de suite. Loyer : 394 € + 20 € charges / mois . DPE : F

Réf: B-E171W2

LE HAVRE

395 €

Honoraires à la charge du locataire : 275,80 €

Nouveauté



ORPI SEINE IMMOBILIER LE HAVRE
02 35 22 26 66

T1

EXCLUSIVITÉ. . Appartement F1 de 19,7 m² : kitchenette dans pièce de vie, SDD/WC, coin chambre. Chauff. ind. électrique.. Loyer 315 euros . Charges : 80 euros. Classe énergétique F. Les informations sur les risques auxquels ce bien est exposé sont disponibles sur le site: www.georisques.gouv.fr. DPE : F

Réf: B-E2UTAG

LE HAVRE

380 € ch. comp

Dépôt Garantie : 336 € / Honoraires locataire : 147 €



Appartement T1

Le Havre quartier Coty - Appartement au 4^{ème} étage (26 m² au sol) comprenant : pièce principale avec coin cuisine aménagé (four, plaques électriques et réfrigérateur) et salle de bain avec WC. Chauffage individuel électrique. Emplacement idéal au cœur du centre ville !
DPE : G

ORPI YS IMMOBILIER LE HAVRE
02 35 42 41 02

Réf : 3587

LE HAVRE

77 €

Dépôt de garantie : 75 € / Honoraire de location : 100 €



Stationnement

Garage

PROCHE COTY - Rue Gustave Flaubert- Parking intérieur privatif. Destiné à des voitures de types citadines ou à des motos. Loyer : 75 € + charges 2€ /mois.
DPE : NC

ORPI MESNIL IMMOBILIER LE HAVRE
02 35 41 22 48

Réf : B-E02SCH



Votre agent général **Philippe GORLIN**, est là pour vous !



Que vous soyez chefs d'entreprises, professionnels ou particuliers, votre Agent général Gan Assurances, s'engage à vous apporter des conseils, des solutions pour assurer vos projets et vous accompagner en cas de coup dur, tout au long de votre vie.

Nos engagements, vous accompagner à chaque moment clé de votre vie avec des solutions personnalisées :

- Pour les particuliers :

Assurer votre voiture, prendre soin de votre santé, acquérir un bien immobilier, assurer l'avenir de vos enfants, protéger votre domicile, organiser votre retraite, constituer un patrimoine.

- Pour les chefs d'entreprises :

Créer, développer, gérer, protéger ou transmettre votre entreprise et votre patrimoine.

Pour cela, rendez-vous à l'agence, des experts sont à votre disposition au quotidien :

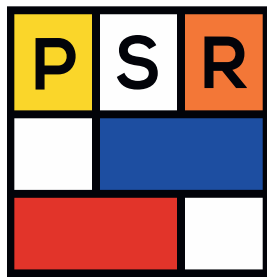
118, Avenue René Coty, 76600 LE HAVRE.

Nous restons à vos côtés, vous pouvez nous joindre au **02.35.42.41.49** ou par mail p.gorlin@gan.fr

L'agence est ouverte du lundi au vendredi de 9h00 à 12h00 et de 13h30 à 18h00.

N°Orias: 07015579

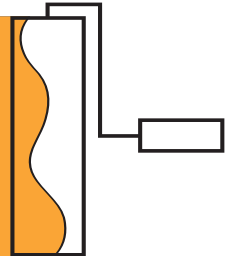
Gan Assurances, Compagnie française d'assurances et de réassurances - Société anonyme au capital de 216 033 700 euros - RCS Paris 542 063 797 - APE : 6512Z - Siège social : 8-10, rue d'Astorg 75008 Paris - Tél. : 01 70 94 20 00 - www.gan.fr
Entreprise régie par le Code des Assurances et soumise à l'Autorité de Contrôle Prudentiel et de Résolution (ACPR) : 4 place de Budapest - CS 92459 - 75436 Paris Cedex 09. Direction Réclamations Clients - Gan Assurances - 3 place Marcel Paul - 92024 Nanterre - E-mail : reclamation@gan.fr



PEINTURE SOL RAVALEMENT

Donnez de la couleur à vos projets.

Faites confiance à PSR pour vos travaux de rénovation et de peinture. Notre expérience et notre réactivité nous permettront de vous proposer des solutions adaptées à votre projet, votre budget et votre planning.



Peinture intérieure
Réaliser des travaux de peinture – décoration intérieure.

Ravalement et peinture extérieure
Faire un ravalement, un nettoyage ou une mise en peinture de façade.

Revêtement de sol
Pose d'un revêtement de sol adapté.

Métiers annexes
Marquage au sol, signalisation, boîtes aux lettres, pose de déshumidificateur...

21 Rue Louis Eudier – 76600 Le Havre – 02 35 25 01 36
accueil@psr-lehavre.fr – www.psr-lehavre.fr



la
normande
de
-nettoyage

Spécialiste du nettoyage et de la propreté



- Nettoyage des parties communes
- Gestion des ordures ménagères et du tri sélectif
- Retrait des encombrants
- Nettoyage haute pression de toutes les parties communes extérieures
- Retrait des tags et autres graffitis
- Maintenance immobilière
 - Petits travaux d'électricité (hors réseaux),
 - Serrurerie et porte,
 - Affichage et signalétique dans les parties communes,
 - Petits travaux de finitions
- Remise en état de logements insalubres
- Décapage de sols
- Cristallisation de sols en pierre naturelle
- Encaustiquage (paliers et marches)
- Nettoyage de moquettes
- Intervention après sinistre (dégâts des eaux ...)
- Remplacement de personnel d'immeuble

☎ 02 35 43 01 10

📍 Le Havre - Pont Audemer - Fécamp - Brionne

🌐 www.normande-nettoyage.fr

Lettre aux bailleurs

Gel des loyers des passoires thermiques

*Mon logement est classé F ou G, suis-je concerné ?
Quel est l'impact sur mon loyer ?*

On vous explique

Les propriétaires de certains logements qualifiés de **passoires thermiques**, c'est-à-dire dont le **DPE est classé F ou G**, devront **bloquer les loyers** de leurs investissements. Ces propriétaires **ne pourront donc plus augmenter, ni réviser, ni indexer** le loyer tant que des **travaux de rénovation énergétique** ne seront pas réalisés.

Cette réglementation a pour but d'inciter à **effectuer des travaux de rénovation** et de **réduire le nombre de logements énergivores** s'élevant à plus de **5 millions en France** aujourd'hui. Elle vise aussi et surtout à protéger la planète en réduisant la production et la perte d'énergie, et ainsi de freiner le réchauffement climatique.

Attention l'ensemble des logements classés F ou G ne sont pas concernés, il faut que le **contrat de location** ait été conclu depuis le **24 août 2022** ou qu'il s'agisse d'un **contrat renouvelé** ou d'un **contrat tacitement reconduit**.



Bailleurs, futurs bailleurs, nous vous accompagnons dans la réalisation de vos travaux de rénovation énergétique.

[contactez-nous pour plus d'informations](#)

Mon DPE est vierge, suis-je concerné ?

Le **gel des loyers** s'applique aux **logements classés F et G** par le nouveau DPE en vigueur depuis le **1^{er} juillet 2021** et il ne s'applique donc pas aux logements ayant fait l'objet d'un ancien DPE.

Les logements ayant un **DPE « vierge »** ne sont donc de fait **pas concernés**. De plus, comme tous les logements ayant fait l'objet d'un ancien DPE, ceux-ci ne sont pas opposables et ont été obligatoirement annexés au bail uniquement à titre d'information.

Ce que ça implique sur vos biens

En réalité, la proportion de logements immédiatement concernés est assez faible, mais si je le suis que dois-je faire ?

Je ne peux **pas augmenter le loyer** de mon logement tant que je n'ai pas **réalisé de travaux de rénovation énergétique**. Ces travaux doivent avoir un **impact sur l'étiquette énergétique** du bien (c'est-à-dire le **DPE**).

Des **aides** existent pour faciliter la mise en place de travaux. **France Renov**, le service public créé par la loi Climat et Résilience du **24 août 2021**, peut **accompagner les propriétaires** sur les travaux à réaliser et les guider pour obtenir différentes **aides et subventions**.

Orpi vous accompagne

Orpi s'est engagé aux côtés de l'**ADEME**. Nous sensibilisons et **formons l'ensemble de nos conseillers** aux enjeux de la **rénovation énergétique** afin de vous accompagner au mieux dans vos projets. De plus, l'**ADEME** met à disposition, pour tous nos conseillers, un expert du **réseau FAIRE**, ce qui permet d'avoir une vision claire des aides et démarches à réaliser. Aussi, nous vous suggérons de **contacter votre conseiller** avant d'entreprendre des travaux, nous pourrions ainsi vous **guider et vous proposer les solutions** qui permettront d'avoir un **réel impact** sur votre **DPE** tout en prenant en compte votre budget.

Plafonnement des loyers des logements d'habitation : de nombreux propriétaires bailleurs sont concernés, mais pas tous !

*Loi pouvoir d'achat : plafonnement des loyers, indexation, durée.
Nous faisons le point pour vous aider.*



Pour limiter l'impact de l'inflation sur le budget des ménages, la loi du **16 août 2022** portant mesures d'urgence pour la protection du pouvoir d'achat prévoit certaines mesures pour freiner les hausses de loyer. Un « **bouclier loyer** » destiné à **plafonner la hausse des loyers à 3,5 % maximum** est mis en place pendant un peu moins d'un an, et donc **jusqu'au 15 juillet 2023**.

Indexation des loyers d'habitation plafonnée à 3,5 %
Le « bouclier loyer » vise à **limiter la hausse de l'indice de référence des loyers (IRL)**. Pour les révisions faites du **14 octobre 2022 (date de publication par l'INSEE de l'IRL du 3^{ème} trimestre 2022) au 15 juillet 2023 (date de publication prévue par l'INSEE de l'IRL du 2^{ème} trimestre 2023)**, la hausse de l'IRL est plafonnée à :

- 3,5 % en métropole ;
- 2 % à 3,5 % en Corse ;
- 2,5 % en Outre-mer.

Les loyers ne pourront donc pas augmenter au-delà de ces pourcentages fixés pendant l'application du « bouclier loyer », soit **jusqu'au 15 juillet 2023**.

L'indice de référence des loyers (IRL) sert de base pour **réviser les loyers des logements vides ou meublés. Il fixe les plafonds d'augmentation annuelle** des loyers que les propriétaires peuvent exiger de leurs locataires lorsque le bail comporte une clause de révision annuelle des loyers. L'évolution de l'IRL est définie chaque trimestre par l'Insee en fonction de l'évolution des prix qui enregistrent une nette augmentation en 2022 en raison de l'inflation.

Et sur le loyer de mon locataire ça veut dire quoi exactement ?

Tout dépend du contrat de location, puisque seuls les baux soumis aux dispositions de la loi de 89 pour les logements sont concernés. Mais si vous n'êtes pas certains d'y voir clair, votre conseiller Orpi est là pour vous aider.

Je suis propriétaire bailleur d'un local commercial, est-ce que je suis également concerné ?

Là encore, cela va dépendre du contrat de location et de l'indice de révision du loyer. La loi pouvoir d'achat vise les petites et moyennes entreprises locataires (TPE et PME de moins de 250 salariés et réalisant moins de 50 millions d'Euros de chiffre d'affaires), et concerne la révision du loyer pour les trimestres compris entre le deuxième trimestre 2022 et le premier trimestre 2023. Pour ces locataires et sur la période considérée, la variation annuelle du **seul indice des loyers commerciaux (ILC)**, publié par l'INSEE, prise en compte pour la révision du loyer ne peut excéder 3,5 %. L'indice du coût de la construction (ICC) et l'indice des loyers des activités du tertiaire (ILAT) ne sont pas concernés par cette mesure.

Le plafonnement de la variation annuelle est définitivement acquis et la majoration ou la diminution de loyer consécutive à une révision postérieure ne peut prendre en compte la part de variation de l'indice des loyers commerciaux supérieure à 3,5 % sur cette même période. Mais là encore, votre conseiller Orpi vous est à vos côtés pour répondre à vos interrogations.

**Vous souhaitez connaître la valeur de votre bien ?
Vous souhaitez investir dans l'immobilier ?
Ou simplement faire le point sur votre patrimoine immobilier ?**

Votre agence Orpi vous propose ...

**L'estimation :
professionnelle et personnalisée**

Un conseiller Orpi se déplace chez vous pour évaluer précisément la valeur de votre bien.

**Envie d'un nouvel investissement locatif :
une expertise dans toute la France**

Un conseiller Orpi vous accompagne et vous conseille pour votre projet d'investissement immobilier.



ÉPOUVILLE

795 000 €

Honoraires à la charge du vendeur

Prestations de qualité

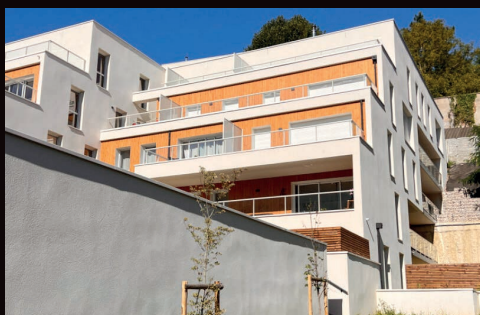


ORPI MESNIL IMMOBILIER MONTIVILLIERS
02 35 30 33 18

Maison

Réf : 13163

Propriété contemporaine ossature bois de 2020, très bien isolée, édifée sur 6900 m² de terrain arboré avec très belle vue dégagée, comprenant 2 habitations. Une maison principale de 190 m² terrasse expo S/O avec jacuzzi enterré. Une maison F2 55 m² accès privatif. Garage et dépendances. Vue exceptionnelle. DPE : B



SAINTE ADRESSE

499 000 €

Honoraires à la charge du vendeur

Nouveauté



ORPI SEINE IMMOBILIER LE HAVRE
02 35 22 26 66

T4

Réf : B-E2TXXU

Résidence neuve avec ascenseur "Perle d'Albâtre" : F4 au dernier étage: entrée, grande pièce à vivre avec cuisine de 31 m² donnant sur une terrasse orienté sud/ouest, 3 chambres avec balcon, une salle d'eau et des toilettes. Classe énergétique C. DPE : C



SAINTE-CECILE

388 500 €

Honoraires à la charge du vendeur

Exclusivité



ORPI YS IMMOBILIER LE HAVRE
02 35 22 35 70



Maison

Réf : B-E2ODNY

Maison contemporaine de 123 m² au style moderne, située au calme. Composée d'une entrée ouvrant sur un séjour avec cuisine aménagée ouverte, une chambre de plain-pied, une SDD et un WC. A l'étage : 3 chambres, salle de bain et WC. Complètement neuve, cette maison dispose d'un jardin et d'une terrasse. Votre conseillère : Mélissande GOLLAIN 06.68.35.96.87 - DPE : B



LE HAVRE

115 000 €

Honoraires à la charge du vendeur



ORPI GUILLOTTE IMMOBILIER LE HAVRE
02 35 19 27 19



T3

Réf : B-E2RE3M

ORPI vous présente en EXCLUSIVITÉ cet appartement T3 au deuxième étage d'une copropriété du début du XX^{ème} siècle. Composé d'un séjour-salon exposé sud, une grande cuisine, 2 chambres et une salle d'eau avec WC, cet appartement est vendu avec un grenier.. Idéal pour 1^{ère} acquisition ou pour un investissement.. DPE : E

Orpi Nos Succès 2022

+ de 300 Ventes réalisées par le réseau Orpi Le Havre



EPRETOT

1 210 000 €

Honoraires à la charge du vendeur



Maison

Découvrez ce bijou d'architecture du XIX^{ème} siècle, un manoir de standing situé sur une parcelle de trois hectares. Construit en 1802, ce manoir est un véritable symbole d'élégance et de raffinement. DPE : E

ORPI GUILLOTTE IMMOBILIER LE HAVRE
02 35 19 27 19

Réf : B-E2JXNP

SAINT ROMAIN DE COLBOSC

676 000 €

Honoraires à la charge du vendeur



Exclusivité

Immeuble

Ensemble immobilier de 460 m² comprenant : un immeuble de 4 appartements type F4, un immeuble de 3 appartements type F3 et une batterie de 8 garages. Tous les lots sont loués. Revenus locatifs annuels : 55 932 €. Ensemble très bien entretenu. Votre conseiller Fabien LOUISET 06.25.58.02.58 DPE : D

ORPI YS IMMOBILIER LE HAVRE
02 35 22 35 70

Réf : B-E2UUUS

FONTAINE LA MALLET

666 000 €

Honoraires à la charge du vendeur



Coup de cœur

Maison

Très belle propriété de caractère de 260 m² édifée sur 3500 m² de terrain en parfait état: pièce de vie de 62 m², cuisine aménagée 21 m², 4 chambres, salle de jeux, grande salle de sport. Atelier. Chauffeerie. Garage. Gîte de 26 m² pouvant être loué. Nous consulter pour plus de renseignements. DPE : E

ORPI MESNIL IMMOBILIER MONTIVILLIERS
02 35 30 33 18

Réf : 13165

LE HAVRE

577 000 €

Honoraires à la charge du vendeur



Rare

T6

Coeur de Ville F6 pièces de 160 m² avec ascenseur et balcons et exposition sud. Il se situe au 3^{ème} étage avec ascenseur : cuisine aménagée et équipée ouverte sur séjour, 5 chambres dont 1 suite parentale, sdd, 2 wc .Cheminée, cave, garage et 1 place de parking. Pierre BOURILLON, agent commercial. DPE : D

ORPI SEINE IMMOBILIER LE HAVRE
02 35 22 26 66

Réf : B-E2QLX5

FONTENAY

486 000 €

Honoraires à la charge du vendeur



ORPI GUILLOTTE IMMOBILIER LE HAVRE
02 35 19 27 19

Maison

Sur une parcelle de 2850 m², une magnifique maison à colombage dotée de tout le confort. Sous-sol complet, isolation de qualité, quatre chambres dont une en rez de chaussée.. Séjour ouvert sur une mezzanine, avec une superbe cheminée.. Une terrasse exposée sud, un jardin planté et arboré. DPE : C

Réf : B-E2SWNI

LE HAVRE

435 000 €

Honoraires à la charge du vendeur



Vue Mer

T3

F3 avec ascenseur, terrasse et balcon. Exposé sud/ouest avec vue sur mer: séjour/cuisine de 30 m², 2 suites parentales, buanderie, WC. Stationnement couvert. Ce bien est proposé par Lise MERIEULT Agent Commercial . DPE : D

ORPI SEINE IMMOBILIER LE HAVRE
02 35 22 26 66

Réf : B-E2H6EG

LE HAVRE

368 000 €

Honoraires à la charge du vendeur

Rare



ORPI SEINE IMMOBILIER LE HAVRE
02 35 22 26 66

T4

RESIDENCE DE FRANCE .
À vendre: quartier Plage/
Centre-ville, au HAVRE
(76600), F4 de 91,5 m²
avec ascenseur et balcon
exposé sud avec vue
dégagée: Entrée, séjour,
cuisine aménagée, 2
chambres, sdd.wc. Cave,
chauffage collectif,
parking collectif. Pierre
BOURILLON, agent com-
mercial. DPE : D

Réf : B-E2RWTX

LE HAVRE

349 500 €

Honoraires à la charge du vendeur



ORPI GUILLOTTE IMMOBILIER LE HAVRE
02 35 19 27 19

T5

F5 de 123 m² dans une
résidence de bord de
mer, à deux pas de la
plage. Composé d'une
entrée, séjour-salon, cui-
sine aménagée, couloir,
trois chambres, deux
salle d'eau et wc indé-
pendants, 2 balcons,
ascenseur , cave et
place de stationnement
double.. Ce bien vous
est présenté par Cécilia.
DPE : D

Réf : B-E2L8FL

LE HAVRE

338 500 €

Honoraires à la charge du vendeur

Exclusivité



ORPI MESNIL IMMOBILIER LE HAVRE
02 35 41 22 48

Immeuble

SANVIC MAIRIE. En-
semble immobilier com-
posé : - Un 4 pièces +
Jardin. Loué 665 € (DPE
G 427 et GES F 94) Bail
1/09/2007 - Un grand F1
Bis + jardin. Loué 173 €
(DPE G 443 et GES F 96)
Bail 06/05/1978. - Un 2
pièces + grenier + Jardin
+ Garage. Loué 743 €
(DPE E 305 et GES E 66)
Bail 1/07/1999. DPE : F

Réf : B-E2U0GF

LE HAVRE

320 000 €

Honoraires à la charge du vendeur

Exclusivité



ORPI MESNIL IMMOBILIER LE HAVRE
02 35 41 22 48

T4

RESIDENCE DE FRANCE.
Appartement en superbe
état ! Secteur front de
mer. Au 2^{ème} étage avec
ascenseur. 2 chambres
et cuisine américaine
équipée. Chauffage
et eau chaude collec-
tifs. Parking collectif..
Visite virtuelle [https://
my.matterport.com/
show/?m=uU2s38cm-
3mW](https://my.matterport.com/show/?m=uU2s38cm-3mW). DPE : C

Réf : B-E2U4RH

LE HAVRE

315 000 €

Honoraires à la charge du vendeur

Exclusivité



ORPI YS IMMOBILIER LE HAVRE
02 35 22 35 70

Immeuble

Immeuble de 200 m²
composé de 3 F2, dont
un avec balcon exposé
sud, d'un grand garage
et d'un jardin de 280 m².
Actuellement, le F2 avec
balcon et le garage sont
loués. Revenus locatifs
potentiels de l'immeuble
: 26 400 € par an.
Très bonne rentabilité.
Votre conseiller Fabien
LOUISET 06.25.58.02.58
DPE : E

Réf : B-E2TACQ

SAINTE ADRESSE

262 000 €

Honoraires à la charge du vendeur

Exclusivité



ORPI YS IMMOBILIER LE HAVRE
02 35 22 35 70

Maison

Proche du Phare, mai-
son de ville de 87 m²
disposant d'un séjour,
salle à manger, cuisine,
2 chambres, SDB et WC.
Au niveau inférieur, salon
avec bureau donnant
accès à une grande
terrasse et un jardin clos,
ainsi qu'un grand garage
et buanderie. Votre
conseillère : Mélissande
GOLLAIN, 06.68.35.96.87
DPE : E

Réf : B-E18L7K

MONTIVILLIERS

239 500 €

Honoraires à la charge du vendeur

Nouveauté



ORPI MESNIL IMMOBILIER MONTIVILLIERS
02 35 30 33 18

Maison

Maison vie de plain pied en parfait état: séjour, cuisine aménagée, 3 chambres. Terrain de 400 m². 2 Garages. DPE : D

Réf : B-E2UNNE

LE HAVRE

232 700 €

Honoraires à la charge du vendeur

Exclusivité



ORPI MESNIL IMMOBILIER LE HAVRE
02 35 41 22 48

Maison

PLACE DE BLEVILLE - Maison éditée sur terrain de 400 m², sans vis à vis et bien exposée. Proche de tous commerces et transports en commun. Séjour/salon, cuisine, 4 chambres dont 2 au rez-de-chaussée. Garage carrelé avec accès direct à la maison. Présentée par Marie-Anne Perrot, Agent commercial. DPE : E

Réf : B-E2P4RS

SAINT-ROCH

210 000 €

Honoraires à la charge du vendeur

À saisir



ORPI SEINE IMMOBILIER LE HAVRE
02 35 22 26 66

Appartement

Appartement F3 de 74 m² exposé à l'ouest au premier étage d'un immeuble des années 50. Séjour, cuisine, 2 chambres, SDB, SDD, WC ; Travaux à prévoir DPE : E

Réf : B-E2F4S9

LE HAVRE

201 000 €

Honoraires à la charge du vendeur



ORPI GUILLOTTE IMMOBILIER LE HAVRE
02 35 19 27 19

T3

Découvrez rapidement ce bel F3 de 82 m² situé en plein cœur du secteur très recherché de Saint-Vincent. A proximité de toutes les commodités, cet appartement est composé d'une entrée avec rangements, séjour-salon, cuisine, 2 chambres, salle de bains, WC indépendants, grande buanderie. DPE : F

Réf : B-E2PL4F

LE HAVRE

199 000 €

Honoraires à la charge du vendeur

À saisir



ORPI SEINE IMMOBILIER LE HAVRE
02 35 22 26 66

Maison

APLEMONT. / Maison 4 pièces de 81,88 m² avec jardin et terrasse: 3 chambres, bureau, cuisine aménagée équipée ouverte sur séjour, une salle d'eau, un wc. Côté stationnement, cette maison dispose de deux places de parking.. Ce bien vous est présenté par Pierre BOURILLON conseiller en immobilier DPE : E

Réf : B-E2PHQQ

HARFLEUR

194 000 €

Honoraires à la charge du vendeur



ORPI MESNIL IMMOBILIER MONTIVILLIERS
02 35 30 33 18

Maison

Agéable maison éditée sur 252 m² de terrain: entrée, cuisine aménagée ouverte sur séjour, 2 chambres + bureau. Proche des commodités. DPE : E

Réf : B-E2T5TT

CRIQUETOT L ESNEVAL

185 000 €

Honoraires à la charge du vendeur

Exclusivité



Terrain

Criquetot l'Esneval, UN TERRAIN CONSTRUCTIBLE d'une superficie total de 2422 m² à proximité du centre ville; Le Certificat d'urbanisme est positif. Le terrain est proposé par Lise MERIEULT Agent commercial. DPE : NC

ORPI SEINE IMMOBILIER LE HAVRE
02 35 22 26 66

Réf : B-E2UMK1

MONTIVILLIERS

169 000 €

Honoraires à la charge du vendeur

Exclusivité



Maison

Maison de 160 m² composée d'une pièce de vie avec cuisine ouverte sur salle à manger, 4 chambres, 2 bureaux, SDB avec possibilité d'une SDD supplémentaire. Garage individuel. Travaux nécessaires (devis toiture de 7000 € et rénovation intérieure). Votre conseillère Sandrine VATINET 06.27.23.95.08 DPE : E

ORPI YS IMMOBILIER LE HAVRE
02 35 22 35 70

Réf : B-E2F3PZ

LE HAVRE

150 000 €

Honoraires à la charge du vendeur



T4

Découvrez, au dernier étage d'une copropriété bien entretenue, ce spacieux T4 de 81,5m². Composé d'une grande entrée, séjour-salon, cuisine aménagée, 3 chambres, couloir, salle de bains, wc indépendants. Grand balcon exposé sud, parking collectif dans la copropriété. DPE : E

ORPI GUILLOTTE IMMOBILIER LE HAVRE
02 35 19 27 19

Réf : B-E2E1C1

LE HAVRE

149 000 €

Honoraires à la charge du vendeur



T3

EXCLUSIVITÉ - QUARTIER COTY / ORMEAUX. Appartement de 68 m² comprenant : Entrée, séjour avec balcon, cuisine, deux chambres, salle d'eau, BALCON, ASCENSEUR, GARAGE. Chauffage individuel gaz... Proche de tous commerces dont un supermarché situé au pied de l'immeuble, bus... DPE : D

ORPI GUILLOTTE IMMOBILIER LE HAVRE
02 35 19 27 19

Réf : B-E2L2QA

LE HAVRE

145 000 €

Honoraires à la charge du vendeur



T2

Découvrez ce bel appartement F2 niché au dernier étage d'un immeuble du quartier de Saint-François. Composé d'une entrée, séjour-salon, cuisine aménagée, une chambre et une salle d'eau avec wc, vous profiterez également d'une cave en sous-sol. DPE : F

ORPI GUILLOTTE IMMOBILIER LE HAVRE
02 35 19 27 19

Réf : B-E2UAJT

LE HAVRE

135 000 €

Honoraires à la charge du vendeur

À saisir



T3

LE HAVRE - DANTON. F3 de 65 m² au dernier étage : entrée, séjour, cuisine aménagée, deux chambres et salle de douche avec toilettes. Le chauffage est individuel avec de faibles charges. Ce bien vous est présenté par Yohann Vasse, conseiller en immobilier DPE : F

ORPI SEINE IMMOBILIER LE HAVRE
02 35 22 26 66

Réf : B-E2NQR9

LE HAVRE

130 000 €

Honoraires à la charge du vendeur

Exclusivité



ORPI YS IMMOBILIER LE HAVRE
02 35 22 35 70

Appartement T2

Appartement de 44 m² en copropriété. Situé au 2^{ème} étage plus entresol, il est composé d'une chambre, d'une cuisine aménagée ouverte sur la pièce de vie et d'une salle de bain. Une cave est associée à cet appartement. Stationnement dans la cour. Votre conseiller Roger MICOUT 06.16.74.52.62 DPE : D

Réf : B-E2UR0S

LE HAVRE

129 000 €

Honoraires à la charge du vendeur

Mandat by ORPI



ORPI MESNIL IMMOBILIER MONTIVILLIERS
02 35 30 33 18

T2

LE HAVRE Bel appartement F2 de 61 m². Situé au 3^{ème} étage d'un petit immeuble en copropriété composé de 8 lots. Il comprend: séjour 25 m² avec parquet, cuisine aménagée, chambre, sde wc. Grenier. DPE : F

Réf : B-E2R10T

LE HAVRE

129 000 €

Honoraires à la charge du vendeur



ORPI GUILLOTTE IMMOBILIER LE HAVRE
02 35 19 27 19

T3

Appartement 3 pièces vendu loué quartier Saint-François comprenant : . Séjour, Salon, cuisine aménagée/équipée, wc, salle d'eau, chambre. . Proche de toutes commodités à 3 minutes du Centre-Ville et à 6 minutes à pied du tram. DPE : E

Réf : B-E2JM9L

LE HAVRE

124 000 €

Honoraires à la charge du vendeur

Exclusivité



ORPI MESNIL IMMOBILIER LE HAVRE
02 35 41 22 48

T1

SAINT-MICHEL - Idéalement situé ! Appartement T1 de 33 m² exposé plein sud avec terrasse. Pièce à vivre 20 m², cuisine ouverte, salle d'eau. Cave. Chauffage individuel au gaz. DPE : G

Réf : B-E2KHZA

LE HAVRE

102 000 €

Honoraires à la charge du vendeur

Exclusivité



ORPI SEINE IMMOBILIER LE HAVRE
02 35 22 26 66

T2

PORTE OCEANE . . À vendre : quartier Centre-ville, appartement située au rez de chaussée: pièce de vie avec mezzanine, salle de douche, cuisine aménagée et wc. Lise MERIEULT (Ei) Agent Commercial - DPE : F

Réf : B-E2S66L

LE HAVRE

92 500 €

Honoraires à la charge du vendeur



ORPI GUILLOTTE IMMOBILIER LE HAVRE
02 35 19 27 19

T2

Visitez cet appartement de type F2BIS (possibilité F3) situé aux pieds de la forêt de Montgeon, à deux pas de la place Jenner et du tramway.. Composé d'une entrée, une chambre, un double séjour offrant la possibilité de créer une deuxième chambre, cuisine ouverte, une salle de bains et un WC. DPE : G

Réf : B-E2JXPN

LE HAVRE

89 000 €

Honoraires à la charge du vendeur

Exclusivité



ORPI SEINE IMMOBILIER LE HAVRE
02 35 22 26 66

T2

Le Havre - Sainte-Anne. .
Idéal investissement - A
vendre appartement 2
pièces de 52m² situé au
2e étage d'une petite
copropriété avec peu de
charges : séjour, cuisine
aménagée, chambre,
SDD, grenier. Vendu loué
470 euros cc/mois. Ce
bien vous ai présenté par
Yohann Vasse Conseiller
en immobilier DPE : F

Réf : B-E2J52G

EQUEMAUVILLE

79 000 €

Honoraires à la charge du vendeur

Exclusivité



ORPI YS IMMOBILIER LE HAVRE
02 35 22 35 70

Appartement T2

Pour de la location sai-
sonnière ou en tant que
pied à terre, découvrez
cet appartement de 38
m² vendu loué (512,52 €/
mois) sans avoir à vous
occuper de la gestion
des locataires, et en
vous réservant la possi-
bilité de l'occuper à titre
personnel. Votre conseil-
lère Lucille DUBOIS
06.59.38.28.61 DPE : F

Réf : B-E2HQMT

LE HAVRE

76 000 €

Honoraires à la charge du vendeur

Exclusivité



ORPI YS IMMOBILIER LE HAVRE
02 35 22 35 70

Appartement T1

Appartement de 32 m²
composé d'une pièce
principale (séjour de 21
m² avec cuisine amé-
ricaine équipée), salle
d'eau et WC. Double
orientation sud et est.
Un balcon et une cave
sont associés à cet ap-
partement. Copropriété
avec ascenseur. Parfait
état. Votre conseil-
lère Sandrine VATINET
06.27.23.95.08 - DPE : D

Réf : B-E2M1WG

LE HAVRE

60 000 €

Honoraires à la charge du vendeur

Exclusivité



ORPI YS IMMOBILIER LE HAVRE
02 35 22 35 70

Appartement T2

Appartement de 37 m²
proche de l'université
et de la gare. Possibi-
lité de créer 2 studios
indépendants pour
optimiser la rentabilité.
Situé au 2^{ème} étage en
copropriété, il est com-
posé d'une chambre,
salle d'eau et WC. Des
travaux sont nécessaires.
Votre conseillère Lucille
DUBOIS 06.59.38.28.61
DPE : G

Réf : B-E2Q233

LE HAVRE / SAINT-VINCENT

60 000 €

Honoraires à la charge du vendeur

Exclusivité



ORPI YS IMMOBILIER LE HAVRE
02 35 22 35 70

Appartement T2

Appartement de 35 m²
au sol (19,5 m² Carrez),
situé au 2^{ème} et dernier
étage d'un petit im-
meuble en copropriété.
Il est composé d'une
chambre, d'une cuisine
aménagée équipée et
SDB. Cet appartement
bénéficie d'un chauffage
individuel. Emplacement
idéal ! Votre conseil-
ler Roger MICOUT
06.16.74.52.62 - DPE : G

Réf : B-E2UNSF

LE HAVRE

45 000 €

Honoraires à la charge du vendeur

Exclusivité



ORPI MESNIL IMMOBILIER LE HAVRE
02 35 41 22 48

T1

UNIVERSITE - Studio
vendu loué - Idéal pour
étudiant ou Investisseurs
Faire offre ! Loué 255 € +
25 € charges/mois. Bail
du 27/08/2020. Présenté
par Marie-Anne Perrot,
Agent commercial .
DPE : E

Réf : B-E2HFN0



1^{er} réseau de France

ORPI Le Havre, Montivilliers et Sainte-Adresse

- ➔ 1^{er} en nombre de ventes sur le Havre
- ➔ 1^{er} en nombre de lots de gestion sur le Havre
- ➔ 1^{er} en nombre de lots de syndic sur le Havre
- ➔ 1^{er} en nombre de locations sur le Havre



AGENCES

9 agences au Havre
et à Montivilliers



SYNDIC DE COPROPRIÉTÉ

8000 lots
de copropriété



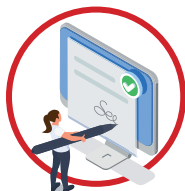
LOCATIONS

572 Locations
sur l'année 2022



GESTION

2 800 mandats
de gérance



VENTES

+ de 300 ventes
sur l'année 2022



COLLABORATEURS

+ de 80 collaborateurs
représentant la vente, la
location, la gestion locative,
le syndic et le professionnel



ORPI PRO

1 agence dédié 100%
à l'immobilier
professionnel



Des femmes et des hommes
pour votre bien

9 AGENCES SUR LE HAVRE

AGENCE PREMIUM IMMOBILIER

9 rue Edith Cavell
76310 Sainte-Adresse
Tél. 02 32 85 56 16
premium-immobilier@orpi.com

Y.S IMMOBILIER SYNDIC

90 T rue Dicquemare
76600 Le Havre
Tél. 02 35 46 35 34
ys-immobilier@orpi.com

Y.S IMMOBILIER GESTION

84 rue Bernardin de Saint-Pierre
76600 Le Havre
Tél. 02 35 42 41 02
ys-immobilier@orpi.com

Y.S IMMOBILIER TRANSACTION

98 rue Bernardin de Saint-Pierre
76600 Le Havre
Tél. 02 35 22 35 70
ys-immobilier@orpi.com

CABINET GUILLOTTE

51 place de l'hôtel de ville
76600 Le Havre
Tél. 02 35 19 27 19
cabiguillette@orpi.com

AGENCE MESNIL LE HAVRE

38-40 Rue Henry Génestal
76600 Le Havre
Tél. 02 35 41 22 48
mesnilparvis@orpi.com

AGENCE MESNIL MONTIVILLIERS

6 Rue de la République
76290 Montivilliers
Tél. 02 35 30 33 18
mesnilimmobilier@orpi.com

AGENCE SEINE IMMOBILIER

57 rue Paul Doumer
76600 Le Havre
Tél. 02 35 22 26 66
seineimmobilier@orpi.com

AGENCE SEINE IMMOBILIER PROFESSIONNEL

57 rue Paul Doumer
76600 Le Havre
Tél. 02 35 22 26 66
seineimmobilier@orpi.com

NOS MÉTIERS :

- Transaction
- Gestion
- Location
- Locaux professionnels
- Syndic de copropriété

ORPI Agences YS Immobilier – Capital social : 603 100 € – siège social : 84 Rue Bernardin de Saint Pierre – 76600 LE HAVRE – RCS : 365500131 – Tribunal de commerce d'immatriculation du RCS : Le Havre – TVA : FR86365500131 – Carte professionnelle : CPI 76052018000024403 – Adresse postale de la CCI de délivrance de la carte professionnelle : 181, Quai Frissard – 76600 Le Havre – Montant de la garantie financière : S : 8 200 000 €, G : 500 000 € et T : 110 000 € – Nom de l'établissement émetteur de la garantie financière : Lloyd's – Adresse de l'établissement émetteur la garantie financière : 4 rue des Petits Pères – 75002 PARIS | **ORPI Agence Mesnil Immobilier** Capital social : 250 000 € – siège social : 38-40 rue Henry Génestal 76600 Le havre – RCS : B303815435 – Tribunal de commerce d'immatriculation du RCS : Le Havre – TVA : FR76303815435 – Carte professionnelle : CPI 7605 2018 000 025 727 – Adresse postale de la CCI de délivrance de la carte professionnelle : 7 Place de la Madeleine 76036 ROUEN Cedex – Montant de la garantie financière : T 120.000 € – G 280.000 € – Nom de l'établissement émetteur de la garantie financière : GALIAN – Adresse de l'établissement émetteur la garantie financière : 89 RUE LA BOETIE 75008 PARIS | **Orpi Seine Immobilier** Capital social : 35 000 € – siège social : 57 Rue Paul Doumer 76600 Le havre – RCS : 512673906 – Tribunal de commerce d'immatriculation du RCS : Havre – TVA : FR12512673906 – Carte professionnelle : CPI 7605 2016 000 003 831 – Adresse postale de la CCI de délivrance de la carte professionnelle : 181, Quai Frissard, 76600 Le Havre – Montant de la garantie financière : T 30 000 € G 300 000 € – Nom de l'établissement émetteur de la garantie financière : + SIMPLE – Adresse de l'établissement émetteur la garantie financière : 200 Avenue de Colmar – 67100 STRASBOURG | **ORPI Cabinet GUILLOTTE** siège social : 51 Place De L'Hotel De Ville B.P. 1218 76600 Le Havre – RCS : 36850008800027 – Tribunal de commerce d'immatriculation du RCS : 36850008800027 – TVA : FR06368500088 – Adresse postale de la CCI de délivrance de la carte professionnelle : CCI CPI 7605 2016 000 009 470 – Montant de la garantie financière : 3 600 000.00 € – Nom de l'établissement émetteur de la garantie financière : GALIAN – Adresse de l'établissement émetteur la garantie financière : 89 RUE DE LA BOETIE 75008 PARIS 8.