

mat
& seb
IMMOBILIER

L'immobilier qui cultive votre différence

MONTPELLIER

Place Saint-Roch
+33 (0)4 67 120 120
contact@mat-seb-immo.com

NÎMES

7, Place aux Herbes
+33 (0)4 48 203 203
nimes@mat-seb-immo.com

MARSEILLE

126, rue Paradis
+33 (0)4 88 605 605
marseille@mat-seb-immo.com

www.mat-seb-immo.com





mat
& seb
IMMOBILIER

La sélection
des "Nîmois"



NÎMES COLLINES OUEST

850 000 €

Sur les collines

Réf : 778

Située sur nos belles collines Nîmoise, au calme et sans vis à vis, cette villa de 256 m² est un vrai lieu de déconnexion. Une maison tournée vers l'extérieur avec de belles et grandes terrasses et un espace piscine où le temps s'arrête l'espace d'un instant. De quoi accueillir la famille et les amis... à découvrir ...

DPE : NC

Honoraires : compris à la charge de l'acquéreur de 3,09 % (824.500 € hors honoraires)

www.mat-seb-immo.com



MANDUEL

1 080 000 €

Un lieu magique

Réf : 774

A proximité immédiate de la gare TGV de Nîmes. Un lieu de vie magique de fin du 18^{ème} siècle de 300 m² avec sublime jardin et sa végétation apaisante en plein de cœur d'un charmant village et toutes ses commodités ! Une maison où élégance et charme vous accompagne à chaque instant. Au dernier étage : Une terrasse avec vue exceptionnelle ! Comme un rêve éveillé.

DPE : D

Honoraires : compris à la charge de l'acquéreur de 4,85 % (1.030.000 € hors honoraires)



www.mat-seb-immo.com



1 060 000 €

Un jardin enchanteur

Réf : 749

Un bien d'exception situé en petite Camargue dans le charmant village d'AIMARGUES. Une maison de maître de 200 m² et son jardin enchanteur, sans aucun vis à vis. Laissez-vous porter à l'ombre du majestueux sol pleureur ou au soleil autour de la piscine...Une pièce de vie baignée de lumière, 3 chambres ainsi qu'un spacieux bureau.

DPE : D

Honoraires : compris à la charge de l'acquéreur de 3,92 % (1.020.000 € hors honoraires)

www.mat-seb-immo.com





GARONS

850 000 €

Au milieu des oliviers

Réf : 669

Traversez des champs d'oliviers et une magnifique allée pour découvrir cette somptueuse villa. Située sur un magnifique domaine de plus de 5 ha, cette maison est une véritable invitation à la détente qui allie modernité et nature avec des espaces extérieurs tellement apaisants. Profitant de 3 chambres dont deux suites ainsi que des dépendances...

DPE : C

Honoraires : compris à la charge de l'acquéreur de 4,94 % (810.000 € hors honoraires)

www.mat-seb-immo.com

VAUVERT

605 000 €

Réf : 744

DPE : NC

Honoraires : compris à la charge
de l'acquéreur de 4,31% (580.000 €
hors honoraires)

www.mat-seb-immo.com



Un esprit in & out

Située dans un environnement privilégié, cette belle contemporaine est extrêmement lumineuse. Vous pourrez profiter d'une villa aux prestations haut de gamme dans un esprit In & Out avec piscine et jacuzzi. 4 chambres dont une suite parentale, garage, pièce de vie spacieuse et cuisine conviviale ... Le rêve américain n'est il pas à porté de main ?

525 000 €

Un havre de paix

Réf : 756

Une maison vigneronne de 1.850 totalement repensée. Une maison où élégance et charme vous accompagne dans chaque pièces. 5 chambres, 2 salles de bains, un garage, une salle d'eau avec sauna et de nombreux espaces de détente.. Une très belle vue depuis les étages et un puit de lumière comme dans un riad. Au dernier, un toit terrasse totalement fou !

DPE : D

Honoraires : compris à la charge de l'acquéreur de 5% (500.000 € hors honoraires)

www.mat-seb-immo.com


NÎMES TALABOT

450 000 €

Réf : 748

DPE : D

Honoraires : compris à la charge
de l'acquéreur de 5,88% (425.000 €
hors honoraires)

www.mat-seb-immo.com



Le côté bohème

Laissez-vous porter par cette maison de ville à l'esprit bohème située à 5 minutes du centre ville. Belle pièce à vivre qui s'ouvre sur un balcon dominant un jardin arboré sans vis-à-vis. 5 chambres, un appartement indépendant et garage. Convient aussi bien pour une famille ou pour exercer une activité libérale. Un lieu de vie unique et atypique à Nîmes !



NÎMES ARENES

440 000 €

Tellement de potentiel

Réf : 732

Sublime appartement bourgeois - Les arènes
Venez découvrir le cachet de ce sublime appartement bourgeois de 227 m² à rénover. Une adresse de rêve avec une vue sublime et dégagé sur les jardins de l'esplanade . Au 2^{ème} étage, cet appartement dispose de nombreux éléments de charme à venir magnifier.

Nbre de lots : 20

Charges annuelles : 2.554 €

DPE : B

Honoraires : à la charge de l'acquéreur de 4,17 %
(422.400 € hors honoraires)

home staging virtuel par
www.filiptrajkovski.fr

www.mat-seb-immo.com



435 000 €

Un design intemporel

Réf : 747

Sur la commune de Saint Gervasy, Cette villa propose une belle pièce de vie baignée de lumière s'ouvrant sur un jardin de plus de 4000 m² sans vis à vis, terrasse couverte, 2 belles chambres, piscine lagon, garage, forage ! Bref, un lieu de vie absolument unique !

DPE : E

Honoraires : compris à la charge de l'acquéreur de 6,10% (410.000 € hors honoraires)

www.mat-seb-immo.com





378 000 €

Maison d'archi' atypique

Réf : 764

D'une rénovation brillante, d'un style à couper le souffle, d'un emplacement ultra urbain... Cette maison de ville quartier Gambetta multiplie les atouts et nous laisse rêveur ! 3 belles chambres, un garage et plusieurs terrasses... Une maison fonctionnelle et un mode de vie rêvé pour les amoureux du centre-ville et les passionnés d'art !!

DPE : D

Honoraires : compris à la charge de l'acquéreur de 5,59% (358.000 € hors honoraires)





NÎMES CROIX DE FER

377 500 €

La maison de ville qui a tout...

Réf : 758

Charmante maison de ville avec garage, piscine et 4 chambres située en plein centre-ville. Cette maison en pierre a fait l'objet d'une très belle rénovation qui réunit parfaitement modernité et charme de l'ancien. De nombreux espaces de détente, un grand dressing, un poêle à bois... cette maison a tout !

DPE : C

Honoraires : compris à la charge
de l'acquéreur de 4,86% (360.000 €
hors honoraires)

www.mat-seb-immo.com

NÎMES LES ARENES

358 000 €

Réf : 766

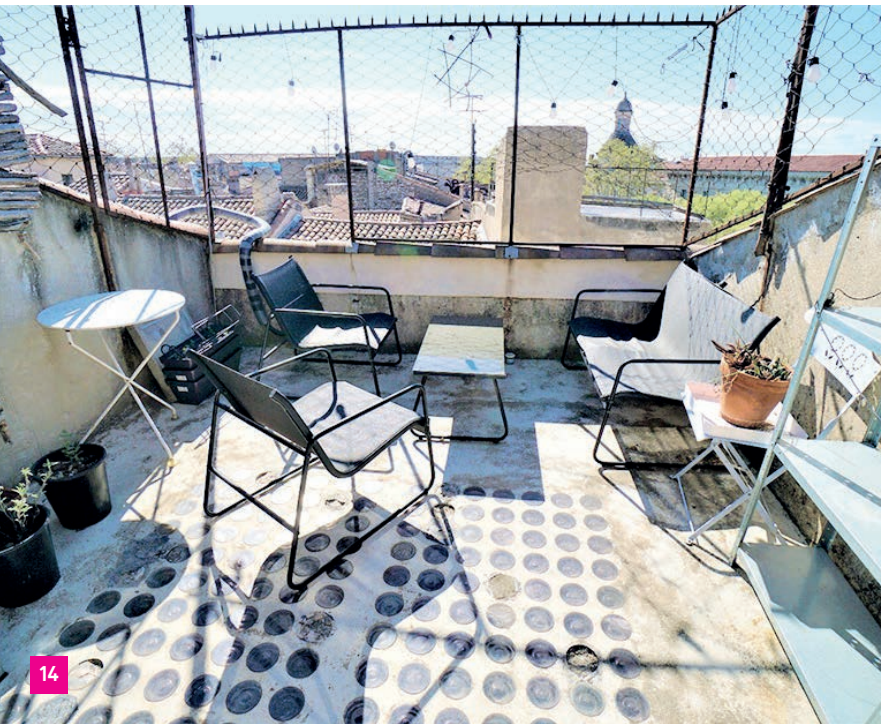
Nbre de lots : 10

Charges annuelles : 3.530 €

DPE : C

Honoraires : compris à la charge
de l'acquéreur de 5,29 % (340.000 €
hors honoraires)

www.mat-seb-immo.com



Le rêve en centre-ville

Une rénovation ultra soignée, c'est la définition parfaite de ce 4 pièces situé au dernier étage d'un immeuble ancien à deux pas des arènes. 2 chambres, un bureau et un spacieux séjour ! De très belles prestations, parquet en chêne et poutres apparentes...Vous n'êtes pas au bout de vos surprises...!

NÎMES
ROUTE DE SAUVE

299 000 €

Idéal pour une famille

Réf : 773

Maison trois chambres et garage - Route de Sauve - Idéalement située à proximité du centre-ville avec un charmant extérieur et un garage, cette maison quartier Route de Sauve multiplie les atouts ! 3 belles chambres, aucun travaux à prévoir... Le mode de vie rêvé pour les familles qui souhaitent rester proche de l'écusson !

DPE : D

Honoraires : compris à la charge de l'acquéreur de 5,65% (283.000 € hors honoraires)





NÎMES CARNOT

275 000 €

Un style moderne et épuré

Réf : 768

Pour les fans de rénovations contemporaines, voici un somptueux 4 pièces aux prestations plus que soignées dans un immeuble du XVIII^{ème} secteur Carnot ! Deux chambres et un bureau, un style épuré 'black and white', des vues dégagées sur la verdure. Posez vos valises et servez vous un café.



Nbre de lots : 5

Charges annuelles : 792 €

DPE : D

Honoraires : compris à la charge
de l'acquéreur de 5,77 % (260.000 €
hors honoraires)

www.mat-seb-immo.com



NÎMES ARÈNES

239 000 €

Tellement de potentiel

Réf : 779

Proche de nos belles Arènes Nîmoises se trouve cet appartement rempli de cachet. Actuellement proposé en tant que locaux professionnels, il est réparti en 3 bureaux climatisés. Il en faut peu pour le transformer en lieu de vie ultra urbain et cosy ! Une véritable pépite comme on les aime chez Mat & Seb !

Nbre de lots : 10

Charges annuelles : 775 €

DPE : C

Honoraires : compris à la charge de l'acquéreur de 5,29% (227.000 € hors honoraires)

www.mat-seb-immo.com

CALVISSON

198 000 €

Réf : 760

DPE : D

Honoraires : compris à la charge
de l'acquéreur de 7,03 % (185.000 €
hors honoraires)

www.mat-seb-immo.com



Un charme fou

C'est dans le très joli village de Calvisson que se situe cette maison de caractère élevée sur 3 niveaux. Le patio à l'abri des regards et la terrasse suspendue sont à tomber.. ! Son agencement atypique et les matériaux d'époque lui donne un charme fou : plafonds voutés en pierres, parfeuilles, cheminée.



NÎMES CARNOT

196 000 €

Une belle lumière

Réf : 772

C'est tout proche de l'avenue Carnot que vous trouverez ce charmant appartement, situé au 1^{er} étage d'une copropriété bien entretenue. Lumineux, il dispose de multiples atouts, avec notamment un garage fermé privatif. Ce home sweet home est un parfait compromis entre l'urbain et le confort de vie.

Nbre de lots : 69

Charges annuelles : 2.628 €

DPE : D

Honoraires : compris à la charge de l'acquéreur de 5,95% (185.000 € hors honoraires)

www.mat-seb-immo.com

NÎMES CENTRE

143 000 €

Le black & white qui pète

Réf : 777

Voici un appartement deux pièces ultra charmant qui saura ravir les passionnés du cœur de ville. Avec sa rénovation ultra soignée, ses pierres apparentes et sa situation très centrale, il a tout pour vous séduire. Son petit plus : Une terrasse privative pour vos repas en amoureux !

Nbre de lots : 4

Charges annuelles : 821 €

DPE : D

Honoraires : compris à la charge de l'acquéreur de 5,93% (135.000 € hors honoraires)



NÎMES CARNOT

139 000 €

Réf : 770

Nbre de lots : 53

Charges annuelles : 1.404 €

DPE : C

Honoraires : compris à la charge
de l'acquéreur de 6,92% (130.000 €
hors honoraires)

www.mat-seb-immo.com



Une jolie opportunité

Ce deux pièces a vraiment tout pour plaire : pièce de vie spacieuse, extérieur, garage et ascenseur ! Sa situation est plus que recherchée... vous pourrez profiter du centre ville à quelques minutes à pied. Une vraie perle rare tant pour de l'investissement que pour un quotidien simple et paisible ! Ne le laissez pas passer ..



La sélection
des "Montpellierains"

MONTPELLIER

Au cœur d'un poumont vert

1 260 000 €

Réf : 3195

DPE : C

Honoraires : compris à la charge
de l'acquéreur de 5 % (1 200.000 €
hors honoraires)

www.mat-seb-immo.com



Un conte de fée

Propriété d'exception de 520 m² qui séduira les amoureux de lieux hors du commun. 10 pièces principales, 7 chambres dont 2 suites. La tour centrale dessert l'ensemble des pièces avec douceur et élégance. Le jardin et l'environnement extérieur est magique. Une propriété familiale idéale...



MONTPELLIER BEAUX ARTS

81 000 €

Studio tout mimi

Réf : 3179

Au cœur du quartier prisé des Beaux-Arts, un studio tout beau et tout rénové au premier étage d'un petit immeuble ancien. Le top pour pied-à-terre ou pour un placement !

Nbre de lots : 5

Charges annuelles : 427,95 €

DPE : E

Honoraires : compris à la charge de l'acquéreur de 8% (75.000 € hors honoraires)

www.mat-seb-immo.com

MONTPELLIER ECUSSON

118 000 €

Un petit cocon

Réf : 3191

Au cœur de ville, un emplacement exceptionnel proche des halles Castellane pour cette petite surface composée d'un séjour, d'une cuisine séparée et d'une salle d'eau. 3 ouvertures, une double orientation, de la lumière : un petit rafraîchissement peut être à prévoir mais idéal et si rare dans l'Écusson !

Nbre de lots : 5

Charges annuelles : 744 €

DPE : G

Honoraires : compris à la charge de l'acquéreur de 7,76 % (109.500 € hors honoraires)



MONTPELLIER ECUSSON

169 000 €

Réf : 3172

DPE : E

Honoraires : compris à la charge
de l'acquéreur de 6,96 % (158.000 €
hors honoraires)

www.mat-seb-immo.com



Niché au dernier étage

A deux pas de l'église Sainte-Anne, deux pièces très sympa de 46 m² niché au dernier étage. Du calme, un super emplacement et un excellent locataire ! Idéal pour investir.



MONTPELLIER ECUSSON

169 000€

Entre le T2 et le T3

Réf : 3193

Sur une des plus belles adresses de l'Ecusson, venez découvrir un 2-3 pièces niché au dernier étage d'un hôtel particulier. Une jolie vue sur les toits depuis la mezzanine. Barres au sol, poutres et pierres apparentes... Un bien bourré de charme : au calme, tout en restant au coeur de la ville !

Nbre de lots : 18

Charges annuelles : 337,56 €

DPE : E

Honoraires : compris à la charge de l'acquéreur de 5,62 % (160.000 € hors honoraires)

www.mat-seb-immo.com

MONTPELLIER ECUSSON

195 000 €

Réf : 3186

Nbre de lots : 5

Charges annuelles : 160 €

DPE : E

Honoraires : compris à la charge
de l'acquéreur de 5,41% (185.000 €
hors honoraires)

www.mat-seb-immo.com



Un lofty bohème

Aux abords de la Place Candole, un deux pièces rénové et charmant à souhait ! Le séjour s'ouvre sur un petit balcon de ville, la chambre est à l'arrière au calme, deux espaces nuit supplémentaires et bien pensés en mezzanine. Une belle opportunité à saisir au plus vite !



MONTPELLIER - PRES D'ARENES

200 000 €

Cosy & Fun

Réf : 3139

Une rénovation tendance et tout en douceur pour ce deux pièces de 57 m². La pièce de vie est spacieuse et s'ouvre sur un balcon avec vue dans les arbres. De beaux matériaux, beaucoup de charme. Egalement un parking et une cour commune. Une inspi Ibiza qu'on valide complètement !

Nbre de lots : 10

Charges annuelles : 548 €

DPE : D

Honoraires : compris à la charge de l'acquéreur de 5,26 % (190.000 € hors honoraires)



www.mat-seb-immo.com



MONTPELLIER - FIGUEROLLES

239 000 €

Aux couleurs de l'arc-en-ciel

Réf : 3203

Aux portes du cœur de ville du côté de Figuerolles, voici un 4 pièces qui va vous séduire ! Dans un immeuble sécurisé avec ascenseur, cet appartement à tout pour plaire : une grande pièce de vie, deux chambres ainsi qu'un bureau et un joli balcon. Le plus : une place de parking. Il ne manque que vous !

Nbre de lots : 0

Charges annuelles : 2.323,42 €

DPE : C

Honoraires : compris à la charge de l'acquéreur de 5,75 % (226.000 € hors honoraires)



www.mat-seb-immo.com



MONTPELLIER CHAPTAL

244 000 €

Pour s'évader

Réf : 3124

A quelques minutes à pied du centre historique, ce lumineux 4 pièces offre un joli potentiel ! Situé au rez-de-chaussée bien surélevé d'un immeuble entretenu, un rafraîchissement est à prévoir mais on sent qu'il y fait déjà bon vivre !

Nbre de lots : 30

Charges annuelles : 1.057 €

DPE : D

Honoraires : compris à la charge de l'acquéreur de 6,09 % (230.000 € hors honoraires)

www.mat-seb-immo.com

MONTPELLIER CLEMENTVILLE

254 000 €

Réf : 3086

Nbre de lots : 79

Charges annuelles : 1.476 €

DPE : D

Honoraires : compris à la charge
de l'acquéreur de 5,83 % (240.000 €
hors honoraires)

www.mat-seb-immo.com



Aux portes du centre

Charmant 3 pièces dans un environnement calme et apaisant. Les prestations sont soignées. Il a tout, il ne manque que vous !

MONTPELLIER ECUSSON

265 000 €

Réf : 3178

Nbre de lots : 12

Charges annuelles : 1.094,80 €

DPE : D

Honoraires : compris à la charge
de l'acquéreur de 6 % (250.000 €
hors honoraires)

www.mat-seb-immo.com



Un mood cocooning

Au coeur de l'écusson, c'est un véritable cocon qu'est ce grand deux pièces de 52 m² aux volumes généreux. Une jolie rénovation allée au charme de l'ancien... Carreaux de ciment, pierres apparentes et moulures sont au rendez-vous ! Belle chambre avec dressing attenant. Un lieu à découvrir très vite !

MONTPELLIER FIGUEROLLES

291 000 €

Le charme des années 30

Réf : 3090

Cachée dans une impasse de Figuerolles à deux pas de tout et au calme, que de charme pour cette petite maison des années 30. Un granito au sol, 3 pièces en enfilade et un charmant jardin de près de 30 m². Actuellement louée jusqu'en novembre 2025.

DPE : E

Honoraires : compris à la charge de l'acquéreur de 5,82 % (275.000 € hors honoraires)



MONTPELLIER ECUSSON

291 000 €

Réf : 3157

Nbre de lots : 11

Charges annuelles : 831,61 €

DPE : E

Honoraires : compris à la charge
de l'acquéreur de 5,82 % (275.000 €
hors honoraires)

www.mat-seb-immo.com



Loft atypique avec terrasse

Derrière la place du Marché aux Fleurs, au fond de la cour de l'hôtel particulier c'est un havre de paix repensé en loft esprit cocon où vous vous sentirez tellement bien... Une grande chambre et un second espace nuit. La cuisine se prolonge sur une véranda puis sur une terrasse plein ciel. Une pépite au cœur de l'écusson !



MONTPELLIER FIGUEROLLES

316 000 €

Un nid douillet

Réf : 3187

Vous rêvez de vivre en ville et d'avoir une maison, alors nous allons faire de votre rêve une réalité ! Charmante maison située au cœur des rues colorées et pétillantes de Figuerolles. Ce nid douillet est composé d'une grande pièce à vivre et de 2 chambres à l'étage. C'est sur le gâteau . Une cour de 15 m² ! Come on !

DPE : C

Honoraires : compris à la charge de l'acquéreur de 5,33 % (300.000 € hors honoraires)

www.mat-seb-immo.com

335 000 €

Une situation top

Réf : 2996

C'est juste à côté de la Place Saint-Roch que vous allez tomber sous le charme de son grand trois pièces rénové avec soin. La pièce de vie superbe et les deux chambres sont au calme. L'agencement est très bien pensé avec un côté théâtral lui donnant une note atypique.

Nbre de lots : 7

Charges annuelles : 1.370 €

DPE : D

Honoraires : compris à la charge de l'acquéreur de 5,68 % (317.000 € hors honoraires)

www.mat-seb-immo.com





MONTPELLIER ECUSSON

349 000 €

La classe dans l'Ecusson

Réf : 3185

Au dernier étage d'un Hôtel Particulier, ce trois pièces revu par archi va vous surprendre. Ses touches industrielles mixées au charme de l'ancien lui confère un look irrésistible. Une terrasse à l'abri des regards pour votre plus grand plaisir, 2 chambres dont une avec dressing. Tellement rare !

Nbre de lots : 10

Charges annuelles : 745 €

DPE : C

Honoraires : compris à la charge de l'acquéreur de 5,76 %
(330.000 € hors honoraires)

www.mat-seb-immo.com



MONTPELLIER ECUSSON

360 000 €

Un duplex top !

Réf : 3063

Véritable coup de cœur pour ce duplex baigné de lumière situé à deux pas de l'Agora dans l'écusson. Une grande pièce de vie avec un joli parquet en bambou. Trois chambres, un espace bureau en mezzanine. Traversant, des vues dégagées et tellement de charme. Un appartement vraiment canon !



Nbre de lots : 12

Charges annuelles : 1.440 €

DPE : B

Honoraires : compris à la charge
de l'acquéreur de 5,57 % (341.000 €
hors honoraires)

www.mat-seb-immo.com



369 000 €

Loft sublime

Réf : 3075

Au sein d'un sublime hôtel particulier à deux pas de la Préfecture, voilà un lieu qui bouscule les codes et qui vous fera voyager. Une alliance entre le style 18^{ème} français et l'artisanat berbère. De grands volumes avec une belle hauteur sous plafonds. Un appartement magique !

Nbre de lots : 14

Charges annuelles : 904,80 €

DPE : D

Honoraires : compris à la charge de l'acquéreur de 5,43 % (350.000 € hors honoraires)

www.mat-seb-immo.com



MONTPELLIER LAISSAC

380 000 €

Réf : 3108

Nbre de lots : 6

Charges annuelles : 1.541 €

DPE : D

Honoraires : compris à la charge
de l'acquéreur de 5,56 % (360.000 €
hors honoraires)

www.mat-seb-immo.com



Un 4 pièces branché

A deux pas des Halles Laissac, fan du cœur de ville et d'appartements stylés vous allez adorer ce 4 pièces rénové qui a sû conserver le charme de l'ancien. Une très belle pièce à vivre donnant sur un balcon filant. 3 chambres et de belles prestations.

MONTPELLIER ECUSSON

449 000 €

Prendre de la hauteur

Réf : 3040

Une belle adresse pour ce très agréable appartement qui occupe l'entier 4ème et dernier étage d'un immeuble bien entretenu. Entièrement rénové avec beaucoup de goût et de beaux matériaux : cosy & raffiné sont les maîtres mots !

Nbre de lots : 7

Charges annuelles : 1.545 €

DPE : F

Honoraires : compris à la charge de l'acquéreur de 5,15 % (427.000 € hors honoraires)

www.mat-seb-immo.com

MONTPELLIER
JEU DE PAUME

450 000 €

De la lumière !

Réf : 3146

Plongez dans un univers tout en douceur avec ce grand trois pièces qui ne manque pas de charme. Très jolie pièce à vivre baignée de lumière. Un balcon pour profiter de nos belles journées ensoleillées. Deux chambres au calme. Une belle adresse en cœur de ville, alors on le visite ?

Nbre de lots : 4

Charges annuelles : 1.080 €

DPE : B

Honoraires : compris à la charge de l'acquéreur de 4,65 % (430.000 € hors honoraires)





PIGNAN

462 000 €

100 % zen

Réf : 3173

Voici un lieu hors du commun où deux bâtisses s'articulent autour d'un jardin de curé verdoyant, au calme et à l'abri des regards. Une maison de village avec 3 chambres dont une suite parentale, une pièce de vie avec véranda qui s'ouvre sur le patio, un garage, et le gros plus, un T2 complètement indépendant qui offre de nombreuses possibilités.

DPE : C

Honoraires : compris à la charge de l'acquéreur de 5 % (440.000 € hors honoraires)

www.mat-seb-immo.com



MONTPELLIER FAUBOURG DU COURREAU

479 000 €

Comme une maison

Réf : 3009

Du charme et une atmosphère chaleureuse pour ce 4 pièces duplex esprit maison de ville avec entrée indépendante. Chacun son intimité grâce aux 3 suites avec salle d'eau, une agréable et spacieuse pièce de vie traversante, avec cuisine ouverte pour recevoir. On s'y sent si bien... Comme nous, vous allez adorer !

DPE : C

Honoraires : compris à la charge de l'acquéreur de 3,90 %
(461.000 € hors honoraires)

www.mat-seb-immo.com



VIC LA GARDIOLE

542 000 €

Le style indus'

Réf : 2969

L'atypisme donne tout son charme à cette magnifique maison aux lignes épurées de 172 m² située proche de la mer. Qui n'a pas rêvé de profiter de la nature et de l'air marin. 3 chambres dont une suite et atelier dans le jardin ! Bien faisant état d'une délégation de mandat de vente.

DPE : C

Honoraires : à la charge du vendeur.



www.mat-seb-immo.com

548 000 €

Une signature architecturale

Réf : 3027

Vivre dans le présent mais de façon futuriste dans le célèbre Arbre Blanc designé par des architectes de renom ça vous tente ? Alors envolez-vous par l'ascenseur et découvrez ce 75 m² repensé en spacieux deux pièces donnant sur deux belles terrasses ensoleillées.

Nbre de lots : 110

Charges annuelles : 1.144 €

DPE : B

Honoraires : compris à la charge de l'acquéreur de 4,38 % (525.000 € hors honoraires)

www.mat-seb-immo.com



MONTPELLIER BOUTONNET

549 000 €

Réf : 2998

Nbre de lots : 6

Charges annuelles : 1.608 €

DPE : E

Honoraires : compris à la charge
de l'acquéreur de 4.97% (523 000 €
hors honoraires)

www.mat-seb-immo.com



Un coup de cœur

Amoureux de l'Art-Déco, bobo ou encore urbains, ce grand 5 pièces est fait pour vous ! La situation est exceptionnelle au coeur de Boutonnet. Le granito au sol, la hauteur sous plafond et le soleil présent dans tout l'appartement vont vous faire craquer.



572 000 €

Pour vivre heureux

Réf : 3128

Un mot pour définir cette villa : zénitude. Son atmosphère imprégnée de calme et de douceur vous fera encore plus apprécier ses beaux volumes où ses grandes ouvertures laissent place à une belle luminosité. Des prestations soignées et 4 chambres. Côté extérieur, garage et un charmant jardin arboré avec terrasse et piscine.

DPE : C

Honoraires : compris à la charge de l'acquéreur de 4,95 % (545.000 € hors honoraires)

www.mat-seb-immo.com





577 000 €

Un duplex bohème

Réf : 3095

Pas de compromis à faire avec ce magnifique 5 pièces baigné de lumière, articulé autour d'un patio à la décoration végétale et colorée à l'abri des regards. Un bien exceptionnel idéalement placé. Tout simplement AMAZING!

Nbre de lots : 18

Charges annuelles : 1.736 €

DPE : D

Honoraires : compris à la charge de l'acquéreur de 4,91 % (550.000 € hors honoraires)

www.mat-seb-immo.com



MONTPELLIER CITÉ MION

660 000 €

Le style des années 50

Réf : 3010

Si vous aimez vivre en ville mais que vous aspirez au calme et à la sérénité, vous apprécierez cette maison ultra charme et hyper lumineuse. Un spacieux double séjour avec bibliothèque, ouvert sur une terrasse plein Sud, une agréable cuisine dynamique, 3 chambres dont 1 avec dressing, et même un studio indépendant !

DPE : D

Honoraires : compris à la charge de l'acquéreur de 3,94% (635.000 € hors honoraires)





PIGNAN

665 000 €

Chic & contemporain

Réf : 3004

La Californie s'invite dans cette villa accueillante et conviviale aux prestations de qualité. Un intérieur épuré avec de beaux volumes et de la luminosité. Côté extérieur, place à la détente avec piscine en pierre de Bali et jardin arboré. 3 chambres dont une suite, garage et terrasses... Esprit maison de vacances chic !



DPE : A

Honoraires : compris à la charge de l'acquéreur de 4,92 % (650.000 € hors honoraires)

www.mat-seb-immo.com



682 000 €

Un lieu d'exception

Réf : 3167

A deux pas du Peyrou, adresse prisée, un environnement privilégié pour ce grand trois pièces raffiné. La pièce de vie est superbe et se prolonge sur une très belle terrasse où vous pourrez admirer l'ancienne orangerie d'un palais...2 belles chambres avec dressing et salles de bains. Garage. Ascenseur.

Nbre de lots : 10

Charges annuelles : 2.711 €

DPE : C

Honoraires : compris à la charge de l'acquéreur de 5% (650.000 € hors honoraires)

www.mat-seb-immo.com





MONTPELLIER NOUVELLE MAIRIE

699 000 €

Des lignes contemporaines

Réf : 3081

Amoureux de lieux qui sortent de l'ordinaire, voilà la maison qu'il vous faut... 155 m² entièrement revu et corrigé dans un esprit loft contemporain vraiment réussi. Le jardin avec son couloir de nage est topissime, à la fois reposant et accueillant pour vos belles soirées d'été entre amis. 5 chambres dont une suite de plain-pied. Vivons heureux, vivons cochés !



DPE : B

Honoraires : compris à la charge
de l'acquéreur de 4,33 % (670.000 €
hors honoraires)

www.mat-seb-immo.com



MONTPELLIER PLACE CARNOT

703 000 €

Réf : 3148

DPE : C

Honoraires : compris à la charge
de l'acquéreur de 4,93 % (670.000 €
hors honoraires)

www.mat-seb-immo.com



Elle a tout !

Aux portes de l'écusson, amoureux de lieux qui sortent de l'ordinaire cette maison revue et corrigée par architecte dans un esprit loft contemporain est faite pour vous. Le côté 'dedans-dehors' des pièces de vie est tellement agréable. Grande terrasse avec piscine... A l'étage 3 chambres. Garage. Une pépite en ville.

COURNONTERRAL

740 000 €

Réf : 3156

DPE : E

Honoraires : compris à la charge
de l'acquéreur de 4,96 % (705.000 €
hors honoraires)

www.mat-seb-immo.com



Entre mer & ville

Entre la mer et la ville, que de charme pour cette maison vigneronne de près de 300 m² située au coeur du village. Les volumes sont superbes et le jardin est un véritable havre de paix avec ce beau couloir de nage. La maison est séparée en deux habitations mais elles peuvent être réunies très facilement au besoin. Un garage de plus de 100 m².

SAINT DREZERY

745 000 €

La villa qui fait rêver

Réf : 3174

Un bel environnement pour cette villa de plain pied rénovée de manière contemporaine aux prestations soignées. La pièce de vie est très agréable et se prolonge sur le jardin dans un esprit 'in & out' grâce aux larges baies vitrées. 4 chambres dont une suite parentale totalement magique avec une grande mezzanine ! Piscine, jacuzzi sur un terrain de 1.112 m²... Une maison où il fait bon vivre !

DPE : C

Honoraires : compris à la charge de l'acquéreur de 4,2 % (715.000 € hors honoraires)

www.mat-seb-immo.com

JUVIGNAC

832 000 €

Une vue magique

Réf : 3066

C'est bien aux portes de Montpellier que cette superbe villa style Californienne vous propose d'être en vacances toute l'année ! Une vaste pièce à vivre qui s'ouvre sur une terrasse de 250 m² avec une vue panoramique sur la garrigue. Une piscine à débordement pour se détendre et toucher du doigt le paradis... 4 chambres et un grand bureau. So chic, so L.A. !

DPE : B

Honoraires : compris à la charge de l'acquéreur de 4 % (800.000 € hors honoraires)





949 000 €

Maison de maître avec piscine

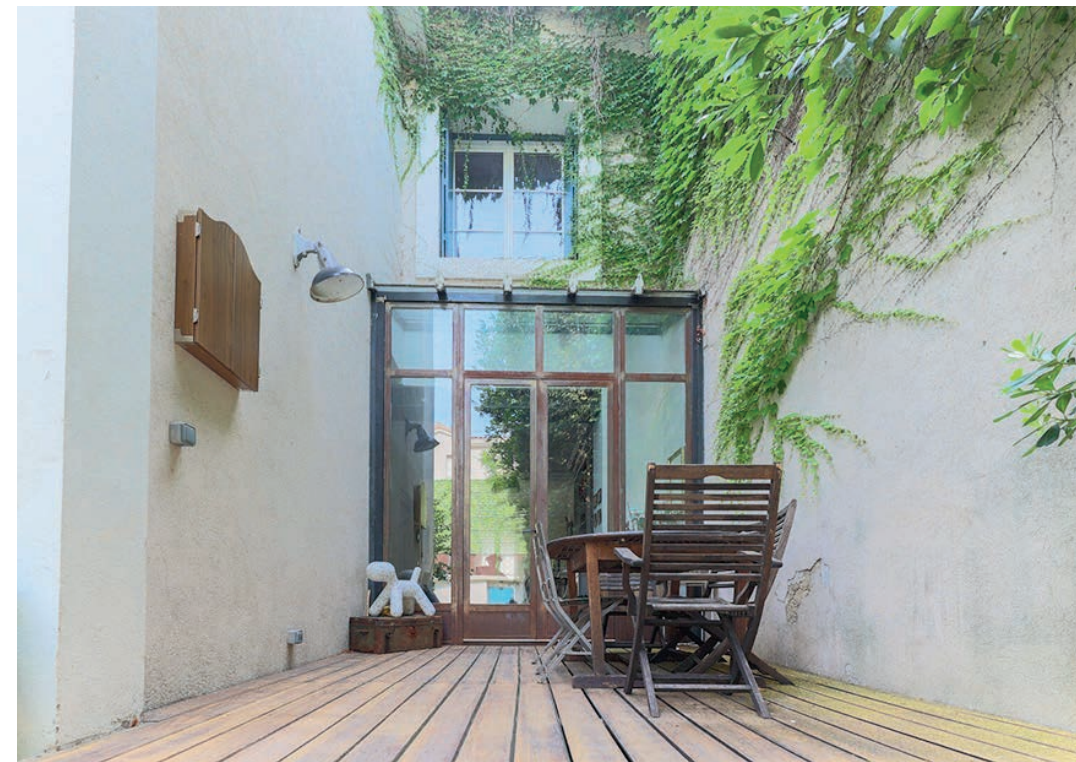
Réf : 3188

Aux portes du coeur de ville, maison de Maître de 190 m² au charme à l'état pur et intégralement restaurée. De très beaux volumes et des éléments anciens à tomber par terre. La verrière s'ouvre sur une terrasse en bois qui se prolonge sur une piscine 7 pièces en totalité et en plus, un garage. Un bien rarissime qui vous laissera sans voix.

DPE : D

Honoraires : compris à la charge de l'acquéreur de 4 % (800.000 € hors honoraires)

www.mat-seb-immo.com





MONTPELLIER ECUSSON

997 000 €

7 pièces unique

Réf : 3136

Plongez dans un univers tout en douceur en poussant la porte de ce superbe 7 pièces articulé, autour d'un patio de 50 m² qui vous fera oublier l'effervescence du cœur de ville. Une atmosphère cocooning, un charme fou et de très beaux volumes 4 chambres dont une suite. Parking privé, cave et local vélo.

Nbre de lots : 7

Charges annuelles : 3.296 €

DPE : C

Honoraires : compris à la charge de l'acquéreur de 4,95 % (950.000 € hors honoraires)

www.mat-seb-immo.com



MONTPELLIER - MILLENAIRE

1 150 000 €

Au centre des tropiques

Réf : 3176

Vous aimez vous démarquer et êtes amoureux du style, cette propriété aux notes néo-coloniales est faite pour vous! Ses 160 m² rénovés donnent sur un magnifique parc de 2400 m². A l'étage vous découvrirez 4 chambres mais pas que....sa terrasse solarium offre une vue imprenable. Ne tardez pas à visiter cette perle rare car ses nombreux atouts sont très convoités!

DPE : D

Honoraires : compris à la charge de l'acquéreur de 4,07 % (1.105.000 € hors honoraires)



www.mat-seb-immo.com



COURNONTERRAL

1 170 000 €

Le paradis !

Réf : 3151

Entre Sète et Montpellier, dans un écrin de verdure une villa ' plaisir ' où vous vous sentirez en vacances toute l'année. Repensée par un architecte dans un esprit contemporain. Le jardin, la piscine et les espaces extérieurs sont superbes... 4 chambres dont une suite ainsi qu'une dépendance de 45 m² en plus des 167 m² de la maison principale. A découvrir...

DPE : C

Honoraires : compris à la charge de l'acquéreur de 4,46 % (1.120.000 € hors honoraires)

www.mat-seb-immo.com



MONTPELLIER ECUSSON

1 198 000 €

Un jardin secret en ville

Réf : 3054

A deux pas du Palais de Justice, poussez la porte de l'hôtel particulier pour découvrir ce duplex aux allures de maison de maître au cœur de l'écusson. Plus de 162 m² intégralement restaurés tout en conservant l'élégance et le cachet de l'ancien. Un bien hors du commun et une situation exceptionnelle.

Nbre de lots : 8

Charges annuelles : 724 €

DPE : D

Honoraires : compris à la charge de l'acquéreur de 4,98 % (1.205.000 € hors honoraires)

www.mat-seb-immo.com



matin
& soir
IMMOBILIER

La sélection
des "Marseillais"



MARSEILLE 5^{ème} BAILLE

549 000 €

Maison de ville

Réf : 472

Fini les copropriétés, vive la liberté. Située entre Lodi et Baille, c'est au calme que nous vous proposons de découvrir cette agréable maison. Trois belles chambres à l'étage, des rangements, de beaux volumes et un véritable extérieur accessible depuis la pièce de vie, tout cela en plein cœur de ville.

DPE : D

Honoraires : compris à la charge de l'acquéreur de 4,57% (525.000 € hors honoraires)

www.mat-seb-immo.com

420 000 €

Au cœur du village

Réf : 490

En plein cœur de Saint-Barnabé. Il y a des lieux uniques, dont cette jolie maison de ville de 65m², au calme absolu. Vous serez séduits par son charme et ses volumes. Vous recherchez une maison fonctionnelle où vous pourrez directement poser vos valises et rêvez de 2 extérieurs, n'attendez plus pour venir la découvrir !

DPE : E

Honoraires : compris à la charge de l'acquéreur de 5,26% (399.000 € hors honoraires)

www.mat-seb-immo.com





LA PENNE SUR HUVEAUNE

699 000 €

Maison Provençale

Réf : 479

Dans un cadre verdoyant, c'est sous le chant des cigales que nous avons découvert cette belle maison aux notes provençales. Son jardin, sa piscine avec son pool house ainsi que les différents espaces extérieurs sont à tomber. Côté intérieur, la maison profite de belles pièces de vie ainsi que de quatre grandes chambres, le tout, sans à vis à vis.

DPE : E

Honoraires : compris à la charge de l'acquéreur de 2,79 %
(680.000 € hors honoraires)

www.mat-seb-immo.com



MARSEILLE 6^{ème} LODI

599 000 €

L'atypique

Réf : 468

C'est à deux pas des écoles, des transports et de cette fameuse vie de quartier tant recherchée, que nous vous avons trouvé cette belle et atypique maison de ville de 2009. Un lieu calme, rempli d'amour, où règne une ambiance chaleureuse et familiale. Tellement 'Mat&Seb'.



DPE : C

Honoraires : compris à la charge
de l'acquéreur de 4,36% (574.000 €
hors honoraires)

www.mat-seb-immo.com



MARSEILLE 4^{ème} CHUTES-LAVIE

995 000 €

Un air de Toscane à Marseille

Réf : 313

Rarissime ! Deux maisons séparées par un délicieux patio arboré de 90m² avec piscine chauffée. La première T3/4, 100 m² de charme, puis la seconde avec 3 appartements 2 pièces et 1 studio. Tout est possible ! Grande maison familiale, investissement, ou la reprise l'activité de location meublée de tourisme générant plus de 80.000 € par an !

DPE : NC

Honoraires : compris à la charge de l'acquéreur de 4,19 % (955.000 € hors honoraires)

www.mat-seb-immo.com



home staging virtual par
www.filiptrajkovski.fr



MARSEILLE 6^{ème} - PREFECTURE

190 000 €

Spacieux deux pièces avec extérieur

Réf : 462

Une localisation topissime au cœur du 6^{ème}, à deux pas de tous les transports. La place Edmond Rostand vous tend les bras pour profiter d'un verre en terrasse ! Un grand deux pièces de 50 m², véritable cocon urbain. Les volumes sont top et vous pourrez même profiter d'une petite terrasse.

Nbre de lots : 60

Charges annuelles : 780 €

DPE : D

Honoraires : compris à la charge de l'acquéreur de 6.74% (178.000 € hors honoraires)



www.mat-seb-immo.com



MARSEILLE 11^{ème} SAINT-MARCEL

434 000 €

Maison avec dépendances

Réf : 422

C'est dans le quartier convivial de Saint Marcel, proche des axes autoroutiers, des transports et dans une impasse paisible, que nous vous proposons une maison familiale à l'atmosphère accueillante et chaleureuse. Vous serez ravi par son caractère, son exposition et son potentiel. La propriété dispose également une dépendance de 26 m².



DPE : D

Honoraires : compris à la charge de l'acquéreur de 5,85% (410.000 € hors honoraires)

www.mat-seb-immo.com



MARSEILLE 6^{ème} CASTELLANE

265 000 €

L'esprit loft

Réf : 471

A proximité du très recherché secteur de Castellane, que vous serez séduits par ce deux pièces de 62 m², baigné de lumière grâce à son orientation Sud-Est. Cet appartement se distingue par son double-séjour, mais aussi sa hauteur sous plafond ainsi que ses grandes ouvertures.

Nbre de lots : 10

Charges annuelles : 840 €

DPE : NC

Honoraires : compris à la charge de l'acquéreur de 6 % (250.000 € hors honoraires)

www.mat-seb-immo.com

MARSEILLE 2^{ème}
LA JOLIETTE

239 000 €

Réf : 434

Nbre de lots : 12

Charges annuelles : 900 €

DPE : D

Honoraires : compris à la charge
de l'acquéreur de 5.75 % (226.000 €
hors honoraires)

www.mat-seb-immo.com



L'agréable 3 pièces avec vue

Au cœur du quartier en plein essor de la Joliette, venez découvrir ce joli trois pièces de 57 m², baigné de lumière tout au long de la journée. Vous pourrez même y contempler la mer depuis la pièce de vie. Avec son emplacement de choix vous pourrez profiter de tout ce que la ville a à vous offrir.



MARSEILLE 12^{ème} - LES TROIS LUCS

350 000 €

Comme une maison de ville

Réf : 474

Une petite résidence charmante à quelques pas du village des Trois Lucs. Profitez du soleil Marseillais avec tous ces espaces extérieurs au calme absolu. Coquette & cosy, deux chambres, un salon et une salle à manger avec cuisine ouverte qui s'ouvre directement sur une immense terrasse de 55 m².

Nbre de lots : 9

Charges annuelles : 1.200 €

DPE : E

Honoraires : compris à la charge de l'acquéreur de 5,11 % (333.000 € hors honoraires)



www.mat-seb-immo.com

MARSEILLE 6^{ème}
VAUBAN

248 000 €

Réf : 481

Nbre de lots : 12

Charges annuelles : 800 €

DPE : D

Honoraires : compris à la charge
de l'acquéreur de 5,53 % (235.000 €
hors honoraires)

www.mat-seb-immo.com



Un max de potentiel

Laissez parler votre imagination pour exploiter la totalité de ce joli trois pièces traversant. Un duplex au super potentiel, au cœur de Vauban, avec façade et toiture votés ! 53 m² habitable avec en bonus, plus de 20 m² de combles aménageables pour agrandir l'espace à l'étage. !



MARSEILLE 4^{ème} LES CHARTREUX

80 000 €

L'invest'

Réf : 482

A deux pas du métro Chartreux, c'est au sein d'une copropriété rénovée, que nous vous ouvrons les portes de ce charmant deux pièces. Au 2^{ème} et dernier étage, au calme et lumineux... Le locataire actuel attend plus que son nouveau propriétaire, un investissement serein.

Nbre de lots : 6

Charges annuelles : 480 €

DPE : E

Honoraires : compris à la charge de l'acquéreur de 8,11 % (74.000 € hors honoraires)

www.mat-seb-immo.com



MARSEILLE 5^{ème} TIMONE

168 000 €

2 pièces avec extérieur
loué

Réf : 476

C'est dans une ambiance village, avec de nombreux commerces et transports que nous vous proposons votre prochain investissement. Un type deux avec une belle hauteur sous plafond, de beaux espaces, et de grandes ouvertures donnant un accès direct à une belle terrasse de 10 m².

Nbre de lots : 40

Charges annuelles : 1.120 €

DPE : NC

Honoraires : compris à la charge de l'acquéreur de 5,66% (159.000 € hors honoraires)

www.mat-seb-immo.com



L'immobilier qui cultive votre différence

MONTPELLIER

Place Saint-Roch
+33 (0)4 67 120 120
contact@mat-seb-immo.com

NÎMES

7, Place aux Herbes
+33 (0)4 48 203 203
nîmes@mat-seb-immo.com

MARSEILLE

126, rue Paradis
+33 (0)4 88 605 605
marseille@mat-seb-immo.com

www.mat-seb-immo.com

