

mat
& seb
IMMOBILIER

L'immobilier qui cultive votre différence

MONTPELLIER

Place Saint-Roch
+33 (0)4 67 120 120

contact@mat-seb-immo.com

NÎMES

7, Place aux Herbes
+33 (0)4 48 203 203

nimes@mat-seb-immo.com

MARSEILLE

126, rue Paradis
+33 (0)4 88 605 605

marseille@mat-seb-immo.com

www.mat-seb-immo.com





La sélection
des "Montpellierains"



SAINT MATHIEU DE TREVIERS

370 000 €

Loft d'artiste

Réf : 3034

Voici un lieu atypique au charme unique ! Du cachet, une jolie rénovation contemporaine, une ambiance chaleureuse et de la luminosité... Que ce soit dans la pièce de vie traversante avec ses nombreuses ouvertures ou au calme dans le jardin clos et arboré vous allez tout de suite vous sentir bien.

Nbre de lots : 2

Charges annuelles : 0,00 €

DPE : B

Honoraires : compris à la charge de l'acquéreur de 5,71 % (350.000 € hors honoraires)

www.mat-seb-immo.com

MONTPELLIER ECUSSON

190 000 €

Réf : 2844

Nbre de lots : 6

Charges annuelles : 693 €

DPE : E

Honoraires : compris à la charge
de l'acquéreur de 6,74 % (178.000 €
hors honoraires)

www.mat-seb-immo.com



Deux pièces cosy

A deux pas du Corum, au 2^{ème} étage d'un petit immeuble, un deux pièces ultra bien agencé ! Double séjour donnant sur une cour intérieure et une chambre à l'arrière au calme. Une belle opportunité à saisir au plus vite !



MONTPELLIER ECUSSON

199 000 €

Un beau potentiel

Réf : 2988

A deux pas de chez nous, dans le quartier de la Place Saint-Roch, au 3^{ème} étage d'un petit immeuble, un 2 pièces qui fera chavirer les plus urbains d'entre vous ! De la lumière, une vue dégagée sur une des rues les plus sympa de l'Écusson, un séjour avec cuisine ouverte et une chambre au calme à l'arrière !

Nbre de lots : 5

Charges annuelles : 840 €

DPE : D

Honoraires : compris à la charge de l'acquéreur de 4,74 % (190.000 € hors honoraires)

www.mat-seb-immo.com

MONTPELLIER CLEMENCEAU

243 000 €

Réf : 2990

Nbre de lots : 49

Charges annuelles : 1 428 €

DPE : D

Honoraires : compris à la charge
de l'acquéreur de 5,65 % (230.000 €
hors honoraires)

www.mat-seb-immo.com



Un cocon en ville

Si vous rêvez d'espace, d'une vue dégagée tout en restant en ville, alors cet appart de plus de 82 m² est fait pour vous ! Traversant, lumineux, deux balcons-terrasses et un ascenseur dans l'immeuble. Une belle opportunité à saisir très vite !



MONTPELLIER ECUSSON

265 000 €

Autour d'un patio

Réf : 3038

Dans une petite rue calme de l'écusson, que de potentiel pour ce trois pièces traversant et articulé, en partie, autour d'un petit patio de 7 m². Deux grandes chambres. Quelques travaux à prévoir mais vous pouvez en faire un petit bijou !

Nbre de lots : 5

Charges annuelles : 731 €

DPE : E

Honoraires : compris à la charge de l'acquéreur de 6 % (250.000 € hors honoraires)

www.mat-seb-immo.com

329 000 €**Pour vivre heureux**

Réf : 2827

Que de charme pour cette maison joliment rénovée! Une pièce à vivre hyper cocooning avec sa cheminée suspendue, une seconde à l'étage très aérée et ultra lumineuse. De beaux parquets, des carreaux de ciment et de beaux espaces. Un petit garage, une grande cave et même un petite terrasse ! Vous allez être charmés, c'est obligé !

DPE : D

Honoraires : compris à la charge de l'acquéreur de 5.79 % (311.000 € hors honoraires)



MONTPELLIER ECUSSON

348 000 €

Réf : 3019

Nbre de lots : 5

Charges annuelles : 930 €

DPE : E

Honoraires : compris à la charge
de l'acquéreur de 5,45 % (330.000 €
hors honoraires)

www.mat-seb-immo.com



A deux pas des Halles

Situé au 2^{ème} et dernier étage d'un beau petit immeuble ancien, voici un 4 pièces ultra charme et bohème ! De belles hauteurs sous plafond, des tomettes au sol, il y fait vraiment bon vivre. Une grande cuisine dinatoire, un séjour et 3 chambres dont une à l'étage aménagée dans une ancienne chambre de bonne !



MONTPELLIER ECUSSON

350 000 €

Une belle découverte

Réf : 2996

C'est juste à côté de la Place Saint-Roch que vous allez tomber sous le charme de son grand trois pièces rénové avec soin. La pièce de vie superbe et les deux chambres sont au calme. L'agencement est très bien pensé avec un côté théâtral lui donnant une note atypique. !

Nbre de lots : 7

Charges annuelles : 1 370 €

DPE : D

Honoraires : compris à la charge de l'acquéreur de 5,80 % (345.000 € hors honoraires)

www.mat-seb-immo.com



MONTPELLIER ECUSSON

360 000 €

Just imagine !

Réf : 2985

Au sein d'un très bel hôtel particulier d'une rue prisée de l'écusson, laissez-vous séduire par ce grand 4 pièces à rénover entièrement. Un beau parquet point de Hongrie, tomettes, moulures et cheminée d'époque... Un potentiel de fou !

Nbre de lots : 7

Charges annuelles : 2 028 €

DPE : NC

Honoraires : compris à la charge de l'acquéreur de 6 % (350.000 € hors honoraires)

www.mat-seb-immo.com



371 000 €

Bohème & coloré

Réf : 3042

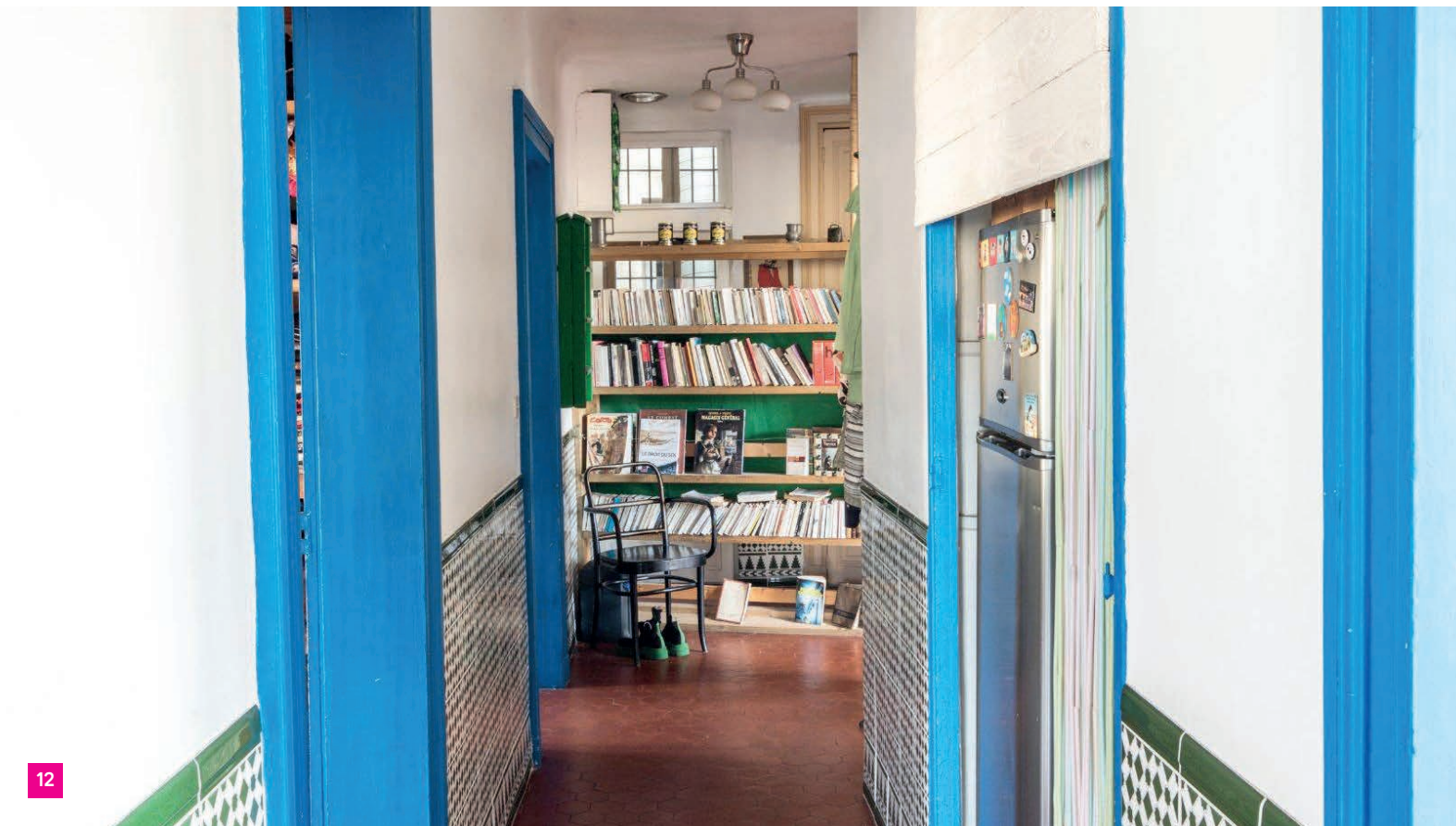
Perché au dernier étage d'un immeuble haussmannien à deux pas de la Comédie, ce 5 pièces va vous faire voyager dans un univers bohème et coloré comme on les aime. De jolies vues dégagées sur les toits et une belle lumière tout au long de la journée. 4 chambres dont une aménagée en studio. !

Nbre de lots : 6

Charges annuelles : 1 200 €

DPE : NC

Honoraires : compris à la charge de l'acquéreur de 6 % (350.000 € hors honoraires)





MONTPELLIER ARBRE BLANC

386 000 €

Bienvenue chez vous

Réf : 3016

Amoureux d'architecture et d'originalité, nous vous avons dégoté la perle rare ! Un appartement de 70 m² dans l'Arbre Blanc, élu plus bel immeuble au monde. Avec ses 2 terrasses ensoleillées votre cocon sera rempli de lumière.

Nbre de lots : 110

Charges annuelles : 0,00 €

DPE : B

Honoraires : compris à la charge de l'acquéreur de 5,75 % (365.000 € hors honoraires)

www.mat-seb-immo.com

MONTPELLIER PEYROU

413 000 €

Réf : 3029

Nbre de lots : 4

Charges annuelles : 1 561,80 €

DPE : D

Honoraires : compris à la charge
de l'acquéreur de 5,90 % (390.000 €
hors honoraires)

www.mat-seb-immo.com



Quelle Vue !

Un emplacement de rêve, une vue à couper le souffle, un agencement optimum... nous vous avons trouvé La pépite qui va rendre jaloux vos amis. Ce trois pièces en dernier étage offre une terrasse panoramique en roof top avec une vue juste amazing !

MONTPELLIER ECUSSON

445 000 €

Réf : 3037

Nbre de lots : 5-11

Charges annuelles : 2 049 €

DPE : B

Honoraires : compris à la charge
de l'acquéreur de 5,95 % (420.000 €
hors honoraires)

www.mat-seb-immo.com



Dans un hôtel particulier

Au sein d'un bel hôtel particulier de l'écusson, poussez la porte et découvrez ce 5 pièces qui a sû conserver tout le charme d'antan... Barres, cheminées d'époque, moulures sont au rendez-vous. 3 chambres et un grand bureau avec mezzanine qui peut servir de 4^{ème} chambre. Une belle découverte...



MONTPELLIER SAINT DENIS

450 000 €

Bien d'exception

Réf : 3000

Quelle belle découverte en poussant la porte de ce 5 pièces de 134 m² occupant l'entier premier étage d'un joli immeuble... Une pièce à vivre superbe avec notamment ses vitraux d'époque et sa verrière esprit jardin d'hiver. Belles hauteurs sous plafond et des pièces spacieuses. Un charme et un potentiel dingue !

Nbre de lots : 7

Charges annuelles : 988 €

DPE : E

Honoraires : compris à la charge de l'acquéreur de 5,88 % (425.000 € hors honoraires)

www.mat-seb-immo.com



477 000 €

Appartement de caractère

Réf : 2992

Montez par l'escalier 17^{ème} quelque peu désuet mais qui en fait tout son charme pour découvrir ce lieu à part... Une atmosphère douce, raffinée sur plus de 105 m². De jolies perspectives depuis l'ensemble des pièces. Les volumes sont superbes sans oublier les différents éléments d'époque 18^{ème} qui ne vous laisseront pas indifférent.

Nbre de lots : 11

Charges annuelles : 1 626,48 €

DPE : D

Honoraires : compris à la charge de l'acquéreur de 6 % (450.000 € hors honoraires)

www.mat-seb-immo.com



MONTPELLIER ECUSSON

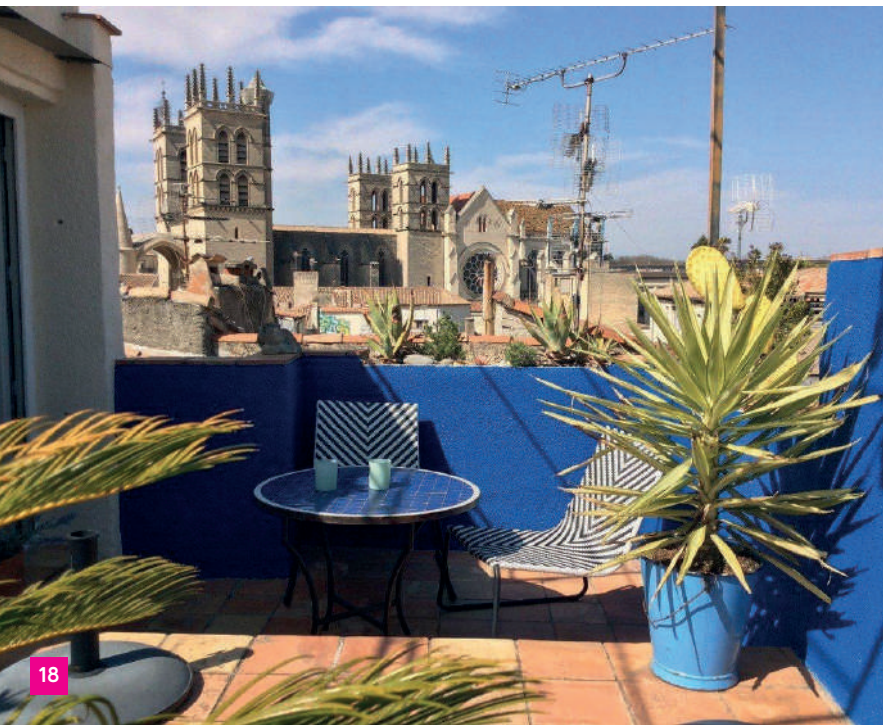
480 000 €

Réf : 2959

DPE : D

Honoraires : compris à la charge
de l'acquéreur de 4,35 % (460.000 €
hors honoraires)

www.mat-seb-immo.com



Duplex avec vue

C'est une invitation au bonheur que l'on vous propose avec ce duplex perché en dernier étage au cœur de l'écusson. Deux terrasses pour prolonger le plaisir, l'une en rooftop avec une vue magique sur la Cathédrale. La seconde dans la continuité de la cuisine. 2 chambres, bureau. Cocooning à souhait, un charme fou et une rénovation soignée. Il a tout !



MONTPELLIER ECUSSON

499 000 €

Une belle rénovation

Réf : 3040

Une belle adresse pour ce très agréable appartement qui occupe l'entier 4^{ème} et dernier étage d'un immeuble bien entretenu. Entièrement rénové avec beaucoup de goût et de beaux matériaux : cosy & raffiné sont les maîtres mots !

Nbre de lots : 7

Charges annuelles : 1 545 €

DPE : NC

Honoraires : compris à la charge de l'acquéreur de 5,05 % (475.000 € hors honoraires)

www.mat-seb-immo.com

MONTPELLIER
FAUBOURG DU COURREAU

499 000 €

Duplex esprit maison

Réf : 3009

Du charme et une atmosphère chaleureuse pour ce 4 pièces duplex esprit maison de ville avec entrée indépendante. Chacun son intimité grâce aux 3 suites avec salle d'eau, une agréable et spacieuse pièce de vie traversante, avec cuisine ouverte pour recevoir. On s'y sent si bien... Comme nous, vous allez adorer !

Nbre de lots : 23

Charges annuelles : 2 400 €

DPE : C

Honoraires : compris à la charge de l'acquéreur de 4.90 % (510 000 € hors honoraires)





MONTPELLIER - BD JEU DE PAUME

535 000 €

Baigné de lumière

Réf : 3017

Une belle adresse pour ce superbe 3 pièces à l'atmosphère cosy et branchée. Le séjour est tellement agréable, baigné de lumière et s'ouvre sur un balcon de ville. La cuisine est conviviale et ses jolis carreaux de ciment rappellent le charme de l'ancien. A l'arrière deux chambres au calme.

Nbre de lots : 4

Charges annuelles : 1 080 €

DPE : B

Honoraires : compris à la charge de l'acquéreur de 4,90 % (510.000 € hors honoraires)



www.mat-seb-immo.com



VIC LA GARDIOLE

542 000 €

Un style à part

Réf : 2969

L'atypisme donne tout son charme à cette magnifique maison aux lignes épurées de 172 m² située proche de la mer. Qui n'a pas rêvé de profiter de la nature et de l'air marin. 3 chambres dont une suite et atelier dans le jardin ! Bien faisant état d'une délégation de mandat de vente.

DPE : C

Honoraires : à la charge du vendeur.

www.mat-seb-immo.com

MONTPELLIER BOUTONNET

580 000 €

Bobo Love

Réf : 2998

Amoureux de l'Art-Déco, bobo ou encore urbains, ce grand 5 pièces est fait pour vous ! La situation est exceptionnelle au coeur de Boutonnet. Le granito au sol, la hauteur sous plafond et le soleil présent dans tout l'appartement vont vous faire craquer.

Nbre de lots : 6

Charges annuelles : 1 608 €

DPE : E

Honoraires : compris à la charge de l'acquéreur de 5,07 % (552.000 € hors honoraires)



MONTPELLIER ARBRE BLANC

598 000 €

Un lieu iconique

Réf : 3027

Vivre dans le présent mais de façon futuriste dans le célèbre Arbre Blanc designé par des architectes de renom ça vous tente ? Alors envollez-vous par l'ascenseur et découvrez ce 75 m² repensé en spacieux deux pièces donnant sur deux belles terrasses ensoleillées.

Nbre de lots : 110

Charges annuelles : 1 144 €

DPE : B

Honoraires : compris à la charge de l'acquéreur de 4 % (575.000 € hors honoraires)

www.mat-seb-immo.com

598 000 €

Si raffiné

Réf : 2939

Si ' raffinement ' pouvait être défini à travers un bien, il s'agirait très certainement de ce 4 pièces tellement...beau ! Des notes chics & bourgeoises avec de sublimes gypseries et autres éléments d'époque tout aussi magique.

Nbre de lots : 10

Charges annuelles : 1 734 €

DPE : D

Honoraires : compris à la charge de l'acquéreur de 4 % (575.000 € hors honoraires)

www.mat-seb-immo.com



MONTPELLIER MEDITERRANNE

630 000 €

Réf : 2955

DPE : C

Honoraires : Honoraires compris à la charge de l'acquéreur de 5 % (600.000 € hors honoraires)

www.mat-seb-immo.com



Maison bohème

Que de charme pour cette maison à l'abri des regards, au coeur du quartier Méditerranée... Agencée sur trois niveaux pour le côté atypique, des matériaux bruts et chaleureux pour l'esprit bohème. Un patio arboré dans le prolongement de la cuisine et une terrasse suspendue côté séjour. 3 chambres, bureau-atelier et garage ! Le top !

PIGNAN

682 000 €

Réf : 3004

DPE : A

Honoraires : compris à la charge
de l'acquéreur de 4,92 % (650.000 €
hors honoraires)

www.mat-seb-immo.com



California livin'

La Californie s'invite dans cette villa accueillante et conviviale aux prestations de qualité. Un intérieur épuré avec de beaux volumes et de la luminosité. Côté extérieur, place à la détente avec piscine en pierre de Bali et jardin arboré. 3 chambres dont une suite, garage et terrasses... Esprit maison de vacances chic... We love it !



MONTPELLIER HALLES LAISSAC

895 000 €

Duplex avec grande terrasse

Réf : 2993

Ce 'loft' avec son séjour cathédrale vous permettra d'exprimer vos idées de déco les plus folles. Près de 70 m² d'open space donnant sur une terrasse de 40 m². 6 pièces, de belles prestations. Au rez-de-chaussée, salle de sport et garage de 140 m². Just amazing !

Nbre de lots : 2

Charges annuelles : 696 €

DPE : C

Honoraires : compris à la charge de l'acquéreur de 3.47 % (865.000 € hors honoraires)

www.mat-seb-immo.com

home staging virtuel par
www.filiptrajkovski.fr



1 470 000 €

Pour contempler la nature

Réf : 2951

Maison de rêve où le temps est suspendu pour contempler au plus près la nature et les étoiles. La pièce de vie est magique avec ses murs totalement vitrés s'ouvrant sur une terrasse comme accrochée à la cime des arbres. 8 pièces dont une dépendance de 96 m². Piscines, pool house sur plus de 6.000 m² de terrain. Un lieu atypique au charme fou !

DPE : C

Honoraires : compris à la charge de l'acquéreur de 5 % (1.400.000 € hors honoraires)

www.mat-seb-immo.com





CASTRIES

1 700 000 €

Une demeure unique

Réf : 2929

Lieu unique chargé d'histoire, où authenticité et contemporain se marient avec goût. Surprenez vos amis avec des réceptions sur les vastes terrasses aux vues dégagées, détendez vous au bord de la piscine après une séance de sauna et de jacuzzi. Des prestations haut de gamme pour ce moulin du XII^{ème} siècle situé dans un écrin de verdure.



DPE : C

Honoraires : compris à la charge de l'acquéreur de 3,98 % (1.635.000 € hors honoraires)

www.mat-seb-immo.com





La sélection
des "Nîmois"

NÎMES COLLINE NORD

1 190 000 €

Réf : 736

DPE : NC

Honoraires : compris à la charge
de l'acquéreur de 3,48 % (1.150.000 €
hors honoraires)

www.mat-seb-immo.com



Villa de rêve

Située sur les collines Nord, proposant un accès rapide vers le centre-ville et l'autoroute. Actuellement divisée en deux espaces, cette villa propose 3 chambres dont une suite parentale de magazine, un spacieux séjour mais également une dépendance de 120 m² offrant la possibilité d'un deuxième logement ou d'exercer son activité !



NÎMES

81 000 €

Un beau potentiel

Réf : 729

Dans une très jolie rue du quartier Gambetta et très proche de la Fac Vauban, voici un deux pièces vendu loué avec des qualités plus sympas les unes que les autres ! Une vue dégagée, de la lumière et une chambre au calme. Petite copropriété et faible charge. On adore !

Nbre de lots : 8

Charges annuelles : 744 €

DPE : E

Honoraires : compris à la charge de l'acquéreur de 8 % (75.000 € hors honoraires)

www.mat-seb-immo.com



NIMES GAMBETTA

81 000 €

**Une rue fleurie du
centre**

Réf : 730

Dans une très jolie rue du quartier Gambetta et très proche de la Fac Vauban, voici un charmant deux situé au second étage d'une petite copropriété. Vendu loué en non meublé. Cet appartement a été entièrement rénové avant d'être mis en location. Parfait pour un investissement ou pour un premier achat !

Nbre de lots : 8

Charges annuelles : 708 €

DPE : E

Honoraires : compris à la charge de l'acquéreur de 8 % (75.000 € hors honoraires)

www.mat-seb-immo.com



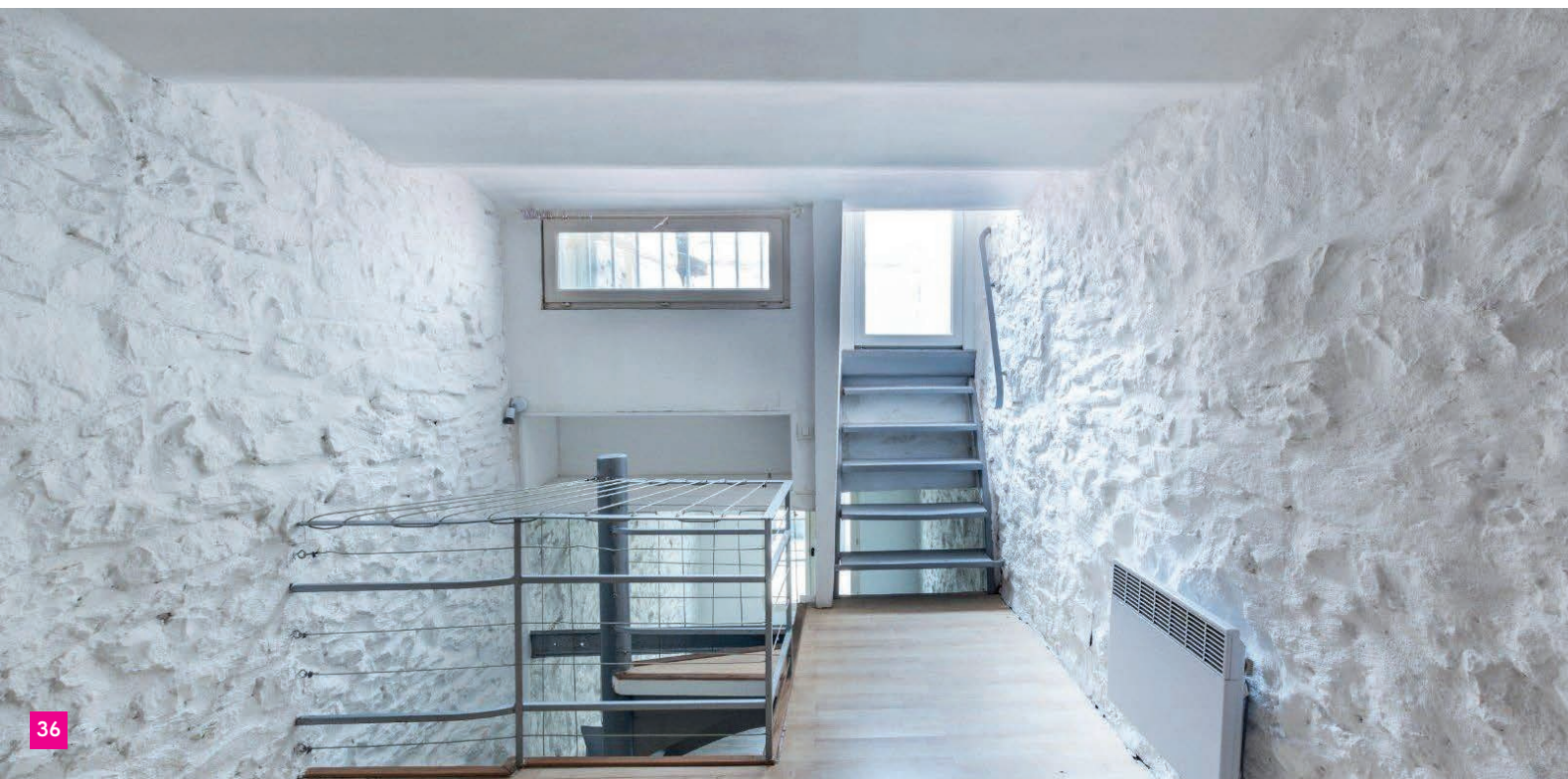
NÎMES LES HALLES

155 000 €

Charmante maisonnette en triplex

Réf : 721

Charmante et complètement insolite, voici une maisonnette d'environ 50 m² pleine de charme située à deux pas des halles de Nîmes. Pierres apparentes, une terrasse et une configuration atypique qui ouvre un éventail de possibilités d'aménagement ! Un 'home sweet home' pas comme les autres !



DPE : D

Honoraires : compris à a charge
de l'acquéreur de 6,90 % (145.000 €
hors honoraires)

www.mat-seb-immo.com

NÎMES ARENES

187 000 €

Réf : 707

Nbre de lots : 7

Charges annuelles : 0,00 €

DPE : D

Honoraires : compris à la charge
de l'acquéreur de 6,86 % (175.000 €
hors honoraires)

www.mat-seb-immo.com



Un cocon baigné de lumière

Une adresse top, un ascenseur, une pièce de vie baignée de lumière, une succession d'éléments de charme, ce deux pièces rénové a vraiment tout pour plaire !

NÎMES LES CARMES

208 000 €

4 pièces dans l'ancien

Réf : 739

A la fois élégant et lumineux, proche du centre ville et au calme, ce spacieux 4 pièces de 102 m² a vraiment tout pour plaire ! Très belle hauteur sous plafond, cheminées d'époque, volets intérieur... Un appartement familial avec double séjour et 3 chambres.

Nbre de lots : 7

Charges annuelles : 1 282,28 €

DPE : C

Honoraires : compris à la charge de l'acquéreur de 6,67 % (195.000 € hors honoraires)

www.mat-seb-immo.com



PROCHE DE NÎMES AUBUSSARGUES

260 000 €

Un havre de paix

Réf : 674

Amateur de biens de charme, voici une maison complètement à part. Entourée de vignes et de garrigue, cette maison en pierre avec jardin intime est située en plein centre d'un village et à moins de 10 minutes des commerces de la cité ducale d'Uzès. Un séjour de 30 m² plein sud avec terrasse, de superbes voûtes, une atmosphère tellement reposante...



DPE : D

Honoraires : compris à la charge
de l'acquéreur de 5,26 % (247.000 €
hors honoraires)

www.mat-seb-immo.com

NÎMES QUAI DE LA FONTAINE

281 000 €

Loft tellement craquant

Réf : 737

Quand un ancien atelier de peinture se transforme en un magnifique Loft ! Voici toute la magie d'une rénovation hors norme... Situé à proximité immédiate des Quais de la Fontaine, cet appartement 3 pièces situé au premier étage d'une petite copropriété à tout pour vous faire craquer..

Nbre de lots : 8

Charges annuelles : 1 142 €

DPE : C

Honoraires : compris à la charge de l'acquéreur de 5,24 % (267.000 € hors honoraires)





NÎMES ECUSSON

290 000 €

Un jardin secret

Réf : 713

Ce somptueux trois pièces situé au premier étage d'un bel hotel particulier vous réserve de belles surprises ! Beaucoup de cachet, une adresse de rêve pour les urbains et pour couronner sa visite... Un jardin à l'abri des regards vous attend pour prolonger vos soirées. Vous serez conquis !

Nbre de lots : 16

Charges annuelles : 1 168 €

DPE : D

Honoraires : compris à la charge de l'acquéreur de 5,45 % (275.000 € hors honoraires)

www.mat-seb-immo.com

NÎMES AMIRAL COURBET

315 000 €

Réf : 666

Nbre de lots : 6

Charges annuelles : 1.044 €

DPE : D

Honoraires : compris à la charge
de l'acquéreur de 5,00 % (300.000 €
hors honoraires)

www.mat-seb-immo.com



De si beaux volumes

Cet appartement bourgeois entièrement rénové propose des volumes agréables, disposant d'une succession d'éléments de charme, Parquet, carreaux de ciments et cheminées en marbre sont au rendez-vous. En plus de ses trois belles chambres, vous pourrez également vous détendre sur son balcon privatif de 6 m².



NÎMES - RÉVOLUTION

339 000 €

Une pépite en ville

Réf : 726

Un emplacement idéal pour cet appartement aux allures romanesques... Au premier étage d'un bel immeuble, cet appartement bourgeois dispose d'agréables volumes, de matériaux nobles, de deux belles chambres et d'un studio indépendant. Une véritable pépite !

Nbre de lots : 8

Charges annuelles : 1 213 €

DPE : C

Honoraires : compris à la charge de l'acquéreur de 5,94 % (320.000 € hors honoraires)

www.mat-seb-immo.com



NÎMES CROIX DE FER

399 000 €

Une piscine en ville

Réf : 735

Charmante maison de ville avec garage, piscine et 4 chambres située en plein centre-ville. Cette maison en pierre a fait l'objet d'une très belle rénovation qui réunit parfaitement modernité et charme de l'ancien. De nombreux espaces de détente, un grand dressing, un poêle à bois... cette maison a tout !



DPE : C

Honoraires : compris à a charge
de l'acquéreur de 5 % (380.000 €
hors honoraires)

www.mat-seb-immo.com



440 000 €

227 m² à sublimer

Réf : 732

Voici sans doute la meilleure occasion d'avoir des bureaux dans un lieu exceptionnel du centre-ville. Grand espace de 227 m² compartimenté en plusieurs pièces pour recevoir des bureaux.

Nbre de lots : 20

Charges annuelles : 2 554 €

DPE : B

Honoraires : compris à la charge de l'acquéreur de 4,17 % (422.400 € hors honoraires)

www.mat-seb-immo.com





NÎMES GUARRIGUES EST

540 000 €

**Comme un air de
provence**

Réf : 716

Sur les collines Nord Est de Nîmes, cette villa avec jardin enchanteur ravive nos souvenirs de vacances ! Extrêmement bien pensée, cette maison en position dominante propose 3 chambres de plain pied, un spacieux séjour, un grand garage et une belle terrasse pour apprécier les essences méditerranéennes que propose le jardin et son superbe coin piscine.

DPE : NC

Honoraires : compris à a charge de l'acquéreur de 4,85 %
(515.000 € hors honoraires)

www.mat-seb-immo.com



PROCHE DE NÎMES MILHAUD

949 000 €

Un parc exceptionnel

Réf : 668

Cette splendide bâtisse de 1620 entièrement restaurée et son sublime parc paysagé sont d'une élégance rare. Elle propose 410 m² réparties sur plusieurs niveaux avec 6 chambres dont 1 suite de 40 m² avec dressing, un vaste séjour + salle à manger, une grande cuisine équipée donnant sur terrasse et surtout.. un cachet exceptionnel !



DPE : D

Honoraires : compris à o charge
de l'acquéreur de 4,98 % (904.000 €
hors honoraires)

www.mat-seb-immo.com



PROCHE DE NÎMES GARONS

995 000 €

Au milieu des oliviers

Réf : 669

Traversez des champs d'oliviers et une magnifique allée pour découvrir cette somptueuse villa. Située sur un magnifique domaine de plus de 5 ha, cette maison est une véritable invitation à la détente qui allie modernité et nature avec des espaces extérieurs tellement apaisants. Profitant de 3 chambres dont deux suites ainsi que des dépendances...

DPE : C

Honoraires : compris à la charge de l'acquéreur de 4,74 % (950.000 € hors honoraires)

www.mat-seb-immo.com

matin
& soir
IMMOBILIER

La sélection
des "Marseillais"



MARSEILLE 2EM VIEUX-PORT

680 000 €

Magnifique 3 pièces avec extérieur & vue

Réf : 407

Élegant 3 pièces baigné de soleil. La pièce de vie s'ouvre sur une terrasse où vous pourrez admirer l'église Saint-Laurent et le Vieux-Port, un réel bonheur en cœur de ville. Pour vivre la vraie vie Marseillaise, il y a la possibilité d'acquérir en plus, un bateau et sa place au Vieux Port...

Nbre de lots : 48

Charges annuelles : 1.860 €

DPE : C

Honoraires : compris à la charge de l'acquéreur de 4,62 % (650.000 € hors honoraires)

www.mat-seb-immo.com

1 095 000 €

Un air de Toscane

Réf : 313

Pour vivre heureux, vivons cachés décrit bien l'esprit de cette oasis charme, bohème et tellement séduisante... une invitation au voyage à l'abri des regards. 10 pièces réparties sur deux maisons, la première avec 3 appartements 2 pièces et 1 studio puis une seconde de 100 m² 3/4 pièces, séparée par un délicieux patio arboré de 90 m² avec piscine chauffée.

DPE : NC

Honoraires : compris à la charge de l'acquéreur de 4,29 % (1.050.000 € hors honoraires)

www.mat-seb-immo.com





MARSEILLE 12EME MONTOLIVET

429 000 €

Terrasse avec vue

Réf : 416

Laissez-vous émerveiller par cette vue exceptionnelle sur le massif de l'étoile. Plus de 130 m² de terrasse pour admirer le coucher de soleil un verre à la main. Un T3 cosy, charme et ultra calme dans une résidence de standing à deux pas du cœur du village, il ne vous laissera pas indifférent.

Nbre de lots : 33

Charges annuelles : 1.800 €

DPE : NC

Honoraires : compris à la charge de l'acquéreur de 5,93 % (405.000 € hors honoraires)

www.mat-seb-immo.com

MARSEILLE 10EME PONT DE VIVAUX

230 000 €

Réf : 418

Nbre de lots : 38

Charges annuelles : 1.860 €

DPE : B

Honoraires : compris à la charge
de l'acquéreur de 6,98 % (215.000 €
hors honoraires)

www.mat-seb-immo.com



Joli T3 avec terrasse et box

Situé dans une résidence récente, au calme, avec une vue dégagée, nous vous proposons de découvrir ce merveilleux trois pièces. Une décoration soignée, de beaux équipements, et une exposition qui vous permettra depuis toutes les pièces, d'admirer les plus beaux coucher de soleil marseillais.



MARSEILLE 1ER - LONGCHAMPS

690 000 €

Duplex de charme

Réf : 387

Comment ne pas craquer face à cet appartement si agréable : cheminées, carreaux de ciment, tomettes, une belle terrasse végétalisée,... Deux jolies pièces de vie, un extérieur de 37 m² végétalisé et trois chambres agréables à l'étage.



Nbre de lots : 5

Charges annuelles : 1.000 €

DPE : NC

Honoraires : compris à la charge de l'acquéreur de 3,29 % (668.000 € hors honoraires)

www.mat-seb-immo.com



MARSEILLE 7EME VALLON DES AUFFES

340 000 €

Ancien cabanon

Réf : 386

Dans l'une des rues du prisé Vallon des Auffes, se trouve un ancien cabanon aux multiples possibilités. Laissez vos idées vous envahir pour écrire la nouvelle histoire de ce lieu magique où vous pourrez profiter de son extérieur entre deux baignades à la piscine naturelle.

DPE : NC

Honoraires : compris à la charge de l'acquéreur de 6,25 %
(320.000 € hors honoraires)

www.mat-seb-immo.com



1 099 000 €

Maison avec grand jardin

Réf : 349

Qui n'a pas rêvé d'avoir une maison avec un jardin de 217 m² à 10 minutes à pieds de la mer ? Une rénovation aboutie tout en conservant de beaux volumes. 3 chambres dont une suite, une pièce de vie de 52 m² et de multiples possibilités. Une maison ensoleillée, reposante et accueillante pour de magnifiques moments conviviaux.

DPE : B

Honoraires : compris à la charge de l'acquéreur de 3,79 % (1.059.000 € hors honoraires)

www.mat-seb-immo.com





MARSEILLE 6EME PREFECTURE

419 000 €

L'URBAIN

Réf : 359

Situé dans le quartier chic & urbain de Préfecture, c'est au sein d'une jolie copropriété que nous vous ouvrons les portes de ce grand quatre pièces. Au quatrième étage sur cour, cet appartement dispose d'une pièce à vivre de 37 m² ensoleillée tout au long de la journée grâce à sa double exposition.



Nbre de lots : 10

Charges annuelles : 640 €

DPE : D

Honoraires : compris à la charge de l'acquéreur de 4,75 % (400.000 € hors honoraires)

www.mat-seb-immo.com



MARSEILLE 13EME - MALPASSE

165 000 €

3/4 pièces ensoleillé

Réf : 420

Dans une rue calme à proximité des commerces et transports, un joli T4 traversant dans lequel vous bénéficierez d'une grande luminosité avec une exposition idéale ! Possibilité d'acquérir un box.



Nbre de lots : 51

Charges annuelles : 2.000 €

DPE : C

Honoraires : compris à la charge de l'acquéreur de 5,10 % (157.000 € hors honoraires)

www.mat-seb-immo.com

MARSEILLE 3EME SAINT-LAZARE

119 000 €

Réf : 405

Nbre de lots : 10

Charges annuelles : 867 €

DPE : D

Honoraires : compris à la charge
de l'acquéreur de 6,25 % (112.000 €
hors honoraires)

www.mat-seb-immo.com



Fort potentiel locatif

Belle opportunité dans un quartier en plein développement. Valeur sûre pour ce trois pièces au potentiel certain, à rénover intégralement. Une résidence principale proche du centre-ville et des transports ou un investissement locatif à deux pas de l'université, à vous de choisir !



MARSEILLE 12EME LES TROIS LUCS

398 000 €

Melrose Place

Réf : 377

Une petite résidence charmante à quelques pas du village des Trois Lucs. Profitez du soleil Marseillais avec tous ces espaces extérieurs au calme absolu. Coquette & cosy, deux chambres, un salon et une salle à manger avec cuisine ouverte qui s'ouvre directement sur une immense terrasse de 55 m².

Nbre de lots : 9

Charges annuelles : 1.200 €

DPE : D

Honoraires : compris à la charge de l'acquéreur de 4,74 % (380.000 € hors honoraires)

www.mat-seb-immo.com



MARSEILLE 4EME CHARTREUX

90 000 €

Agréable T2 optimisé

Réf : 282

A deux pas du métro Chartreux, c'est au sein d'une copropriété rénovée, que nous vous ouvrons les portes de ce charmant deux pièces. Au 2^{ème} et dernier étage, au calme et lumineux... Le locataire actuel attend plus que son nouveau propriétaire, un investissement serein.

Nbre de lots : 6

Charges annuelles : 480 €

DPE : E

Honoraires : compris à la charge de l'acquéreur de 7,14 % (84.000 € hors honoraires)

www.mat-seb-immo.com



L'immobilier qui cultive votre différence

MONTPELLIER

Place Saint-Roch
+33 (0)4 67 120 120
contact@mat-seb-immo.com

NÎMES

7, Place aux Herbes
+33 (0)4 48 203 203
nîmes@mat-seb-immo.com

MARSEILLE

126, rue Paradis
+33 (0)4 88 605 605
marseille@mat-seb-immo.com

www.mat-seb-immo.com

