

# Orpi

#117

Des femmes et des hommes  
pour votre bien

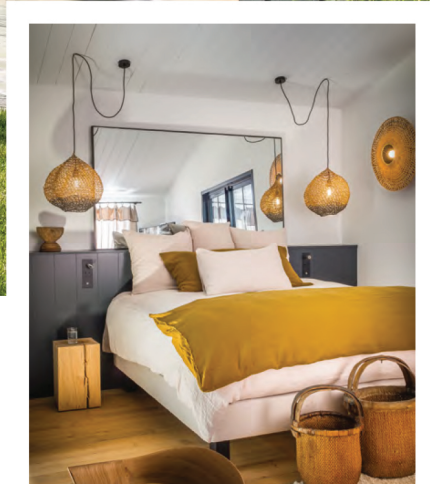
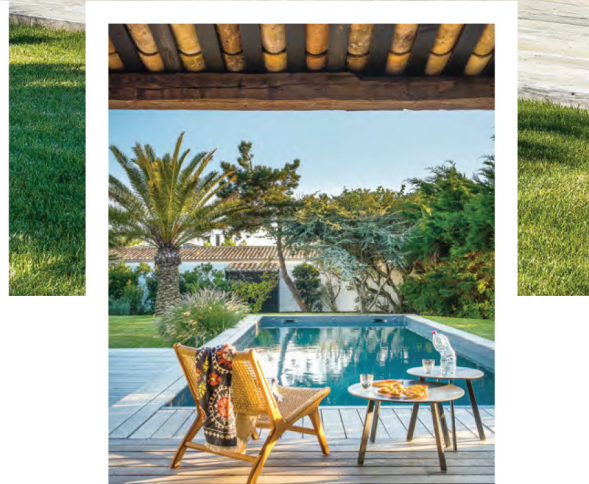
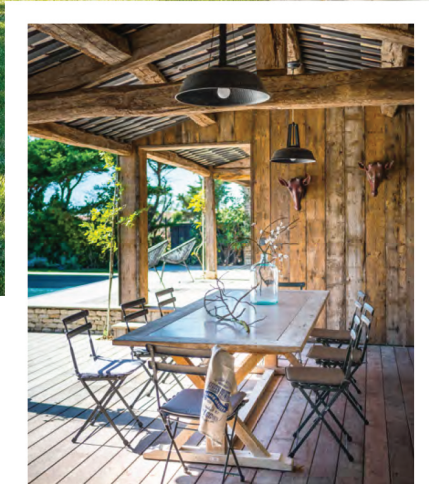


Île de Ré  
Immobilier

Orpi professionnel de l'immobilier sur l'île de Ré depuis 40 ans

# Réalisation

plans & maîtrise d'œuvre



*Maxime Reguin*  
06 63 53 94 94  
m.reguin@re-alisation.com

*Mélanie Barathon*  
06 86 61 52 13  
melanie-barathon@orange.fr



### LES PORTES EN RE

3 239 500 €

3 100 000 € honoraires exclus. Honoraires 4,50 % TTC à la charge de l'acquéreur



Coup de cœur

AGENCE SAINT YVES LA COUARDE  
05 46 42 55 55

### Maison

Réf : 5858

Propriété de prestige nichée au calme de son magnifique jardin paysagé. Composée, salon, mezzanine, salle à manger, cuisine, 3 chambres. L'annexe 1 chambre en suite, sauna. Cuisine d'été complète le jardin avec piscine. Garage. DPE : B



### LA FLOTTE

2 330 000 €

2 219 000 € honoraires exclus. Honoraires 5 % TTC à la charge de l'acquéreur



Coup de cœur

AGENCE PARIS ILE DE RÉ  
LA FLOTTE 05 46 09 67 85

### Maison

Réf : 8515

Cette authentique bâtisse du XIX<sup>ème</sup> siècle idéalement située vous séduira par son charme et sa grande cour pavée. Elle comprend un agréable salon séjour avec cheminée, une cuisine aménagée, une buanderie et une salle d'eau. A l'étage, vous découvrirez un magnifique salon bibliothèque, une chambre, un bureau et une suite parentale. Dépendances et garage. DPE : NC



### LE BOIS PLAGE EN RE

**2 200 000 €**

2 100 000€ honoraires exclus, honoraires 4,76% TTC à la charge de l'acquéreur



AGENCE DE LA PLAGES  
05 46 09 20 81

### Villa prestige

Réf : 648

Magnifique maison d'architecte, nichée au fond d'une venelle, exposée Sud. Cette villa, allie intimité et très belle qualité de prestations. Spacieuses pièces de réception et suite parentale sont tournées vers le jardin paysagé. A l'étage, 5 chambres très confortables. Piscine chauffée est entourée de murs en pierre, salle à manger d'été et garage double. DPE : NC



### LES PORTES EN RE

**1 990 000 €**

1 890 000 € honoraires exclus. Honoraires 5,29 % TTC à la charge de l'acquéreur

**Exclusivité**



AGENCE SAINT YVES LES PORTES  
05 46 29 62 09

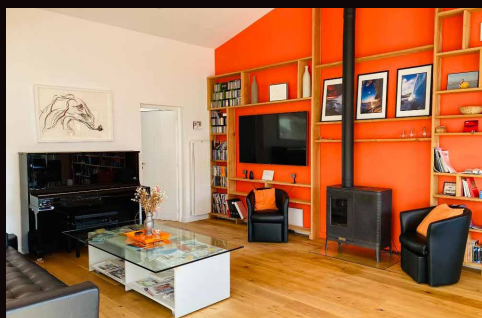
### Maison

Réf : 5869

Sur une belle parcelle, entre le golf et la plage des 3 Cailloux, maison de 200 m<sup>2</sup> composée, vaste séjour, cuisine, 3 chambres, 2 salles d'eau, garage dépendances à aménager. La maison demande une petite remise au gout du jour. DPE : D

# Notre Sélection Prestige

## île de Ré



### RIVEDOUX PLAGE

1 470 000 €

1 400 000 € honoraires exclus. Honoraires 5 % TTC à la charge de l'acquéreur

Vue Mer



AGENCE PARIS ILE DE RÉ  
RIVEDOUX 05 46 09 80 79



### Maison

Réf : 8520

Venez découvrir cette belle maison d'architecte ! Idéalement située et lumineuse, elle comprend un salon-séjour, cuisine ouverte, arrière cuisine, deux chambres avec salle d'eau. A l'étage, deux chambres dont une avec terrasse et une magnifique vue sur l'océan, salle de bain. Grande terrasse orientée ouest et dépendances. Stationnement pour trois véhicules. DPE : D



### LES PORTES EN RE

1 452 000 €

1 390 000 € honoraires exclus. Honoraires 4,46 % TTC à la charge de l'acquéreur

Rare



AGENCE SAINT YVES LES PORTES  
05 46 29 62 09



### Maison

Réf : 5870

Pour les amoureux du Fier, à une minute à pied de la plage grâce à un passage privé muni d'un portillon, cette maison de plain pied, chaleureuse et familiale, se compose d'une pièce de vie avec sa cheminée, cuisine indépendante, 3 chambres, 1 salle de bain. 2 chambres indépendantes, un cellier, et un garage. Des travaux de rénovation sont à prévoir. DPE : G



### SAINT-MARTIN-DE-RÉ

1 383 000 €

Honoraires à la charge du vendeur

Exclusivité



MORGAN MORICE IMMOBILIER  
05 46 01 03 65

### Maison

Réf: 1314

A proximité immédiate du port, cette grande maison de famille n'attend plus que vous pour reprendre vie et devenir le lieu de vos meilleurs souvenirs. En tout quatre chambres et trois pièces de vie autour d'une cour ensoleillée et sans vis-à-vis. DPE : NC



### RIVEDOUX PLAGE

1 323 000 €

1 260 000 € honoraires exclus. Honoraires 5 % TTC à la charge de l'acquéreur

Coup de cœur



AGENCE PARIS ILE DE RÉ  
RIVEDOUX 05 46 09 80 79

### Maison

Réf: 8562

Véritable coup de cœur pour cette magnifique maison de caractère avec vue mer. Vous serez séduits par l'espace de vie traversant et la suite parentale. A l'étage, trois grandes chambres, une salle de bain et un bureau. Vous apprécierez le bel extérieur avec préau. Une buanderie, une annexe et plusieurs stationnements dont un garage complètent ce bien. DPE : D

# Notre Sélection Prestige

## île de Ré



### LE BOIS-PLAGE-EN-RÉ

1 272 000 €

1 200 000 € honoraires exclus. Honoraires 6 % TTC à la charge de l'acquéreur



AGENCE SAINT YVES LA FLOTTE  
05 46 66 21 21

### Maison

Réf : 5871

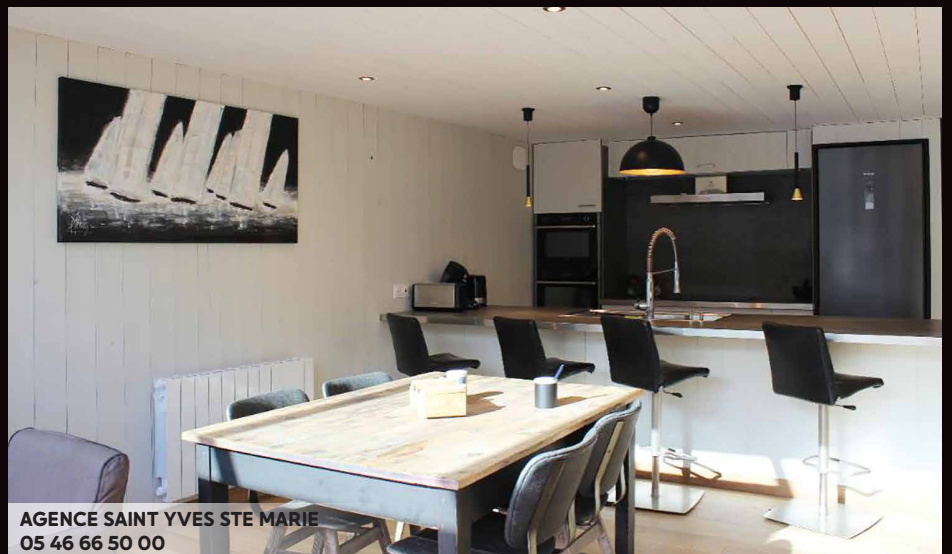
Le Bois Plage - Situé au Morinand, proche de Saint martin, très belle parcelle de 960 m<sup>2</sup> environ. Cet ensemble immobilier est composée d'une maison ancienne de plain pied de 95 m<sup>2</sup> environ, 4 chambres, séjour et coin cuisine, salle d'eau et wc. Un chai de 70 m<sup>2</sup> environ au sol avec étage. DPE : NC



### SAINTE MARIE DE RE

765 000 €

730 000 € honoraires exclus. Honoraires 4,79 % TTC à la charge de l'acquéreur



AGENCE SAINT YVES STE MARIE  
05 46 66 50 00

### Maison

Réf : 5848

Située dans le cœur du village de Sainte Marie de Ré, cette charmante maison de pays est entièrement rénovée. Entrée, pièce de vie sur cour, cuisine. A l'étage : 2 chambres. Garage à vélos. A découvrir rapidement ! DPE : E

# Orpi Nos Succès 2021

170 Ventes réalisées par le réseau Orpi Île de Ré







# AMÉNAGEMENT DE CUISINES SUR-MESURE



ÉLÉGANCE, FONCTIONNALITÉ ET DESIGN ITALIEN

**DS Cuisines**

170, rue Jules Ferry - 17940 Rivedoux-Plage - Tél. 09 87 74 95 73  
dclerc@dscuisines-iledere.com - www.dscuisines-iledere.com

## LES PORTES EN RE

3 239 500 €

3 100 000 € honoraires exclus. Honoraires 4,50 % TTC à la charge de l'acquéreur

Coup de cœur



AGENCE SAINT YVES LA COUARDE  
05 46 42 55 55

Maison

Propriété de prestige nichée au calme de son magnifique jardin paysagé. Composée, salon, mezzanine, salle à manger, cuisine, 3 chambres. L'annexe 1 chambre en suite, sauna. Cuisine d'été complète le jardin avec piscine. Garage. DPE : B

Réf : 5858

## SAINT MARTIN DE RE

2 415 000 €

2 300 000 € honoraires exclus. Honoraires 5 % TTC à la charge de l'acquéreur

Vue Mer



AGENCE SAINT YVES  
05 46 66 21 21

Maison

Magnifique maison ancienne avec vue imprenable sur mer et port. Au calme.. Elle se compose d'un salon avec cheminée, d'un séjour, d'une cuisine aménagée et équipée. 5 chambres. . Patio et cour.. DPE : F

Réf : 5768

## LE BOIS PLAGE EN RE

2 200 000 €

2 100 000€ honoraires exclus, honoraires 4,76% TTC à la charge de l'acquéreur

Coup de cœur



AGENCE DE LA PLAGE  
05 46 09 20 81

Villa prestige

Magnifique maison d'architecte, très belle qualité de prestations. Spacieuses pièces de réception et suite parentale. A l'étage, 5 chambres. A l'extérieur : Piscine, salle à manger d'été, garage double. Jardin entièrement paysagé. DPE : NC

Réf : 648

## LES PORTES EN RE

1 990 000 €

1 890 000 € honoraires exclus. Honoraires 5,29 % TTC à la charge de l'acquéreur

Exclusivité



AGENCE SAINT YVES LES PORTES  
05 46 29 62 09

Maison

Sur une belle parcelle, entre le golf et la plage des 3 Cailloux, maison de 200 m<sup>2</sup> composée, vaste séjour, cuisine, 3 chambres, 2 salles d'eau, garage dépendances à aménager. La maison demande une petite remise au gout du jour. DPE : D

Réf : 5869

## ST MARTIN DE RE

1 790 000 €

1 700 000 € honoraires exclus. Honoraires 5,29 % TTC à la charge de l'acquéreur

À saisir



AGENCE SAINT YVES LA FLOTTE  
05 46 66 21 21

Maison

Saint Martin de Ré. Spacieuse villa proche mer. Elle se compose d'une entrée, cuisine aménagée et équipée, séjour, salon ainsi que de 6 chambres.. Dépendance comprenant un espace balnéo. Garage.Terrain clos et arboré.. DPE : NC

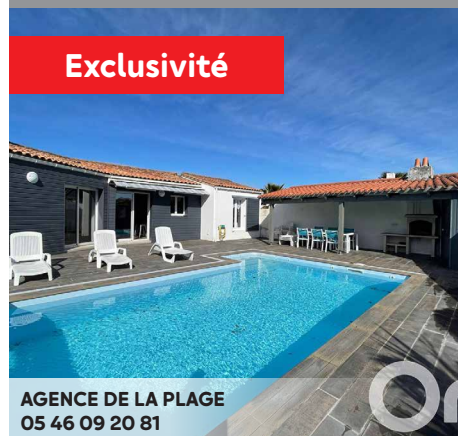
Réf : 5844

## LE BOIS PLAGE EN RE

1 688 000 €

1 600 000€ honoraires exclus, honoraires 5,5% TTC à la charge de l'acquéreur

Exclusivité



AGENCE DE LA PLAGE  
05 46 09 20 81

A 100m de la plage

Rare ! Idéalement située, à 100m de la plage ! Espace de vie de 70 m<sup>2</sup>. 4 chambres, dont 1 suite parentale, 2 salles d'eau et 2 w.c , un préau. Confort, luminosité, exposition Sud-est. Stationnements et local vélos. DPE : NC

Réf : 646

## LA FLOTTE

1 606 500 €

1 530 000 € honoraires exclus. Honoraires 5 % TTC à la charge de l'acquéreur



### Maison

Maison bien située comprenant une grande pièce de vie, cuisine, buanderie, salle d'eau, une chambre et une suite parentale. A l'étage, une mezzanine, une chambre, salle d'eau et wc. Un beau jardin et un garage complètent ce bien. DPE : D

AGENCE PARIS ILE DE RÉ  
LA FLOTTE 05 46 09 67 85

Réf : 8575

## LA FLOTTE

1 575 000 €

1 500 000 € honoraires exclus. Honoraires 5 % TTC à la charge de l'acquéreur



### Exclusivité

### Local commercial

Emplacement d'exception pour cet immeuble comprenant un restaurant sur deux niveaux, un bar avec mezzanine et terrasse (exploitable indépendamment), et un studio au 2ème étage. Au sous-sol, cave, laboratoire et vestiaires. DPE : NC

AGENCE PARIS ILE DE RÉ  
RIVEDOUX 05 46 09 80 79

Réf : 8554

## LES PORTES EN RE

1 452 000 €

1 390 000 € honoraires exclus. Honoraires 4,46 % TTC à la charge de l'acquéreur



### Nouveauté

### Maison

Amoureux du Fier, à une minute à pied de la plage grâce à un passage privé, Maison chaleureuse et familiale, composée pièce de vie avec cheminée, cuisine, 3 chambres. 2 chambres indépendantes, garage. Rénovation à prévoir. DPE : G

AGENCE SAINT YVES LES PORTES  
05 46 29 62 09

Réf : 5870

## LA FLOTTE

1 365 000 €

1 300 000 € honoraires exclus. Honoraires 5 % TTC à la charge de l'acquéreur



### Maison

A proximité du port, maison récente de plain-pied avec pièce de vie lumineuse exposée sud, trois chambres, stationnements et porche d'accueil. Agréable jardin avec entrée indépendante. Belles possibilités d'extension ou division. DPE : NC

AGENCE PARIS ILE DE RÉ  
LA FLOTTE 05 46 09 67 85

Réf : 8523

## RIVEDOUX PLAGE

1 250 000 €

1 179 400 € honoraires exclus. Honoraires 5,99 % TTC à la charge de l'acquéreur



### Maison

Belle maison idéalement située comprenant un séjour, une cuisine avec cellier, une chambre et salle d'eau. A l'étage, 3 chambres et 1 salle de bain. Deux annexes avec une chambre en mezzanine chacune. Stationnements et piscine. DPE : NC

AGENCE PARIS ILE DE RÉ  
LA FLOTTE 05 46 09 67 85

Réf : 8496

## STE MARIE DE RE

1 113 000 €

1 050 000 € honoraires exclus. Honoraires 6 % TTC à la charge de l'acquéreur



### Maison

Charmante maison de 11 pièces. Le rez-de-chaussée dessert 4 chambres, un espace de vie exposé sud, 3 SDE et 2 jardins. A l'étage, une buanderie, 2 appartements de 3 pièces indépendants meublés. Terrain attendant avec parking. DPE : D

AGENCE PARIS ILE DE RÉ  
RIVEDOUX 05 46 09 80 79

Réf : 8543

## LA COUARDE-SUR-MER

1 081 200 €

1 020 000 € honoraires exclus. Honoraires 6 % TTC à la charge de l'acquéreur

**Nouveauté**



RÉ AGENCE OUEST  
BY PARIS ILE DE RÉ 05 46 29 88 19

### Maison

Belle maison comprenant une grande pièce de vie, cuisine ouverte, 2 chambres, SDB et SDE. A l'étage, 2 chambres, grenier aménagé, SDB et douche. L'extérieur se compose d'une cour, garage, et d'un jardin avec une annexe à aménager. DPE : NC

Réf : 8581

## SAINT MARTIN DE RE

1 050 000 €

Honoraires à la charge du vendeur

**Exclusivité**



MORGAN MORICE IMMOBILIER  
05 46 01 03 65

### Maison

Maison 142 m<sup>2</sup> habitables, dont une annexe de 25 m<sup>2</sup>. Idéalement située en intra-muros, elle se compose d'un séjour/salle à manger de 50 m<sup>2</sup>, de deux chambres, d'un bureau/mezzanine de 21 m<sup>2</sup> et de deux salles d'eau/wc. Jardin de 70 m<sup>2</sup>. DPE : E

Réf : 1312

## RIVEDOUX PLAGE

1 007 000 €

950 000 € honoraires exclus. Honoraires 6 % TTC à la charge de l'acquéreur



AGENCE PARIS ILE DE RÉ  
RIVEDOUX 05 46 09 80 79

### Maison

Maison de plain-pied avec jardin comprenant une pièce de vie, cuisine, 2 chambres et salle d'eau. De l'autre côté de la cour centrale, le chai comprend une pièce de vie avec cuisine, 2 chambres, salle d'eau. Préau et dépendance. DPE : NC

Réf : 8579

## SAINT CLEMENT DES BALEINES

997 500 €

950 000 € honoraires exclus. Honoraires 5 % TTC à la charge de l'acquéreur

**Jolie vue sur le Phare**



AGENCE SAINT YVES ARS  
05 46 29 90 21

### Maison

Succombez au charme de cette maison neuve située au Gillieux dans un endroit calme entre la cote sauvage et la fameuse plage de la Conche. Pour finir un beau jardin ensoleillé et sans vis à vis avec un jacuzzi sera vous séduire. DPE : D

Réf : 5829

## LOIX

981 750 €

935 000 € honoraires exclus. Honoraires 5 % TTC à la charge de l'acquéreur

**À saisir**



AGENCE SAINT YVES LA COUARDE  
05 46 42 55 55

### Maison

Maison centre village cuisine, séjour, salon cheminée, 4 chambres. Etage, 2 chambres. Plusieurs accès offrant le confort d'une cour Deux entrées permettant des accès vélos/terrasse/ maison séparés. A visiter rapidement !!! DPE : E

Réf : 5860

## LA FLOTTE

975 000 €

920 000 € honoraires exclus. Honoraires 5,98 % TTC à la charge de l'acquéreur

**À saisir**



AGENCE SAINT YVES LA FLOTTE  
05 46 66 21 21

### Maison

Ile de ré - immobilier - La Flotte en Ré - Maison de plain-pied comprenant : une belle pièce de vie, avec cheminée, donnant sur la terrasse et la piscine, 4/5 chambres, bureau.. Grand garage et stationnement DPE : NC

Réf : 5856

## SAINTE MARIE DE RE

950 000 €

Honoraires à la charge du vendeur

Exclusivité



MORGAN MORICE IMMOBILIER  
05 46 01 03 65

### Maison

Maison de 124 m<sup>2</sup> sur parcelle de 580 m<sup>2</sup>, piscinable & située à La Noue. Séjour/salle à manger de 47 m<sup>2</sup> exposé sud, quatre chambres, dont une en rez-de-chaussée, deux salles d'eau. Evolution du bâti possible. DPE : NC

Réf : 1306

## SAINT MARTIN DE RE

936 000 €

900 000 € honoraires exclus. Honoraires 4 % TTC à la charge de l'acquéreur

Coup de cœur



AGENCE SAINT YVES LA FLOTTE  
05 46 66 21 21

### Maison

Ile De Ré - Saint Martin De Ré - Maison d'habitation en excellent état comprenant un séjour, cuisine aménagée et équipée, 4 chambres, 2 salles d'eau. Bureau. Garages. Jardin clos. Piscine hors sol DPE : E

Réf : 5849

## LE BOIS PLAGE EN RE

935 000 €

890 000€ honoraires exclus, honoraires 5,06% TTC à la charge de l'acquéreur

Exclusivité



AGENCE DE LA PLAGE  
05 46 09 20 81

### Projet de rénovation

Spacieuse maison, à rénover totalement, exposée plein Sud, située au calme. Un permis de construire, inclus dans le prix de vente (hors travaux), a été déposé pour la rénovation complète de la maison, Dossier complet sur demande. DPE : F

Réf : 645

## SAINT CLEMENT DES BALEINES

915 000 €

870 000 € honoraires exclus. Honoraires 5,17 % TTC à la charge de l'acquéreur

Idéal location



AGENCE SAINT YVES ARS  
05 46 29 90 21

### Maison

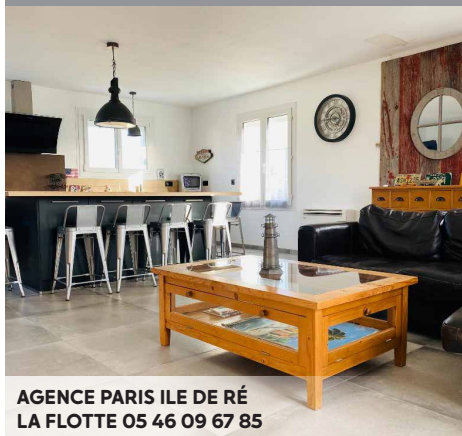
Maison lumineuse, située à proximité des Plages se compose d'une entrée, 1 chambre en rdc, salle de douche et WC, belle pièce de vie avec cuisine ouverte aménagée et équipée donnant sur une terrasse avec piscine chauffée. DPE : A

Réf : 5842

## LA FLOTTE

899 000 €

850 000 € honoraires exclus. Honoraires 5,76 % TTC à la charge de l'acquéreur



AGENCE PARIS ILE DE RÉ  
LA FLOTTE 05 46 09 67 85

### Maison

Maison comprenant à l'étage une pièce de vie lumineuse, cuisine aménagée, 3 chambres, SDE avec wc. Une terrasse surplombe le jardin clos de murs de pierres avec stationnements. Au rdc, un grand sous-sol avec atelier et buanderie. DPE : NC

Réf : 8568

## LA FLOTTE

795 000 €

750 000 € honoraires exclus. Honoraires 6 % TTC à la charge de l'acquéreur

À saisir



AGENCE PARIS ILE DE RÉ  
LA FLOTTE 05 46 09 67 85

### Maison

Maison lumineuse de plain-pied comprenant un séjour, salle à manger et cuisine équipée. L'espace nuit est composé d'une salle d'eau et de 3 chambres dont une suite. Garage et stationnements. Possibilité d'agrandir et piscinable. DPE : E

Réf : 8566

## SAINTE MARIE DE RE

795 000 €

750 000 € honoraires exclus. Honoraires 6 % TTC à la charge de l'acquéreur

Coup de cœur



Maison

Idéalement située entre plage et village, maison de plain pied composée d'une lumineuse pièce de vie avec cuisine ouverte, 3 chambres, un garage, jardin avant et arrière permettant de belles perspectives d'évolution, à découvrir. DPE : NC

AGENCE SAINT YVES STE MARIE  
05 46 66 50 00

Réf : 5868

## SAINTE MARIE DE RE

765 000 €

730 000 € honoraires exclus. Honoraires 4,79 % TTC à la charge de l'acquéreur

Coup de cœur



Maison

Située dans le cœur du village de Sainte Marie de Ré, cette charmante maison de pays est entièrement rénovée. Entrée, pièce de vie sur cour, cuisine. A l'étage : 2 chambres. Garage à vélos. A découvrir rapidement ! DPE : E

AGENCE SAINT YVES STE MARIE  
05 46 66 50 00

Réf : 5848

## RIVEDOUX PLAGE

763 200 €

720 000 € honoraires exclus. Honoraires 6 % TTC à la charge de l'acquéreur

À saisir



Maison

A proximité des commerces et au calme, maison lumineuse de plain-pied avec trois chambres, salon-séjour, cuisine ouverte, salle d'eau, 2 wc, bureau et cellier. Garage et place de parking. Locataires en place jusqu'en octobre 2022. DPE : D

AGENCE PARIS ILE DE RÉ  
RIVEDOUX 05 46 09 80 79

Réf : 8519

## SAINT MARTIN DE RE

742 000 €

700 000€ honoraires exclus, honoraires 6% TTC à la charge de l'acquéreur

Exclusivité



Appartement T4

Triplex de 4 Pièces. VUE D EXCEPTION sur l'îlot de Saint-Martin-de-Ré ! Appartement entièrement rénové, vue UNIQUE sur le port, les remparts et la mer. Garage et local vélos ! DPE : NC

AGENCE DE LA PLAGE  
05 46 09 20 81

Réf : 647

## LA FLOTTE

710 200 €

670 000 € honoraires exclus. Honoraires 6 % TTC à la charge de l'acquéreur

Coup de cœur



Maison

Maison de village pleine de charme avec sa cour pavée ensoleillée. Elle comprend un salon séjour avec cheminée, cuisine. A l'étage, chambre parentale avec SDB. Un chai attenant avec pièce de vie, SDE et 2 chambres en mezzanine. DPE : NC

AGENCE PARIS ILE DE RÉ  
LA FLOTTE 05 46 09 67 85

Réf : 8584

## RIVEDOUX PLAGE

710 000 €

675 000 € honoraires exclus. Honoraires 5,19 % TTC à la charge de l'acquéreur

Coup de cœur



Maison

Maison de pays avec cour intérieure et jacuzzi. Beaucoup de charme. Cuisine, séjour, Etage suite parentale 2 chambres salle d'eau. Pour y vivre toute l'année ou en résidence secondaire et/ou en rapport. A découvrir rapidement ! DPE : D

AGENCE SAINT YVES STE MARIE  
05 46 66 50 00

Réf : 5866

## RIVEDOUX PLAGE

689 000 €

650 000 € honoraires exclus. Honoraires 6 % TTC à la charge de l'acquéreur

**Nouveauté**



AGENCE PARIS ILE DE RÉ  
RIVEDOUX 05 46 09 80 79

### Maison

Au coeur des Bragauds, maison de plain-pied à rafraîchir offrant une pièce de vie avec cuisine ouverte, 2 chambres, buanderie, salle d'eau, wc et grand garage. Extension possible dans le garage (déclaration de travaux acceptée). DPE : F

Réf : 8578

## SAINTE MARIE DE RE

689 000 €

650 000 € honoraires exclus. Honoraires 6% TTC à la charge de l'acquéreur

**Exclusivité**



AGENCE PARIS ILE DE RÉ  
LA FLOTTE 05 46 09 67 85

### Maison

Venez découvrir cette agréable maison de village composée d'une pièce de vie avec cheminée et d'une cuisine aménagée ouverte sur la cour. A l'étage, l'espace nuit comprend trois chambres, un bureau et une salle de bain. Un garage. DPE : NC

Réf : 8571

## RIVEDOUX PLAGE

669 600 €

620 000 € honoraires exclus. Honoraires 8 % TTC à la charge de l'acquéreur

**Exclusivité**



AGENCE PARIS ILE DE RÉ  
LA FLOTTE 05 46 09 67 85

### Terrain

Idéalement situé, terrain à vendre avec contrat de maîtrise d'oeuvre. Maison d'env. 130m<sup>2</sup> habitables avec belle pièce de vie, expo sud, 4 chambres, piscine, garage. Projet fini 1.313.000 euros. PC à déposer avec maître d'oeuvre. DPE : NC

Réf : 8574

## LOIX

657 200 €

620 000 € honoraires exclus. Honoraires 6 % TTC à la charge de l'acquéreur

**Vue Mer**



AGENCE PARIS ILE DE RÉ  
RIVEDOUX 05 46 09 80 79

### Maison

Maison vue mer offrant au rez-de-chaussée deux chambres, une salle d'eau, buanderie, wc. A l'étage, une belle pièce de vie avec cuisine ouverte et vue panoramique sur la mer et la zone naturelle. Terrasse plein sud. Garage à vélo. DPE : G

Réf : 8481

## SAINTE MARIE

657 000 €

619 987 € honoraires exclus. Honoraires 5,97 % TTC à la charge de l'acquéreur



AGENCE SAINT YVES STE MARIE  
05 46 66 50 00

### Maison

Elle se compose au rez-de-chaussée : d'une entrée, d'une cuisine accès sur cour, séjour avec cheminée. A l'étage : 3 chambres, dégagement, 2 salles d'eau. Garage. A découvrir rapidement ! Pour y vivre toute l'année. DPE : NC

Réf : 5854

## SAINTE MARIE DE RE

655 000 €

620 000 € honoraires exclus. Honoraires 5,65 % TTC à la charge de l'acquéreur

**À saisir**



AGENCE SAINT YVES STE MARIE  
05 46 66 50 00

### Maison

Située dans le cœur du village maison de plain pied avec cour. Au rdc pièce de vie, cuisine ouverte sur cour, 2 chambres. Patio et garage à vélos. A découvrir rapidement ! Idéal pour un pied à terre. DPE : E

Réf : 5852

## SAINT MARTIN DE RE

636 000 €

600 000€ honoraires exclus, honoraires 6% TTC à la charge de l'acquéreur

**Nouveauté**



MORGAN MORICE IMMOBILIER  
05 46 01 03 65

**Maison**

Maison plain-pied 75 m<sup>2</sup> avec joli jardin. Idéalement située en intra-muros, deux chambres, un séjour/cuisine de 35 m<sup>2</sup>, une salle d'eau/wc, une cave. Evolution du bâti possible. DPE : E

Réf: 1311

## SAINT MARTIN DE RE

620 000 €

Honoraires à la charge du vendeur

**Exclusivité**



MORGAN MORICE IMMOBILIER  
05 46 01 03 65

**Maison**

Charmante maison située à 150m du port de Saint-Martin-de-Ré. Elle dispose d'une pièce de vie avec cuisine ouverte donnant sur une terrasse, à l'étage trois chambres & une salle d'eau. Parfaite pour les vacances et la location. DPE : F

Réf: 1303

## RIVEDOUX PLAGE

583 000 €

550 000 € honoraires exclus. Honoraires 6 % TTC à la charge de l'acquéreur

**Nouveauté**



AGENCE PARIS ILE DE RÉ  
RIVEDOUX 05 46 09 80 79

**Maison**

Maison composée au rdc d'une pièce de vie avec cuisine aménagée, buanderie, wc, double garage. A l'étage, 3 chambres, salle d'eau avec wc. Jardin clos de murs, préau permettant une extension et deux terrasses Ouest et Est. DPE : D

Réf: 8586

## SAINTE-MARIE-DE-RÉ

530 000 €

500 000 € honoraires exclus. Honoraires 6 % TTC à la charge de l'acquéreur

**Maison**



AGENCE SAINT YVES STE MARIE  
05 46 66 50 00

Située dans une jolie venelle fleurie, cette charmante maison rhétaise se compose d'une grande pièce de vie avec cheminée, cuisine ouverte, Donnant sur une grande terrasse au calme. A découvrir rapidement. DPE : NC

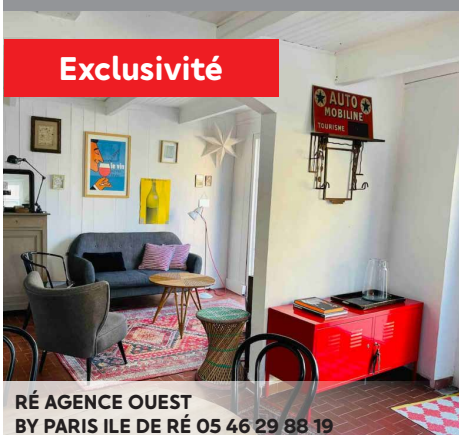
Réf: 5838

## LA COUARDE-SUR-MER

502 900 €

470 000 € honoraires exclus. Honoraires 7 % TTC à la charge de l'acquéreur

**Exclusivité**



RÉ AGENCE OUEST  
BY PARIS ILE DE RÉ 05 46 29 88 19

**Maison**

Maison au coeur du village avec sa cour orientée sud. Elle se compose au rdc, d'un salon, salle à manger, cuisine, et wc. A l'étage, un pallier dessert deux chambres et salle d'eau. Espace vélos et stationnement devant la maison. DPE : NC

Réf: 8580

## SAINTE MARIE DE RE

500 000 €

470 000 € honoraires exclus. Honoraires 6,38 % TTC à la charge de l'acquéreur

**À saisir**



AGENCE SAINT YVES LA FLOTTE  
05 46 66 21 21

**Maison**

Charmante maison ancienne au coeur du village, à deux pas des commerces et de la plage. Deux entrées permettent l'accès à la maison, rdc: un séjour, une cuisine indépendante, une salle d'eau et à l'étage, trois chambres DPE : E

Réf: 5867



## RIVEDOUX PLAGE

486 000 €

450 000 € honoraires exclus. Honoraires 8 % TTC à la charge de l'acquéreur



### Terrain

Idéalement situé, terrain à vendre avec contrat de maîtrise d'oeuvre. Maison d'env. 107m<sup>2</sup> habitables avec belle pièce de vie, 3 chambres, piscine et stationnement. Projet fini 1.060.000 euros. PC à déposer avec le maître d'oeuvre. DPE : NC

AGENCE PARIS ILE DE RÉ  
LA FLOTTE 05 46 09 67 85

Réf : 8573

## LES PORTES EN RE

477 000 €

450 000 € honoraires exclus. Honoraires 6 % TTC à la charge de l'acquéreur



### Maison

Maison très ancienne à rénover de plain-pied, couloir desservant une cuisine indépendante 2 chambres. Une autre aile cuisine, chambre. Stationnement pour 2 voitures jardin clos bien exposé venez la découvrir rapidement!! DPE : D

AGENCE SAINT YVES ARS  
05 46 29 90 21

Réf : 5810

## SAINT-MARTIN-DE-RÉ

262 150 €

245 000 € honoraires exclus. Honoraires 7 % TTC à la charge de l'acquéreur



À saisir

### Appartement type 2

Appartement proche du port et des commerces dans une résidence avec piscine. Bon rapport locatif. Vendu meublé. DPE : NC

AGENCE PARIS ILE DE RÉ  
SAINT MARTIN 05 46 09 40 00

Réf : 8503

## LA FLOTTE

251 450 €

235 000 € honoraires exclus. Honoraires 7 % TTC à la charge de l'acquéreur



### Appartement type 2

A deux minutes à pied du marché, appartement composé d'une pièce de vie avec coin cuisine, une chambre avec rangements, une salle d'eau et un wc séparé. Petite terrasse au soleil. Charges de 600 euros/an environ. DPE : G

AGENCE PARIS ILE DE RÉ  
LA FLOTTE 05 46 09 67 85

Réf : 8500

## LA FLOTTE

199 800 €

185 000 € honoraires exclus. Honoraires 8 % TTC à la charge de l'acquéreur



### Appartement type 1

Idéalement situé, découvrez ce joli studio meublé idéal pour profiter de l'île de Ré en toute saison. Petite copropriété de 6 lots avec charges de 220 euros/an environ. Dossier complet à l'agence DPE : NC

AGENCE PARIS ILE DE RÉ  
LA FLOTTE 05 46 09 67 85

Réf : 8536

## LA COUARDE SUR MER

112 350 €

105 000 € honoraires exclus. Honoraires 7 % TTC à la charge de l'acquéreur



Rare

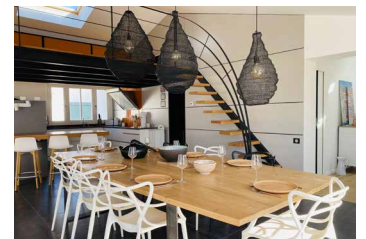
### Terrain

Terrain de loisirs de 410m<sup>2</sup> inconstructible dans un environnement résidentiel. Le terrain dispose d'un petit bâtiment de 7 m<sup>2</sup> avec cuisine/SDE et WC. Présence de deux Mobil homes et 2 caravanes. Compteur eau, edf, sur le terrain. DPE : NC

AGENCE SAINT YVES LA COUARDE  
05 46 42 55 55

Réf : 5839

Orpi Île de Ré, déjà plus de **100 biens** en **gestion locative annuelle** et **saisonnnière**, rejoignez-nous.



V O L V O

# L'ÉLECTRIQUE EST LÀ POUR LONGTEMPS, SAUF À CE PRIX.

À PARTIR DE 37 950 € (1)

Roulez vers l'avenir en toute sérénité avec le nouveau Volvo XC40 Recharge 100% électrique, ses 3 ans d'assurance tous risques offerts et 3 ans d'entretien et garantie inclus (2)

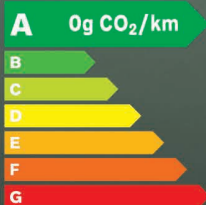
NOUVEAU VOLVO XC40 RECHARGE | 100% ÉLECTRIQUE



AUTONOMIE JUSQU'À

**420 KM** \*\*

100% ÉLECTRIQUE



(1) Tarif conseillé au 10/01/2022 pour un XC40 Recharge Start, intégrant une remise de 4% et le bonus écologique de 6 000 €. Offre valable pour toute commande avant le 31/03. (2) Garantie constructeur 3 ans sans limite de kilométrage et entretien 3 ans / 100 000 km inclus\*. Cotisation d'assurance offerte sur 3 ans en formule « Tous Risques » souscrite auprès d'Allianz, sous réserve d'éligibilité\*. Offre sur 3 ans maximum à compter de la livraison du véhicule, sauf résiliation du contrat d'assurance\* ou vente du véhicule/changement de locataire avant la fin des 3 ans. Volvo ne prendra pas en charge ni ne remboursera les cotisations auprès d'un autre assureur. Le souscripteur bénéficie d'un droit de renonciation de 14 jours à compter de la souscription du contrat d'assurance. Contrat non cessible. Allianz IARD, SA au capital de 991 967 200 €, 1 cours Michelet - CS 30051 - 92076 Paris La Défense Cedex - 542 110 291 RCS. \*Conditions sur [volvocars.fr](http://volvocars.fr). \*\* **Modèle présenté : XC40 Recharge Start** avec options peinture métallisée exclusive et jantes optionnelles 20" au prix de **43 900 € TTC** (après remise et bonus de 2 000 € déduit).

Cycle mixte WLTP : Consommation électrique (kWh/100 km) : 18.7 - 25.  
Autonomie électrique (km) : 400 - 422. Données en cours d'homologation.

[VOLVOCARS.FR](http://VOLVOCARS.FR)

Pour les trajets courts, privilégiez la marche ou le vélo. #SeDéplacerMoinsPolluer



**VOLVO LA ROCHELLE - 9 impasse de Pologne, 17138 PUILBOREAU - 05 46 31 11 11**

**VOLVO SAINTES - 5 rue de l'Echalas, 17100 SAINTES - 05 46 82 15 70**



Des femmes et des hommes  
pour votre bien

## 12 AGENCES SUR L'ÎLE DE RÉ

### AGENCE SAINT-YVES

Route de Saint-Clément  
17590 Ars-en Ré  
Tél. 05 46 29 90 21  
saintyves@orpi.com

### AGENCE SAINT-YVES

25 bis Avenue du Mail  
17670 La-Couarde-sur Mer  
Tél. 05 46 42 55 55  
saintyves@orpi.com

### AGENCE SAINT-YVES

6 Place de liberté  
17880 Les-Portes-en-Ré  
Tél. 05 46 29 62 09  
saintyves@orpi.com

### AGENCE SAINT-YVES

10 rue Jean-Henry Lainé  
( sur le port)  
17630 La-Flotte-en-Ré  
Tél. 05 46 66 21 21  
saintyves@orpi.com

### AGENCE SAINT-YVES

1 rue de la Boulangère  
(place des tilleuls)  
17740 Sainte-Marie-de-Ré  
Tél. 05 46 66 50 00  
saintyves@orpi.com

### MORGAN MORICE IMMOBILIER

30 rue de Sully  
17410 Saint-Martin-de-Ré  
Tél. 05 46 01 03 65  
mmi@orpi.com

### AGENCE DE LA PLAGE

4 rue de la Glacière  
17580 Le-Bois-Plage-en-Ré  
Tél. 05 46 09 20 81  
Fax 05 46 09 18 43  
contact@orpiagencedelaplage.fr

### ORPI PRO CHR & COMMERCE

1 rue des Salières  
17410 Saint-Martin-de-Ré  
Tél. 05 46 01 04 29  
chr@orpiopro.com  
www@orpiopro.com

### AGENCE PARIS ÎLE DE RÉ

20 rue du marché  
17630 la-Flotte-en-Ré  
Tél. 05 46 09 67 85  
Fax 05 46 09 55 75  
paris.laflotte@orpi.com

### AGENCE PARIS ÎLE DE RÉ

166 rue Jules Ferry  
17940 Rivedoux plage  
Tél. 05 46 09 80 79  
Fax 05 46 09 27 98  
paris.rivedoux@orpi.com

### AGENCE PARIS ÎLE DE RÉ

Place de l'Église  
17410 Saint-Martin-de-Ré  
Tél. 05 46 09 40 00  
Fax 05 46 09 40 50  
paris.stmartin@orpi.com

### RÉ AGENCE OUEST BY PARIS ILE DE RÉ

14 Grande Rue  
17670 LA COUARDE SUR MER  
Tél. 05 46 29 88 19  
paris.reagenceouest@orpi.com

## NOS MÉTIERS :

- Transaction
- Gestion
- Location annuelle et saisonnière
- Locaux professionnels

**AGENCE SAINT-YVES & du PORT** – Siège Social n : 6 Place de la liberté – 17880 LES PORTES-EN-RÉ – route de St Clément 17590 ARS-EN-RE – 25bis avenue du Mail 17670 LA COUARDE-SUR-MER – 1 rue de la Boulangère 17740 SAINTE-MARIE-DE-RE 10 rue Henry Lainé 17630 LA FLOTTE . Carte professionnelle N°CPI 17022018000035409 délivrées par la CCI de la Rochelle le 11/09/2018. Titulaire de la Carte SARL FGI. Garantie Financière. Transaction sur immeubles et fonds de commerce . GALIAN ASSURANCES : 89 Rue de la BO2TIE – 75008 PARIS – Montant de la Garantie : 480 000 € | **AGENCE PARIS ILE DE RÉ** – SAS au capital de 130 000 euros, siège social 166 rue Jules Ferry 17940 Rivedoux-Plage – 6b cours Bailli des Ecotais 17410 SAINT-MARTIN-DE-RÉ – 20 rue du Marché 17630 LA FLOTTE, SIREN 309 575 926 RCS La Rochelle, Carte professionnelle T et G n° CPI 1702 2018 000 023 685 délivrée par la CCI La Rochelle le 15 janvier 2020, Caisse de Garantie Socaf 26 avenue de Suffren 75015 PARIS | **AGENCE DE LA PLAGE** , 4 rue de la glacière 17580 LE BOIS-PLAGE-EN-RE | **MORGAN MORICE IMMOBILIER** SARL au capital de 7 500 € – SIREN 448 695 791 – Carte Professionnelle : CPI 1702 2016 000 010 384 / CCI de la Rochelle | **CHR & COMMERCE** SARL au capital de 1 000 € - SIREN 847 551 512 – Carte Professionnelle : CPI 1702 2019 000 039 688 / CCI de la Rochelle – Garantie : CEGC 16, rue Hoche Tour Kupka B TSA 39999 92919 La Défense Cedex.