

# ESPACES ATYPIQUES

## NOTRE SÉLECTION DE BIENS À BORDEAUX ARCACHON CAP-FERRET

#5 — Hiver 2022



Le réseau d'agences spécialisé dans l'immobilier atypique

**“Trouvez le bien qui  
vous ressemble.”**



**Clément KAUFMANN**  
Directeur Espaces Atypiques  
Bordeaux Arcachon – Cap Ferret

# Édito

« Des biens d'expression »

Une maison californienne sur les hauteurs de Bouillac, un ancien chai réhabilité aux Chartrons, une maison d'architecte au Bouscat... Des habitations qui traduisent une réelle philosophie de vie.

Les clients qui viennent nous voir veulent s'exprimer à travers le bien qu'ils vont acheter, ils vont l'investir selon leur goût, leur mode de vie. Espaces Atypiques leur met le pied à l'étrier. Découvrez notre sélection de biens d'expression du moment.

**CLÉMENT KAUFMANN**

# Qui sommes-nous ?

Avec 66 agences en France et une présence sur autant de départements, le réseau Espaces Atypiques est la référence en matière d'immobilier coup de cœur.

Les biens atypiques que nous proposons sont le reflet de notre passion pour le design, l'architecture et la décoration : des lieux différents, originaux, rares... des biens d'expression.

- Une maison d'architecte pour les passionnés
- Une rénovation contemporaine pour allier passé et mode de vie actuel
- Un loft pour voir venir l'avenir
- Un bien à rénover pour tout imaginer
- Un patio pour s'oxygéner après une longue journée
- Une vue mer pour s'échapper
- Un appartement en centre-ville avec terrasse...

Tous les rêves sont accessibles.



**ESPACES  
ATYPIQUES**

# Notre réseau en chiffres\*

**66**

AGENCES  
DANS

**56**

DÉPARTEMENTS

**1,1 Mrd€**

MONTANT DES  
BIENS VENDUS

**45,7 M€**

DE CHIFFRE D'AFFAIRES

**+43%**

DE PROGRESSION

**8,3 M**

NOMBRE DE VISITES

**40 M**

PAGES VUES  
SUR LE SITE

**410 000**

FANS SUR LES  
RÉSEAUX SOCIAUX

f in @ p y

**171 000**

CONTACTS PARTOUT  
EN FRANCE.

**6 000**

MANDATS SIGNÉS

**400**

COLLABORATEURS

**150**

RECRUTEMENTS PRÉVUS

**4 M€**

BUDGET DE  
COMMUNICATION

**BIENS D'EXPRESSION**

\*Chiffres remis à jour  
au 1<sup>er</sup> janvier 2022

# L'agence Espaces Atypiques Bordeaux

## Une famille de collaborateurs



Aventure humaine avant tout, votre équipe locale est composée de personnalités issues de domaines variés (la communication, l'hôtellerie de luxe, l'art...) mais qui se retrouvent autour d'une même passion et de valeurs communes.

L'agence, nichée rue Notre-Dame aux Chartrons, reçoit ses clients dans une ambiance confortable et privilégiée.

À l'écoute de votre projet, l'équipe de spécialistes de l'agence Espaces Atypiques Bordeaux saura dénicher pour vous des biens immobiliers d'exception.

95 rue Notre Dame 33000 Bordeaux

Notre coup  
de cœur

# MAISON D'ARCHITECTE AU BOUSCAT

LE BOUSCAT – 790 000€ – REF : 1051

Situé à proximité du Parc Bordelais, superbe projet d'architecte de 130 m<sup>2</sup> sur 2 niveaux avec jardin et garage. Double séjour, cuisine équipée et chambre avec salle d'eau. A l'étage, 2 chambres dont une suite parentale avec salle d'eau et solarium privatif. Une 4<sup>ème</sup> chambre en rdc peut être transformée en garage ou en bureau pour profession libérale, salle de sport... DPE : B





# La sélection de Thibaud Chartrons

Directeur associé

06 87 91 71 00

[Thibaud.kajpr@espaces-atypiques.com](mailto:Thibaud.kajpr@espaces-atypiques.com)

AGENT COMMERCIAL - RSAC N° 793 140 021 - BORDEAUX

## ANCIEN CHAI A WHISKY

BORDEAUX - 1132 000 € - RÉF : 1117

Ancien chai à whisky de 195 m<sup>2</sup> situé aux Chartrons au 1er et dernier étage d'un immeuble en pierre avec verrière zénithale escamotable. Pièce de vie avec cuisine équipée ouverte sous une verrière qu'il est possible d'ouvrir, permettant ainsi de profiter d'un semi-extérieur. 2 parties nuit, chacune composées de 2 chambres se situent de part et d'autre du loft. DPE : D



## LOFT BRUTALISTE

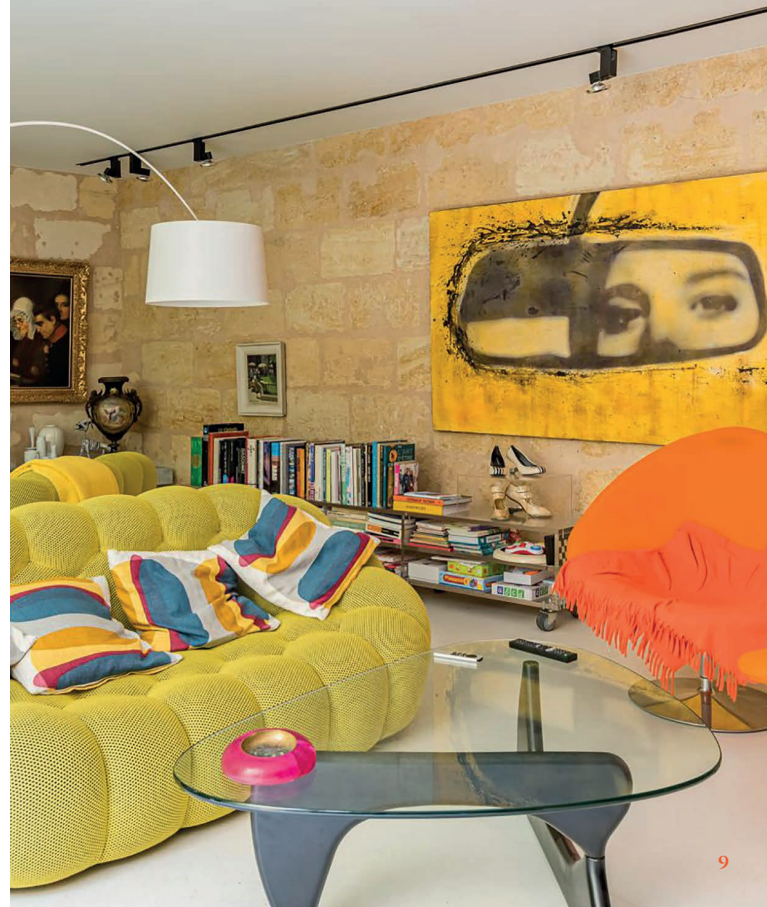
BORDEAUX – 1 260 000 € – RÉF : 1056

Aux Chartrons, insoupçonnable loft de 200 m<sup>2</sup> de 2 niveaux. Salle à manger et cuisine. Piscine intérieure chauffée, menant à l'espace vie faisant la jonction entre les 2 terrasses. A l'étage, 2 chambres avec salle d'eau et suite parentale. Une terrasse permet d'accéder au toit zingué offrant une vue à 360°. Un garage. Possibilité d'acquérir un appartement T3 d'environ 60 m<sup>2</sup>. DPE : C

## MAISON EN PIERRE

BORDEAUX – 895 000 € – RÉF : 1153

En plein cœur des Chartrons, magnifique façade d'époque cachant une maison en pierre de 182 m<sup>2</sup> sur 3 niveaux. En RDC, un appartement indépendant de type T2. Au 1<sup>er</sup> étage pièce de vie, cuisine avec puits de jour et une salle d'eau. Enfin, le dernier niveau propose 3 chambres, un espace bureau et une salle d'eau. Bâties de caractère, au cœur de ce quartier emblématique. DPE : B





# La sélection de Jean Baptiste Jardin Public

Conseiller immobilier

06 50 73 26 84

[jean.baptiste.collet@espaces-atypiques.com](mailto:jean.baptiste.collet@espaces-atypiques.com)

AGENT COMMERCIAL – RSAC N° 805 316 148 - BORDEAUX

## ATELIER D'ARTISTE

BORDEAUX – 890 000 € – RÉF : 1104

Située quartier des Chartrons, maison entièrement rénovée en 140 m<sup>2</sup> d'habitation contemporaine avec jardin. Au rdc, pièce de vie et cuisine équipée. Une porte fenêtre ouvre sur le jardin végétalisé. Au niveau supérieur une suite parentale, 2 autres chambres et une salle de bain. Des combles à aménager de 45 m<sup>2</sup> offrent des espaces de vie supplémentaires à la maison. Une cave. DPE : C





## BIENS D'EXPRESSION

### TRIPLEX CONTEMPORAIN

BORDEAUX - 1 390 000 € - RÉF : 1026

Proche des Chartrons et du Jardin Public, appartement en triplex de 220 m<sup>2</sup>, comme une maison construit dans une ancienne église. Pièce de vie, cuisine équipée et une salle home cinéma. Au 1<sup>er</sup> étage espaces nuit avec 2 chambres et une suite parentale. Le dernier étage offre une salle de sport, et chambre avec salle d'eau. Possibilité de créer une 4<sup>ème</sup> chambre. Un garage double. DPE : B

### LA BELLE MAISON

BORDEAUX - 745 000 € - RÉF : 947

Située dans le quartier prisé des Chartrons, proche du Jardin Public, cette charmante maison de ville offre une surface de 120 m<sup>2</sup> répartie sur 3 niveaux. Pièce de vie ouverte sur un patio de 12 m<sup>2</sup>, cuisine équipée. Au 1<sup>er</sup> niveau, 2 chambres et salle d'eau privative. Le dernier niveau offre 2 autres chambres dont une suite parentale avec balcon. Maison à l'atmosphère chaleureuse. DPE : A





# La sélection d'Alison

## Caudéran, Le Bouscat Bruges, Eysines

Conseillère immobilier

06 84 57 11 59

[alison.gaudicheau@espaces-atypiques.com](mailto:alison.gaudicheau@espaces-atypiques.com)

AGENT COMMERCIALE - RSAC N° 832 220 636 - BORDEAUX

### MAISON SO SEVENTIES

BORDEAUX - 894 000 € - RÉF : 1083

Située proche de la Villa Primerose à Caudéran, maison aux allures de loft de 178 m<sup>2</sup> issue d'une ancienne clinique réalisée par un Architecte. Entrée, pièce de vie, cuisine équipée. Au 1<sup>er</sup> niveau une terrasse et une chambre avec salle d'eau. Au 2<sup>nd</sup>, 2 chambres et une salle de bain. Suite parentale au dernier étage desservie par un salon. Une 5<sup>ème</sup> chambre avec sdb en Souplex. DPE : C

### ARCACHONNAISE VITRÉE

BORDEAUX - 1 150 000 € - RÉF : 1106

Située dans le quartier Lestonat / Monséjour, arcachonnaise de 170 m<sup>2</sup>, issue d'une subtile rénovation contemporaine. Pièce de vie ouverte sur le jardin paysagé avec terrasse et piscine, cuisine équipée et suite parentale. Au 1<sup>er</sup> étage, 2 autres chambres, une salle de bain et une 3<sup>ème</sup> qui s'apparente à une 2<sup>nd</sup> suite parentale avec salle d'eau attenante. Un garage et une cave. DPE : A

### MAISON EN PIERRE

BORDEAUX - 1 045 000 € - RÉF : 1131

Située dans le quartier des orangers, jolie bâtisse de 165 m<sup>2</sup> rénovée dans un style contemporain. Pièces de vie baignées de lumière par un couloir vitré, cuisine ouverte, jardin. Espace nuit avec suite parentale, salle d'eau et 2 autres chambres. À l'étage une 4<sup>ème</sup> chambre avec sdb. Possibilité de stationner 2 à 3 véhicules. Un chai de 25 m<sup>2</sup> offre des possibilités d'aménagement. DPE : D





# La sélection de Léa Rive Droite

Conseillère immobilier

06 46 00 41 79

[lea.zammit@espaces-atypiques.com](mailto:lea.zammit@espaces-atypiques.com)

AGENT COMMERCIALE – RSAC N° 889 264 974 - BORDEAUX

## MAISON DE VACANCES

CENON – 590 000 € – RÉF : 1160

Située dans le bas Cenon, charmante maison de 125 m<sup>2</sup> astucieusement mise en valeur grâce à une extension contemporaine en bois. L'entrée se fait par un grand garage pouvant accueillir un véhicule. Une allée bardée de bois mène à un jardin arboré, piscinable de 100 m<sup>2</sup>. Pièce de vie ouverte sur l'extérieur, cuisine équipée, 4 chambres dont une suite parentale et salles de bains. DPE : C





### **DUPLEX INVERSÉ**

**BORDEAUX – 450 000 € – RÉF : I152**

Situé entre Darwin et la place Stalingrad, duplex inversé de 110 m<sup>2</sup> au 3<sup>ème</sup> et dernier étage. Le 1<sup>er</sup> niveau distribue l'espace nuit avec 3 chambres, une sdb ainsi qu'un espace pouvant être aménagé en bureau ou en 4<sup>ème</sup> chambre. Au niveau supérieur, grand salon et cuisine équipée. Terrasse suspendue, ensoleillée, de 11 m<sup>2</sup> avec vue sur les toits. Une place de parking sécurisée. DPE : B

### **LA MAISON FAMILIALE**

**BORDEAUX – 1 499 000 € – RÉF : I158**

Situé à la Bastide, immeuble rénové en 2017 en 3 lieux de vie. Côté rue, 2 appartements de 40 m<sup>2</sup> pour du locatif ou pour accueillir amis et famille. De l'autre, une maison avec terrasses de 240 m<sup>2</sup>, solarium et garage. Au 1<sup>er</sup> niveau de celle-ci, terrasse et patio. Séjour et cuisine le tout ouvert sur l'extérieur. Partie nuit avec 4 chambres, salle d'eau et salle de bains. DPE : B





# La sélection de Léa Centre-ville

Conseillère immobilier

06 01 32 57 34

[Lea.rehnfeldt@espaces-atypiques.com](mailto:Lea.rehnfeldt@espaces-atypiques.com)

AGENT COMMERCIALE - RSAC N° 894 327 071 - BORDEAUX

## LE SUR-MESURE

BORDEAUX - 520 000 € - RÉF : 1113

Situé à St Paul, proche des quais, appartement au 1<sup>er</sup> étage repensé par Architecte en 2012 et s'articulant autour d'une pièce centrale. L'entrée dessert sur sa droite, une salle à manger ouverte sur la cuisine équipée. Double séjour. L'aile ouest de l'appartement dévoile 2 chambres avec salle d'eau. 2 mezzanines surplombent le salon. Cave. Appartement à la conception originale. DPE : D





## LA MAISON D'AMOUR

BORDEAUX – 845 000 € – RÉF : 1091

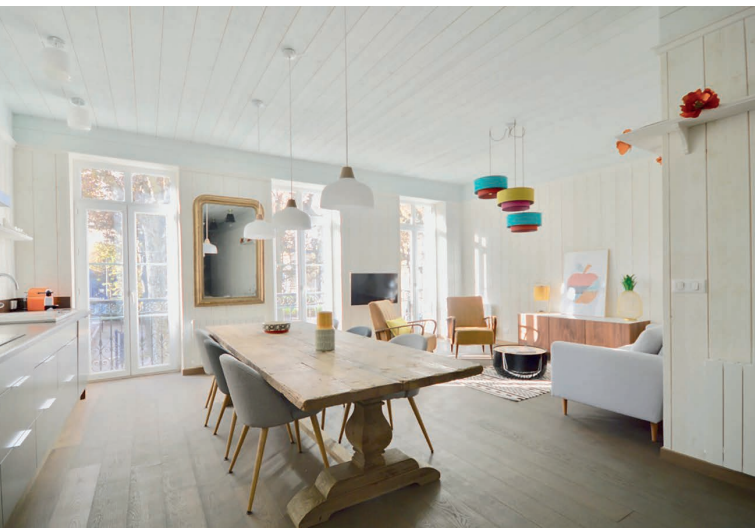
Située entre le Musée d'Aquitaine et la place Pey Berland, maison de ville sur 3 niveaux avec terrasse tropéziennne. Pièce de vie, cuisine avec accès au patio tel un jardin d'hiver. Au niveau supérieur, suite parentale, un balcon d'intérieur surplombant le patio en contrebas.

Une 2<sup>nd</sup> chambre et une sdb. Au dernier niveau, une 3<sup>ème</sup> chambre et une terrasse surplombant les toits. DPE : C

## T4 FERRETCAPIEN

BORDEAUX – 499 000 € – RÉF : 533

A quelques minutes de Pey Berland, appartement de 89 m<sup>2</sup> entièrement rénové dans un style contemporain. Pièce de vie, cuisine équipée. A l'arrière de l'appartement se trouvent 2 chambres avec de beaux volumes. Les espaces nuits donnent sur un extérieur de 7 m<sup>2</sup>. L'omniprésence du bois sur les murs offre un esprit cabane ferrecapienne à cet appartement. DPE : B





# La sélection de Lucas Talence - Pessac Merignac

Conseiller immobilier

06 31 46 27 62

[Lucas.lachaise@espaces-atypiques.com](mailto:Lucas.lachaise@espaces-atypiques.com)

AGENT COMMERCIAL - RSAC N° 894 132 851 BORDEAUX

## MAISON APPARTEMENT

TALENCE - 835 000 € - RÉF : 1138

Située secteur Roustaing à Talence, maison réhabilitée d'un ancien atelier de tapissier. Spacieux salon, cuisine équipée, le tout ouvert sur un patio. A l'étage, 4 chambres dont une suite parentale et une 2<sup>nd</sup> salle d'eau complètent ce niveau. Un appartement de type duplex de 39 m<sup>2</sup> avec entrée indépendante, peut ainsi créer un rapport locatif de 750 € mensuel. Un garage double. DPE : C

### CHATEAU MEDIEVAL

TALENCE – 735 000 € – RÉF : 1156

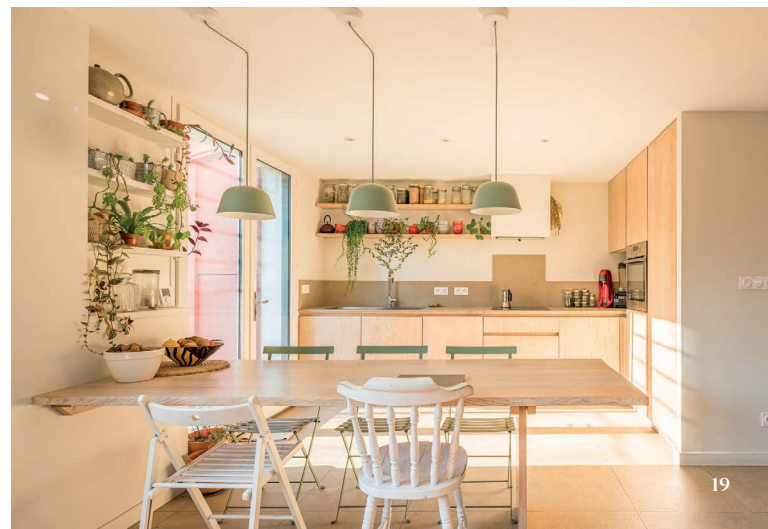
Situé à Talence, château de 250 m<sup>2</sup> sur 2 niveaux avec double garage offrant une originalité et un potentiel incomparable. Pièce de vie unique, cuisine aux allures vintage et 3 belles chambres sur ce même niveau. L'escalier mène à l'espace nuit distribuant 2 suites parentales avec salles de bains, une sublime terrasse tropézienne aménageable vient compléter l'étage. DPE : E

### LA COSY CHIC

TALENCE – 789 000 € – RÉF : 1142

Située proche du centre de Talence, maison exposée plein sud de 138 m<sup>2</sup> avec jardin, le tout rénové dans un esprit cosy chic.

L'entrée s'ouvre sur une 1<sup>ère</sup> chambre avec sdb puis sur une sublime pièce à vivre avec cuisine équipée et magnifique bow-window contemporain. Terrasse et un jardin arboré. A l'étage 3 chambres dont une suite parentale et salle d'eau. DPE : D





# La sélection de Stéphanie Bordeaux Sud

Conseillère immobilier

06 89 51 60 91

[stephanie.grekin@espaces-atypiques.com](mailto:stephanie.grekin@espaces-atypiques.com)

AGENT COMMERCIALE – RSAC N° 807 443 759 - BORDEAUX

## ANCIEN GARAGE

BORDEAUX – 997 500 € – RÉF : 1147

Ancien garage automobile à Nansouty transformé en loft de 235 m<sup>2</sup> sur 3 niveaux avec terrasses. Au rdc, 2 chambres ouvertes sur un patio, une salle d'eau, salle de sport et un garage de 50 m<sup>2</sup>. Au 1<sup>er</sup> étage, pièce de vie, cuisine équipée et terrasse. Au dernier niveau, une suite parentale longée par une terrasse tropézienne. 2 autres chambres avec balcon complètent ce niveau. DPE : C





**APPARTEMENT DUPLEX**  
BORDEAUX – 799 000 € – RÉF : 1162

Idéalement situé à deux pas de la Grosse cloche, duplex de 183 m<sup>2</sup> au 2<sup>ème</sup> et dernier étage avec ascenseur privatif. Pièce de vie, cuisine équipée ouverte sur la terrasse. Sur ce même niveau se trouve une sdb et une chambre indépendante équipée d'une kitchenette et d'une salle d'eau. L'étage dessert une mezzanine, une 3 sdb ainsi que 3 autres chambres. Une cave complète ce bien. DPE : D

**LOFT AVEC PATIO**  
BORDEAUX – 687 750 € – RÉF : 1115

Situé quartier Sacré-Cœur, échoppe bordelaise sur 2 niveaux de 142 m<sup>2</sup> prenant l'allure d'un loft au décor théâtral. Au rdc, pièce de vie et cuisine équipée. A l'étage, une suite parentale avec sauna et terrasse et 2 grands espaces ouverts pouvant être re-cloisonnés en chambres. Enfin, une 2<sup>nd</sup> salle d'eau surmontée d'une mezzanine complète ce niveau. Garage et cave à vin. DPE : C

# L'agence Espaces Atypiques Bassin d'Arcachon

## Un emplacement de choix



Les équipes d'Espaces Atypiques débusquent des pépites dans tout le bassin d'Arcachon : à Arcachon même mais aussi au Pyla, La Teste, Gujan Mestras. Nous sommes aussi présents du côté du Cap Ferret, de Lège, d'Ares, et d'Andernos... Au menu : des maisons contemporaines ou d'architecte, des villas Arcachonnaises mais aussi des demeures rénovées, des appartements design ou encore des cabanes du bassin.

Plantée en plein cœur d'Arcachon dans la rue commerçante à deux pas du marché, l'agence Espaces Atypiques Arcachon-Cap Ferret s'ouvre sur une double façade en angle. Les clients y sont accueillis dans un bel open space autour d'une grande table dans un décor composé de chaises Eames et d'objets vintage.

**30 Cours Lamarque de Plaisance 33120 Arcachon**

Notre coup  
de cœur

# VILLA ESPRIT CALIFORNIENNE AUX PORTES DU PYLA

LA TESTE DE BUCH – 1 976 000€ – REF : 1144

Idéalement située, grande Villa californienne s'élevant sur 3 niveaux avec jardin paysagé, terrasses et piscine au sel chauffée. Au 1<sup>er</sup> étage, séjour traversant avec cuisine équipée s'ouvrant sur une terrasse exposée Sud. 5 chambres dont une suite parentale viennent parfaire ce niveau. Le 2<sup>ème</sup> et dernier étage propose 2 chambres avec salle d'eau et terrasse. 2 emplacements de parking couverts. DPE : D





# La sélection de Manuel

## Arcachon centre - ville d'hiver - la Teste

Conseiller immobilier

06 10 72 25 02

[manuel.candelon@espaces-atypiques.com](mailto:manuel.candelon@espaces-atypiques.com)

AGENT COMMERCIAL - RSAC N° 531 443 281 - BORDEAUX

### LOFT INDUSTRIEL

LA TESTE DE BUCH - 1 470 000 € - RÉF : I157

Situé proche des Ports ostréicoles, loft de 242 m<sup>2</sup> issu de la transformation d'une ancienne laverie de bouteilles de la Maison Castel. Pièce de vie, séjour cathédrale et cuisine équipée, terrasse, piscine et jardin paysagé. Côté nuit, 3 chambres dont une suite parentale. Une salle de jeux et un bureau viennent compléter l'étage. Double car port et garage atelier de 100 m<sup>2</sup>. DPE : B







Proposition d'aménagement virtuel non contractuelle proposée par un décorateur RHINOV

### DUPLEX A RENOVER

ARCACHON – 672 000 € – RÉF : 1133

Appartement à rafraîchir de 100 m<sup>2</sup> proche de la plage, idéal pour investissement locatif. Bel espace séjour baigné de lumière, une cuisine fermée, 2 chambres avec mezzanines ainsi qu'une grande chambre propice à l'aménagement d'une suite parentale. Une salle de bain et un dégagement avec un bureau en mezzanine viennent compléter ce bien. Une cave. DPE : F

### MAISON SUR LE PORT

LA TESTE DE BUCH – 2 100 000 € – RÉF : 1143

Située en 1<sup>ère</sup> ligne du Port de la Teste, ancienne ferme ostréicole réhabilitée en maison de 220 m<sup>2</sup>. Au rdc séjour, cuisine équipée, une chambre et sdb. À l'étage, 2 chambres avec vue sur le Bassin et salle d'eau. En rez-de-jardin, plus de 100 m<sup>2</sup> de surfaces restent à aménager avec jardin, terrasse, piscine chauffée et jacuzzi. Sur l'aile nord, un appartement avec terrasse. DPE : C



# La sélection de Delphine Gujan Mestras - Perreire

Conseillère immobilier  
06 66 04 12 32

[Delphine.maurin@espaces-atypiques.com](mailto:Delphine.maurin@espaces-atypiques.com)

AGENT COMMERCIAL - RSAC N° 752 005 793 GUJAN MESTRAS

## APPARTEMENT MAISON

ARCACHON - 1 330 000 € - RÉF : 1074

Situé dans le quartier prisé d'Arcachon dans une des plus belles rues de Pereire, appartement/maison de 145 m<sup>2</sup> offrant 3 niveaux avec terrasses et jardins. Au niveau principal, pièce de vie, cuisine 2 chambres dont une suite parentale et sdb. Des combles aménagées offrant 2 chambres et une salle d'eau, un appartement au rdc avec jardin et un parking complètent ce bien. DPE : D

Projet 3D



Proposition d'aménagement virtuel non contractuelle proposée par un décorateur RHINOY



Proposition d'aménagement virtuel non contractuelle proposée par un décorateur RHINOY

### MAISON FAMILIALE

ARCACHON - 1 369 000 € - RÉF : 1146

Nichée entre les pins, maison familiale de 155 m<sup>2</sup> divisé en 2 parties. Au 1<sup>er</sup> niveau, pièce de vie, cuisine, 2 chambres et une salle de bain. La 2<sup>nd</sup> partie, en rez-de-jardin propose une surface brute rénovée qui offre la possibilité de créer 3 chambres pour compléter cette maison familiale. Un jardin arboré, une piscine et un garage complètent ce petit coin de paradis. DPE : E



# La sélection de Marlène

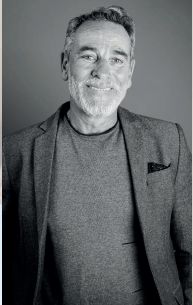
## Abatilles - Moulleau - Pyla

Conseillère immobilier

07 83 20 01 56

[Marlene.thomas@espaces-atypiques.com](mailto:Marlene.thomas@espaces-atypiques.com)

AGENT COMMERCIAL - RSAC N° 829 555 937 ARCACHON



# La sélection de Philippe Andernos - Ares Lège - Cap Ferret

Conseiller immobilier

06 26 52 24 27

[philippe.esteve@espaces-atypiques.com](mailto:philippe.esteve@espaces-atypiques.com)

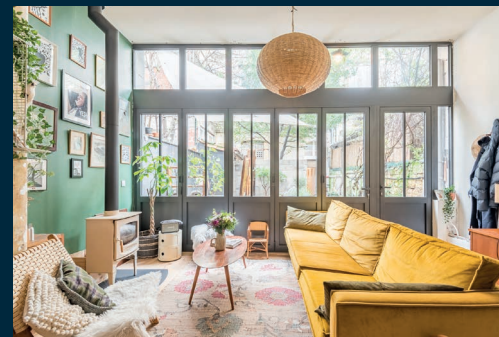
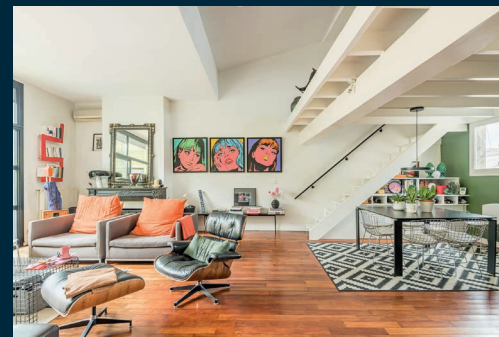
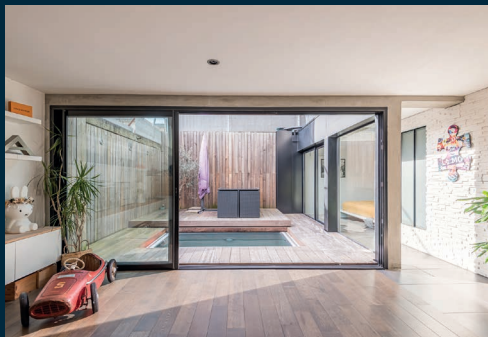
AGENT COMMERCIAL - RSAC N° 478 070 923 - BORDEAUX

## **CHARMANTE VILLA**

AUDENGE - 869 000 € - RÉF: H21

Située en lisière de forêt, villa de 155 m<sup>2</sup> avec piscine. Pièce de vie et cuisine équipée, plein sud baignée de lumière grâce à ses baies ouvertes sur les terrasses et la piscine chauffée. De plain-pied, la distribution propose 4 chambres avec salle d'eau dont une magnifique suite parentale. Un garage de 20 m<sup>2</sup> aménagé et habitable complète cette villa aux prestations rares. DPE : A

# Nos dernières ventes





## Service de chasse

# Découvrez notre service de chasse immobilière !

À la recherche de votre lieu de vie idéal ? Vous n'avez pas le temps de chercher ou vous n'habitez pas sur place ?

**Profiter du service de chasse immobilière Espaces Atypiques !**

Nos experts immobiliers vous accompagneront dans la recherche du lieu de vie de vos rêves ainsi que dans les démarches nécessaires autour de son achat.

**DANS QUEL CAS CE SERVICE S'ADRESSE À VOUS ?**

Vous recherchez un bien de caractère ou atypique, vous n'avez pas le temps de chercher ou vous n'habitez pas sur place et vous souhaitez être accompagné par un expert.

# À la recherche de votre lieu de vie idéale ?

## POURQUOI NOUS FAIRE CONFIANCE ?

Une forte expérience dans les espaces atypiques, un service personnalisé et adapté à vos besoins, une prospection quotidienne de l'ensemble des offres du marché ainsi que l'accès en avant première aux nouveautés d'Espaces Atypiques.

## LES DIFFÉRENTES PHASES DU PROJET

La phase de découverte avec la première prise de rendez-vous et la validation du projet. La phase active qui enclenche les recherches, la validation et l'estimation du bien trouvé. La phase confort qui prend en compte le suivi notaire jusqu'à l'acte définitif.



## L'Art de rendre service

# Le club espaces atypiques

Espaces Atypiques a une vision de l'immobilier qui dépasse la quête du lieu de vie singulier : elle s'intéresse à l'humain et au rêveur. Être au plus près des besoins de nos clients, qu'il s'agisse de faciliter l'accès aux lieux atypiques ou d'accompagner les propriétaires dans la valorisation de leur bien. Faire vivre la meilleure expérience possible et la rendre mémorable à chaque étape d'un projet et même au-delà, à travers des services exclusifs cinq étoiles.

Voilà ce qui nous inspire et fait partie de notre ADN !

### **LE CLUB ESPACES ATYPIQUES**

Permet à nos clients vendeurs en exclusivité ou à nos acquéreurs de bénéficier d'offres et de privilèges auprès d'une sélection de partenaires de confiance triés sur le volet pour les accompagner dans leurs projets. Services financiers, déménagements, architectes, paysagistes, mobiliers design, bonnes adresses, loisirs... tous les domaines sont présents !

Être membre du club, c'est également avoir accès à des invitations, des événements, des avant-premières, des exclusivités.



**“En tout bien tout bonheur”**



## Avis d'expert : Comment estimer un bien atypique ?

Une maison d'architecte pas comme les autres, un nid douillet avec vue imprenable, une péniche baignée de lumière ou un loft avec une hauteur sous plafond surprenante... Les biens de caractère ont des particularités hors norme qui ne sont souvent pas prises en compte dans les méthodes d'estimation conventionnelles des agents immobiliers.

### **Estimer la valeur atypique de chaque bien : un vrai savoir-faire**

Les biens exceptionnels demandent une estimation minutieuse qui va au-

delà du prix au mètre carré moyen du marché. C'est pour répondre à cette problématique particulière qu'Espaces Atypiques a élaboré sa propre méthode : "c'est un procédé unique que nous avons mis au point, développé et affiné avec les années, et que les particuliers viennent trouver chez nous" souligne Alexandra Hyron, la directrice générale du groupe Espaces Atypiques.

### **Faites estimer gracieusement votre bien par nos équipes.**

## Espaces Atypiques Bordeaux

95 rue Notre Dame – 33000 Bordeaux  
bordeaux@espaces-atypiques.com  
05 35 54 43 06

[espaces-atypiques.com](http://espaces-atypiques.com)

## Espaces Atypiques Arcachon Cap Ferret

30 cours Lamarque de Plaisance – 33120 Arcachon  
arcachon.cap.ferret@espaces-atypiques.com  
05 64 52 01 10

Suivez nos nouveautés et les coups de cœur  
de l'équipe sur nos réseaux sociaux.



11 000 abonnés  
sur Facebook



5 000 abonnés  
sur Instagram

ESPACES  
ATYPIQUES

# Loft story\*

Magnifique loft avec terrasse,  
en vente sur [espaces-atypiques.com](http://espaces-atypiques.com)

Le réseau d'agences spécialisé dans l'immobilier atypique

\*Histoire de loft

#BIENSDEXPRESSION#ESPACESATYPIQUES