

mat
& seb
IMMOBILIER

MAT & SEB MONTPELLIER

Place Saint-Roch – 1, rue Saint-Paul
+33 (0)4 67 120 120
contact@mat-seb-immo.com

MAT & SEB NÎMES

7, Place Saint-Herbes
+33 (0)4 48 203 203
nimes@mat-seb-immo.com

MAT & SEB MARSEILLE

126, rue Paradis
+33 (0)4 88 605 605
marseille@mat-seb-immo.com

www.mat-seb-immo.com

l'immobilier qui cultive votre différence

Mat & Seb Immobilier

L'immobilier qui cultive votre différence

Les beaux jours qui reviennent, les Bars et les retos qui rouvrent sont autant d'éléments qui nous mettent en joie dans un marché immobilier qui se porte « on ne peut mieux ».

Les transactions se succèdent et tous les signes sont au vert puisque les taux restent historiquement bas.

Pour renforcer nos équipes, nous recrutons de nouveaux collaborateurs, notamment sur nos agences de Nîmes et Marseille.

Avant l'agrandissement de nos locaux à Montpellier, nous nous mettons à la page de l'écologie en investissant dans 2 vélos électriques et 4 trottinettes à nos couleurs.

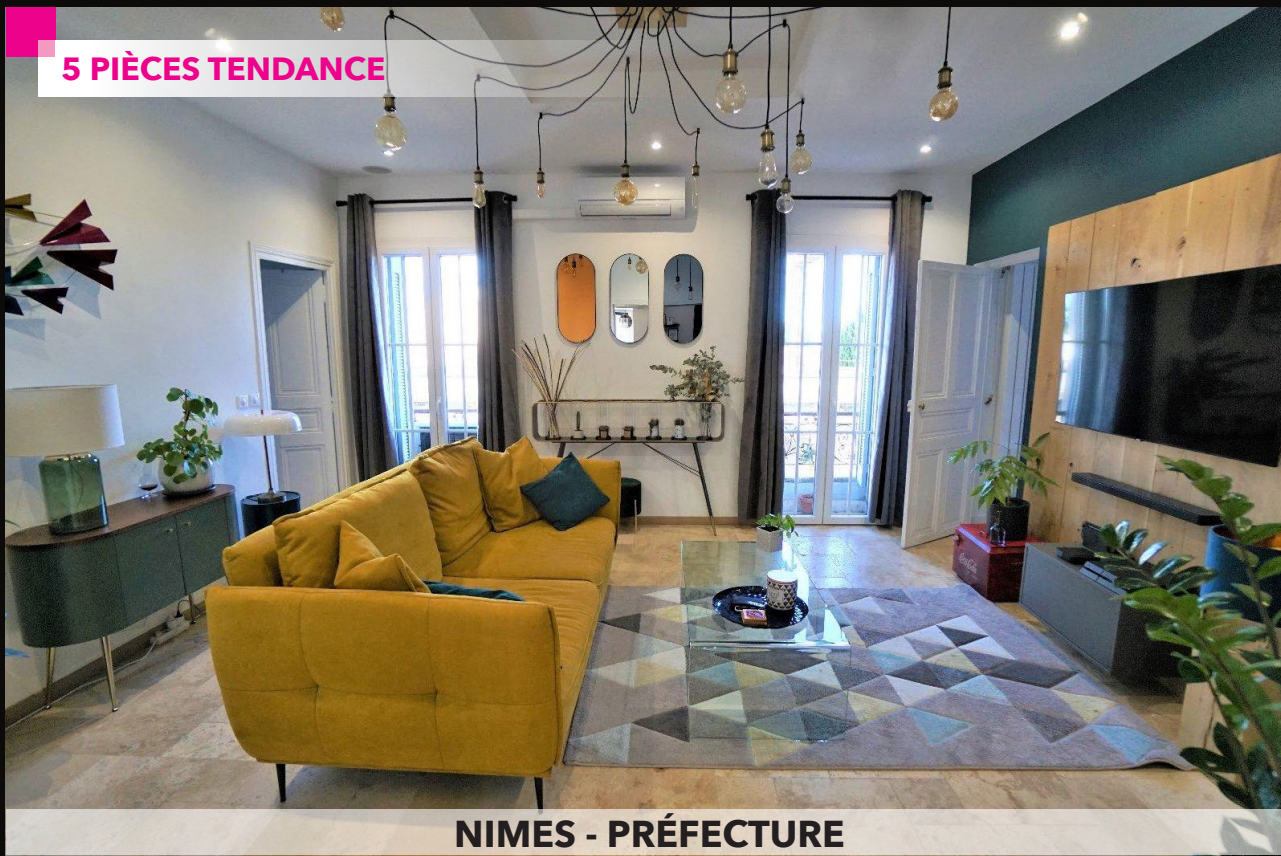
Même si nous allons tous prendre des vacances, nous assurerons une permanence tout l'été et nous serons là en Août et en Juillet pour vous accompagner dans tous vos projets immobiliers.

Mathieu & Sébastien



L'immobilier qui cultive votre différence

5 PIÈCES TENDANCE



NIMES - PRÉFECTURE

320 000 €

Réf : 556

Chic, tendance et résolument contemporain ! C'est ce que l'on peut dire de ce 5 pièces situé au 2^{ème} et dernier étage d'une petite copropriété à proximité de la préfecture. Une très belle rénovation ou le mélange des genres est parfait ! 3 chambres dont 1 suite parentale, beaucoup de lumière, une terrasse intimiste ... on adore ! Nbre de lots : 3 - Budget prévisionnel annuel : 200€ - Honoraires compris à la charge de l'acquéreur de 4,92 % (305.000 € hors honoraires) DPE : B



UNE PETITE PÉPITE

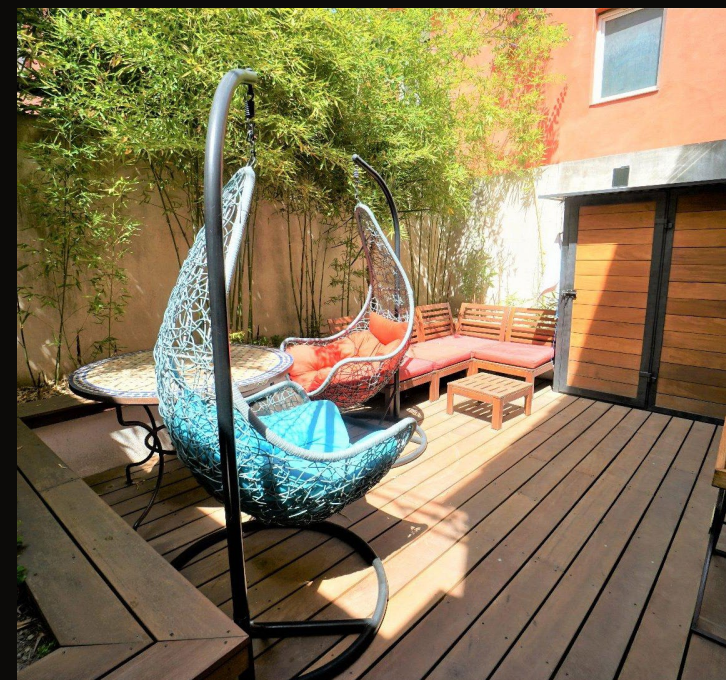


NIMES - REVOLUTION

136 900 €

Réf : 559

Idéalement située en bordure d'écusson, entre les Halles et Vauban, cette jolie petite maison de ville avec jardin va vous faire chavirer ! Du calme, un très bel extérieur, une suite parentale et un emplacement top ! Idéal pour investir ou poser ses valises... Honoraires compris à la charge de l'acquéreur de 6,95 % (128.000 € hors honoraires) DPE : D



UNE BELLE ADRESSE



NIMES - JARDIN DE LA FONTAINE

158 360 €

Réf : 469

Dans un secteur des plus prisé, voici un appartement ultra confort situé dans une résidence sécurisée à deux pas des jardins de la fontaine. Un double séjour, une terrasse sans vis à vis avec vue sur les jardins pour profiter du chant des oiseaux et de la nature toute l'année ! Nombreux services à votre disposition, club, restaurants... Nbre de lots : 410 - Budget prévisionnel annuel: 14.400 € - Honoraires compris à la charge de l'acquéreur de 7 % (148.000 € hors honoraires) DPE : D



DES BUREAUX EN VILLE



NIMES - ÉCUSSON

171 000 €

Réf : 514

Belle surface de 130 m² située au rez-de-chaussée. Une configuration parfaite pour une profession libérale et une situation rêvée en plein cœur de ville. Nbre de lots : 82 - Budget prévisionnel annuel : 1200 € - Honoraires compris à la charge de l'acquéreur de 6,88 % (160.000 € hors honoraires) DPE : C



QUE DE CACHET



NIMES - ÉCUSSON

230 000 €

Réf : 557

Appropriiez vous cette belle surface située en plein cœur de ville et au charme fou. Au programme : pierres et poutres apparentes, moulures au plafond et tomettes. Anciennement deux appartement distincts qui ont été réunis pour un gain de superficie. Il dispose de deux séjour, deux chambres et d'un balcon privatif. Nbre de lots : 6 - Budget prévisionnel annuel : 500 € - Honoraires compris à la charge de l'acquéreur de 6.82 % (220.000 € hors honoraires) DPE : NC



MAISON COCOON



NIMES - LES AMOUREUX

230 000 €

Réf : 538

Maison ultra cocon dans quartier tendance des Amoureux. Une véritable maison coup de cœur !! C'est au programme d'aujourd'hui avec cette jolie maison atypique et fraîchement rénovée. Ses propriétaires lui ont apporté modernité, tout en lui conservant son charme d'origine. Elle bénéficie d'un spacieux séjour donnant sur une jolie cour arborée, de deux chambres et d'un bureau. Une opportunité à saisir rapidement ! Honoraires compris à la charge de l'acquéreur de 5,50 % (218.000 € hors honoraires) DPE : F



IL A TOUT !



NIMES - LES TROIS PILIERS

243 500 €

Réf : 558

Situé au calme dans un secteur privilégié à proximité du centre ville, cet appartement entièrement rénové dispose de tous les atouts pour vous séduire. Spacieux salon, 2 jolies chambres, parquet massif, grand balcon, garage, ascenseur. La résidence dispose également d'une piscine, cours de tennis et boulodrome... L'été approche, profitez-en ! Nbre de lots : 46 - Budget prévisionnel annuel : 1.560 € - Honoraires compris à la charge de l'acquéreur de 5,87 % (230.000 € hors honoraires) DPE : C



UN COUP DE COEUR



NIMES - REVOLUTION

257 000 €

Réf : 551

Idéalement situé dans le très prisé secteur révolution, ce charmant appartement dispose d'une succession d'éléments de charme... Pierres et poutres apparentes, terrasse privative, deux chambres dont une avec dressing, un bureau climatisation réversible ... C'est l'essence même du chic made in Mat & Seb ! Nbre de lots : 3 - Budget prévisionnel annuel : 600 € - Honoraires compris à la charge de l'acquéreur de 4,90 % (245.000 € hors honoraires) DPE : NC



RARE À LA VENTE



NIMES - JEAN-JAURÈS

129 000 €

Réf : 553

Très rare à la vente : un grand T2 dans une résidence haut de gamme proche de l'avenue Jean - Jaures. Cet appartement vous offre un confort optimal et des vues splendides depuis sa terrasse et sa loggia. Ascenseur et gardien dans l'immeuble. Faites vite ! Nbre de lots : 157 - Budget prévisionnel annuel : 1.151 € - Honoraires compris à la charge de l'acquéreur de 7,50 % (120.000 € hors honoraires) DPE : D



ROOFTOP DE FOLIE !



NIMES - PUECH DU TEIL

290 000 €

Réf : 541

En dernier étage, une terrasse exceptionnelle pour ce 4 pièces entièrement repensé de manière contemporaine. Spacieux séjour baigné de lumière et 3 chambres. Vendu avec deux stationnements pour votre plus grand confort... Un appartement unique qui vous donnera l'impression de vivre dans un penthouse New-yorkais. Nbre de lots : 49 - Budget prévisionnel annuel : 1728€ - Honoraires compris à la charge de l'acquéreur de 6 % (274.000 € hors honoraires) DPE : D



UN CHARME DINGUE



SAINT COME ET MARUEJOLS

290 000 €

Réf : 430

Un séjour cosy avec pierres apparentes et cheminée pour réchauffer vos soirées d'hiver, une chambre à l'étage et une en rez-de-chaussée avec chacune leur salle d'eau. Un patio et un bassin/spa. Un maison sublime et unique en son genre ! Honoraires compris à la charge de l'acquéreur de 5,45 % (275.000 € hors honoraires) DPE : C



UN COIN DE PARADIS



413 400 €

Réf : 452

C'est une invitation au voyage et à la détente que " Mat & Seb " vous propose avec cette belle maison de Maître. Vous serez conquis par ses volumes et ses matériaux nobles... Un bel extérieur avec piscine tout à l'abri des regards. Honoraires compris à la charge de l'acquéreur de 6% (390.000 € hors honoraires) DPE : B



CHIC & TENDANCE



NIMES - ÉCUSSON

472 500 €

Réf : 490

Situé dans un secteur prisé du centre historique, appartement hors normes de 170 m² actuellement divisé en 2 appartements indépendants et facilement transformable. Belle hauteur sous plafond, cheminée d'époque, moulures, de nombreuses possibilités d'aménagements....à vous de jouer ! Nbre de lots : 5 - Budget prévisionnel annuel : 480 € - Honoraires compris à la charge de l'acquéreur de 5 % (450.000 € hors honoraires) DPE : C



UNE TERRASSE DE RÊVE



490 000 €

Réf : 542

Composé d'un séjour baigné de lumière, 5 chambres, 2 salles d'eau et une salle de bain. Ce magnifique duplex bourgeois est situé dans une petite copropriété à côté du collège Révolution. Il bénéficie également d'un garage et d'une belle terrasse tropézienne avec cuisine d'été ! Un charme fou et un secteur de premier choix en centre-ville. On adore ! Nbre de lots : 4 - Budget prévisionnel annuel : 16748 € - Honoraires compris à la charge de l'acquéreur de 4.26 % (470.000 € hors honoraires) DPE : D



MAISON DE RÊVE



LA CALMETTE - CENTRE

498 000 €

Réf : 540

Volume, lumière et modernité sont les qualités qui définissent parfaitement cette maison située en plein cœur de La Calmette. Profitant d'un cadre exceptionnel entre son jardin arboré et les édifices anciens qui entourent la maison, cette villa de plain pied offrira à ses occupants un sentiment de vacance et de zénitude toute l'année ! Honoraires compris à la charge de l'acquéreur de 4,84 % (475.000 € hors honoraires) DPE : NC



QUE DE DOUCEUR

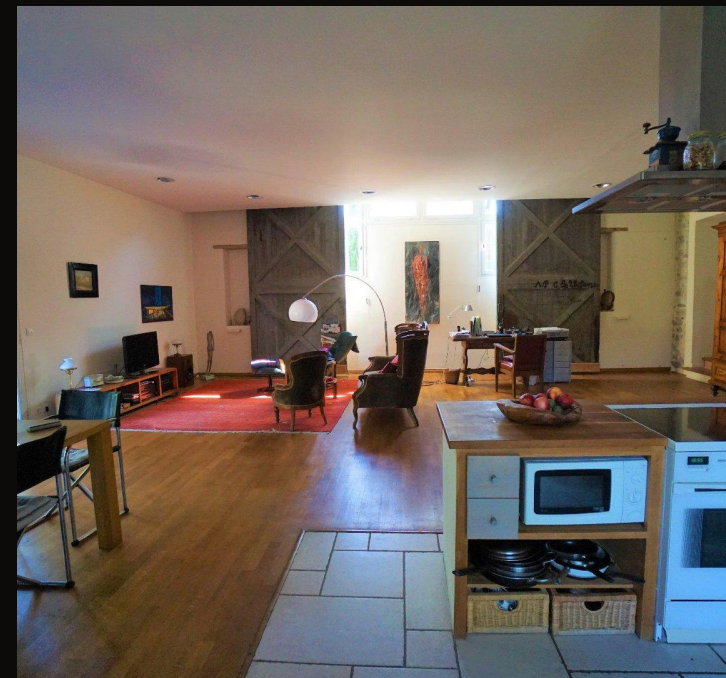


LEDIGNAN

545 000 €

Réf : 474

Voilà une maison qui respire la douceur de vivre et le bonheur... Entre son jardin paysagé et ses vues spectaculaires sur les Cévennes, ce lieu est parfait pour vos prochaines vacances en famille! Deux espaces indépendants, un garage, une piscine...Honoraires compris à la charge de l'acquéreur de 4.81 % (520.000 € hors honoraires) DPE : NC



UN BIEN D'EXCEPTION



NIMES - CROIX DE FER

649 000 €

Réf : 543

Dans une somptueuse résidence avec piscine dessinée par le célèbre architecte Will-mot, villa d'exception avec jardin enchanteur. Une pièce de vie de plus de 70 m², 4 chambres. Un accès direct pour rejoindre ses parkings depuis le séjour et surtout un espace extérieur plein de couleurs donnant sur un parc privé. Nbre de lots : 15 - Budget prévisionnel annuel : 3.460 € - Honoraires compris à la charge de l'acquéreur de 3 % (630.000 € hors honoraires) DPE : C



SUBLIME MAS



SAINT VICTOR LA COSTE

665 000 €

Réf : 487

Situé dans le Gard dans le triangle entre Nîmes, Uzès et Avignon, venez découvrir ce superbe mas plein de charme de 220 m², 4 chambres, grand salon/séjour de plus de 70 m². Joli terrain sans vis à vis exposé plein Sud avec piscine et vue exceptionnelle sur le Mont Ventoux. Possibilité de gîtes ou chambres d'hôtes. Potentiel d'aménagement supplémentaire. Un vrai bijou ! Honoraires compris à la charge de l'acquéreur de 4.72% (635.000 € hors honoraires) DPE : D



TELEMENT TENDANCE



NIMES - JEAN - JAURES

695 000 €

Réf : 509

Urbains et amoureux de lieux qui sortent de l'ordinaire, vous allez succomber... La pièce de vie s'ouvre sur un jardin avec bassin aux allures de Bali. 4 chambres avec chacune leur salle d'eau. Garage. Une maison de magazine qui va vous faire voyager. Honoraires compris à la charge de l'acquéreur de 2.93 % (665.000 € hors honoraires) DPE : NC



Mat & Seb Immobilier

7,Places aux Herbes

30000 - NIMES

nimes@mat-seb-immo.com

+33 (0) 448 203 203

www.mat-seb-immo.com

