

# Orpi

#115

Des femmes et des hommes  
pour votre bien



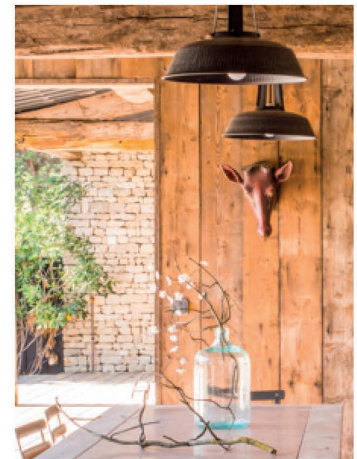
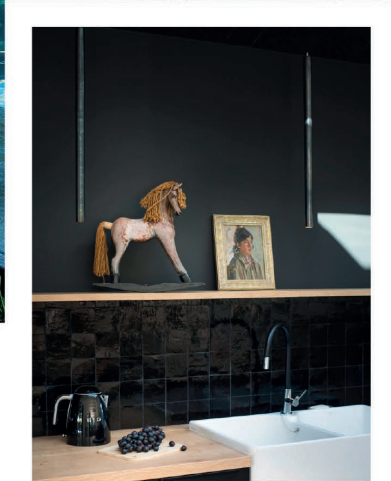
île de Ré  
Immobilier

Orpi professionnel de l'immobilier sur l'île de Ré depuis 40 ans



# Ré-alisation

plans & maîtrise d'œuvre



*Maxime Reguin*  
06 63 53 94 94  
m.reguin@re-alisation.com

*Mélanie Barathon*  
06 86 61 52 13  
melanie-barathon@orange.fr





## SAINT MARTIN DE RÉ

2 700 000 €

2 565 000€ honoraires exclus. Honoraires 5% TTC à la charge de l'acquéreur



SAINT YVES LA FLOTTE  
05 46 66 21 21

### Maison

Réf : 5768

Magnifique maison ancienne avec vue imprenable sur la mer et port. Au calme, elle se compose d'un salon cheminée, d'un séjour, cuisine aménagée, 5 chambres, Patio, Cour, Stationnement aisé . DPE : NC



## LES PORTES EN RE

2 438 000 €

2 300 000€ honoraires exclus. Honoraires 6 % TTC à la charge de l'acquéreur



SAINT YVES ARS  
05 46 29 90 21

### Maison

Réf : 5730

Cette très jolie maison d'architecte située dans un quartier calme et recherché des Portes, proche plages et village. Lumineuse, en parfait état, matériaux de qualité, belles prestations, se compose d'une entrée, salon, cuisine indépendante, salle à manger, jardin clos arboré sans aucun vis à vis. Stationnements privatifs garage. A découvrir très rapidement. DPE : C





### SAINT MARTIN DE RE

2 100 000 €

2 000 000€ honoraires exclus. Honoraires 5 % TTC à la charge de l'acquéreur



SAINT YVES ARS  
05 46 29 90 21

### Maison

Réf : 5676

Maison ancienne d'environ 210m<sup>2</sup>, élégamment rénovée avec des prestations de qualité, très bien située, à quelques mètres du Port de Saint Martin. DPE : NC



### STE MARIE DE RE

1 785 000 €

1 700 000€ honoraires exclus. Honoraires 5 % TTC à la charge de l'acquéreur

Coup de cœur



AGENCE PARIS ILE DE RE  
LA FLOTTE 05 46 09 67 85

### Belle propriété

Réf : 8413

Le charme opère dès que vous poussez la porte de cette demeure cossue idéalement située à La Flotte. Vous découvrirez tout d'abord une belle cour paysager comme un jardin aux multiples essences, une place centrale au cœur des trois corps de bâtiment. Cet ensemble est composé d'une agréable pièce de vie, un très joli jardin d'hiver, neuf chambres et huit salles d'eau, et vous offre une vue mer depuis l'étage. Le lieu est chargé de poésie et convient parfaitement à une grande famille ou à une activité de chambres d'hôte.



# Notre Sélection Prestige

## île de Ré



**LA FLOTTE**

**1 522 000 €**

1 450 000€ honoraires exclus. Honoraires 4,97 % TTC à la charge de l'acquéreur

**Vue Mer**



AGENCE PARIS ILE DE RÉ  
LA FLOTTE 05 46 09 67 85



### Bel ensemble

Réf : 8290

Vue mer ! Idéalement située à deux pas du port et de la plage de La Flotte, cette propriété du XVIII<sup>ème</sup> comprend un espace de vie spacieux et lumineux avec une cuisine aménagée équipée, deux chambres, et une salle de bain. Plusieurs bâtiments attenants dont un chai sont à aménager et vous offrent de multiples possibilités d'évolution. DPE : NC



**SAINT MARTIN DE RE**

**1 260 000 €**

1 200 000€ honoraires exclus. Honoraires 5 % TTC à la charge de l'acquéreur

**Coup de cœur**



AGENCE PARIS ILE DE RÉ  
SAINT MARTIN 05 46 09 40 00



### Propriété de charme

Réf : 8370

Mélange de contemporain et d'ancien, découvrez cette agréable maison située proche du port. Elle est composée d'une salle à manger toute hauteur et d'un salon avec cheminée et cave à vin donnant sur un joli jardin arboré. A l'étage, trois chambres, deux salles d'eau et une buanderie. Une annexe avec deux chambres, salle d'eau et cuisine complète l'ensemble. DPE : NC





### LA FLOTTE

1 160 000 €

1 100 000€ honoraires exclus. Honoraires 5,45 % TTC à la charge de l'acquéreur

Coup de cœur

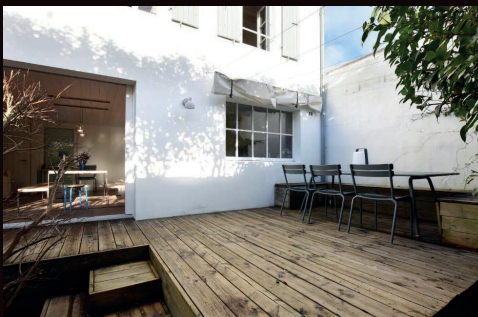


AGENCE DE LA PLAGE  
05 46 09 20 81

### Maison

Réf : 590

Un véritable havre de paix et de verdure à La Flotte ! Aucun vis à vis et au calme. Maison avec vue exceptionnelle sur un espace boisé et naturel. Pièce de vie lumineuse. 4 chambres s'ouvrent sur un grand jardin paysagé avec piscine chauffée et une pergola.. Idéale pour des vacances ou pour y vivre ! Excellente rentabilité en location saisonnière. DPE : E



### LES PORTES EN RE

899 725 €

850 000€ honoraires exclus. Honoraires 5,85 % TTC à la charge de l'acquéreur



SAINT YVES LES PORTES  
05 46 29 62 09

### Maison

Réf : 5713

Au calme, en centre village, au fond d'une ruelle, maison de pays rénovée en parfait état. Elle se compose en rez-de-chaussée d'une belle pièce de vie avec sa cuisine ouverte sur la cour au sud et le séjour. A l'Etage quatre chambres DPE : D



# Notre Sélection Prestige

## île de Ré



### SAINT MARTIN DE RE

828 000 €

781 500€ honoraires exclus. Honoraires 5,95 % TTC à la charge de l'acquéreur



Coup de cœur

MORGAN MORICE IMMOBILIER  
05 46 01 03 65

### Maison

Réf: 1276

Maison de famille dans le coeur historique de Saint-Martin-de-Ré. En rez-de-chaussée salon, cuisine ouverte sur salle à manger, quatre chambres dans les niveaux supérieurs, belle cave voutée. Possibilité de division, idéal chambres d'hôtes/tables d'hôtes, investissement locatif. Visite virtuelle sur demande. Exclusivité Orpi. DPE : NC



### ARS EN RE

825 000 €

780 000€ honoraires exclus. Honoraires 5,77 % TTC à la charge de l'acquéreur



SAINT YVES ARS  
05 46 29 90 21

### Maison

Réf: 5721

Typique Casserone, elle se compose sur 3 niveaux avec une pièce de vie (avec cheminée) orientée au sud ouest sur une belle cour. A l'étage 2 chambres (l'une d'elle avec terrasse) avec chacune sa salle d'eau. Au deuxième étage belle suite parentale de 35m<sup>2</sup> avec salle d'eau. Une entrée secondaire très pratique sur la cour. DPE : NC



# Orpi Nos Succès 2020

100 Ventes réalisées par le réseau Orpi Île de Ré





## LA FLOTTE

2 850 000 €

2 707 000€ honoraires exclus. Honoraires 5,26 % TTC à la charge de l'acquéreur



### Maison

La Flotte. Proche port. Demeure de prestige à achever. 12 pièces, 7 chambres, vaste salon séjour. Belle parcelle plein sud. Grand garage. DPE : NC

AGENCE SAINT YVES LA FLOTTE  
05 46 66 21 21

Réf: 5719

## SAINTE-MARIE-DE-RÉ

2 637 500 €

2 500 000€ honoraires exclus. Honoraires 5,5% à la charge de l'acquéreur



### Maison

300 M<sup>2</sup> HABITABLE 8 CHAMBRES PISCINE PLUS DE 3000M<sup>2</sup> DE TERRAIN VUE MER DPE : A

SAINT YVES STE MARIE  
05 46 66 50 00

Réf: 008

## ARS EN RE

1 995 000 €

1 900 000€ honoraires exclus. Honoraires 5% à la charge de l'acquéreur



### Maison

Spacieuse maison ancienne rénovée au centre du village avec vaste jardin dégagée, piscine chauffée, auvent. Vous pourrez stationner une ou deux voiture sur la propriété. Une annexe et un grenier à aménager à l'extérieur. DPE : NC

SAINT YVES ARS  
05 46 29 90 21

Réf: 5714

## LES PORTES EN RE

1 890 000 €

1 800 000€ honoraires exclus. Honoraires 5% à la charge de l'acquéreur



### Maison

Dans un environnement calme et verdoyant, cette très belle propriété de plain-pied donnant sur le Golf, grande parcelle arborée close de plus de 4000m<sup>2</sup> avec vue dégagée. DPE : F

SAINT YVES ARS  
05 46 29 90 21

Réf: 5631

## LA COUARDE SUR MER

1 292 000 €

1 225 000€ honoraires exclus. Honoraires 5,47% à la charge de l'acquéreur



### Maison

Belle propriété avec piscine dans secteur calme. Idéalement située proche des plages, cette propriété vous offre un bel espace de vie. A voir rapidement chez ORPI. Prise de possession du bien à partir du mois de septembre. DPE : E

SAINT YVES LA COUARDE  
05 46 42 55 55

Réf: 5751

## LE BOIS PLAGE EN RE

1 200 000 €

1 143 000€ honoraires exclus. Honoraires 4,99% à la charge de l'acquéreur



### Maison

Immobilier de Ré. Le Bois Plage. Maison neuve. Plain pied. DPE : NC

SAINT YVES LES PORTES  
05 46 66 21 21

Réf: 5763



## LA COUARDE SUR MER

1 170 000 €

1 100 000€ honoraires exclus. Honoraires 6,36% à la charge de l'acquéreur



### Maison

Maison plein centre du village, proche des plages et de tous commerces, composée de 5 chambres dont une suite parentale, grande pièce de vie avec cheminée, cuisine, buanderie, local vélos, jardin clos de mur sans vis à vis DPE : NC

SAINT YVES LA COUARDE  
05 46 42 55 55

Réf : 5666

## LA COUARDE-SUR-MER

1 166 000 €

1 100 000€ honoraires exclus. Honoraires 6% à la charge de l'acquéreur



### Maison

Belle maison avec prestations de qualités composée d'une cuisine aménagée/équipée, d'une grande pièce à vivre (Salon avec cheminée/séjour) de 50 m<sup>2</sup>, une véranda, une buanderie et à l'étage une SDB/ SDE, DPE : A

SAINT YVES ARS  
05 46 66 21 21

Réf : 005

## LA COUARDE SUR MER

1 113 000 €

1 050 000€ honoraires exclus. Honoraires 6 % TTC à la charge de l'acquéreur

Exclusivité



### Beau potentiel

Maison avec possibilité de surélévation idéalement située sur une parcelle de plus de 1500 m<sup>2</sup> piscinable. Elle est composée d'un salon/séjour avec poêle, cuisine équipée, deux chambres lumineuses, bureau, salle d'eau. Garage. DPE : E

AGENCE PARIS ILE DE RÉ  
SAINT MARTIN 05 46 09 40 00

Réf : 8365

## SAINT MARTIN DE RE

1 100 000 €

Honoraires à la charge du vendeur



### Immeuble

Immeuble idéalement situé, à deux pas du port. Il est composé de 6 appartements rénovés au goût du jour, avec de belles prestations. Rapport locatif très intéressant, les estimations locatives sont à votre disposition à l'agence. DPE : E

MORGAN MORICE IMMOBILIER  
05 46 01 03 65

Réf : 1284

## LES PORTES EN RE

1 090 000 €

1 050 000€ honoraires exclus. Honoraires 3,81 % TTC à la charge de l'acquéreur



### Maison

Au centre du village, maison de charme agrémentée d'un beau patio arboré et d'une pergola. Cuisine équipée indépendante, salon avec cheminée, salle à manger, 5 chambres, 5 salles de bains. Cellier Buanderie, Rangement Vélos. DPE : NC

SAINT YVES LA COUARDE  
05 46 29 62 09

Réf : 5742

## ARS EN RE

1 080 000 €

Honoraires à la charge du vendeur



Cœur de village

### Maison

Maison éditée en 2012, en parfait état, composée d'un grand séjour, cuisine équipée ouverte sur salle à manger, une chambre en suite en RdC. A l'étage trois chambres, sdb, WC. Préau, jardin exposé S/SO. Belles prestations. DPE : C

MORGAN MORICE IMMOBILIER  
05 46 01 03 65

Réf : 1277



**SAINTE MARIE DE RE****1 007 000 €**

950 000€ honoraires exclus. Honoraires 6% à la charge de l'acquéreur


**SAINT YVES STE MARIE**  
 05 46 66 50 00
**Maison**

Maison entièrement rénovée offrant un parfait confort, au calme et en plein cœur du village. Comprenant : au rez-de-chaussée : une cuisine équipée sur patio, un séjour salon donnant sur patio, stationnement d'un véhicule possible DPE : NC

Réf : 5697

**SAINT MARTIN DE RE****911 600 €**

860 000€ honoraires exclus. Honoraires 6 % TTC à la charge de l'acquéreur


**AGENCE PARIS ILE DE RÉ**  
**RIVEDOUX 05 46 09 80 79**
**Exclusivité****Maison de caractère**

Maison de caractère idéalement située avec jolie cour. Au rdc, grande pièce de vie traversante avec cheminée. Au 1er étage, deux chambres, salle de bain et wc. Au 2<sup>ème</sup> étage, grand plateau de plus de 50 m<sup>2</sup> à aménager. Cave voûtée. DPE : NC

Réf : 8379

**SAINT MARTIN DE RE****892 500 €**

850 000€ honoraires exclus. Honoraires 5 % TTC à la charge de l'acquéreur

**Coup de cœur**
**AGENCE PARIS ILE DE RÉ**  
**SAINT MARTIN 05 46 09 40 00**
**Bel appartement T4**

Venez découvrir ce bel appartement traversant aux beaux volumes. Les espaces de vie donnent sur un patio sans vis-à-vis. Au second étage, une suite parentale, deux chambres dont une avec un balcon. Cellier et local à vélos. DPE : D

Réf : 8323

**ARS-EN-RÉ****887 000 €**

835 000€ honoraires exclus. Honoraires 6,23% à la charge de l'acquéreur


**SAINT YVES ARS**  
**05 46 29 90 21**
**Maison**

Idéalement située entre Port et commerces. Calme une pièce de vie salon SAM cheminée, cuisine indépendante aménagée et équipée, grand jardin clos bien exposé et sans vis à vis terrasses et DPE : A

Réf : 001

**SAINTE MARIE DE RE****880 000 €**

828 000€ honoraires exclus. Honoraires 5,91% à la charge de l'acquéreur

**Exclusivité**
**Agence Saint Yves Ars**  
**05 46 29 90 21**
**Maison**

Maison de plain-pied orientée plein sud, avec deux accès indépendants, par deux rues distinctes, plusieurs places de parking intérieures, garage possible. ensemble immobilier. Extension et piscine possible. DPE : D

Réf : 5769

**SAINTE MARIE DE RE****790 000 €**

750 000€ honoraires exclus 5,33% à la charge de l'acquéreur


**SAINT YVES STE MARIE**  
**05 46 66 50 00**
**Maison**

Au cœur d'une zone naturelle et à proximité immédiate du village, propriété historique à réhabiliter, sur plus de 7000 m<sup>2</sup> de verdure, un véritable havre de paix pour les amoureux de la nature. DPE : D

Réf : 5695



## SAINTE MARIE DE RE

689 000 €

650 000€ honoraires exclus. Honoraires 6 % TTC à la charge de l'acquéreur



### Maison de plain-pied

Maison au calme proche écoles et commerces proposant un salon/séjour avec poêle, une cuisine, quatre chambres et salle de bains. Jardin arboré plein sud clos de murs. Grand garage. Idéal pour maison principale ou pied à terre. DPE : D

AGENCE PARIS ILE DE RÉ  
SAINT MARTIN 05 46 09 40 00

Réf : 8395

## LES PORTES EN RE

682 500 €

650 000€ honoraires exclus. Honoraires 5% à la charge de l'acquéreur



### Maison

Maison d'environ 90 m<sup>2</sup> avec en rez de chaussée une pièce de vie avec une cuisine ouverte, une chambre avec une salle d'eau et un garage. A l'étage 2 chambre et une salle de bain. Un jardin clos. DPE: indice énergie Non requis. DPE : NC

SAINT YVES ARS  
05 46 29 90 21

Réf : 5681

## LE BOIS PLAGE EN RE

680 000 €

1 225 000€ honoraires exclus. Honoraires 5,47% à la charge de l'acquéreur



### Maison

Immobilier de Ré. Le Bois Plage. Maison neuve de plain. Elle se compose d'un spacieux séjour, de 3 chambres.. Jardin clos.. Stationnement. DPE : NC

AGENCE SAINT YVES LA FLOTTE  
05 46 66 21 21

Réf : 5765

## SAINTE MARIE DE RE

662 500 €

625 000€ honoraires exclus. Honoraires 6 % TTC à la charge de l'acquéreur



À saisir

### Maison et son chai

Maison de village et son chai donnant sur une cour pavée. Le chai propose une grande pièce de vie avec cheminée. A l'étage, une belle chambre avec salle de bain. La maison comprend deux chambres et une salle de bain. A découvrir ! DPE : NC

AGENCE PARIS ILE DE RÉ  
LA FLOTTE 05 46 09 67 85

Réf : 8394

## LA COUARDE SUR MER

646 600 €

610 000€ honoraires exclus. Honoraires 6% à la charge de l'acquéreur



### Maison

Maison centre village dans secteur calme offrant au rez-de-chaussée un salon avec cheminée, un séjour, une cuisine aménagée et équipée, WC et salle d'eau et au 1er étage trois chambres. Double accès maison et cour. DPE : NC

SAINT YVES LA COUARDE  
05 46 42 55 55

Réf : 5685

## RIVEDOUX PLAGE

636 000 €

600 000€ honoraires exclus. Honoraires 6 % TTC à la charge de l'acquéreur



À saisir

### Maison au calme

Jolie maison dans un quartier calme et boisé offrant une cuisine aménagée et un séjour/salon ouvert sur une belle véranda et un jardin paysager. A l'étage, trois chambres lumineuses, une salle de bains. Grand garage et buanderie. DPE : NC

AGENCE PARIS ILE DE RÉ  
RIVEDOUX 05 46 09 80 79

Réf : 8405



## SAINT MARTIN DE RE

614 800 €

580 000€ honoraires exclus. Honoraires 6 % TTC à la charge de l'acquéreur

**Exclusivité**



AGENCE PARIS ILE DE RÉ  
SAINT MARTIN 05 46 09 40 00

### Maison avec extérieur

Belle maison composée d'un séjour avec cheminée et cuisine aménagée au rez-de-chaussée. A l'étage, trois chambres dont une suite et une salle de bain. Grande terrasse exposée ouest et cour. Garage à vélos. Stationnement privatif. DPE : NC

Réf : 8401

## SAINTE MARIE DE RE

593 600 €

560 000€ honoraires exclus. Honoraires 6 % TTC à la charge de l'acquéreur

**Nouveauté**



AGENCE PARIS ILE DE RÉ  
RIVEDOUX 05 46 09 80 79

### Maison de charme

Agréable maison de plain-pied ouverte sur une grande terrasse et un joli jardin. Cette maison est composée d'une belle pièce de vie avec salon/salle à manger, cuisine aménagée, deux chambres et une salle de bain. Un stationnement. DPE : NC

Réf : 8408

## ARS EN RE

578 000 €

550 000€ honoraires exclus. Honoraires 5,09% à la charge de l'acquéreur



SAINT YVES ARS  
05 46 29 90 21

### Maison

Agréable maison de plain-pied située entre plage et forêt, quartier calme.. Comprenant une pièce de vie salon avec cheminée insert, salle à manger et cuisine ouverte aménagée et équipée, second jardin. Possibilité d'agrandissement DPE : E

Réf : 5762

## LA COUARDE SUR MER

555 000 €

Honoraires à la charge du vendeur

**Exclusivité**



MORGAN MORICE IMMOBILIER  
05 46 01 03 65

### Immeuble

Immeuble mixte en plein coeur du village disposant de deux lots distincts : au RdC un local commercial, à l'étage un appartement type 3, deux chambres, cuisine indépendante, sdb. État locatif et visite virtuelle sur demande. DPE : F

Réf : 1271

## ARS EN RE

530 000 €

500 000€ honoraires exclus. Honoraires 6% à la charge de l'acquéreur



SAINT YVES LA COUARDE  
05 46 42 55 55

### Maison

IMMOBILIER ILE DE RE - LA COUARDE SUR MER . Maison plein sud sur un grand terrain proche de la mer. Ce bien vous offre 3 chambres, 1 suite parentale, 1 bureau et une buanderie/atelier.. A découvrir rapidement ensemble DPE : NC

Réf : 5761

## SAINTE MARIE DE RE

524 300 €

490 000€ honoraires exclus. Honoraires 7 % TTC à la charge de l'acquéreur



AGENCE PARIS ILE DE RÉ  
RIVEDOUX 05 46 09 80 79

### Maison rénovée

Maison de village en cours de rénovation (fin des travaux 10/2021). Au rdc, deux chambres, dressing, salle d'eau et wc séparé. A l'étage, belle pièce de vie, suite parentale avec salle d'eau, dressing et wc. Garage. Sans extérieur DPE : NC

Réf : 8392



## SAINT MARTIN DE RE

498 200 €

470 000€ honoraires exclus. Honoraires 6 % TTC à la charge de l'acquéreur

À saisir



AGENCE PARIS ILE DE RÉ  
SAINT MARTIN 05 46 09 40 00

### Coeur de St Martin

A 50m du port, dans une rue piétonne, au 1er étage d'un bel immeuble, laissez-vous séduire par cet appartement de 92m<sup>2</sup> comprenant 3 chambres, 2 salles d'eau, de grands espaces de vie sur plancher avec hauteur sous plafond. DPE : B

Réf : 8204

## SAINT MARTIN DE RE

492 200 €

460 000€ honoraires exclus. Honoraires 7 % TTC à la charge de l'acquéreur

Coup de cœur



AGENCE PARIS ILE DE RÉ  
SAINT MARTIN 05 46 09 40 00

### Bel appartement T3

Prestations haut de gamme pour cet appartement composé d'une pièce de vie baignée de lumière avec belle hauteur sous plafond et poutres apparentes, deux chambres et une salle d'eau. Appartement occupé à l'année (loyer 885€ CC). DPE : NC

Réf : 8406

## LES PORTES EN RE

490 000 €

462 000€ honoraires exclus. Honoraires 6,06% à la charge de l'acquéreur



SAINT YVES ARS  
05 46 29 90 21

### Maison

Très agréable maison sans extérieur au centre du village composée d'un beau salon avec cheminée sur une cuisine équipée ouverte au rez de chaussée. Salle d'eau et garage à vélo. A l'étage 3 belles chambres avec une salle de bain. DPE : NC

Réf : 5689

## SAINTE MARIE DE RE

481 500 €

450 000€ honoraires exclus. Honoraires 7 % TTC à la charge de l'acquéreur

Exclusivité



AGENCE PARIS ILE DE RÉ  
SAINT MARTIN 05 46 09 40 00

### Maison de charme

Maison rénovée avec beaucoup de goût composée d'une belle pièce de vie au rez-de-chaussée. A l'étage, un palier avec rangements, deux chambres lumineuses et une salle d'eau. Un jardin non attenant accompagne cette maison. DPE : F

Réf : 8367

## LA FLOTTE

477 000 €

450 000€ honoraires exclus. Honoraires 6 % TTC à la charge de l'acquéreur



AGENCE PARIS ILE DE RÉ  
LA FLOTTE 05 46 09 67 85

### Beau potentiel

Situé à quelques pas du port, jolie surface de plus de 60 m<sup>2</sup> à aménager. Local commercial ou habitation possible. Belle hauteur sous plafond, charme de la pierre, sanitaire et électricité présente. Un stationnement. DPE : NC

Réf : 8214

## LE BOIS PLAGE EN RE

477 000 €

450 000€ honoraires exclus. Honoraires 6 % TTC à la charge de l'acquéreur

Exclusivité



AGENCE DE LA PLAGE  
05 46 09 20 81

### Maison

Dans une rue commerçante du Bois Plage. RDC : commerce libre, toilette, pièce avec cuisine aménagée. A l'étage : 4 CHBS, 1 SDE et WC. Double entrée sur rue commerçante et dans une impasse. Plusieurs possibilités d'aménagements.. DPE : NC

Réf : 602



## LE BOIS PLAGE

477 000 €

450 000€ honoraires exclus. Honoraires 6 % TTC à la charge de l'acquéreur



### Terrain

Beau terrain , très bien situé entre plages et commerces du Bois Plage en Ré , construction possible de + de 160 m<sup>2</sup> de surface plancher et 185 m<sup>2</sup> d'emprise au sol. Piscinable. A voir très vite ! DPE : NC

AGENCE DE LA PLAGE  
05 46 09 20 81

Réf : B-EIGHTB

## BOIS PLAGE

477 000 €

450 000€ honoraires exclus. Honoraires 6 % TTC à la charge de l'acquéreur



### Maison

Maison atypique en plein cœur du Bois Plage. Façade en brique, pleine de charme. Belle rénovation possible. En rez-de-chaussée : salon, salle à manger. A l'étage 3 chambres, une salle d'eau. Une annexe avec cuisine et buanderie. Cour d'environ 25 m<sup>2</sup> ensoleillée et exposée EST/OUEST. DPE : Vierge

AGENCE DE LA PLAGE  
05 46 09 20 81

Réf : 618

## SAINT-CLÉMENT-DES-BALEINES

450 000 €

425 000€ honoraires exclus. Honoraires 5,88% à la charge de l'acquéreur



### Maison

Cour close bien exposée et sans vis à vis, préau et wc extérieur. Charme de la maison de pays à découvrir rapidement...!! DPE : A

SAINT YVES ARS  
05 46 29 90 21

Réf : 003

## SAINT-CLÉMENT-DES-BALEINES

389 000 €

365 000€ honoraires exclus. Honoraires 6,58% à la charge de l'acquéreur



### Maison

Proche des plages dans un endroit calme, vous pourrez profiter d'un petit jardin sur une terrasse sans vis à vis. A l'étage 3 chambres et une salle d'eau. Vous avez également une place de stationnement ! A voir rapidement. DPE : A

SAINT YVES ARS  
05 46 29 90 21

Réf : 004

## SAINT CLEMENT DES BALEINES

374 000 €

340 000€ honoraires exclus. Honoraires 10% à la charge de l'acquéreur



### Commerce divers

Fond de commerce pouvant accueillir 50 places intérieur et 50 places à l'extérieur exposée sud ouest. Cuisine professionnelle aménagée et fonctionnelle. Les sanitaires sont aux normes handicapés. DPE : NC

SAINT YVES ARS  
05 46 29 90 21

Réf : 5744

## ARS-EN-RÉ

346 000 €

325 000€ honoraires exclus. Honoraires 6,46% à la charge de l'acquéreur



### Maison

Dans Jolie Résidence, maison sur deux niveau avec un petit jardin. DPE : A

SAINT YVES ARS  
05 46 29 90 21

Réf : 002



## ARS EN RE

299 000 €

286 000€ honoraires exclus. Honoraires 4.55 % TTC à la charge de l'acquéreur

**À saisir**



AGENCE DE LA PLAGE  
05 46 09 20 81

### Maison

Idéalement située dans Ars. Maison à étage de 4 pièces, entièrement à rénover. Complétée par un garage de 30 m<sup>2</sup>, des combles aménagés et une mezzanine offrant une vue sur le clocher. Beau potentiel à exploiter. DPE : NC

Réf : 605

## LA FLOTTE

288 900 €

270 000€ honoraires exclus. Honoraires 7 % TTC à la charge de l'acquéreur



AGENCE PARIS ILE DE RÉ  
LA FLOTTE 05 46 09 67 85

### Appartement - garage

Dans le centre de La Flotte, grand garage avec étage aménageable. Certificat d'urbanisme accepté. Possibilité de réaliser plus de 70 m<sup>2</sup> habitable avec stationnement privatif. DPE : NC

Réf : 8296

## SAINTE MARIE DE RE

278 200 €

260 000€ honoraires exclus. Honoraires 7 % TTC à la charge de l'acquéreur

**Nouveauté**



AGENCE PARIS ILE DE RÉ  
RIVEDOUX 05 46 09 80 79

### Maison

Maison proposant une pièce de vie, une chambre et salle d'eau dans une petite copropriété de trois lots habitables. Terrasse et joli jardin clos. Pas de stationnement privatif mais il est possible de se garer sur la parcelle. DPE : NC

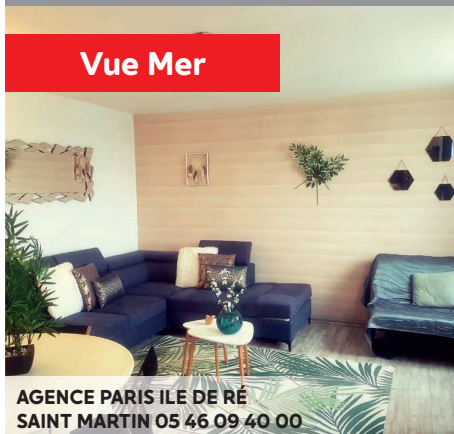
Réf : 8407

## SAINT MARTIN DE RE

278 200 €

260 000€ honoraires exclus. Honoraires 7 % TTC à la charge de l'acquéreur

**Vue Mer**



AGENCE PARIS ILE DE RÉ  
SAINT MARTIN 05 46 09 40 00

### Grand studio

Vue exceptionnelle sur le port et l'océan pour ce grand studio de 30m<sup>2</sup> au dernier étage d'une petite copropriété de 4 lots composé d'une pièce de vie, coin cuisine, salle d'eau/wc. Idéal pour placement locatif ou pied à terre. DPE : A

Réf : 8397

## SAINT-MARTIN-DE-RÉ

250 000 €

Honoraires à la charge du vendeur

**À saisir**



MORGAN MORICE IMMOBILIER  
05 46 01 03 65

### Appartement

Tout proche du port, dans une résidence sécurisée & calme, appartement de plain-pied avec une chambre, salle de bains, WC séparés, une cave, place de parking privative, local vélos. DPE : NC

Réf : 1281

## SAINT MARTIN DE RE

240 750 €

225 000€ honoraires exclus. Honoraires 7 % TTC à la charge de l'acquéreur

**Exclusivité**



AGENCE PARIS ILE DE RÉ  
SAINT MARTIN 05 46 09 40 00

### Appartement type 2

Appartement dans une belle résidence avec piscine, spa, salle de sport, composé d'une pièce de vie lumineuse, cuisine aménagée, une chambre, salle de bain, dressing et salle d'eau. Idéal pour pied-à-terre ou locatif. Vendu meublé. DPE : NC

Réf : 8411



**SAINT MARTIN DE RE****212 000 €**

Honoraires à la charge du vendeur


**MORGAN MORICE IMMOBILIER**  
 05 46 01 03 65
**T1**

Appartement 33m<sup>2</sup>, meublé, rénové il y a un an, RdC avec jardin de 18m<sup>2</sup>. Belle résidence proche port avec piscine semi-couverte chauffée, sauna, hammam, salle de fitness. Stationnement. Visite virtuelle disponible. DPE : D

Réf : 1245

**SAINT-MARTIN-DE-RÉ****211 860 €**

198 000€ honoraires exclus. Honoraires 7 % TTC à la charge de l'acquéreur


**AGENCE PARIS ILE DE RÉ**  
 SAINT MARTIN 05 46 09 40 00
**Appartement type 2**

Charmant appartement de 30m<sup>2</sup> au deuxième étage composé d'une pièce de vie avec une cuisine aménagée et équipée, une chambre avec placards, et une salle d'eau/wc. Vendu meublé. Copropriété de 4 lots d'habitation - Syndic bénévole. DPE : G

Réf : 8327

**SAINT-MARTIN-DE-RÉ****204 750 €**

Honoraires à la charge du vendeur

**Nouveauté**
**MORGAN MORICE IMMOBILIER**  
 05 46 01 03 65
**Studio**

Cœur historique de Saint Martin, au RdC d'une petite copropriété, studio 25,5 m<sup>2</sup> entièrement rénové. Local vélos commun. DPE : NC

Réf : 1285

**SAINT-MARTIN-DE-RÉ****172 000 €**

162 000€ honoraires exclus. Honoraires 6.17 % TTC à la charge de l'acquéreur


**AGENCE DE LA PLAGE**  
 05 46 09 20 81
**T1**

Dans une résidence de standing sécurisée. Piscine, spa et salle de sport. Situé au 1er, il dispose d'une pièce de vie avec kitchenette et balcon, d'une entrée et d'une salle d'eau avec WC. Rendement locatif intéressant. DPE : NC

Réf : B-E1IS7C

**LES PORTES EN RE****166 000 €**

155 000€ honoraires exclus. Honoraires 7,1% à la charge de l'acquéreur


**SAINT YVES LA COUARDE**  
 05 46 29 90 21
**Garage**

Immobilier Ile de Ré - Les Portes en Ré. Garage Lot numéro 1 d'une superficie de 42.46 m<sup>2</sup> au sol avec un accès facile, proche de la route et du centre village. Hauteur importante. Possibilité de ranger un bateau. DPE : NC

Réf : 5677

**LES PORTES****45 000 €**

40 500€ honoraires exclus. Honoraires 5% à la charge de l'acquéreur

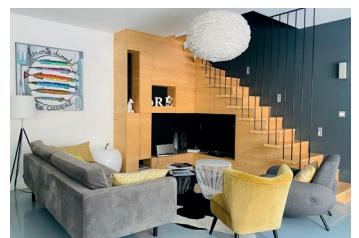
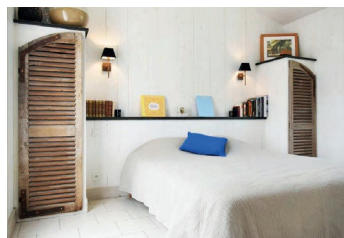

**SAINT YVES LES PORTES**  
 05 46 29 62 09
**Local commercial**

Au cœur du village sur la place centrale, local commercial d'environ 38 m<sup>2</sup> avec vente de pas de porte et location en Bail Commercial.

Réf : 5770



Orpi Île de Ré, déjà plus de **100 biens** en gestion locative annuelle et saisonnière, rejoignez-nous.





V O L V O

## En route vers le futur.

Avec le Volvo XC40, le premier modèle 100% électrique de la gamme Volvo, découvrez une nouvelle manière de penser la route. N'attendons plus pour évoluer.



RCS Nanterre n° 479 807 141.

**Volvo XC40 : Consommation en cycle mixte (L/100 km) WLTP : 0-7.2  
CO<sub>2</sub> rejeté (g/km) WLTP : 0-185.**

VOLVOCARS.FR

**Volvo La Rochelle**  
3 Rue Gaspard Monge, 17000 La Rochelle  
05 46 31 11 11

**Volvo Saintes**  
5 Rue de l'Echalas, 17100 Saintes  
05 46 92 15 70



[www.groupebarbier.fr](http://www.groupebarbier.fr)





**Des femmes et des hommes  
pour votre bien**

## 11 AGENCES SUR L'ÎLE DE RÉ

### **AGENCE PARIS ÎLE DE RÉ**

20 rue du marché  
17630 la-Flotte-en-Ré  
Tél. 05 46 09 67 85  
Fax 05 46 09 55 75  
agenceparis-lf@wanadoo.fr

### **AGENCE PARIS ÎLE DE RÉ**

166 rue Jules Ferry  
17940 Rivedoux plage  
Tél. 05 46 09 80 79  
Fax 05 46 09 27 98  
agenceparis-ri@wanadoo.fr

### **AGENCE PARIS ÎLE DE RÉ**

Place de l'Église  
17410 Saint-Martin-de-Ré  
Tél. 05 46 09 40 00  
Fax 05 46 09 40 50  
agenceparis-st@wanadoo.fr

### **AGENCE SAINT-YVES ET DU PORT**

Route de Saint-Clément  
17590 Ars-en Ré  
Tél. 05 46 29 90 21  
Fax 05 46 29 96 79  
ars@saintyvesorpi.com

### **AGENCE SAINT-YVES ET DU PORT**

25 BIS AVENUE DU Mail  
17670 La-Couarde-sur Mer  
Tél. 05 46 42 55 55  
lacouarde@saintyvesorpi.com

### **AGENCE SAINT-YVES ET DU PORT**

6 Place de liberté  
17880 Les-Portes-en-Ré  
Tél. 05 46 29 62 09  
Fax 05 46 29 62 10  
lesportes@saintyvesorpi.com

### **AGENCE SAINT-YVES ET DU PORT**

10 rue Jean-Henry Lainé ( sur le port)  
17630 La-Flotte-en-Ré  
Tél. 05 46 66 21 21  
Fax 05 46 56 20 19  
contact@orpiagenceduport.com

### **AGENCE SAINT-YVES ET DU PORT**

1 rue de la Boulangère  
(place des tilleuls)  
17740 Sainte-Marie-de-Ré  
Tél. 05 46 66 50 00  
Fax 05 46 56 20 19  
contact@orpiagenceduport.com

### **MORGAN MORICE IMMOBILIER**

30 rue de Sully  
17410 Saint-Martin-de-Ré  
Tél. 05 46 01 03 65  
mmi@orpi.com

### **AGENCE DE LA PLAGE**

4 rue de la Glacière  
17580 Le-Bois-Plage-en-Ré  
Tél. 05 46 09 20 81  
Fax 05 46 09 18 43  
contact@orpiagencedelaplage.fr

### **ORPI PRO CHR & COMMERCE**

1 rue des Salières  
17410 Saint-Martin-de-Ré  
Tél. 05 46 01 04 29  
chr@orpi.com

## NOS MÉTIERS :

- Transaction
- Gestion
- Location annuelle et saisonnière
- Locaux professionnels

**AGENCE SAINT YVES & du PORT** – Siège Social n : 6 Place de la liberté – 17880 LES PORTES-EN-RÉ – route de St Clément 17590 ARS-EN-RE – 25bis avenue du Mail 17670 LA COUARDE-SUR-MER – 1 rue de la Boulangère 17740 SAINTE-MARIE-DE-RE 10 rue Henry Lainé 17630 LA FLOTTE . Carte professionnelle N°CPI 17022018000035409 délivrées par la CCI de la Rochelle le 11/09/2018. Titulaire de la Carte SARL FGI. Garantie Financière. Transaction sur immeubles et fonds de commerce . GALIAN ASSURANCES : 89 Rue de la BO2TIE – 75008 PARIS – Montant de la Garantie : 480 000 € | **AGENCE PARIS** – Place de l'Église BP52 17410 SAINT-MARTIN-DE-RE – 6, rue du Marché 17630 LA FLOTTE – 166 RUE Jules Ferry 17940 RIVEDOUX –PLAGE SAS au capital de 130 000 € - SIREN 309 575 926 Carte Professionnelle n° 100 délivrée par la préfecture de la Charente – Maritime Garantie SOCAF 26 avenue de Suffren 75015 Paris | **AGENCE DE LA PLAGE** , 4 rue de la glacière 17580 LE BOIS-PLAGE-EN-RE | **MORGAN MORICE IMMOBILIER** SARL au capital de 7 500 € - SIREN 448 695 791 – Carte Professionnelle : CPI 1702 2016 000 010 384 / CCI de la Rochelle | **CHR & COMMERCE** SARL au capital de 1 000 € - SIREN 847 551 512 – Carte Professionnelle : CPI 1702 2019 000 039 688 / CCI de la Rochelle – Garantie : CEGC 16, rue Hoche Tour Kupka B TSA 39999 92919 La Défense Cedex.