

mat
& seb
IMMOBILIER

MAT & SEB MONTPELLIER

Place Saint-Roch – 1, rue Saint-Paul
+33 (0)4 67 120 120
contact@mat-seb-immo.com

MAT & SEB NÎMES

7, Place Saint-Herbes
+33 (0)4 48 203 203
nimes@mat-seb-immo.com

MAT & SEB MARSEILLE

126, rue Paradis
+33 (0)4 88 605 605
marseille@mat-seb-immo.com

www.mat-seb-immo.com

l'immobilier qui cultive votre différence

Mat & Seb Immobilier

L'immobilier qui cultive votre différence

Voilà un an que nous apprenons à vivre avec toutes les contraintes de la COVID.

Même si ce 3^{ème} confinement nous impose de fermer nos agences, il nous permet d'assurer les visites.

Et même si le télétravail est devenu notre quotidien, nous continuons à rentrer de beaux biens à la vente et vous êtes tous au rendez-vous à tel point que nous sommes à la recherche dans toutes nos agences de nouveaux collaborateurs d'autant que nous aimerions nous développer sur de nouveaux secteurs.

Alors si vous connaissez des gens autour de vous qui aimeraient rejoindre la famille « **Mat & Seb** », n'hésitez pas à nous en faire part.

Mat & Seb a 10 ans

Même si la situation ne nous permet pas de marquer l'évènement, nous espérons bientôt tous vous retrouver pour fêter cela dignement ...

Mathieu & Sébastien



L'immobilier qui cultive votre différence

NIMES - REVOLUTION

490 000 €

Réf : 542

Composé d'un séjour baigné de lumière, 5 chambres, 2 salles d'eau et une salle de bain. Ce magnifique duplex bourgeois est situé dans une petite copropriété à côté du collège Révolution. Il bénéficie également d'un garage et d'une belle terrasse tropézienne avec cuisine d'été ! Un charme fou et un secteur de premier choix en centre-ville. On adore ! Nbre de lots : 4 - Budget prévisionnel annuel : 16748 € - Honoraires compris à la charge de l'acquéreur de 4.26 % (470.000 € hors honoraires) DPE : D



SIX PIÈCES DE RÊVE



PENTHOUSE EN VILLE

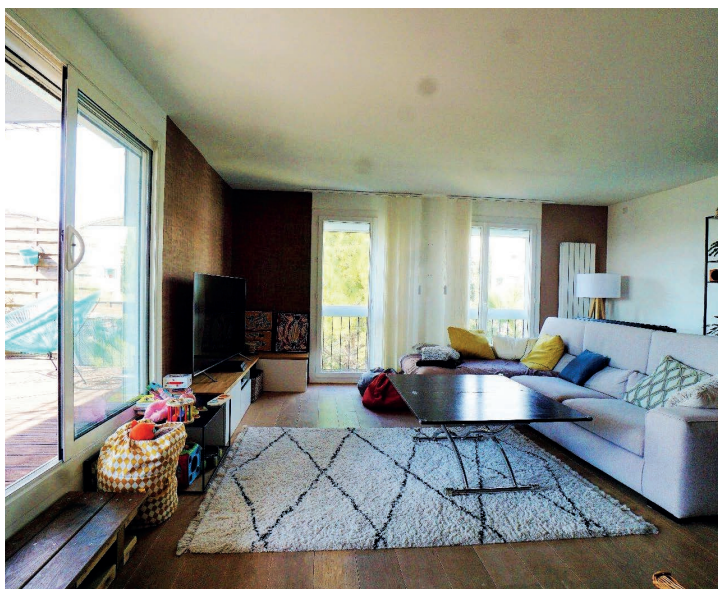


NIMES - PUECH DU TEIL

290 000 €

Réf : 541

" Mat & Seb " vous a déniché un coin de paradis : En dernier étage, une terrasse exceptionnelle pour ce 4 pièces entièrement repensé de manière contemporaine. Spacieux séjour baigné de lumière et 3 chambres. Vendu avec deux stationnements pour votre plus grand confort... Un appartement unique qui vous donnera l'impression de vivre dans un penthouse New-yorkais. Nbre de lots : 49 - Budget prévisionnel annuel : 1728 € - Honoraires compris à la charge de l'acquéreur de 6 % (274.000 € hors honoraires) DPE : D



T5 ART-DÉCO



NIMES - LES CARMES

203 000 €

Réf : 520

De grands espaces, un salon plein de charme avec cheminée, de grands volumes, 4 chambres spacieuses, cuisine avec balcon. Vous serez surpris par son originalité et son potentiel ! Nbre de lots : 10 - Budget prévisionnel annuel : 685 € - Honoraires compris à la charge de l'acquéreur de 6.84% (190.000 € hors honoraires) DPE : C

EMPLACEMENT IDÉAL

NIMES - VCTOR HUGO

171 000 €

Réf : 514

Professionnels, appropriiez-vous cette belle surface de 130 m² située au rez-de-chaussée. Une configuration parfaite pour une profession libérale et une situation rêvée en plein cœur de ville. Nbre de lots : 82 - Budget prévisionnel annuel : 1200 € - Honoraires compris à la charge de l'acquéreur de 6.88 % (160.000 € hors honoraires) DPE : C

SAINT COME ET MARUEJOLS

290 000 €

Réf : 430

Un séjour cosy avec pierres apparentes et cheminée pour réchauffer vos soirées d'hiver, une chambre à l'étage et une en rez-de-chaussée avec chacune leur salle d'eau. Un patio et un bassin/spa. Un maison sublime et unique en son genre ! Honoraires compris à la charge de l'acquéreur de 5,45 % (275.000 € hors honoraires) DPE : C



ATYPIQUE ET MAGIQUE



FANTASTIQUE T5



NÎMES - GAMBETTA

493 000 €

Réf : 527

Poussez la porte d'un immeuble ancien, montez au dernier étage et découvrez ce sublime duplex. Alliance parfaite entre le charme, l'élégance et l'atypique. Ses vastes pièces de vie et sa tropézienne en font un lieu de vie magique et hors du commun ! Nbre de lots : 11 - Budget prévisionnel annuel : 2210 € - Honoraires compris à la charge de l'acquéreur de 6% (470.000 € hors honoraires) DPE : NC



NIMES - ECUSSON

472 500 €

Réf : 490

Situé dans un secteur prisé du centre historique, appartement hors normes de 170 m² actuellement divisé en 2 appartements indépendants et facilement transformable. Belle hauteur sous plafond, cheminée d'époque, moulures, de nombreuses possibilités d'aménagements...à vous de jouer ! Nbre de lots : 5 - Budget prévisionnel annuel : 480 € - Honoraires compris à la charge de l'acquéreur de 5 % (450.000 € hors honoraires) DPE : C



CHARME ET ÉLÉGANCE



SAINT VICTOR LA COSTE

665 000 €

Réf : 487

MAS EN PROVENCE



Situé dans le Gard dans le triangle entre Nîmes, Uzès et Avignon, venez découvrir ce superbe mas plein de charme de 220 m², 4 chambres, grand salon/séjour de plus de 70 m². Joli terrain sans vis à vis exposé plein Sud avec piscine et vue exceptionnelle sur le Mont Ventoux. Possibilité de gîtes ou chambres d'hôtes. Potentiel d'aménagement supplémentaire. Un vrai bijou ! Honoraires compris à la charge de l'acquéreur de 4.72% (635.000 € hors honoraires) DPE : D

NIMES - CIGALE

1 195 000 €

Réf : 328

HAUT DE GAMME

A proximité immédiate du Bois des Espeisses, se trouve une somptueuse demeure de plain-pied. Nichée dans un quartier huppé et boisé de Nîmes, cette villa saura vous séduire par ses grands espaces et ses prestations, au programme : Jacuzzi, piscine au sel, salle de cinéma et tant d'autre... Un cadre de vie idyllique et des prestations haut de gamme comme on en voit peu. Honoraires compris à la charge de l'acquéreur de 3.91 % (1.150.000 € hors honoraires) DPE : NC



JARDIN MAGIQUE



LEDIGNAN

545 000 €

Réf : 474

Voilà une maison qui respire la douceur de vivre et le bonheur... Entre son jardin paysagé et ses vues spectaculaires sur les Cévennes, ce lieu est parfait pour vos prochaines vacances en famille ! Deux espaces indépendants, un garage, une piscine...Honoraires compris à la charge de l'acquéreur de 4.81 % (520.000 € hors honoraires) DPE : NC

CHARME DE L'ANCIEN



413 400 €

Réf : 452

C'est une invitation au voyage et à la détente que " Mat & Seb " vous propose avec cette belle maison de Maître. Vous serez conquis par ses volumes et ses matériaux nobles... Un bel extérieur avec piscine tout à l'abri des regards. Honoraires compris à la charge de l'acquéreur de 6% (390.000 € hors honoraires) DPE : B



RÉSIDENCE DE LUXE



NIMES - JARDIN DE LA FONTAINE

158 360 €

Réf : 469

Dans un secteur des plus prisé, voici un appartement ultra confort situé dans une résidence sécurisé à deux pas des jardins de la fontaine. Un double séjour, une terrasse sans vis à vis avec vue sur les jardins pour profiter du chant des oiseaux et de la nature toute l'année ! Nombreux services à votre disposition, club, restaurants... Nbre de lots : 410 - Budget prévisionnel annuel : 14.400 € - Honoraires compris à la charge de l'acquéreur de 7 % (148.000 € hors honoraires) DPE : D

MAISON DE VILLE



LEDIGNAN

220 000 €

Réf : 544

En plein cœur de Lédignan, répartie sur 3 étages dont un rez-de-chaussée avec garage, cette maison représente le parfait alliage chic entre l'ancien et le contemporain. Bénéficie également d'une splendide terrasse ouverte sur séjour... Honoraires compris à la charge de l'acquéreur de 4.76 % (210.000 € hors honoraires) DPE : C



NIMES - JEAN - JAURES

695 000 €

Réf : 509

Urbains et amoureux de lieux qui sortent de l'ordinaire, vous allez succomber... La pièce de vie s'ouvre sur un jardin avec bassin aux allures de Bali. 4 chambres avec chacune leur salle d'eau. Garage. Une maison de magazine qui va vous faire voyager. Honoraires compris à la charge de l'acquéreur de 2.93 % (665.000 € hors honoraires) DPE : NC



RÉNOVATION EXTRA II



MAISON DE CHARME



NIMES - SAINT CESAIRE

599 000 €

Réf : 497

Faites un bond dans le passé avec cette sublime bastide rénovée en 2016 dans le vieux village de Saint-Césaire. A quelques minutes du centre-ville de Nîmes, de l'autoroute et de toutes les commodités, ce lieu de vie vous offre un immense séjour, 5 chambres, un double garage, une piscine et plus de charme qu'il n'en faut ! Honoraires compris à la charge de du vendeur de 4% (575.000 € hors honoraires) DPE : NC



NIMES - LES AMOUREUX

230 000 €

Réf : 538

Maison ultra cocon dans quartier tendance des Amoureux. Une véritable maison coup de cœur !! C'est au programme d'aujourd'hui avec cette jolie maison atypique et fraîchement rénovée. Ses propriétaires lui ont apporté modernité, tout en lui conservant son charme d'origine. Elle bénéficie d'un spacieux séjour donnant sur une jolie cour arborée, de deux chambres et d'un bureau. Une opportunité à saisir rapidement ! Honoraires compris à la charge de l'acquéreur de 5,50 % (218.000 € hors honoraires) DPE : F



ON ADORE !



NIMES - GAMBETTA

355 000 €

Réf : 528

En bordure d'écusson, poussez la porte de ce triplex esprit maison de ville et laissez-vous porter par ce lieu de vie où le charme et l'atypique révèlent tout son sens. Open space lumineux hors du commun ouvert sur une terrasse, une sublime cheminée, 4 espaces nuit dont l'un pourrait compléter vos revenus ! La magie opère... Nbre de lots : 6 - Budget prévisionnel annuel : 918 € - Honoraires compris à la charge de l'acquéreur de 5,97 % (335.000 € hors honoraires) DPE : C



T5 CHIC ET BOHÈME



AMATEUR D'ANCIEN !



NIMES - ECUSSON

235 000 €

Réf : 513

Appropriiez vous cette belle surface située en plein cœur de ville et au charme fou. Au programme : pierres et poutres apparentes, moulures au plafond et tomettes. Anciennement deux appartement distincts qui ont été réunis pour un gain de superficie. Il dispose de deux séjour, deux chambres et d'un balcon privatif. Nbre de lots : 6 - Budget prévisionnel annuel : 500 € - Honoraires compris à la charge de l'acquéreur de 6.82 % (220.000 € hors honoraires) DPE : NC



MAISON DE VILLE



NIMES - MONT DU PLAN

450 000 €

Réf : 536

Laissez-vous porter par cette maison de ville entièrement rénovée au charme fou. Un esprit bohème-chic des plus réussi ! La pièce à vivre est vaste et s'ouvre sur la terrasse & piscine. 3 chambres et un appartement indépendant. Un lieu de vie unique et atypique à Nîmes ! Honoraires compris à la charge de l'acquéreur de 4.65 % (430.000 € hors honoraires) DPE : NC



ULTRA CONTEMPORAINE



LA CALMETTE - CENTRE

498 000 €

Réf : 540

Volume, lumière et modernité sont les qualités qui définissent parfaitement cette maison située en plein coeur de La Calmette. Profitant d'un cadre exceptionnel entre son jardin arboré et les édifices anciens qui entourent la maison, cette villa de plain pied offrira à ses occupants un sentiment de vacance et de zénitude toute l'année ! Honoraires compris à la charge de l'acquéreur de 4,84 % (475.000 € hors honoraires) DPE : NC



NIMES - CROIX DE FER

649 000 €

Réf : 543

Dans une somptueuse résidence avec piscine dessinée par le célèbre architecte Willmot, villa d'exception avec jardin enchanteur qui vous laissera sans voix... Une pièce de vie de plus de 70 m², 4 chambres. Un accès direct pour rejoindre ses parkings depuis le séjour et surtout un espace extérieur plein de couleurs donnant sur un parc privé. Fermer simplement les yeux pour écouter les oiseaux chanter... Du jamais vu sur le centre-ville de Nîmes. DPE : C



UN RÊVE ÉVEILLÉ



Mat & Seb Immobilier

7,Places aux Herbes

30000 - NIMES

nimes@mat-seb-immo.com

+33 (0) 448 203 203

www.mat-seb-immo.com

