

mat
& seb
IMMOBILIER

MAT & SEB MONTPELLIER

Place Saint-Roch – 1, rue Saint-Paul
+33 (0)4 67 120 120
contact@mat-seb-immo.com

MAT & SEB NÎMES

7, Place Saint-Herbes
+33 (0)4 48 203 203
nimes@mat-seb-immo.com

www.mat-seb-immo.com

l'immobilier qui cultive votre différence

Mat & Seb Immobilier

L'immobilier qui cultive votre différence

C'est rempli d'énergie et d'ondes positives que les agences **Mat & Seb** ont repris le travail depuis le **11 Mai** après cette période inédite. Si comme vous tous, nous sommes restés sans voix à l'annonce du confinement. Nous avons rapidement réagi en essayant de mettre à profit ce temps de pause pour mettre en place de nouvelles méthodes de travail qui nous permettent d'être plus efficaces tout en respectant les règles de sécurité.

Si nous utilisons déjà la visite virtuelle avant le **12 Mars**, nous nous efforçons de la rendre systématique pour tous les biens que nous proposons à la vente. Rien ne vaut le déplacement pour se rendre compte d'un bien mais elle permet d'éviter les déplacements inutiles.

Pour faciliter la signature des documents, nous privilégions dorénavant la signature électronique. C'est ainsi que les offres et les mandats se signent maintenant à distance sans que vous ayez à vous déplacer dans les agences.

Forts de cette nouvelle organisation et de ces nouveaux outils, nous reprenons notre activité avec beaucoup de dynamisme. Malgré la morosité ambiante tous les voyants sont au vert dans l'immobilier et nous sommes prêts à vous accompagner dans vos nouveaux projets.

Mathieu & Sébastien



L'immobilier qui cultive votre différence

MONTPELLIER - ÉCUSSON

365 000 €

Réf : 2271

" LOFT " AVEC COUR



Derrière l'Opéra, une vraie perle qui devrait séduire les amoureux de bien atypiques ! Un charme fou pour cet esprit loft avec une vraie chambre et un second espace nuit pour recevoir. Le salon est top sympa et donne sur un patio de 30 m². La cuisine est sous une grande verrière lumineuse... L'immeuble est très beau. Un coup de cœur ! Nbre de lots : 13 - Budget prévisionnel annuel : 917 € - Honoraires compris à la charge de l'acquéreur de 4,29 % (350.000 € hors honoraires) DPE : C

LOFTY TOP SYMPA

MONTPELLIER - GAMBETTA

195 000 €

Réf : LOT N°4

Dans une belle bâtisse ancienne rénovée, les amoureux de l'ancien et du contemporain ne vont pas être déçus : loft de charme avec une pièce à vivre totalement voûtée... Un espace nuit derrière une verrière. Un stationnement possible dans une cour commune. Coup de cœur pour ce bien en cours de rénovation ! Nbre de lots : 6 - Budget prévisionnel annuel : A définir - Honoraires compris à la charge de l'acquéreur de 5,41 % (185.000 € hors honoraires) DPE : NC

MONTPELLIER - FIGUEROLLES

233 000 €

Réf : 2356

DE BEAUX VOLUMES



Au cœur de Figuerolles et dans un bel immeuble, découvrez ce trois pièces plein de charme ! La pièce à vivre est grande avec une jolie cheminée d'époque. Deux chambres spacieuses et un balcon filant pour vos plantes. Un beau trois pièces à voir vite !! Nbre de lots : 8 - Budget prévisionnel annuel : 1.003 € - Honoraires compris à la charge de l'acquéreur de 5,91 % (220.000 € hors honoraires) DPE : NC

MONTPELLIER - ÉCUSSON

254 000 €

Réf : 2419

UN CHARME DINGUE

Vous allez tomber sous le charme de cette authentique pépite ultra cosy ! Un deux pièces de 44 m² entièrement rénové dans un esprit loft tout en conservant le charme de l'ancien. Ne tardez pas trop, son capital séduction est sans commune mesure ! Nbre de lots : 8 - Budget prévisionnel annuel : 1.085 € - Honoraires compris à la charge de l'acquéreur de 5,83 % (240.000 € hors honoraires) DPE : NC



MONTPELLIER - ÉCUSSON

309 000 €

Réf : 2428

Dans une rue calme à côté de La Panacée, charmant trois pièces de plus de 70 m²... Le séjour est très agréable : une belle hauteur sous plafond et vraiment grand. Les deux chambres sont tout autant top avec l'une qui donne sur un jardin de l'écusson... Une cave/cellier en rez-de-chaussée pour les vélos. Il n'attend que vous ! Nbre de lots : 6 - Budget prévisionnel annuel : 900 € - Honoraires compris à la charge de l'acquéreur de 5,10 % (294.000 € hors honoraires) DPE : D

GRAND T3 AU CALME



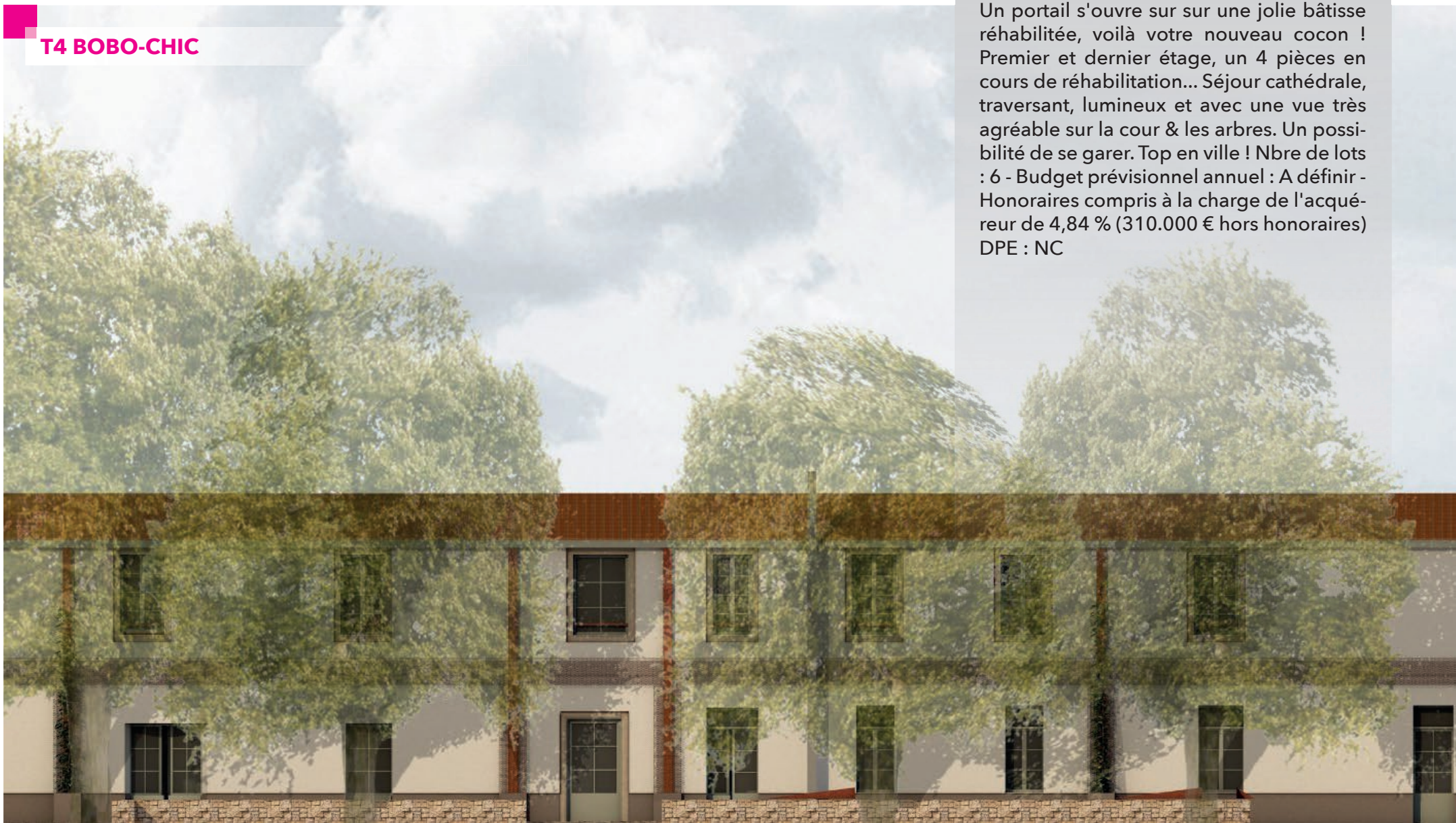
MONTPELLIER - GAMBETTA

325 000 €

Réf : LOT N°5

T4 BOBO-CHIC

Un portail s'ouvre sur sur une jolie bâtisse réhabilitée, voilà votre nouveau cocon ! Premier et dernier étage, un 4 pièces en cours de réhabilitation... Séjour cathédrale, traversant, lumineux et avec une vue très agréable sur la cour & les arbres. Un possibilité de se garer. Top en ville ! Nbre de lots : 6 - Budget prévisionnel annuel : A définir - Honoraires compris à la charge de l'acquéreur de 4,84 % (310.000 € hors honoraires) DPE : NC



COMME UNE MAISON



MONTPELLIER - GAMBETTA

380 000 €

Réf : LOT N°1

Entre Figuerolles & Gambetta, duplex en cours de rénovation au charme dingue ! De très beaux volumes, des prestations qui seront soignées... Une pièce à vivre spacieuse donnant sur une cour. 3 chambres dont une suite de plain pied. Une entrée indépendante pour l'esprit "maison de ville"... Un lieu bobo-chic qui devrait vous plaire avec en plus, une possibilité de se garer ! Nbre de lots : 6 - Honoraires compris à la charge de l'acquéreur de 4,11 % (365.000 € hors honoraires) DPE : NC

UNE BELLE RÉNOVATION

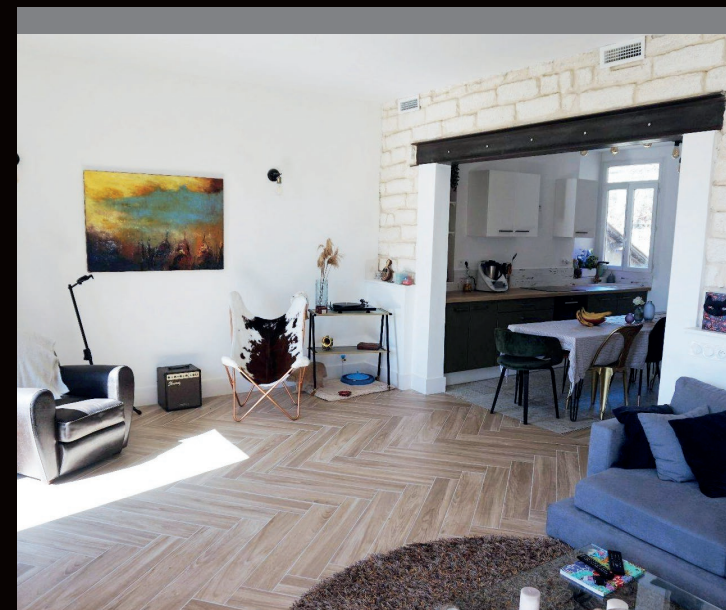


MONTPELLIER - PLACE CARNOT

399 000 €

Réf : 2411

Traversant, ultra lumineux, spacieux... cet appartement situé au 3ème étage d'un bel immeuble a été rénové avec beaucoup de goût et de soin. De beaux matériaux, de belles prestations pour ce lieu hyper agréable à vivre. 4 balcons de ville dont 2 dans le séjour orienté plein sud. Du contemporain dans l'ancien, comme on aime chez " Mat & Seb " Nbre de lots : 4 - Budget prévisionnel annuel : 1.236 € - Honoraires compris à la charge de l'acquéreur de 3,64 % (385.000 € hors honoraires) DPE : NC



MONTPELLIER - COMÉDIE

599 000 €

Réf : 2416

6 PIÈCES EN DUPLEX

Ensemble de deux appartements topisimes reliés par un palier privatif au dernier étage. Un immense quatre pièces en duplex avec des volumes à vous donner le vertige ! Et un T2 attenant lumineux de plus de 40 m². Une chambre supplémentaire ? Un bureau pour travailler en toute tranquillité ? Ou encore un petit investissement locatif... à vous de choisir ! Nbre de lots : 3 - Budget prévisionnel annuel : 1.150 € - Honoraires compris à la charge de l'acquéreur de 5,09 % (570.000 € hors honoraires) DPE : E



MONTPELLIER - ÉCUSSON

740 000 €

Réf : 2266

Poussez la porte de l'Hôtel Particulier et laissez-vous porter par ce lieu de vie où le charme et l'atypique révèlent tout son sens... Une entrée voûtée vous mène à un espace de vie totalement magique... Un sublime open-space avec plafond à la française ouvert sur une terrasse. Deux espaces nuits où le charme ne peut plus être égalé. Un bien hors du commun ! Nbre de lots : 15 - Budget prévisionnel annuel : 2.016 € - Honoraires compris à la charge de l'acquéreur de 4,96 % (705.000 € hors honoraires) DPE : D

TRIPLEX D'EXCEPTION



BELLE CONTEMPORAINE

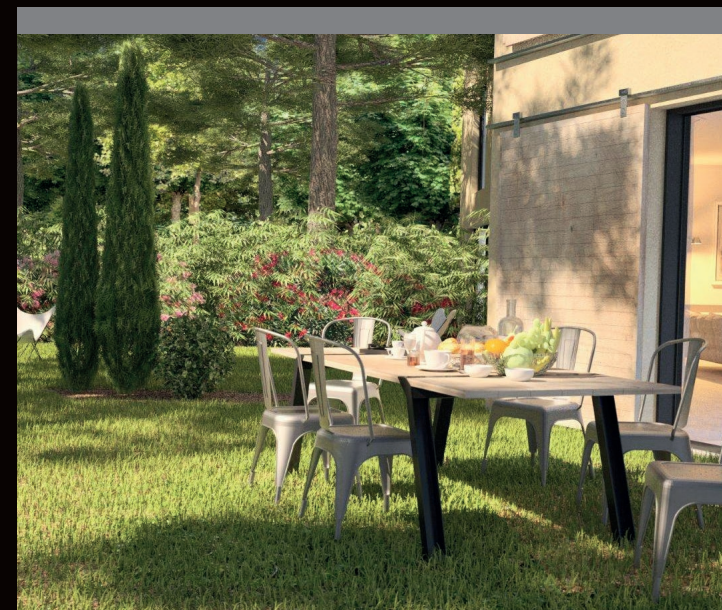


MONTPELLIER - AIGUELONGUE

798 000 €

Réf : VILLA 2

Face à un parc boisé et classé, une maison d'exception sur 400 m² de terrain... L'architecture est contemporaine et chaleureuse à la fois... Les lignes sont épurées. La pièce à vivre est vaste et donne sur le jardin. 3 chambres à l'étage dont une véritable suite. Les prestations sont on ne peut plus soignées. Pour la situation : entre Aiguelongue et les Beaux-Arts. DPE : NC



IDÉAL POUR INVESTIR

MONTPELLIER - GAMBETTA

225 000 €

Réf : LOT N°2

Le portail s'ouvre sur une grande cour... accédez à votre petit nid douillet : un joli trois pièces en cours de rénovation. De jolis matériaux. Deux chambres et une possibilité de se garer. Un lieu bobo chic idéal pour investir ou pour un premier achat. Nbre de lots : 6 - Budget prévisionnel annuel : A définir - Honoraires compris à la charge de l'acquéreur de 4,65 % (215.000 € hors honoraires) DPE : NC

MAISON



MONTPELLIER - SUD DE LA VILLE

950 000 €

Réf : 2396

Entre le centre-ville et le sud de Montpellier, retrouvez l'esprit ' hacienda ' pour cette grande maison où il fait bon vivre ! De très beaux volumes, 7 pièces et de nombreuses dépendances. Côté piscine : un espace pool house avec jacuzzi, sauna, bar pour vos soirées et cuisine d'été. Un bien atypique à ne pas manquer ! Honoraires compris à la charge de l'acquéreur de 4,97 % (905.000 € hors honoraires) DPE : C

Mat & Seb Immobilier

Place Saint Roch

34000 - Montpellier

contact@mat-seb-immo.com

+33 (0) 467 120 120

www.mat-seb-immo.com

