

Le magazine immobilier au plus proche de vous.



clé en main

— magazine —

NUMÉRO 8 | GRATUIT

VOTRE PROJET IMMOBILIER, NOTRE MÉTIER



Actu / Info :

*Votre premier achat immobilier :
Les clés de votre projet*

Le conseil déco

Faites entrer la lumière !!!

Annonces

*Nos biens en vente et en location :
Nos exclusivités*

ACHAT | VENTE | LOCATION | GESTION

www.cle-en-main.fr

VOUS ÊTES PROPRIÉTAIRE ?

FAITES CONJUGUER LOCATION ET SÉRÉNITÉ.
DÉCOUVREZ NOS OFFRES DE GESTION LOCATIVE.



Nous gérons déjà plus de 500 biens, pourquoi pas le vôtre ?

Deux offres complémentaires pour associer liberté et sérénité :

L'OFFRE LOCATION

Dynamiser la promotion et la commercialisation de vos locations. Vous proposer le locataire idéal et encadrer son suivi, de la diffusion de l'annonce à l'état des lieux de sortie.

- Un portefeuille de locataires permanent
- Une équipe commerciale dynamique pour valoriser votre bien,
- Un réseau local de professionnels (1% patronal, centre de gestion des mutations...),
- Des visites clients systématiquement accompagnées par votre agent commercial,
- Un état des lieux digital, avec photos, réalisé sur tablettes, envoyé par mail et sauvegardé,
- Des conseils sur l'investissement locatif,
- Une diffusion sur l'ensemble des canaux de façon à optimiser la visibilité de votre bien (6 agences, 1 magazine dédié, une communication efficace et + de 40 sites internet).

L'OFFRE GESTION LOCATIVE

Coordonner la gestion de votre patrimoine au quotidien, la relation avec vos locataires et les démarches administratives.

- Un accompagnement constant avec un secrétariat dédié, entièrement à votre écoute,
- La recherche et la sélection du locataire,
- L'établissement du bail et des quittances de loyers,
- L'encaissement des loyers et dépôts de garantie,
- La garantie des loyers impayés, gérée par un fond de garantie spécifique,
- Une assistance tout au long de l'année de façon à suivre l'évolution de la législation et être en règle avec vos locataires,
- Un suivi annuel pour réaliser vos déclarations d'impôts et vos démarches administratives et déclarations fiscales liées à votre foncier,
- La gestion de l'entretien ou des rénovations de votre bien,
- Le conseil autour de vos investissements locatifs et le développement de votre patrimoine.



Retrouvez l'ensemble de nos annonces sur notre site Internet : www.cle-en-main.fr

ÉVREUX
02 32 78 31 31

GRAVIGNY
02 32 60 14 14

SAINT-ANDRÉ
02 32 37 16 16

LE NEUBOURG
02 32 35 00 31

MÉNILLES
02 32 26 00 10

DAMVILLE
02 32 26 34 56

NUMÉRO 8

SOMMAIRE

Vente & Exclusivité LE NEUBOURG.....	04
Abonnement magazine.....	09
Actu / Info : Votre premier achat immobilier : Les clés de votre projet.....	11
Vente & Exclusivité GRAVIGNY.....	12
Nos agences.....	15
Vente & Exclusivité DAMVILLE.....	16
Le Mandat CLÉ EN MAIN.....	18
Vente & Exclusivité ST-ANDRÉ.....	22
Recette : Joues de lotte à l'américaine.....	25
Notre offre Exclusivité :	
Vente & Exclusivité EVREUX.....	30
Devenez Ambassadeur.....	33
Nos 10 conseils pour mieux vendre.....	41
Vente & Exclusivité MÉNILLES.....	42
Jeux : Mots fléchés, Mots mêlés, Sudoku, Mots croisés.....	44
Locations.....	46
Les + qui font de nous le Numéro 1.....	50
Partenaires & Points de diffusion.....	51

Consultez nos tarifs : www.cle-en-main.net/tarifs/

Directeur de la Publication : Arnaud WEBER.
Crédit Photos : Adobe Stock

Le libellé des annonces publicitaires, les photos
et textes utilisés par les annonceurs n'engagent
que la responsabilité de leurs auteurs.

Descriptifs et prix à parution sous réserve
d'erreur typographique.

Création et impression www.emag.immo
RCS Bayonne 818 224 289.

Tirage/Prise en main : 10 000 exemplaires.
Dépôt légal à parution - Imprimé en U.E.
Ne pas jeter sur la voie publique.

Mentions Légales :

Clé En Main Magazine est une publication appartenant
à WB Immobilier - 7, rue de Verdun 27000 ÉVREUX.
EURL au capital de 5 000 €.

RCS Evreux 500 992 979 00012 6831Z.

CPI 2701 2017 000 022 495 CCI de l'Eure / RCP
auprès de MMA - BP 124 - 270001 EVREUX
N°140713022.

Comptes de dépôt CIC Evreux.

Transaction : 00020053805

Gestion Séquestre : 00020053804

Caisse de Garantie : CEGC TSA 39999 - 92919 PARIS
LA DÉFENSE CEDEX

Transaction 110 000 € - Gestion 350 000 €.

Édito

Clé en Main et vous...

Depuis plus de dix ans, toute l'équipe Clé en main a à cœur d'avoir une place prédominante sur le marché immobilier local. La qualité de nos services, la proximité ainsi que les valeurs professionnelles... nous souhaitons les partager avec nos clients.

Nos agences sont de véritables points de rencontre. La relation humaine est l'essence même de notre métier. Notre valeur ajoutée est la qualité et le conseil. Nous intervenons en vente, location et gestion locative.

Mes collaborateurs, près d'une vingtaine de personnes à ce jour, sont tous d'excellents connaisseurs de leurs secteurs et de fins spécialistes à votre service. Ma fierté est de vous savoir en de si bonnes mains, avec une équipe à l'écoute, formée, maîtrisant le cadre juridique, pour vous accompagner tout au long de votre recherche et ce jusqu'au bout de votre projet.

La satisfaction de nos clients, notre priorité : plus de 92% (source opinion system) des personnes ayant acheté ou loué avec Clé en Main nous ont fait confiance. Alors pourquoi pas vous ?

Concrétisons votre rêve, venez et poussez la porte de l'une de nos agences, un accueil bienveillant vous y attend : Votre projet, notre métier.

On est bien chez Clé En Main !!!

Arnaud WEBER - Fondateur du groupe



Maryline MASSELIN
06 50 76 03 77
m.masselin@cle-en-main.net

LE NEUBOURG



MAISON



123 m²

242 000 €

Le Neubourg, commerces à pied. Dans une rue paisible, jolie maison d'architecte des années 75, sur sous-sol total : Une belle entrée, la salle/salon, la cuisine aménagée et équipée, 2 chambres, une salle de bains neuve meublée, wc. A l'étage le palier s'ouvre sur 2 chambres, un bureau ou chambre d'amis, une salle de douche avec wc. Sous-sol : chaufferie, garage, pièce pouvant servir de bureau et salle de cinéma. Belle terrasse exposée plein sud, avec store-banne. Le tout sur une parcelle de 887 m². DPE : D

Réf : 9785-MM

LE NEUBOURG



MAISON



90 m²

169 000 €

Cette maison pleine de charme vous propose : Entrée, salle à manger, salon avec coin bureau, cuisine meublée, wc séparés avec lave-mains. Étage : Couloir desservant 3 chambres avec placards, salle de bains avec wc. Au-dessus : grenier à aménager (4ème chambre possible). De la tomette ancienne presque partout... Plusieurs dépendances. Jardin sans vis-à-vis (possibilité d'entrer des véhicules). Double vitrage, chauffage gaz de ville, enduits extérieurs récents. Le tout est implanté sur une parcelle de 347 m². DPE : D

Réf : 9499-MM

EPREVILLE PRES LE NEUBOURG



MAISON

81 m²

168 000 €

Proche Le Neubourg. Au calme, Jolie maison ancienne à rénover proposant de plain-pied : Grande cuisine avec cheminée, salle à manger, salon avec cheminée, chambre, salle de bains, wc. Grenier à aménager. Dépendance. Toiture ardoise neuve, charpente en grande partie neuve. Le tout implanté sur un joli terrain de 1486 m². DPE : vierge

Réf : 9664-MM

ECARDENVILLE LA CAMPAGNE



MAISON

94 m²

147 000 €

Jolie maison normande de plain-pied rénovée et fonctionnelle : Salle/salon avec cheminée ouverte, cuisine A&E, 3 chambres, Salle de bains récente avec douche et double vasque, Wc. Nombreux rangements. Double vitrage PVC. Electricité récente. Terrasse. Garage avec porte motorisée et cave. Beau terrain de 1945 m². DPE : D

Réf : 9792-MM

LE NEUBOURG



MAISON



96 m²

157 600 €

Hyper Centre, Maison avec jardin et garage comprenant : entrée, cuisine aménagée, arrière cuisine, salle à manger/salon avec cheminée insert, wc. Un premier escalier dessert une chambre et sa salle de douche et une chambre au 2^e étage. Un 2^e escalier permet d'accéder à une pièce palière desservant à son tour une chambre et un grenier aménageable au dernier niveau. Cour intime, appenti attenant, garage indépendant. Quelques travaux à prévoir, mais un beau potentiel pour cette maison entretenue implantée sur une parcelle de 266 m². DPE : vierge

Réf : 9858-MM

Tous nos prix de vente sont honoraires inclus à la charge du vendeur

IVILLE



MAISON

111 m²

199 000 €

Très proche Le Neubourg, beaucoup de cachet pour cette belle maison ancienne. Vous y retrouverez des murs de briques, de la pierre blanche, de la tomette ancienne sur tout l'étage, des poutres... Sa luminosité et son potentiel vous séduiront. Elle propose : Entrée, cuisine A&E, salle à manger-salon (~42 m²) avec poêle à bois, pièce (pour WC). Étage : Couloir, 3 chambres avec placards, salle de douche/wc, salle de bains/wc. Beaucoup de charme et d'authenticité. Une véritable cave... Une suite parentale supplémentaire est possible à l'étage. Charreterie attenante, débarras. Abri sur dalle. Beau terrain arboré de 3335 m² environ. A voir absolument ! DPE : F

Réf : 9822-MM

AMFREVILLE LA CAMPAGNE



MAISON

180 m²

347 000 €

Dans village avec commerces et écoles, vous serez séduits par la luminosité et les espaces de cette jolie maison au style contemporain. Une vaste entrée donne sur la cuisine A&E, ouverte sur le séjour avec poêle à pellets, la suite parentale (~49 m²) offre une grande chambre, un dressing et une salle de bains complétée de 2 grandes douches à l'italienne. Une arrière-cuisine et wc séparés complètent le rez-de-chaussée. Étage : Palier, 3 chambres, une salle de douche/wc, salon/salle de jeux avec accès au toit terrasse. Allée bitumée, grand garage carrelé, terrasse plein sud, cuisine d'été. L'ensemble implanté sur une parcelle de 1000 m². Belles prestations. DPE : C

Réf : 9823-MM

Tous nos prix de vente sont honoraires inclus à la charge du vendeur



Maryline MASSELIN
06 50 76 03 77
m.masselin@cle-en-main.net

LA NEUVILLE DU BOSQ



MAISON

211 m²

294 000 €

Rare à la vente! Construction récente (2011) de plain-pied, proche du Neubourg, au calme. Maison d'artisans : une pièce de vie exceptionnelle (~97 m²) pour recevoir vos amis, avec cuisine A&E ouverte sur la salle/salon baignée de lumière. Le couloir dessert ensuite 4 chambres, un bureau, wc, une grande Sdb mixte, une lingerie donnant accès au double garage attenant (et sa cave). Huisseries double vitrage PVC et Alu, volets roulants électriques, aspiration centralisée, 2 garages doubles & atelier, portail motorisé. Terrain de 3.666 m². DPE : C

Réf : 9572-MM

EPREVILLE PRÈS LE NEUBOURG



MAISON

161 m²

249 000 €

Maison alliant le charme de l'ancien et le conforme moderne, sur une parcelle de 1109 m² environ. Entrée avec chaufferie/vestiaire (+ bureau à l'étage), salle/salon (plafond cathédrale), cuisine A&E (haut de gamme), chambre, salle de bains mixte aménagée, wc. Etage : 3 chambres parquetées (placards), mezzanine, wc. Chauffage au sol en partie, radiateurs récents, toiture ardoise récente, assainissement conforme, double vitrage, portail motorisé, entrée en enrobé, terrasse pavée sud, atelier, abri de jardin. DPE : D

Réf : 9409-MM

LE NEUBOURG



MAISON

73 m²

136 800 €

Maison avec jardin, potager et garage comprenant : Entrée, cuisine meublée, bureau, wc/lavabo, salle/salon, chambre. 1er étage : chambre et salle de douche avec wc. Grenier au-dessus. Atelier et garage attenant. Portail motorisé, chauffage gaz de ville, ballon solaire, Quelques travaux à prévoir. Parcelle de 744 m² environ. DPE : D

Réf : 9851-MM

LA NEUVILLE DU BOSQ



MAISON

78 m²

121 000 €

A 8 minutes du Neubourg, direction Brionne. Maison en brique à rénover, sur une jolie parcelle de terrain de 2414 m². Entrée, cuisine avec cheminée et cuisinière à fuel, salon, wc. A l'étage : salle de douche et 2 grandes chambres (dont une avec wc). Batiment attenant à usage de cellier/garage. Cave et grenier. DPE : E

Réf : 9827-MM

MARBEUF



MAISON



152 m²

252 000 €

A 5 minutes du Neubourg, au calme. Maison traditionnelle (~152 m²) composée d'une Entrée, cuisine aménagée semi-ouverte, cellier, salle/séjour avec cheminée, chambre, salle de douche, wc. Etage : 4 chambres, salle de bains mixte, wc. Sous-sol total (bureau possible). Terrasse. Dépendance à aménager. Parcelle de 2 564 m². DPE : D

Réf : 9410-MM

Tous nos prix de vente sont honoraires inclus à la charge du vendeur

LA PYLE



MAISON

242 m²

470 000 €

A 5 minutes du Neubourg, jolie Maison Bourgeoise (~242 m²) comprenant : Hall d'entrée, séjour-salon, cuisine aménagée, salle à manger avec poêle à bois, wc. Étage 1 : un beau palier dessert 4 grandes chambres dont une avec salle douche privative et wc, salle de bains, wc séparés. Étage 2 : Le palier dessert ici 2 grandes chambres, une salle de cinéma, une salle de douche avec wc, une salle de bains avec wc. Cave et chaufferie. Cheminées en marbre, magnifique escalier, hauteur sous plafond, moulures... Du cachet, de la prestance ! Très beau parc arboré, clos de murs, avec dépendances (atelier, bucher, serre, ...) d'environ 7109 m². DPE : D

Réf : 9703-MM

LE NEUBOURG



MAISON

180 m²

388 000 €

Ensemble immobilier. Commerces à pied, Maison de caractère renovée : Entrée, cuisine aménagée et équipée, salle à manger, salon, wc, bureau. À l'étage : le palier dessert d'un côté un grand bureau et une grande chambre avec dressing, de l'autre côté une pièce à usage de salle de jeux (ou dressing) commun à 2 autres chambres, grande salle de douche. Chauffage GdV, DV PVC, tout à l'égout. Sous-sol. Terrasse avec vue dégagée. Dépendance en partie aménagée (sur 2 niveaux). Garage double (portes motorisées). Terrain clos de 1 240 m². Un bel endroit... DPE : C

Réf : 9460-MM

Tous nos prix de vente sont honoraires inclus à la charge du vendeur



MARBEUF



MAISON

113 m²

206 000 €

Proche du Neubourg, Pavillon récent de plain-pied : Bel espace de vie de ~41m² comprenant cuisine aménagée et équipée ouverte sur séjour-salon avec poêle à bois et véranda de ~28 m², 3 chambres dont 1 avec rangements, cellier, salle de douche et wc. Garage attenant - abri 2 voiture - abri bois et 2 chalets. Terrain clos de 1586 m². DPE : E

Réf : 9805-LF

BRAY



MAISON

72 m²

136 000 €

Village à 10 minutes du Neubourg, Direction Beaumont Le Roger. Maison rénovée comprenant : Beau séjour avec cheminée insert, une cuisine aménagée, une salle de douche et un wc. Étage : Grand palier utilisé en chambre et 2 pièces pouvant servir de chambre, bureau ou dressing. Garage et bâtiment sur un terrain clos de 735 m². DPE : D

Réf : 9214-SL

CROSVILLE LA VIEILLE



MAISON

70 m²

158 500 €

Très Proche du Neubourg, Pavillon de plain-pied parfaitement entretenu : Séjour-salon avec cheminée insert, cuisine aménagée, couloir avec placards, 2 chambres dont 1 avec placards, salle de douche et wc. Véranda de ~17m². Sur joli terrain clos de 1104 m² avec 2 garages. Chauffage électrique (radiateurs récents) - Tout à l'égout. DPE : E

Réf : 9790-LF

LE BOSQ DU THEIL



MAISON

159 m²

199 000 €

Entre Le Neubourg et Bourgtheroulde, Village avec commerces et écoles, Jolie Longère rénovée (~159 m²). Au Rdc : Entrée avec rangements, Salle à manger, Séjour-salon (~31 m²) avec insert, Cuisine aménagée, Salle de bains mixte avec wc, 2 Chambres. Étage : Mezzanine, Chambre et Bureau. Garage double, Atelier et Cave. Terrain clos 1511 m². DPE : D

Réf : 9540-LF

LE NEUBOURG



MAISON

155 m²

289 000 €

Vaste Maison Récente comprenant : Cuisine ouverte A&E, Salon avec poêle à bois, Séjour lumineux sur Véranda, 2 Chambres avec placards, Salle de douche, Cellier/ Buanderie, Wc. Étage : Palier, 3 Chambres dont 1 avec Dressing, Salle de bains et wc. Atelier attenant avec mezzanine. Charreterie avec grenier, Bûcher, Appentis... sur joli terrain de 1034 m². DPE : D

Réf : 9065-LF

Tous nos prix de vente sont honoraires inclus à la charge du vendeur

CONCHES EN OUCHE



MAISON

130 m²

199 000 €

Conches en Ouches, proche des commerces, Maison Anglo-Normande offrant de beaux volumes sur terrain clos de 875 m². Entrée, cuisine avec cheminée insert (~25 m²), séjour-salon parqueté, bureau, wc. A l'étage : palier desservant 4 chambres, salle de bains et wc. Sous sol total : garage, chaufferie et atelier. Tout à l'égout. Chauffage gaz de ville. DPE : D

Réf : 9726-LF

VOUS SOUHAITEZ
ÊTRE AU PLUS
PROCHE DE
L'ACTUALITÉ
IMMOBILIÈRE ?

ABONNEZ-VOUS
ET RECEVEZ GRATUITEMENT
CHAQUE NUMÉRO

VOUS POSSÉDEZ
UN COMMERCE
ET VOUS SOUHAITEZ
PROPOSER GRATUITEMENT
UNE ÉDITION DE QUALITÉ
À VOS CLIENTS ?
CONTACTEZ-NOUS



ABONNEMENT & DIFFUSION

Je souhaite recevoir gratuitement chaque numéro de votre édition.
Merci de m'envoyer le magazine par courrier à mon domicile.

Monsieur Monsieur

Nom :

Prénom :

Adresse :

Code Postal :

Ville :

e-mail :

Retournez ce bulletin, une copie ou une simple demande sur papier libre à :
Clé En Main - 7, rue de Verdun - 27000 ÉVREUX

Pour diffuser notre magazine, contactez-nous au 02 32 78 31 31
ou par mail : evreux@cle-en-main.net

Nous installerons gratuitement un distributeur sur votre point de vente.

event's

— Coiffeur Créateur — PARIS



event's
— Coiffeur Créateur — PARIS

PLACE DE L'HÔTEL DE VILLE - ÉVREUX

EVENT'S Coiffeur Créateur

5, place du Général De Gaulle 27000 Évreux
(Place de la Mairie / Office de tourisme)
02.32.33.03.57

Mardi: 09h00-12h30 / 13h30-18h00

Mercredi: 09h00-12h30 / 13h30-18h00

Jeudi: 09h00-18h30

Vendredi: 09h00-19h00

Samedi: 08h30-18h00

VOTRE PREMIER ACHAT IMMOBILIER : LES CLÉS DE VOTRE PROJET

Tous les voyants sont au vert pour passer du statut de locataire à celui de propriétaire ! Prix, taux, nouvelles mesures fiscales... mais c'est un projet qui se prépare bien en amont. Afin d'éviter les erreurs, faisons un petit tour du propriétaire des étapes indispensables pour bien ficeler votre projet.

AFFINEZ VOTRE PROJET

Que vous soyez seul, en couple avec ou sans enfant, le bien que vous achèterez ne sera pas le même. Il faut donc bien vous préparer. Pour vous aider, dressez une liste de vos priorités et surtout de vos vrais besoins. Il est indispensable de vous projeter dans l'avenir et de faire un « état des lieux » de votre situation personnelle :

- Votre situation géographique est-elle stable ? Lorsque nous achetons notre résidence principale, c'est en général pour longtemps. Un achat immobilier n'est vraiment intéressant que si l'on y demeure quelques années (les premières années de remboursement concernent surtout les intérêts et non le capital...)
- De quelle surface avez-vous besoin à long terme ?
- Préférez-vous un appartement ou une maison ?
- Où acheter votre logement ? Pensez à la proximité des commerces, écoles, de votre lieu de travail...
- Êtes-vous bricoleur ? si vous ne l'êtes pas, inutile de penser à l'achat d'une maison ancienne avec travaux !
- Avez-vous pensé à la revente ? Maison très atypique, mitoyenneté, absence de garage... peuvent rendre une revente difficile.

VOTRE BUDGET

Votre priorité sera de trouver le budget pour financer votre achat. Est-il suffisant pour financer le bien convoité ?

En la matière, il n'y a qu'une règle d'or : Soyez objectif ! Commencez par établir la liste de vos revenus réguliers (salaires...) et déduisez toutes les dettes (emprunt pour la voiture...).

Dans cette liste il vous faudra prévoir « des frais annexes » comme les frais de notaire, d'éventuels travaux, assurances, déménagement... Il ne vous reste plus qu'à comparer vos recettes et vos dépenses : vous pourrez ainsi définir avec précision votre budget et vos mensualités maximales.

Nous vous conseillons de limiter votre taux d'endettement. Dans l'absolu, l'idéal est de limiter votre taux d'endettement à 30% de vos ressources mensuelles pour garder une poire pour la soif et ne pas vous priver par ailleurs.

VOTRE RECHERCHE

Vous allez avoir un choix fleurissant d'annonces ! Apprenez à les décoder et méfiez-vous des termes vagues comme « refait à neuf... » Ils travestissent parfois la réalité ! Si un bien retient votre attention, prenez rendez-vous et demandez à le visiter et même à le visiter à des moments différents de la journée. Ce sera l'occasion de poser un maximum de question et vérifier, de visu, les informations qui vous ont plu dans l'annonce (voisinage, proximité des commerces, luminosité, superficie des pièces...).

Prenez le temps de vous assurer du bon fonctionnement des équipements (chaudière, plomberie...). Examinez tout du sol au plafond, y compris les dépendances (cave, garage...).

Votre conseiller CLÉ EN MAIN, sera un interlocuteur privilégié qui saura vous guider et vous accompagner dans vos recherches. Connaissant parfaitement les tendances du marché immobili-

lier grâce à une base de données très complètes, votre conseiller pourra sélectionner des biens adaptés à vos besoins et à votre budget. Si un bien vous intéresse, il vous donnera son avis sur la valeur en tenant compte de sa superficie, de sa situation, de son état... Il s'appuiera également sur des comparaisons avec des ventes immobilières qu'il a pu réaliser. Une fois qu'une première pré-sélection sera faite, vous pourrez affiner votre choix en posant des questions

plus « pointues » : Quels travaux ont été faits et quand ? L'installation électrique est-elle aux normes ? S'il s'agit d'une copropriété, quel est le montant des charges ? ...

Toutes ces questions et les visites vous conforteront dans votre choix. Vous pourrez passer aux choses sérieuses et procéder à la signature d'un compromis de vente.

OFFRE D'ACHAT ACCEPTÉE / SIGNATURE DU COMPROMIS DE VENTE

Le compromis de vente, est une étape très importante. En le signant, votre projet d'acquisition prend un aspect « solennel » et pose la première pierre de votre engagement avec le vendeur. Il constitue un véritable « contrat » qui entraîne des obligations pour les deux parties et précise les conditions de la future vente. Il doit être précis. Aucun élément ne doit être négligé, car la rédaction de l'acte de vente s'appuiera sur lui. Il doit notamment préciser : la désignation et description du bien, les particularités (hypothèques, servitudes...), le prix de la vente, les conditions suspensives (obtention du financement...).

VOTRE CHOIX DE BANQUE

Votre premier réflexe sera de vous adresser à votre banque habituelle. Certes, c'est une bonne idée, mais ce n'est peut-être pas elle qui vous fera les meilleures propositions de prêt. N'hésitez pas à consulter d'autres établissements, un courtier et à faire marcher la concurrence ! Faites réaliser des simulations : Chiffres à l'appui, vous pourrez mieux appréhender les conséquences des options choisies. Adoptez un comportement financier exemplaire. Attention aux trois derniers relevés de compte : Ils permettent à la banque d'analyser précisément la façon dont vous gérez vos finances ! Si vous êtes stable professionnellement, cela ne pourra que jouer en votre faveur.

N'hésitez pas à consulter votre agence **CLÉ EN MAIN** pour toutes informations complémentaires.





Agnès L'HERNAULT
06 58 20 90 97
a.lhernault@cle-en-main.net

CIERREY



MAISON

146 m²

258 000 €

Cette Maison Ancienne au Charme Incontestable vous ouvre ses Portes sur son Entrée, Séjour/Cuisine ouverte et Coin Repas, Salon Feutré, Bureau, 1 Chambre avec son Grand Dressing, Salle de Bains, Wc. Étage : Palier desservant 2 Chambres, Salle de Douche avec Wc, Dressing. Je vous laisse découvrir le charme de son terrain clos et arboré avec son bassin à grenouilles. Ses Atouts : Nombreuses Dépendances, Grenier, Cellier, Atelier. Proche RN13. DPE : E

Réf : 9752-AL

GRAVIGNY



MAISON

108 m²

189 000 €

Cette Maison au Cœur de notre Commune vous ouvre sa Porte sur : Entrée, Séjour/ Salon avec Poêle à Bois, Cuisine à l'Américaine Aménagée et Équipée, Cellier, Wc. Étage : Palier desservant 3 Chambres, Salle de Bains, Wc. Terrain Clos et Arboré. Ses Atouts : Située sur notre Agréable Ville de GRAVIGNY, Garage, proche RN154. DPE : E

Réf : 9865-AL

AVIRON



MAISON

106 m²

210 000 €

Ce Pavillon stylé Contemporain est composé d'une Entrée sur Cuisine Aménagée et Équipée, Pièce repas, Salon /Séjour, Dégagement, 1 Chambre, Salle de Douche à l'Italienne avec double Vasque, Wc. Étage : Palier/Dégagement, 3 Chambres dont une avec Cabine de Douche, Wc. Ses Atouts : Sous-sol Complet, Décoration Récente, Nombreux Placards, Village avec Ecole et Trans-urbain. DPE : E

Réf : 9869-AL

HUEST



FERME

141 m²

259 000 €

Cette Belle Fermette vous offre un Cadre Exceptionnel. Entrée avec Placard, Agréable Salon avec Cheminée, Mezzanine/Bureau, Salle à Manger, Cuisine A&E, Couloir, Chambre, Sdd, Wc. Étage : Dégagement avec Placards, 3 chbres dont 1 avec Dressing, Sdb avec wc. Terrain joliment arboré et clos. Ses Atouts : s-sol complet, Gloriette, Dépendance avec Cave, Village avec Ecole, proche RN154. DPE : D

Réf : 9650-AL

HONDOUVILLE



MAISON

120 m²

219 000 €

Cette Grande Maison entre Louviers et Evreux accueillera votre famille, nous commencerons la visite par une Entrée, Dégagement, Beau Séjour/Salon avec Cuisine à l'Américaine Aménagée et Equipée, 1 Chambre avec sa Salle de Douche, Wc. Étage : Palier, 4 Chambres, Salle de Bains avec Wc. Ses Atouts : Nombreux Placards, Sous-sol, Garage Indépendant, Chalet d'Agrément. DPE : vierge

Réf : 9789-AL

Tous nos prix de vente sont honoraires inclus à la charge du vendeur

EVREUX

EXCLUSIVITÉ



MAISON

157 m²

310 600 €

Beaucoup de Charme pour cette Maison de Ville. Elle vous séduira sans nul doute. Nous commençons la visite par l'Entrée avec placard, Séjour/Salon avec cheminée donnant sur une Terrasse, Cuisine aménagée et équipée avec four à pain et son coin repas, Wc, Salle de sport/Sauna avec Salle de Douche et Wc. Étage : Grand dégagement avec espace Bureau, 4 Chambres, Belle Pièce Détente donnant sur balcon, Dressing, Salle de Bains avec Wc. Terrain cadre verdoyant. Ses Atouts : Quartier Calme et ses commerces à pied. Garage. Cave. DPE : D

Réf : 9640-AL

SAINT SEBASTIEN DE MORSENT

EXCLUSIVITÉ



MAISON

62 m²

163 200 €

Ce Pavillon joliment décoré vous offre une Entrée sur Cuisine à l'Américaine, Séjour-Salon donnant sur Terrasse, Dégagement, 2 Chambres, Salle de Douche avec Placards, Wc. Ses Atouts : Sous-sol Complet, Village avec Ecole, Trans-urbain, Commerces. DPE : E

Réf : 9803-AL

Tous nos prix de vente sont honoraires inclus à la charge du vendeur



BROSVILLE



MAISON

136 m²

248 000 €

Charmante Maison de Style Fermette comprenant : Une entrée de service avec rangement et un wc, Belle Cuisine aménagée et équipée donnant sur un vaste Séjour-salon avec Cheminée Insert, Cellier, Cave. Étage : Dégagement desservant 3 Chambres dont 2 avec placards, Salle de Douche avec wc. Ses Atouts : Une dépendance chauffée prête à être aménagée, une grande Charreterie, Terrain clos et arboré de 1202 m². DPE : D

Réf : 9341-AL

CAILLY SUR EURE



MAISON

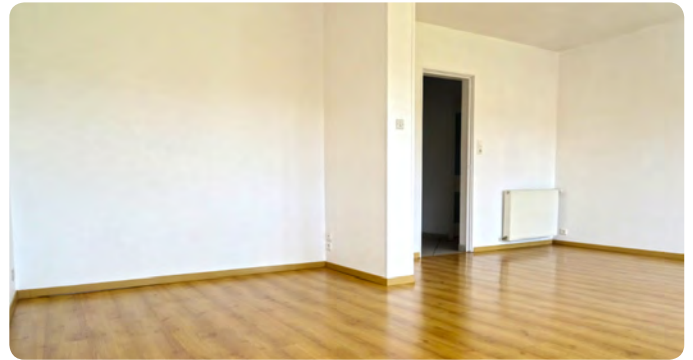
187 m²

215 000 €

Cette Belle Demeure vous séduira par son Volume. Entrée, Salon avec Cheminée donnant sur une spacieuse Véranda, Belle Salle à Manger avec cheminée, Cuisine, Salle de Bains avec wc. Étage : Palier distribuant 4 grandes chambres, Salle de Douche et Wc. Au dernier étage un Grenier. Terrain Clos et Arboré. Ses Atouts : 2 Dépendances avec grenier, cave et ses deux Garages, Portail Electrique. DPE : D

Réf : 9673-AL

GRAVIGNY



T4

74 m²

107 400 €

Ce Bel Appartement de Type F4 Lumineux est composé d'une Entrée, Séjour/ Salon, Dégagement, Cuisine Aménagée et Équipée, Cellier, 2 Chambres, Salle de Bains, Wc. Ses Atouts : Sa proximité Gravigny-Evreux à Pied. Cave, Garage, Chauffage Gaz de Ville, Double Vitrage PVC. DPE : D

Réf : 9746-AL

114 lots / Charges annuelles : 1 910.91 €

GRAVIGNY



T1

35 m²

57 000 €

Idéalement situé cet Appartement de Type F1 se compose de : Entrée, Séjour donnant sur Balcon, Cuisine indépendante, Cellier. Cave. Ses Atouts : Peintures et sols récemment refaits. Double Vitrage, Place de Parking Privative. DPE : G

Réf : 9786-AL

58 lots / Charges annuelles : 1152.22 €

GRAVIGNY



T3

61 m²

86 000 €

Cet appartement de type F3 vous ouvre ses portes sur : Une Entrée avec rangement, Dégagement desservant un Séjour donnant sur Balcon, Cuisine Aménagée et Équipée, Cellier, 2 Chambres, Salle de Bains, Wc. Ses Atouts : Sa proximité Gravigny-Evreux à Pied. Cave, Chauffage Gaz de Ville, Double Vitrage PVC. DPE : D

Réf : 9671B-AL

114 lots / Charges annuelles : 1 283.56 €

Tous nos prix de vente sont honoraires inclus à la charge du vendeur

ÉVREUX

7, rue de Verdun
27000 Évreux

02 32 78 31 31
evreux@cle-en-main.net

Du lundi au samedi
de 9h à 12h et de 14h à 19h

MÉNILLES

58, rue Aristide Briand
27120 Ménéilles

02 32 26 00 10
menilles@cle-en-main.net

Du mardi au samedi
de 9h à 12h30 et de 14h à 19h

DAMVILLE

35, rue de Verdun
27240 Mesnils-sur-Iton

02 32 26 34 56
damville@cle-en-main.net

Du mardi au samedi
de 9h à 12h et de 14h à 19h

LE NEUBOURG

42, rue du Général de Gaulle
27110 Le Neubourg

02 32 35 00 31
leneubourg@cle-en-main.net

Du mardi au vendredi
de 9h à 13h et de 14h à 19h

Le samedi de 9h à 12h
et de 14h à 18h

GRAVIGNY

78, avenue Aristide Briand
27930 Gravigny

02 32 60 14 14
gravigny@cle-en-main.net

Le lundi de 14h à 19h
Du mardi au vendredi

de 9h à 12h et de 14h à 19h
Le samedi de 9h à 12h

SAINT-ANDRÉ

47, rue Chanoine Boulogne
27220 St-André de l'Eure

02 32 37 16 16
saintandre@cle-en-main.net

Du mardi au vendredi
de 9h à 12h30 et de 14h à 19h

Le samedi de 9h à 12h
et de 14h à 18h

**VOUS AVEZ DU TALENT ET DE L'AMBITION ?
ÇA TOMBE BIEN, ON RECRUTE !**

**NOUS RECHERCHONS
DES NÉGOCIATEURS DE QUALITÉ.**

**VOUS VOULEZ INTÉGRER UNE ÉQUIPE
DYNAMIQUE ET METTRE À PROFIT
VOS COMPÉTENCES ?**

REJOIGNEZ-NOUS !

*Contactez-nous à l'agence d'Évreux au 02 32 78 31 31
ou envoyez votre candidature par mail à :
recrutement@cle-en-main.net*



Lucie GUERARD

06 13 88 41 71

l.guerard@cle-en-main.net

BUIS SUR DAMVILLE



MAISON

77 m²

157 500 €

Pavillon de plain-pied sur sous-sol total à 3 minutes du centre-ville de Damville où se trouvent tous commerces. Vous entrez dans une lumineuse pièce de vie avec cuisine aménagée, en longeant le couloir vous y trouverez 3 chambres, une salle de bains et wc. Les '+': Jardin entièrement clos et arboré, porte de garage motorisée, aucun vis-à-vis et terrasse. N'attendez plus pour la visiter... DPE : D

Réf : 9761-LG

SYLVAINS LES MOULINS



MAISON

105 m²

187 000 €

Maison neuve de 2016 encore sous garantie décennale, décorée avec goût! Entrée avec placard, séjour-salon avec poêle à granulés, cuisine ouverte aménagée et équipée, cellier, une chambre et un wc. Étage : Pièce palière avec coin dressing, 3 chambres lumineuses et une salle de bains avec wc. Terrain clos de 1201 m². Les '+': Garage attenant, double vitrage pvc, environnement calme. DPE : E

Réf : 9468-LG

VILLALET



MAISON

130 m²

199 000 €

Vous cherchez à faire une coupure après une journée de travail, vous retrouver en famille au calme, alors cette maison pourrait vous convenir ... Édifiée sur un terrain de 1500 m² sans aucun vis-à-vis. Entrée, pièce de vie avec accès terrasse, cuisine A&E, chambre, salle de douche et wc. Étage : 3 chambres, salle de bains, wc. Les '+': Sous-sol total et assainissement aux normes. DPE : E

Réf : 9538-LG

ROMAN



MAISON

246 m²

310 000 €

Magnifique maison de caractère. Elle vous ouvre ses portes sur un jardin de 4960 m². Elle se compose d'une grande et belle terrasse couverte, véranda, double séjour, cuisine A&E, buanderie, 2 chambres, salle de douche et wc. Étage : Pièce palière, 3 chambres, sdd/ wc et un grenier. Les '+': belles prestations, aucun vis-à-vis, double garage, atelier, cave, chaufferie et terrasse extérieure. DPE : D

Réf : 9745-LG

MANDRES



MAISON

113 m²

173 250 €

Proche Verneuil sur Avre, Maison traditionnelle s'ouvrant sur séjour- salon avec cheminée, Cuisine aménagée et équipée, une chambre, bureau, salle de bains et un wc. A l'étage un palier donnant accès sur deux chambres et un wc. Terrain clos et arboré de 1200 m². Les '+': Double vitrage, abri de jardin, terrasse et un garage attenant à la maison. DPE : E

Réf : 9583-LG

Tous nos prix de vente sont honoraires inclus à la charge du vendeur

BUIS SUR DAMVILLE

EXCLUSIVITÉ



MAISON

194 m²

242 000 €

A 5 minutes de Damville et à 25 minutes d'Évreux, venez découvrir cette maison pleine de charme qui comporte une grande et lumineuse pièce de vie avec plafond cathédrale, Cuisine aménagée et équipée, cellier, wc et une suite parentale avec placards. Étage : Mezzanine, chambre, salle de douche avec wc et la possibilité de créer une troisième chambre. Terrasse avec barbecue. Seconde maison de plain-pied se composant d'une pièce de vie lumineuse avec cuisine ouverte, une chambre, salle de douche, wc. Les '+' : Double vitrage, garage extérieur indépendant et garage accolé, une dépendance, un abri de jardin et un verger. DPE : E

Réf : 9666-LG

MESNILS SUR ITON

EXCLUSIVITÉ



MAISON

92 m²

90 000 €

A saisir ! En plein cœur de Damville. Cette maison d'environ 90 m² habitable. Vous y trouverez une grande pièce de vie, cuisine aménagée, salle de douche, wc séparé et débarras. A l'étage : un bureau et deux chambres. Les '+' : PVC double vitrage, Tout à l'égout, commerces, écoles. DPE : G

Réf : 9837-LG

Tous nos prix de vente sont honoraires inclus à la charge du vendeur

L'offre Exclusivité

Pourquoi signer le mandat Clé En Main?

70% de visibilité en plus

Les statistiques parlent d'elles-mêmes: un bien en exclusivité attire beaucoup plus l'attention du visiteur et ce à hauteur de 70%. L'effet de rareté suscite automatiquement l'intérêt.

Meilleure valorisation de votre bien

À contrario de la rareté, la diffusion massive d'un bien peut entraîner une dévalorisation du produit. Le fait de voir plusieurs fois un bien "alourdit" la recherche et génère un sentiment de déjà-vu, préjudiciable au moment de la sélection d'un bien.

Meilleure défense de votre prix

Si la multi-diffusion peut "dévaloriser" votre bien en terme d'image, elle a également un impact sur la négociation et la défense de votre prix.

On vend 2 fois plus vite

Nos clients sont souvent surpris lorsqu'on leur présente nos statistiques de ventes, mais quand vous voyez les moyens que nous mettons en oeuvre pour nos exclusivités cela paraît plutôt logique.

1 interlocuteur dédié

Un seul interlocuteur pour vous servir, de l'estimation à la commercialisation, sélectionner les clients, faire les retours de visites et vous conseiller pour optimiser la vente de votre bien.

1 photographe professionnel

Nous organisons un reportage photo réalisé par un professionnel pour mettre en valeur votre bien. La photographie est un axe essentiel pour ressortir sur les canaux de diffusion et attirer l'acheteur.

Remboursement de vos diagnostics*

Lors de la signature définitive de votre bien, nous prenons à notre charge les coûts de vos diagnostics immobiliers. (*Sur présentation de factures, voir conditions en agence)



www.cle-en-main.fr

LEMPEREUR

OPTICIENS

La plus belle façon de voir



Photo non contractuelle

(Les) Anedlys
Bernay
Deauville
Etampes

EVREUX
40, rue Chartraine

Lisieux
Louviers
Rouen
Vernon

www.lempereur-opticiens.fr



Delphine DURIEUX
06 34 13 15 96
d.durieux@cle-en-main.net

GRANDVILLIERS



MAISON

142 m²

284 000 €

Axe Damville-Nonancourt, cette charmante maison de plain-pied vous ouvre ses portes sur un magnifique séjour-salon de ~50 m², cuisine aménagée et équipée, 4 belles chambres, une buanderie, salle de bains et wc. En extérieur : Belle piscine chauffée, terrain de tennis. Terrain de 2677 m². Les '+': Accolé à la maison se trouve un hangar de plus de 100 m² avec combles aménageables et deux autres de 30 et 80 m² environ . DPE : E

Réf : 9264-DD

BUIS SUR DAMVILLE



MAISON

120 m²

178 950 €

Très belle maison comprenant : Entrée, dégagement avec placards, séjour-salon avec cheminée insert, cuisine ouverte aménagée, 2 chambres, buanderie, salle de douche, wc. Étage : Pièce palière avec placards, 2 chambres, salle de bains, wc. Les '+': Garage attenant, charreterie, petit chalet à usage d'abri de jardin. Le tout sur un terrain de 2085 m² clos et arboré. A Visiter !!! DPE : E

Réf : 9713-DD

BUIS SUR DAMVILLE



MAISON

184 m²

215 000 €

A 5 minutes de Damville et 10 km de Nonancourt. Maison de ~184 m² avec une belle entrée, cuisine, arrière-cuisine, séjour-salon avec cheminée insert, salle de douche, chambre. Étage : Grande pièce palière, 3 chambres une salle de bains et wc avec lave-mains. Dépendance, garage avec atelier. Les '+': Superbe terrain de 1700 m², Véranda, Jardin d'hiver. DPE : F

Réf : 9215-DD

SYLVAINS LES MOULINS



MAISON

140 m²

236 500 €

A 5 minutes de Damville, maison rénovée comprenant : Cuisine aménagée et équipée ouverte sur belle pièce de vie, cheminée insert, chambre, buanderie, salle de douche, wc. A l'étage : grande mezzanine desservant 2 belles chambres, salle de douche, wc. Les '+': Terrain de 1086 m², dépendance. DPE : D

Réf : 9580-DD

COULONGES



MAISON

160 m²

357 000 €

A 5 minutes de Mesnils sur Iton (Damville). Cette magnifique chaumière vous attend. Vous souhaitez le calme alors n'hésitez pas, vous poussez la porte sur une belle entrée, un grand séjour-salon de ~45 m², bureau, wc. A l'étage un palier, 4 chambres, salle de bains et douche, wc. Les '+': Sous-sol complet avec lingerie, placards et grand garage, terrain clos et arboré. DPE : D

Réf : 9824-DD

Tous nos prix de vente sont honoraires inclus à la charge du vendeur

LE SACQ

EXCLUSIVITÉ



MAISON

79 m²

126 000 €

Charmante maison située à 5 minutes de Damville/Mesnil-sur-Iton, dans un petit village au calme comprenant : Séjour avec cheminée ouverte, cuisine aménagée, Chambre, Salle de Douche, wc. A l'étage : Deux chambres , wc. Les '+' : joli terrain arboré de 950 m². Une cave et deux abris de jardin. DPE : E

Réf : 9492-DD

ROMAN

EXCLUSIVITÉ



MAISON

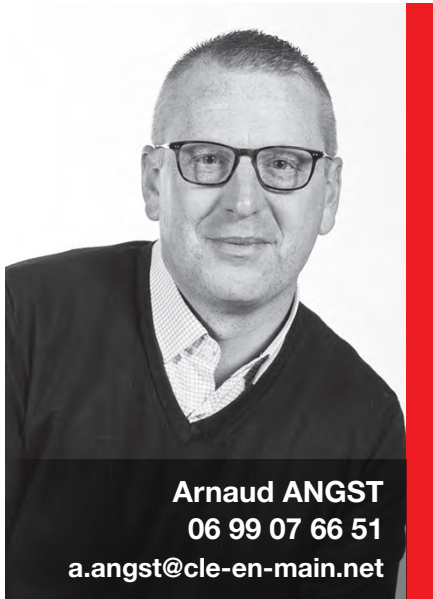
200 m²

262 500 €

Située au calme, à 5 minutes de Damville/Mesnil-sur-Iton, agréable maison de ~200 m² comprenant : Cuisine ouverte aménagée, arrière-cuisine, superbe séjour-salon de ~80 m², 1 chambre, salle de bains avec douche et baignoire, wc, dégagement. A l'étage : 2 Belles chambres de ~30 m² dont une avec plafond cathédrale, 3 chambres, salle de douche avec wc. Les '+' : Terrain clos de 2600 m² avec 2 petites dépendances en bois, terrasse, poêle à bois avec récupérateur de chaleur à l'étage. Assainissement neuf. DPE : C

Réf : 9603-DD

Tous nos prix de vente sont honoraires inclus à la charge du vendeur



LA BARONNIE



MAISON

100 m²

228 000 €

Dans triangle Évreux/Pacy/Saint André de l'Eure, Maison normande de charme située dans un écrin de verdure comprenant au rez-de-chaussée : Séjour/Salon avec cheminée, Cuisine aménagée, Buanderie, une Chambre, Dressing, Salle de bains, wc. A l'étage : 3 Chambres (dont 2 en enfilade), Salle de douche avec wc. Terrain clos et arboré ~2150 m². Ses atouts : au calme, sans vis-à-vis, piscine semi-enterrée, cabanon, kiosque... DPE : C

Réf : 9667-AA

SAINT ANDRE DE L'EURE



T4

72 m²

142 000 €

Dans Résidence récente de standing, Appartement de type 4 en Rez de Jardin comprenant : Entrée avec placards, Séjour donnant sur cuisine, 2 Chambres et salle de bains, Deux parkings et jardin privatif (~40 m²). Les '+' : luminosité, commerces à pied. DPE : D

Réf : 9829-AA

32 lots / Charges annuelles : 1 100 €

SAINT ANDRE DE L EURE



MAISON

110 m²

187 500 €

Jolie maison (~110 m²), au calme. Entrée, séjour/salon cheminée et espace bureau, chambre/placards, sdd, cuisine aménagée ouverte, véranda récente, cellier/buanderie. Étage : Grande chambre. Possibilité de créer une troisième chambre. Extérieur : cabanon récent, garage et jardin clos et arboré de ~800 m². Ses atouts : matériaux de qualité, fenêtres PVC DV, peu énergivore, tout à l'égout.... DPE : D

Réf : 9811-AA

SAINT ANDRE DE L'EURE



LOCAL COMMERCIAL

95 m²

80 000 €

Local Commercial (murs) (ancien restaurant) de ~95 m² comprenant : 2 salles, bar, cuisine et courette (~18 m²). Chauffage gaz de ville. Etage : Logement composé de 2 pièces et une kitchenette. Estimation locative 800 €. DPE : vierge

Réf : 9569-AA

MESNILS SUR ITON



MAISON

85 m²

110 000 €

Damville-Mesnils/Iton, centre ville, Charmante Maison ancienne de Plain-pied : Séjour, 2 Chambres, Salle de douche, wc, arrière-cuisine/buanderie. Grenier aménageable. Cave voutée et Cabanon. Jardin clos ~200 m². Les '+' : Très bon état général, exposition plein Sud. DPE : C

Réf : 9561-AA

Tous nos prix de vente sont honoraires inclus à la charge du vendeur

SEREZ

EXCLUSIVITÉ



MAISON

90 m²

178 000 €

A 5 minutes de St-André-de-l'Eure, Maison de plain-pied comprenant : Entrée, Séjour/Salon avec cheminée insert ouvert sur Cuisine aménagée, 3 Chambres, (4^{ème} d'appoint au dessus du garage). Salle de bains, Wc. Garage, Cabanons de jardin. Terrain clos et arboré sans vis-à-vis de ~1 600 m². Ses atouts : charreterie, terrasse en béton désactivé, excellent état général !!! DPE : F

Réf : 9852-AA

GROSSOEUVRE



MAISON

107 m²

176 000 €

Axe Saint-André-de l'Eure / Évreux, Maison ancienne restaurée dans village avec écoles comprenant au rez-de-chaussée : Séjour/Salon ouvert sur Cuisine, Cellier, une Chambre, Salle de douche. Étage : Palier, 2 Chambres. Dépendances. Terrain ~1100 m². Ses atouts : fonctionnelle, lumineuse, très bon état général. DPE : D

Réf : 9807-AA

Tous nos prix de vente sont honoraires inclus à la charge du vendeur

SAINT ANDRE DE L'EURE



MAISON

69 m²

162 000 €

Située en centre ville, à l'abri des regards, Jolie Maison de village en excellent état général comprenant au rez-de-chaussée : Séjour poêle à bois ouvert sur Cuisine aménagée, 2 Chambres, Salle de bains, wc. A l'étage avec accès extérieur : 3^{ème} chambre. Porche, Grange (~58 m² au sol). Cave. Terrain ~270 m² clos de murs. Ses atouts : panneaux photovoltaïques produisant pour la consommation électrique, charme de l'ancien. DPE : E

Réf : 9697-AA

SAINT ANDRE DE L'EURE



MAISON

110 m²

220 000 €

Maison familiale récente, 4 Chambres, Garage. Ce bien d'une surface de ~110 m² dispose au rez-de-chaussée d'une Entrée, Séjour/salon avec poêle à granulés, une Cuisine équipée ouverte, une Chambre, Wc, une Buanderie, A l'étage : une Pièce palière/bureau dessert 3 belles chambres, wc, et une grande salle de douche à l'italienne (1.20 X 1.20). A l'extérieur, vous disposerez d'une terrasse et d'une jolie piscine hors sol, le tout sur un Terrain ~800 m². A noter : les prestations de qualité : chauffage central gaz de ville, volets roulants électriques, 2 stores-banne, tout-à-l'égout. Autant d'arguments en faveur de cette maison idéalement située. DPE : D

Réf : 9732-AA

Tous nos prix de vente sont honoraires inclus à la charge du vendeur



JOUES DE LOTTE

à l'américaine



Pour 6 personnes

Préparation : **30 min**

Cuisson : **30 min**

INGRÉDIENTS :

- 4 joues de lotte
- 3 tomates
- 2 échalotes
- 1 gousse d'ail
- 1 boîte de bisque de homard
- Farine
- 25 cl de vin blanc
- 25 cl d'eau
- Cognac
- Huile d'olive
- Sel, piment de Cayenne
- 1 à 2 cuillères de crème fraîche

PRÉPARATION :

- 1 Faire dégorger les joues de lotte la veille.
- 2 Préparer les joues, retirer la peau.
- 3 Fariner et les faire revenir dans une sauteuse ou cocotte avec un peu d'huile d'olive. Réserver.
- 4 Dans le même récipient, faire revenir les 2 échalotes et l'ail, y rajouter les tomates coupées en dés, les 25 cl de vin blanc, l'eau, la bisque de homard, le piment et le sel. Laisser mijoter 10/15 minutes.
- 5 En dernière minute, remettre les joues de lotte dans la préparation et y ajouter une à deux cuillères de crème fraîche.

Servir chaud !

Bon appétit !



Jérôme LAUBÉ
06 99 07 59 77
j.laube@cle-en-main.net

LA COUTURE BOUSSEY



MAISON

92 m²

179 900 €

15 -20 minutes à l'Ouest de Bréval et à 5 minutes de la gare de Bueil, écoles et commerce sur place. Maison comprenant au RDC : Entrée, Cuisine aménagée et équipée ouverte sur Séjour/Salon avec insert, Wc, Bureau, Buanderie. A l'étage : 3 Chambres, Dressing, Salle de Bains, Wc. Garage et abri de jardin. Les '+' : pas de vis-à-vis, tout à l'égout, aucun travaux à prévoir. Terrain clos 400 m². DPE : E

Réf : 9597-JL

lots / Charges annuelles :

MOUSSEUX NEUVILLE



MAISON

102 m²

165 000 €

Proche Saint André, Belle longère restaurée sur terrain de ~800 m² entièrement clos de mur. Composée d'une grande pièce de vie de ~40m² équipée d'un poêle à granulés, d'une cuisine de ~20m², d'une salle de bains avec douche et baignoire, de 2 chambres dont 1 en rez de chaussée. Cette maison a été rénovée avec goût. Huisseries récentes, toiture neuve et assainissement aux normes. Une visite s'impose ! DPE : F

Réf : 9003-JL1

lots / Charges annuelles :

MARCILLY LA CAMPAGNE



MAISON

62 m²

134 000 €

Située au Sud de Saint André, proche RN 154. Maison de 2010 de Plain-pied comprenant : Cuisine ouverte sur Salon/Séjour, 2 Chambres, Salle de Bains, Wc. Terrain ~1 200 m². Les '+' : environnement calme, grand terrain, combles aménageables. DPE : E

Réf : 9681-JL

lots / Charges annuelles :

PREY



MAISON

71 m²

129 000 €

Maison sur Sous-sol total comprenant : Séjour/Salon, Cuisine, 2 Chambres, Salle de bains, Wc. Terrain clos ~1130 m². Rafraîchissement à prévoir. Les '+' : Double vitrage PVC, tout à l'égout. DPE : F

Réf : 9467-JL1

lots / Charges annuelles :

SAINT GERMAIN DE FRESNEY



MAISON



82 m²

164 000 €

Axe Pacy - St André, Maison sur sous sol total comprenant : Entrée, Séjour/Salon avec cheminée insert, Cuisine aménagée et équipée, 3 Chambres, Salle de Bains, Wc. Sous-sol en grande partie aménagé et isolé, buanderie, 1 grande pièce, garage. Terrain ~1000 m². Les '+' : potentiel, environnement calme, portail et porte de garage automatisés. DPE : E

Réf : 9683-JL

lots / Charges annuelles :

Tous nos prix de vente sont honoraires inclus à la charge du vendeur

MOUSSEUX NEUVILLE

EXCLUSIVITÉ



MAISON

100 m²

225 000 €

Proche Saint André, Maison contemporaine de plain pied offrant vaste séjour/salon avec poêle à bois ouvert sur Cuisine aménagée, 4 Chambres, Salle de douche. Garage attenant de ~20 m² et une dépendance de ~45 m² au sol. 2 abris de jardin. Le terrain de 3600 m² est entièrement clos. A Découvrir !! Ses Atouts : potentiel, village avec école, accès gare SNCF à moins de 10 minutes ! DPE : D

Réf : 9449-JL

CHAVIGNY BAILLEUL

EXCLUSIVITÉ



MAISON

124 m²

215 000 €

Proche Saint-André et RN 154, Maison récente (~124 m²) comprenant au rez-de-chaussée : Entrée, Séjour/Salon, Cuisine aménagée et équipée, Wc. Étage : Palier, 3 Chambres, Salle de bains mixte avec wc, Dressing. Garage attenant. Terrain clos de ~1543 m². Les '+' : Beaux volumes, environnement calme. DPE : C

Réf : 9542-JL

Tous nos prix de vente sont honoraires inclus à la charge du vendeur

ANET

EXCLUSIVITÉ



MAISON

58 m²

139 000 €

A 15 minutes à l'Ouest d'Houdan, ville avec toutes commodités sur place. Maison comprenant : Entrée, salon/séjour, cuisine aménagée, chambre, salle de douche, wc, dégagement, petit bureau à l'étage. Double vitrage PVC, volets roulants électriques, chauffage gaz de ville. Petit abri de rangement et cave. Terrain d'environ 434 m² (possibilité d'agrandissement). DPE : G

Réf : 9787-JJL1

SAINT ANDRE DE L'EURE



MAISON

119 m²

261 000 €

A proximité immédiate de Saint-André, Maison de plain-pied au goût du jour sur Sous-sol total comprenant : Entrée avec placard, Salon, Véranda/Salle à manger, Cuisine Aménagée et Équipée, 4 Chambres, Salle de bains et douche, Wc. Sous-sol : 3 véhicules, buanderie, cuisine d'été, atelier. Terrain ~1 220 m² entièrement clos et arboré. Allée et descente de garage bétonnée. Les '+' : Chauffage par pompe à chaleur, Environnement très calme, aucun travaux, portail automatisé. DPE : D

Réf : 9831-JL

Tous nos prix de vente sont honoraires inclus à la charge du vendeur

FAITES ENTRER **LA LUMIÈRE !!!**



L'absence de lumière naturelle dans son habitation peut avoir des répercussions immédiates sur notre comportement.

Ce manque de luminosité a une conséquence directe sur notre moral et sur notre santé, cela peut se traduire par une humeur irritable, une fatigue permanente ou encore une baisse de motivation.

Désencombrer une pièce, bien choisir son mobilier, les couleurs et matières ainsi que la décoration sont des astuces qui permettent d'optimiser l'éclairage naturel et apporter une sensation d'espace dans une atmosphère chaleureuse.

C'est pourquoi nous avons décidé de vous donner quelques astuces pour faire entrer la lumière chez vous !

- Pour limiter la sensation d'une atmosphère froide, il faut privilégier les couleurs chaudes de préférence ou légèrement teintées de jaune pour réchauffer l'ambiance. Évitez absolument les murs sombres dans une pièce peu lumineuse.
- Il faut impérativement désencombrer l'espace. Ne pas installer de meubles à proximité des ouvertures surtout le mobilier imposant qui obstrue le passage de la lumière et mange l'espace vitré. Il est néces-

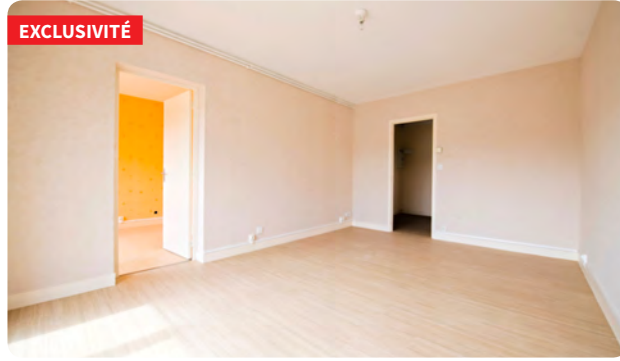
saire de faire un peu de vide pour avoir une luminosité maximum.

- Le miroir qui est devenu un accessoire de mode, est une véritable solution pour gagner de la lumière. Accrochez des miroirs sur le mur le plus ensoleillé. Selon la configuration et l'orientation du lieu, vous pouvez en mettre un grand ou plusieurs de la même taille voir de taille différente, cela créera en plus un effet de style.
- Le parquet doit être posé dans le sens de la lumière. En plus d'être chaleureux le parquet éclairci une pièce sombre. Le bois va jouer avec la luminosité au fil de la journée. En installant les lames dans le sens de la lumière, cela procure une sensation d'espace.
- Afin de ne laisser aucune zone d'ombre, La lumière naturelle à besoin d'être renforcée par un éclairage artificiel en multipliant les luminaires. L'éclairage doit être le plus diffus possible. Selon la pièce, l'heure, ce que l'on fait et la quantité de lumière naturelle, on adapte l'éclairage artificiel avec des lampes de table ou à poser sur le sol, des lampadaires... Ce qui en plus est très tendance déco !!

Il est important de créer un sentiment de bien-être chez soi !



EVREUX



T2

42 m²

45 000 €

Idéal Investisseur ou première acquisition, proche Gare, dans Résidence avec Gardien, Appartement type F2 (~42.10 m²) avec Balcon, Pièce de Vie avec placard, une Cuisine Aménagée, une Chambre et une Salle de Bains avec Wc. Chauffage, Eau Chaude/Froide dans les charges. Aucun travaux à prévoir, refait à neuf !! Loyer possible 430 €. Charges Comprises. DPE : F

Réf : 9622-NS

191 lots / Charges annuelles : 2 135 €

LA BONNEVILLE SUR ITON



MAISON

88 m²

152 000 €

A 10 km d'Évreux. Dans Commune avec tous commerces, écoles et gare, maison sur Sous-Sol Total composée d'un Beau Séjour, une Cuisine, une Salle de douche, un Wc et 4 Chambres dont 2 en enfilade. Joli Terrain de 730 m² avec 3 Garages. Les + : Fenêtres récentes DV, Tout à l'Égout, Isolation des Combles, Chauffage PAC, Volet Electrique. A bientôt pour une Visite !! DPE : F

Réf : 9798-NS

EVREUX



T2

38 m²

90 000 €

Centre Ville, dans Résidence de 2002, Appartement F2 (~ 37,63 m²) comprenant : Entrée, Séjour avec Placard, 1 Chambre, Salle de douche avec Wc. Chauffage électrique - Fenêtres double vitrage. Cave. Place de parking. Les '+': Balcon, Parking, Situation géographique. DPE : E

Réf : 9734-NS

48 lots / Charges annuelles : 760 €

EVREUX



MAISON

186 m²

326 000 €

C'est en Hyper Centre-ville, Proche de la Place du Marché, que vous trouverez cette Jolie Maison Atypique, Vaste Pièce de vie (~64 m²) avec Cuisine A&E, 5 Chambres dont 2 avec Salle de Douche Privative. Magnifique Terrasse exposée plein Sud sans vis-à-vis, cave et double garage. Si vous cherchez une Maison Hyper Centre, Propre, Lumineuse et Spacieuse, cette maison est faite pour Vous !! DPE : D

Réf : 9780-NS

3 lots / Charges annuelles : 0 €

EVREUX



MAISON

59 m²

90 000 €

Au Coeur de la ville, Maison de ville (~59 m²) avec dépendances comprenant : Salle à manger avec sa cheminée, un Salon, un couloir qui dessert une Cuisine, une Salle de douche et un wc. A l'étage 2 Chambres. Chauffage au gaz de Ville. DPE : E

Réf : 9189-NS

Tous nos prix de vente sont honoraires inclus à la charge du vendeur

EVREUX



MAISON

69 m²

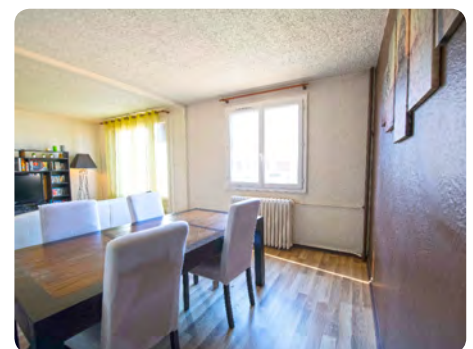
157 500 €

Dans un Quartier très recherché et calme, Maison de Plain Pied en Parfait état, rénovée il y a 10 ans. La Maison est Lumineuse et Fonctionnelle. Elle offre 2 Belles Chambres avec Placards, un Beau Séjour-Salon (~30 m²), une Cuisine aménagée et équipée donnant sur une Véranda et sa Buanderie. Les '+': Isolation extérieure, Electricité, Chauffage, VMC Double Flux, Fenêtres DV.... DPE : D

Réf : 9747-NS

Charges annuelles : 125 €

EVREUX



T3

51 m²

65 000 €

Évreux, situé entre la Gare et Cora, à proximité de l'IUT, Appartement F2 Bis (51.77 m²) comprenant une Entrée, donnant sur un Grand Séjour (~27 m²), Cuisine, Chambre et une Salle de Douche avec Wc. Cave. Place de Parking Collectif. Chauffage Collectif. Les '+': Double Vitrage et Possibilité d'avoir un Garage !! DPE : vierge

Réf : 9321-NS

148 lots / Charges annuelles : 1 800 €

Tous nos prix de vente sont honoraires inclus à la charge du vendeur



Nicolas SAUVANT
06 64 96 34 33
n.sauvant@cle-en-main.net

LES BAUX SAINTE CROIX



MAISON

132 m²

231 000 €

En périphérie d'Évreux, Ensemble Immobilier composé de 2 maisons à l'abri des regards, idéal pour une Profession Libérale ou Investisseur ! La Maison principale (~132 m²) avec une Pièce de Vie d'environ 65 m², 3 Chambres... La seconde, Maison Récente (~55 m²) sur Sous-sol total ! Entrée, Cuisine, Bureau/Chambre et un Wc. A l'étage grande Pièce Palière et une Salle de douche avec Wc. Terrain clos d'environ 1055 m². DPE : vierge

Réf : 9201-NS

EVREUX



MAISON

116 m²

168 000 €

Centre-ville à pied, Charmante maison (~116 m²) comprenant : Entrée, Séjour, Salle à manger avec Cheminée, Cuisine A&E, Wc et une Buanderie ou Sdd. Étage : 3 Chambres, une salle de bains avec Wc. Cave et Chaufferie. Chauffage au gaz de ville. Garage. Les '+' : Lumineuse, Cheminées, Jolie Toquette... La Campagne en Ville !! DPE : D

Réf : 9599-NS

LES VENTES



MAISON

151 m²

268 000 €

Maison Ancienne Entièrement Restaurée avec Dépendances. Séjour-Salon avec Cheminée Insert, Cuisine A&E, 4 Chambres dont une Suite Parentale, Bureau, Sdd. Espace dédié au Bien Être avec un SPA. Terrain Clos et Arboré de 1420 m² !! Les + : Prestations de qualité, Travaux récents effectués, Authenticité de l'ancien ! DPE : vierge

Réf : 9527-NS

LES VENTES



MAISON

167 m²

239 000 €

Charmante Maison sur sous sol complet, au calme. Hall d'entrée, Séjour -Salon avec cheminée Insert, une Cuisine A&E, 4 Chambres dont une en Rdc, 2 Salles de bains et un bureau. Terrain Paysagé de 1021 m² sans vis-à-vis. Les '+' : Très bon état, Tout à l'égoût, Nombreux Rangement, Fenêtres Double vitrage Récentes... DPE : D

Réf : 9575-NS

EVREUX



T3

64 m²

75 000 €

Proche Centre, dans Résidence avec Ascenseur, Bel appartement lumineux. Entrée, Séjour avec balcon, Cuisine A&E, Buanderie, Salle de bains, Wc et 2 Chambres. Place de parking et cave. Eau chaude, eau froide et chauffage dans les charges. Les + : Fonctionnel, Lumineux, état impeccable et chauffage collectif avec répartiteur. DPE : vierge

Réf : 9767-NS 710 lots / Charges annuelles : 2 676 €

LA CROISILLE



MAISON

326 m²

543 000 €

Magnifique Propriété aux volumes exceptionnels (~330 m²). Hall d'entrée, Salle à manger (~46 m²), Grande Cuisine, Salon Ouvert sur Espace Billard. 2 Escaliers desservant l'étage 2 Chambres, son Dressing et sa Salle de Bains Mixte, la Seconde Partie, pour vos enfants ou convives, qui offre également 2 Chambres et une Salle de douche. Nombreuses dépendances dont, une Maison d'amis rénovée (Combles Aménageables). Dépendance servant de Garage et de Cuisine d'été. Piscine chauffée. Terrain de plus de 3700 m². Les '+' : Belles Prestations. DPE : C

Réf : 9760-NS

Tous nos prix de vente sont honoraires inclus à la charge du vendeur

DEVENEZ **AMBASSADEUR** ET GAGNEZ **300 EUROS !**

Vous connaissez quelqu'un qui vend son bien ? ⁽¹⁾

PARRAINEZ-LE !

Transmettez-nous ses coordonnées
et recevez jusqu'à 300 € ⁽²⁾

- L'agence chargée de la vente contacte le vendeur de votre part et s'occupe de la mise en place du mandat.
- Nous signons un contrat avec vous une fois le mandat signé.
- Une fois la vente réalisée par nos soins, l'agence vous fait parvenir l'argent par virement ou par chèque.



Contactez votre agence



Suivez-nous sur Facebook :
@Agence.Clé.en.Main

⁽¹⁾ Maison, appartement, terrain, propriété, local commercial ou professionnel...

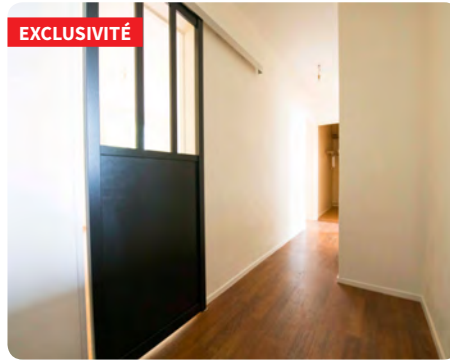
⁽²⁾ Un contrat signé avec l'agence lors de la signature du mandat. Une fois la vente réalisée par nos soins, vous recevez la somme par chèque ou virement (200 € pour la signature d'un mandat simple / 300 € pour un mandat exclusif). RENSEIGNEMENTS ET CONDITIONS EN AGENCE.



Magali COÄNT
06 52 78 05 95
m.coant@cle-en-main.net

EVREUX

EXCLUSIVITÉ



T3

54 m²

78 000 €

Appartement F3 idéal pour un premier achat ou un investissement locatif. Parfait état, au 1^{er} étage, en retrait de la rue. Entrée desservant la cuisine, séjour, deux chambres, salle de douche récente, wc séparés. Cave et place de parking. Ravalement de la résidence fait il y a 5 ans. Chauffage individuel. Fenêtres PVC. DPE : D

Réf : 9612-MC

12 lots / Charges annuelles : 1 395.98 €

EVREUX

EXCLUSIVITÉ



T2

43 m²

65 000 €

Appartement actuellement loué 440 € HC. A pied du centre ville, quartier Super U. Au 1^{er} étage : Entrée, chambre, séjour et cuisine aménagée ouverte. Balcon, place de parking. Chauffage individuel, fenêtres double vitrage. Bon investissement ! DPE : E

Réf : 9303-MC

18 lots / Charges annuelles : 1 015.44 €

BEAUBRAY



MAISON

330 m²

349 000 €

Jolie maison de style Normand, Parc de 6000 m², un vrai plaisir... pas de vis-à-vis ! Hall d'entrée, vaste salon-séjour de ~62 m², cuisine, arrière-cuisine, 2 bureaux, 7 chambres, dont 2 suites parentales, 4 salles de bains, sdd... Grenier, double garage, terrain de tennis. 90 km de Deauville et 130 km de Paris. DPE : D

Réf : 9526-MC

LA BONNEVILLE SUR ITON



MAISON

195 m²

380 000 €

Cadre splendide, sur un terrain de 5000 m², en toute discrétion ! Confort, Lumière, Qualité. Vaste cuisine, salle à manger et salon, bibliothèque, 4 chambres, bureau, salle de bains et salle de douche, véranda, salle de spa et jacuzzi. Sous-sol. Terrasse plein sud sans vis-à-vis. Deux mots : Contemporaine et élégante. DPE : D

Réf : 9058-MC

EVREUX

EXCLUSIVITÉ



T3

58 m²

75 000 €

Appartement loué jusqu'en octobre à 630 € C.C. Parfait pour un investisseur ou pour soi ! Entrée, cuisine aménagée neuve, séjour donnant sur balcon, salle de douche avec séchoir, deux chambres, grand placard, wc. Grande cave et parking collectif. Les + : fenêtres PVC, volets roulants, à 600 m du centre ville ! DPE : E

Réf : 9796-MC

30 lots / Charges annuelles : 1 062 €

Tous nos prix de vente sont honoraires inclus à la charge du vendeur

EVREUX



MAISON

98 m²

131 500 €

Dans une impasse, Maison de ~98 m² idéale pour un premier achat ou investir. Fonctionnelle, spacieuse et lumineuse. Entrée, grande cuisine avec salle à manger, salon donnant sur balcon, wc avec lave-mains. Au deuxième étage trois chambres, salle de bains, wc. Grand garage et terrain simple d'entretien. DPE : C

Réf : 9800-MC

EVREUX



T2

42 m²

87 000 €

Appartement en duplex. Séjour avec cuisine aménagée ouverte. A l'étage salle de bains, wc, grande chambre. Jardinier privé. Les + : chauffage individuel, faibles charges, place de parking et petite résidence de 1996. Pas de travaux. Pour vous ou pour louer !! (était loué 550 € H.C.). DPE : vierge

Réf : 9844-MC

16 lots / Charges annuelles : 508 €

Tous nos prix de vente sont honoraires inclus à la charge du vendeur



Magali COÄNT
06 52 78 05 95
m.coant@cle-en-main.net

EVREUX



MAISON

73 m²

126 000 €

Secteur Saint Michel, sur sous-sol total au calme et proche des bus et des commerces, Maison lumineuse avec entrée, séjour, cuisine, deux chambres, salle de bains, wc. Travaux à prévoir pour avoir le plaisir de tout mettre à votre goût ! Possibilité d'aménager le grenier de 34 m² en surface habitable. Idéale pour investisseur avec la défiscalisation des travaux ou pour soi avec le prêt à taux zéro. DPE : F

Réf : 9850-MC

MUIDS



MAISON

348 m²

840 000 €

A 100 km de Paris, 40 km de Rouen. Petit Château du XVII^{ème} sur 4000 m². Maison principale (~200 m²), vaste salon avec cheminée, bureau, 3 chambres, dressing, sdb, et sdd. 2^{ème} maison (~92 m²) avec salon cathédrale, cuisine avec office. Étage : chambre, bureau et sdb. Bureau indépendant (~40 m²) avec cheminée. Cave voutée, puits, tomettes, briques de Saint Jean... Noble et chaleureux ! DPE : D

Réf : 9775-MC

AVRILLY



MAISON

191 m²

326 000 €

Rare aux alentours d'Évreux (~191 m²), poutres, colombages, beaux espaces : Grande cuisine A&E avec buanderie, séjour (~50 m²) avec cheminée, 2 chambres avec sdb mixte. Étage : Pièce palière, chambre avec sdd/wc, salle de jeux, chambre (~25 m²) avec sdd. Charreterie et garage. Terrain vue sur la plaine, de 1600 m². Les + : tout à l'égout, fenêtres alu. refaite en 2007, couverture 3 ans... DPE : C

Réf : 9338-MC

EVREUX



COMMERCE DIVERS

540 m²

852 000 €

Évreux (Possibilité d'acquérir les murs) Bar/brasserie idéalement situé ! Grande terrasse (120 couverts). Rdc : Salle avec bar (80 couverts). Étage salle de réception (80 couverts). Cuisines, caves, réserves. Cour intérieure, possibilité d'agrandir avec un local attenant. CA 2017 1 030 000€ - CA 2018 1 020 000€ - EBE reconstitué 180 000€- 150 à 250 couverts/jours. Equipe 15 salariés expérimentés. DPE : vierge

Réf : 9255-MC

EVREUX



LOCAL COMMERCIAL

44 m²

80 000 €

Local professionnel en rez-de-chaussée. Proche centre ville avec stationnement gratuit dans la rue. Entrée, bureau, grand pièce avec vitrine, cuisine aménagée, 2 wc. Cave. Lumineux plein sud et bien situé. DPE : G

Réf : 9860-MC

30 lots / Charges annuelles : 1 300 €

Tous nos prix de vente sont honoraires inclus à la charge du vendeur



VOUS CONNAISSEZ BEAUCOUP
D'**AGENCES IMMOBILIÈRES** QUI
VOUS PRÊTENT **UN CAMION** POUR
VOTRE EMMÉNAGEMENT ?



Sous réserve de disponibilité dans la limite de 250 kilomètres parcourus.



Arnaud WEBER

02 32 78 31 31

a.weber@cle-en-main.net

EVREUX



MAISON



194 m²

475 000 €

Très Belle Maison Contemporaine (~194,33 m²) comprenant au Rdc : Entrée avec Placard, Séjour/Salon, Cuisine aménagée et équipée, Wc avec Lave-mains. Étage : Mezzanine, Couloir/Dégagement, 1 Chambre avec Salle de douche, 2 Chambres avec Placards, Salle de douche avec Wc, Salle de douche, 1 Chambre avec Salle de bains mixte, Dressing. Sous-sol : Garage / Atelier. Terrasse. Chauffage au gaz - Fenêtres double vitrage. Piscine extérieure. Tout à l'égout. Terrain clos de 938 m². Les '+': Beaux Volumes, Piscine. DPE : C

Réf : 9733-AW

EVREUX



MAISON

223 m²

515 500 €

Spacieuse Maison Bourgeoise (~ 223.44 m²) comprenant : Entrée, Salon avec Cheminée, Salle à manger, Cuisine aménagée et équipée, Wc. Etage 1 : Palier, Chambre, Dégagement, Salle de douche, Wc, Chambre avec Dressing attenant et Salle de bains attenante, 1 Chambre Placard avec Salle de bains attenante et Bureau attenant. Etage 2 : Palier, 3 Chambres, Pièce Grenier. Sous-sol en partie. Chauffage au gaz de ville - Fenêtres double vitrage PVC et Volets électriques. Tout à l'égout. Terrain clos et arboré de 675 m². Les '+': Beaux Volumes. DPE : E

Réf : 9609-AW

EVREUX



T2

59 m²

40 000 €

Évreux, dans Résidence avec Gardien, Appartement F2 (~59 m²) comprenant : Entrée, Séjour avec Cheminée, Cuisine aménagée, 1 Chambre, Salle de douche, Wc. Balcon. Chauffage collectif. Cave. Place de parking extérieur. Les '+': Balcon. DPE : E

Réf : 9595-AW 369 lots / Charges annuelles : 2 178.77 €

ÉVREUX



T1

26 m²

59 000 €

Dans Résidence en Cœur de Centre Ville, Appartement F1 (~26,23 m²) comprenant : Entrée, Séjour, Kitchenette aménagée et équipée (Réfrigérateur/Plaques) et Salle de douche avec wc. Chauffage individuel électrique. Place de parking extérieur. DPE : E

Réf : 9834-AW 40 lots / Charges annuelles : 751 €

GRAVERON SEMERVILLE



MAISON



340 m²

619 500 €

Axe Evreux-Le Neubourg, Magnifique Propriété composée d'une Cuisine avec plafond cathédrale accès sur la Terrasse, Salle à manger avec Cheminée en pierre, 2 Salons avec cheminée. Étages : 4 Chambres, 3 Salles de bains. Chauffage au fioul. Maison d'amis entièrement rénovée comprenant 4 Chambres dont 2 en rdc, 2 Salles de bains et une Salle de douche. Piscine chauffée avec un Pool house. Nombreuses Dépendances. Un beau Terrain de plus de 3 hectares dont prairie. Les '+': Belles Prestations, Dépendances, Vaste Parc. DPE : E

Réf : 9010-AW

Tous nos prix de vente sont honoraires inclus à la charge du vendeur

EVREUX



MAISON

104 m²

184 000 €

Jolie Maison de Caractère (~104,63 m²) comprenant au RDC : Entrée Départ d'escalier, Séjour avec Cheminée, Cuisine Pièce à vivre, Wc. Etage : Suite parentale (Chambre avec Dressing et Salle de bains avec Wc), 1 Chambre, 1 Chambre enfilade avec possibilité de créer une Salle de douche. Chauffage au gaz. Cave. Chaufferie. Atelier. Tout à l'égout. Terrain clos et arboré de 426 m². DPE : vierge

Réf : 9648-AW

LA BONNEVILLE SUR ITON



MAISON

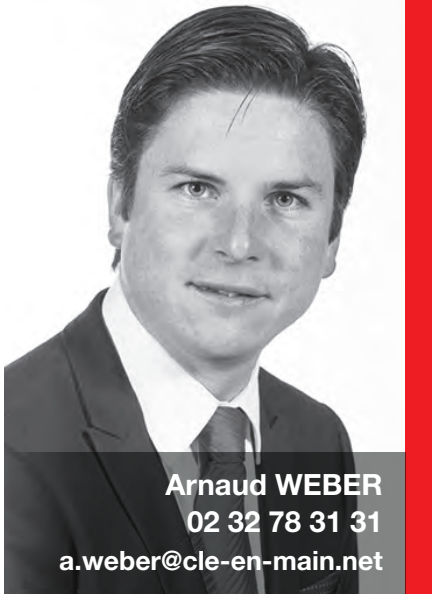
210 m²

294 000 €

A 10 Minutes d'Évreux, dans Commune avec Ecoles et Commerce, Spacieuse Maison (~210 m²) comprenant au RDC : Entrée avec Départ d'escalier, Séjour avec 2 Cheminées, Cuisine aménagée, 1 Chambre, Salle de bains avec Wc attenant. Etage 1 : Palier, 3 Chambres avec Placards, Wc, 1 Chambre, Salle de douche attenant. Etage 2 : Palier, 2 Chambres. Grenier. Chauffage au gaz. Fenêtres double vitrage Bois. Tout à l'égout. Terrain clos et arboré de 1363 m². Les '+' : Volumes, Jardin. DPE : D

Réf : 9832-AW

Tous nos prix de vente sont honoraires inclus à la charge du vendeur



JOUY SUR EURE



MAISON

172 m²

452 500 €

A 20 minutes d'Évreux, venez découvrir cette Très Belle Maison (~172,77 m²), havre de paix comprenant : Entrée sur Séjour avec Poêle et Placard, Salon, Cuisine, Dégagement avec Placards, 1 Chambre, Salle de bains, Wc avec Lave-mains. Étage : Palier, Chambre avec Placard, Chambre avec Dressing, Salle de douche, Wc, Chauffage. Buanderie. Garage double. Cave à vins. Assainissement individuel par Fosse toutes eaux. Vaste Terrain de 4245 m². Les '+' : Beaux Volumes, Parc arboré, Isolation extérieure refaite sur l'arrière de la maison. DPE : D

Réf : 9562-AW

EVREUX



EVREUX



T4

90 m²

147 400 €

Évreux, Proche Gare, dans Belle Résidence avec Parc, Agréable Appartement (~89,57 m²) comprenant : Entrée avec Placard, Séjour, Cuisine, Couloir, 2 Chambres, Bureau, Salle de bains, Wc, Cellier. Terrasse. Chauffage électrique - Fenêtres Bois double vitrage. Garage. Les '+' : Chauffage par fluide caloporteur programmable, Garage. DPE : E

Réf : 9676-AW

80 lots / Charges annuelles : 1 140 €

IMMEUBLE

0

379 000 €

Immeuble avec : Appartement F2 (36,66 m²) RDC (Loué : 457 €) // Appartement F1 (29,58 m²) RDC (Loué : 395 €) // Appartement F1 (27,38 m²) RDC (Loué : 439,06 €) // Appartement F1 (20,17 m²) 1^{er} étage (Loué : 367 €) // Appartement F1 Bis (23,36 m²) 1^{er} étage (Loué : 380,18 €). Dépendances. 5 Places de parking. Terrain 995 m². DPE : D

Réf : 9828-AW

EVREUX



EVREUX



IMMEUBLE

0

252 000 €

Centre Ville, Immeuble de rapport : Boutique (~37 m²), réserve. Loyer : 850€. Pièce (~19 m²) à usage de magasin, Wc. Loyer : 371,07€. 1^{er} étage : Appartement Duplex (~77,59 m²) comprenant : Palier, Séjour, Cuisine aménagée, Bureau, Wc. Étage : Palier, 2 Bureaux, Chambre, Sdd. (Était loué : 650 € + 30 €), Petite Cour. DPE : vierge

Réf : 9444-AW

T5

99 m²

137 000 €

Dans Résidence avec Ascenseur, Appartement F4 en Duplex (~99,26 m²) comprenant au RDC : Séjour/Salon, Cuisine aménagée, 1 Chambre avec Salle de bains mixte et wc. Étage : Palier, 2 Chambres, Dressing, Salle de douche avec wc. Balcon. Chauffage individuel électrique - Fenêtres double vitrage bois. Cave. Place de parking. Garage. Les '+' : Vue, Stationnement. DPE : E

Réf : 9797-AW

96 lots / Charges annuelles : 2 184 €

Tous nos prix de vente sont honoraires inclus à la charge du vendeur

NOS 10 CONSEILS POUR MIEUX VENDRE

Que vous passiez par un professionnel ou que vous souhaitiez vendre par vous-même, il y a des fondamentaux qui ne peuvent vous échapper. Ce sont ces détails qui font une bonne vente !



1. Faire établir les diagnostics et préparer un dossier

La première chose à faire est de demander à faire établir les diagnostics obligatoires. Pour vendre, vous devrez posséder le DPE (Diagnostic de performance énergétique) qui doit mentionner dans son texte l'étiquette énergie attribuée à votre logement, ainsi que le DDT. Profitez-en pour réunir les documents que l'acheteur potentiel souhaiterait consulter : factures liées aux travaux ou aménagements; derniers PV d'assemblées générales des copropriétaires, impôts locaux et fonciers ...

2. Être au plus près du marché

Une bonne vente implique de générer du contact ! Il est important de fixer un prix en accord avec le marché de façon à susciter de l'intérêt. Prenez le temps de consulter les biens en vente dans votre secteur (en particulier ceux qui se vendent), faites une moyenne des prix au mètre carré. Comparez les surfaces, nombre de pièces, avec votre bien pour vous faire une idée. Des solutions en ligne existent, Meilleurs Agents propose un système assez fiable pour vous faire une idée, sachant que l'estimation la plus fiable reste celle d'un professionnel de qualité. Nos agents sont à votre disposition pour vous donner une estimation précise au plus proche du marché. L'estimation est gratuite et ne vous engage pas, si vous souhaitez organiser une rencontre, vous pouvez indiquer les premiers éléments de l'estimation ici ou prendre contact avec l'une de nos agences. Un conseiller prendra contact avec vous pour vous faire part de son expertise.

3. Bien diffuser son annonce... mais pas trop !

Un des premiers réflexes de l'acheteur est de commencer ses recherches sur Internet. Lorsqu'on diffuse une annonce, on a l'envie légitime qu'elle soit vue par le plus grand nombre. Bien sûr, mais attention à ne pas créer un effet dévastateur, celui d'être trop vu, partout, créer une lassitude, voire pire de la méfiance chez l'internaute... L'effet de rareté génère de l'intérêt, l'effet de saturation crée le doute !

4. Ne pas multiplier les vendeurs, choisir le bon

Sur la même logique, le fait de voir un bien dans une multitude d'agences annule l'effet de rareté et multiplie la diffusion, et instaure donc... le doute. Nos annonces sont diffusées sur une quarantaine de canaux: imaginez un acheteur qui navigue sur 5 plates-formes connues. Il y a de fortes chances qu'il voit plusieurs fois notre annonce. Les photos et les descriptions sont cohérentes, votre bien lui plaît, il fait partie de sa pré-sélection. Il voit aussi l'annonce que vous avez diffusée : il voit votre bien 10 fois. Multipliez ça avec 2 agences supplémentaires, l'acquéreur potentiel voit 40 fois l'annonce en une semaine. L'effet de rareté n'existe plus, ainsi que les arguments liés au maintien de prix, l'intérêt généré... Nous avons de nombreux exemples liés à l'efficacité d'une vente exclusive ou à des canaux resserrés, nous nous ferons un plaisir de vous les présenter.

5. Mettre son bien en valeur... avec de belles photos

C'est le critère qui génère la pré-sélection après la surface, la localisation et le prix. Certains professionnels mettent les photos au 1^{er} rang du top 5 des éléments déclenchant un contact ! Vos photos doivent être claires et lumineuses. Mettez les pièces en valeur en déplaçant des meubles ou en accentuant la lumière, tout en restant conforme à la réalité, il ne faut pas décevoir pendant la visite. Vous pouvez également contacter un photographe professionnel. Nous vous offrons ce service dans notre offre Clé En Main.

6. La visite, la première impression est décisive

Dès son arrivée l'acheteur potentiel doit avoir une impression positive de votre bien. Pour une maison par exemple, il est nécessaire de bien soigner son extérieur : jardin propre, pelouse tondue, ramassage des feuilles mortes... Libérer les lieux de passage, repeindre ou nettoyer les huisseries (entretien PVC), mettre les déchets à l'abri des regards. Autant de détails à mettre en place pour faire la différence.

7. Un intérieur propre et net

Un bien parfaitement entretenu jusque dans les moindres recoins contribue à sa valeur marchande. Il ne faut rien négliger : rafraîchir les peintures, colmater les fissures apparentes, nettoyer les joints d'étanchéité, robinetterie brillante, linge de maison impeccable... Réparez les fuites d'eau (robinets, chasse d'eau...), ne laissez pas de câbles électriques apparents, mettez toujours une ampoule. Les pièces principales doivent être mises en valeur, aérées... n'hésitez pas à déplacer vos meubles. Autant d'éléments qui vont aider l'acheteur à se projeter dans votre intérieur ! Votre bien doit produire une sensation conviviale et accueillante, l'éclairage naturel donne une sensation d'espace. Ouvrez les volets ou stores, tirez les rideaux. Tout doit être rangé, ordonné. Soignez l'ordonnance des placards, dressing, penderie... dégagez les couloirs, escaliers. Le déplacement doit être fluide. Désencombrez vos meubles (bibelots, photos de famille, collections, appareils ménagers...). Organisez, désencombrez et rangez votre garage. Ne conserver que le nécessaire, l'acheteur veut des espaces de rangement pratiques.

8. Une bonne visite est une visite faite dans la sérénité !

Pour garantir une bonne visite veillez à éloigner vos animaux domestiques, éteignez radio et téléviseurs, évitez les heures où la vie de la maison est débordante, enfants rentrant de l'école ou réunions familiales. L'acheteur doit se projeter, dépersonnalisez votre intérieur. Si cela est possible créez une décoration simple et moderne, privilégiez les couleurs neutres et les espaces de vie libérés.

9. Exigez des comptes-rendus de visites

Pour savoir précisément si votre agent immobilier fait son travail correctement, exigez des comptes-rendus de visites à intervalles réguliers. Cela vous permettra également de vous faire un avis sur les attentes des clients et les points à mettre en avant ou à améliorer.

10. Soyez attentif aux propositions d'achat

Si le futur acquéreur vous fait une offre à la baisse, ne refusez pas forcément tout de suite. Dites plutôt que vous allez réfléchir, cela vous permet de comparer les propositions sans fermer la porte à un acquéreur sérieux et motivé.

Tous ces éléments fondent le quotidien de notre métier et nous sommes prêts à vous accompagner dans vos démarches immobilières. N'hésitez pas, contactez-nous.



HOULBEC COCHEREL



MAISON

109 m²

268 400 €

Village au cadre de vie Exceptionnel. Belles Prestations pour cette Charmante Maison en Parfait état. Elle comprend un Agréable espace de vie avec son Salon-Séjour (- 38 m²), Cuisine Neuve Aménagée et Équipée (-11 m²), Salle de Douche, Wc et 2 Chambres. Étage : Chambre (- 22 m²). Double Garage, Terrain clos de 2055 m². DPE : E

Réf : 9489-TB1

LA CROIX SAINT LEUFROY



MAISON

123 m²

136 800 €

En cœur d'un village avec écoles et commerces. Nous vous proposons cette maison de ville comprenant : Entrée, Cuisine, Arrière-cuisine, Séjour-salon, Salle de douche et Wc. Étage : Dégagement, 3 Chambres, Bureau avec accès grenier aménageable. Cour fermée. Cave, buanderie, abris. Les "+": Chauffage par pompe à chaleur. DPE : E

Réf : 9784-LGI

FONTAINE SOUS JOUY



MAISON

180 m²

449 000 €

En village de la Vallée de l'Eure, dans un Cadre Exceptionnel, venez visiter cette Chaumière (~180 m²) avec Cuisine A&E Ouverte sur Salle à manger, Salon avec cheminée ouverte, Chambre, Sdb et Wc. Étage : Palier, 3 Chambres, 2 Salles de bains et Wc...Terrain de 5380 m² avec piscine. Une maison d'amis avec cuisine, chambre et salle de douche. Kiosque, chalet bois, abri jardin, bûcher... DPE : D

Réf : 9590-LGI

PACY SUR EURE



MAISON

263 m²

452 000 €

Cadre Exceptionnel pour ce lieu en bordure de l'Eure. Le Confort des 7 Chambres avec ses 5 Points d'Eau, 2 Cuisines ouvertes sur Salle à Manger. Traversez le Joli Jardin Arboré de 3200 m² pour rejoindre le Chalet situé au bord de l'eau. Parking, caves. Les '+': Points d'eau multiples, proche commerces et centre ville, Dépendance (~90 m²), Chalet en bord de l'Eure. DPE : D

Réf : 9500-TB1

FONTAINE SOUS JOUY



MAISON

170 m²

399 000 €

Découvrez cette Maison, un Espace de Tranquillité, Idéal pour exercer une activité avec son Atelier et son espace parking. Elle comprend 6 Chambres, une Cuisine équipée ouverte sur Salle à manger, Salon et 2 Salles de bains. Une piscine couverte et chauffée. Atelier, Garage fermé. Terrain clos de 1699 m². Les + : Sans vis-à-vis, Calme, Piscine couverte et chauffée, Toiture de 2019, Atelier. DPE : E

Réf : 9873-TB

Tous nos prix de vente sont honoraires inclus à la charge du vendeur

COCHEREL



MAISON

135 m²

231 500 €

Proche Pacy sur Eure et accès rapide Autoroute. Dans un beau village de la Vallée d'Eure. Nous vous présentons cette Maison de caractère en pierre avec de nombreuses poutres et menuiseries en chêne massif qui vous offre une Entrée, une Agréable Pièce de Vie avec Cheminée ouverte, une Cuisine, 2 Chambres, une Salle de douche et un Wc au rdc. A l'étage, un Bureau ou Chambre d'enfant, une Grande Chambre avec placards, une Salle de douche et un toilette. Un garage, un atelier, une cave, un chalet bois.

Réf : 9719-LGI

PACY SUR EURE



MAISON

160 m²

280 000 €

En plein coeur de Pacy sur Eure. Tombez sous le Charme de cette Maison Ancienne Rénovée avec goût comprenant : Entrée, Cuisine aménagée et équipée, Séjour-salon, Salle de bains mixte et wc au rdc. A l'étage : 3 Chambres, une Salle de Jeux/Bureau de ~50 m². Une Jolie Cour à l'abri de tous regards. Une belle Cave Voûtée. Un Garage Double. DPE : D

Réf : 9759-LGI

Tous nos prix de vente sont honoraires inclus à la charge du vendeur

Mots Fléchés

Force 1 Force 2 Force 3

PRÉVOIR L'AVENIR	ÉPILOGUE	APPAREIL DE LEVAGE	COSMOS	ACIDITÉ DÉSAGRÉABLE	BAISER SUR LA JOUE	CÈDE POUR UN TEMPS
ENTAILLÉES	HAUT DE CHEMISE	GRAND CALME		CLAMER	ÎLE OU NOTE	PRESSANT
				DONNERA VIE		
ENCRE DE MACHINE			DEFAUT DE FAINEANT			
EAU EN ÉGYPTÉ			CHÂSSIS FIXE			
		SE MOQUE			LE JOUR SE LÈVE	
		ASSÉCHÉS			AU MILEU DE	
CRI DE TÊTU	SOLIDITÉ					AXES OPPOSÉS
	BRONZA					FIN D'INFINITIF
			FAIRE DES EFFORTS (SE)			
ENGAGER UNE SOMME				RACING CLUB	TRAIN EN VILLE	
FAUTE PÉNALE					AVANT LA DATE	
			ALLER SANS BUT PRÉCIS			TEL L'ENFANT VENANT AU MONDE
ENNUYER			BOÎTE-BOISSON			

Mots Mêlés

Mot mystère :

O	E	E	R	A	F	E	L	U	V	E	I	N	E	E	F
E	F	I	I	V	S	U	S	A	L	N	O	N	L	A	N
D	I	R	V	S	E	Q	L	I	O	S	E	U	U	A	N
O	S	E	A	N	S	L	T	I	A	I	S	V	D	O	I
P	L	L	G	I	O	A	T	R	S	N	I	E	N	B	U
A	U	A	E	N	L	C	T	S	I	S	R	G	R	O	G
C	P	V	A	O	A	L	U	N	M	Q	O	U	P	L	N
E	M	A	V	E	U	R	E	E	A	R	U	I	O	E	A
D	I	C	R	L	P	P	G	R	T	G	R	E	E	F	S

- ALOSE
- CALQUE
- CAVALERIE
- CONVIE
- CULASSE
- DECAPODE
- EPAGNEUL
- FARE
- FAUVISME
- FOURNAISE
- GRANGE
- IMPULSIF
- LEONIN
- OBOLE
- PENINSULE
- PRUSSIEN
- RAILLER
- REACTION
- REDAN
- RIPOU
- RIVAGE
- SANGUIN
- TAMIS
- TRIQUE
- TROGNON
- ULTRASON
- VALLON
- VEINE
- VOLATILE

Sudoku

Facile Moyen **Difficile**

1								2
			1	5		3		
9	8	4						
			8	6		4		
2		3				9		6
		1		9	4			
						2	6	7
		2		3	8			
	5							1

Mots en Croix

Placer les 9 lettres proposées dans les cases centrales, de façon à former avec celles déjà en place, 6 mots de 7 lettres.

A I W I A I S D L

			B	O	G			
			O	R	U			
H	A						E	N
V	A						E	R
L	U						N	T
			N	O	G			
			G	N	E			

Mots croisés

Force 1 **Force 2** Force 3

	A	B	C	D	E	F	G	H
1								
2								
3								
4								
5								
6								
7								
8								
9								
10								
11								
12								

HORIZONTALEMENT

- Réunion au sommet.
- Immuniser.
- Coin à histoires. Bouquet de pensées.
- Prénom d'un cinéaste américain.
- Hommes très en vue.
- 200 en chiffres romains. Métal blanc. Becquerel symbolisé.
- Berceau d'Abraham. Plaine de Provence.
- Droite de propriété. Bien peu de chose sur terre.
- Décor de Noël.
- Réducteur de têtes.
- Elle possède un drapeau étoilé. Billet double. Marque l'appartenance.
- Pièges à mailles. Stupéfiant.

VERTICALEMENT

- Annonciateur.
- Enfant de troupe. Pièces de musée. Combattant de Virginie.
- Bouclier. Fut fin.
- Bête à fourrure. Épopées.
- Bon rapport. À la base de la galette. Intact.
- Contre l'ordre. Bande de tricot.
- Dans ses petits souliers. Abris pour exposants.
- Supprimé totalement. Dose de rayons.

SOLUTIONS

Le mot mystère est : OUVRAGE

Mots mêlés

Mots croisés

HORIZONTALEMENT
1. AÉROPAGE 2. VACCINER 3. ATRE - ANA 4. ALFRED 5. TENORS
6. CC - TI - BO 7. OUR - CRAU - ARE 9. SAPIN 10. ELAQUEUR
11. UE - AR - MA 12. RETS - LSD

VERTICALEMENT
A. AVANTOUREUR B. RAT - ECUS - LEE C. ECRAN - RUSA D. COELOU - SAGS
E. PI - FIC - PUR F. ANARS - RAIE G. GENE - BARNUMS H. ERADIQUE - RAD

Mots en croix

			G	N	E		
			N	O	V		
			A	L	I	S	
			L	U	I	O	
			V	A	L	I	D
			R	E	R		
			H	A	W	A	I
			E	N			
			O	R	U		
			B	O	G		

Sudoku

1	3	5	4	8	7	6	2	9
6	2	7	1	5	9	3	4	8
9	8	4	3	2	6	1	7	5
5	7	9	8	6	3	4	1	2
2	4	3	7	1	5	9	8	6
8	6	1	2	9	4	7	5	3
3	9	8	5	4	1	2	6	7
7	1	2	6	3	8	5	9	4
4	5	6	9	7	2	8	3	1

Mots mêlés

E	R	A	S	E	R	C	A	N	E	T	E
D	E	L	I	T	E	R	R	E	R	N	U
N	U										
P	A	R	I	E	R	E	T	R	A	M	
H	I	A	N	A	C	I	T	E	C		
E	O	E									
N	I	L	C	A	N	E	E	S	T		
T	O	N	E	R	P	A	R	E	S	S	E
I	N	C	I	S	E	S	C	H	R	I	E
A	F	V	E	A	B	P					



Élodie BAILLY
06 70 97 79 39
e.bailly@cle-en-main.net

EVREUX



T1 33 m²

Réf : 9782-EB 535 € C.C.

Hyper Centre - Rue Charles Corbeau. Studio (33.83 m²) avec Terrasse. Entrée, pièce de vie donnant sur terrasse, cuisine séparée A&E, salle de douche et wc. Cellier. Parking collectif. Charges : Chauffage, eau froide, communs, ascenseur. -- Libre le 14/09/2019 -- DPE : F

Honoraires : 360 € dont État des lieux : 258.51 €
Dépôt de garantie : 400 €

EVREUX



T2 44 m²

Réf : 9714-EB 550 € C.C.

Proche IUT, Rue Aristide Briand, Appartement T2 (en cours de rénovation peinture) comprenant couloir avec placards, séjour, cuisine semi-ouverte, chambre, salle de bains, wc. Chauffage électrique et fenêtres PVC Double Vitrage. Charges : Eau froide et communs -- Libre -- DPE : vierge

Honoraires : 468 € dont État des lieux : 132.66 €
Dépôt de garantie : 520 €

EVREUX



T2 49 m²

Réf : 9799-EB 560 € C.C.

Proche Centre, Ascenseur et Gardien, Appartement F2 (~49.45 m²) : Entrée, Séjour avec Loggia, Cuisine aménagée /Balcon, Chambre avec Loggia, Sdb/wc, Placard. Chauffage collectif. Cave. Place de Parking. Eau froide, eau chaude, chauffage dans les charges. -- Libre le 14/09/2019 -- DPE : E

Honoraires : 396 € dont État des lieux : 148.35 €
Dépôt de garantie : 440 €

EVREUX



T3 63 m²

Réf : 9334-EB 590 € C.C.

Proche Gare, Rue des fusillés. Appartement T3 (~63m²) comprenant : un séjour, une cuisine séparée aménagée et équipée, deux chambres, une salle de bains et un wc. Eau froide dans les charges. Chauffage au gaz. Cave et parking collectif. -- Libre -- PE : D

Honoraires : 492.30 € dont État des lieux : 189 €
Dépôt de garantie : 547 €

EVREUX



T4 140 m²

Réf : 9702-EB 1 048 € C.C.

Hyper Centre, Rue du Jardin Botanique. Dans résidence avec ascenseur, Appartement T4 (140.72 m²). Entrée avec placard, cuisine A&E, grand séjour, 3 chambres dont 1 avec salle de douche privative, salle de bains et wc séparé. Place de parking. -- Libre de suite -- DPE : D

Honoraires : 900 € dont État des lieux : 422.16 €
Dépôt de garantie : 1 000 €

GUICHAINVILLE



MAISON 91 m²

Réf : 1344-G 872 € C.C.

Allée des Bergers, Maison récente de plain-pied T4 (~91,95 m²) comprenant : Entrée, Séjour, Cuisine ouverte équipée (Four/Plaques/Hotte), 3 Chambres, Salle de douche avec wc et lave-mains. Chauffage individuel électrique au sol. Eau individuelle. Garage. Terrain clos. -- Libre -- DPE : D

Honoraires : 784.80 € dont État des lieux : 275.85 €
Dépôt de garantie : 872 €

EVREUX



T2 45 m²

Réf : 1480-G 550 € C.C.

Rue Dulong, dans résidence sécurisée en hyper centre avec balcon, Appartement F2 (~ 45,20 m²) Meublé comprenant : Entrée avec placard, Séjour ouvert sur cuisine A&E, 1 chambre, Salle de douche, wc. Chauffage individuel électrique, eau individuelle. -- Libre -- DPE : D

Honoraires : 468 € dont État des lieux : 135.60 €
Dépôt de garantie : 520 €

EVREUX



T3 55 m²

Réf : 9372-EB 670 € C.C.

Rue Thomas Edison, Résidence sécurisée avec Ascenseur, Appartement F3 (~ 55,47 m²) : Entrée avec placard, Séjour, cuisine ouverte A&E, 2 Chambres, Salle de bains, Wc. Charges : chauffage collectif, eau chaude et communs. Place de parking en sous-sol. LOI SCELLIER. DPE : B

Honoraires : 504 € dont État des lieux : 166.41 €
Dépôt de garantie : 560 €



Gaëlle POLIDORI
06 50 70 02 12
g.polidori@cle-en-main.net

GRAVIGNY



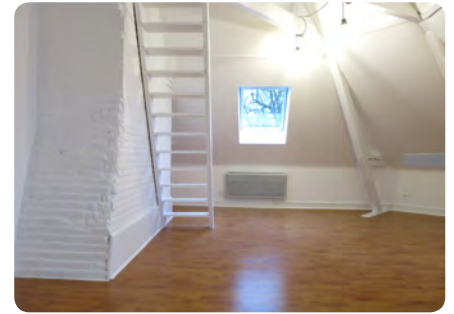
MAISON 30 m²

Réf : 9813-GP 400 € C.C.

Avenue Aristide Briand, jolie petite maison F2 (30.28 m²) : entrée sur véranda, cuisine aménagée, chambre, Sdd/Wc. Petit jardinet commun avec une autre maison sur la propriété. Chauffage électrique. Eau et Taxe d'ordures ménagères incluses dans les charges. -- Libre -- DPE : F

Honoraires : 333 € dont État des lieux : 90.84 €
Dépôt de garantie : 370 €

EVREUX



T2 30 m²

Réf : 9249-GP 450 € C.C.

Rue de Verdun, Appartement F2 BIS en Duplex (~30 m²) comprenant : Entrée, Séjour, Cuisine ouverte aménagée et équipée, 1 Chambre, Salle de douche avec wc. Étage en Mezzanine. Chauffage individuel électrique. Eau froide eau chaude dans les charges. -- Libre -- DPE : E

Honoraires : 330 € dont État des lieux : 90 €
Dépôt de garantie : 420 €

EVREUX



T1 22 m²

Réf : 1768-GP 420 € C.C.

Évreux, Rue de la Rochette, bel appartement meublé de 22.20 m², comprenant une entrée, une cuisine ouverte sur joli séjour donnant sur beau balcon, salle de douche avec wc. chauffage électrique. Eau incluse dans les charges. -- Libre -- DPE : E

Honoraires : 244.20 € dont État des lieux : 66.60 €
Dépôt de garantie : 400 €

EVREUX



T2 49 m²

Réf : 1600-G 495 € C.C.

Rue Isambard, Appartement F2 (~ 49,19 m²), entièrement rénové, comprenant : une entrée sur cuisine aménagée ouverte sur grand séjour parqueté, une belle chambre et une salle de douche avec Wc. Chauffage électrique - Fenêtres double vitrage. -- Libre le 28/09/2019 -- DPE : vierge

Honoraires : 409.50 € dont État des lieux : 147.57 €
Dépôt de garantie : 455 €

EVREUX



T1 19 m²

Réf : 9544-GP 570 € C.C.

Rue Edouard Feray, bel appartement de type studio de 19.92 m², entièrement rénové, comprenant une entrée, cuisine équipée ouverte sur pièce de vie, salle de douche avec wc. Chauffage individuel électrique. -- Libre -- DPE : E

Honoraires : 219.12 € dont État des lieux : 59.76 €
Dépôt de garantie : 550 €

EVREUX



T3 58 m²

Réf : 9548-GP 790 € C.C.

Coeur de ville, rue de la Harpe, bel appartement rénové T3 (58 m²), comprenant en RDC : une cuisine aménagée ouverte sur grand séjour, une chambre, une salle de douche, wc. A l'étage : 1 belle chambre avec charpente apparente. DPE : vierge

Honoraires : 630 € dont État des lieux : 174 €
Dépôt de garantie : 700 €

ÉVREUX



T2 28 m²

Réf : 1107-G 447 € C.C.

Proche Gare, Rue Victor Hugo, Agréable Appartement F2 en DUPLEX (~28 m²) comprenant au RDC : Séjour, Cuisine ouverte. Étage : Chambre, Salle de douche et Wc. Placards. Chauffage individuel électrique. -- Libre -- DPE : G

Honoraires : 313.17 € dont État des lieux : 85.41 €
Dépôt de garantie : 421 €

EVREUX



T2 49 m²

Réf : 1148-G 513 € C.C.

Hyper Centre - Rue du Dr Guindey. Appartement de Type 2 (49 m²) comprenant une entrée, un séjour avec cheminée décorative, une cuisine indépendante lumineuse, une chambre et salle de bains avec wc. Dans les charges : Eau froide -- Libre -- DPE : vierge

Honoraires : 434.70 € dont État des lieux : 147.24 €
Dépôt de garantie : 483 €

EVREUX



MAISON

138 m²

Réf : 1579-G

1 000 € C.C.

Rare à la location, dans une propriété en centre ville, avenue Foch, magnifique loft d'une surface de 138 m², avec une cuisine équipée ouverte sur grande pièce de vie, chambre en mezzanine, salle de douche avec douche à l'italienne, wc. Une place de parking. A découvrir sans tarder, ce bien d'exception. -- Libre le 05/11/2019 -- DPE : vierge

Honoraires : 900 € dont État des lieux : 414 € Dépôt de garantie : 850 €

LOUVIERS



T1

24 m²

Réf : 1665-G

295 € C.C.

Rue de Paris, Appartement T1 atypique (~24.79 m²) comprenant : Entrée, cuisine indépendante avec placard, salle de bains avec wc. A l'étage : pièce palière et bureau. Chauffage individuel électrique. Eau individuelle. -- Libre -- DPE : F

Honoraires : 265.50 € dont État des lieux : 74.37 €
Dépôt de garantie : 295 €

EVREUX



T1

28 m²

Réf : 1433-G

403 € C.C.

Centre Ville, rue Buzot, dans Résidence, Appartement T1 (~28.66 m²) comprenant : Pièce Principale avec Balcon, Kitchenette, Salle de douche et Wc. Cave. Place de Parking extérieur. Les Charges comprennent : Chauffage collectif et Eau Froide. -- Libre -- DPE : E

Honoraires : 304.20 € dont État des lieux : 85.98 €
Dépôt de garantie : 338 €

EVREUX



T2

53 m²

Réf : 1482-G

493 € C.C.

Hyper Centre, allée Robert de Floques, Appartement F2 (~53,33 m²) rénové comprenant : Entrée, Séjour, une cuisine aménagée et équipée, Chambre, Salle de douche avec wc. Chauffage individuel électrique. Communs dans les charges. -- Libre -- DPE : D

Honoraires : 416.70 € dont État des lieux : 159.99 €
Dépôt de garantie : 463 €

SAINT ANDRE DE L'EURE



T3

48 m²

Réf : 1748-G

495 € C.C.

Saint André de l'Eure à Saisir : le charme de l'ancien à 15 minutes d'Evreux, Appartement F2 Bis en Duplex (~48.34 m²) comprenant au RDC : Séjour, Cuisine ouverte, Buanderie/Chaufferie, Salle de bains avec wc. Étage : 1 Chambre, 1 Bureau. Eau froide dans les charges. -- Libre -- DPE : vierge

Honoraires : 427.50 € dont État des lieux : 145.02 €
Dépôt de garantie : 475 €

EVREUX



T1

22 m²

Réf : 1472-G1

370 € C.C.

Hyper Centre - Rue Chartraine. Chambre meublée en colocation de 22 m² dans appartement de standing. Mobilier de qualité, Sdb mixte, cuisine équipée, wc. Chauffage, EDF, Eau et Internet inclus dans les charges. Idéal étudiant, Proche des facultés et des écoles. -- Libre -- DPE : D

Honoraires : 245.30 € dont État des lieux : 66.90 €
Dépôt de garantie : 320 €

LE PLESSIS GROHAN



MAISON

113 m²

Réf : 9686-EB

900 € C.C.

Belle Maison T5 (~113.61 m²) récente comprenant : une entrée avec dressing, un séjour avec cuisine ouverte aménagée et équipée, une chambre avec salle de douche attenante et un wc séparé. A l'étage : un palier, 3 chambres, une salle de bains avec wc et une buanderie. Jardin et Garage. Chauffage électrique par pompe à chaleur. -- Libre -- DPE : B

Honoraires : 810 € dont État des lieux : 340.83 € Dépôt de garantie : 900 €



Lucie FROMENTIN
06 42 16 11 33
l.fromentin@cle-en-main.net

BERVILLE LA CAMPAGNE



MAISON 90 m²

Réf: 9821-LF 692 € C.C.

Berville la Campagne (15 kms du Neubourg), Pavillon récent F4 : Entrée avec placards, Cuisine aménagée ouverte sur Séjour-salon, Cellier et Wc. Étage : Palier, 3 Chambres, SDB et Wc. Garage. Terrain clos de 1000 m². Chauffage électrique. Charges : OM. Disponible rapidement DPE : E

Honoraires : 612 € dont État des lieux : 270 €
Dépôt de garantie : 680 €

LE NEUBOURG



T2 78 m²

Réf: 9841-LF 690 € C.C.

Le Neubourg centre, Résidence sécurisée, Beau F2 de 78.51 m² avec terrasse & jardinet : Entrée, Cuisine A&E, Séjour-salon, Chambre, Sdd, Wc et Lingerie. Cave - 2 Places de parking. Charges : Eau, OM, entretien et électricité communs, espaces verts et ascenseur. Libre 01/09/19. DPE : C

Honoraires : 553.50 € dont État des lieux : 235.53 €
Dépôt de garantie : 615 €

LE NEUBOURG



T2 27 m²

Réf: 9704-LF 410 € C.C.

Le Neubourg Centre, Appartement type F2 (~27 m²) 2ème étage : Coin Cuisine ouvert sur Séjour, Chambre, Salle de Douche et Wc. Les Charges comprennent : Les Ordures ménagères, la consommation d'eau et l'électricité des parties communes. -- Libre -- DPE : D

Honoraires : 307.67 € dont État des lieux : 83.91 €
Dépôt de garantie : 370 €

LE NEUBOURG



T2 38 m²

Réf: 9862-LF 550 € C.C.

Le Neubourg Centre, Bel Appartement F2 meublé avec goût et tout confort (~38 m²) au 1er étage d'un immeuble entièrement rénové et sécurisé : Entrée, Cuisine Ouverte sur Séjour, Chambre, Salle de Douche et Wc. Charges : OM, éclairage et entretien des parties communes. DPE : D

Honoraires : 418.33 € dont État des lieux : 114.09 €
Dépôt de garantie : 510 €

BRAY



MAISON 53 m²

Réf: 9771-LF 665 € C.C.

Entre Le Neubourg et Beaumont le Roger, Maison Normande rénovée (~53 m²) comprenant de plain-pied : Séjour, Cuisine ouverte, 2 Chambres et Salle de douche avec Wc. Jardin clos avec Chalet en bois. Charges : Ordures ménagères, vidange fosse. Disponible rapidement. DPE : E

Honoraires : 585 € dont État des lieux : 160.68 €
Dépôt de garantie : 640 €

HECTOMARE



MAISON 82 m²

Réf: 9750-LF 720 € C.C.

Proche Le Neubourg, Pavillon plain-pied de 82 m² : Séjour-salon, Cuisine aménagée, 3 Chambres, Salle de bains et Wc. Garage attenant. Terrain clos et arboré de 1083 m². Les charges correspondent aux Ordures ménagères et à l'entretien de la fosse. Libre rapidement. DPE : E

Honoraires : 630 € dont État des lieux : 246 €
Dépôt de garantie : 700 €

LE NEUBOURG



MAISON 96 m²

Réf: 1608-G 800 € C.C.

Agréable Pavillon jumelé comprenant : Entrée sur Séjour-salon avec Placards, Cuisine ouverte, Wc avec lave-mains, Cellier. Étage : Palier, 3 Chambres et Salle de douche, Wc. Garage attenant. Jardin clos de 409 m². Chauffage au sol. Charges : OM. Disponible mi septembre. DPE : D

Honoraires : 697.50 € dont État des lieux : 289.23 €
Dépôt de garantie : 775 €

LE NEUBOURG



T2 35 m²

Réf: 9854-LF 530 € C.C.

Dans résidence sécurisée et ascenseur, Appartement F2 (35.90 m²) : Entrée avec rangements, séjour avec cuisine ouverte et balcon, Chambre et Salle de bains avec wc. Cave et place de parking. Charges : OM / eau froide / entretien & électricité des communs et ascenseur -- Libre -- DPE : E

Honoraires : 394.90 € dont État des lieux : 107.70 €
Dépôt de garantie : 455 €

PROFITEZ DE NOTRE FORCE COMMERCIALE ET DE NOTRE RÉSEAU LOCAL

Les + qui font de nous le Numéro 1:

Communication

Pour être toujours plus proche de nos clients.

- + Diffusion sur plus de 40 sites Internet
- + Publicité sur Radio Cristal
- + Mailings de proximité
- + Panneaux
- + Affichage vitrine sur 6 agences
- + Réseaux Sociaux

Clé En Main Magazine
10000 exemplaires
tous les 3 mois !

Partenariats

Une visibilité sur des événements locaux avec une portée nationale.

- + ALM Basket
- + EVB Volley Ball
- + Rallye Plaines et Vallées
- + Festival Rock In Évreux
- + Téléthon
- + Associations sportives
(Karaté club de damville, Judo club d'Évreux)

Services

Parce que nos clients savent ce qui fait la différence.

- + Un interlocuteur dédié
- + Un portefeuille de plus de 300 acquéreurs
- + Prêt d'un camion pour votre déménagement**
- + Reportage photo pro pour vos annonces*
- + Prise en charge de vos diagnostics* ***

Nous diffusons **votre bien** sur plus de **40 sites Internet**, quelques exemples:



clé en main
www.cle-en-main.fr

+ de 4 700 visites par mois

leboncoin

L'incontournable

1er portail de diffusion

SeLoger
-com

Annonces Jaunes.fr

Certaines générations l'adorent!

Une bonne ergonomie

LOGIC
-IMMO.COM
VOTRE FUTUR CHEZ VOUS EST DÉJÀ CHEZ NOUS



MeilleursAgents.com

La performance

* Services proposés dans le cadre de l'offre Exclusivité. ** Sous réserve de disponibilité dans la limite de 250 kilomètres parcourus. *** Concerne les diagnostics obligatoires (Amiante, plomb, gaz, électricité, DPE) pour un montant de 1000 € maximum sur présentation de facture. Le remboursement se fait le jour de la réitération de l'acte authentique.

LONDON PUB

8, rue Borville Dupuis
 27000 Évreux

BDLIB

8, rue du Général Leclerc
 27000 Évreux

LEMPEREUR OPTICIENS

40, rue Chartraîne
 27000 Évreux

EVENT'S COIFFURE

5, place du Général de Gaulle
 27000 Évreux

CARREFOUR CITY

3, rue Saint Pierre
 27000 Évreux

BOUCHERIE CHEZ PASCAL

5, rue de la Mare en Ville
 27180 Claville

CASINO SHOP

35, rue du Pont de l'Eure
 27100 Le Neubourg

LA TAVERNE DES SPORTS

12, place Aristide Briand
 27100 Le Neubourg

BRASSERIE

LA CLÉ DES CHAMPS

58, avenue de la Libération
 27100 Le Neubourg

BOULANGERIE

LA CORBEILLE À PAIN

5, route de Brionne
 27730 Le Gros Theil

ÉPICERIE DE SAINT-AUBIN

1, place Docteur Auzoux
 27110 St-Aubin-d'Écrosville

BOULANGERIE

AU FOUR ET AU MOULIN

11, rue de la République
 27370 Amfreville-La-Campagne

BOUCHERIE FRARY

72, avenue Aristide Briand
 27930 Gravigny

LE FOURNIL DE BROSVILLE

30, rue Saint-Fiacre
 27930 Brosville

BAR-TABAC DE LA POSTE

6, rue du Général de Gaulle
 27400 Hondouville

BAR-TABAC LE FONTAINE

8, rue de Louviers
 27490 Fontaine Heudebourg

LE MANOLO

6, rue de la Dôme
 27930 Guichainville

**BOULANGERIE LES DÉLICES
 DE SAINT-ANDRÉ**

53, rue Chanoine Boulogne
 27220 St-André-de-l'Eure

LA BOUCHERIE DU VILLAGE

2, place Communale
 27120 Ménilles

**INTERMARCHÉ
 & BRICOMARCHÉ**

Le Triangle de Pacy
 27120 Pacy-sur-Eure

COIFFURE ÉRIC STIPA

26, rue Edouard Isambard
 27120 Pacy-sur-Eure

CARREFOUR MARKET

113, rue Edouard Isambard
 27120 Pacy-sur-Eure

PROXI

45, rue de l'Abbaye
 27120 Pacy-sur-Eure

**BOULANGERIE-PÂTISSERIE
 DAVID RENAUX**

19, rue Général Chrétien
 27800 Harcourt

**BOULANGERIE
 AUX GOURMANDISES
 DE CHEDELLE**

2, rue d'Évreux
 27110 Quittebeuf

BAR-TABAC

LE POINT DU JOUR

73, rue de Verdun / Damville
 27240 Mesnils-sur-Iton

CARREFOUR MARKET

Route de Verneuil / Damville
 27240 Mesnils-sur-Iton

LA PETITE ÉPICERIE

4, route de Pacy
 27120 Houlbec Cocherel

ENVIE DE COMMUNIQUER
 AVEC EFFICACITÉ ?

COMMUNIQUEZ DANS NOTRE
 PROCHAIN NUMÉRO !

clé en main
 magazine

02.32.78.31.31 / evreux@cle-en-main.net



ENGAGEMENT
IMMOBILIER N°2:
**ÊTRE BIEN
COMPRIS**



ACHAT | VENTE | LOCATION | GESTION



Retrouvez toutes nos annonces sur
cle-en-main.fr

ON EST BIEN, CHEZ  *clé en main*

ÉVREUX | GRAVIGNY | SAINT-ANDRÉ | LE NEUBOURG | MÉNILLES | DAMVILLE