

**COLDWELL  
BANKER** 

**GLOBAL  
LUXURY** <sup>SM</sup>

## CARRÉ OUEST

**COLDWELL BANKER - GLOBAL LUXURY - CARRE OUEST**

Résidence Victoria Surf - Avenue Edouard VII  
64200 Biarritz

Tél +33(0)5 59 52 25 15  
[carreouest@coldwellbanker.fr](mailto:carreouest@coldwellbanker.fr)

**COLDWELL BANKER CARRE OUEST**

57, perspective de la Côte des Basques  
64200 Biarritz

Tél +33(0)5 59 54 91 85  
[carreouest@coldwellbanker.fr](mailto:carreouest@coldwellbanker.fr)

**COLDWELL BANKER CARRE OUEST**

2 Rue du 49<sup>ème</sup> RI  
64100 Bayonne

Tél +33(0)5 59 25 44 21  
[carreouest@coldwellbanker.fr](mailto:carreouest@coldwellbanker.fr)

[www.carreouest-immobilier.com](http://www.carreouest-immobilier.com)

**Leader Mondial de l'immobilier de prestige depuis 1933**



# Vos agences immobilières sur la Côte et le Pays Basque

**F**ondé en 1906, Coldwell Banker® est l'un des plus importants réseaux immobiliers au monde avec 3 600 bureaux et 100 000 Consultants dans 52 pays, et c'est le leader mondial de la vente d'immobilier de prestige à travers sa division Coldwell Banker Global Luxury.

*Coldwell Banker Luxury se concentre exclusivement sur la commercialisation de biens d'exception auprès d'une clientèle mondiale, offrant une qualité de service personnalisée et innovante.*

*L'immobilier est notre raison d'être. C'est notre identité et celle de tout notre réseau. Peu d'entreprises dans le monde sont en mesure d'avoir connu plus d'un siècle de croissance, de qualité de service et de succès continus.*

*Une propriété exceptionnelle requiert un service exceptionnel. Nos spécialistes d'immobilier de luxe sont les leaders de leur profession et créent des expériences exceptionnelles pour satisfaire les clients les plus exigeants.*

*Notre équipe vous accueille dans nos bureaux de Biarritz (l'un à deux pas de l'Hôtel du Palais, le second à la Côte des Basques) mais aussi à Bayonne, pour vous accompagner en toute discrétion dans votre projet d'achat ou de vente.*





**ANGLET - 5 CANTONS / CHIBERTA**

**1 210 000 €**

Réf : 3136

Située au sein d'un environnement prisé, belle maison mêlant confort, lumière, espace, particulièrement fonctionnelle et agréable à vivre. Pourvue d'un double salon baigné de lumière prolongé par une belle terrasse au sud ouvrant sur un jardin paysager de 1000 m<sup>2</sup> agrémenté d'une piscine. Elle dispose sur son niveau principal d'une cuisine indépendante, d'une suite parentale et d'une buanderie. L'étage dispose de 4 chambres dont 1 avec salle de bain privative ainsi qu'une salle d'eau supplémentaire. Cave, pièces annexes et double garage. Un bien rare, offrant un mode de vie de qualité à proximité des plages et des commerces. DPE : Vierge





## CARRÉ OUEST

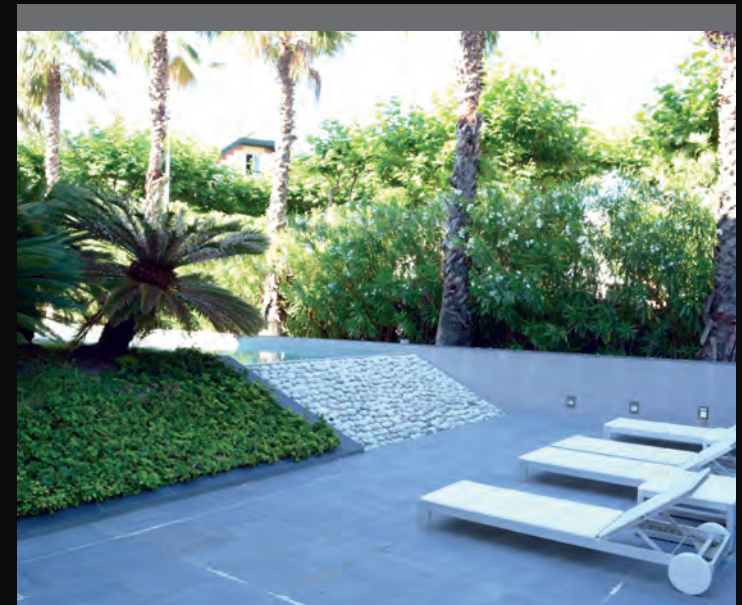
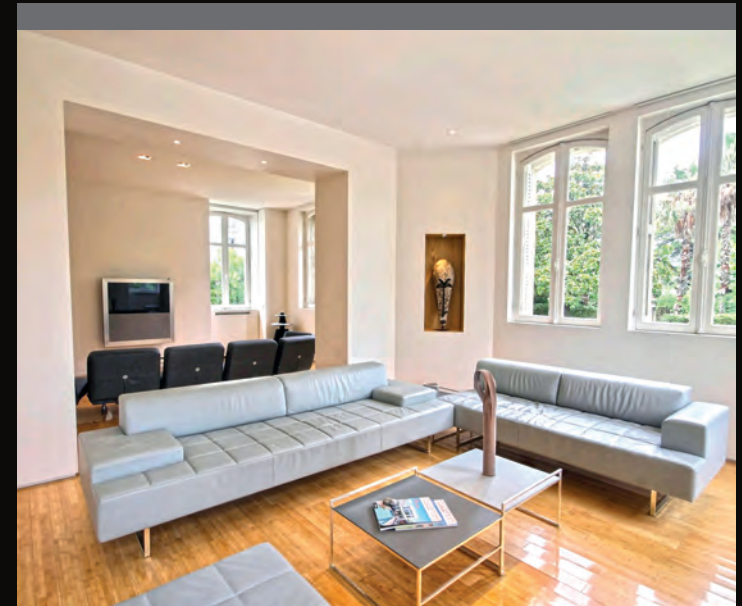


BIARRITZ - CENTRE VILLE

3 760 000 €

Réf : 3010

Idéalement située en cœur de ville à 2 pas des Halles, Superbe maison d'env. 450 m<sup>2</sup> ayant fait l'objet d'une rénovation complète avec des matériaux de grande qualité et très actuels. Beau jardin d'environ 1000m<sup>2</sup> avec piscine chauffée à débordement et pool-house avec cuisine d'été. Double salon avec cheminée, salle à manger, 7 suites complètes, hammam, espace home cinema, atelier de peinture. Unique ! DPE : C





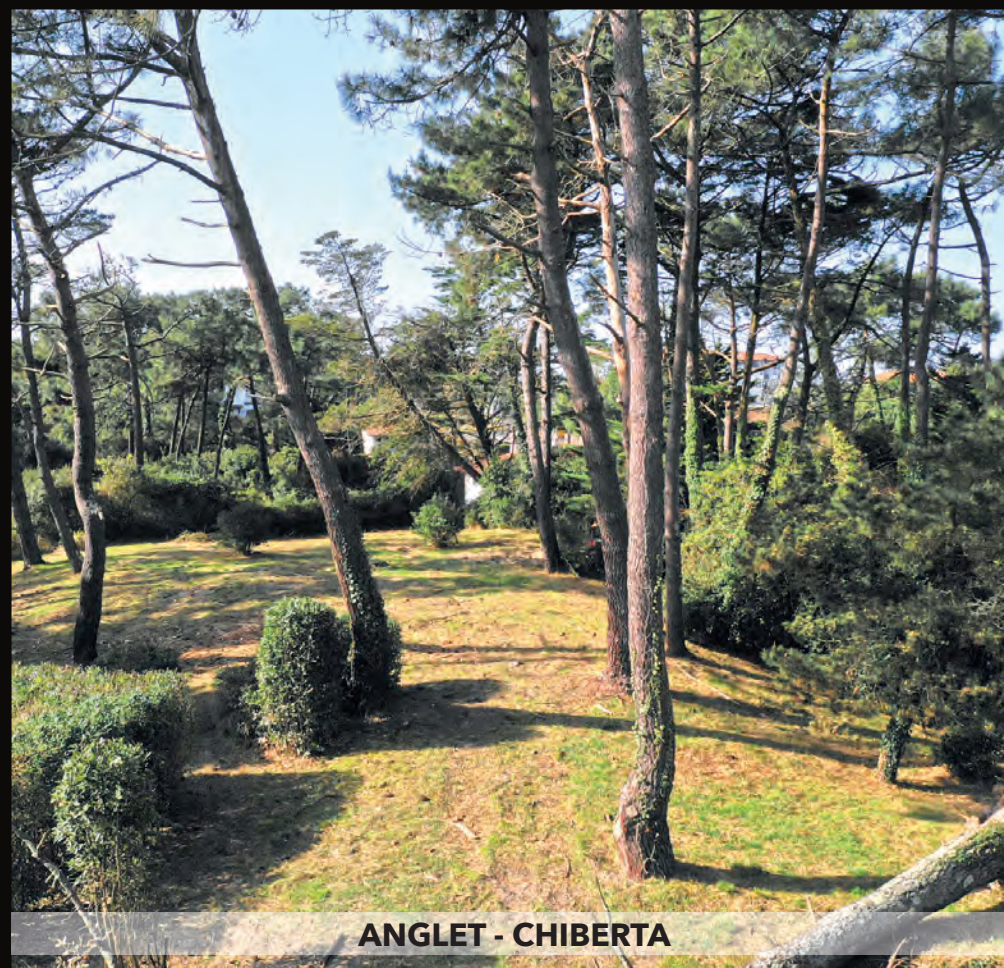


**BIARRITZ - LAC MARION**

**1 000 000 €**

Réf : 3300

Splendide terrain constructible de plus de 1250 m<sup>2</sup> pour une maison individuelle. Vue dégagée. Un havre de paix dans Biarritz. Rarissime ! DPE : Vierge



**ANGLET - CHIBERTA**

**1 664 000 €**

Réf : 3141

Plages, golfs et tennis à proximité immédiate de Biarritz. Au sein d'un environnement boisé et ensoleillé, très beau terrain constructible de 2 100 m<sup>2</sup>. DPE : Vierge



CARRÉ OUEST

**BIARRITZ - GOLF DU PHARE****950 000 €**

Réf : OH28

Dans un emplacement exceptionnel à deux pas du Golf, très jolie villa pleine de charme avec terrasse et garage. Elle se compose d'une entrée, un double séjour cuisine ouverte, trois chambres dont une en rez-de-chaussée, deux salles de bains. Rarissime dans un secteur privilégié. DPE : Vierge







**BIARRITZ - LAC MARION**

**578 000 €**

Réf : 3103

Maison de ville avec jardin et garage. Jolie maison de ville rénovée, d'environ 100 m<sup>2</sup>, située dans un quartier résidentiel de Biarritz, proche du Lac Marion. Elle dispose d'un grand espace de vie : salon, salle à manger et cuisine ouvrant sur un petit jardin. Deux chambres de plain pied, une salle d'eau, des WC séparés ainsi qu'une buanderie complètent ce niveau. A l'étage, des combles aménagées accueillent une chambre et un coin bureau. Le plus, un grand garage. DPE : Vierge



**ARBONNE - AUX PORTES DE BIARRITZ**

**840 000 €**

Réf : OH1234

Cette belle et chaleureuse villa de 220 m<sup>2</sup> bénéficie d'une très jolie vue sur les montagnes, plein sud, au sein d'un magnifique environnement boisé. Les pièces de vie ainsi que la suite parentale au rez-de-chaussée ouvrent sur de spacieuses et lumineuses terrasses, l'étage abrite 4 chambres et 2 salles d'eau. Sur un terrain de 1800 m<sup>2</sup> environ agrémenté d'une piscine à l'abri des regards et parfaitement au calme. DPE : Vierge



## CARRÉ OUEST

**BIARRITZ - 1<sup>ÈRE</sup> LIGNE VUE MER ET MONTAGNES****1 150 000 €**

Réf : 3102

Dans une bâtisse prestigieuse, appartement de 108,16 m<sup>2</sup> env. situé en deuxième et dernier étage, desservi par un ascenseur privatif. Vue imprenable en première ligne vue mer et montagne, triple exposition Sud Est Ouest. Vaste séjour de 48,13 m<sup>2</sup> avec cuisine ouverte et entièrement équipée, 2 chambres séparées avec salles de bains privatives, vaste espace bureau ou 3<sup>ème</sup> chambre viendra compléter ce bien d'exception. Stationnement aisé et cave. 12 lots, 2796 € de charges / an. DPE : Vierge

**BIARRITZ - VUE OCEAN****740 000 €**

Réf : 3056

Appartement avec terrasse vue océan Situé en étage élevé, Bel appartement situé au cœur de Biarritz ayant fait l'objet d'une rénovation soignée. Pièce de vie ouvrant sur une superbe terrasse de 65 m<sup>2</sup> bénéficiant d'une vue sur l'océan. Cuisine US équipée, 2 chambres, salle d'eau et cellier, cave. Des prestations de qualité et une situation privilégiée en font un bien rare! 400 lots, 2400 € de charges par an. DPE : Vierge





**BIARRITZ- PENTHOUSE AVEC TERRASSE DE 268 M<sup>2</sup>**

**1 590 000 €**

Réf : 2851

Au dernier étage d'une résidence de standing avec piscines et tennis. Superbe duplex de 190 m<sup>2</sup> jouissant d'une très belle vue dégagée sur la ville de Biarritz et l'océan au loin. Espace de vie de 80 m<sup>2</sup>, baigné de lumière ouvre sur la terrasse de 268 m<sup>2</sup>. 3 chambres dont une suite parentale, bureau. Entièrement rénové et repensé avec des matériaux de grande qualité. Ascenseur intérieur, 2 garages, 2 caves complètent ce bien rarissime sur Biarritz! 225 lots, charges annuelles: 4800 €. DPE : B



**BIARRITZ CENTRE - FACE A L'OCEAN**

**2 350 000 €**

Réf : SC2

Dans un immeuble année 30, superbe appartement en duplex de 157m<sup>2</sup> offrant une vue panoramique sur l'océan et la Grande Plage. Rénovation totale avec des prestations de grande qualité. 5 suites complètes avec chacune une vue océan. Séjour et salle à manger ouvrant sur la terrasse. Belle hauteur sous plafond, grandes ouvertures sur l'océan et grande terrasse. 6 lots, charges annuelles: 1440 €. DPE : Vierge



## CARRÉ OUEST

**BIDART - VUE MER ET GOLF ILBARITZ****495 000 €**

Réf : 3050

A proximité immédiate du golf d'Ilbarritz, dans un lieu prisé aux portes de Biarritz. Dans une résidence de prestige, appartement de 60 m<sup>2</sup> env. bénéficiant d'une vue dégagée sur le golf et sur l'océan. Vaste séjour prolongé par un balcon, cuisine semi-ouverte, chambre spacieuse et confortable. Place de parking en sous-sol de la résidence, piscine, ascenseur, gardien. 85 lots, 3024 € de charges /an. DPE : Vierge

**BIDART - VUE MER ET MONTAGNES****445 000 €**

Réf : 3144

Appartement lumineux de type 2 situé au deuxième et dernier étage d'une résidence avec ascenseur. Au calme absolu, proche de la plage et des commodités, bénéficiant d'une vue exceptionnelle sur la mer et les montagnes. 2 Terrasses exposées plein Sud, une cave et un parking viennent compléter ce bien. DPE : Vierge





**BIARRITZ - VUE MER**

**1 350 000 €**

Réf : 2875

Très bel appartement de 106 m<sup>2</sup> traversant au cœur de Biarritz offrant une superbe vue panoramique sur l'océan et la ville. Pièce de vie, très lumineuse ouvrant sur terrasse bénéficiant d'une superbe vue océan. 3 chambres dont 1 vue mer, cuisine équipée avec balcon ainsi qu'une cave. Appartement à caractère exceptionnel de par son emplacement, sa vue et sa rareté! Place de stationnement réservée à l'année. 55 lots, 1008 € de charges / an. DPE : B



**BIDART**

**1 290 000 €**

Réf : 3101

Belle maison d'architecte de 228 m<sup>2</sup> env. offrant de beaux volumes. Grande pièce de vie avec cheminée ouvrant sur 2 grandes terrasses baignées de soleil où il fait bon se prélasser au bord de la piscine et du Jacuzzi. 3 chambres dont une suite complète au RDC avec son accès sur la terrasse. Belle et grande cuisine entièrement équipée. Grand sous-sol, double garage et un carport complètent cette maison aux prestations de qualité. Terrain 1500 m<sup>2</sup>. DPE : B



## CARRÉ OUEST

**BIARRITZ FERME RENOVEE PROCHE PLAGES****1 410 000 €**

Réf : 3086

Proche plage, golf, centre équestre et à quelques minutes du centre ville de Biarritz, cette ancienne ferme entièrement rénovée dispose de 2 grandes pièces de réception, 3 chambres, 2 grands dégagements pouvant servir de bureaux. Grand garage indépendant, piscine, le tout édifié sur une parcelle de plus de 2600 m<sup>2</sup>. DPE : B

**BIDART - SUPERBE VUE MONTAGNES****1 100 000 €**

Réf : 3107

Belle maison de caractère de près de 300 m<sup>2</sup> bénéficiant d'une vue panoramique sur les montagnes, au sein d'un environnement de qualité. L'entrée dessert un double séjour, une cuisine indépendante prolongée par une terrasse de 300 m<sup>2</sup> à l'abri de tout vis-à-vis ; 5 chambres dont une suite parentale. Une dépendance de 55 m<sup>2</sup> ainsi qu'un sous-sol de 200M2 complètent cette belle maison d'architecte, dont le jardin paysager de plus de 4300M2 agrémenté d'une piscine offre une vue magnifique au sud sur les montagnes. DPE : C





**BIARRITZ - CENTRE VILLE**

**698 000 €**

Réf : 3111

Très bel appartement de quatre pièces principales situé au 2ème étage avec ascenseur d'une résidence de standing en excellent état. Un mode de vie tout à pied dans un cadre de toute beauté ! 23 lots, 2100€ de charges / an. DPE : Vierge



**ANGLET**

**825 000 €**

Réf : 3097

Proche du centre de Biarritz, dans un château empreint d'histoire, vaste appartement de 148 m<sup>2</sup> au cœur d'un parc paysagé. Authenticité, belle hauteur sous plafonds, boiseries et charme sont les maîtres mots de ce lieu hors du temps. Un garage et une cave complètent ce bien. 6 Lots, 2856€ de charges / mois DPE : D



## CARRÉ OUEST



BIARRITZ - CENTRE VILLE

816 200 €

Réf : 3133

Au sein d'une belle demeure entourée d'un parc, appartement de haut standing de 103 m<sup>2</sup> avec terrasse ! Emprunt d'histoire, ce lieu rare ne pourra que vous séduire par son charme, sa quiétude. Décoration design de très bon goût, plafonds hauts, 2 chambres et leur salle d'eau viennent le compléter. 2 parkings et cave. DPE : Vierge







**ANGLET - CHIBERTA**

**1 690 000 €**

Réf : 3035

Au sein d'un merveilleux environnement, au calme et à l'abri des regards, belle maison de charme d'environ 250 m<sup>2</sup> sur un magnifique jardin paysager et arboré de plus de 1500 m<sup>2</sup>. Vaste séjour cathédrale et cuisine indépendante prolongés par des terrasses ouvrant sur la nature environnante, 3 chambres dont une suite parentale de plain-pied, bureau, espace bodega et sous-sol de plus de 150 m<sup>2</sup>. Un bien chaleureux et de qualité situé à proximité des plages, des golfs et de la forêt. DPE : B



**ANGLET - CHIBERTA**

**1 550 000 €**

Réf : 3129

Au sein d'un environnement prisé, au calme, et à proximité des golfs et des plages, belle maison d'environ 250 m<sup>2</sup> mêlant volume, lumière et espace : vaste pièce de réception avec cheminée prolongée par une terrasse dominant le jardin, cuisine indépendante, 6 chambres dont 2 de plain-pied ; sur un magnifique jardin arboré de plus de 1000 m<sup>2</sup> à l'abri de tout vis à vis, piscine, pull-house, garage. Une maison accueillante et chaleureuse offrant un mode de vie de qualité. DPE : en cours



## CARRÉ OUEST

**ARCANGUES - PROCHE GOLF ET VILLAGE****1 690 000 €**

Réf : SC12345

Protégée par un superbe terrain de plus de 5000m<sup>2</sup>, belle maison entièrement de plain-pied, au calme absolu, très ouverte sur une nature luxuriante, dans un environnement très recherché. De beaux volumes lumineux, 3 chambres dont une suite parentale de 50 m<sup>2</sup> COMPLÈTE, 3 salle de bains, une décoration contemporaine, à 10 min de Biarritz et des plages. une dépendance pouvant être aménagée en appartement indépendant. DPE : Vierge

**BIARRITZ****1 490 000 €**

Réf : 3048

Très belle propriété au coeur d'un parc de 5500 m<sup>2</sup>, offrant une très belle vue dégagée. Un bel espace de vie avec cheminée ouvrant sur la terrasse et la piscine. 4 chambres, cuisine équipée prolongée d'un coin repas couvert sur la piscine. Possibilité d'acheter un terrain de 6000 m<sup>2</sup> jouxtant la propriété. DPE : B





## AUX PORTES DE BIARRITZ

940 000 €

Réf : 3117

Située au sein d'un environnement protégé et préservé de 2 hectares, superbe maison ayant fait l'objet d'une rénovation complète de 250 m<sup>2</sup>, baignée de lumière offrant plusieurs espaces de vie ouvrant sur le jardin et la forêt. 4 chambres dont 1 suite parentale complète avec salle d'eau et dressing, 3 salons, 2 salles de bain, 1 bureau, cave, dépendances et double garage. Un lieu enchanteur ou il fait bon vivre ! DPE : C





CARRÉ OUEST



**SAINT PÉE SUR NIVELLE - À 5 MIN DU GOLF DE CHANTACO**

**Nous consulter**

Réf : 3104

Magnifique Propriété en excellent état, au calme avec une splendide vue montagnes. Proche de tout, elle offre un cadre de vie idéal avec triple séjour plein sud sans aucun vis-à-vis, 4 suites, 5 chambres, un terrain arboré de près de 3 hectares, piscine et fronton. DPE : Vierge



**URRUGNE**

**1 696 000 €**

Réf : 3002

Au sein d'un environnement d'exception, superbe propriété datant du 17<sup>ème</sup> siècle bénéficiant d'une vue sur les montagnes. Cette belle demeure familiale développe plus de 650 m<sup>2</sup> : une entrée élégante dessert plusieurs pièces de réception prolongées par des terrasses et par un parc de 3,5 hectares ; 11 chambres ainsi qu'un appartement indépendant offrent une grande capacité d'accueil et de nombreuses possibilités de réaménagement. Des travaux seront à envisager pour profiter au mieux de la magie des lieux. DPE : Vierge





**A 40 MIN DE LA CÔTE BASQUE**

**760 000 €**

Réf : 3047

À la sortie d'un charmant petit village, superbe propriété du 19<sup>ème</sup> siècle au cœur d'un parc arboré et fleuri de plus de 2ha offrant une magnifique vue sur la chaîne des Pyrénées. La maison de 300 m<sup>2</sup> à la décoration raffinée offre de magnifiques pièces de réception, hauteur sous plafond, moulures parquets anciens confèrent à ce bien charme et caractère. DPE : Vierge



**LARRESSORE**

**830 000 €**

Réf : 3077

Au cœur du village, très beau corps de ferme de 1850 restauré aux prestations de qualité et décoration raffinée. La maison offre de belles pièces de réception, hauteur sous plafond, moulures parquets anciens confèrent à ce bien charme et caractère. Double Garage. DPE : C



## CARRÉ OUEST

**ST BARTHELEMY - FERME VUE ADOUR****798 000 €**

Réf : 3024

Magnifique ferme d'environ 450 m<sup>2</sup> en bordure d'Adour en parfait état. Belles pièces de réception avec cheminées, grande cuisine équipée récente, bureau, spacieuse mezzanine, 6 chambres, 6 salles de bains, grande pièce traversante en dernier étage avec poutres apparentes, grenier, dépendances avec garage, atelier, cave, joli jardin plat de 3132 m<sup>2</sup> avec piscine. Terrasse avec cuisine d'été et sauna! Beaucoup de charme et d'authenticité au bord de l'Adour. DPE : D

**LA BASTIDE CLAIRENCE - 25 MINUTES DE BIARRITZ****1 595 000 €**

Réf : 2990

Propriété unique et exceptionnelle de 800m<sup>2</sup> construite en 1774 entièrement rénovée dans le style et l'élégance du corps initial du bâti. Environnement et vue dominante, très calme, à proximité immédiate du village. Grange d'environ 600 m<sup>2</sup> avec eau et électricité; Terrain de 10.000 m<sup>2</sup>. Un art de vivre à la campagne. DPE : Vierge





**CAMBO LES BAINS**

**880 000 €**

Réf : 3143

Belle Maison de ville bourgeoise développant plus de 320m<sup>2</sup> sur 3 niveaux. Idéalement située entre le centre ville et les thermes. Au rez-de-chaussée, belle entrée, bureau, salle à manger et salon très lumineux donnant sur la terrasse. Grande cuisine équipée et aménagée. Au 1<sup>er</sup> étage une grande suite parentale avec salle de bain, 2 autres chambres, salle d'eau et dressing. Au dernier étage 3 chambres et 2 salles d'eau. Buanderie, atelier, cave à vin. Superbe piscine ovale. DPE : Vierge





CARRÉ OUEST



VILLA  
**VIRGINIA**  
BIARRITZ



BIARRITZ - VILLA VIRGINIA

alchimé

Réf : 3078

Dans le cadre d'une rénovation de qualité sur BIARRITZ, au sein d'une bâtisse somptueuse et raffinée, 6 appartements du T2 au T5, avec terrasse, parking et cave. Situation idéale, à la fois au calme et à 500 m du jardin public. Coup de cœur assuré ! DPE : Vierge



# ÉVALUATION OFFERTE

Parce que votre bien est unique,  
notre équipe met à votre disposition son expérience, son savoir-faire  
et sa connaissance du marché pour vous accompagner dans votre projet de vente.

N'hésitez pas à nous contacter  
pour une évaluation offerte de votre bien,  
en toute discrétion.



## DEVENEZ APPORTEUR D'AFFAIRES

Une personne de votre entourage souhaite vendre son bien ou possède un projet immobilier?  
Mettez-nous en relation et faites vous rémunérer !

Pour en savoir plus, contactez-nous 05 59 54 91 85





GLOBAL  
LUXURY<sup>SM</sup>

CARRÉ OUEST

**COLDWELL BANKER<sup>®</sup>,**  
**L'EXPERTISE D'UN RÉSEAU IMMOBILIER MONDIAL**

**100 000 Consultants • 3 600 Bureaux • 52 Pays**

Notre présence en ligne :  
[www.coldwellbanker.com](http://www.coldwellbanker.com)  
[www.coldwellbankerluxury.com](http://www.coldwellbankerluxury.com)