

mat
& seb
IMMOBILIER

MAT & SEB MONTPELLIER

Place Saint-Roch – 1, rue Saint-Paul
+33 (0)4 67 120 120
contact@mat-seb-immo.com

MAT & SEB NÎMES

7, Place Saint-Herbes
+33 (0)4 48 203 203
nimes@mat-seb-immo.com

www.mat-seb-immo.com

l'immobilier qui cultive votre différence

Mat & Seb Immobilier

L'immobilier qui cultive votre différence

Voilà 4 mois que nous vous adressons notre nouveau journal. Vous avez été nombreux à nous féliciter sur la clarté des annonces et une plus grande facilité de lecture.

Toutefois, n'hésitez pas à nous faire part de vos commentaires. Nous sommes toujours curieux des remarques qui nous feraient avancer.

Nous vous remercions aussi d'avoir contribué aux nombreuses ventes et mandats pour les agences de Nîmes et de Montpellier et nous comptons sur vous pour nous soutenir dans l'ouverture de celle de Marseille.

Si pourrez retrouver Alexis et Paul à Marseille en Juin pour constituer le portefeuille et organiser les travaux, l'agence n'ouvrira ses portes qu'en Septembre. Elle est située au milieu de la « rue Paradis » qui constitue l'un des plus belles artères de la cité phocéenne.

Nous ne manquerons pas dans nos prochains numéros de vous tenir informé. Cela sera également l'occasion de venir inaugurer nos locaux.

Mathieu & Sébastien



L'immobilier qui cultive votre différence

MONTPELLIER - HALLES LAISSAC

620 000 €

Réf : 2182

5 PIÈCES POUR RÊVER

Au sein d'un Hôtel Particulier proche des Halles Laissac et du Musée MoCo, duplex ' So British ' au mélange parfait entre le charme, l'élégance et une note atypique ! Un vaste séjour tellement charme, un parquet magnifique et une lumière si agréable. Du calme, quatre chambres et deux salles d'eau. La campagne tout en restant ville ! Nbre de lots : 12 - Budget prévisionnel annuel : 1.586 € - Honoraires compris à la charge de l'acquéreur de 5 % (590.500 € hors honoraires) DPE : D



PETIT PRIX !



MONTPELLIER - PLACE CARNOT

169 000 €

Réf : 2125

A deux pas de la Place Carnot, un trois pièces comme on les aime chez ' Mat & Seb ' : un charme fou, une jolie cheminée d'époque et deux chambres ! Une immense cave en sous-sol mettra en effervescence votre imagination... Nbre de lots : 5 - Budget prévisionnel annuel : 500 € - Honoraires compris à la charge de l'acquéreur de 7 % (161.000 € hors honoraires) DPE : E

ENTRE LOFT & T3



MONTPELLIER - BEAUX-ARTS

188 000 €

Réf : 2157

Un véritable petit nid douillet en plein coeur de Boutonnet rénové il y a peu dans la tradition feng shui. Une belle chambre au calme et un second espace nuit en mezzanine. Le petit plus : un accès sur une cour pleine de charme ! Idéal pour investissement ou pied-à-terre. Nbre de lots : 4 - Budget prévisionnel annuel : 369 € - Honoraires compris à la charge de l'acquéreur de 6,99 % (186.000 € hors honoraires) DPE : NC

PETIT T3 AVEC PATIO



MONTPELLIER - RONDELET

199 000 €

Réf : 2077

Un vrai cocon, en plein cœur de ville où règne une tranquillité étonnante. Et oui, ça existe vraiment! Qui plus est avec un extérieur, idéal pour y déguster son café, déjeuner et partager un verre entre amis! Nbre de lots : 4 - Budget prévisionnel annuel : 370 € - Honoraires compris à la charge de l'acquéreur de 5,85 % (188.000 € hors honoraires) DPE : D



SUPER POTENTIEL !



MONTPELLIER - FAUBOURG DU COURREAU

214 000 €

Réf : 2188

Sur le très tendance Faubourg du Courreau, dernier étage et traversant un super appartement de charme. Une jolie vue du séjour, sans vis-à-vis, sur la verdure et les toits de la ville. Grande chambre et un second espace nuit à l'étage. Quelques petits rafraîchissements mais un potentiel de fou !!! Dépêchez-vous !!! Nbre de lots : 6 - Budget prévisionnel annuel : 668 € - Honoraires compris à la charge de l'acquéreur de 7 % (200.000 € hors honoraires) DPE : NC



LOFT EN DUPLEX !



MONTPELLIER - PLACE CARNOT

227 000 €

Réf : 1983

Amoureux de l'atypique, " Mat & Seb " vous a trouvé un magnifique loft en duplex ! Superbes volumes, une hauteur sous plafond phénoménale et un charme pas possible avec ses poutres apparentes à l'étage... Coup de cœur assuré ! Nbre de lots : 8 - Budget prévisionnel 840 € - Honoraires compris à la charge de l'acquéreur de 5,58 % (215.000 € hors honoraires) DPE : NC

LE CHARME DU VILLAGE



VILLENEUVE LES MAGUELONE

247 000 €

Réf : 2033

Amoureux de l'atypique, vous allez être comblé ! Coup de cœur pour cette ravissante maison de village en plein cœur de Villeneuve-Lès-Maguelone, très lumineuse et pleine de charme. Tout ça à quelques minutes de la plage... Honoraires compris à la charge de l'acquéreur de 5,11 % (235.000 € hors honoraires) DPE : NC

MONTPELLIER - GAMBETTA

254 000 €

Réf : 2146

T3 COUP DE COEUR !



A deux pas des rues piétonnes, un trois pièces au top et entièrement rénové. Beau séjour avec cuisine américaine, deux chambres dont une avec sa salle de bains privée. Véritable dressing et balcons de ville. Les urbains vont adorer ! Nbre de lots : 6 - Budget prévisionnel annuel : 900 € - Honoraires compris à la charge de l'acquéreur de 5,83 % (240.000 € hors honoraires) - DPE : F

CHARME & TRÈS URBAIN



MONTPELLIER - ÉCUSSON

259 000 €

Réf : 1984

Dans un bel immeuble entièrement restauré, voilà un trois pièces au pur charme de l'ancien avec barres au sol, moulures, pierres apparentes et belle hauteur sous plafonds. Un véritable cocon au sein d'une des rues les plus sympas de la place. Les urbains bobo vont adorer !!! Nbre de lots : 7 - Budget prévisionnel annuel : 920 €. Honoraires compris à la charge de l'acquéreur de 5,71 % (245.000 € hors honoraires) DPE : NC

CHARME À L'ÉTAT PUR



MONTPELLIER - ARCEAUX

265 000 €

Réf : 2159

Entièrement rénové avec goût, retrouvez un esprit maison de ville en plein cœur des Arceaux à deux pas de l'agréable rue Marioge. Un look industriel hyper tendance et des pierres apparentes qui s'allient parfaitement. Une grande cave en sous-sol et un grand garage ! Nbre de lots : 3 - Budget prévisionnel annuel : 240 € - Honoraires compris à la charge de l'acquéreur de 6 % (250.000 € hors honoraires) DPE : NC



LE GRAND T3



MONTPELLIER - GAMBETTA

307 000 €

Réf : 1999

Au premier étage d'un immeuble en bordure d'écusson, joli et très spacieux trois pièces entièrement rénové. Très grande pièce à vivre avec cuisine ouverte. 2 chambres. Dressing. De belles prestations. A découvrir au plus vite ! Nbre de lots : 12 - Budget prévisionnel annuel : 830,60 € - Honoraires compris à la charge de l'acquéreur de 5,86 % (290.000 € hors honoraires) DPE : D

UN ESPRIT BOURGEOIS



MONTPELLIER - ÉCUSSON

327 000 €

Réf : 1977

Une adresse prestigieuse de l'écusson, un charme pas possible, voilà un spacieux trois pièces qui ne devrait pas vous laisser indifférent. Très belle pièce à vivre avec cheminée d'époque, parquet et moulures. De grandes fenêtres. Un petit patio côté cuisine. Un très beau bien qui sera, à coup sûr, bientôt le vôtre ! Nbre de lots : 10 - Budget prévisionnel annuel : 1.548 € - Honoraires compris à la charge de l'acquéreur de 5,48 % (310.000 € hors honoraires) DPE : E

MONTPELLIER - L'ARBRE BLANC

312 000 €

Réf : 2179

FUTURISTE & RARE !

Vivre dans le présent mais de façon futuriste dans l'Arbre Blanc designé par des architectes de renom ça vous tente ? Alors envollez-vous et découvrez ce T2 donnant sur une belle terrasse. Des prestations dignes de NYC avec service de conciergerie, domotique et accès au rooftop de l'immeuble. Garage et cellier. Prêt à être le prochain à y habiter ?! Nbre de lots : 110 - Budget prévisionnel annuel : 1.900 € - Honoraires compris à la charge de l'acquéreur de 5,76 % (295.000 € hors honoraires) DPE : A



LOFT, UNE VUE FOLLE



MONTPELLIER - COMEDIE

339 000 €

Réf : 2140

Une vue à couper le souffle depuis ce loft super tendance. Situé à deux pas de la place de la Comédie, vous dominez Montpellier jusqu'au bord de mer. Ultra lumineux, de beaux matériaux dans un très agréable volume en plein cœur de ville avec terrasse et possibilité d'acheter un parking en sous-sol... vous ferez des envieux ! Nbre de lots : 216 - Budget prévisionnel annuel : 4.160 € - Honoraires compris à la charge de l'acquéreur de 5,94 % (320.000 € hors honoraires) DPE : NC



MONTPELLIER - ODYSSEUM

369 000 €

Réf : 2116

MAISON AVEC TERRASSE



Du charme tout proche de Port Marianne ? Oui oui ça existe ! Nous vous l'avons trouvée cette maison idéalement située à deux pas du tramway au calme d'une paisible impasse. Sur 3 niveaux, belle lumière, avec garage et terrasse de plus de 50 m² sur le toit ! Vous qui êtes amoureux du charme et de l'atypique, venez la découvrir et vous serez conquis ! Honoraires compris à la charge de l'acquéreur de 5,43 % (350.000 € hors honoraires) DPE : NC

MONTPELLIER - GARE / MÉDITERRANÉE

379 000 €

Réf : 2183

Traversez un bel immeuble rénové et découvrez un lieu insoupçonné : un esprit maison à deux pas du quartier tendance de la Méditerranée ! Deux belles chambres donnant sur un premier patio de 24 m² à l'abri de la chaleur... A l'étage un grand séjour ouvert sur une terrasse de près de 10 m². Un bien atypique et entièrement rénové avec goût ! Nbre de lots : 8 - Budget prévisionnel annuel : A définir - Honoraires compris à la charge de l'acquéreur de 4,99 % (361.000 € hors honoraires) DPE : NC



COMME UNE MAISON !



449 000 €

Réf : 2184

T4 AVEC TERRASSE !

Niché au dernier étage d'un bel immeuble rénové, vivez la Dolce Vita à Montpellier ! 4 pièces atypique, charme et traversant. Grand séjour cathédrale avec 4 fenêtres donnant sur une terrasse de commé on peut les voir en Italie. 3 chambres à l'arrière et au calme. Tellement rare en ville ! Nbre de lots : 8 - Budget prévisionnel annuel : A définir - Honoraires compris à la charge de l'acquéreur de 4,91 % (428.000 € hors honoraires) DPE : NC

TELEMENT BEAU...



MONTPELLIER - JEU DE PAUME

450 000 €

Réf : 2168

Un quatre pièces ultra chic et raffiné dans un immeuble haussmannien en parfait état. Du calme et aucun vis à vis pour les deux chambres qui donnent sur un joli parc arboré. Un troisième espace nuit à l'étage. Le tout à quelques pas du centre-ville. Vous allez adorer ! Nbre de lots : 8 - Budget prévisionnel annuel : 1.254 € - Honoraires compris à la charge de l'acquéreur de 5,88 % (425.000 € hors honoraires) DPE : D



MONTPELLIER - ÉCUSSON

450 000 €

Réf : 2079

5 PIÈCES EN DUPLEX

De très belles vues comme on en trouve peu, sur les toits montpelliérains ou bien sur l'église Sainte-Anne. C'est un véritable duplex baigné de lumière occupant la totalité du dernier étage. En toute quiétude au cœur du centre historique venez savourer ces 103 m² de pur bonheur. Nbre de lots : 4 - Budget prévisionnel annuel : 1.449 € - Honoraires compris à la charge de l'acquéreur de 4,65 % (430.000 € hors honoraires) DPE : D



VÉRITABLE PÉRITE !

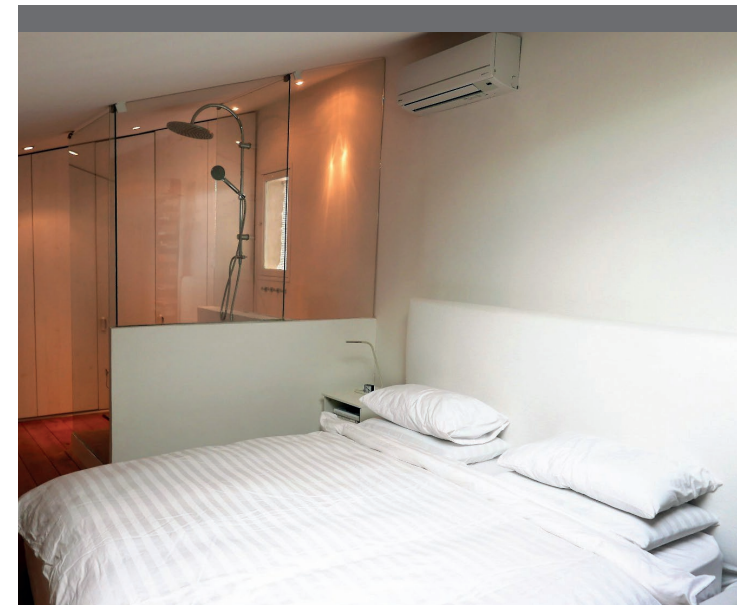


MONTPELLIER - ECUSSON / CANOURGUE

505 000 €

Réf : 2170

Un appartement au charme fou, dans le quartier ultra prestigieux de la Canourgue. Du charme et de la simplicité pour ce superbe quatre pièces. Un séjour avec une magnifique cheminée, une grande suite parentale avec salle d'eau et WC, une deuxième chambre en duplex ainsi qu'un espace bureau. Vous allez l'adorer ! Nbre de lots : 18 - Budget prévisionnel annuel : 1.023 € - Honoraires compris à la charge de l'acquéreur de 4,77 % (482.000 € hors honoraires) DPE : NC



MONTPELLIER - CLÉMENCEAU

565 000 €

Réf : 2126

UNIQUE EN SON GENRE

Et si les nouveaux codes de vie nous proposaient une nouvelle façon de vivre. 3 appartements ultra designs rénovés avec goût qui s'articulent autour d'un patio de 36 m² privatif. Un atelier. 2 garages. Un esprit Riad revisité en plein cœur de Montpellier. Un style chic et bohème. Nbre de lots : 8 - Budget prévisionnel annuel : 2.705 € - Honoraires compris à la charge de l'acquéreur de 4,24 % (542.000 € hors honoraires) DPE : D



AIGUES MORTES

590 000 €

Réf : 2074

MAISON DE RÊVE

Quel agréable cadre de vie pour cette maison baignée de lumière à l'esprit 'zen et nature' en ossature bois. Nichée en pleine pinède avec un spacieux séjour ouvert sur plus de 1.200 m² de terrain plat et arboré avec un espace terrasse et piscine. 3 chambres. Les amoureux de la nature et de la quiétude devraient être comblés ! Honoraires compris à la charge de l'acquéreur de 5,26 % (560.500 € hors honoraires)
DPE : C



MONTPELLIER - COMÉDIE

630 000 €

Réf : 2130

Poussez la porte... l'Italie est là ! Un charme fou pour ce 7 pièces totalement atypique situé en plein cœur de ville. Un séjour majestueux, 3 chambres dont 1 suite & bureau. De grandes baies donnant sur un patio privé de plus de 100 m²... Votre rêve en ville existe ! Nbre de lots : 9 - Budget prévisionnel annuel : 2.110 € - Honoraires compris à la charge de l'acquéreur de 5 % (600.000 € hors honoraires) DPE : C



UN PALAIS VÉNITIEN



PEROLS

670 000 €

Réf : RECHERCHE

Au fond d'une petite impasse au calme, voilà une maison qui devrait plaire aux amoureux de contemporain ! Une rénovation soignée. Très beau séjour ouvert par de grandes baies sur l'espace piscine. 3 chambres dont une suite ainsi qu'une dépendance pour salle de sport et chambres d'amis. Un bien tellement rare sur Pérols ! Honoraires compris à la charge de l'acquéreur de 5,02 % (638.000 € hors honoraires) DPE : C

BELLE CONTEMPORAINE



MONTPELLIER - LES ARCEAUX

699 000 €

Réf : 1111

MAISON RARE

La rareté aux Arceaux : Sublime maison de ville totalement neuve mais reprenant volumes et charme de l'ancien. 3 chambres dont 1 suite. Grande pièce à vivre ouverte sur un jardin. Possibilités parkings. Une opportunité exceptionnelle ! Honoraires compris à la charge du vendeur DPE : NC



MONTPELLIER - ÉCUSSON

798 000 €

Réf : 2067

UNE SPLENDEUR...



Si "raffinement" pouvait être défini à travers un bien, il s'agirait très certainement de ce 7 pièces tellement...beau ! Des notes chics & bourgeoises avec de sublimes gypseries et autres éléments d'époque tout aussi magique. Un côté bohème et tendance de par son agencement et ces 5 chambres avec chacune une salle d'eau. Balcon donnant sur cour. Magnifique ! Nbre de lots : 10 - Budget prévisionnel annuel : 2.000 € - Honoraires compris à la charge de l'acquéreur de 5 % (760.000 € hors honoraires) DPE : D

MONTPELLIER - LES ARCEAUX

1 490 000 €

Réf : 2069

TELEMENT RARE

Au cœur des Arceaux, un véritable havre de paix secrètement gardé : c'est que nous vous proposons avec cette sublime maison de près de 300 m². Raffinement, volupté et soleil inondant l'ensemble des pièces. Plusieurs terrasses et patio ouverts sur un jardin avec piscine. Garage et petite maison de ville indépendante. Rarissime... Honoraires compris à la charge de l'acquéreur de 4,93 % (1.420.000 € hors honoraires) DPE : C



1 890 000 €

Réf : 2098

DEMEURE D'EXCEPTION

La vue est dominante et vraiment imprenable. La maison est spacieuse et pleine de bonnes surprises... Largement ouverte sur l'extérieur et les terrasses panoramiques, un coin de paradis à deux pas de la ville. Les 7 chambres, les immenses dépendances et le parc exceptionnel vous offriront tant de possibilités. Honoraires compris à la charge de l'acquéreur de 5% (1.800.000 € hors honoraires) DPE : NC



Mat & Seb Immobilier

Place Saint Roch

34000 - Montpellier

contact@mat-seb-immo.com

+33 (0) 467 120 120

www.mat-seb-immo.com

