

BLISS ET FOCH



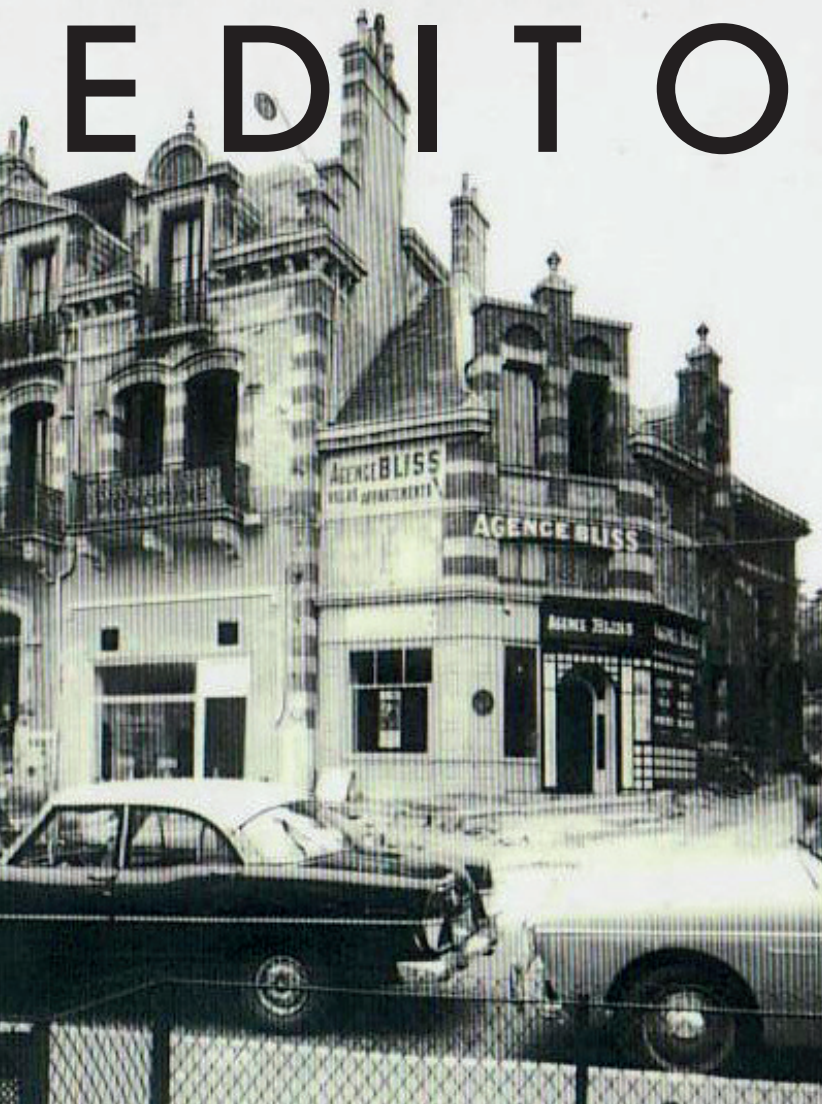
Agence immobilière depuis 1895



05 59 22 76 72 - 06 72 22 22 07
3 Avenue Maréchal Foch - 64200 Biarritz

E-mail : blissetfoch@wanadoo.fr - www.blissetfoch.com

EDITO



- BLISS ET FOCH -

Notre Agence

L'Agence BLISS a été fondée en 1895 à Biarritz par un dénommé Monsieur BLISS, d'origine anglaise et qui s'était établi à Biarritz. L'agence BLISS était alors déjà spécialisée dans la vente et l'achat de belles propriétés à usage de résidences secondaires pour l'été, mais également s'occupait de locations vides à l'année et saisonnières.

L'agence BLISS sera reprise par le neveu de Monsieur BLISS, Monsieur PEYRELONGUE qui développera l'activité de la gestion locative, par l'administration de nombreux immeubles d'usage commercial situés dans les principales artères de la ville.

Vers les années 1970, l'Agence BLISS devient le GROUPE IMMOBILIER AGENCES BLISS et FOCH, par la fusion de l'Agence BLISS de Monsieur PEYRELONGUE et de l'Agence FOCH tenue par Monsieur Philippe CAMY au 3 avenue FOCH à BIARRITZ et qui restera définitivement notre siège social.

- BLISS ET FOCH -

Anglet

Vente en cours



Très bel appartement de 40,90 m² utile et de 37,78 m² carrez vue montagne et aperçu mer. Salon, sam, cuisine. Chambre, salle d'eau, parking, cave, cave à vélo et piscine. Copropriété 112 lots dont 74 appartements. Charges annuelles moyennes 912 €. Didier Lepinoux : 06 72 22 22 07 - DPE : E

265 000 €

Réf : DL201

Biarritz

Vendu par l'agence



Jardin public, belle résidence, superbe appartement de 58.85 m² avec terrasse. Salon / sam, cuisine, chambre, salle d'eau, parking. Rare. Prestations de qualité. Ce bien est soumis au statut d'une copropriété de 98 lots. Charges annuelles 820 €. Didier Lepinoux: 06 72 22 22 07 - DPE : C

440 000 €

Réf : DL183

Coup de coeur



Biarritz centre

Biarritz grande plage. Superbe appartement de 72.28 m², très lumineux, en étage élevé. Salon avec accès terrasse, cuisine fermée, 2 chambres, sdb, cave et garage. Très rare. Prix : 556 000 Euros dont Honoraires 5.9 % TTC à la charge de l'acquéreur calculés sur la base du prix net vendeur. Prix hors honoraires : 525 000 Euros. Ce bien est soumis au statut d'une copropriété de 88 lots. Charges annuelles moyennes 2640 €. Contact Didier Lepinoux : 06 72 22 22 07 - DPE : C

556 000 €

Réf : DL208

- BLISS ET FOCH -

Anglet

Exclusivité - Vente en cours



Très jolie maison de 160 m² avec bcp de charme sur un terrain arboré de 481 m². Salon (cheminée) / sam, cuisine avec coin repas, 4 chambres, 2 sdb. Bureau, cave. Sauna et jacuzzi. Abri voitures. Possibilité garage. Commerces à pied. Didier Lepinoux : 06 72 22 22 07 - DPE : D

745 000 €

Réf : DL185

Biarritz

Maison de charme



A proximité du Golf d'Ilbarritz et des plages, au centre d'un magnifique parc arboré, belle villa (ferme) de 1900 en très bon état rénovée dans les années 80. Beaucoup de charme. Contact Didier Lepinoux : 06 72 22 22 07 - DPE : D

1 298 000 €

Réf : DL102

Biarritz

Maison de ville 1926



Très belle maison de ville des années 20 en excellent état située à proximité à pied ou en navette gratuite des halles et du centre. Salon / sam (cheminée) accès terrasse, 5 chambres, 4 sdb. Garage. Commerces à 50 mètres. Didier Lepinoux : 06 72 22 22 07 - DPE : D

985 000 €

Réf : DL189

Arcangues

Villa spacieuse et calme



Belle Villa entièrement rénovée en 2013 très lumineuse sur un parc arboré de 2490 m² avec une très jolie piscine et son pool house. Contact Didier Lepinoux : 06 72 22 22 07 DPE : C

1 470 000 €

Réf : DL57

- BLISS ET FOCH -

Arcanques

Exclusivité



Au dernier étage d'une belle résidence, superbe appartement de 123.32 m² avec terrasse vue Golf et montagne. salon, cuisine, 3 chambres, 2 salles de bains, 2 parkings, 2 caves. Copropriété de 51 lots. Charges annuelles moyennes 2952 €. Didier Lepinoux : 06 72 22 22 07 - DPE : D

748 000 €

Réf : DL203

Biarritz

Rare Hyper centre



Au coeur de Biarritz, dans une résidence de haut standing des années 20, très bel appartement sans vis-à-vis. Salon / cuisine, 2 chambres, salle d'eau, sdb. Ascenseur. Tout à pied. copropriété de 72 lots. Charges annuelles moyennes 3240 €. Didier Lepinoux : 06 72 22 22 07 - DPE : NC

426 000 €

Réf : DL206

Biarritz sud

Milady - Proche mer



Très beau duplex de 94.90 m² utiles et 88.30 m² carrez avec terrasse et jardin. Salon/sam/ cuisine 37 m², 3 chs, 2 sdb, cellier. parking. Pis. en copro. Plage à pied. Ce bien est soumis au statut d'une copropriété de 73 lots. Ch an. moy. 2640 €. Didier Lepinoux : 06 72 22 22 07 DPE : D

549 000 €

Réf : DL207

Anglet

Vendu par l'agence



Jolie maison de 170 m² sur un terrain arboré de 595 m². Salon / salle à manger, cuisine, 5 chambres, 2 salles de bains. Garage, buanderie. Nombreux rangements. Contact Didier Lepinoux : 06 72 22 22 07 DPE : B

640 000 €

Réf : DL165

- BLISS ET FOCH -

Bidart

Dernier étage



Bidart, superbe appartement de standing 115 m² au dernier étage, terrasse sud avec une magnifique vue. Entrée, salon-séjour-cuisine, 3 chambres, sdb. Parking Copropriété 6 de lots. Charges annuelles moyennes en cours de calcul. Didier Lepinoux : 06 72 22 22 07 - DPE : B

690 000 €

Réf : DL205

Biarritz

Vendu par l'agence



Dans une jolie résidence, très bel appartement 120 m², salon / sam, terrasse 40 m², cuisine, 2 chambres, 2 sdb, 2 garages, 2 caves. Tout à pied. Rare. Ce bien est soumis au statut d'une copropriété de 26 lots. Charges annuelles 3156 €. Contact Didier Lepinoux : 06 72 22 22 07 - DPE : C

870 000 €

Réf : DL179

Biarritz

Vendu par l'agence



Au cœur de Biarritz, étage élevé, magnifique appt avec très belle vue dégagée. Salon / cuisine accès terrasse, 2 chambres, salle d'eau, cave. Tout à pied. Ce bien est soumis au statut d'une copropriété de 52 lots. Charges annuelles 1200 €. Didier Lepinoux : 06 72 22 22 07 - DPE : D

585 000 €

Réf : DL177

Biarritz

Vente en cours



Bel appartement de 92.99 m², dernier étage. Salon / sam 30 m², terrasse, cuisine fermée. 3 Chambres, 2 sdb, parking sous sol. Cave. Belle vue dégagée. Ce bien est soumis au statut d'une copropriété de 45 lots. Charges annuelles moyennes 2556 €. Didier Lepinoux : 06 72 22 22 07 - DPE : B

515 000 €

Réf : DL190

- BLISS ET FOCH -

Biarritz

Dernier étage



Au 1er et dernier étage d'une villa, superbe appartement de 116 m² utiles avec une terrasse de 80 m². Commerces à pied. Prestations de qualités. Ce bien est soumis au statut d'une copropriété. Charges annuelles moyennes 240 €. Contact Didier Lepinoux : 06 72 22 22 07 - DPE : C

595 000 €

Réf : DL6

Biarritz



A proximité du centre, belle villa lumineuse. Salon / sam, 4 ch dont 2 au rdc, 4 sdb, bur, Commerces à pied. Proche Bus. Prix: 850000 Euros dont Honoraires 6,38% TTC à la charge de l'acquéreur. Prix hors honoraires : 799000 Euros. Didier Lepinoux : 06 72 22 22 07 - DPE : D

850 000 €

Réf : DL187

Exclusivité



Anglet

-EXCUSIVITE- Très belle maison mitoyenne proche de toutes commodités, école primaire à pied. Séjour cuisine SAM 60 m², accès terrasse et piscine, 4 chambres, 2 salles d'eau, excellent état, agréable à vivre. Contact : Didier Lepinoux 06 72 22 22 07 DPE : D

478 000 €

Réf : DL204

- BLISS ET FOCH -

Bidart

Vue mer



En première ligne mer, Superbe villa moderne avec des prestations de qualité. Vue unique sur la mer. Plage et centre de Bidart à pied. Contact Didier Lepinoux : 06 72 22 22 07 - DPE : C

2 850 000 €

Réf : DL198

Biarritz

Exclusivité - Vue mer

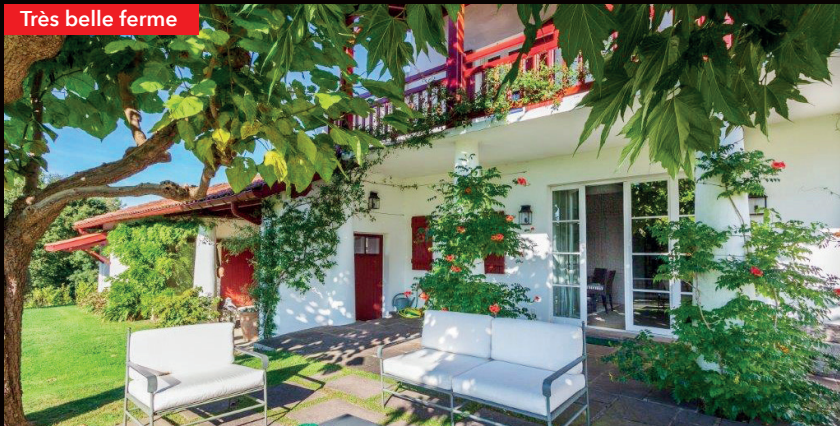


Secteur très agréable et très recherché. Très belle villa moderne avec une superbe vue sur la mer, la montagne et le Golf. Rare. Salon / sam / cuisine, 5 chambres, 5 salles de bains, 6 wc, cuisine d'été, cave, garage. Plage à pied. Didier Lepinoux : 06 72 22 22 07 DPE : C

2 120 000 €

Réf : DL31

Très belle ferme



Aïbonne

Dans un très beau village à 10 mn de Biarritz, superbe ferme du XIXème siècle de 200 m² avec une vue magnifique sur la campagne et la montagne. Salon / cheminée, cuisine fermée, salle à manger, 4 chambres, bureau, grande terrasse couverte. Abri voiture (possibilité garage). Beaucoup de charme. Contact Didier Lepinoux : 06 72 22 22 07 DPE : NC

1 575 000 €

Réf : DL182