

**COLDWELL
BANKER** 

**GLOBAL
LUXURY** SM

CARRÉ OUEST

COLDWELL BANKER - GLOBAL LUXURY - CARRE OUEST

Résidence Victoria Surf - Avenue Edouard VII
64200 Biarritz

Tél +33(0)5 59 52 25 15
carreouest@coldwellbanker.fr

COLDWELL BANKER CARRE OUEST

57, perspective de la Côte des Basques
64200 Biarritz

Tél +33(0)5 59 54 91 85
carreouest@coldwellbanker.fr

COLDWELL BANKER CARRE OUEST

2 Rue du 49^{ème} RI
64100 Bayonne

Tél +33(0)5 59 25 44 21
carreouest@coldwellbanker.fr

www.carreouest-immobilier.com

Leader Mondial de l'immobilier de prestige depuis 1933

CARRÉ OUEST

Vos agences immobilières sur la Côte et le Pays Basque

Fondé en 1906, Coldwell Banker® est l'un des plus importants réseaux immobiliers au monde avec 3 600 bureaux et 100 000 Consultants dans 52 pays, et c'est le leader mondial de la vente d'immobilier de prestige à travers sa division Coldwell Banker Global Luxury.

Coldwell Banker Luxury se concentre exclusivement sur la commercialisation de biens d'exception auprès d'une clientèle mondiale, offrant une qualité de service personnalisée et innovante.

L'immobilier est notre raison d'être. C'est notre identité et celle de tout notre réseau. Peu d'entreprises dans le monde sont en mesure d'avoir connu plus d'un siècle de croissance, de qualité de service et de succès continus.

Une propriété exceptionnelle requiert un service exceptionnel. Nos spécialistes d'immobilier de luxe sont les leaders de leur profession et créent des expériences exceptionnelles pour satisfaire les clients les plus exigeants.

Notre équipe vous accueille dans nos bureaux de Biarritz (l'un à deux pas de l'Hôtel du Palais, le second à la Côte des Basques) mais aussi à Bayonne, pour vous accompagner en toute discrétion dans votre projet d'achat ou de vente.



CÔTE BASQUE - A 15 MINUTES DE LA PLAGE

Prix : Nous consulter

Réf : 2980

Au cœur d'un site naturel et privilégié, propriété d'exception entourée de 32 Hectares. Maison de maître ayant conservé le cachet de l'ancien. 7 chambres avec salle de bains, salon d'été doté d'une cheminée d'époque, bibliothèque, salle à manger ouvrant sur des terrasses aux perspectives uniques. Piscine offrant un panorama à couper le souffle. Une maison de gardien ainsi qu'une maison d'amis agrémentent ce bien prestigieux et unique au pays basque ! Honoraires à la charge du vendeur. DPE : Vierge



CARRÉ OUEST



BIARRITZ - CENTRE VILLE

3 760 000 €

Réf : 3010

Idéalement située en cœur de ville à 2 pas des Halles, Superbe maison d'env. 450 m² ayant fait l'objet d'une rénovation complète avec des matériaux de grande qualité et très actuels. Beau jardin d'environ 1000 m² avec piscine chauffée à débordement et pool-house avec cuisine d'été. Double salon avec cheminée, salle à manger, 7 suites complètes, hammam, espace home cinema, atelier de peinture. Unique ! Honoraires à la charge du vendeur. DPE : C



BIARRITZ

1 490 000 €

Réf : 3048

Très belle propriété au cœur d'un parc de 5500 m², offrant une très belle vue dégagée. Un bel espace de vie avec cheminée ouvrant sur la terrasse et la piscine. 4 chambres, cuisine équipée prolongée d'un coin repas couvert sur la piscine. Possibilité d'acheter un terrain de 6000 m² jouxtant la propriété. Honoraires à la charge du vendeur. DPE : B



BIARRITZ - PENTHOUSE AVEC TERRASSE DE 268 M2

1 590 000 €

Réf : 2851

Au dernier étage d'une résidence de standing avec piscines et tennis. Superbe duplex de 190 m² jouissant d'une très belle vue dégagée sur la ville de Biarritz et l'océan au loin. Espace de vie de 80 m², baigné de lumière ouvre sur la terrasse de 268 m². 3 chambres dont une suite parentale, bureau. Entièrement rénové et repensé avec des matériaux de grande qualité. Ascenseur intérieur, 2 garages, 2 caves complètent ce bien rarissime sur Biarritz ! 225 lots, 4800 € de charges / an. Honoraires à la charge du vendeur. DPE : B



BIARRITZ CENTRE - FACE A L'OCEAN

2 350 000 €

Réf : SC2

Dans un immeuble année 30, superbe appartement en duplex de 157m² offrant une vue panoramique sur l'océan et la Grande Plage. Rénovation totale avec des prestations de grande qualité. 5 suites complètes avec chacune une vue océan. Séjour et salle à manger ouvrant sur la terrasse. Belle hauteur sous plafond, grandes ouvertures sur l'océan et grande terrasse. 6 lots, 1440 € de charges / an. Honoraires à la charge du vendeur. DPE : Vierge

CARRÉ OUEST

BIARRITZ - 1^{ÈRE} LIGNE VUE MER ET MONTAGNES

1 150 000 €

Réf : 3102

Dans une bâtisse prestigieuse, appartement de 108,16m² env. situé en deuxième et dernier étage, desservi par un ascenseur privé. Vue imprenable en première ligne vue mer et montagne, triple exposition Sud Est Ouest. Vaste séjour de 48,13m² avec cuisine ouverte et entièrement équipée, 2 chambres séparées avec salles de bains privatives, vaste espace bureau ou 3^{ème} chambre viendra compléter ce bien d'exception. Stationnement aisé et cave. 12 lots, 2796 € de charges / an. Honoraires à la charge du vendeur. DPE : Vierge





ST PÉE SUR NIVELLE - A 5 MINUTES DU GOLF DE CHANTACO

Prix : Nous consulter

Réf : 3104

Magnifique Propriété en excellent état, au calme avec une splendide vue montagnes. Proche de tout, elle offre un cadre de vie idéal avec triple séjour plein sud sans aucun vis à vis, 4 suites, 5 chambres, un terrain arboré de près de 3 hectares, piscine et fronton. Honoraires à la charge du vendeur. DPE : Vierge



URRUGNE

1 696 000 €

Réf : 3002

Au sein d'un environnement d'exception, superbe propriété datant du 17^{ème} siècle bénéficiant d'une vue sur les montagnes. Cette belle demeure familiale développe plus de 650 m² : une entrée élégante dessert plusieurs pièces de réception prolongées par des terrasses et par un parc de 3,5 hectares ; 11 chambres ainsi qu'un appartement indépendant offrent une grande capacité d'accueil et de nombreuses possibilités de réaménagement. Des travaux seront à envisager pour profiter au mieux de la magie des lieux. Honoraires à la charge du vendeur. DPE : Vierge

CARRÉ OUEST



BIARRITZ - VUE MER

410 000 €

Réf : 3067

Bel appartement lumineux avec vue dominante sur BIARRITZ. Bénéficiant d'une chambre séparée, cuisine entièrement équipée, belles prestations, vaste terrasse de 32 m² et cave. Situation privilégiée en Centre Ville à proximité de la place Clemenceau et de la plage. 150 lots, 1320 € de charges / an. Honoraires à la charge du vendeur. DPE : F



BIARRITZ - VUE OCEAN

740 000 €

Réf : 3056

Appartement avec terrasse vue océan Situé en étage élevé, Bel appartement situé au cœur de Biarritz ayant fait l'objet d'une rénovation soignée. Pièce de vie ouvrant sur une superbe terrasse de 65 m² bénéficiant d'une vue sur l'océan. Cuisine US équipée, 2 chambres, salle d'eau et cellier, cave. Des prestations de qualité et une situation privilégiée en font un bien rare ! 400 lots, 2400 € de charges / an. Honoraires à la charge du vendeur. DPE : Vierge



BIARRITZ - VUE MER

270 000 €

Réf : 3091

Plage du Miramar Dans une résidence de standing avec ascenseur, vaste studio de 28 m² prolongé par une terrasse située en étage élevé. 270 lots, 2640 € de charges / an. Honoraires à la charge du vendeur. DPE : C



BIDART - VUE MER ET GOLF ILBARITZ

495 000 €

Réf : 3050

A proximité immédiate du golf d'Ilbarritz, dans un lieu prisé aux portes de Biarritz. Dans une résidence de prestige, appartement de 60 m² env. bénéficiant d'une vue dégagée sur le golf et sur l'océan. Vaste séjour prolongé par un balcon, cuisine semi-ouverte, chambre spacieuse et confortable. Place de parking en sous-sol de la résidence, piscine, ascenseur, gardien. 85 lots, 3024 € de charges /an. Honoraires à la charge du vendeur. DPE : Vierge

CARRÉ OUEST

**ST BARTHELEMY - FERME VUE ADOUR****890 000 €**

Réf : 3024

Magnifique ferme d'environ 450 m² en bordure d'Adour en parfait état. Belles pièces de réception avec cheminées, grande cuisine équipée récente, bureau, spacieuse mezzanine, 6 chambres, 6 salles de bains, grande pièce traversante en dernier étage avec poutres apparentes, grenier, dépendances avec garage, atelier, cave, joli jardin plat de 3132 m² avec piscine. Terrasse avec cuisine d'été et sauna! Beaucoup de charme et d'authenticité au bord de l'Adour. Honoraires à la charge du vendeur. DPE : D

**LA BASTIDE CLAIRENCE - 25 MINUTES DE BIARRITZ****1 595 000 €**

Réf : 2990

Propriété unique et exceptionnelle de 800 m² construite en 1774 entièrement rénovée dans le style et l'élégance du corps initial du bâti. Environnement et vue dominante, très calme, tout en restant à proximité immédiate du village de LA BASTIDE CLAIRENCE. Une grange d'environ 600 m² avec eau et électricité ainsi qu'un terrain de 10.000 m² viennent compléter ce bien qui vous enchantera. Un art de vivre à la campagne. Honoraires à la charge du vendeur. DPE : vierge



BIARRITZ FERME RENOVEE PROCHE PLAGES

1 410 000 €

Réf : 3086

Proche plage, golf, centre équestre et à quelques minutes du centre ville de Biarritz, cette ancienne ferme entièrement rénovée dispose de 2 grandes pièces de réception, 3 chambres, 2 grands dégagements pouvant servir de bureaux. Grand garage indépendant, piscine, le tout édifié sur une parcelle de plus de 2600 m². Honoraires à la charge du vendeur. DPE : B



CARRÉ OUEST



BIARRITZ - LAC MARION

619 000 €

Réf : 3103

Maison de ville avec jardin et garage. Jolie maison de ville rénovée, d'environ 100 m², située dans un quartier résidentiel de Biarritz, proche du Lac Marion. Elle dispose d'un grand espace de vie : salon, salle à manger et cuisine ouvrant sur un petit jardin. Deux chambres de plain pied, une salle d'eau, des WC séparés ainsi qu'une buanderie complètent ce niveau. A l'étage, des combles aménagées accueillent une chambre et un coin bureau. Le plus, un grand garage. Honoraires à la charge du vendeur. DPE : Vierge



ARBONNE - AUX PORTES DE BIARRITZ

840 000 €

Réf : OH1234

Cette belle et chaleureuse villa de 220 m² bénéficie d'une très jolie vue sur les montagnes, plein sud, au sein d'un magnifique environnement boisé. Les pièces de vie ainsi que la suite parentale au rez-de-chaussée ouvrent sur de spacieuses et lumineuses terrasses, l'étage abrite 4 chambres et 2 salles d'eau. Sur un terrain de 1800 m² environ agrémenté d'une piscine à l'abri des regards et parfaitement au calme. Honoraires à la charge du vendeur. DPE : Vierge



BAYONNE CENTRE VILLE

505 000 €

Réf : 3046

Dans bel immeuble art-déco avec ascenseur. Magnifique appartement de charme. Beau hall d'entrée, splendide pièce de vie avec cheminée, dégagement, cuisine indépendante, 3 chambres, salle de bains, grande buanderie. Beaux parquets, hauteur sous plafond, belle lumière et authenticité ! Garage et cave. Excellent rapport/qualité/prix ! Bien rare ! 78 Lots, 3400 € charges/ an. Honoraires à la charge du vendeur. DPE : Vierge



BAYONNE VUE NIVE - EXCLUSIVITE

445 000 €

Réf : 3069

Dans magnifique immeuble entièrement rénové en 2009 avec ascenseur privé. Appartement de charme situé en 2^{ème} étage. Beau séjour avec cheminée avec belle vue sur Nive, 2 chambres dont une de 22 m² avec deux salles d'eau privatives, cuisine indépendante Charme et très bel emplacement ! 5 Lots, 960 € charges/ an. Honoraires à la charge du vendeur. DPE : Vierge

CARRÉ OUEST



BAYONNE FOCH

780 000 €

Réf : 3041

Dans magnifique immeuble en pierre avec ascenseur. Splendide appartement de charme entièrement rénové avec goût et exposé plein Sud. Spacieux séjour avec cheminée, bureau, 3 grandes chambres (17,13 et 19 m²), salle de bains, cuisine indépendante. hauteur sous plafond, beaux parquets anciens, grand garage de 26 m². Belles prestations avec emplacement de 1^{er} ordre ! 23 Lots, 1080 € de charges/ an. Honoraires à la charge du vendeur. DPE : E



BAYONNE MARRACQ

381 000 €

Réf : 3055

Dans copropriété chargée d'histoire avec un petit parc. Appartement plein de charme situé en premier étage sans ascenseur. Beau séjour avec cheminée, 2 chambres dont une plein sud, bureau avec balcon, salle de bains, grand grenier (chambre supplémentaire). Garage fermé et cave! Bel environnement dans quartier résidentiel. Appartement vendu loué. 15 lots, 1759 € de charges / an. Honoraires à la charge du vendeur. DPE : D



CIBOURE GOLF

310 000 €

Réf : 3094

Sur le Golf, vaste T2 avec chambre séparée dans une résidence neuve de standing. D'une superficie de 45 m², orienté Sud Est, il bénéficie d'une terrasse de 20m², cave et parking en sous-sol. Environnement très calme, coup de cœur, situé à 800 m du centre ville de Saint jean de Luz. 40 lots, 850 € de charges / an. Honoraires à la charge du vendeur. DPE : D



BAYONNE - EXCLUSIVITÉ

199 000 €

Réf : 3084

Vendu loué, Appartement de type 3 lumineux et en dernier étage, d'une superficie de 64,20 m², séjour cuisine de 27,95 m², 2 belles chambres. Situé sur la rive gauche de l'ADOUR, très belle terrasse, parking et faibles charges. Résidence construite en 2011, pas de travaux à prévoir, situation idéale proche du centre ville. 180 lots, 950 € de charges / an. Honoraires à la charge du vendeur. DPE : Vierge

CARRÉ OUEST



BIARRITZ - CENTRE VILLE

698 000 €

Réf : 3111

Très bel appartement de quatre pièces principales situé au 2^{ème} étage avec ascenseur d'une résidence de standing en excellent état. Un mode de vie tout à pied dans un cadre de toute beauté ! 23 lots, 2100€ de charges / an. Honoraires à la charge du vendeur. DPE : Vierge



ANGLET - PROCHE BIARRITZ

825 000 €

Réf : 3097

Proche du centre de Biarritz, dans un château empreint d'histoire, vaste appartement de 148m² au cœur d'un parc paysagé. Authenticité, belle hauteur sous plafonds, boiseries et charme sont les maîtres mots de ce lieu hors du temps. Un garage et une cave complètent ce bien. 6 Lots, 2856 € de charges / mois. Honoraires à la charge du vendeur. DPE : D



BIARRITZ - CENTRE VILLE

500 000 €

Réf : 3089

Bel appartement de 62 m², ayant fait l'objet d'une rénovation complète avec gout et qualité. Il se compose d'une vaste entrée desservant le séjour avec belles hauteurs sous plafond, bureau ouvrant sur un jardin de 40 m², jolie chambre avec de nombreux rangements. Petite copropriété. 8 lots, 600€ de charges / an. Honoraires à la charge du vendeur. DPE : Vierge



BIARRITZ - BEAURIVAGE

580 000 €

Réf : 3095

Bel appartement de 98 m², ayant fait l'objet d'une rénovation complète avec des matériaux de qualité à 2 pas de la plage de la Cote des Basques. Beau séjour avec cuisine ouverte et équipée, 2 chambres avec chacune sa salle d'eau, 1 cellier. Emplacement de 1^{er} ordre ! 7 Lots, 840 € de charges / an. Honoraires à la charge du vendeur. DPE : D

CARRÉ OUEST



ANGLET

1 050 000 €

Réf : 3099

ANGLET CHIBERTA. Dans une allée privative au calme desservant 3 maisons, joli terrain plat de 1291 m² viabilisé. Possibilité de construire une maison très contemporaine. La plage et le golf à pied ! Honoraires à la charge du vendeur. DPE : non soumis



LARRESSORE

830 000 €

Réf : 3077

Au coeur du village de Larressore, très beau corps de ferme de 1850 restauré aux prestations de qualité et décoration raffinée. La maison offre de belles pièces de réception, hauteur sous plafond, moulures parquets anciens confèrent à ce bien charme et caractère. Double Garage. Honoraires à la charge du vendeur. DPE : C



BIDART - SUPERBE VUE MONTAGNES

1 100 000 €

Réf : 3107

Belle maison de caractère de près de 300 m² bénéficiant d'une vue panoramique sur les montagnes, au sein d'un environnement de qualité. L'entrée dessert un double séjour, une cuisine indépendante prolongés par une terrasse de 300 m² à l'abri de tout vis-à-vis; 5 chambres dont une suite parentale. Une dépendance de 55 m² ainsi qu'un sous-sol de 200 m² complètent cette belle maison d'architecte, dont le jardin paysager de plus de 4300 m² agrémenté d'une piscine offre une vue magnifique au sud sur les montagnes. Honoraires à la charge du vendeur. DPE : C



CARRÉ OUEST



ARCANGUES - AUX PORTES DE BIARRITZ

2 440 000 €

Réf : 3036

Volume, lumière et espace sont les maîtres-mots de cette superbe propriété de plus de 400 m² située aux portes de Biarritz. L'entrée dessert de belles pièces de réception exposées au sud prolongées par les terrasses et le jardin, 4 chambres de plain-pied. A l'étage, chambre de Maître ouvrant sur une terrasse qui surplombe le jardin de plus de 5000 m². Pool-house avec studio indépendant, piscine extérieure et piscine intérieure, jacuzzi, sauna, grand garage et annexe de 90 m² à aménager selon ses besoins. Honoraires à la charge du vendeur. DPE : vierge





BIARRITZ - VUE MER

1 350 000 €

Réf : 2875

Très bel appartement de 106 m² traversant au cœur de Biarritz offrant une superbe vue panoramique sur l'océan et la ville. Pièce de vie, très lumineuse ouvrant sur terrasse bénéficiant d'une superbe vue océan. 3 chambres dont 1 vue mer, cuisine équipée avec balcon ainsi qu'une cave. Appartement à caractère exceptionnel de par son emplacement, sa vue et sa rareté ! Place de stationnement réservée à l'année. 55 lots, 1008 € de charges / an. Honoraires à la charge du vendeur. DPE : B



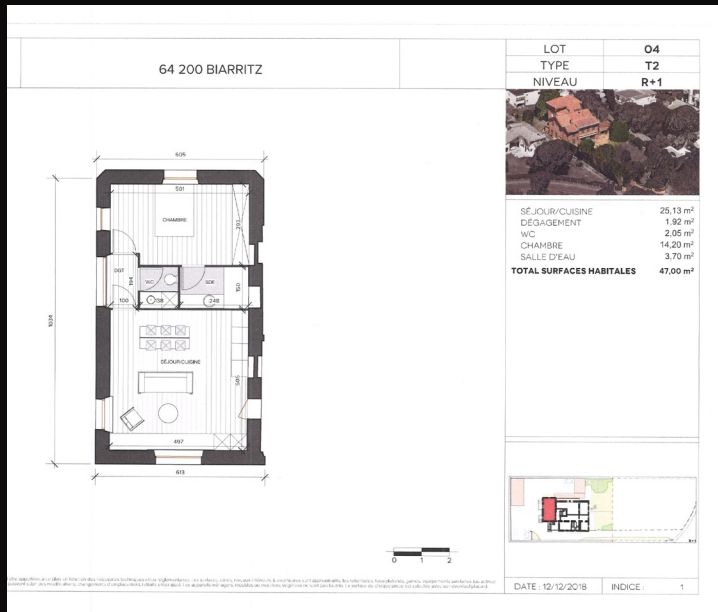
BIDART

1 290 000 €

Réf : 3101

Belle maison d'architecte de 228 m² env. offrant de beaux volumes. Grande pièce de vie avec cheminée ouvrant sur 2 grandes terrasses baignées de soleil où il fait bon se prélasser au bord de la piscine et du Jacuzzi. 3 chambres dont une suite complète au RDC avec son accès sur la terrasse. Belle et grande cuisine entièrement équipée. Grand sous-sol, double garage et un carport complètent cette maison aux prestations de qualité. Terrain 1500 m². Honoraires à la charge du vendeur. DPE : B

CARRÉ OUEST



BIARRITZ - EN AVANT PREMIERE ET EN EXCLUSIVITE DANS NOS AGENCES

Villa Virginia à partir de 299 000 €

Réf : 3078

Venez découvrir le projet Villa Virginia, idéalement situé à seulement 10 minutes à pied de la Place Clémenceau et des Halles. Dans une villa d'exception, 6 appartements à vendre du T2 au T5. Cadre raffiné et prestations haut de gamme. Honoraires à la charge du vendeur. DPE : Verge

ÉVALUATION OFFERTE

Parce que votre bien est unique,
notre équipe met à votre disposition son expérience, son savoir-faire
et sa connaissance du marché pour vous accompagner dans votre projet de vente.

N'hésitez pas à nous contacter
pour une évaluation offerte de votre bien,
en toute discrétion.



DEVENEZ APPORTEUR D'AFFAIRES

Une personne de votre entourage souhaite vendre son bien ou possède un projet immobilier?
Mettez-nous en relation et faites vous rémunérer !

Pour en savoir plus, contactez-nous 05 59 54 91 85



GLOBAL
LUXURYSM

CARRÉ OUEST

COLDWELL BANKER[®],
L'EXPERTISE D'UN RÉSEAU IMMOBILIER MONDIAL

100 000 Consultants • 3 600 Bureaux • 52 Pays

Notre présence en ligne :
www.coldwellbanker.com
www.coldwellbankerluxury.com