

Le magazine immobilier au plus proche de vous.



clé en main

— magazine —

NUMÉRO 6 | **GRATUIT**

1^{er} TRIMESTRE 2019

VOTRE PROJET IMMOBILIER, NOTRE MÉTIER

Conseils

*Aménagement de votre Appartement,
quels sont vos droits ?*

Avant / Après
*Transformation d'un appartement
par notre client*

Annonces

*Nos biens en vente et en location :
Nos exclusivités*

ACHAT | VENTE | LOCATION | GESTION

www.cle-en-main.fr



VOUS CONNAISSEZ BEAUCOUP
D'**AGENCES IMMOBILIÈRES** QUI
VOUS PRÊTENT **UN CAMION** POUR
VOTRE EMMÉNAGEMENT ?

 **clé en main**
Votre projet immobilier, notre métier.

NUMÉRO 6

1^{er} Trimestre 2019

SOMMAIRE

Vente & Exclusivité EVREUX.....	04
Nos agences.....	07
Notre offre Exclusivité :	
Le Mandat CLÉ EN MAIN.....	15
Vente & Exclusivité GRAVIGNY.....	16
Devenez Ambassadeur.....	19
Avant / Après.....	21
Vente & Exclusivité ST-ANDRÉ.....	22
Actu / Info :	
Aménagement de votre appartement :	
quels sont vos droits ?.....	28
Vente & Exclusivité LE NEUBOURG.....	30
Abonnement magazine.....	31
Jeux : Mots fléchés, Mots mêlés, Sudoku, Mots croisés.....	36
Vente & Exclusivité MÉNILLES.....	38
Recette :	
Pasteis de Nata.....	41
Vente & Exclusivité DAMVILLE.....	42
Locations.....	46
Partenaires & Points de diffusion.....	51

Consultez nos tarifs : www.cle-en-main.net/tarifs/

Directeur de la Publication : Arnaud WEBER.
Crédit Photos : Fotolia

Le libellé des annonces publicitaires, les photos et textes utilisés par les annonceurs n'engagent que la responsabilité de leurs auteurs.

Descriptifs et prix à parution sous réserve d'erreur typographique.

Création et impression www.emag.immo
RCS Bayonne 818 224 289.

Tirage/Prise en main : 10 000 exemplaires.

Dépôt légal à parution - Imprimé en U.E.

Ne pas jeter sur la voie publique.

Mentions Légales :

Clé En Main Magazine est une publication appartenant à WB Immobilier - 7, rue de Verdun 27000 ÉVREUX.

EURL au capital de 5 000 €.

RCS Evreux 500 992 979 00012 6831Z.

CPI 2701 2017 000 022 495 CCI de l'Eure / RCP

auprès de MMA - BP 124 - 270001 EVREUX

N°140713022.

Comptes de dépôt CIC Evreux.

Transaction : 00020053805

Gestion Séquestre : 00020053804

Caisse de Garantie : CEGC TSA 39999 - 92919 PARIS

LA DÉFENSE CEDEX

Transaction 110 000 € - Gestion 350 000 €.

Édito

Commencer cette année 2019 avec encore plus de dévouement est une évidence...

La récompense des collaborateurs des Agences Clé en Main est de trouver le bien qui fera votre histoire...

C'est beaucoup plus qu'un ensemble de pierre, de bois et de tuiles. C'est le futur d'un homme, une femme, une famille... qui vont créer des instants magiques, des souvenirs qui resteront scellés entre chaque pierre. Une maison garde en elle la mémoire de ses joies et de ses chagrins, des moments de convivialité, des repas entre amis, des plaisirs partagés, des rires d'enfants. Comme une promesse d'instant privilégiés.

Nous voulons être témoins et acteurs de ces moments si rares et si précieux...

Une Équipe soudée, à l'écoute, au plus près de ses clients. Notre engagement : votre sérénité.

Notre ambition est de vous apporter conseils et prestations de qualité avec une équipe de professionnel toujours plus proche de ses clients, qu'ils soient vendeurs, acquéreurs, bailleurs ou locataires.

Continuer cette année avec passion et bienveillance... Apprendre de chacun de vous afin de nous améliorer encore et encore : Votre projet, notre métier.

On est bien chez Clé En Main !!!

Arnaud WEBER - Fondateur du groupe



LA BONNEVILLE SUR ITON



MAISON

145 m²

294 000 €

Dans Village avec écoles et commerces, Belle Maison comprenant : Entrée Départ d'escalier et Placard, Séjour avec Cheminée, Salon avec Poêle à bois, Cuisine aménagée et équipée, Wc. Étage 1 : Chambre avec Douche privative, Chambre avec Placard et Cabinet de toilette, 2 Chambres, Salle de bain avec wc. Étage 2 : Grenier. Extérieur : Buanderie / Cellier / Patio / Pigeonnier. Dépendance avec pièce. Chauffage au gaz. Tout à l'égout. Terrain clos de 2020 m². Les + : Charme de l'ancien, Volumes, Chaudière neuve, Volets roulants. DPE : D

Réf : 8666-AW

COMBON



MAISON

157 m²

288 500 €

A 1H15 de Deauville et 1H30 de Paris. Dans une impasse, à l'abri des regards, au milieu d'un parc fleuri et arboré de 4000 m², Maison Normande aux volumes généreux... Dans la pièce de vie le colombage apparent partage un salon avec sa cheminée et une salle à manger. Grande cuisine avec vue traversante, buanderie, wc. Suite parentale au rez-de-chaussée et à l'étage 3 belles chambres avec dressing dont une avec tomettes et cheminée. Les + : Lumière, Volumes, Calme. Pas de mansarde à l'étage. DPE : D

Réf : 8548-AW

EVREUX



T1

14 m²

39 000 €

Idéalement situé en Centre ville, dans Résidence avec Ascenseur, Agréable Studio comprenant : Entrée, Séjour, Cuisine séparée, Salle de douche et Wc. Chauffage individuel électrique. Fenêtres double vitrage. Les + : Dernier étage, Idéal Investisseurs. DPE : E

Réf : 9130-AW 94 lots / Charges annuelles : 890.54 €

EVREUX



T3

59 m²

55 000 €

-- Idéal Investisseurs -- Dans Résidence avec Gardien, Appartement F3 comprenant : Entrée, Séjour, Cuisine aménagée et équipée, 2 Chambres, Salle de Bain et Wc. Placard. Chauffage collectif. Cave. Place de parking en sous sol. Actuellement loué : 538 € (344 € + 144 €). Les + : Balcon. DPE : E

Réf : 8497-AW 369 lots / Charges annuelles : 2 000 €

EVREUX



EXCLUSIVITÉ

T3

64 m²

85 000 €

Au cœur de la ville d'Évreux, dans Résidence avec Ascenseur et Gardien, Appartement F3 comprenant : Entrée, Séjour, Cuisine séparée, 2 Chambres, Salle de bain, Wc. Loggia. Chauffage collectif. Cave en sous-sol. Place de parking. Les + : Situation géographique, Ascenseur, Parking. DPE : C

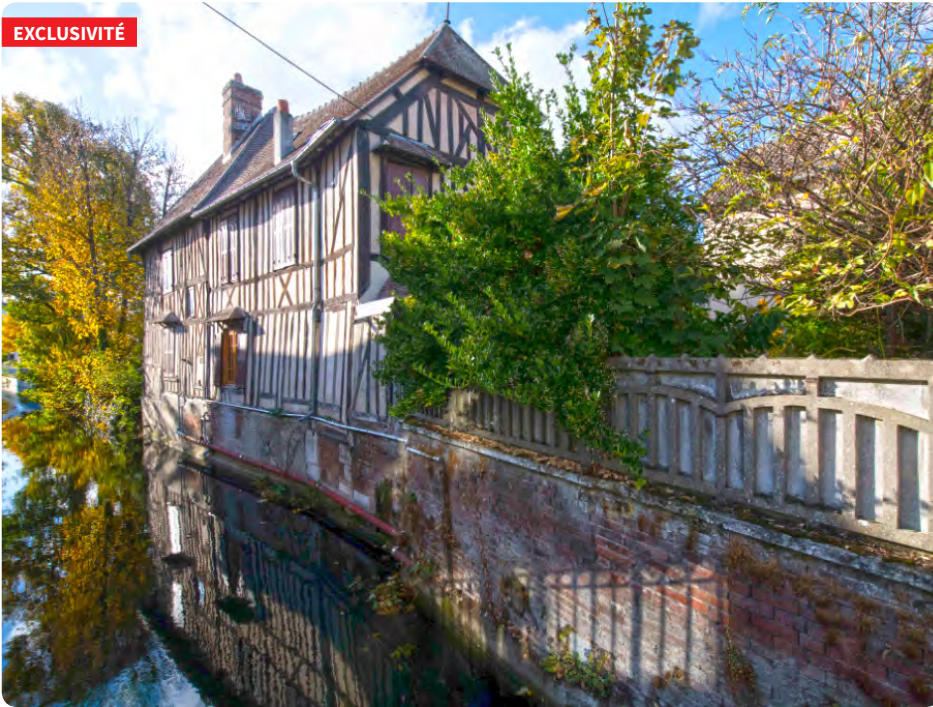
Réf : 8753-AW

771 lots / Charges annuelles : 1 797.86 €

Tous nos prix de vente sont honoraires inclus à la charge du vendeur

EVREUX

EXCLUSIVITÉ



MAISON

158 m²

336 000 €

Cœur de Centre Ville, Agréable Maison comprenant : Entrée avec Départ d'escalier, Salon avec cheminée décorative, Cuisine ouverte avec coin repas aménagée et équipée, wc. Étage 1 : Dégagement, Couloir, 2 Chambres, Salle de bains et wc. Étage 2 : Dégagement, 2 Chambres, Salle de bain avec wc. Placards. Chauffage au gaz de ville. Garage. Tout à l'égout. Terrain clos de 310 m². Les + : Spacieuse, Charme. DPE : F

Réf : 9146-AW

EVREUX



MAISON

420 m²

785 000 €

"Villa les Petites Portes". A 55 minutes de PARIS. Gare et centre ville d'Évreux à pied ! Bien d'exception, Villa de la belle époque construite en 1895, les volumes, l'escalier, la façade polychrome, le perron, les parquets, les boiseries, le charme... Sur un parc de plus de 1700 m² fleuri et arboré, bassin de nénuphars... Hall d'entrée, Vaste salon de 62 m², cuisine moderne, dressing, buanderie, 5 chambres, bureau, suite parentale... un rez-de-jardin aménagé avec cuisine, séjour, salon, salle de douche. Idéale pour recevoir familles et convives. DPE : D

Réf : 9073-AW

Tous nos prix de vente sont honoraires inclus à la charge du vendeur



EVREUX



MAISON

220 m²

545 000 €

Centre Ville, derrière cette Jolie Façade de Maison de Ville, Découvrez une Maison résolument Contemporaine comprenant : Vaste Séjour-Salon (~60 m²), Cuisine ouverte aménagée et équipée, Dressing, Bureau, Belle Suite Parentale avec Salle de bain privative, 3 Chambres, 2 Salles de douche, 2 Wc. Chauffage au gaz. Terrasse. Cave. Garage. Jardin Japonais. Terrain clos et arboré de 303 m². Les + : Lumineuse, Situation géographique, Prestations Haute Gamme. DPE : C

Réf : 9155-AW

EVREUX



T4

107 m²

231 000 €

-- Investisseurs -- Centre Ville, Quartier Cathédrale, dans Résidence calme, Très Bel Appartement F4 loué (1.000 € CC) comprenant : Entrée, Séjour, Cuisine aménagée, 3 Chambres, Salle de douche, Wc et Cellier. Grande Terrasse de 81 m². Chauffage collectif. Cave. Garage. Les + : Ascenseur, Volume. DPE : F

Réf : 9135-AW 132 lots / Charges annuelles : 5 760 €

BROSVILLE



MAISON

96 m²

157 000 €

Vallée de l'Iton, Charmante Maison comprenant : Séjour avec insert, Cuisine aménagée, Dégagement, Wc. Étage : Palier, 3 Chambres (dont 1 avec Placard), Salle de bain mixte, Wc. Arrière-Cuisine. Chauffage électrique. Garage avec porte électrique. Charretterie. Assainissement individuel. Terrain de 1458 m². DPE : E

Réf : 9061-AW

EVREUX



COMMERCE DIVERS

50 m²

90 000 €

En Rez-de-Chaussée, Local commercial ou professionnel avec Vitrine de 50,22 m² comprenant : Accueil, Bureau, Rangement, Kitchenette (Réfrigérateur), 2 Wc. Chauffage électrique. Les + : Bonne Classification énergétique. DPE : C

Réf : 8575-AW

Charges annuelles : 640.93 €

GRAVIGNY



IMMEUBLE

0

210 000 €

Immeuble divisé en 2 locaux professionnels composé au Rdc d'un Local Professionnel ~70 m², libre, comprenant : Entrée, Salle avec Cuisine, 2 Bureaux, Wc. Réseau informatique. Étage : un Local Professionnel ~65 m², occupé par Bail professionnel. Chauffage électrique. Les + : Situation géographique, Jardin clos et arboré. DPE : D

Réf : 8873-AW

GRAVERON SEMERVILLE



MAISON



340 m²

619 500 €

Axe Evreux-Le Neubourg, Magnifique propriété composée d'une Cuisine avec plafond cathédrale accès sur la Terrasse, Salle à manger avec Cheminée en pierre, 2 Salons avec cheminée. Étages : 4 Chambres, 3 Salles de bain. Une Maison d'amis entièrement rénovée comprenant 4 Chambres dont 2 en rdc, 2 Salles de bain et une Salle de douche. Une Piscine chauffée avec un Pool house. Assainissement individuel. Un beau Terrain de plus de 3 hectares dont prairie. Les + : Belles Prestations, Nombreuses dépendances. DPE : E

Réf : 9010-AW

Tous nos prix de vente sont honoraires inclus à la charge du vendeur

ÉVREUX

7, rue de Verdun
27000 Évreux

02 32 78 31 31
evreux@cle-en-main.net

Du lundi au samedi
de 9h à 12h et de 14h à 19h

MÉNILLES

58, rue Aristide Briand
27120 Ménilles

02 32 26 00 10
menilles@cle-en-main.net

Du mardi au samedi
de 9h à 12h30 et de 14h à 19h

DAMVILLE

35, rue de Verdun
27240 Mesnils-sur-Iton

02 32 26 34 56
damville@cle-en-main.net

Du mardi au samedi
de 9h à 12h et de 14h à 19h

LE NEUBOURG

42, rue du Général de Gaulle
27110 Le Neubourg

02 32 35 00 31
leneubourg@cle-en-main.net

Du mardi au vendredi
de 9h à 13h et de 14h à 19h

Le samedi de 9h à 12h
et de 14h à 18h

GRAVIGNY

78, avenue Aristide Briand
27930 Gravigny

02 32 60 14 14
gravigny@cle-en-main.net

Le lundi de 14h à 19h
Du mardi au vendredi

de 9h à 12h et de 14h à 19h
Le samedi de 9h à 12h

SAINT-ANDRÉ

47, rue Chanoine Boulogne
27220 St-André de l'Eure

02 32 37 16 16
saintandre@cle-en-main.net

Du mardi au vendredi
de 9h à 12h30 et de 14h à 19h

Le samedi de 9h à 12h
et de 14h à 18h

**VOUS AVEZ DU TALENT ET DE L'AMBITION ?
ÇA TOMBE BIEN, ON RECRUTE !**

**NOUS RECHERCHONS
DES NÉGOCIATEURS DE QUALITÉ.**

**VOUS VOULEZ INTÉGRER UNE ÉQUIPE
DYNAMIQUE ET METTRE À PROFIT
VOS COMPÉTENCES ?**

REJOIGNEZ-NOUS !

*Contactez-nous à l'agence d'Évreux au 02 32 78 31 31
ou envoyez votre candidature par mail à :
recrutement@cle-en-main.net*



Magali COÄNT
06 52 78 05 95
m.coant@cle-en-main.net

EVREUX



EXCLUSIVITÉ



T4

75 m²

126 000 €

A 7 minutes à pied du Centre Ville, Appartement Lumineux et Spacieux avec une Entrée qui dessert un Séjour donnant sur Balcon, Cuisine aménagée et équipée accès Balcon, 2 Chambres (possibilité d'une troisième), Salle de Douche, Wc. Un Cellier et un Garage. Double vitrage PVC. Le chauffage, l'eau froide et chaude sont compris dans les charges. DPE : D

Réf : 9258-MC

54 lots / Charges annuelles : 2 832 €

EVREUX



EXCLUSIVITÉ



T4

102 m²

195 000 €

Résidences Les terrasses de Saint Michel, proche commerces et écoles. Appartement Coup de Cœur entièrement rénové, qualité et belles prestations. Cuisine aménagée et équipée ouverte sur un beau séjour donnant sur une première terrasse, les trois chambres donnent sur terrasse dont l'une sur une privative, salle de douche et bain, wc, cellier, dressing. Garage. Lumineux et fonctionnel, si vous hésitez entre maison et appartement... celui-ci peut vous convenir ! Possibilité d'acquérir le mobilier ! DPE : E

Réf : 9235-MC

32 lots / Charges annuelles : 2 127 €

EVREUX



T4

76 m²

95 000 €

A 1 km de la gare à pieds, au dernier étage avec vue dégagée. Appartement spacieux et lumineux : Entrée, cuisine aménagée et équipée, séjour de plus de 26 m² donnant sur balcon, 2 chambres, salle de douche, wc. Fenêtres PVC, volets roulants électriques, électricité et isolation récentes. Cave de 15 m² et garage de 17 m² ! DPE : E

Réf : 9101-MC

20 lots / Charges annuelles : 760 €

EVREUX



T3

67 m²

108 000 €

Centre ville face au jardin public, Bel appartement en rdc afin de profiter du petit parc de la résidence ! Entrée, séjour exposé sud, cuisine aménagée avec balcon, salle de douche, deux chambres. Cave. Ascenseur, chauffage et eau froide dans les charges. DPE : F

Réf : 9181-MC 22 lots / Charges annuelles : 2 348,68 €

EVREUX



EXCLUSIVITÉ



T2

47 m²

65 000 €

Proche cité administrative, Appartement F2 comprenant : Entrée avec placard, Cuisine aménagée et équipée, Séjour donnant sur balcon, 1 chambre, Salle de bain, Wc. Cellier et place de parking privative. Inclus dans les charges : chauffage collectif, eau froide et eau chaude, ascenseur. Le bien est vendu loué 545 € CC. DPE : E

Réf : 9207-MC

160 lots / Charges annuelles : 1 656 €

Tous nos prix de vente sont honoraires inclus à la charge du vendeur

BEAUBRAY



MAISON

330 m²

367 000 €

Le portail s'ouvre sur une allée, je devine derrière le feuillage une jolie maison de style Normand, j'arrive face à elle, avant je me promène dans le parc de 6000 m², un vrai plaisir... pas de vis-à-vis. J'entre enfin : hall d'entrée, vaste salon-séjour de 62 m², cuisine familiale avec arrière cuisine, 2 bureaux, 7 chambres, dont 2 suites parentales, 4 salles de bain, 1 salle de douche... Grenier, double garage. Terrain de tennis... Les volumes donnent envie de recevoir ! Faire des chambres d'hôtes, un gîte pourquoi pas ! Il ne reste plus qu'à y mettre en place vos idées ! 30 minutes d'Evreux, 90 km de Deauville et 130 km de Paris. DPE : D

Réf : 8892-MC

LA BONNEVILLE SUR ITON



T3

88 m²

157 800 €

Commerces et écoles à pieds. Derrière la façade de cette maison de ville, une surprise ... Ambiance chaleureuse et étonnante, joli jardin intime, clos de murs. Une Cuisine aménagée et équipée ouverte sur un salon lumineux avec poêle à bois, 2 chambres, salle de douche et dressing, 2 wc. Une réhabilitation faite avec goût. Dépendances et encore beaucoup de choses à imaginer ! DPE : E

Réf : 9021-MC1

2 lots / Charges annuelles : 150 €

Tous nos prix de vente sont honoraires inclus à la charge du vendeur



Magali COÄNT
06 52 78 05 95
m.coant@cle-en-main.net

EVREUX



EXCLUSIVITÉ



T3

62 m²

76 000 €

A pieds de la gare et du lycée, Bel appartement avec entrée, séjour-salon, deux chambres, salle de douche et wc. Cave et place de parking. Les + : Electricité refaite et isolation par l'intérieur. Loyer possible entre 500 € et 550 € H.C. DPE : E

Réf : 9017-MC

80 lots / Charges annuelles : 960 €

EVREUX



EXCLUSIVITÉ

T1

24 m²

50 000 €

Rue de la Rochette, Agréable Studio avec une belle terrasse à l'abri des regards et avec vue dégagée comprenant : Entrée, séjour, kitchenette aménagée et équipée, salle de bain avec wc. Chauffage individuel électrique. Place de parking extérieur. Les + : localisation, place de parking, terrasse. Était loué 375 € H.C. DPE : E

Réf : 9203-MC

29 lots / Charges annuelles : 530.51 €

EVREUX



MAISON

151 m²

378 000 €

A pieds centre ville et gare. Comme une promenade dans un jardin fleurissant, Maison de charme baignée de lumière : séjour, salon, cuisine A&E, salle à manger, salle de douche, salle de bain, bureau, dressing 3/4 chambres... Petite cour arrière, à l'abri des regards. dépendances. Sans travaux à prévoir. DPE : E

Réf : 8662-MC

ARNIERES SUR ITON



MAISON

102 m²

180 600 €

Écoles et Transurbain, sur un terrain de 1000 m², Maison avec beaux volumes et sous-sol complet. Entrée, séjour avec poêle à granulés, salon, cuisine A&E, buanderie, wc. Étage : 3 chambres dont une avec dressing et sdd, wc. Les + : Lumineuse, double vitrage PVC et volets roulants électrique, isolation des combles neuves. DPE : E

Réf : 8536-MC

GUICHAINVILLE



EXCLUSIVITÉ

MAISON



120 m²

189 000 €

Grande maison sur sous-sol complet comprenant : Entrée, séjour avec cheminée insert, véranda, chambre et salle de bain, wc et à l'étage trois chambres, dressing et wc. Terrain clos et arboré de fruitiers de 1000 m². Les + : Bon dpe avec la pompe à chaleur, Transurbain. DPE : C

Réf : 9288-MC

Tous nos prix de vente sont honoraires inclus à la charge du vendeur

EVREUX



T3

62 m²

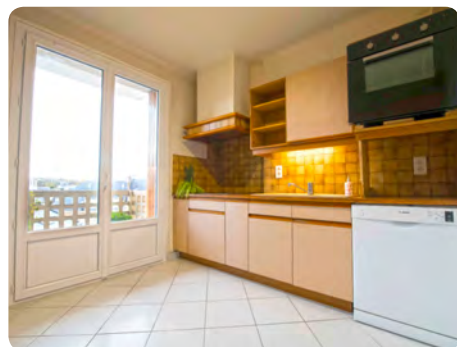
115 700 €

Centre ville à pieds, Bel appartement F3 avec Balcon, ascenseur et place de parking en sous-sol ! Entrée desservant la cuisine aménagée et équipée, séjour plein sud, un espace nuit avec les deux chambres, la salle de douche et les wc. Chauffage individuel. DPE : D

Réf : 9213-MC

54 lots / Charges annuelles : 1 600 €

EVREUX



T4

96 m²

121 000 €

Centre ville, bel appartement face au jardin public avec ascenseur. Entrée desservant une cuisine avec balcon, salle de douche, wc, grand séjour de 32 m² exposé plein sud avec un deuxième balcon, deux grandes chambres dont une avec salle de bains attenante avec wc. Possibilité d'une troisième chambre. Double cave et place de parking. Chauffage, eau froide, ascenseur et entretien dans les charges. DPE : D

Réf : 9144-MC

55 lots / Charges annuelles : 3 564 €

Tous nos prix de vente sont honoraires inclus à la charge du vendeur



EVREUX



T1

32 m²

55 000 €

Évreux Centre, dans Résidence, Agréable Appartement de Type F1 en Rez-de-Jardin comprenant : Entrée avec Placards, Séjour, Kitchenette aménagée et équipée, Salle de douche avec Wc. Chauffage individuel électrique. Place de parking et Cave !! DPE : F

Réf : 9178-NS

162 lots / Charges annuelles : 648 €

EVREUX



T1

14 m²

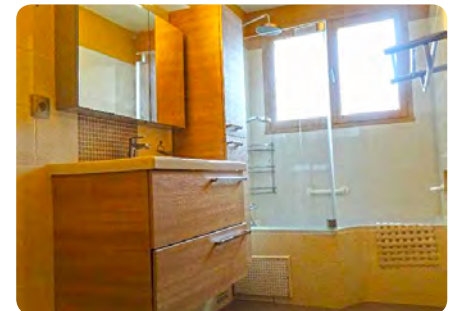
39 000 €

En cœur de ville, Studio comprenant : Pièce à vivre avec coin cuisine (kitchenette), Salle de douche avec wc. Chauffage individuel électrique et eau froide individuelle. DPE : NC

Réf : 9147-NS

7 lots / Charges annuelles : 775 €

EVREUX



T2

34 m²

59 000 €

Proche Super U, Appartement T1 bis Lumineux avec un Garage comprenant : Entrée/couloir avec placards, un séjour, une cuisine, une salle de bain et un wc. Cave. Les + : Quartier, Garage, Salle de bain Neuve ! DPE : F

Réf : 8787-NS

90 lots / Charges annuelles : 702 €

LE PLESSIS GROHAN



MAISON

105 m²

204 500 €

Aux portes d'Évreux, Belle Maison en Ossature Bois (2010) en parfait état ! Vaste Séjour donnant sur une Belle Cuisine aménagée et équipée (~51 m²), 4 Chambres dont 2 en RDC. Terrasse. Terrain clos et arboré de 736 m². Les + : Tout à l'égout, Très belles prestations. DPE : D

Réf : 9184-NS

EVREUX



T3

57 m²

80 000 €

Quartier Navarre, proche Commerces et Écoles, Appartement F3 Lumineux, Rénové avec Goût. Entrée avec placard, Beau Séjour donnant sur Balcon, Cuisine, Cellier, 2 Chambres, Salle de douche avec douche à l'italienne et wc séparé. Chauffage/Eau Chaude et eau Froide dans les charges. Les + : Parfait État, Garage, Double Vitrage PVC et Volets Roulants électriques. Il n'attend que Vous ! DPE : F

Réf : 9152-NS

48 lots / Charges annuelles : 2 112 €

Tous nos prix de vente sont honoraires inclus à la charge du vendeur

LES BAUX SAINTE CROIX

EXCLUSIVITÉ



MAISON

90 m²

147 000 €

Dans village avec boulangerie et écoles. Maison Ancienne Fonctionnelle comprenant : Entrée, un Salon, une Cuisine aménagée et équipée, un Séjour-Salle à manger (~25 m²) avec baie vitrée, wc et une Salle de bain Mixte. A l'étage un palier qui dessert 3 Chambres et un wc. Joli terrain de 733 m². Les + : Tout à l'égout, Dépendance, Aucun Vis-à-vis ! DPE : vierge

Réf : 9202-NS

HUEST

EXCLUSIVITÉ



MAISON

128 m²

199 500 €

Entre Évreux et Pacy-sur-Eure, Proche Base 105, Si vous cherchez une Maison Fonctionnelle mais sans travaux et assez de chambres pour accueillir tous vos enfants ou futurs enfants alors cette Maison devrait vous convenir : 4 Chambres dont une Suite Parentale, Vaste Séjour (42 m²) avec Poêle à granulés, Cuisine aménagée et équipée, 3 Salles de bain et un Bureau ! Les + : Environnement Calme et Sans Vis-à-Vis, Garage Accolé, Tout à l'Égout . A Très Vite pour une Visite !! DPE : D

Réf : 8879-NS

Tous nos prix de vente sont honoraires inclus à la charge du vendeur



LES BAUX SAINTE CROIX



MAISON

132 m²

231 000 €

En périphérie d'Évreux, Ensemble Immobilier composé de 2 maisons à l'abri des regards, idéal pour une Profession Libérale ou Investisseur ! La Maison principale (~132 m²) avec une Pièce de Vie d'environ 65 m², 3 Chambres... La seconde, Maison Récente (~55 m²) sur Sous-sol total : Entrée, Cuisine, Bureau/Chambre et un Wc. A l'étage : Grande Pièce palière et une Salle de douche avec wc. Terrain clos de 1055 m². DPE : vierge

Réf : 9201-NS

EVREUX



T1

32 m²

57 500 €

Rue Buzot "Résidence Le Mail", avec Ascenseur, Appartement de Type F1 comprenant : Entrée avec Placard, Séjour, Cuisine (Réfrigérateur/Plaques), Salle de bain et wc. Chauffage collectif. Cave. Place de parking. Ce bien est vendu loué ! DPE : F

Réf : 9027-NS

771 lots / Charges annuelles : 1 080 €

GUICHAINVILLE



MAISON

110 m²

199 000 €

Village avec Écoles et Commerces, Maison Traditionnelle comprenant : Entrée, Séjour-Salon, Cuisine Ouverte A&E, Chambre, Salle de douche. Étage : 3 Chambres, Salle de bain/wc. Double Garage avec combles à aménager. Les + : Fenêtres neuves, Ballon thermodynamique, Tout à l'Égout. Terrain clos et arboré de 1029 m². DPE : D

Réf : 9273-NS

EVREUX



T3

69 m²

129 900 €

Centre Ville, dans résidence de standing avec ascenseur, Bel appartement : Entrée, beau séjour avec balcon, cuisine, 2 chambres avec placards, salle de bain et wc. Place de parking en sous sol et cave. Les + : Fonctionnel, Lumineux, État Impeccable. Il ne reste plus qu'à poser vos Valises ! DPE : C

Réf : 8633-NS 48 lots / Charges annuelles : 1 056 €

CLAVILLE



TERRAIN

1275 m²

50 000 €

Idéalement situé à 10 minutes du centre ville d'Évreux, ce terrain hors lotissement de 1000 m² peut accueillir votre projet de construction qui satisfera vos besoins et vos envies !! DPE : non soumis

Réf : 9227-NS

Tous nos prix de vente sont honoraires inclus à la charge du vendeur

L'offre Exclusivité

Pourquoi signer le mandat Clé En Main?

70% de visibilité en plus

Les statistiques parlent d'elles-mêmes: un bien en exclusivité attire beaucoup plus l'attention du visiteur et ce à hauteur de 70%. L'effet de rareté suscite automatiquement l'intérêt.

Meilleure valorisation de votre bien

À contrario de la rareté, la diffusion massive d'un bien peut entraîner une dévalorisation du produit. Le fait de voir plusieurs fois un bien "alourdit" la recherche et génère un sentiment de déjà-vu, préjudiciable au moment de la sélection d'un bien.

Meilleure défense de votre prix

Si la multi-diffusion peut "dévaloriser" votre bien en terme d'image, elle a également un impact sur la négociation et la défense de votre prix.

On vend 2 fois plus vite

Nos clients sont souvent surpris lorsqu'on leur présente nos statistiques de ventes, mais quand vous voyez les moyens que nous mettons en oeuvre pour nos exclusivités cela paraît plutôt logique.

1 interlocuteur dédié

Un seul interlocuteur pour vous servir, de l'estimation à la commercialisation, sélectionner les clients, faire les retours de visites et vous conseiller pour optimiser la vente de votre bien.

1 photographe professionnel

Nous organisons un reportage photo réalisé par un professionnel pour mettre en valeur votre bien. La photographie est un axe essentiel pour ressortir sur les canaux de diffusion et attirer l'acheteur.

Remboursement de vos diagnostics*

*Lors de la signature définitive de votre bien, nous prenons à notre charge les coûts de vos diagnostics immobiliers. (*Sur présentation de factures, voir conditions en agence)*



www.cle-en-main.fr



GAUVILLE LA CAMPAGNE



MAISON

120 m²

220 000 €

Cette Maison avec de beaux volumes saura accueillir votre famille !!! La visite commence par une Entrée, un Dégagement, un Vaste Séjour double de 45 m², une Cuisine aménagée et équipée, 2 Chambres, une Salle de Douche Aménagée, un Wc. Étage : Une Mezzanine desservant 2 Belles Chambres et un Wc avec Meuble vasque. Les + : Lumière traversante, Sous-Sol Complet, à quelques minutes du Centre Ville d'Evreux. DPE : D

Réf : 9129-AL

LES BAUX SAINTE CROIX



MAISON

110 m²

159 000 €

Sur un Terrain clos de 1596 m² et sans vis-à-vis, cette Maison de plain-pied exposée sud vous offre un séjour, salon, cuisine aménagée et équipée, 3 chambres, un bureau, une salle de bain. Les + : Garage. Tout à l'égout, proche RN 154. DPE : F

Réf : 8488-AL

EVREUX



MAISON

110 m²

179 000 €

Agréable Maison de Ville comprenant : Entrée, Cuisine aménagée et équipée, Arrière Cuisine, Séjour/Salon avec Cheminée Insert, Dégagement avec placards, Salle de bain avec Wc, 2 Chambres. Étage : Palier, Wc, Chambre avec Salle de douche Privative. Terrasse. Garage attenant. Les + : Quartier Résidentiel, Proche Commerces. DPE : D

Réf : 9223-AL

NORMANVILLE



MAISON

170 m²

278 000 €

A l'abri des regards, Vaste maison comprenant Séjour/Salon ouvert sur Cuisine aménagée et équipée, Cellier/Buanderie, 5 Chambres, 2 salles de bain, 2 wc. Garage double, cave et cellier attenant. Terrain clos et arboré de 1048 m². Les + : Grande terrasse, beaux volumes, lumineux. Portail et portes garage motorisées, Tout à l'égout. DPE : D

Réf : 8429-AL

GRAVIGNY



MAISON

91 m²

171 000 €

En Plein Cœur de Gravigny, Cette Belle Longère (~91 m²) saura Vous Séduire !!! Entrée sur Salon avec Cheminée, Séjour ouvert sur Cuisine Aménagée et Équipée, Cellier, Couloir desservant Chambre avec placard, Salle de bain et un Wc. Étage : Bureau et Chambre. Grenier. Terrain Clos de 405 m². DPE : D

Réf : 8541-AL

GRAVIGNY



MAISON

99 m²

190 000 €

Idéalement située proche écoles et commerces! Charmante maison sur Sous-sol comprenant : Entrée, Séjour-salon, Cuisine aménagée et équipée, Chambre, Wc. Demi-Étage avec Dégagement desservant 2 Chambres, Dressing, Salle de bain mixte, Wc. Terrain clos de 609 m². Chauffage au gaz de ville. Fenêtres PVC double vitrage. Les + : Volets roulants électriques, Chaudière neuve. DPE : E

Réf : 8996-AL

Tous nos prix de vente sont honoraires inclus à la charge du vendeur

GUICHAINVILLE

EXCLUSIVITÉ



MAISON

95 m²

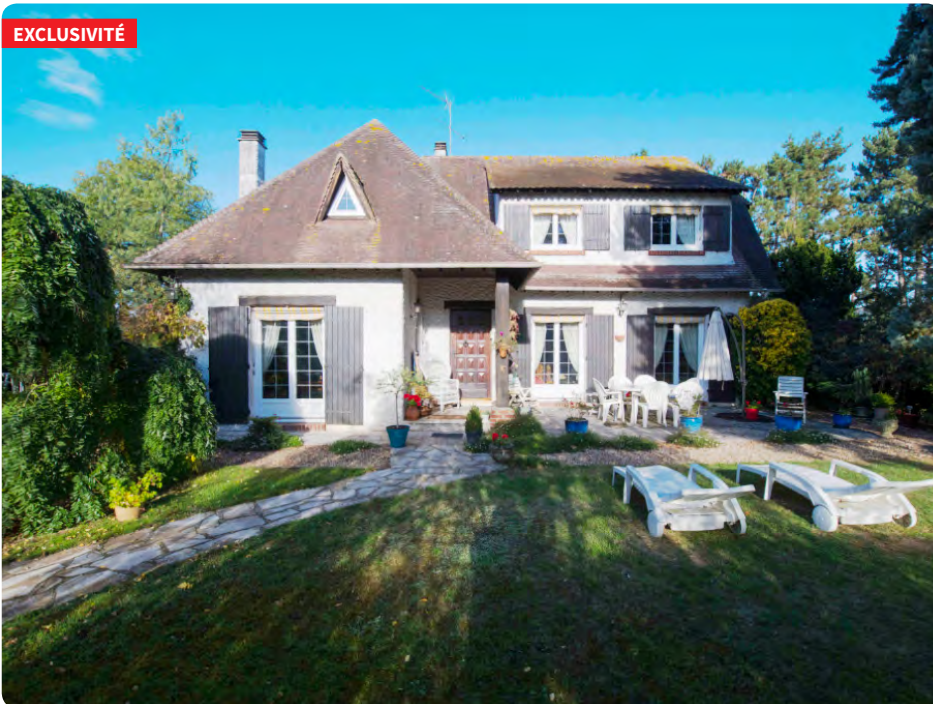
137 000 €

Maison de Plain-Pied proche tous commerces comprenant : Une Entrée avec placards, Séjour/Salon avec cheminée ouverte, Cuisine, 3 Chambres dont une avec salle de bain privative, Bureau, Salle de douche, Wc. Terrain clos et arboré. Les + : Tout à l'égout, Garage, Chalet d'agrément. DPE : E

Réf : 9174-AL

NORMANVILLE

EXCLUSIVITÉ



MAISON

148 m²

226 000 €

Située à Caër-Normandie, à 10 minutes du Centre Ville d'Évreux. Accès rapide RN154, proche commerces. Dans Village avec Écoles, transurbain et ramassage scolaire. Cette Maison de charme vous ouvre ses portes en commençant par son Entrée donnant sur Double Séjour/Salon, Grand Bureau/Bibliothèque (24 m²) avec Cheminée, Cuisine, Arrière-Cuisine ouverte sur Terrasse, Wc. Étage : Couloir, 3 Chambres, Salle de bain, Cabinet de Toilette, Dressing. Beau Terrain clos et Arboré de 1880 m². Chauffage par pompe à chaleur. Les + : Dépendance aménagée en bureau, Portail Electrique, Eclairage extérieur, Atelier et Appentis. DPE : D

Réf : 9143-AL

Tous nos prix de vente sont honoraires inclus à la charge du vendeur



LES BAUX SAINTE CROIX



MAISON

82 m²

166 400 €

A quelques minutes d'Évreux, Jolie Maison de plain-pied comprenant : Entrée sur séjour-salon avec cheminée insert, cuisine aménagée et équipée, dégagement desservant 3 Chambres, une salle de douche, wc. Garage attenant et un chalet de jardin. Terrain clos et arboré. Les + : Lumière traversante, au calme, tout à l'égout. DPE : E

Réf : 8676-AL

GAUCIEL



MAISON

92 m²

199 000 €

Maison de Plain-Pied de 2013 proche RN 154 et notre Belle Vallée d'Eure, composée de : Entrée sur Séjour-Salon Cuisine à l'Américaine aménagée et équipée, Couloir desservant 4 Chambres dont une avec Placard, Salle de douche équipée, Wc, Buanderie avec accès sur Garage. Terrain clos de 800 m². Les + : Tout à l'Égout, Poêle à granulés. DPE : C

Réf : 9260-AL

LE MESNIL FUGUET



MAISON

143 m²

242 000 €

Cette Belle Fermette à quelques minutes du centre ville d'Évreux vous dépaysera, nous commencerons la visite par la Pièce de vie, Séjour/Salon, Bureau ou Chambre, Chambre avec Salle de douche Privative, Wc. Étage : Couloir avec Placards, deux Chambres avec Placards, Salle de douche et Wc. Terrain clos et arboré Les + : Un sous-sol, Chalet d'agrément, Dépendance, Chaudière récente. DPE : D

Réf : 9175-AL

GRAVIGNY



MAISON

111 m²

237 000 €

Accès rapide N154, Exceptionnel sur Gravigny, Agréable Maison de Plain-Pied composée d'une Entrée avec placards, un dégagement desservant un beau Séjour-salon, une Cuisine aménagée et équipée, 4 Chambres lumineuses, une grande Salle de Bain, Wc. Terrain clos et arboré de 1072 m². Les + : Sous-sol complet, Chaudière récente, Sans vis-à-vis. DPE : C

Réf : 9318-AL

EVREUX



T3

64 m²

132 000 €

Évreux, Quartier Résidentiel, Appartement de Type F3 comprenant : Entrée avec placards, Séjour donnant sur balcon, Cuisine (possibilité cuisine ouverte), 2 Chambres avec placards, Salle de douche, Wc. Les + : Grande place de parking, Cave, Ascenseur, Cadre Arboré. (Pas de procédure en cours). DPE : D

Réf : 8840-AL

121 lots / Charges annuelles : 1 258.42 €

Tous nos prix de vente sont honoraires inclus à la charge du vendeur

DEVENEZ **AMBASSADEUR** ET GAGNEZ **300 EUROS !**

Vous connaissez quelqu'un qui vend son bien ? ⁽¹⁾

PARRAINEZ-LE !

Transmettez-nous ses coordonnées
et recevez jusqu'à 300 € ⁽²⁾

- L'agence chargée de la vente contacte le vendeur de votre part et s'occupe de la mise en place du mandat.
- Nous signons un contrat avec vous une fois le mandat signé.
- Une fois la vente réalisée par nos soins, l'agence vous fait parvenir l'argent par virement ou par chèque.



Contactez votre agence



Suivez-nous sur Facebook :
@Agence.Clé.en.Main

⁽¹⁾ Maison, appartement, terrain, propriété, local commercial ou professionnel...

⁽²⁾ Un contrat signé avec l'agence lors de la signature du mandat. Une fois la vente réalisée par nos soins, vous recevez la somme par chèque ou virement (200 € pour la signature d'un mandat simple / 300 € pour un mandat exclusif). RENSEIGNEMENTS ET CONDITIONS EN AGENCE.

**Un des aspects valorisants de notre métier,
c'est d'accompagner nos clients dans leur projet de vie.
Notre plus belle récompense, c'est de voir l'accomplissement de ce projet.
Une visite, un coup de cœur, des travaux...
nous sommes passés voir le résultat !**



Dans ce nouveau numéro, nous avons décidé de vous présenter une nouvelle fois, l'expérience de l'un de nos clients après l'achat de son appartement !

Nous attachons une grande importance à suivre les projets de vie de ceux et celles qui nous ont fait confiance. Après quelques mois de travaux, nous sommes retournés voir les changements impressionnants du Coup de Cœur proposé par Agnès.

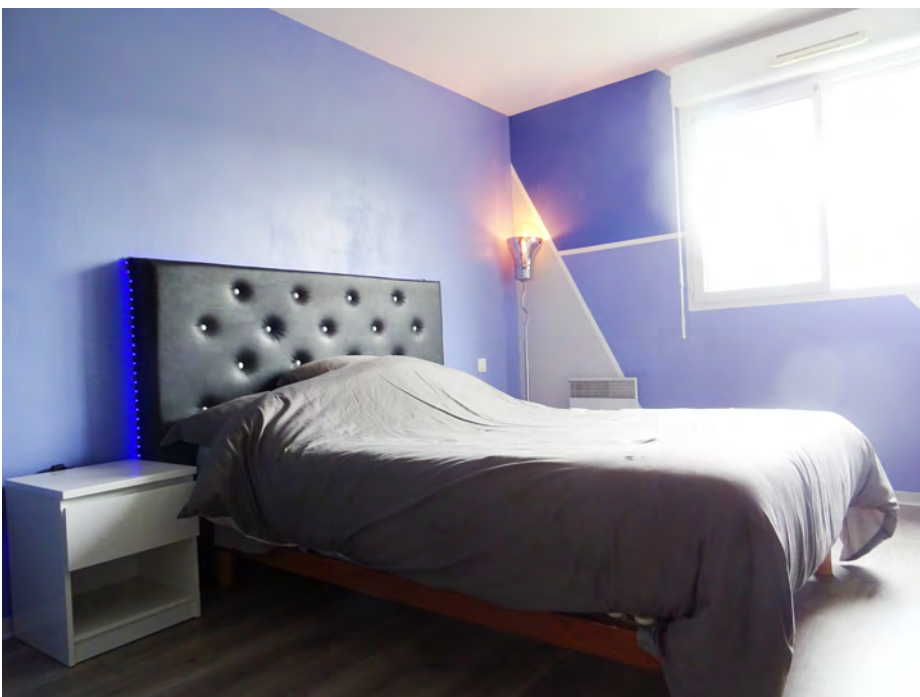
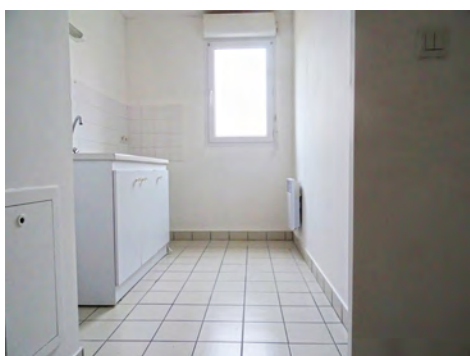
Avec de bonnes astuces en poche, beaucoup d'huile de coude et de patience, notre client a réussi à donner un second souffle à son appartement ! Il a su transformé des pièces sombres et vieillottes avec quelques coups de pinceau et une poignée d'idées.

Autrefois démodées ou mal agencées, la quasi-totalité des pièces ont été métamorphosées en espaces cosy, douillets, zen et colorés. La pièce de vie et la cuisine ne font plus qu'une. Une cloison a été abattue donnant ainsi un espace aéré et moderne.

Une transformation spectaculaire en appartement lumineux et optimisé !

À gauche :
photo de la cuisine prise lors de la
première visite

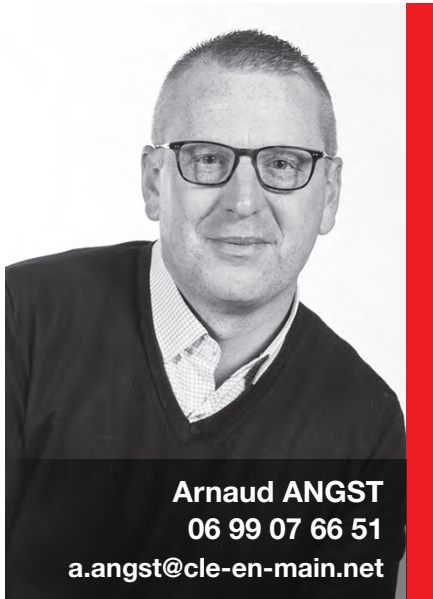
À droite :
prise de vue à la fin des travaux



À droite :
photo de la chambre avant les travaux

À gauche :
vue de la chambre à la fin des travaux

Localisation : Gragny
Surface de l'appartement : 59.29 m²
Surface de la pièce de vie : 31.66 m²
Nombre de chambres : 2



SAINT ANDRÉ DE L'EURE



MAISON

155 m²

262 000 €

Maison contemporaine récente à deux pas des écoles et du centre, comprenant : Vaste Séjour-salon ouvert sur Cuisine aménagée et équipée, Cellier, 5 Chambres dont une suite parentale, Salle de Bains. Garage. Terrain clos de 720 m². Ses atouts : aspiration centralisée, chauffage par pompe à chaleur, fonctionnelle et lumineuse. DPE : D

Réf : 9204-AA

MESNILS SUR ITON



MAISON

65 m²

125 000 €

Centre Bourg, Charmante Maison restaurée comprenant Séjour-Salle à manger ouvert sur Cuisine aménagée et équipée, Bureau, 2 Chambres, Salle de douche. Terrain clos de murs de 204 m². Dépendance 8 m² pour moto ou rangement. Les + : état irréprochable, terrain sans vis-à-vis, village toutes commodités à 15 minutes d'Évreux. DPE : F

Réf : 8990-AA

SAINT ANDRÉ DE L'EURE



T4

72 m²

155 000 €

Dans Résidence récente de standing, Appartement F4 en Rez de Jardin : entrée avec placards, Séjour donnant sur cuisine, 2 Chambres et salle de bains. Deux parkings et jardin privatif (~40 m²). Les + : luminosité, commerces à pied. DPE : D

Réf : 8908-AA 32 lots / Charges annuelles : 1 100 €

SAINT ANDRÉ DE L'EURE



MAISON

160 m²

235 000 €

Maison traditionnelle sur sous-sol total comprenant : séjour-Salon avec cheminée, Cuisine aménagée et équipée, Suite parentale. Étage : 3 Chambres, Salle de bains. Terrain clos et arboré de 2400 m². Les + : Volumes, volets roulants électriques, potentiel avec terrain constructible, commodités accessibles à pied ! DPE : C

Réf : 9161-AA

MOUSSEUX NEUVILLE



MAISON

140 m²

224 675 €

Axe Saint-André/Ivry la Bataille, véritable havre de paix. Sur 4300 m² de Terrain, Maison de charme : Séjour-salon plafond cathédrale, cheminée et poêle ouvert sur Cuisine aménagée, Véranda récente, 2 Chambres, Salle de douche. Dépendance récente. Atelier isolé. Garage. Les + : Travaux récents, encore un gros potentiel ! DPE : E

Réf : 9118-AA

SAINT ANDRÉ DE L'EURE



MAISON

91 m²

219 000 €

Centre village, Maison récente de plain-pied comprenant : Vaste Séjour-salon avec insert ouvert sur Cuisine aménagée et équipée, 3 Chambres, Salle de douche à l'italienne. Garage attenant communiquant. Terrain clos et sans vis-à-vis 700 m². Les + : état irréprochable, nombreux travaux récents effectués (salle de douche, cuisine...). DPE : D

Réf : 9103-AA

Tous nos prix de vente sont honoraires inclus à la charge du vendeur

SAINT ANDRÉ DE L'EURE



MAISON

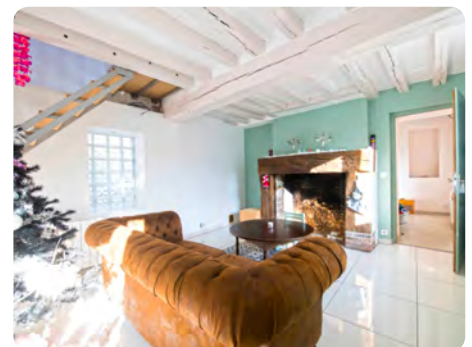
65 m²

125 000 €

Située dans le cœur du Centre ville, une palette de prestations impressionnantes pour cette Maison entièrement restaurée comprenant au rez-de-chaussée : Séjour-salon, Cuisine aménagée, Salle de bains. A l'Étage : Pièce palière/bureau, 2 Chambres. Terrain clos de murs de 105 m² offrant la possibilité de rentrer un véhicule. Les + : chauffage gaz de ville avec chaudière neuve, électricité renouvelée. DPE : D

Réf : 9081-AA

CHAMPIGNY LA FUTELAYE



MAISON

120 m²

157 000 €

A proximité immédiate de Saint-André-de-l'Eure, Charmante Longère offrant un vaste séjour (~40 m²), une grande cuisine (~21 m²) à finir d'habiller, une chambre avec dressing et une salle de douche. A l'étage : une pièce palière desservant 2 chambres, et un grenier aménageable (~35 m² de potentiel). Le Terrain de 878 m² est entièrement clos, on y trouve 4 dépendances de 10/12 m² chacune. Ses atouts : beaux volumes avec encore du potentiel, nombreux travaux récents effectués. DPE : E

Réf : 9234-AA

Tous nos prix de vente sont honoraires inclus à la charge du vendeur



Arnaud ANGST
06 99 07 66 51
a.angst@cle-en-main.net

SAINT ANDRÉ DE L'EURE



MAISON

105 m²

184 999 €

Proche centre, Maison traditionnelle récente encore sous garantie décennale comprenant : vaste séjour-salon ouvert sur cuisine, cellier. A l'étage (dalle béton) : 4 Chambres, salle de bains. Garage. Terrain de 720 m². Les atouts : triple vitrage, fonctionnelle et lumineuse. DPE : D

Réf : 9140-AA

LA COUTURE BOUSSEY



MAISON

87 m²

169 000 €

15 minutes de Bréval et 5 minutes de la gare de Bueil. Cœur de village avec écoles commerces. Maison traditionnelle sur sous-sol total : Entrée, Séjour-salon avec cheminée, Cuisine, 2 Chambres, Salle de bains; Escalier desservant comble aménageable avec charpente traditionnelle et dalle béton. Terrain clos de 677 m². DPE : E

Réf : 9045A-AA

PREY



MAISON

120 m²

199 000 €

Dans village avec écoles et commerces, accès rapide N154 et A13. Maison ancienne restaurée comprenant: Entrée, Cuisine ouverte équipée, Séjour-salon, 2 Chambres, Salle de douche/wc. Étage : 3 Chambres dont une Suite Parentale avec salle de bains, Wc. Garage, dépendance cave. Terrain clos de murs et sans vis-à-vis DPE : E

Réf : 8948-AA

SAINT ANDRÉ DE L'EURE



MAISON

208 m²

335 000 €

Cœur de ville, Maison bourgeoise, Appartement F2 et Dépendances. Séjour-salon, Salle à manger, cuisine aménagée et équipée, 4 Chambres, Dressing, Sdd. Dépendances : atelier, garage, Bûcher, Caves. Terrain de 570 m². Les + : charme de l'ancien, volumes, état irréprochable prestations de qualité ! DPE : D

Réf : 9179-AA

SAINT LAURENT DES BOIS



MAISON

131 m²

225 000 €

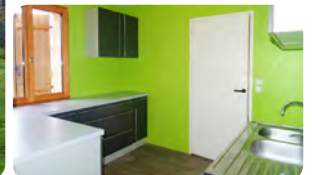
Proche Saint-André, Maison Récente comprenant : Séjour-salon, Cuisine A&E, Cellier, 2 Chambres, Salle de Bains. Étage : Palier/Bureau, 3 Chambres. Garage attenant. Garage/Atelier indépendant. Terrain clos sans vis-à-vis de 1500 m². Les + : très bon état général, chauffage par pompe à chaleur, piscine hors sol. DPE : C

Réf : 8640-AA

MOUETTES



MAISON



95 m²

178 000 €

Axe Saint-André de l'Eure / Ivry la Bataille, à 10 minutes de la gare de Bueil, Maison traditionnelle de plain-pied de 2012, offrant Séjour-salon avec poêle à granulés, Cuisine aménagée, 4 Chambres, Salle de bains/Wc, Cellier. Garage. Terrain de 1086 m². Ses atouts : maison très peu énergivore, école accessible à pied, garantie décennale. DPE : B

Réf : 9237-AA

Tous nos prix de vente sont honoraires inclus à la charge du vendeur



Jérôme LAUBÉ
06 99 07 59 77
j.laube@cle-en-main.net

SAINT ANDRÉ DE L'EURE



MAISON



117 m²

173 500 €

Située en Centre Ville, Maison de plain pied comprenant : Entrée, Séjour-salon, Cuisine aménagée et équipée, 4 Chambres, Dressing, Salle de bains/Wc, Salle de douche/Wc. Cabanon de jardin. Terrain clos et arboré de 900 m². Rafraîchissement à prévoir. Les + : aucun de vis-à-vis, pompe à chaleur/climatisation. DPE : E

Réf : 8957-JL

SAINT ANDRÉ DE L'EURE



MAISON



170 m²

189 000 €

Proche Centre Ville, Maison divisée en 2 Logements indépendants. Logement 1, en Rdc : Séjour-salon, Cuisine, Chambre, Salle de bain, Salle de douche /Wc. Logement 2, à l'étage : Séjour-salon, Cuisine, 2 Chambres, Salle de bains, Wc (ce logement est à rénover). Atelier. Garage. Cave sous toute la maison. Terrain 560 m². Les + : possibilité d'investissement locatif ou de réunir les 2 logements, Beaux Volumes. DPE : E

Réf : 9002-JL

MOUSSEUX NEUVILLE



MAISON

105 m²

189 000 €

Proche Saint André, Maison familiale et traditionnelle comprenant au Rdc : Séjour-salon avec cheminée insert, Cuisine ouverte, Chambre, Salle de bain mixte, Wc. Étage : Bureau, 3 Chambres, Wc. Les + : Pompe à chaleur, ballon thermodynamique, Terrain de 1900 m² clos et sans vis-à-vis. DPE : C

Réf : 8989-JL

COUDRES



MAISON

96 m²

168 000 €

Proche Saint André, Maison familiale comprenant au rdc : Entrée, Séjour-salon avec poêle à bois, Cuisine, 3 Chambres, Salle de bains, Wc. Étage : 2 Chambres, douche avec Wc. 2 Cabanons de jardin dont 1 à usage de garage sur Terrain de 1260 m². Environnement calme DPE : D

Réf : 8986-JL

CHAVIGNY BAILLEUL



MAISON



193 m²

299 000 €

Maison de 2008 sur sous-sol complet en Excellent Etat, comprenant : Entrée, Séjour-salon double insert, Cuisine aménagée et équipée, Suite parentale avec Salle de bain et dressing, Étage : 3 Chambres, Lingerie, Salle de Douche. Terrain de 1300 m². Les + : Plancher Béton, Fenêtres Double vitrage PVC, Environnement calme. DPE : D

Réf : 8988-JL

Tous nos prix de vente sont honoraires inclus à la charge du vendeur



Jérôme LAUBÉ
06 99 07 59 77
j.laube@cle-en-main.net

MOUETTES



MAISON

85 m²

189 000 €

Proche Bréval, Maison traditionnelle comprenant au Rdc : Entrée, Séjour-salon avec cheminée insert, Cuisine ouverte, Wc. À l'étage : 3 Chambres, Salle de bain. Garage indépendant avec grenier aménagé. Terrain 1145 m². Les + : environnement très calme, belle construction DPE : E

Réf : 8788-JJL

SAINT ANDRÉ DE L'EURE



MAISON

90 m²

144 900 €

Proche centre, Maison de Ville comprenant : Salon-séjour avec insert, Cuisine, Salle de bain. À l'étage : Palier, 2 Chambres, Bureau. Grand garage. Dépendance sur Terrain de 350 m². Les + : double vitrage PVC, volets roulants électriques. DPE : F

Réf : 8968-JL

CHAVIGNY BAILLEUL



MAISON

112 m²

163 000 €

Proche RN154, Longère comprenant : Séjour-salon cheminée, Cuisine, Salle de douche, Wc, grande Chambre avec dressing ; Étage : Palier, 2 Chambres. Garage et abri de jardin sur Terrain clos de 1200 m². Quelques travaux à prévoir en Rdc. Les atouts : étage récent, environnement calme, grand séjour-salon. DPE : E

Réf : 9145-JL

MARCILLY LA CAMPAGNE



MAISON

62 m²

134 000 €

Evreux sud, avec accès rapide RN 154. Maison de plain pied de 2010 comprenant : Cuisine ouverte sur Salon/Séjour, 2 Chambres, Salle de Bains, Wc. Terrain 1200 m². Les + : environnement calme, grand terrain, combles aménageables DPE : E

Réf : 8661-JJL

CHAVIGNY BAILLEUL



MAISON

87 m²

142 000 €

Accès rapide N154. Sur un terrain de 4 300 m² entièrement clos et arboré, Longère ancienne comprenant : Salon/séjour, Cuisine, Salle de Bains, 2 Chambres. Combles aménageables. Garage. Travaux à prévoir (électricité, huisseries, isolation...). Les + : terrain sans vis-à-vis, environnement calme. DPE : vierge

Réf : 9188-JL

MOUSSEAUX NEUVILLE



MAISON

102 m²

171 000 €

Belle longère restaurée sur terrain entièrement clos de mur composée d'une grande pièce de vie de ~40 m² équipée d'un poêle à granulés, d'une cuisine de ~20 m², une salle de bain mixte, 2 chambres dont 1 en rdc, cette maison a été rénovée avec goût! Huisseries récentes, toiture neuve et assainissement aux normes. DPE : F

Réf : 9003-JL

Tous nos prix de vente sont honoraires inclus à la charge du vendeur

BUEIL

EXCLUSIVITÉ



MAISON

96 m²

205 000 €

Proche centre ville, Maison sur sous-sol total comprenant au rez-de-chaussée : Séjour-salon, Cuisine, 2 Chambres Bureau, Salle de douche, Wc. Au sous-sol : 1 chambre, 1 salle de cinéma, garage. Piscine 8X4 avec pompe à chaleur. Terrain de 830 m². Les + : aucun vis-à-vis, gare SNCF sur place. DPE : F

Réf : 9212-JL

CHAMPIGNY LA FUTELAYE

EXCLUSIVITÉ



MAISON

129 m²

215 000 €

Maison de Plain Pied de 2009 comprenant : Grand Séjour-salon avec Cuisine ouverte (~50 m²), 3 Chambres dont une suite parentale de ~30 m² avec baignoire et dressing, salle de bains mixte, Buanderie, Wc. Dépendance/atelier. Les + : excellent état, environnement très calme. DPE : D

Réf : 9208-JL1

Tous nos prix de vente sont honoraires inclus à la charge du vendeur

AMÉNAGEMENT DE VOTRE APPARTEMENT : QUELS SONT VOS DROITS ?



En tant que propriétaire d'un appartement, vous devez respecter certaines règles si vous voulez apporter des modifications à votre bien.

La première démarche est de vous référer au Règlement de copropriété. Celui-ci doit être le point de départ pour orienter votre réflexion.

Personne ne peut vous empêcher de vouloir bien vous sentir chez vous ! Ni l'assemblée générale des copropriétaires, ni vos voisins. En revanche, sauf accord préalable de l'assemblée, il vous est interdit d'engager des travaux pouvant amener une fragilisation de la structure de l'immeuble ou d'en modifier l'aspect extérieur. Cette interdiction s'applique aux parties communes de l'immeuble, sur lesquelles vous n'avez aucun droit de transformation, ni d'appropriation. Votre syndic de copropriété doit veiller à ce qu'aucunes entorses à la réglementation ne soient faites.

PARTIES PRIVATIVES

Vous avez acheté un appartement et vous voulez le mettre à votre goût ? Cela ne pose pas de problème ! Vous avez la liberté d'aménager votre bien, en supprimant une cloison, faire une division de votre séjour-salon pour créer une pièce supplémentaire mais aussi en équipant votre cuisine ou transformer votre baignoire en douche... (Attention aux murs porteurs). Les artisans ne peuvent vous être

imposés, vous êtes votre maître d'œuvre ! Néanmoins ces changements ne doivent porter atteinte ni à la structure du bâtiment ni à l'aspect extérieur (fenêtres, couleurs des volets...), transformation du bien en plusieurs logements. Le Syndic reste juge des travaux effectués et pourra exiger la remise en état ou leurs suspensions.

PARTIES COMMUNES

Les parties communes sont considérées comme telles : les halls d'entrées, les escaliers, les locaux de service mais également les murs porteurs, les câblages, les canalisations. En effet, les travaux en relation avec ces éléments doivent impérativement être autorisés par la majorité des copropriétaires.

A savoir pour tout agencement extérieur des parties communes en attribution propre (balcon, terrasse...), l'approbation des copropriétaires par vote lors d'une assemblée générale est obligatoire.

Nul ne peut s'approprier les parties communes : ne pas clôturer un rez-de-jardin à son profit en espace vert, se servir du palier pour y entreposer du matériel personnel... La seule condition, obtenir la majorité des votes à l'unanimité conformément à l'article 26 de la loi du 10 juillet 1965.

N'hésitez pas à consulter votre agence CLÉ EN MAIN pour toutes informations complémentaires.

event's

— Coiffeur Créateur PARIS —



event's
— Coiffeur Créateur PARIS —

PLACE DE L'HÔTEL DE VILLE - ÉVREUX

EVENT'S Coiffeur Créateur

5, place du Général De Gaulle 27000 Évreux
(Place de la Mairie / Office de tourisme)
02.32.33.03.57

Mardi: 09h00-12h30 / 13h30-18h00
Mercredi: 09h00-12h30 / 13h30-18h00
Judi: 09h00-18h30
Vendredi: 09h00-19h00
Samedi: 08h30-18h00



Lucie FROMENTIN

06 42 16 11 33

l.fromentin@cle-en-main.net

LE TRONCQ



MAISON

124 m²

239 000 €

Belle maison d'architecte rénovée avec goût, située à 5 minutes du Neubourg comprenant : Entrée avec placards, Cuisine aménagée et équipée ouverte sur Vaste Séjour-salon avec poêle à granulés. 2 Chambres, Salle de bains avec douche et baignoire, Wc. Étage : 2 Chambres et Salle de douche avec wc. Sous-sol complet : garage, Cave, Buanderie et autre pièce. Terrain clos de 4895 m². Les + : Maison très lumineuse et agréable ! DPE : C

Réf : 8869-LF

LE NEUBOURG



MAISON

115 m²

188 500 €

Grand Pavillon comprenant : Entrée, Cuisine aménagée et équipée, Séjour-salon (~39 m²) avec cheminée-insert, Chambre avec placards, Bureau, Salle de douche, Wc. À l'étage : Palier, 3 Chambres et Salle de douche avec Wc. Sous-sol : Garage, Buanderie, Cellier. Abri voiture attenant. Terrain clos de 1563 m². DPE : D

Réf : 8440-LF

FOUQUEVILLE



MAISON

84 m²

152 600 €

Entre Le Neubourg et Elbeuf, Jolie Maison Normande rénovée comprenant : Entrée, Cuisine aménagée, Séjour salon avec insert, Chambre et wc. À l'étage : Couloir, 2 Chambres, Salle de bains et wc. Garage et dépendance. Abri bois. Terrain clos de 1057 m². DPE : D

Réf : 9063-LF

VITOT



MAISON

165 m²

235 000 €

Belle maison comprenant : Entrée, Séjour-Salon avec cheminée insert, Cuisine aménagée, 2 Chambres, Bureau, Salle de bains, Wc. Étage : Pièce palière, 2 Chambres, Salle de douche avec wc, grenier et belle pièce (possibilité 2 chambres). Sous-sol total. Terrasse, Atelier. Beau terrain clos et arboré de 2510 m². DPE : E

Réf : 8894-LF

SAINT AMAND DES HAUTES TERRES



MAISON

148 m²

199 500 €

Vallée de l'Oison, Maison Traditionnelle offrant de beaux volumes comprenant : Entrée, Séjour-Salon, Cuisine, 2 Chambres, Lingerie et wc. Étage : Couloir avec placards, 3 Chambres, Bureau/Dressing, Salle de bains et wc. Sous-sol complet et garages indépendants. Terrain clos de 1749 m². Environnement agréable ! DPE : D

Réf : 8664-LF

LE NEUBOURG



MAISON

155 m²

315 000 €

Vaste Maison Récente comprenant : Cuisine ouverte aménagée et équipée, Salon avec poêle à bois, Séjour très lumineux donnant sur Véranda, 2 Chambres avec placards, Salle de douche, Cellier/Buanderie, Wc. À l'étage : Palier, 3 Chambres dont 1 avec Dressing et Salle de bains avec baignoire balnéo et wc. Atelier attenant avec mezzanine. Charreterie avec grenier, Bûcher, Appentis... sur joli terrain arboré de 1034 m². DPE : D

Réf : 9065-LF

Tous nos prix de vente sont honoraires inclus à la charge du vendeur

LE NEUBOURG



T2

35 m²

95 000 €

Dans résidence sécurisée, situé au 2^{ème} étage avec ascenseur, Agréable Appartement de type F2 comprenant : Entrée avec rangements, Cuisine ouverte sur Séjour, Chambre et Salle de bains avec wc. - Actuellement loué - Les + : Balcon, Parking et Cave. DPE : E

Réf : 9083-LF

28 lots / Charges annuelles : 1 200 €

VOUS SOUHAITEZ
ÊTRE AU PLUS
PROCHE DE
L'ACTUALITÉ
IMMOBILIÈRE ?

ABONNEZ-VOUS
ET RECEVEZ GRATUITEMENT
CHAQUE NUMÉRO

VOUS POSSÉDEZ
UN COMMERCE
ET VOUS SOUHAITEZ
PROPOSER GRATUITEMENT
UNE ÉDITION DE QUALITÉ
À VOS CLIENTS ?
CONTACTEZ-NOUS



ABONNEMENT & DIFFUSION

Je souhaite recevoir gratuitement chaque numéro de votre édition.
Merci de m'envoyer le magazine par courrier à mon domicile.

Monsieur Monsieur

Nom :

Prénom :

Adresse :

Code Postal :

Ville :

e-mail :

Retournez ce bulletin, une copie ou une simple demande sur papier libre à :
Clé En Main - 7, rue de Verdun - 27000 ÉVREUX

Pour diffuser notre magazine, contactez-nous au 02 32 78 31 31
ou par mail : evreux@cle-en-main.net

Nous installerons gratuitement un distributeur sur votre point de vente.

Tous nos prix de vente sont honoraires inclus à la charge du vendeur



BRAY



MAISON

72 m²

136 000 €

Dans Village à 10 minutes du Neubourg. Maison rénovée comprenant : une entrée donnant sur un beau séjour avec cheminée insert, une cuisine aménagée et une salle de douche avec wc indépendant. À l'étage : un grand palier utilisé en chambre et deux pièces pouvant servir de chambre, bureau ou dressing. Garage et bâtiment sur un terrain clos de 735 m². A découvrir !! DPE : D

Réf : 9214SL

QUITTEBEUF



MAISON

74 m²

163 000 €

Axe Evreux - Le Neubourg, Maison de Plain-pied comprenant : Entrée, cuisine ouverte, séjour-salon avec cheminée insert, 2 chambres, salle de douche, wc. Possibilité d'aménager l'étage. Garage attenant, plusieurs dépendances sur un jardin clos de 880 m². Les + : Belle construction, parfaitement entretenue, aucun travaux. DPE : D

Réf : 9217-SL

LE NEUBOURG



MAISON

65 m²

173 000 €

A 10 minutes à pieds des commerces, dans une rue calme, Maison individuelle sur sous-sol complet comprenant : Entrée sur véranda, cuisine aménagée, séjour-salon, 2 chambres, salle de douche et wc. Volets roulants sur toute la maison. Terrain clos et arboré de 918 m² avec garage. À visiter !! DPE : E

Réf : 9084-SL

FOUQUEVILLE



MAISON

120 m²

183 000 €

Axe Le Neubourg/Elbeuf, Village avec Écoles et commerces, Maison ancienne rénovée avec beaux volumes comprenant : Cuisine aménagée et équipée, séjour avec cheminée/insert, buanderie, bureau, salle de douche, wc. Étage : Palier/bureau, dressing, 3 chambres, salle de bain. Garage indépendant. Cave. Terrain clos de 1260 m². DPE : D

Réf : 8586-MM

BACQUEPUIS



MAISON

110 m²

183 500 €

Au calme, Maison ancienne rénovée comprenant : Cuisine aménagée et équipée, salon avec poêle à bois, salle à manger, couloir avec placards, wc, salle de bain mixte. Étage : Pièce palière, 2 chambres dont une avec salle de douche. Beau terrain de 2500 m² avec mare et dépendances (possibilité studio indépendant). DPE : F

Réf : 8783-MM

AMFREVILLE LA CAMPAGNE



MAISON



110 m²

147 000 €

Entre Le Neubourg et Elbeuf. Dans Village avec commerces et écoles. Maison ancienne rénovée comprenant : Entrée, cuisine, séjour-salon avec poêle à bois, wc. À l'étage : un couloir desservant 3 chambres, salle de douche et wc. Dans le prolongement une cave et un atelier. Au fond du jardin une maison indépendante à finir d'aménager. Terrain clos de 1000 m². DPE : E

Réf : 9067-SL

Tous nos prix de vente sont honoraires inclus à la charge du vendeur

ROUGE PERRIERS



MAISON

70 m²

129 000 €

À 5 minutes du Neubourg, Maison Originale sur sous-sol complet comprenant : Entrée, séjour avec cheminée, cuisine, 2 chambres en enfilade, salle de douche et wc. Fenêtres pvc double vitrage avec volets roulants. Fosse septique 3 ans, toiture refaite. Bâtiment avec pièces utilisées en chambres d'appoint. Terrain clos de 1282 m². À visiter ! DPE : F

Réf : 9044-SL

SAINT DIDIER DES BOIS



MAISON

73 m²

168 400 €

Dans le triangle Louviers - Elbeuf - Le Neubourg, commune avec école, à 5 minutes de St Pierre les Elbeuf. Dans une résidence calme et avec peu de circulation, Maison sur sous-sol comprenant : entrée, séjour avec balcon et vue sur la forêt, cuisine aménagée et équipée, couloir desservant 2 chambres, une salle de douche et un wc. Au sous-sol une pièce a été aménagée en chambre et une autre en lingerie. La maison a été entièrement ré-isolée par l'extérieur et la toiture, les fenêtres et les volets ont été refaits. DPE : E

Réf : 9170-SL

Tous nos prix de vente sont honoraires inclus à la charge du vendeur



Maryline MASSELIN
06 50 76 03 77
m.masselin@cle-en-main.net

STE OPPORTUNE DU BOSQ



MAISON



140 m²

210 000 €

Jolie maison traditionnelle dans un beau parc arboré. Elle se compose d'une entrée avec rangements, une belle salle à manger-salon avec poutres en chêne et cheminée, une grande cuisine aménagée neuve et haut de gamme, wc séparés. A l'étage : le palier peut recevoir un bureau, le couloir est aménagé et dessert 2 chambres parquetées, dont une avec balcon. La maison est éditée sur un sous-sol total. Le jardin de 3722 m² possède plusieurs chènes centenaires magnifiques ! DPE : D

Réf : 8755-MM

MARBEUF



MAISON

127 m²

235 000 €

Jolie maison lumineuse de 2009 : Belle entrée avec placards, Séjour avec poêle à bois (~46 m²), cuisine équipée, bureau, buanderie, salle de douche, wc. Étage : Couloir, 4 chambres dont 1 avec dressing, salle de douche et wc. chauffage au sol par aérothermie, portail motorisé... Terrain de 1400 m² terrasses, pergola. DPE : C

Réf : 8785-MM

CRESTOT



MAISON

135 m²

215 000 €

Bel endroit calme pour cette maison normande atypique, jardin clos et arboré de 2052 m² comprenant : Entrée avec rangements, cuisine A&E, salle à manger, salon avec cheminée/insert, 3 chambres, salle de bain, wc. Étage : Grande mezzanine, belle chambre, salle de douche avec wc. Cave. Charrette. Garage indépendant. DPE : E

Réf : 9116-MM

MARBEUF



MAISON

123 m²

189 400 €

Maison de 2013 fonctionnelle et lumineuse : Entrée sur grand séjour avec cuisine ouverte A&E, buanderie, 2 chambres, salle de bain, wc. Étage, 2 chambres avec placard, 2 pièces à terminer : suite parentale possible, wc. Le tout sur une parcelle de 2246 m². Encore du potentiel pour cette maison ! Venez la visiter !! DPE : E

Réf : 9244-MM

SAINTE OPPORTUNE BOSQ



MAISON

112 m²

184 000 €

Environnement agréable, Construction traditionnelle au calme comprenant : Entrée, salle à manger-salon avec insert à bois, cuisine aménagée, chambre avec rangements et salle de bain privative, wc. Étage : Palier, 2 chambres, salle de douche avec wc. Abri sur dalle. Travaux d'isolation récents. Terrain de 1175 m². DPE : E

Réf : 9128-MM

SAINT AUBIN D'ECROVILLE



MAISON



162 m²

315 600 €

Bel ensemble immobilier au calme. Maison ancienne restaurée, charme de l'ancien et confort moderne, lumineuse. Entrée avec placard, wc, buanderie, cuisine aménagée et équipée ouverte sur séjour-salon (~60 m²), 2 chambres, dressing, grande salle de bains mixte. Étage : Chambre avec salle de douche privative et wc, salle de douche avec wc, salle de cinéma/chambre. Dépendance ancienne rénovée : double garage avec portes automatisées, pièce à finir (salle de sport), grenier. Belles prestations. Terrain de 2200 m² sans vis-à-vis. DPE : D

Réf : 9262-MM

Tous nos prix de vente sont honoraires inclus à la charge du vendeur

LE NEUBOURG



EXCLUSIVITÉ



MAISON

56 m²

90 000 €

Commerces à pied pour cette maison de ville composée d'une entrée, une pièce de vie avec cuisine meublée, wc. Au premier étage une chambre et une salle de bain. Au 2^{ème} étage : chambre avec cheminée décorative, dressing ou chambre d'enfants. Petite cour intérieure avec bâtiment à usage de cave et atelier. Le tout sur une parcelle de 59 m². DPE : E

Réf : 9139-MM

CESSEVILLE



EXCLUSIVITÉ



MAISON

88 m²

157 600 €

Triangle Louviers / Elbeuf / Le Neubourg, Maison fonctionnelle de plain-pied composée d'une Entrée sur séjour-salon avec cheminée et insert, cuisine aménagée et équipée, 3 chambres, salle de bain, wc. Garage attenant avec grenier. Etat irréprochable ! Travaux récents : ravalement extérieur, huisseries, volets roulants électriques, rénovation toiture, isolation des combles. Le tout sur un terrain clos de 1155 m². DPE : D

Réf : 9233-MM

Tous nos prix de vente sont honoraires inclus à la charge du vendeur

Mots Fléchés

Force 1 Force 2 Force 3

RÉPUTATION	FABRIQUERAI	GARDIENNE D'IMAGES	PLACÉ AILLEURS	FÊTE EN JANVIER	AMENÉ PAR AIR	LIGNE BIEN DÉFINIE
GRANDE QUANTITÉ	COURROUX	RAIDS	ZONE SENSIBLE	LESSIVÉ	SON DE FIN	NOBLE
			LE TITANE			
TRAFICOTER						
GROS HARPON			NACRAI			ÉTRANGE PERSONNAGE
			LIBÉRER LE CHIEN			
DIRE SON NON	CARDINAL DE COLMAR		À LA MODE DE LONDRES		PUB SUR LE WEB	
			NOTE		MANCHE	
		ELLES SONT EN BOÎTE				CLAMEUR EN ARLES
		ANCIEN				
ESPRIT MALFAISANT	FRÈRE DE MOÏSE			ÉPREUVE		
	AXE SUR LA CARTE			POINT OPPOSÉS		
			AU CHANT DU COQ			ENCORE ET ENCORE !
PRIVÉE DE LIBERTÉ					FER À BOUCLER	

Mots Mêlés

Mot mystère :

E	E	R	V	I	L	G	R	N	O	T	L	E	U	D	C
N	L	D	O	A	E	E	I	A	A	E	L	I	E	H	A
A	D	U	L	T	M	T	S	N	N	R	A	S	A	R	T
L	R	A	U	V	A	P	A	T	G	C	C	P	E	E	T
C	A	F	B	L	U	G	I	F	F	E	I	I	T	L	E
A	P	A	I	S	R	G	I	R	L	T	M	R	S	I	D
T	O	H	L	E	O	F	E	L	E	U	A	B	E	S	N
A	E	C	I	I	R	L	E	A	L	U	S	A	R	N	E
B	L	E	S	E	E	R	U	E	Q	A	R	C	P	E	V

- ABSOLU
- ALLIGATOR
- AMICAL
- AURORE
- BATACLAN
- CABRI
- CHAPITEAU
- DESCELLER
- DUEL
- ECHAFAUD
- ENSILER
- FIER
- FIFRE
- FRELE
- GINGEMBRE
- LENTIGO
- LEOPARD
- LEST
- LIVREE
- NARCISSE
- PRESTE
- QUARTET
- RANCIR
- SULFATE
- TERCET
- VAMPIRE
- VENDETTA
- VOLUBILIS

Sudoku

Facile Moyen Difficile

	2		7	5		1		6
7			1		8			9
6	5		2		9	7	3	
				9		4	7	3
		7				6		
4	9	2		7				
	7		6		1		8	4
1			5		4			7
3		4		8	7			5

Mots en Croix

Placer les 9 lettres proposées dans les cases centrales, de façon à former avec celles déjà en place, 6 mots de 7 lettres.

B	R	F	C	I	T	A	I	A
		R	S	V				
		A	P	O				
A	F					H	E	
E	S					D	E	
A	M					L	E	
		N	L	L				
		G	E	E				

Mots croisés

Force 1 Force 2 Force 3

	A	B	C	D	E	F	G	H
1								
2								
3								
4								
5								
6								
7								
8								
9								
10								
11								
12								

HORIZONTALEMENT

1. Chimérique.
2. Traitant en chirurgie.
3. Changer de régime.
4. Abréviation de l'astate. D'une humeur agréable.
5. Femelle au gîte. Adresse d'ordinateur.
6. Amour de Chimène (le). Coupa court.
7. Ce nest pas un progressiste. Des rames en région parisienne.
8. Acacia.
9. À contrer dans on a de la voix. Mémoire du PC.
10. Qualité de qui ne boit pas.
11. Animal australien. À lui seul, in ne faisait pas grande fortune.
12. Donne un troisième tambour. Mesure angulaire.

VERTICALEMENT

- A. Creusa. Coupelle de verrier.
- B. Incapacité de réagir. Partie de livre.
- C. Autrement beau. Avait une tenue d'été paradisiaque !. Berceau de bateau.
- D. Déchets empoisonnants. Ni stratus, ni cumulus.
- E. Emmalloter. Il commence par un jour férié.
- F. Écussonna. Effluves.
- G. Bien exploités. Au chant du coq.
- H. Il remet en marche.

Mots croisés
Le mot mystère est : OLIVIER

Mots mêlés

HORIZONTALEMENT
1. FABULEUX 2. OPERANT 3. PALENTIN 4. AT - EGALE 5. HASE - IP
6. CID - PASA 7. REAC - RER 8. NIMOSA 9. UT - RAM 10. SOBRIETE
11. EMU - SOU 12. TERSE - TR

VERTICALEMENT
A. FORA - CREUSET B. APATHIE - TOME C. BEL - ADAM - BER D. URES - CIRRUS
E. LANGER - MAI F. ENTA - AROMES G. UTILISES - TOT H. REPARATEUR

Mots en croix

E	E	G	
L	L	N	
		A	M
E	S	T	R
E		I	C
H		A	P
		R	S
		V	

Sudoku

3	6	4	9	8	7	2	5	1
1	8	5	3	4	3	6	7	
2	7	5	6	3	1	9	8	4
4	9	2	3	7	6	8	1	5
8	3	7	4	1	5	6	9	2
5	1	6	8	9	2	4	7	3
6	5	1	2	4	9	7	3	8
7	4	3	1	6	8	5	2	9
9	2	8	7	5	3	1	4	6

Mots mêlés

E	N	S	E	R	R	E	E	N	E
S	T	R	I	G	E	T	O	T	
T	E	R							
E	A	R	O	N	O	E	C	R	I
N	I	E	R	I	D	E	S		
R	O	L	E						
F	O	E	N	E	I	R	I	S	A
I									
F	O	E	N	O	E	R	O	G	E
T	R	I	P	A	T	O	U	I	L
N	O	I	S	O	N	O	E	R	O
N	O	I	R	R	H				



HOULBEC COCHEREL



MAISON

200 m²

70 000 €

A 5 minutes de Pacy-sur-Eure, à 45 Minutes de Paris et à 5 minutes de l'autoroute A13. Venez découvrir cette Belle grange normande à aménager en maison d'habitation (+ 200 m² habitable). Terrain de 625 m². Environnement calme et agréable, écoles et commerce de proximité sur place. DPE : vierge

Réf : 9308-LGI

AUTHEUIL AUTHOUILLET



MAISON

104 m²

175 000 €

Dans la vallée de l'Eure, accès rapide l' A13. Nous vous proposons cette maison ancienne rénovée qui comprend une entrée sur le séjour avec poêle à granulés, un salon, une cuisine aménagée et équipée, une salle de bain avec wc. A l'étage : une pièce bureau ou salle de jeux avec une chambre en mezzanine, deux chambres avec accès indépendant par deux escaliers. Une cave. Le tout sur un terrain clos de 607 m². DPE : D

Réf : 9305-LGI

FONTAINE SOUS JOUY



MAISON

118 m²

195 000 €

Dans Village avec écoles et commerce. Maison traditionnelle lumineuse qui se compose en rez-de-jardin d' une vaste entrée, une chambre/bureau, un grand garage. Au rez-de-chaussée : une cuisine A&E semi-ouverte sur le salon-séjour, 3 chambres, salle de bain, wc. Sous sol total. Terrain clos de 1370 m². DPE : C

Réf : 9243-LGI

VILLEGATS



MAISON

133 m²

221 000 €

Accès rapide à l' A13, Charmante maison comprenant au RDC : une entrée sur cuisine, 2 chambres, un séjour avec poêle à granulés, wc, une entrée avec sas accès jardin. A l'étage un couloir, 3 chambres parquetées, une salle de douche spacieuse et un wc. Terrain clos et arboré de 1354 m². DPE : vierge

Réf : 9211-TB

HOULBEC COCHEREL



MAISON

130 m²

150 000 €

Accès rapide A13 et 45 minutes de Paris. Proche Pacy-sur-Eure. En cœur de Village avec Ecoles et commerce de proximité, venez découvrir cette Maison de caractère d'environ 130 m² qui comprend une entrée, un salon, un séjour, une cuisine indépendante, 4 chambres, une salle de bain et un wc. Son grenier aménageable de 70 m². Une Jolie cave voûtée et un jardin de 374 m². DPE : F

Réf : 9307-LGI

Tous nos prix de vente sont honoraires inclus à la charge du vendeur

VAUX SUR EURE

EXCLUSIVITÉ



MAISON

160 m²

320 500 €

A 5 minutes de Ménilles, dans un cadre exceptionnel, Magnifique domaine de 25 ha avec ses cours de tennis et sa piscine. Nous vous présentons cette maison d'architecte de plain-pied lumineuse qui se compose d'une vaste entrée, d'une cuisine, un séjour, un salon, trois chambres avec chacune leur salle de bain privative, un wc. De nombreux placards et un Cellier. Un garage double indépendant. Le tout sur un terrain clos de 2690 m². Accès à la piscine appartenant au domaine ainsi qu'au cours de tennis. DPE : E

Réf : 9108-LGI

79 lots / Charges annuelles : 4 200 €

PACY SUR EURE



MAISON

72 m²

175 000 €

Située en Centre Ville de Pacy-sur-Eure, à proximité des commerces, nous vous proposons cette maison traditionnelle de plain-pied qui est composée d'une entrée, un séjour, une cuisine aménagée et équipée, 3 chambres, une salle de douche et un wc. Son Sous-sol total et un terrain clos de 720 m². Les : + Isolation refaite, lumineuse. DPE : F

Réf : 9197-LGI

Tous nos prix de vente sont honoraires inclus à la charge du vendeur

LEMPEREUR
OPTICIENS



*La plus belle façon de voir...
en 2019 !*

Les Andelys

Bernay

Deauville

Etampes

EVREUX

40, rue Chartraine

www.lempereur-opticiens.fr

Lisieux

Louviers

Rouen

Vernon



Pasteis de Nata

Petits flans portugais



Pour 12 personnes

Préparation : 20 min

Cuisson : 20 min

Difficulté : 🍳🍳🍳

INGRÉDIENTS :

- 500 g de pâte feuilletée
- 22,5 cl de lait
- 3 cuillères à soupe de maïzena
- 200 g de sucre en poudre
- 1/2 gousse de vanille
- 6 jaunes d'œufs
- 1 zeste de citron
- Facultatif :
cannelle ou sucre glace

PRÉPARATION :

- 1 Préchauffer le four à 190°C (thermostat 6/7).
- 2 Graisser légèrement 12 petits moules à tartelettes ou à muffins, et les recouvrir de pâte feuilletée.
- 3 Dans une casserole, combiner le lait, la maïzena, le sucre et la vanille et le zeste de citron. Faire cuire en remuant constamment, jusqu'à ce que le mélange épaississe.
- 4 Placer les jaunes d'œufs dans un petit saladier. Tout en battant sans arrêt avec un fouet à main, incorporer lentement la moitié de la préparation chaude dans les jaunes d'œufs.
- 5 Puis verser doucement le mélange ainsi obtenu dans la casserole contenant le reste du lait.
- 6 Sans arrêter de remuer, faire cuire à feu doux pendant 5 minutes environ, jusqu'à ce que le mélange soit bien épais.
- 7 Retirer la gousse de vanille.
- 8 Remplir les tartelettes avec ce flan aux œufs et faire cuire dans le four préchauffé pendant 20 minutes, jusqu'à ce que la pâte des tartelettes soit dorée et que la garniture ait légèrement bruni.
- 9 Soudoyer de cannelle et/ou de sucre glace avant de déguster tiède ou froid.



SYLVAINS LES MOULINS



MAISON 120 m²
215 800 €

Belle maison chaleureuse avec entrée, séjour-salon, cuisine aménagée et équipée, chambre, salle de bain et wc. Étage : 3 chambres, bureau, dressing, wc. Sous-sol complet. Abri de jardin. Terrain clos et arboré. Les + : grande terrasse, aucun vis-à-vis, fenêtres pvc. État impeccable ! A visiter ! DPE : E

Réf : 8705-LG1

DAMVILLE



MAISON 158 m²
185 000 €

Dans un cadre très agréable et proche commerces. Grande Maison composée d'une entrée, séjour-salon avec cheminée, cuisine ouverte, 2 chambres, salle de douche, wc. Étage : Pièce palière, 4 chambres, une salle de bain avec balnéo. Les + : sous-sol complet, Terrasse. DPE : G

Réf : 9076-LG

MARBOIS



MAISON 184 m²
284 500 €

A 5 minutes de Damville, Belles Prestations pour cette maison : Entrée, Salle à manger, Salon, Cuisine ouverte aménagée et équipée, Buanderie, 3 chambres, Dressing, Salle de bain, Wc. Mezzanine avec Salle de douche et Wc. Chauffage à production solaire. Les + : Garage, Maison d'amis, Bâtiments, Terrain clos de 2437 m². DPE : B

Réf : 8978-LG1

MESNILS SUR ITON



MAISON 53 m²
99 000 €

Petite maison avec beaucoup de charme à 1 minute à pied du centre ville. Vous trouverez en rez-de-chaussée une pièce de vie avec cuisine, une chambre, salle de douche et un wc. A l'étage, une chambre avec coin dressing. Terrain clos de 408 m² sans vis-à-vis. À visiter rapidement !!! DPE : F

Réf : 9047-LG1

MARCILLY LA CAMPAGNE



MAISON 150 m²
189 000 €

Maison des années 2000 se situant à 15 minutes de Damville et 20 min d'Évreux. Elle se compose d'une pièce de vie avec cuisine ouverte, 3 chambres, une salle de bain mixte et un wc. Étage : Pièce palière, 3 chambres, salle de douche, wc. Garage attenant avec cellier. Terrain de 1204 m². DPE : E

Réf : 9153-LG1

LE PLESSIS GROHAN



MAISON 87 m²
172 000 €

Maison sur sous-complet comprenant : Entrée avec placard, Pièce de vie avec poêle à granulés, cuisine ouverte, 3 chambres, salle de Douche et wc. Terrasse couverte. Beau terrain de 984 m². Les + : Fenêtres PVC Double Vitrage, Volets en Aluminium. DPE : D

Réf : 9089-LG1

NAGEL SEEZ MESNIL



MAISON 255 m²
335 000 €

Proche Conches-en-ouche, dans environnement calme Jolie Maison comprenant : Grand séjour-salon, cuisine aménagée et équipée, buanderie, bureau, chambre, salle de bain, salle de douche, 2 wc. Étage : 4 chambres, salle de douche. Spa, hammam, sauna et une douche. Garages. Terrain de 3420 m² avec dépendances. DPE : D

Réf : 9230-LG

MESNILS SUR ITON



MAISON 231 m²
363 000 €

Cœur de centre-ville de Damville. Belle Propriété : Véranda, Salon, salle à manger avec parquet ancien, cuisine aménagée et équipée, chambre. Étage : Pièce palière, 3 chambres, un bureau, salle de bains, wc. Studio aménagée. Dépendance, cave voûtée. Terrain clos de 868 m². Les + : Beaux volumes. Coup de cœur assuré !!! DPE : G

Réf : 8950-LG1

Tous nos prix de vente sont honoraires inclus à la charge du vendeur

DAMVILLE

EXCLUSIVITÉ



MAISON

87 m²

152 500 €

A Saisir !!! Maison de Plain-Pied se composant d'un bel espace de vie avec cuisine ouverte, 3 chambres, un bureau, salle de bain et un wc. Le tout édifié sur un terrain de 1124 m². Chauffage avec pompe à chaleur air/air réversible. Les + : Centre ville, portail électrique. DPE : D

Réf : 9209-LG

LES ESSARTS

EXCLUSIVITÉ



MAISON

83 m²

136 500 €

A 5 minutes de Damville, Jolie maison comprenant : Séjour-salon avec cheminée insert, cuisine aménagée, chambre avec dressing et possibilité de faire une seconde chambre, salle de douche et wc. Beau terrain clos et arboré. Chauffage au gaz. Les + : Garage avec porte motorisée, deux abris de jardin et portail électrique. DPE : E

Réf : 9064-LG1

Tous nos prix de vente sont honoraires inclus à la charge du vendeur



Delphine DURIEUX
06 34 13 15 96
d.durieux@cle-en-main.net

MESNILS SUR ITON



MAISON

100 m²

90 000 €

Cœur de centre ville de Damville. Cette belle maison de ville se compose d'un Séjour-salon, cuisine véranda et bureau. Étage 1 : 2 chambres et une salle de douche avec wc. Étage 2 : Chambre avec grenier attenant (possibilités d'aménagement). Jardin clos de 128 m² avec terrasse exposition sud. Les + : Dépendance avec tomettes et poutres, cave sous la maison, commerces à deux pas. Quelques travaux sont à prévoir. DPE : vierge

Réf : 8825-DD1

SYLVAINS LES MOULINS



MAISON

84 m²

157 900 €

Maison de plain-pied comprenant : Entrée, séjour-salon avec cheminée insert, cuisine aménagée, 3 chambres, salle de bain, wc. Les + : Beau terrain de 2583 m² environ. DPE : F

Réf : 9165-DD1

CONDE SUR ITON



MAISON

136 m²

223 000 €

Entre Breteuil sur iton et Damville, Belle maison de Maître comprenant : Entrée, cuisine A&E, séjour, salle de douche, wc, débarras. Étage 1 : 2 Chambres avec placards, salle de bain, wc. Étage 2 : Pièce à vivre. Les + : Terrain de 3994 m², clos et arboré, dépendances, garage, grand hangar. Aucun travaux à prévoir !! DPE : D

Réf : 9168-DD

ROMAN



MAISON

161 m²

220 000 €

Environnement Calme pour cette Belle maison en colombages rénovée : Séjour-salon cathédrale avec cheminée ouverte, Cuisine A&E avec cheminée insert, chambre, salle de bain, wc. Étage : 3 chambres, salle de douche, wc, couloir. Les + : Beaux volumes, lumineuse, 3 garages. Terrain clos de 1900 m². Aucun travaux à prévoir. DPE : D

Réf : 9068-DD

BUIS SUR DAMVILLE



MAISON

120 m²

178 950 €

Belle maison comprenant : entrée, dégagement avec placards, séjour-salon avec cheminée insert, cuisine ouverte aménagée, 2 chambres, buanderie, salle de douche, wc. Étage : Pièce palière avec placards, 2 chambres, salle de bains, wc. Les + : garage, charreterie, chalet de jardin. Terrain de 2085 m² clos et arboré. DPE : E

Réf : 8686-DD1

DAMVILLE



MAISON

86 m²

126 500 €

Maison sur sous-sol complet comprenant : Entrée, séjour-salon, cuisine, 4 chambres, salle de bain et un wc. Terrain joliment arboré et clos. Les + : Isolation refaite par l'extérieur. DPE : E

Réf : 8899-DD1

Tous nos prix de vente sont honoraires inclus à la charge du vendeur



Delphine DURIEUX
06 34 13 15 96
d.durieux@cle-en-main.net

DAMVILLE



MAISON

163 m²

168 400 €

Maison située en plein cœur du centre de Damville comprenant : Séjour-salon, cuisine, 4 chambres, 2 salles de bain, 2 wc, une lingerie. Étage : Pièce palière, chambre, bureau. Cave. Les + : Terrain de 2100 m² rare en Centre Ville, aucun vis à vis. DPE : vierge

Réf : 8857-DD1

LE SACQ



MAISON

100 m²

194 250 €

Belle longère comprenant : séjour-salon, cuisine aménagée, salle de douche, chambre, wc. Étage : Palier, 2 chambres, bureau, salle de douche, wc. Les + : Beau terrain de 4600 m², village au calme, petite dépendance sur le côté de la maison pouvant faire office de cuisine d'été. DPE : C

Réf : 8714-DD

CONCHES EN OUCHE



MAISON

116 m²

188 000 €

Charmante maison comprenant : entrée, séjour-salon, cuisine aménagée et équipée, salle de bain, wc, 2 chambres. A l'étage : 2 chambres avec dressing chacune, salle de douche et wc. Terrain clos de 862 m². Les + : Environnement très calme, aucun travaux à prévoir. DPE : D

Réf : 8590-DD1

CONDE SUR ITON



MAISON

100 m²

183 500 €

Maison de caractère sur sous-sol complet comprenant : Entrée, séjour-salon avec cheminée insert, véranda, cuisine aménagée et équipée, chambre, salle de douche, wc. A l'étage : Palier/dressing, 2 chambres, coin bureau, salle de douche et un wc. Les + : Beau terrain arboré de 1606 m², environnement très calme. DPE : F

Réf : 8561-DD1

SYLVAINS LES MOULINS



MAISON

122 m²

198 500 €

Maison Agréable et Charmante comprenant : Entrée, séjour-salon avec cheminée insert, cuisine aménagée, salle de douche, wc, 3 chambres. A l'étage : 2 chambres, salle de douche, grenier avec possibilité d'aménagement, garage. Les + : Terrain clos de 1200 m² arboré, terrasse avec pergola, appentis. Aucun travaux à prévoir ! DPE : E

Réf : 8547-DD

LE SACQ



MAISON

100 m²

199 500 €

Située dans un village au calme, belle maison comprenant : Entrée, cuisine équipée, beau séjour, salle de douche, wc. A l'étage : Palier, 3 pièces de nuit dont une avec balcon, salle de bain, wc. Les + : Terrasse couverte, dépendance chambre et bureau, Terrain clos et arboré de 2200 m². DPE : D

Réf : 8704-DD

Tous nos prix de vente sont honoraires inclus à la charge du vendeur



Élodie BAILLY
06 70 97 79 39
e.bailly@cle-en-main.net

GUICHAINVILLE



MAISON 125 m²

Réf : 9190-EB 1 027 € C.C.

Guichainville, Maison Contemporaine comprenant : Entrée avec placard, Cuisine A&E Ouverte sur Séjour-salon, Wc/lave-mains, Cellier. Étage : Palier, 4 Chambres, Salle de bains, Salle de Douche, Wc. Plancher Chauffant. Terrain Clos et Arboré de 959 m². Tout à l'éégout. -- Libre -- DPE : C

Honoraires : 891 € dont État des lieux : 375 €
Dépôt de garantie : 985 €

EVREUX



MAISON 105 m²

Réf : 9259-EB 850 € C.C.

Rue Colmar, Jolie Maison Jumelée F4 comprenant : entrée, séjour, cuisine ouverte aménagée et équipée, 1 chambre, salle de douche avec wc. A l'étage : Dégagement, 2 chambres, salle de bain et wc. Placards. Terrasse. Place de parking. Cabanon -- Libre 28/02/2019 -- DPE : A

Honoraires : 747 € dont État des lieux : 321 €
Dépôt de garantie : 830 €

EVREUX



T3 73 m²

Réf : 9094-EB21 650 € C.C.

Rue de la Friche, proche gare. Appartement T3 (~73,66 m²) comprenant : entrée, grand séjour, cuisine indépendante, 2 chambres, salle de bain et wc séparés. Nombreux placards. Place de Parking et Cave. Chauffage collectif dans les charges. Eau individuelle -- Libre -- DPE : F

Honoraires : 450 € dont État des lieux : 220.98 €
Dépôt de garantie : 540 €

EVREUX



T1 24 m²

Réf : 8955-EB 425 € C.C.

Rue de la Rochette, Agréable studio avec Terrasse comprenant : Entrée, Séjour, Kitchenette aménagée et équipée (Réfrigérateur/Plaques), Salle de bains avec Wc. Chauffage individuel électrique. L'eau froide est dans les charges. Place de parking extérieur. -- Libre -- DPE : E

Honoraires : 271.81 € dont État des lieux : 74.13 €
Dépôt de garantie : 375 €

EVREUX



T1 26 m²

Réf : 9240-EB 420 € C.C.

Rue du Docteur Oursel, Appartement F1 Bis dans Résidence calme comprenant : Séjour avec parquet ancien et cheminée décorative, cuisine ouverte aménagée et équipée, salle de douche/wc. Chauffage individuel au gaz. Eau individuelle. Cave privative. -- Libre le 28/01/2019 -- DPE : Vierge

Honoraires : 294.03 € dont État des lieux : 80.19 €
Dépôt de garantie : 391 €

EVREUX



T3 62 m²

Réf : 9085-EB 590 € C.C.

Rue des fusillés, proche gare. Appartement F3 comprenant : séjour, cuisine aménagée et équipée, 2 chambres, salle de bain et wc séparé. Chauffage individuel au gaz. Eau froide dans les charges. Cave. Parking collectif. -- Libre -- DPE : E

Honoraires : 483.62 € dont État des lieux : 186.42 €
Dépôt de garantie : 537.35 €

ÉVREUX



T1 26 m²

Réf : 1090-G 395 € C.C.

Rue Lépezé "Résidence Buzot", Appartement T1 comprenant : Entrée, séjour, kitchenette aménagée et équipée (Réfrigérateur/Plaques) et salle de douche avec wc. Chauffage individuel électrique - Eau froide individuelle. Place de parking extérieur. -- Libre -- DPE : E

Honoraires : 288.53 € dont État des lieux : 78.69 €
Dépôt de garantie : 375 €

EVREUX



T2 27 m²

Réf : 1008-G 415 € C.C.

Rue de la Cavée Boudin, Appartement de type T1 BIS rénové composé d'un séjour, Kitchenette équipée (Réfrigérateur / Plaques), bureau, salle de bain, wc. Balcon, place de parking. -- Libre le 01/03/2019 -- (Peut être libre dès maintenant). DPE : F

Honoraires : 297 € dont État des lieux : 81 €
Dépôt de garantie : 395 €



Gaëlle POLIDORI
06 50 70 02 12
g.polidori@cle-en-main.net

EVREUX



T2 54 m²

Réf : 9239-GP 580 € C.C.

Proche centre ville, Rue Buzot, bel appartement de type 2 comprenant une entrée, un grand séjour donnant sur balcon/terrasse, cuisine aménagée, salle de douche, wc, grande chambre. Une cave, une place de parking. Chauffage et eau froide inclus dans les charges. -- Libre -- DPE : E

Honoraires : 343.80 € dont État des lieux : 162.24 €
Dépôt de garantie : 382 €

EVREUX



T4 102 m²

Réf : 9247-GP 1 200 € C.C.

Aux Terrasses de Saint Michel Appartement T4 Meublé entièrement rénové comprenant : Cuisine A&E ouverte sur séjour donnant terrasse, 3 chambres donnant sur terrasse, salle de douche et bains, wc, cellier, dressing. Garage. Charges : Chauffage, eau chaude et froide. -- Libre -- DPE : E

Honoraires : 919.80 € dont État des lieux : 306 €
Dépôt de garantie : 1 022 €

GUICHAINVILLE



MAISON 108 m²

Réf : 9301-GP 900 € C.C.

Belle maison récente comprenant : cuisine ouverte sur séjour, buanderie. Étage : 3 chambres, salle de bain mixte, wc, Dressing. Jardin, garage. Chauffage pompe à chaleur et Gaz. -- Libre fin février -- Attention location sous réserve d'éligibilité à la loi PINEL DPE : A

Honoraires : 810 € dont État des lieux : 326.67 €
Dépôt de garantie : 900 €

EVREUX



T1 22 m²

Réf : 8843-GP 375 € C.C.

EVREUX Rue Borville Dupuis, STUDIO (~ 22 m²) en RDC, situé en centre ville, composé d'une cuisine ouverte sur séjour, un bureau, SDD/Wc. -- LIBRE -- DPE : F

Honoraires : 242 € dont État des lieux : 66 €
Dépôt de garantie : 345 €

EVREUX



T3 56 m²

Réf : 1328-G 590 € C.C.

Rue de la Rochette, Bel Appartement F3, dans Résidence récente composé d'une grande entrée, une cuisine aménagée ouverte sur séjour avec balcon, 2 chambres, salle de bain, wc. Place de parking. -- Libre -- DPE : D

Honoraires : 478.80 € dont État des lieux : 168 €
Dépôt de garantie : 532 €

EVREUX



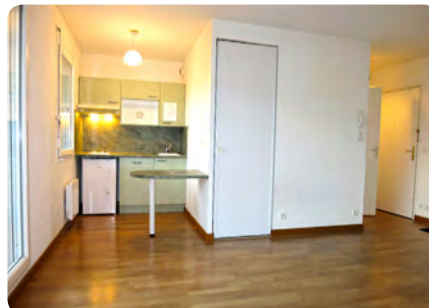
T1 33 m²

Réf : 1626-G 470 € C.C.

Rue du Moulin Vieux, Appartement F1 Bis meublé comprenant : Entrée, Séjour aménagé, Cuisine A&E, Dressing, Salle de bains avec wc. Terrasse. Chauffage individuel au gaz. Place de parking. Charges : Eau froide /Communs/ Entretien Chaudière/ TOM. -- Libre le 25/01/2019 -- DPE : E

Honoraires : 371.58 € dont État des lieux : 101.34 €
Dépôt de garantie : 425 €

EVREUX



T1 27 m²

Réf : 1476-G 380 € C.C.

Rue Isambard, dans résidence sécurisée avec ascenseur, Joli Studio comprenant : entrée, séjour lumineux avec balcon et coin cuisine aménagée et équipé, une salle de douche avec Wc. Chauffage individuel électrique. Eau froide dans les charges. Place de parking privative. DPE : E

Honoraires : 302.72 € dont État des lieux : 82.56 €
Dépôt de garantie : 354 €

EVREUX



T1 33 m²

Réf : 1626-G 470 € C.C.

Rue du Moulin Vieux, Appartement F1 Bis meublé comprenant : Entrée, Séjour aménagé, Cuisine A&E, Dressing, Salle de bains avec wc. Terrasse. Chauffage individuel au gaz. Place de parking. Charges : Eau froide /Communs/ Entretien Chaudière/ TOM. -- Libre le 25/01/2019 -- DPE : E

Honoraires : 371.58 € dont État des lieux : 101.34 €
Dépôt de garantie : 425 €

EVREUX



MAISON

138 m²

Réf : 9295-GP

1 100 € C.C.

Centre ville, belle maison de ville rénovée avec goût comprenant : Entrée avec dressing, cuisine aménagée et équipée ouverte sur séjour avec accès à une petite cour intérieure, wc. Étage 1 : 3 chambres, salle de bain, wc. Étage 2 : 2 chambres, salle de douche avec wc Sous- sol, abri de jardin. -- Libre le 01/04/2019 -- DPE : C

Honoraires : 990 € dont État des lieux : 415.29 € Dépôt de garantie : 1 100 €

EVREUX



T3

59 m²

Réf : 1556-G

570 € C.C.

Rue du Val Iton, proche du centre-ville, Appartement F3 comprenant : Entrée, cuisine indépendante, séjour de 20 m², 2 chambres, une salle de bains et wc séparés. Chauffage électrique. Eau froide dans les charges. Place de parking, Cave privative. -- Libre -- DPE : F

Honoraires : 459 € dont État des lieux : 178.92 €
Dépôt de garantie : 510 €

EVREUX



T2

28 m²

Réf : 1553-G

474 € C.C.

Rue Saint Sauveur, proche cinéma et centre ville, Bel Appartement T2, refait à neuf offrant : entrée, séjour avec coin cuisine A&E, chambre et une salle de douche, wc. Chauffage électrique. Eau froide dans les charges. Place de parking privative et Cave. -- Libre -- DPE : F

Honoraires : 309.65 € dont État des lieux : 84.45 €
Dépôt de garantie : 424,42 €

EVREUX



T1

28 m²

Réf : 1679-G

395 € C.C.

Proche Gare, Boulevard Gambetta, Appartement T1 comprenant : Entrée avec placard, séjour, kitchenette équipée, salle de douche et wc. Balcon. Chauffage électrique individuel. Fenêtres DV PVC. Eau individuelle. Possibilité location place de parking -- Libre le 31/01/2019 -- DPE : E

Honoraires : 308.66 € dont État des lieux : 84.18 €
Dépôt de garantie : 367 €

ÉVREUX



T1

13 m²

Réf : 1191-G

293 € C.C.

Rue Beauniez Lelièvre, Studio comprenant une pièce à vivre avec coin cuisine équipée et placard, bureau avec placard, salle de douche avec wc. Chauffage individuel électrique. Eau froide dans les charges. -- Libre le 02/03/19 -- DPE : D

Honoraires : 150.15 € dont État des lieux : 40.95 €
Dépôt de garantie : 273 €

EVREUX



T1

20 m²

Réf : 8930-AW

445 € C.C.

Rue Isambard, Proche Cinéma, Appartement T1 Bis Mansardé comprenant : Séjour, cuisine aménagée et équipée (Réfrigérateur / Plaques), bureau, salle de bain avec wc. Chauffage individuel électrique. Charges : Eau froide, Communs et Taxe Ordures ménagères. -- Libre -- DPE : E

Honoraires : 227.26 € dont État des lieux : 61.98 €
Dépôt de garantie : 420 €

EVREUX



T2

53 m²

Réf : 9253-EB

594 € C.C.

Rue du Dr Roux, dans une copropriété agréable, Charmant Appartement T2 comprenant entrée avec placard, séjour ouvert sur belle cuisine aménagée et équipée, chambre, salle de bain avec wc. Placards. Chauffage individuel électrique. Eau froide et communs dans les charges. -- Libre -- DPE : vierge

Honoraires : 481.50 € dont État des lieux : 159 € Dépôt de garantie : 535 €



Lucie FROMENTIN
06 42 16 11 33
l.fromentin@cle-en-main.net

LE NEUBOURG



MAISON 77 m²

Réf : 9299-LF 689 € C.C.

Rue Henri Dunant, Maison de ville comprenant : Cuisine ouverte sur Séjour, Dégagement, Salle de douche et Wc. Étage : Palier, 3 Chambres et Salle de bain avec wc. Courette sur l'arrière avec abri voiture. Cave et Chauffèrie. Charges: Ordures ménagères. -- Libre le 01/03/2019 -- DPE : E

Honoraires : 612 € dont État des lieux : 233.28 €
Dépôt de garantie : 680 €

LE NEUBOURG



MAISON 66 m²

Réf : 9198-LF 770 € C.C.

A la Sortie du Neubourg, Route de Conches, Maison plain-pied comprenant : Entrée, Cuisine aménagée, Séjour-salon, 2 Chambres, Salle de bains et Wc. Sous-sol complet. Terrain clos de 1500 m². Charges : Ordures ménagères, eau, électricité, entretien chaufferie. -- Libre -- DPE : vierge

Honoraires : 585 € dont État des lieux : 198.78 €
Dépôt de garantie : 650 €

LE NEUBOURG



T3 54 m²

Réf : 9183-LF 640 € C.C.

Centre ville du Neubourg. Au 2ème étage, Appartement F3 entièrement refait à neuf comprenant : Cuisine aménagée ouverte sur Séjour, 2 Chambres, Salle de douche et Wc. Local à vélos communs. Charges : ordures ménagères, entretien et électricité des parties communes. -- Libre -- DPE : D

Honoraires : 540 € dont État des lieux : 164.67 €
Dépôt de garantie : 600 €

HARCOURT



MAISON 56 m²

Réf : 8773-LF 438 € C.C.

Charmante maison de ville, Place Saint Ouen comprenant au rdc : Cuisine aménagée et Coin repas, Salon avec cheminée, Wc. A l'étage : Palier, Chambre, Bureau et Salle de douche avec wc. Charges : Ordures ménagères. -- Libre -- DPE : E

Honoraires : 387 € dont État des lieux : 170.94 €
Dépôt de garantie : 430 €

HARCOURT



MAISON 34 m²

Réf : 9216-LF 420 € C.C.

Maison F2 comprenant : Entrée, Pièce de vie avec coin cuisine, Chambre et salle de douche avec wc. Charges : Consommation eau froide comprise. Jardin privatif avec garage et remise. -- Libre -- DPE : F

Honoraires : 378 € dont État des lieux : 104.52 €
Dépôt de garantie : 420 €

LA NEUVILLE DU BOSQ



MAISON 63 m²

Réf : 9279-LF 650 € C.C.

Jolie maison ancienne comprenant : Entrée, Salle à manger-Salon, cuisine A&E, salle de douche avec wc. Étage : Pièce palière et 2 chambres. Charretterie avec partie atelier et grenier. Terrain clos de 616 m². Charges : Ordures ménagères, Vidange fosse. -- Libre le 01/02/2019 -- DPE : E

Honoraires : 573.30 € dont État des lieux : 189 €
Dépôt de garantie : 637 €

CROSVILLE LA VIEILLE



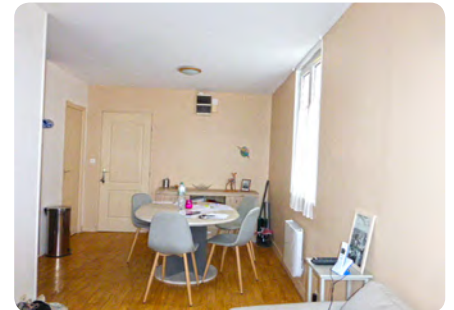
MAISON 67 m²

Réf : 9236-LF 665 € C.C.

Maison Normande rénovée comprenant : Cuisine aménagée et équipée, Séjour, Salle de douche avec wc. Étage : Pièce palière et 2 Chambres. Terrain clos de 410 m² avec petit bâtiment. Chauffage central gaz de ville, Tout à l'égoût. Charges : ordures ménagères. DPE : D

Honoraires : 585 € dont État des lieux : 203.37 €
Dépôt de garantie : 650 €

LE NEUBOURG



T2 31 m²

Réf : 1530-G 420 € C.C.

Le Neubourg Centre, Appartement F2 au 1^{er} étage comprenant : Séjour avec Coin Cuisine ouvert, Chambre et Salle de douche avec wc. Charges : Ordures ménagères. DPE : E

Honoraires : 341 € dont État des lieux : 93 €
Dépôt de garantie : 405 €



LONDON PUB

BAR & BRASSERIE



LONDON PUB

BAR & BRASSERIE
8, rue Borville Dupuis
27000 ÉVREUX

Tel: 02.32.38.07.00
Mail: londonpub@wanadoo.fr

Ouvert 7j/7 de 10h à 1h
Brasserie de 12h à 15h et de 19h à 23h
(Jusqu'à Minuit les Jeudi, Vendredi et Samedi)

*Horaires d'été de Mai à Septembre:
service brasserie tous les soirs jusqu'à Minuit.*

Pensez à privatiser notre salle à l'étage!
pour vos réunions, repas de famille ou d'entreprise

LONDON PUB

8, rue Borville Dupuis
 27000 Évreux

BDLIB

8, rue du Général Leclerc
 27000 Évreux

LEMPEREUR OPTICIENS

40, rue Chartraîne
 27000 Évreux

EVENT'S COIFFURE

5, place du Général de Gaulle
 27000 Évreux

CARREFOUR CITY

3, rue Saint Pierre
 27000 Évreux

BOUCHERIE CHEZ PASCAL

5, rue de la Mare en Ville
 27180 Claville

CASINO SHOP

35, rue du Pont de l'Eure
 27100 Le Neubourg

LA TAVERNE DES SPORTS

12, place Aristide Briand
 27100 Le Neubourg

BRASSERIE

LA CLÉ DES CHAMPS

58, avenue de la Libération
 27100 Le Neubourg

BOULANGERIE

LA CORBEILLE À PAIN

5, route de Brionne
 27730 Le Gros Theil

ÉPICERIE DE SAINT-AUBIN

1, place Docteur Auzoux
 27110 St-Aubin-d'Écrosville

BOULANGERIE

AU FOUR ET AU MOULIN

11, rue de la République
 27370 Amfreville-La-Campagne

BOUCHERIE FRARY

72, avenue Aristide Briand
 27930 Gravigny

LE FOURNIL DE BROSVILLE

30, rue Saint-Fiacre
 27930 Brosville

BAR-TABAC DE LA POSTE

6, rue du Général de Gaulle
 27490 Fontaine Heudebourg

BAR-TABAC LE FONTAINE

8, rue de Louviers
 27490 Fontaine Heudebourg

LE MANOLO

6, rue de la Dôme
 27930 Guichainville

**BOULANGERIE LES DÉLICES
 DE SAINT-ANDRÉ**

53, rue Chanoine Boulogne
 27220 St-André-de-l'Eure

LA BOUCHERIE DU VILLAGE

2, place Communale
 27120 Ménilles

**INTERMARCHÉ
 & BRICOMARCHÉ**

Le Triangle de Pacy
 27120 Pacy-sur-Eure

COIFFURE ÉRIC STIPA

26, rue Edouard Isambard
 27120 Pacy-sur-Eure

CARREFOUR MARKET

113, rue Edouard Isambard
 27120 Pacy-sur-Eure

PROXI

45, rue de l'Abbaye
 27120 Pacy-sur-Eure

**BOULANGERIE-PÂTISSERIE
 DAVID RENAUX**

19, rue Général Chrétien
 27800 Harcourt

**BOULANGERIE
 AUX GOURMANDISES
 DE CHEDELLE**

2, rue d'Évreux
 27110 Quittebeuf

BAR-TABAC

LE POINT DU JOUR

73, rue de Verdun / Damville
 27240 Mesnils-sur-Iton

CARREFOUR MARKET

Route de Verneuil / Damville
 27240 Mesnils-sur-Iton

LA PETITE ÉPICERIE

4, route de Pacy
 27120 Houlbec Cocherel

ENVIE DE COMMUNIQUER
 AVEC EFFICACITÉ ?

COMMUNIQUEZ DANS NOTRE
 PROCHAIN NUMÉRO !

clé en main
 magazine

02.32.78.31.31 / evreux@cle-en-main.net

VOUS ÊTES PROPRIÉTAIRE ?

**FAITES CONJUGUER LOCATION ET SÉRÉNITÉ.
DÉCOUVREZ NOS OFFRES DE GESTION LOCATIVE.**



Nous gérons déjà plus de 500 biens, pourquoi pas le vôtre ?

Deux offres complémentaires pour associer liberté et sérénité :

L'OFFRE LOCATION

Dynamiser la promotion et la commercialisation de vos locations. Vous proposer le locataire idéal et encadrer son suivi, de la diffusion de l'annonce à l'état des lieux de sortie.

- Un portefeuille de locataires permanent
- Une équipe commerciale dynamique pour valoriser votre bien,
- Un réseau local de professionnels (1% patronal, centre de gestion des mutations...),
- Des visites clients systématiquement accompagnées par votre agent commercial,
- Un état des lieux digital, avec photos, réalisé sur tablettes, envoyé par mail et sauvegardé,
- Des conseils sur l'investissement locatif,
- Une diffusion sur l'ensemble des canaux de façon à optimiser la visibilité de votre bien (6 agences, 1 magazine dédié, une communication efficace et + de 40 sites internet).

L'OFFRE GESTION LOCATIVE

Coordonner la gestion de votre patrimoine au quotidien, la relation avec vos locataires et les démarches administratives.

- Un accompagnement constant avec un secrétariat dédié, entièrement à votre écoute,
- La recherche et la sélection du locataire,
- L'établissement du bail et des quittances de loyers,
- L'encaissement des loyers et dépôts de garantie,
- La garantie des loyers impayés, gérée par un fond de garantie spécifique,
- Une assistance tout au long de l'année de façon à suivre l'évolution de la législation et être en règle avec vos locataires,
- Un suivi annuel pour réaliser vos déclarations d'impôts et vos démarches administratives et déclarations fiscales liées à votre foncier,
- La gestion de l'entretien ou des rénovations de votre bien,
- Le conseil autour de vos investissements locatifs et le développement de votre patrimoine.



Retrouvez l'ensemble de nos annonces sur notre site Internet : www.cle-en-main.fr

ÉVREUX
02 32 78 31 31

GRAVIGNY
02 32 60 14 14

SAINT-ANDRÉ
02 32 37 16 16

LE NEUBOURG
02 32 35 00 31

MÉNILLES
02 32 26 00 10

DAMVILLE
02 32 26 34 56