

# AGENCE *DU* PARC

A G E N C E I M M O B I L I È R E

TRANSACTIONS - ESTIMATION - DÉFISCALISATION - GESTION LOCATIVE



# AGENCE *AP* DU PARC

A G E N C E I M M O B I L I È R E

## AGENCE D'ANGLLET

3, allée de la Licorne  
Boulevard du BAB  
64600 Anglet

**05 59 74 10 74**

anglet@agenceduparc.eu

### TRANSACTION VENTE

Christine Clus Feunteuna  
06 46 53 18 45

c.clus-feunteuna@agenceduparc.eu

### LOCATION GESTION LOCATIVE

Johanna Iribarren - 06 80 32 31 68  
anglet@agenceduparc.eu

L'Agence du Parc  
vous accompagne dans toutes  
vos démarches immobilières.

Les équipes d'Anglet  
et de Saint-Jean-de-Luz  
vous invitent à découvrir  
tous leurs biens à la location  
et à la vente.

Rendez-vous sur le site  
[www.agenceduparc.eu](http://www.agenceduparc.eu)

## AGENCE DE SAINT-JEAN-DE-LUZ

91, rue Gambetta  
64500 Saint-Jean-de-Luz

**05 59 85 31 96**

saintjeandeluz@agenceduparc.eu

### TRANSACTION VENTE

Vanessa Labarrière - 06 71 16 36 37  
v.labarriere@agenceduparc.eu

### LOCATION GESTION LOCATIVE

Fanny Larroquet - 06 72 35 68 38  
f.larroquet@agenceduparc.eu

**agenceduparc**.eu

## ANGLET

*Exclusivité*



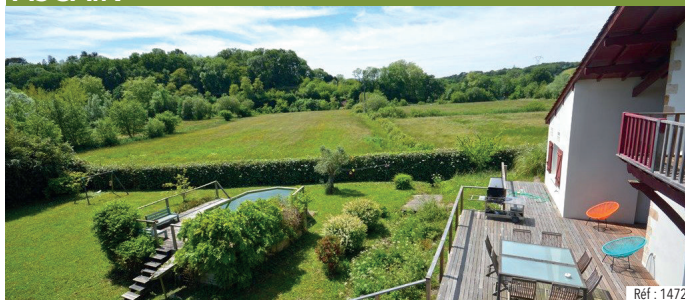
Réf : 18-1495

59 m<sup>2</sup>. Très bon état. 1er étage/ascenseur. Entrée/placard. Séjour clair sur terrasse de 12 m<sup>2</sup> (Sud ouest). Cuisine séparée. 2 CH/placard dt 1 sur balcon. SDB. WC séparés. 1 pkg et 1 cave sous-sol. Copro: 212 lots. Charges : 1000 €/an. Pas de procédure en cours, ni plan de sauvegarde. Honoraires agence inclus : 6% (13 585 € TTC) du prix net vendeur (226 415 €) charge acquéreur. DPE : D

Tél. 05 59 74 10 74

**240 000 €**

## ASCAIN



Réf : 1472

Belle basquaise d'une superficie de 282 m<sup>2</sup> sur une parcelle plane de 1955 m<sup>2</sup> avec piscine. Séjour de 85 m<sup>2</sup> avec cheminée exposé sud. Belle terrasse de 110 m<sup>2</sup> avec vue sur la Rhune. Suite parentale de 25 m<sup>2</sup>. Honoraires d'agence inclus 5 % du prix net vendeur soit 48 000 € à la charge de l'acquéreur. DPE : B

Tél. 05 59 85 31 96

**998 000 €**

## ASCAIN



Réf : 1455

Aux portes de Ciboure, maison de 247 m<sup>2</sup> avec piscine construite en 2001 sur une parcelle de 5000 m<sup>2</sup>. Style contemporain. Jolie vue sur la Rhune et la forêt environnante. 3 appartements indépendants situés à l'étage inférieur. Honoraires d'agence inclus : 5,42 % du prix net vendeur (830 000 €) soit 45 000 € TTC à la charge de l'acquéreur. DPE : C

Tél. 05 59 85 31 96

**875 000 €**

## BAYONNE



*Grande terrasse en angle*

Réf : 18-1481

47 m<sup>2</sup>. 1<sup>er</sup> étage/asc. Bon état. Séjour clair, cuisine semi équipée. 2 CH/placard. SDB. WC séparés. Terrasse en angle 28 m<sup>2</sup> Sud-Est. 1 stationnement et 1 local vélo sous-sol. Copro : 64 lots. Charges/an : 1150 € (eau froide comprise). Pas de procédure en cours, ni plan de sauvegarde. Honoraires agence inclus: 6,67 % (10000 € TTC) du prix net vendeur (150000 €) charge acquéreur. DPE : D

Tél. 05 59 74 10 74

**160 000 €**



## BAYONNE



Réf : 17-1449

52 m<sup>2</sup>. 2<sup>e</sup> étage/ascenseur. 2 balcons abrités. Ouest. Entrée avec placard. 2 chambres dont 1 avec placard. Salle de bains. 1 stationnement en sous-sol. Bien en copro. Nb de lots : 168. Charges annuelles : 1280 € (Eau froide comprise). Procédure en cours. Pas de plan de sauvegarde. Honoraires d'agence inclus : 5.59% (9 000 € TTC) du prix net vendeur (161 000 €), charge acquéreur. DPE : D

Tél. 05 59 74 10 74

**170 000 €**

## BAYONNE



Réf : 18-1493

67 m<sup>2</sup>. Bon état. 1er étage/ascenseur. Entrée/placard. WC. 2 CH avec placard. Séjour clair avec espace cuisine sur terrasse abritée de 11 m<sup>2</sup> orientée Sud. 1 cave et 1 stationnement sous-sol. Copro: 168 lots. Charges : 1 279 €/an (Eau froide comprise). Procédure en cours, pas de plan de sauvegarde. Honoraires agence inclus: 6 % (11 887 €) du prix net vendeur, charge acquéreur. DPE : C

Tél. 05 59 74 10 74

**210 000 €**

## BIARRITZ



Réf : 18-1482

Centre. 90 m<sup>2</sup>. 1<sup>er</sup> étage/ascen. Entrée, couloir/placards. Séjour avec balcon. Sud-Ouest. Cuisine séparée. SDB. 3 ch. 1 cave. 1 stationnement ss-sol. Rafraîchissement à prévoir. Copro: 94 lots au total. Charges : 952 €/an. Pas de procédure en cours, ni de plan de sauvegarde. Honoraires d'agence inclus: 6.5 % (21 450 €) du prix net vendeur (330 000 € TTC) charge acquéreur. DPE : D

Tél. 05 59 74 10 74

**351 450 €**

## CAMBO LES BAINS



Réf : 18-1491

40 m<sup>2</sup>. 1<sup>er</sup> étage. Entrée/placard. Séjour/cuisine semi-équipée, sur balcon abrité de 6 m<sup>2</sup>, Ouest. CH/placard. SDB. Résidence avec piscine. 1 stationnement extérieur. Bon potentiel pour investissement locatif. Copro: 94 lots. Charges : 560 €/an. Pas de procédure en cours, ni plan de sauvegarde. Honoraires agence inclus: 8.57% (9 000 €) du net vendeur (105 000 €) charge acquéreur. DPE : D

Tél. 05 59 74 10 74

**114 000 €**



## CAMBO LES BAINS



60 m<sup>2</sup> en très bon état. 1er étage. Terrasse 8 m<sup>2</sup> sur espaces verts. Sud-Est. 2 ch avec placard. SDB. Cellier. 2 places de stationnement dont 1 couverte. Résidence avec piscine. Copropriété : 94 lots. Charges annuelles : 865 €. Pas de procédure en cours, ni de plan de sauvegarde. Honoraires d'agence inclus : 6.06 % (10 000 € TTC) du prix net vendeur (165 000 €) charge acquéreur. DPE : D

Tél. 05 59 74 10 74

**169 000 €**

## CIBOURE



Situé dans une résidence sécurisée avec piscine et tennis, à 500 m de la plage de Socoa et des commerces, T2 de 42,14 m<sup>2</sup> en très bon état. Jolie terrasse sans vis-à-vis. Pkg privatif. 145 lots. Charges annuelles : 950 €. Pas de plan de sauvegarde ni procédure en cours. Honoraires d'agence inclus : 5,8 % du prix net vendeur soit 14 000 € TTC à la charge de l'acquéreur. DPE : vierge

Tél. 05 59 85 31 96

**254 000 €**

## ST JEAN DE LUZ



A 400 mètres des Halles, T2 de 34,36 m<sup>2</sup> avec balcon. Séjour avec cuisine. Une place de parking privative en sous-sol et un local à vélos commun. Nombre de lots : 192. Charges annuelles 443 €. Pas de procédure en cours ni de plan de sauvegarde. Honoraires d'agence inclus : 5,2 % du prix net vendeur (189 000 €), soit 10 000 € à la charge de l'acquéreur. DPE : D

Tél. 05 59 85 31 96

**199 000 €**

## ST JEAN DE LUZ



T4 en bon état situé en RDJ d'une résidence de tourisme avec ascenseur, d'une superficie de 51,9 m<sup>2</sup> et donnant sur une belle terrasse de 17 m<sup>2</sup>. A 400 mètres de la plage. Pkg privatif en sous-sol. Bail commercial jusqu'en 2020. Géré par ODALYS. Honoraires d'agence inclus 5.9 % du prix net vendeur, soit 13 000 € TTC à la charge de l'acquéreur. DPE : D

Tél. 05 59 85 31 96

**233 000 €**

## ST JEAN DE LUZ



Réf : 1489

A moins de 1 km du centre-ville, T3 de 50 m<sup>2</sup> rénové. Séjour avec cuisine ouverte, terrasse exposée ouest. Parking privatif. Commerces et transports à proximité. Charges annuelles : 30 €. Copropriété 3 lots. Pas de procédure en cours ni de plan de sauvegarde. Honoraires d'agence inclus : 5,9 % du prix net vendeur, soit 14 000 € TTC à la charge de l'acquéreur. DPE : D

Tél. 05 59 85 31 96

**249 000 €**

## ST JEAN DE LUZ



Réf : 1494

Idéalement situé à 300 m de la Grande Plage, T3 de 59 m<sup>2</sup> entièrement rénové avec des prestations de qualité. 2 chambres avec salles d'eau, Séjour, cuisine ouverte. RDC d'une petite copropriété. Nombre de lots principaux : 5. Pas de procédure ni de plan de sauvegarde. Honoraires d'agence inclus : 5,7 % du prix net vendeur soit 24 000 € TTC à la charge de l'acquéreur. DPE : vierge

Tél. 05 59 85 31 96

**439 000 €**

## ST JEAN DE LUZ



Réf : 1484

Jolie maison T5 d'une superficie de 145 m<sup>2</sup> habitables à moderniser, éditée sur une parcelle de 570 m<sup>2</sup>. Elle profite de deux grandes terrasses et d'un garage. Commerces de proximité et centre-ville à pied. Honoraires d'agence inclus : 5,1 % du prix net vendeur (527 000 €), soit 22 000 € à la charge de l'acquéreur. DPE : D

Tél. 05 59 85 31 96

**549 000 €**

## ST JEAN DE LUZ



Réf : 1459

Située à 5 min du centre-ville, belle villa construite en 1999 d'une superficie de 362 m<sup>2</sup>, élevée sur sous-sol avec cave à vin et garage. Parc arboré piscinable de 2934 m<sup>2</sup>. Séjour cathédrale lumineux avec vue sur la Rhune, 5 chambres dont 2 en RDC. Bureau, salle de jeux. Honoraires d'agence inclus : 5,3% du prix net vendeur, soit 40 000 € à la charge de l'acquéreur. DPE : C

Tél. 05 59 85 31 96

**795 000 €**

## ST PÉE SUR NIVELLE

*Exclusivité*



Réf : 1478

Située dans un lotissement calme, maison mitoyenne en duplex de type 4 de 77,55 m<sup>2</sup>. Séjour avec cuisine ouverte donnant sur un petit jardin. 3 chambres. Cellier + garage. Nombre de lots dans la copropriété : 1208. Charges annuelles : 652 €. Honoraires d'agence inclus : 6 % du prix net vendeur, soit 21 000 € à la charge de l'acquéreur. DPE : C

Tél. 05 59 85 31 96

**344 000 €**

## URCUIT

*Coup de cœur*



Réf : 18-1477

135 m<sup>2</sup>. Terrain plat 1053 m<sup>2</sup>. Très bon état. Jardin. Sud-Est. Vue dégagée montagnes. RDC: séjour/salle à manger sur terrasse, cuisine équipée, 1 ch, SDE, WC séparé. 1 cellier. 1 double garage. 1 cave. R+1 : 3 ch, SDB, WC séparé. Combles aménageables. Prix vente: 430 000 €. Honoraires agence inclus : 4.88% (20 000 € TTC) du prix net vendeur (410 000 €) charge acquéreur. DPE : C

Tél. 05 59 74 10 74

**430 000 €**

**AGENCE DU PARC**  
A G E N C E I M M O B I L I È R E

TRANSACTIONS IMMOBILIÈRES | GESTION LOCATIVE | DÉFISCALISATION IMMOBILIÈRE | ESTIMATION

**2 AGENCES À VOTRE ÉCOUTE**

3, allée de la Licorne - Boulevard du BAB - 64600 Anglet - Tél : 05 59 74 10 74

91, rue Gambetta - 64500 Saint-Jean-de-Luz - Tél : 05 59 85 31 96

**agenceduparc.eu**



## ANGLET



Réf : MALA070

Proche du centre commercial du BAB, résidence au calme Le Domaine de Malda, un type 2 au RDC avec une terrasse, séjour avec coin kitchenette équipée et aménagée, placard dans la chambre, place de parking extérieur. Dépôt de garantie : 495.65 €. Honoraires agence : 402.00 €. Frais état des lieux : 120.60 €. DPE : E

Tél. 05 59 74 10 74 Loyer C.C. : **507 €**

## ANGLET



Réf : ILGOD14

Proche de la caserne des pompiers et du Centre Leclerc, Résidence LE PARC ILGORA, appartement T2 au 1<sup>er</sup> étage avec asc. : kitchenette équipée et aménagée, placard dans la chambre, terrasse, place de parking en s-sol. Terrasse de 14.23 m<sup>2</sup>. Dépôt de garantie : 526.32 €. Honoraires agence : 421.50 €. Frais état des lieux : 126.45 €. DPE : C

Tél. 05 59 74 10 74 Loyer C.C. : **562 €**

## ANGLET



Réf : BRI-A05

A la limite d'Anglet et de Biarritz, Quartier Brindos près du château, dans une petite copropriété Les Allées de Brindos, appartement fonctionnel et bien agencé de type 2 en rez-de-chaussée avec terrasse place de parking en s-sol. Dépôt de garantie : 528.67 €. Honoraires agence : 405.00 €. Frais état des lieux : 121.50 €. DPE : D

Tél. 05 59 74 10 74 Loyer C.C. : **564 €**

## ANGLET



Réf : MALAA13

Proche du centre ville, dans un quartier résidentiel et au calme, résidence Le Domaine de Malda, un appartement de type 2 au 1<sup>er</sup> étage avec une kitchenette équipée et aménagée, terrasse, place de parking extérieur. Dépôt de garantie : 561.33 €. Honoraires agence : 436.80 €. Frais état des lieux : 131.04 €. DPE : D

Tél. 05 59 74 10 74 Loyer C.C. : **573 €**

## ANGLET



Réf : MALAA17

Proche du centre Leclerc et de la caserne des pompiers, résidence Le Domaine de Malda, au calme. Appartement T3 au 1<sup>er</sup> et dernier étage, cuisine aménagée et équipée ouverte sur le séjour, placard dans les chambres, terrasse, 1 parking s-sol. Dépôt de garantie : 681.08 €. Honoraires agence : 534.80 €. Frais état des lieux : 160.44 €. DPE : D

Tél. 05 59 74 10 74 Loyer C.C. : **694 €**

## ANGLET

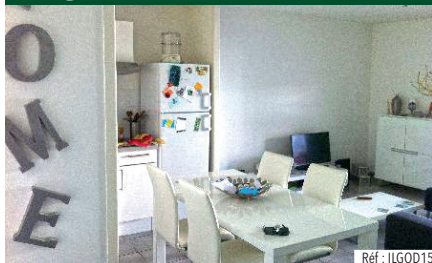


Réf : ILGOH08

Dans résidence du Parc ILGORA, appartement de type T3 avec entrée, séjour et cuisine séparée ouverts le tout donnant sur une terrasse. 1 WC, 1 SDB, 2 chambres avec placard donnant sur terrasse, 2 places de parking en s-sol. Dépôt de garantie : 690.50 €. Honoraires agence : 605.00 €. Frais état des lieux : 181.50 €. DPE : D

Tél. 05 59 74 10 74 Loyer C.C. : **726 €**

## ANGLET

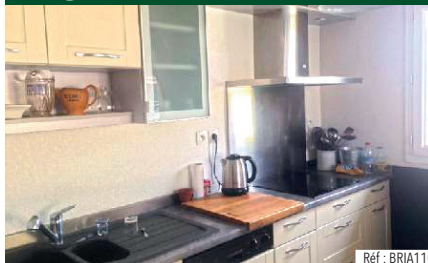


Réf : ILGOD15

Proche du Centre Leclerc Résidence LE PARC ILGORA, appartement T3 avec grand séjour de 20 m<sup>2</sup> ouvert sur terrasse, 2 chambres équipées de placard, cuisine ouverte équipée et aménagée donnant sur le séjour. 2 emplacements de parking s-sol. Dépôt de garantie : 667.82 €. Honoraires agence : 560 €. Frais état des lieux 168 €. DPE : C

Tél. 05 59 74 10 74 Loyer C.C. : **727 €**

## ANGLET



Réf : BRIA110

Dans une petite copropriété de qualité près du Château de Brindos, T3 au 1<sup>er</sup> étage avec ascenseur Terrasse Sud, un séjour avec coin kitchenette, une chambre de 14 m<sup>2</sup> et l'autre 10 m<sup>2</sup>. 1 place de parking extérieur et 1 s-sol et une cave. Dépôt de garantie : 670.05 €. Honoraires agence : 638 €. Frais état des lieux : 191.40 €. DPE : D

Tél. 05 59 74 10 74 Loyer C.C. : **740 €**

## ANGLET

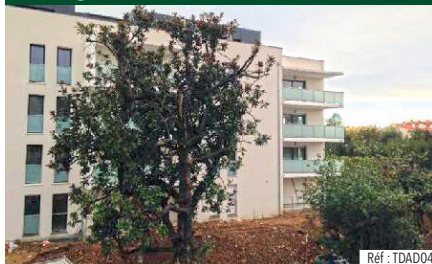


Réf : AS09

A l'Esplanade Montaury, appartement de type T3 composé d'une entrée avec placard, toilettes, dégagement, cuisine ouverte sur terrasse, salle de bains double vasque, deux chambres dont une ouvrant sur terrasse. Dépôt de garantie : 684.60 €. Honoraires agence : 614.00 €. Frais état des lieux : 184.20 €. DPE : vierge

Tél. 05 59 74 10 74 Loyer C.C. : **753 €**

## BAYONNE



Réf : TDAD04

Résidence récente label BBC les Terrasses des Arènes proche du centre ville, T2 au RDC, avec une kitchenette équipée et aménagée (hotte, plaques, frigo top), placard, pièce à vivre de 24 m<sup>2</sup>, terrasse de 10 m<sup>2</sup>, place de parking en s-sol. Dépôt de garantie : 484.66 €. Honoraires agence : 449.40 €. Frais état des lieux : 134.82 €. DPE : A

Tél. 05 59 74 10 74 Loyer C.C. : **506 €**

## BAYONNE

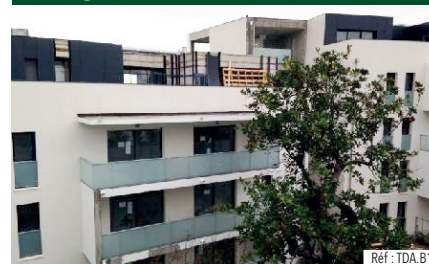


Réf : UR.A25

Le Prissé, dans une résidence BBC de 3 niveaux idéalement située près du centre ville dans un nid de verdure. Un type T2 de 42 m<sup>2</sup> doté d'une entrée, un séjour comprenant une cuisine ouvrant sur une terrasse, 1 salle d'eau et une chambre. Dépôt de garantie : 484.32 €. Honoraires agence : 420 €. Frais état des lieux : 126 €. DPE : vierge

Tél. 05 59 74 10 74 Loyer C.C. : **509 €**

## BAYONNE



Réf : IDA.B12

Quartier des Arènes, Les Terrasses des Arènes, T2 au 1<sup>er</sup> étage avec ascenseur, kitchenette équipée et aménagée, pièce à vivre agréable, grand dressing dans la chambre, terrasse exposée sud ouest, 1 parking en s-sol. Chauffage gaz. Dépôt de garantie : 521.27 €. Honoraires agence : 490.90 €. Frais état des lieux : 147.27 €. DPE : A

Tél. 05 59 74 10 74 Loyer C.C. : **566 €**



## BAYONNE

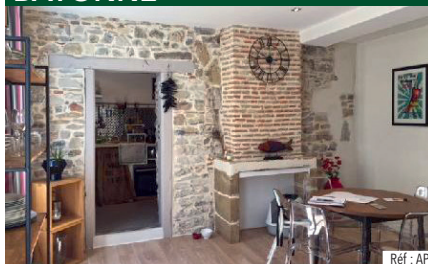


Réf : ALEGB26

Résidence Alegera agréable dans un cadre verdoyant Grand T3 de 75 m<sup>2</sup> au 2<sup>nd</sup> étage avec asc., entrée avec placard pièce à vivre ouvrant sur la terrasse, coin cuisine, 2 chambres avec placard dont une de 14 m<sup>2</sup>, place de parking en s-sol. Dépôt de garantie : 607.37 €. Honoraires agence : 442.21 €. Frais état des lieux : 227.79 €. DPE : C

Tél. 05 59 74 10 74 Loyer C.C. : **686 €**

## BAYONNE



Réf : APT

Cœur de Bayonne à 100 m des Halles : rue de la Salie, charmant appartement T3 situé au 3<sup>ème</sup> étage (sans ascenseur), beaux volumes, cuisine indépendante entièrement équipée, 2 chambres, salle d'eau et wc. Libre à partir du 1<sup>er</sup> novembre. Dépôt de garantie : 684 €. Honoraires de location Forfait : 550 €. DPE : vierge

Tél. 05 59 74 10 74 Loyer C.C. : **720 €**

## BAYONNE

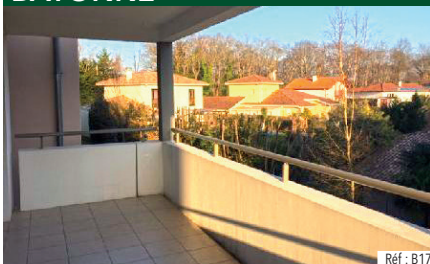


Réf : AAND33

Dans une résidence au calme et boisée à Argi Andia, T3 avec entrée, pièce à vivre avec coin cuisine ouverte ouvrant sur terrasse, une chambre avec placard donnant sur terrasse, une chambre avec placard, une salle de bain et WC séparé. Dépôt de garantie : 660 €. Honoraires agence : 611 €. Frais état des lieux : 183.30 €. DPE : C

Tél. 05 59 74 10 74 Loyer C.C. : **730 €**

## BAYONNE



Réf : B17

Résidence Le Domaine d'ALEGERA, T3 de 72 m<sup>2</sup> composé d'un séjour avec cuisine aménagée (hotte, plaques, four, rangements) ouverte, 2 chambres dont une avec placard, 1 SDB et 1 salle d'eau. Grande Terrasse sans vis-à-vis au calme. 2 parkings sous-sol. Dépôt de garantie : 721.61 €. Honoraires agence forfait : 670.00 €. DPE : C

Tél. 05 59 74 10 74 Loyer C.C. : **777 €**

## BAYONNE



Réf : ATE-L01

Sur les hauteurs, bien desservi par les lignes de bus, dans la résidence le Domaine Ateka, boisée et au calme, en orée de forêt, appartement de type T4 composé d'une entrée, une cuisine, un séjour, 3 chambres. Une terrasse. Une place de stationnement en sous-sol. Dépôt de garantie : 725 €. Honoraires agence forfait : 600 €. DPE : vierge

Tél. 05 59 74 10 74 Loyer C.C. : **800 €**

## BAYONNE



Réf : ATE-N11

Sur les hauteurs, dans la résidence le Domaine Ateka, spacieux T3 en duplex, séjour traversant sur 2 grandes terrasses, cuisine équipée et aménagée séparée, chambres avec placard, place de parking en sous sol. Provision d'eau incluse dans charges. Dépôt de garantie : 708.53 €. Honoraires agence : 337.29 €. Frais état des lieux : 232.71 €. DPE : D

Tél. 05 59 74 10 74 Loyer C.C. : **820 €**



## BAYONNE

*Coup de cœur*



Réf : RDCOUES

De grande qualité, résidence de prestige Le Château Lauga, bordure de la Nive. T3 de 88 m<sup>2</sup> en RDC avec séjour avec belles ouvertures donnant en direct sur la Nive, cuisine indép., 2 chbres dont 1 avec une armoire ancienne, 1 place de parking ext. Dépôt de garantie : 1050 €. Frais état des lieux : 264 €. Honoraires agence : 880 €. DPE : B

Tél. 05 59 74 10 74 Loyer C.C. : **1 120 €**

## BAYONNE



Réf : ARGIF33

Sur les hauteurs, résidence Argi Alde avec un parc boisé, T4 avec séjour et cuisine séparée ouverts sur terrasse, 3 chambres avec placard, sdb, wc séparé, une salle d'eau avec wc, 1 place de parking en sous-sol, 1 place de parking extérieur. Dépôt de garantie : 1067.93 € Honoraires agence : 818.60 €. Honoraires état des lieux : 245.58 €. DPE : vierge

Tél. 05 59 74 10 74 Loyer C.C. : **1 186 €**

## BIARRITZ

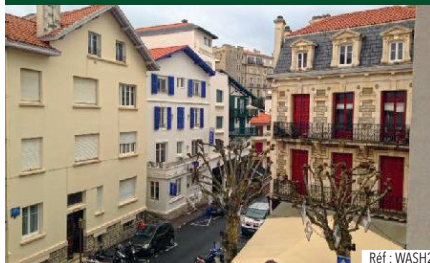


Réf : WASH19

Au cœur de la ville de BIARRITZ, dans une résidence agréable, proche de Port Vieux. Appartement de type 2 placard dans l'entrée, pièce à vivre agréable, cuisine équipée. Dépôt de garantie : 498 €. Honoraires agence : 300 €. Frais état des lieux : 90 €. DPE : E

Tél. 05 59 74 10 74 Loyer C.C. : **530 €**

## BIARRITZ



Réf : WASH2

Au cœur du centre ville, à 2 pas du port Vieux, dans une résidence agréable, avenue Mazagran. appartement de type 2 avec une terrasse, pièce à vivre agréable avec cuisine ouverte, chambre avec placards, salle de bains et WC séparé. Dépôt de garantie : 602.38 €. Honoraires agence : 400.00 €. Frais état des lieux : 120 €. DPE : E

Tél. 05 59 74 10 74 Loyer C.C. : **641 €**

## CAMBO LES BAINS



Réf : MAGB004

Dans jolie résidence avec piscine et fronton proche du bourg, T3 en rez-de-jardin avec kitchenette équipée et aménagée, placard dans les chambres et l'entrée, grand séjour sur la terrasse et le jardin. 1 place de parking extérieur. Dépôt de garantie : 468.88 €. Honoraires agence : 456 €. Frais état des lieux : 171 €. DPE : E

Tél. 05 59 74 10 74 Loyer C.C. : **493 €**

## CAMBO LES BAINS



Réf : MAGE009

Près des termes, dans une résidence le Hameau de Magdalena avec une piscine, appartement de type T2 en RDC, séjour avec kitchenette donnant sur une loggia, une chambre avec placard, un dégagement, une SDB, WC indépendant. Dépôt de garantie : 512.32 €. Honoraires agence : 304.00 €. Frais état des lieux : 114 €. DPE : vierge

Tél. 05 59 74 10 74 Loyer C.C. : **540 €**

## CAMBO LES BAINS



Réf : MAGC005

Proche des thermes, dans la résidence Le Hameau de Magdalena avec piscine, appartement de type 3 en rez-de-chaussée, avec une pièce à vivre agréable, terrasse, place de parking extérieur, kitchenette. Dépôt de garantie : 539.01 €. Honoraires agence : 402.80 €. Frais état des lieux : 151.05 €. DPE : D

Tél. 05 59 74 10 74 Loyer C.C. : **572 €**

## CIBOURE



*Coup de cœur*

Réf : IBAB203

Emplacement idéal, tout à pied. Au 2<sup>ème</sup> étage d'une résidence sécurisée avec asc., appt. de 36 m<sup>2</sup> avec balcon expo. sud. Séjour/kitchenette. Alcôve avec fenêtre pouvant accueillir un lit double. Salle d'eau, placard. Lumineux et très agréable. Pkg s-sol. Dépôt de garantie : 550 € Honoraires de location 360 €. Frais état des lieux 108 €. DPE : vierge

Tél. 05 59 85 31 96 Loyer C.C. : **595 €**

## CIBOURE

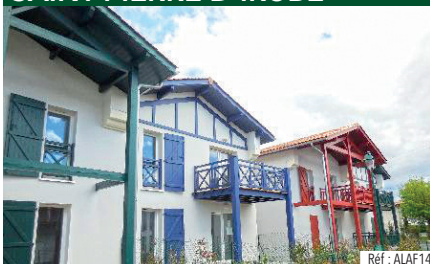


Réf : OREL21

T4 de 102 m<sup>2</sup> au dernier étage d'une résidence avec piscine et tennis. Beau séjour avec plafond cathédrale. Cuisine séparée. 3 chambres dont une suite parentale. 3 terrasses. Salle d'eau. Garage + 2 emplacements de pkg privatifs. Dépôt de garantie : 1185.19 €. Honoraires agence : 1020.20 €. Frais état des lieux : 306.06 €. DPE : vierge

Tél. 05 59 85 31 96 Loyer C.C. : **1 436 €**

## SAINT PIERRE D'IRUBE



Réf : ALAF14

Dans une résidence contemporaine, à ALA LEKUA, appartement de type T2 composé d'une entrée, WC séparé, un séjour avec un coin cuisine ouvrant sur balcon, une chambre, une salle d'eau. Chauffage au gaz. 1 place de parking. Dépôt de garantie : 489.15 €. Honoraires agence : 447.50 €. Frais état des lieux : 134.25 €. DPE : vierge

Tél. 05 59 74 10 74 Loyer C.C. : **544 €**

## USTARITZ



Réf : E12

Près du château d'Haltea, dans résidence le Domaine Haltea, appartement de type T2 composé d'une entrée, toilettes séparées, dégagement, salle de bains, séjour avec partie cuisine ouvrant sur balcon, chambre avec placard. Dépôt de garantie : 463 €. Honoraires agence : 400 €. Frais état des lieux : 120.00 €. DPE : vierge

Tél. 05 59 74 10 74 Loyer C.C. : **490 €**

**RETROUVEZ  
TOUTES NOS  
ANNONCES SUR**

**agenceduparc.eu**