

AGENCE *AD* DU PARC

A G E N C E I M M O B I L I È R E

TRANSACTIONS - ESTIMATION - DÉFISCALISATION - GESTION LOCATIVE



© Virginie Cailleau Laurentena



AGENCE *AP* DU PARC

A G E N C E I M M O B I L I È R E

AGENCE D'ANGLLET

3, allée de la Licorne
Boulevard du BAB
64600 Anglet

05 59 74 10 74

anglet@agenceduparc.eu

TRANSACTION VENTE

Christine Clus Feunteuna
06 46 53 18 45
c.clus-feunteuna@agenceduparc.eu

LOCATION GESTION LOCATIVE

Johanna Iribarren - 06 80 32 31 68
anglet@agenceduparc.eu

L'Agence du Parc
vous accompagne dans toutes
vos démarches immobilières.

Les équipes d'Anglet
et de Saint-Jean-de-Luz
vous invitent à découvrir
tous leurs biens à la location
et à la vente.

Rendez-vous sur le site
www.agenceduparc.eu

AGENCE DE SAINT-JEAN-DE-LUZ

91, rue Gambetta
64500 Saint-Jean-de-Luz

05 59 85 31 96

saintjeandeluz@agenceduparc.eu

TRANSACTION VENTE

Vanessa Labarrière - 06 71 16 36 37
v.labarriere@agenceduparc.eu

LOCATION GESTION LOCATIVE

Fanny Larroquet - 06 72 35 68 38
f.larroquet@agenceduparc.eu

agenceduparc.eu

ANGLET



59 m². Très bon état. 1^{er} étage/ascenseur. Entrée/placard. Séjour clair sur terrasse de 12 m² (Sud ouest). Cuisine séparée. 2 CH/placard dt 1 sur balcon. SDB. WC séparés. 1 pkg et 1 cave sous-sol. Copro : 212 lots. Charges : 1000 €/an. Pas de procédure en cours, ni plan de sauvegarde. Honoraires agence inclus: 6% (13 585 € TTC) du prix net vendeur (226 415 €) charge acquéreur. DPE : D

Tél. 05 59 74 10 74

240 000 €

ARCANGUES



Maison T10+ en bon état. 300 m²/3 niveaux. Terrain plat de 1614 m². Rénovation récente. Chambres, pièces de vie, point d'eau et WC à chaque étage. 2 appartements T2. Habitation privée ou maison d'hôtes. Aux normes accueil du public. Stationnements extérieurs. Annexe. Prix de vente: 600 000 €. Honoraires agence inclus : 5,08 % (29 000 € TTC) du prix net vendeur, charge acquéreur. DPE : C

Tél. 05 59 85 31 96

600 000 €

ASCAIN

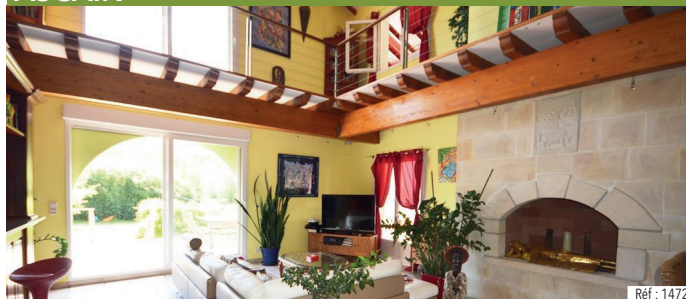


Aux portes de Ciboure, maison de 247 m² avec piscine construite en 2001 sur une parcelle de 5000 m². Style contemporain. Jolie vue sur la Rhune et la forêt environnante. 3 appartements indépendants situés à l'étage inférieur. Honoraires d'agence inclus : 5,42 % du prix net vendeur (830 000 €) soit 45 000 € TTC à la charge de l'acquéreur. DPE : C

Tél. 05 59 85 31 96

875 000 €

ASCAIN



Belle basquaise d'une superficie de 282 m² sur une parcelle plane de 1955 m² avec piscine. Séjour de 85 m² avec cheminée exposé sud. Belle terrasse de 110 m² avec vue sur la Rhune. Suite parentale de 25 m². Honoraires d'agence inclus 5 % du prix net vendeur soit 48 000 € à la charge de l'acquéreur. DPE : B

Tél. 05 59 85 31 96

998 000 €

BAYONNE



Réf : 18-1481

47 m². 1er étage/asc. Bon état. Séjour clair, cuisine semi équipée. 2 CH/placard. SDB. WC séparés. Terrasse en angle 28 m² Sud-Est. 1 stationnement et 1 local vélo sous-sol. Copro : 64 lots. Charges/an : 1150 € (eau froide comprise). Pas de procédure en cours, ni plan de sauvegarde. Honoraires agence inclus: 6,67 % (10000 € TTC) du prix net vendeur (150000 €) charge acquéreur. DPE : D

Tél. 05 59 74 10 74

160 000 €

BAYONNE



Réf : 18-1449

52 m². 2^{ème} étage/ascenseur. Entrée/placard. WC séparés. Séjour avec espace cuisine sur balcon abrité. 2 chambres dont 1 avec balcon abrité. SDB. 1 stationnement sous-sol. Copro. : 168 lots. Charges : 1280 €/an (Eau froide comprise). Procédure en cours. Pas de plan de sauvegarde. Honoraires agence inclus : 5,59 % (9 000 € TTC) du prix net vendeur (161 000 €) charge acquéreur. DPE : vierge

Tél. 05 59 74 10 74

170 000 €

BAYONNE



Réf : 18-1493

67 m². 1er étage/ascenseur. Entrée/placard. WC séparés. 2 chambres avec placard. Séjour clair avec espace cuisine sur terrasse abritée de 11 m² orientée Sud. 1 cave et 1 stationnement sous-sol. Copro : 168 lots. Charges : 1 279 €/an (Eau froide comprise). Procédure en cours, pas de plan de sauvegarde. Honoraires agence inclus: 6 % (11 887 €) du prix net vendeur, charge acquéreur. DPE : C

Tél. 05 59 74 10 74

210 000 €

BIARRITZ



Réf : 18-1482

Centre. 90 m². 1^{er} étage/ascen. Entrée, couloir/placards. Séjour avec balcon. Sud-Ouest. Cuisine séparée. SDB. 3 ch. 1 cave. 1 stationnement ss-sol. Rafraichissement à prévoir. Copro: 94 lots au total. Charges : 952 €/an. Pas de procédure en cours, ni de plan de sauvegarde. Honoraires d'agence inclus: 6.5 % (21 450 €) du prix net vendeur (330 000 € TTC) charge acquéreur. DPE : D

Tél. 05 59 74 10 74

351 450 €

CAMBO LES BAINS



60 m² en très bon état. 1er étage. Terrasse 8 m² sur espaces verts. Sud-Est. 2 chambres avec placard. SDB. Cellier. 2 places de stationnement dont 1 couverte. Résidence avec piscine. Copropriété : 94 lots. Charges annuelles : 865 €. Pas de procédure en cours, ni de plan de sauvegarde. Honoraires d'agence inclus : 6.06 % (10 000 € TTC) du prix net vendeur (165 000 €) charge acquéreur. DPE : D

Tél. 05 59 74 10 74

169 000 €

CIBOURE



Idéalement situé le long de la Nivelle, à 300 mètres du centre-ville de Saint-Jean-de-Luz, au 3ème étage d'une résidence sécurisée avec ascenseur, T2 de 38 m² donnant sur terrasse de 43 m². Pkg s-sol. Charges annuelles : 772 €. Nombre de lots dans la copropriété : 122. Honoraires d'agence inclus : 5,5 % du prix net vendeur, soit 10 000 € à la charge de l'acquéreur. DPE : en cours

Tél. 05 59 85 31 96

190 000 €

CIBOURE



A 5 min à pied du centre-ville de St-Jean-de-Luz, dans résidence récente avec ascenseur, T5 de 95 m² avec terrasse sud-ouest, vue Rhune. 4 chambres avec placards. Pkg sécurisé. Copropriété de 60 lots. Charges annuelles : 823 €. Pas de procédure en cours ni de plan de sauvegarde. Honoraires d'agence inclus 3,29 % du prix net vendeur soit 15 000 € à la charge de l'acquéreur. DPE : C

Tél. 05 59 85 31 96

459 000 €

CIBOURE



Maison mitoyenne T4 de 112 m² de 2008. Séjour lumineux donnant sur une terrasse sans vis-à-vis et un jardin de 212 m². Cuisine séparée. 3 chambres. Garage de 35 m². Accès autoroute et transports publics à proximité. Plage de Socoa et commerces accessibles à pied. Nombre de lots : 4. Honoraires d'agence inclus : 6 % du prix net vendeur soit 27 000 € à la charge de l'acquéreur. DPE : C

Tél. 05 59 85 31 96

477 000 €

ST JEAN DE LUZ



Réf : 1490

A 400 mètres des Halles, T2 de 34,36 m² avec balcon. Séjour avec cuisine. Une place de parking privative en sous-sol et un local à vélos commun. Nombre de lots : 192. Charges annuelles 443 €. Pas de procédure en cours ni de plan de sauvegarde. Honoraires d'agence inclus : 6 % du prix net vendeur (200 000 €), soit 12 000 € à la charge de l'acquéreur. DPE : D

Tél. 05 59 85 31 96

212 000 €

ST JEAN DE LUZ



Réf : 1453

T4 en bon état situé en RDJ d'une résidence de tourisme avec ascenseur, d'une superficie de 51,9 m² et donnant sur une belle terrasse de 17 m². A 400 mètres de la plage. Pkg privatif en sous-sol. Bail commercial jusqu'en 2020. Géré par ODALYS. Honoraires d'agence inclus 5.9 % du prix net vendeur, soit 13 000 € TTC à la charge de l'acquéreur. DPE : D

Tél. 05 59 85 31 96

233 000 €

ST JEAN DE LUZ



Réf : 1489

A moins de 1 km du centre-ville, T3 de 50 m² rénové. Séjour avec cuisine ouverte, terrasse exposée ouest. Parking privatif. Commerces et transports à proximité. Charges annuelles : 30 €. Copropriété 3 lots. Pas de procédure en cours ni de plan de sauvegarde. Honoraires d'agence inclus : 5,9 % du prix net vendeur, soit 14 000 € TTC à la charge de l'acquéreur. DPE : D

Tél. 05 59 85 31 96

249 000 €

ST JEAN DE LUZ



Réf : 1480

Au pied des commerces, T2 d'environ 48,34 m², situé au sein d'une petite copropriété. Séjour ouvert sur un balcon exposé sud-est de 9,5 m². Chambre avec placard. Parking privatif, cave. Nombre de lots : 49. Pas de procédure en cours ni de plan de sauvegarde. Charges annuelles : 660 €. Honoraires d'agence inclus 5,7 %, soit 15 000 € à la charge de l'acquéreur. DPE : C

Tél. 05 59 85 31 96

275 000 €

ST JEAN DE LUZ



Ref : 1484

Jolie maison T5 d'une superficie de 145 m² habitables à moderniser, édifée sur une parcelle de 570 m². Elle profite de deux grandes terrasses et d'un garage. Commerces de proximité et centre-ville à pied. Honoraires d'agence inclus : 5,1 % du prix net vendeur (527 000 €), soit 22 000 € à la charge de l'acquéreur. DPE : D

Tél. 05 59 85 31 96

549 000 €

URCUIT



Ref : 18-1477

Maison 135 m². Terrain plat 1053 m². Très bon état. Jardin. Sud-Est. Vue dégagée montagnes. RDC : séjour/salle à manger sur terrasse, cuisine équipée, 1 ch, SDE, WC séparé. 1 cellier. 1 double garage. 1 cave. R+1 : 3 ch, SDB, WC séparé. Combles aménageables. Prix vente: 430 000 €. Honoraires agence inclus : 4.88% (20 000 € TTC) du prix net vendeur (410 000 €) charge acquéreur. DPE : C

Tél. 05 59 74 10 74

430 000 €

AGENCE DU PARC

A G E N C E I M M O B I L I È R E

TRANSACTIONS IMMOBILIÈRES | GESTION LOCATIVE | DÉFISCALISATION IMMOBILIÈRE | ESTIMATION

2 AGENCES À VOTRE ÉCOUTE

3, allée de la Licorne - Boulevard du BAB - 64600 Anglet - Tél : 05 59 74 10 74

91, rue Gambetta - 64500 Saint-Jean-de-Luz - Tél : 05 59 85 31 96

agenceduparc.eu

ANGLET



Ref : MALA07

A Anglet, proche du centre commercial du BAB. Résidence au calme LE DOMAINE DU MALDA un type 2 au RDC avec une terrasse, séjour avec coin kitchenette équipée et aménagée, placard dans la chambre, place de parking extérieur. Dépôt de garantie : 495.65 € Honoraires agence : 402 €. Honoraires état des lieux : 120.60 €. DPE : E

Tél. 05 59 74 10 74 Loyer C.C. : **507 €**

ANGLET



Ref : ESP202

Résidence Esplanade Montaury. Proche de la place quintaou et de la FAC Montaury. Appartement T2 au 1^{er} étage avec asc., kitchenette équipée et aménagée, grande terrasse exposition Sud Ouest de 17 m², place de parking intérieur attribuée. Dépôt de garantie : 500 €. Honoraires agence 429.20 €. Frais état des lieux : 128.76 €. DPE : vierge

Tél. 05 59 74 10 74 Loyer C.C. : **540 €**

ANGLET



Ref : MALAA13

Proche du centre ville, dans un quartier résidentiel et au calme, dans la résidence le DOMAINE DE MALDA, appartement de type 2 au 1^{er} étage avec une kitchenette équipée et aménagée, terrasse, place de parking extérieur. Dépôt de garantie : 561.33 €. Honoraires agence : 436.80 €. Frais état des lieux : 131.04 €. DPE : D

Tél. 05 59 74 10 74 Loyer C.C. : **573 €**

ANGLET



Ref : MALAA14

Proche du BAB, au calme, dans la résidence Le Domaine du Malda, T2 au 1^{er} et dernier étage sans ascenseur avec un placard à l'entrée, chambre avec placard, SDB, WC séparés, grand séjour avec coin kitchenette sur terrasse. 1 parking extérieur. Dépôt de garantie : 570.55 €. Honoraires agence : 425.80 €. Frais état des lieux : 127.74 €. DPE : D

Tél. 05 59 74 10 74 Loyer C.C. : **583 €**

ANGLET



Ref : ILGOH08

Dans résidence du Parc ILGORA un appartement de type T3 avec entrée, séjour et cuisine séparée ouverts le tout donnant sur une terrasse. 1 WC, 1 SDB, 2 chambres avec placard donnant sur terrasse, 2 places de parking en sous-sol. Dépôt de garantie : 690.50 €. Honoraires agence : 605 € Honoraires état des lieux : 181.50 €. DPE : D

Tél. 05 59 74 10 74 Loyer C.C. : **726 €**

ANGLET



Ref : BRIAA10

Dans une petite copropriété de qualité, près du Château de Brindos, T3 au 1^{er} étage avec ascenseur Terrasse Sud, un séjour avec coin kitchenette, une chambre de 14 m² et l'autre 10 m². 1 place de parking extérieur et 1 sous sol et une cave. Dépôt de garantie : 670.05 €. Honoraires de location 638 €. Frais état des lieux : 191.40 €. DPE : D

Tél. 05 59 74 10 74 Loyer C.C. : **740 €**

BAYONNE



Réf : GGE.11

1 garage en sous-sol dans la résidence Le Titien.
Loyer HC 90.00 € Loyer CC 95.00 €. Honoraires agence : 95.00 €. DPE : non soumis.

Tél. 05 59 74 10 74

Loyer C.C. : **95 €**

BAYONNE



Réf : C27

A proximité du centre ville dans la résidence Argi Andia au cœur d'un cadre boisé et arboré. Un type 2 avec terrasse, pièce à vivre avec une kitchenette équipée et aménagée, grande chambre de 13 m² avec un placard, place de parking en s-sol. Dépôt de garantie : 494.74 €. Honoraires agence : 430 €. Frais état des lieux : 129.00€ DPE : C

Tél. 05 59 74 10 74

Loyer C.C. : **520 €**

BAYONNE



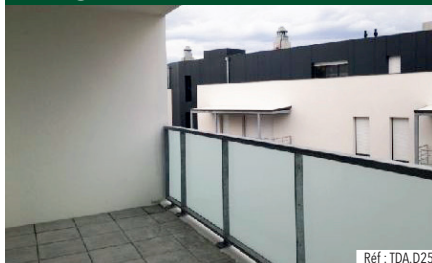
Réf : TDA.D14

Dans la résidence les Terrasses des Arènes - label BBC - dans le Quartier des Arènes, T2 au 1^{er} étage avec ascenseur, kitchenette équipée et aménagée, terrasse, terrasse exposée ouest, place de parking en sous sol Chauffage au gaz. Dépôt de garantie : 489.71 €. Honoraires agence : 447.70 €. Frais état des lieux : 134.31 €. DPE : A

Tél. 05 59 74 10 74

Loyer C.C. : **535 €**

BAYONNE



Réf : TDA.D25

Quartier des Arènes, Résidence contemporaine bénéficiant du label BBC un type 2 au second étage avec ascenseur, kitchenette équipée et aménagée, placard dans la chambre, terrasse exposée sud ouest, place de parking en s-sol numérotée. Dépôt de garantie : 506.26 €. Frais état des lieux : 141.45 €. Honoraires agence : 471.50 €. DPE : A

Tél. 05 59 74 10 74

Loyer C.C. : **536 €**

BAYONNE



Réf : AAND14

Sur les Hauteurs de Bayonne face à la clinique Belharra. Résidence Argi Andia, arborée et boisée, un type 2 en 1^{er} étage avec une grande terrasse avec une entrée, une cuisine ouvrant sur le séjour, une chambre ouvrant sur terrasse. 1 place de parking sous sol. Dépôt de garantie : 524.73 €. Honoraires agence : 420 €. Frais état des lieux : 126 €. DPE : D

Tél. 05 59 74 10 74

Loyer C.C. : **550 €**

BAYONNE



Réf : TDA.D31

Dans la résidence les Terrasses des Arènes, un type T2 composé d'un séjour avec coin cuisine sur terrasse, une chambre, SDB/wc, dégagement. Un parking au sous-sol. Chaudière au gaz, contrat d'entretien obligatoire. Libre le 30 novembre. Dépôt de garantie: 509.91 €. Honoraires agence : 462.60 €. Frais état des lieux : 138.78 €. DPE : A

Tél. 05 59 74 10 74

Loyer C.C. : **565 €**

BAYONNE



Réf : ATE-C01

Sur les hauteurs, au Domaine Ateka, dans un cadre boisé Un type 3 au RDC avec une entrée avec placard, cellier, dégagement, wc, SDB, deux chambres avec placards, cuisine séparée, séjour ouvrant sur la terrasse. Place de parking en s-sol. Eau incluse dans les charges. Dépôt de garantie : 579.07 €. Forfait honoraires agence : 580 €. DPE : D

Tél. 05 59 74 10 74 Loyer C.C. : **621 €**

BAYONNE



Réf : APT

Cœur de Bayonne à 100 m des Halles : rue de la Salie, charmant appartement de type 3 situé au 3ème étage (sans ascenseur), beaux volumes, cuisine indépendante entièrement équipée, 2 chambres, salle d'eau et wc. Libre à partir du 1^{er} novembre. Dépôt de garantie : 684 €. Honoraires de location Forfait : 550 €. DPE : vierge

Tél. 05 59 74 10 74 Loyer C.C. : **720 €**

BAYONNE



Réf : AAND33

Dans une résidence au calme et boisée à Argi Andia un type T3 avec une entrée, une pièce à vivre avec coin cuisine ouverte ouvrant sur terrasse, une chambre avec placard donnant sur terrasse, une chambre avec placard, une salle de bain et WC séparé. Dépôt de garantie : 660 €. Honos agence : 611€. Frais état des lieux : 183.30 €. DPE : C

Tél. 05 59 74 10 74 Loyer C.C. : **730 €**

BAYONNE



Réf : UR.A02

Le Prissé dans une résidence BBC UR DORREA proximité du centre-ville dans un nid de verdure. T3 en RDC avec entrée avec placard, séjour avec coin cuisine ouvrant sur grande terrasse, 2 chambres, salle de bain avec double vasque. Dépôt de garantie : 677.04 € Honoraires agence : 660.10 €. Frais état des lieux : 198.03 € DPE : vierge

Tél. 05 59 74 10 74 Loyer C.C. : **747 €**

BAYONNE



Réf : ATE-N11

Sur les hauteurs, dans la résidence le Domaine Ateka, spacieux T3 en duplex, séjour traversant sur 2 grandes terrasses, cuisine équipée et aménagée séparée, chambres avec placard, place de parking en s-sol. Provision d'eau incluse dans les charges. Dépôt de garantie : 708.53 €. Honos location : 775.70 €. Frais état des lieux : 232.71 €. DPE : D

Tél. 05 59 74 10 74 Loyer C.C. : **820 €**

BAYONNE

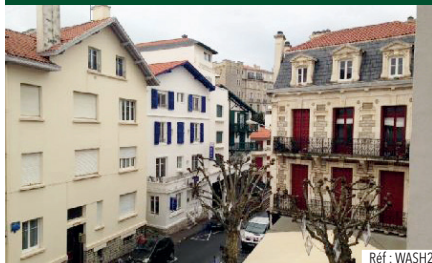


Réf : RDCOUES

De grande qualité, résidence de prestige Le Château Lauga, bordure de la Nive. T3 de 88 m² en RDC avec séjour, belles ouvertures donnant en direct sur la Nive, cuisine indép., 2 chbres dont 1 avec une armoire ancienne, 1 place de parking extérieur. Dépôt de garantie : 1 050 €. Frais état des lieux : 264 €. Honos agence 880 €. DPE : B

Tél. 05 59 74 10 74 Loyer C.C. : **1 120 €**

BIARRITZ



Réf : WASH2

Au cœur du centre ville, à deux pas du port Vieux, Dans une résidence agréable, avenue Mazagran. Appartement T2 avec une terrasse, pièce à vivre agréable avec cuisine ouverte, chambre avec placards, salle de bains et WC séparé. Dépôt de garantie : 602.38 €. Honoraires agence : 400 €. Frais état des lieux : 120 €. DPE : E

Tél. 05 59 74 10 74 Loyer C.C. : **641 €**

CAMBO LES BAINS



Réf : MAGB004

Dans une jolie résidence avec piscine et fronton proche du bourg un type 3 en rez de jardin avec une kitchenette équipée et aménagée, placard dans les chambres et l'entrée, grand séjour sur la terrasse et le jardinet. 1 place de parking extérieur. Dépôt de garantie : 468.88 €. Honoraires agence : 456 €. Frais état des lieux : 171 €. DPE : E

Tél. 05 59 74 10 74 Loyer C.C. : **493 €**

CAMBO LES BAINS



Réf : MAGE009

Près des thermes, dans une résidence le Hameau de Magdalena avec une piscine. Un appartement de type T2 en RDC, séjour avec kitchenette dominant sur une loggia, une chambre avec placard, un dégagement, une SDB, WC indépendant. Dépôt de garantie : 512.32 €. Honoraires agence : 304 €. Frais état des lieux : 114 €. DPE : vierge

Tél. 05 59 74 10 74 Loyer C.C. : **540 €**

CAMBO LES BAINS

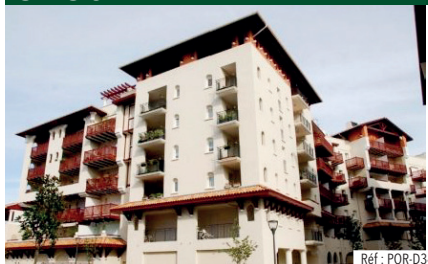


Réf : MAGC005

A Cambo-les-Bains, proche des thermes. Dans la résidence Le Hameau de Magdalena avec piscine. Appartement de type 3 en rez-de-chaussée, avec une pièce à vivre agréable, terrasse, place de parking extérieur, kitchenette. Dépôt de garantie : 539.01 €. Honoraires agence : 402.80 €. Frais état des lieux : 151.05 €. DPE : D

Tél. 05 59 74 10 74 Loyer C.C. : **572 €**

CIBOURE



Réf : POR-D34

A 5 min à pied du centre-ville de St-Jean-de-Luz, T3 de 62 m² situé au 3^{ème} étage avec ascenseur. Séjour avec cuisine ouverte aménagée, terrasse avec aperçu sur le fort de Socoa. 2 chambres avec placard. Salle d'eau. Pkg couvert. Dépôt de garantie : 787.57 €. Honoraires de location 620 €. Frais état des lieux : 186 €. DPE : vierge

Tél. 05 59 85 31 96 Loyer C.C. : **828 €**

ST PÉE SUR NIVELLE



Réf : MENJ-02

Quartier Amotz, dans un lotissement au calme, agréable petite maison récente d une superficie de 59.96 m² avec terrasse, jardin et garage. 2 chambres, une salle de bains. Jolies prestations. Dépôt de garantie : 639.67 €. Honoraires de location 479.68 €. Frais état des lieux : 179.88 €. DPE : E

Tél. 05 59 85 31 96 Loyer C.C. : **680 €**

ST-PIERRE-D'IRUBE



Réf : C-103

Dans une nouvelle résidence, le Domaine Bizilekua type T3 avec entrée avec placard, toilettes, dégagement une chambre, SDB avec douche, chambre 2 avec placard, séjour sur grand balcon. Dépôt de garantie : 700.27 €. Honoraires agence : 642 €. Frais état des lieux : 192.60 €. 1 parking s-sol et un parking en extérieur. DPE : vierge

Tél. 05 59 74 10 74 Loyer C.C. : **760 €**

URRUGNE



Réf : XANAA06

Les jardins de Xana, très agréable T3 de 65.45 m² en RDC, donnant sur une belle terrasse. Séjour avec cuisine ouverte entièrement équipée. 2 chambres, une salle de bains. 2 emplacements de parking en s-sol. Dépôt de garantie : 703.84 €. Honoaires location : 654.50 €. Frais état des lieux : 196.35 €. DPE : vierge

Tél. 05 59 85 31 96 Loyer C.C. : **761 €**

USTARITZ



Réf : HALAD14

Résidence le DOMAINE D HALTYA. Un T3, situé au 1^{er} étage sans ascenseur, beau séjour 20 m² et cuisine indépendante de 7.40 m² le tout ouvrant sur une terrasse, 2 chambres dont une de 12 m² avec placards. Salle de bains double vasque. 1 parking extérieur privatif. Dépôt de garantie : 505.25 €. Honoraires location forfait : 650 €. DPE : vierge

Tél. 05 59 74 10 74 Loyer C.C. : **546 €**

USTARITZ



Réf : HAL-D03

Au pied du château d'HALTYA à Ustaritz dans une résidence calme LE DOMAINE D HALTYA. Un type 3 en rez de chaussée avec une cuisine séparée, beau séjour ouvrant sur la terrasse, rangements, place de parking extérieur et garage. Dépôt de garantie : 625.27 €. Honoraires agence : 420 €. Frais état des lieux : 180 €. DPE : C

Tél. 05 59 74 10 74 Loyer C.C. : **660 €**



LOCATION Prestige

CHÂTEAU LAUGA

À Bayonne, sur les bords de la Nive, dans une très belle résidence parfaitement restaurée au Château Lauga, un T3 de 88 m² en RDC.

BAYONNE

Loyer : **1 120,00 €** charges comprises

agenceduparc.eu