

AGENCE *AD* DU PARC

A G E N C E I M M O B I L I È R E

TRANSACTIONS - ESTIMATION - DÉFISCALISATION - GESTION LOCATIVE



AGENCE *AP* DU PARC

A G E N C E I M M O B I L I È R E

AGENCE D'ANGLET

3, allée de la Licorne
Boulevard du BAB
64600 Anglet

05 59 74 10 74

anglet@agenceduparc.eu

TRANSACTION VENTE

Christine Clus Feunteuna
06 46 53 18 45
c.clus-feunteuna@agenceduparc.eu

LOCATION GESTION LOCATIVE

Laure Colomb - 06 85 51 73 30
Johanna Iribarren - 06 80 32 31 68
anglet@agenceduparc.eu

L'Agence du Parc
vous accompagne dans toutes
vos démarches immobilières.

Les équipes d'Anglet
et de Saint-Jean-de-Luz
vous invitent à découvrir
tous leurs biens à la location
et à la vente.

Rendez-vous sur le site
www.agenceduparc.so

AGENCE DE SAINT-JEAN-DE-LUZ

91, rue Gambetta
64500 Saint-Jean-de-Luz

05 59 85 31 96

saintjeandeluz@agenceduparc.eu

TRANSACTION VENTE

Vanessa Labarrière - 06 71 16 36 37
v.labarriere@agenceduparc.eu

LOCATION GESTION LOCATIVE

Fanny Larroquet - 06 72 35 68 38
f.larroquet@agenceduparc.eu

agenceduparc .so

ANGLET

Nouveauté



Réf : 1439

T2 état neuf. 50 m². Terrasse 54 m². Sud-Est. Résidence récente. Cuisine ouverte équipée. SDE. CH avec placard. Parking ss-sol. Garage fermé. Bon investissement locatif (Vendu loué). Bien en copro. Nb lots: 250. Charges annuelles : 600 €. Pas de procédure en cours, ni plan de sauvegarde. Hono agence inclus : 5.96% (13 500 € TTC) du prix net vendeur (226 500 €) charge acquéreur. DPE : A

Tél. 05 59 74 10 74

240 000 €

BAYONNE

Baisse de prix



Réf : 1424

T4 rénové. 80 m². 1^o étage. Double séjour Sud Est. Cuisine séparée, aménagée et équipée. 3 chambres. Cave, balcon et loggia aménagée en cellier. Bien en copro. Nb de lots : 169. Charges annuelles : 1 549 € (eau comprise). Pas de procédure en cours ni de plan de sauvegarde. Honoraires d'agence inclus : 6.38% (11 700 € TTC) du prix net vendeur (183 300 €) charge acquéreur. DPE : C

Tél. 05 59 74 10 74

195 000 €

BAYONNE

Proche Adour



Réf : 1440

T2 bon état. RDC. 46.60 m². Balcon de 14 m². 1 chambre placard. Séjour clair de 20 m² avec coin cuisine. SDB. WC séparé. 1 parking privatif. Proche centre Bayonne. Bien en copro. Nb lots : 70. Charges annuelles : 800 €. Pas de procédure en cours, ni de plan de sauvegarde. Honoraires d'agence inclus : 6,2 % (8 000 € TTC) du prix net vendeur (129 000 €) charge acquéreur. DPE : E

Tél. 05 59 74 10 74

137 000 €

BAYONNE

À saisir



Réf : 1403

T3 lumineux. 66,84 m². 2^o étage. Résidence récente et calme. Séjour avec coin cuisine. Balcon de 8 m². 2 chambres de 11 m² et 12 m². SDB, 2 WC. 2 parkings sous-sol. Bien en copro. Nb de lots : 52. Charges annuelles : 1 424 €. Pas de procédure en cours, ni de plan de sauvegarde. Honoraires d'agence inclus : 5.34 % (10 000 € TTC) du prix net vendeur (187 000 €) charge acquéreur. DPE : C

Tél. 05 59 74 10 74

197 000 €

BAYONNE



Réf : 1374

T3. 61m² avec terrasse abritée 14m². 1^{er} étage. Asc. Cuisine séparée aménagée équipée. 2 chambres avec placard. SDB. WC séparé. Cellier, cave et pkg ext. Ravalement récent. Bien en copro. Nb lots : 62. Charges annuelles : 1364 €. Pas de procédure en cours, ni plan de sauvegarde. Honoraires d'agence inclus : 5.26% (10 000 € TTC) du prix net vendeur (190 000 €) charge acquéreur. DPE : C

Tél. 05 59 74 10 74

200 000 €

BAYONNE



Réf : 1442

T3 68 m² en RDC avec terrasse abritée 11 m² Sud-Ouest. Vue dégagée. 2 chbres, 1 SDB, WC séparé. Cave, 1 place de stationnement en s-sol + 1 en extérieur. Bien en copropriété. Nb de lots : 168. Charges annuelles : 1200 € (eau comprise). Procédure en cours. Pas de plan de sauvegarde. Honoraires d'agence inclus : 6% (11 491 € TTC) du prix net vendeur (191 509 €) charge acquéreur. DPE : D

Tél. 05 59 74 10 74

203 000 €

BAYONNE



Réf : 1386

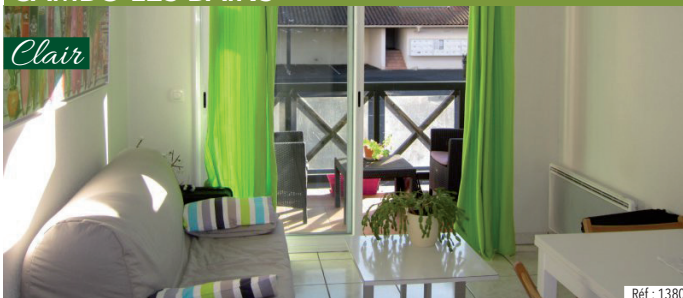
T4 duplex inversé. 99m². 3 chambres dont 1 suite parentale avec dressing. 2 SDB. Séjour clair 30m² dt cuisine, avec accès à 2 terrasses. 2 places de pkg dont 1 en sous-sol. Bien en copro. Nb de lots : 168. Charges annuelles : 1849 €. Procédure en cours, pas de plan de sauvegarde. Honoraires d'agence inclus : 5,49 % (14 000 € TTC) du prix net vendeur (255 000 €) charge acquéreur. DPE : D

Tél. 05 59 74 10 74

269 000 €

RETROUVEZ
TOUTES NOS ANNONCES SUR
agenceduparc.SO

CAMBO LES BAINS



Réf : 1380

T2. 30 m² au 1^{er} étage. Résidence avec piscine. Séjour ouvrant sur terrasse de 4,72 m². Sud. Chambre avec placard. Coin cuisine aménagé. SDB. 1 place parking. Bien en copropriété. Nb de lots : 94. Charges annuelles : 440 euros. Pas de procédure en cours ni de plan de sauvegarde. Honoraires d'agence inclus : 9.8 % (9 630 € TTC) du prix net vendeur (97 370 €) charge acquéreur. DPE : E

Tél. 05 59 74 10 74

107 000 €

CAMBO LES BAINS



Réf : 1408

T2 en RDC de 39.57m². Terrasse couverte de 6.37m² avec jardinet. Séjour clair avec cuisine aménagée. Salle de bains. Chambre avec placard. 1 parking extérieur. Bien en copro. Nb de lots: 94. Charges annuelles: 584 €. Pas de procédure en cours, ni de plan de sauvegarde. Honoraires d'agence inclus : 6.95 % (7 995 € TTC) du prix de vente net vendeur (115 005 €) charge acquéreur. DPE : D

Tél. 05 59 74 10 74

123 000 €

CIBOURE



Réf : 1406

En dernier étage avec ascenseur, appartement T3 en parfait état. Belle cuisine équipée ouverte sur séjour, 2 chambres avec placards. Grande terrasse de 85 m². Parking sécurisé, cave. Copropriété : 52 lots. Charges annuelles 1244 €. Pas de procédure en cours, ni de plan de sauvegarde. Honoraires d'agence inclus : 5 % du prix net vendeur, soit 20 000 € TTC à la charge de l'acquéreur. DPE : C

Tél. 05 59 85 31 96

420 000 €

ST JEAN DE LUZ



Réf : 1437

A proximité des plages et des commerces, studio de 21,32 m² lumineux. Pièce de vie, kitchenette, salle d'eau. Cellier + local à vélos. Stationnement aisé dans la résidence. Nb de lots : 162. Charges annuelles : 450 €. Procédure : NON. Plan de sauvegarde : NON. Honoraires d'agence inclus : 11,2 % (10 000 €) du prix net vendeur (89 000 €), à la charge de l'acquéreur. DPE : NC

Tél. 05 59 85 31 96

99 000 €

ST JEAN DE LUZ



Réf : 1412

Dans résidence récente avec ascenseur, T2 en 2^e étage, en bon état. Entrée, séjour avec belle terrasse, cuisine ouverte aménagée équipée, chambre, salle d'eau avec WC. Parking. Copropriété 16/359 lots. Charges annuelles 936 €. Procédure en cours. Pas de plan de sauvegarde. Honoraires d'agence inclus 5,8 % (10 000 € TTC) du prix net vendeur (170 000 €) à la charge de l'acquéreur. DPE : C

Tél. 05 59 85 31 96

180 000 €

ST JEAN DE LUZ



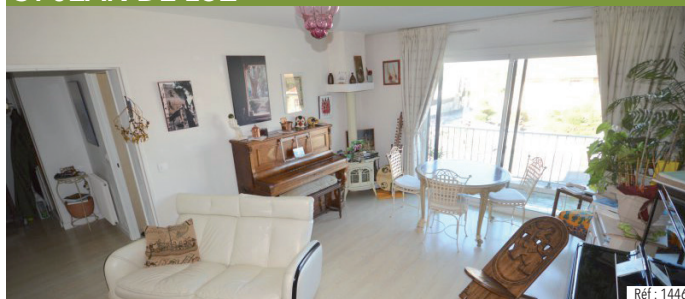
Réf : 1436

A proximité immédiate du centre-ville, dans une résidence sécurisée avec ascenseur, charmant appartement T2 de 29,9 m² en bon état avec terrasse. Pkg ssol + local à vélos. Bien en copropriété. Charges annuelles : 479 €. Procédure : NON. Plan de sauvegarde: NON. Honoraires d'agence inclus : 4,8 % du prix net vendeur, soit 10 000 € TTC à la charge de l'acquéreur. DPE en cours.

Tél. 05 59 85 31 96

219 000 €

ST JEAN DE LUZ



Réf : 1446

Idéalement situé à proximité immédiate des commerces et du centre-ville, T3 bis en duplex de 85 m². Bon état. Dernier étage d'une petite copropriété. Cave + pkg. Charges annuelles : 1125 €. Nombre de lots dans la copropriété : 49. Procédure NON. Plan de sauvegarde NON. Honoraires d'agence inclus : 5,7 % (19 000 € TTC) du prix net vendeur (330 000 €) à la charge de l'acquéreur. DPE : C

Tél. 05 59 85 31 96

349 000 €

ST JEAN DE LUZ



Réf : 1445

Quartier Urdazuri, à 2 pas des commerces, T3 lumineux de 57 m² situé au 2^eme étage d'une résidence avec ascenseur. Aperçu Rhune et Nivelle. Cellier. Stationnement aisé. Bien en copropriété. Charges annuelles : 1325 €. Procédure NON. Plan de sauvegarde NON. Honoraires d'agence inclus : 6,7 % du prix net vendeur (340 000 €) soit 23 000 € TTC à la charge de l'acquéreur. DPE : C

Tél. 05 59 85 31 96

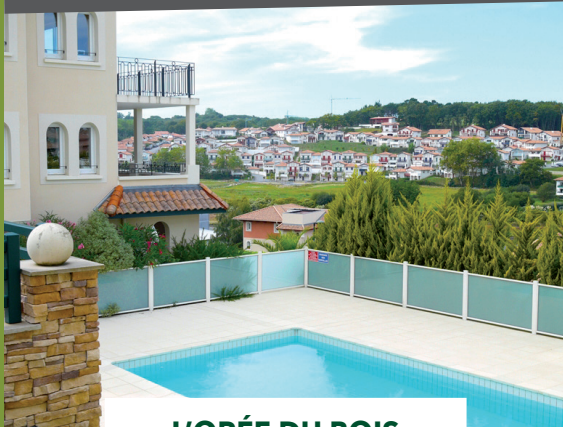
363 000 €

AGENCE *AP* DU PARC

A G E N C E I M M O B I L I È R E

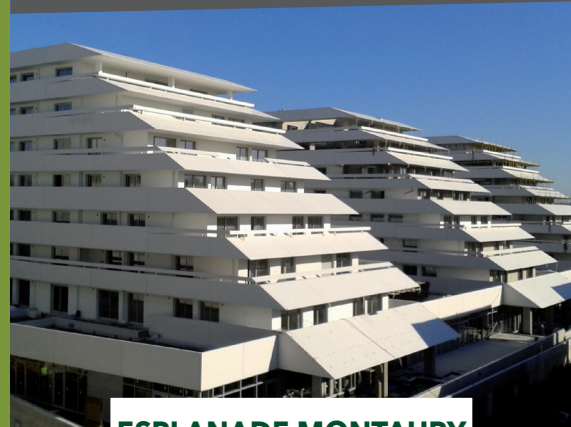
TRANSACTIONS IMMOBILIÈRES | GESTION LOCATIVE | DÉFISCALISATION IMMOBILIÈRE | ESTIMATION

CIBOURE



L'ORÉE DU BOIS

ANGLET



ESPLANADE MONTAURY

agenceduparc .so

ANGLET

AGENCE DU PARC
 A G E N C E I M M O B I L I È R E

Ref : JOU-GAR

Dans la résidence Jouarame, un garage d'une superficie de 10 m² à louer 56.91 € loyer CC - Loyer hors charges 49.28 € - Honoraires d'agence 56.91 €. DPE : NC

Tél. 05 59 74 10 74

Loyer C.C. : **57 €**

ANGLET



Ref : ILGK03

Dans la résidence LE PARC ILGORA, résidence arborée à proximité du BAB. Appartement de type 2 au RDC avec une terrasse exposée est kitchenette équipée et aménagée, placard dans la chambre, place de parking en sous-sol. Dépôt de garantie : 506.17 € - Frais d'état des lieux : 136.02 € Frais d'honoraires d'agence : 453.40 €. Libre à partir du 06.12.2017. DPE : D

Tél. 05 59 74 10 74

Loyer C.C. : **531 €**

ANGLET



Ref : MALAU13

Dans un quartier résidentiel à Anglet à proximité du BAB Résidence le Domaine du Malda Appartement de type 2 au 1^{er} étage sans ascenseur, kitchenette équipée et aménagée, chambre avec placard, place de parking extérieur attribuée Dépôt de garantie : 555.14 € - Frais d'agence : 392.10 € Frais d'état des lieux : 117.63 €. DPE : D

Tél. 05 59 74 10 74

Loyer C.C. : **569 €**

ANGLET



Ref : ILGOA06

Dans la résidence le Parc Ilgora située sur le bd du BAB. 1 T4 en RDC comprenant entrée, cuisine ouverte sur séjour, 1 chambre avec placard, SdB et WC, grande terrasse, à l'étage : 2 chambres avec placard, SdB, WC. 1 place de parking en ss. Dépôt de garantie : 699.52 € - Honoraires agence : 759.20 € - Honoraires état des lieux : 227.76 €. DPE : D

Tél. 05 59 74 10 74

Loyer C.C. : **746 €**

ANGLET



Dans une résidence près du BAB, le Parc Ilgora. Appartement T3 très lumineux avec une entrée, un cellier, un séjour avec coin cuisine, 2 chambres avec placard dont une avec une terrasse indépendante, 1 SDB, 1 WC séparé, 1 place de parking en sous-sol. Dépôt de garantie : 753.48 € - Frais d'honoraires d'agence : 604.60 € - Frais d'état des lieux : 181.38 €. DPE : C

Tél. 05 59 74 10 74

Loyer C.C. : **783 €**

ANGLET



Dans un quartier résidentiel d'Anglet. Maison de type 5 de 102 m² en duplex. Grand séjour donnant sur une terrasse et jardin privatif. Cuisine séparée. 1 chambre avec SDB attenante au RDC, 3 autres chambres à l'étage. Salle d'eau et SDB. Garage 1 parking extérieur. Dépôt de garantie : 1329.14 € - Honoraires agence : 1020 € - Frais état des lieux 306 €. DPE : D

Tél. 05 59 74 10 74

Loyer C.C. : **1 340 €**

BAYONNE



Proche du bourg de ST PIERRE D'IRUBE Résidence au calme dans un cadre boisé. Appartement de type 2 au 1^{er} étage avec ascenseur, coin kitchenette équipée et aménagée ouverte sur le séjour, placard dans la chambre, terrasse, place de parking en s-sol. Dépôt de garantie : 470.26 € - Frais d'honoraires d'agence : 407.80 € - Frais d'état des lieux : 122.34 €. DPE : C

Tél. 05 59 74 10 74

Loyer C.C. : **510 €**

BAYONNE

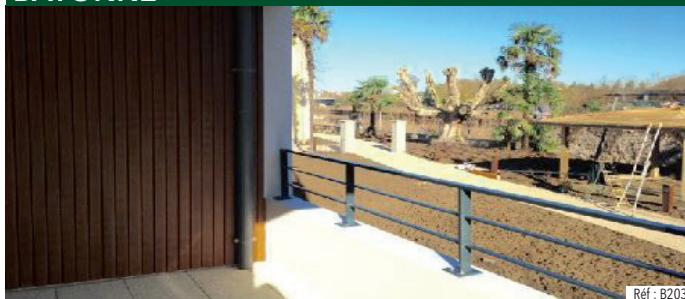


Près de St Pierre d'Irube, sur les Hauteurs de Bayonne face à la clinique Belharra. Résidence Argi Andia. T2 en 1^{er} étage avec 1 grande terrasse, une entrée, une cuisine ouvrant sur la pièce à vivre, une chambre ouvrant sur la terrasse. 1 place de parking en sous-sol. Dépôt de garantie : 518.25 € - Honoraires d'agence : 420 € - Honoraires état des lieux : 126 €. DPE : D

Tél. 05 59 74 10 74

Loyer C.C. : **543 €**

BAYONNE



Réf : B203

A Bayonne, près de Lauga, le centre ville à pied. Dans une résidence BBC les Jardins de la Nive. Appartement de type 2 au second étage avec ascenseur, kitchenette équipée et aménagée, terrasse, parking attribué. Dépôt de garantie : 513.45€ - Frais d'honoraires d'agence : 434.30 € - Frais d'état des lieux : 130.29 €. DPE : B

Tél. 05 59 74 10 74

Loyer C.C. : **560 €**

BAYONNE



Réf : AAND34

Résidence Argi Andia face à la clinique Belharra, un logement de type T2 composé d'une entrée, une pièce à vivre avec coin cuisine ouverte ouvrant sur terrasse, une chambre avec placard donnant, sur terrasse, une salle d'eau avec un WC. Dépôt de garantie : 536.30 € - Honoraires d'agence : 423.60 € - Honoraires état des lieux : 127.08 €. DPE : D

Tél. 05 59 74 10 74

Loyer C.C. : **587 €**

BAYONNE



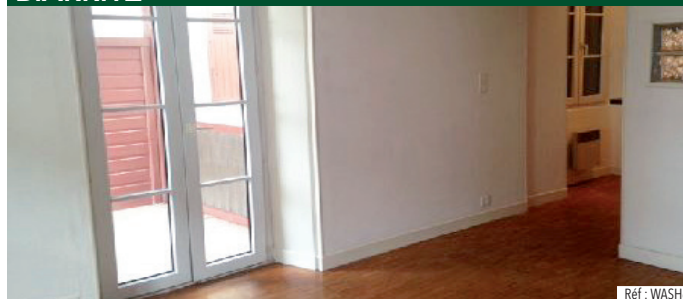
Réf : C103

A Bayonne aux Jardins de la Nive, résidence BBC au calme. Un T3 avec 1 entrée avec placard, un séjour avec cuisine aménagée ouvrant sur 1 terrasse, un dégagement, un WC, une SDB, 2 chambres dont une avec placard. Cellier. 1 place de parking en extérieur. Dépôt de garantie : 671.59 € - Honos agence : 657.60 € - Honos état des lieux d'entrée : 197.28 €. DPE : NC

Tél. 05 59 74 10 74

Loyer C.C. : **742 €**

BIARRITZ



Réf : WASH6

Le centre ville de Biarritz à pied - La plage du port vieux à deux pas. Dans une résidence agréable idéalement placée, centrale. Appartement de type 2 comprenant une kitchenette, chambre séparée, terrasse. Dépôt de garantie : 597.84 € - Frais d'honoraires d'agence : 400 € - Frais d'état des lieux : 120 €. DPE : D

Tél. 05 59 74 10 74

Loyer C.C. : **634 €**

CAMBO-LES-BAINS



Réf : MAGE002

Proche des Thermes de Cambo-les-Bains - Dans la résidence le Hameau de Magdalena, récente avec piscine, Appartement de type 3 en rez-de-jardin avec terrasse, entrée avec placard, séjour avec kitchenette équipée, 2 chambres avec placard, une SDB, 1 place de parking en extérieur. Dépôt de garantie : 458.44 €. Honoraires d'agence forfait : 500 €. DPE : D

Tél. 05 59 74 10 74

Loyer C.C. : **494 €**

CIBOURE



Réf : OREEJ11

Dans une résidence très agréable située sur les hauteurs de Socoa, grand appartement de type 3 d'une superficie de 74.89 m² donnant sur une belle terrasse. Vue dominante sur SOCOA et aperçu mer. Garage fermé. Dépôt de garantie : 789.42 € - Honoraires de location : 748.90 € - Frais état des lieux : 224.67 €. DPE : D

Tél. 05 59 85 31 96

Loyer C.C. : **895 €**

CIBOURE



Réf : OREEL21

SOCOA, Appartement T4 d'une superficie de 102 m² situé au dernier étage d'une résidence avec piscine et tennis. Beau séjour avec plafond cathédrale. Cuisine séparée. 3 ch dont une suite parentale avec SDB. 3 terrasses. SDE. Garage + 2 parking privatifs. Dépôt de garantie : 1185.19 € - Honoraires de location : 1020.20 € - Frais état des lieux : 306.06 €. DPE : NC

Tél. 05 59 85 31 96

Loyer C.C. : **1 436 €**

RETROUVEZ
TOUTES NOS ANNONCES SUR
agenceduparc.50

URRUGNE



Réf : XAN A15

Socoa, dans une résidence récente au calme, T2 d'une superficie de 42 m² avec terrasse et parking en sous-sol. 1er et dernier étage. Belles prestations. Dépôt de garantie : 491.89 € - Honoraires de location : 420.30 € - Frais état des lieux : 126.09 €. DPE : NC

Tél. 05 59 85 31 96

Loyer C.C. : **541 €**

USTARITZ



Réf : PKGSSL7

Proche du bourg d USTARITZ, Place de parking en sous sol de la résidence le DOMAINE D'HALTYA. Disponible de suite. Dépôt de garantie 50 €. Frais d'honoraires d'agence 55 €. DPE : NC

Tél. 05 59 74 10 74

Loyer C.C. : **55 €**

USTARITZ



Réf : HAL E16

A Ustaritz, dans la résidence du Domaine Haltya, un appartement de type T2 composé d une entrée, un séjour, une kitchenette, une chambre, un SDB avec une vasque et un WC, une terrasse. Dépôt de garantie : 358.29 € - Honoraires d'agence : 342 € - Honoraires d'état des lieux : 102.60 €. DPE : NC

Tél. 05 59 74 10 74

Loyer C.C. : **385 €**

USTARITZ



Réf : HAL F01

Au pied du Château d Haltya Résidence au calme Appartement de type 3 en RDC avec Terrasse. Composé d une entrée, 1 séjour / 1 cuisine séparée , 2 chambres avec placards. Salle de bains double vasque. 1 parking extérieur, 1 jardin et 1 garage. Dépôt garantie : 707.59 € - Honoraires de location : 622.00 € - Honoraires état des lieux : 186.60 €. DPE : NC

Tél. 05 59 74 10 74

Loyer C.C. : **746 €**