

AGENCE *DU* PARC

A G E N C E I M M O B I L I È R E

TRANSACTIONS - ESTIMATION - DÉFISCALISATION - GESTION LOCATIVE



AGENCE *AP* DU PARC

A G E N C E I M M O B I L I È R E

AGENCE D'ANGLET

3, allée de la Licorne
Boulevard du BAB
64600 Anglet

05 59 74 10 74

anglet@agenceduparc.eu

TRANSACTION VENTE

Christine Clus Feunteuna
06 46 53 18 45
c.clus-feunteuna@agenceduparc.eu

LOCATION GESTION LOCATIVE

Laure Colomb - 06 85 51 73 30
Johanna Iribarren - 06 80 32 31 68
anglet@agenceduparc.eu

L'Agence du Parc
vous accompagne dans toutes
vos démarches immobilières.

Les équipes d'Anglet
et de Saint-Jean-de-Luz
vous invitent à découvrir
tous leurs biens à la location
et à la vente.

Rendez-vous sur le site
www.agenceduparc.so

AGENCE DE SAINT-JEAN-DE-LUZ

91, rue Gambetta
64500 Saint-Jean-de-Luz

05 59 85 31 96

saintjeandeluz@agenceduparc.eu

TRANSACTION VENTE

Vanessa Labarrière - 06 71 16 36 37
v.labarriere@agenceduparc.eu

LOCATION GESTION LOCATIVE

Fanny Larroquet - 06 72 35 68 38
f.larroquet@agenceduparc.eu

agenceduparc .so

BAYONNE



Réf : 161367

Appt T2. RDC. 46.60 m². Balcon abrité. Entrée avec placard. 1 CH avec placard. Séjour de 20 m² avec coin cuisine. SDB. 1 stationnement. Proche centre Bayonne. Bien en copro. Nb lots : 70. Charges annuelles : 800 €. Pas de procédure en cours, ni plan de sauvegarde. Honoraires d'agence inclus : 6,92 % (9 000 € TTC) du prix net vendeur (130 000 €) charge acquéreur. DPE : E

Tél. 05 59 74 10 74

139 000 €

BAYONNE



Réf : 17-1423

Appt T2. 44,65 m². Bon état, 1^o étage avec ascenseur. Séjour sur terrasse abritée. SDB. Chambre avec placard. Cellier. Parking sous-sol. Proche commerces. Au calme. Bien en copro. Nb lots : 27. Charges annuelles : 600 €. Pas de procédure en cours, ni de plan de sauvegarde. Honoraires d'agence inclus : 7,69 % (10 000 € TTC) du prix net vendeur (130 000 €) charge acquéreur. DPE : D

Tél. 05 59 74 10 74

140 000 €

BAYONNE



Réf : 17-1424

Appt T4 rénové. 80 m². 1^o étage. Double séjour Sud Est. Cuisine séparée, aménagée et équipée. Loggia aménagée en cellier/buanderie. 3 chambres. Cave, balcon. Bien en copro. Nb lots : 169. Charges annuelles : 1549 €. Pas de procédure en cours ni de plan de sauvegarde. Honoraires d'agence inclus : 6,95 % (13 650 € TTC) du prix net vendeur (196 350 €) charge acquéreur. DPE : NC

Tél. 05 59 74 10 74

210 000 €

BAYONNE



Réf : 17-1403

Appt T3 lumineux. 67 m². 2^o étage/ascenseur. Entrée avec placard, séjour clair avec coin cuisine. Balcon. 2 chambres 11 m², 12 m². SDB. 2 WC. 2 parkings sous-sol. Bien en copro. Nb lots : 52. Charges annuelles : 1 424 euros. Pas de procédure en cours, ni de plan de sauvegarde. Honoraires d'agence inclus : 5,66 % (12 000 € TTC) du prix net vendeur (212 000 €) charge acquéreur. DPE : C

Tél. 05 59 74 10 74

224 000 €

BAYONNE

Duplex

Réf : 161386

Appt 99 m² en duplex. 3 chambres dont 1 suite parentale avec dressing. 2 SDB. Séjour 30m² clair et traversant avec accès à 2 terrasses. 2 places de pkg dont 1 en sous-sol. Bien en copro. Nb lots : 168. Charges annuelles : 1849 €. Procédure en cours. Pas de plan de sauvegarde. Honoraires agence inclus : 6.38% (17 280 € TTC) du prix net vendeur (270 720 €) charge acquéreur DPE : D

Tél. 05 59 74 10 74

288 000 €

BAYONNE

Au calme

Réf : 161374

Appt T3. 61 m². Bon état. Calme. 1^o étage/ascenseur. Séjour et cuisine séparée équipée sur terrasse abritée. 2 CH. SDB. WC séparé. Cellier. Cave. Parking extérieur. Bien en copro. Nb lots : 62. Charges annuelles : 1364 €. Pas de procédure en cours, ni de plan de sauvegarde. Honoraires d'agence inclus : 4,71 % (10 125 € TTC) du prix net vendeur (214 875 €) charge acquéreur. DPE : C

Tél. 05 59 74 10 74

225 000 €

BIDART

Limite Guéthary

Réf : 1385

Villa de 200 m² de type 6 édifée sur une parcelle de 5 900 m², située à la limite Guéthary. 4 chambres + grande mezzanine. Un sous-sol total (avec arrivées d'eau et électricité) ainsi qu'un garage complètent cet ensemble. Honoraires d'agence inclus de 4,9 % du prix net vendeur soit 28 000 € à la charge de l'acquéreur. DPE : C

Tél. 05 59 85 31 96

598 000 €

CAMBO LES BAINS

Proximité Thermes

Réf : 161380

T2 clair de 30 m². 1^o étage. Résidence avec piscine. Séjour et terrasse abritée avec exposition Sud. Coin cuisine aménagé. Chambre avec placard. SDB. Parking attribué. Bien en copro. Nb de lots : 94. Charges annuelles : 440 €. Pas de procédure en cours ni de plan de sauvegarde. Honoraires d'agence inclus : 9.8 % (9 630 € TTC) du prix net vendeur (97 370 €) charge acquéreur. DPE : E

Tél. 05 59 74 10 74

107 000 €

CAMBO LES BAINS



Appt T2 de 39.57 m². Rez-de-jardin. Terrasse couverte et jardinet. SDB. Chambre avec placard. Séjour avec espace cuisine. Place de stationnement attribuée. Bien en copro. Nb lots: 94. Charges annuelles: 584 €. Pas de procédure en cours, ni de plan de sauvegarde. Honoraires d'agence inclus : 6.95 % (7 995 € TTC) du prix de vente net vendeur (115 005 €) charge acquéreur. DPE : D

Tél. 05 59 74 10 74

123 000 €

CIBOURE



Dans une résidence de tourisme sécurisée au calme, studio en dernier étage avec terrasse. Vue sur le fort de Socoa. Pkg. Eau incluse dans les charges. Bien en copropriété. Nb de lots 116. Charges annuelles : 1080 €. Pas de procédure en cours, ni de plan de sauvegarde. Honoraires d'agence inclus : 4,88 % soit 6 000 € TTC du prix net vendeur (123000 €) à la charge de l'acquéreur. DPE : E

Tél. 05 59 85 31 96

129 000 €

CIBOURE



Agréable T3 de 62,88 m² entièrement rénové profitant d'une terrasse avec la jouissance d'un jardinet. Pkg ssol + cave. A 2 min du Golf de la Nivelles. Bien en copropriété. Nb de lots : 162. Charges annuelles : 804 €. Pas de procédure ni de plan de sauvegarde en cours. Honoraires d'agence inclus : 5,71 % (12000 € TTC) du prix net vendeur (210 000 €) à la charge de l'acquéreur. DPE : C

Tél. 05 59 85 31 96

222 000 €

CIBOURE



Sur les hauteurs de Ciboure, appartement T3 de 71,64 m² en parfait état, en dernier étage avec ascenseur. Terrasse de 85 m². Pkg ssol + cave.. Bien en copropriété. Nb de lots : 52. Charges annuelles 1244 €. Pas de procédure en cours. Pas de plan de sauvegarde en cours. Honoraires d'agence inclus : 5 % du prix net vendeur, soit 20 000 € TTC à la charge de l'acquéreur. DPE : C

Tél. 05 59 85 31 96

420 000 €

CIBOURE

Tout à pied

Réf : 1391

Charmante maison de 76,65 m² en carrez (96,12 m² au sol) rénoverée avec goût. 3 chambres. Grande terrasse pouvant servir de parking. Sa situation fait de cette maison un bien rare de part sa proximité immédiate avec les commerces et la plage. Honoraires d'agence inclus 5,3% (24000 € TTC) du prix net vendeur (445 000 €) à la charge de l'acquéreur. DPE : C

Tél. 05 59 85 31 96

469 000 €

LABENNE

Nouveauté

Réf : 17.1431

T3 neuf BBC de 65.5 m² avec balcon, au 1^{er} étage d'une résidence de 6 logements, située à proximité des commerces et à 4 kms des plages. Séjour/cuisine de 35 m². 2 chambres. Parking. Loi Pinel possible. Bien en copropriété. Nb de lots : 7. Charges annuelles : €. Honoraires d'agence inclus: 6.74% (12 500 € TTC) du prix net vendeur (185 500 €) charge acquéreur. DPE : NC

Tél. 05 59 74 10 74

198 000 €

LABENNE

Nouveauté

Réf : 17.1432

T3 neuf BBC de 65.50 m² au 2^{ème} étage d'une résidence de 6 logements, située à proximité des commerces et à 4 kms des plages. 2 chambres. Balcon. Parking. Loi Pinel possible. Bien en copropriété. Nb de lots : 7. Honoraires d'agence inclus : 6.84% (13 000 € TTC) du prix net vendeur (190 000 €) charge acquéreur. DPE : NC

Tél. 05 59 74 10 74

203 000 €

ST JEAN DE LUZ



Réf : 1412

Proche des commerces, T2 de 43,70 m² en bon état situé au 2^e étage d'une résidence de 2014 avec ascenseur. Belle terrasse de 15,41 m². Pkg privatif. Bien en copropriété. Nb de lots 16 /359. Charges annuelles : 936 €. Procédure en cours. Pas de plan de sauvegarde en cours. Honoraires d'agence inclus 5,8% (10 000 € TTC) du prix net vendeur (170 000 €) à la charge de l'acquéreur. DPE : C

Tél. 05 59 85 31 96

180 000 €

ST JEAN DE LUZ

Coup de cœur



Ref : 1428

Idéalement situé en cœur de ville, appartement T2 d'environ 43,76 m² entièrement rénové avec goût, au premier étage d'une résidence très convoitée avec ascenseur. Terrasse de 12 m². Cave. Bien en copropriété. Pas de procédure en cours ni de plan de sauvegarde. Honoraires d'agence inclus : 5,1 % du prix net vendeur (333 000 €), soit 17 000 € TTC à la charge de l'acquéreur. DPE : C

Tél. 05 59 85 31 96

350 000 €

ST JEAN DE LUZ



Ref : 1399

A 1 km du centre-ville, en 3^e étage d'une résidence avec ascenseur, appartement T4 de 80,26 m² traversant, en bon état. Pkg extérieur + cave. Bien en copropriété. Pas de procédure en cours. Pas de plan de sauvegarde. Charges annuelles : 2072 €. Honoraires d'agence inclus : 7,93 % (17 000 € TTC) du prix net vendeur (345 000 €) à la charge de l'acquéreur. DPE : C

Tél. 05 59 85 31 96

362 000 €

ST JEAN DE LUZ



Ref : 1393

Idéalement située, cette maison neuve de type 3 profite d'un environnement privilégié. Séjour, cuisine séparée. 2 chambres dont une donnant sur terrasse. Grenier aménageable de 20 m². Honoraires d'agence inclus : 5 % du prix net vendeur (457 000 euros), soit 23 000 € à la charge de l'acquéreur. DPE : B

Tél. 05 59 85 31 96

480 000 €

URRUGNE



Ref : 1422

Socoa - Idéalement situé à proximité de la plage et au pied des commerces, agréable T2 de 31 m², belle terrasse de 9,8 m² sans vis-à-vis. Parking. Bien en copropriété. Nb de lots: 36. Charges annuelles : 360 €. Pas de procédure en cours. Pas de plan de sauvegarde en cours. Honoraires d'agence inclus : 6,6 % du prix net vendeur, soit 10 000 € TTC à la charge de l'acquéreur. DPE : D

Tél. 05 59 85 31 96

160 000 €

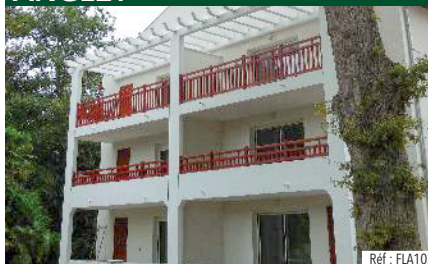
ANGLET



Ref : ILGOB21

Résidence LE PARC ILGORA près du rond point des pompiers et du Leclerc, Appartement type 2 d'une superficie de 45.26 m² en second étage avec terrasse. Emplacement de parking en s-sol. Quartier calme à 2 pas des commerces. Loyer CC : 541.72 € - Dépôt de garantie : 521.72 € - Honoraires location : 452.60 € - Frais état des lieux : 135.78 €. DPE : C
Tél. 05 59 74 10 74 Loyer C.C. : 542 €

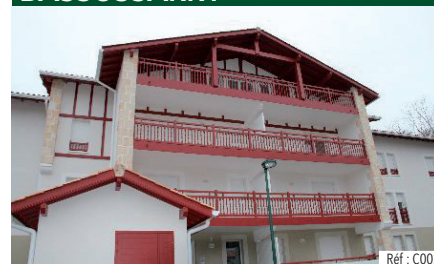
ANGLET



Ref : FLA102

Quartier Aritxague - Résidence sécurisée VILLA FLORENTINE. 1 type 2 en 1^{er} étage avec une grande terrasse, placard dans la chambre, kitchenette équipée et aménagée 1 place de parking en sous-sol. Quartier calme et proche des commerces. Loyer CC : 529.95 € - Honoraires de location : 431.10 € - Frais état des lieux : 129.33 €. DPE : A
Tél. 05 59 74 10 74 Loyer C.C. : 530 €

BASSUSSARRY



Ref : COO2

Domaine Agjan résidence Erdiko à Bassussarry Résidence BBC Appartement de type 2 en RDC avec une kitchenette équipée et aménagée, placard dans la chambre, terrasse de 13 m², places de parking extérieurs. Dépôt de garantie : 462.60 € - Honoraires location : 411 € - Frais état des lieux : 123.30 €. DPE : NC
Tél. 05 59 74 10 74 Loyer C.C. : 503 €

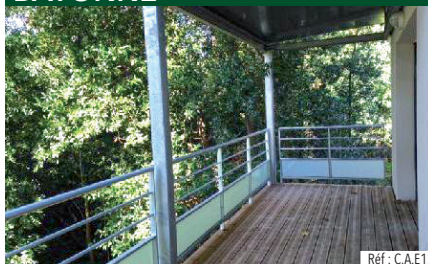
BASSUSSARRY



Ref : L.LAND

Résidence du Domaine Agjan Résidence Landako résidence BBC avec chauffage au gaz 1 type 4 de 77 m² au 2^{ème} étage avec ascenseur, cuisine aménagée, séjour exposition plein sud, terrasse, placards dans les chambres, places de parking en sous-sol. Dépôt de garantie : 773.93 € - Honoraires location : 777.20 € - Frais état des lieux : 233.16 €. DPE : A
Tél. 05 59 74 10 74 Loyer C.C. : 814 €

BAYONNE



Ref : C.AE12

Résidence BBC quartier des Arènes, le Clos des Arènes. Appartement de type 2 au 1^{er} étage avec ascenseur comprenant une kitchenette équipée et aménagée, placard dans la chambre, terrasse de 11 m², place de parking en sous-sol. Dépôt de garantie : 470.33 € - Honoraires location : 435 €. Frais état des lieux : 130.50 €. DPE : A
Tél. 05 59 74 10 74 Loyer C.C. : 520 €

BAYONNE



Ref : URA06

Dans une résidence récente sur les hauteurs de Bayonne le Prissé, près de Saint-Pierre-D'Irube, un T2 en RDC de 45.89 m² composé d'une kitchenette, un séjour donnant sur une grande terrasse, la chambre donne sur la terrasse. Dépôt de garantie : 466.11 € - Honoraires location : 458.90 € - Frais état des lieux : 137.67 €. DPE : NC
Tél. 05 59 74 10 74 Loyer C.C. : 520 €

BAYONNE



Réf : AANA21

Proche du centre ville de Bayonne Irube la Résidence Argi Andia face à la clinique Belharrà Appartement de type 2 au second étage avec ascenseur, kitchenette équipée et aménagée, placard dans la chambre, terrasse, place de parking en sous-sol. Dépôt de garantie : 495.28 € - Honoraires location : 410.30 € - Frais état des lieux : 123.09 €. DPE : D

Tél. 05 59 74 10 74 Loyer C.C. : **521 €**

BAYONNE



Réf : ARGIE23

Face à la Clinique BELHARRA Dans une résidence récente ARGI ALDE Appartement de type 2 au second étage avec ascenseur, kitchenette équipée et aménagée, placard dans la chambre, terrasse et place de parking en sous-sol. Dépôt de garantie : 502.55 € - Honoraires location : 415.60 € - Frais état des lieux : 124.68 €. DPE : C

Tél. 05 59 74 10 74 Loyer C.C. : **528 €**

BAYONNE



Réf : ARGIE23

A 2 pas des commerces de St Pierre d'Irube, face à la Clinique BELHARRA, dans une résidence récente ARGI ALDE un type 2 au 2^{ème} étage avec asc., kitchenette équipée et aménagée, placard dans la chambre, terrasse et place de parking en sous-sol. Dépôt de garantie : 502.55 € - Honoraires location : 415.60 € - Frais état des lieux : 124.68 € HCL. DPE : C

Tél. 05 59 74 10 74 Loyer C.C. : **528 €**

BAYONNE



Réf : TDA.D25

Dans le Quartier des Arènes Résidence récente bénéficiant du label BBC, Appartement de type 2 au second étage avec ascenseur, kitchenette équipée et aménagée, placard dans la chambre, terrasse exposée sud ouest, place de parking en sous-sol numéroté. Dépôt de garantie : 500 € - Honoraires location : 471.50 € - Frais état des lieux : 141.45 €. DPE : A

Tél. 05 59 74 10 74 Loyer C.C. : **530 €**

BAYONNE



Réf : LORTE14

Sur les hauteurs de St Etienne, proche commerces et écoles - Résidence LE CLOS LORETTO un logement T3 avec cuisine séparée. Une place de parking en sous sol, cave et terrasse exposition Sud de 28 m². Provision d'eau incluse dans les charges. Dépôt de garantie : 495.34 € - Honoraires location : 557.80 € - Frais état des lieux : 167.34 €. DPE : D

Tél. 05 59 74 10 74 Loyer C.C. : **557 €**

BAYONNE



Réf : ATEJ004

Sur les hauteurs de BAYONNE LE DOMAINE ATEKA, 1 type 3 situé dans une résidence arborée et boisée, composé de deux chambres avec placards, coin cuisine aménagée et équipée ouvert sur le séjour. Belle terrasse exposition plein Sud Emplacement de parking sous-sol. Dépôt de garantie : 560 € - Honoraires de location : 650 €. DPE : D

Tél. 05 59 74 10 74 Loyer C.C. : **640 €**

BAYONNE



Ref : C005PAU

RÉSIDENCE NEUVE BBC - Centre ville - Les Allées de Paulmy : Beau T2 de 59 m² situé au RDC avec terrasse. Cuisine ouverte équipée et aménagée, séjour de 33 m². Cellier. Salle d'eau avec douche et chambre de 12 m². 1 parking s-sol, 1 cave. Dépôt de garantie : 587.02 € - Honoraires location : 588.80 € - Frais état des lieux : 176.64 €. DPE : NC
Tél. 05 59 74 10 74 Loyer C.C. : 650 €

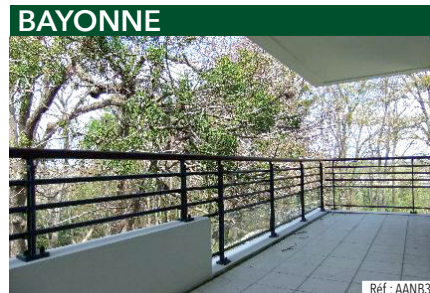
BAYONNE



Ref : ATE-U02

Sur les hauteurs de Bayonne dans une résidence arborée et boisée, au calme le DOMAINE ATEKA Appartement de type 3 avec de nombreux rangements, grande terrasse exposée Sud Est, place de parking en sous sol. Cuisine séparée aménagée. Eau incluse dans les charges Dépôt de garantie : 593.16 € - Honoraires location forfait : 700 €. DPE : D
Tél. 05 59 74 10 74 Loyer C.C. : 668 €

BAYONNE



Ref : AANB33

A Bayonne à 2 pas des commerces. Résidence ARGINDIA dans un cadre boisé et calme face à la clinique Belharra. Un type 3 en 3^{ème} étage avec une terrasse de 16 m², cuisine aménagée et équipée, emplacements de parking en sous-sol et extérieur. Dépôt de garantie : 682.46 € - Honoraires location : 664.20 € - Frais état des lieux : 199.26 €. DPE : C
Tél. 05 59 74 10 74 Loyer C.C. : 727 €

BAYONNE



Ref : TDA.C24

Quartier des Arènes, à Bayonne : Appartement de type 3 au second étage avec ascenseur, séjour avec un coin cuisine, placard dans l'entrée 2 grandes chambres dont une 11 m² terrasse exposée sud est 1 cellier chauffage au gaz. Dépôt de garantie : 665.47 € - Honoraires location : 658.30 € - Frais état des lieux : 197.49 €. DPE : A
Tél. 05 59 74 10 74 Loyer C.C. : 740 €

BAYONNE



Ref : AAC13

Résidence Argi Andia face à la clinique Belharra un appartement de type T3 composé d une entrée, une pièce à vivre avec coin cuisine ouverte sur terrasse, une chambre donnant sur terrasse, une chambre avec placard, une salle de bain et d un wc séparé. Dépôt de garantie : 701.16 € - Honoraires location : 640 € - Frais état des lieux : 192 €. DPE : C
Tél. 05 59 74 10 74 Loyer C.C. : 745 €

BAYONNE



Ref : ATEQ116

Sur les hauteurs de BAYONNE bien desservi, le Domaine Ateka. Résidence au coeur d un cadre boisé, arboré, au calme. Placard dans l'entrée, coin cuisine ouverte dans le séjour, terrasse, place de parking en sous-sol. Eau incluse dans les charges. Dépôt de garantie : 666.54 € - Honoraires location : forfait : 600 €. DPE : C
Tél. 05 59 74 10 74 Loyer C.C. : 754 €

BAYONNE



Réf : T1A21

Dans quartier calme à 5 min du centre ville de Bayonne, un logement de type T3 dans une résidence avec séjour et cuisine donnant une terrasse de 14m², deux chambres avec placards aménagés, deux places de parking et une cave. Dépôt de garantie : 706.23 € - Honoraires location forfait : 750.00 €. DPE : C

Tél. 05 59 74 10 74 Loyer C.C. : **774 €**

BOUCAU



Réf : 317

A 10 minutes de Bayonne Proche du bourg Dans une résidence LE PARC BELLEVUE au cœur d un cadre boisé Appartement de type 3 au rez de chaussée avec une terrasse, nombreux rangements, garage. Dépôt de garantie : 541.98 € - Honoraires location : 550 € - Frais état des lieux : 165 €. DPE : D

Tél. 05 59 74 10 74 Loyer C.C. : **612 €**

CIBOURE



Réf : POR C11

A 5 MIN A PIED DU CENTRE DE ST JEAN DE LUZ : très agréable deux pièces situé dans une résidence de standing avec ascenseur. Cuisine équipée, terrasse. Emplacement de parking couvert. Dépôt de garantie : 526.08 € - Honoraires de location : 347.70 € - Frais état des lieux : 104.31 €. DPE : D

Tél. 05 59 85 31 96 Loyer C.C. : **544 €**

HENDAYE



Réf : ORIOJ21

Sur les hauteurs, dans une résidence récente aux prestations de qualité. Très bel appartement de type 3 d une superficie de 77.66 m² situé au 2^{ème} et dernier étage avec ascenseur. Cellier, cave, parking sous-sol + parking extérieur. Dépôt de garantie : 765 € - Honoraires de location 776 € - Frais état des lieux : 232.98 €. DPE : D

Tél. 05 59 85 31 96 Loyer C.C. : **800 €**

SAINT-JEAN-DE-LUZ



Réf : IIS B13

Sur les hauteurs, dans une résidence récente BBC. T2 de 43.94 m² avec terrasse et pkg ssol. 1^{er} étage avec ascenseur. Dépôt de garantie 465.77 € - Honoraires de location 439.40 € - Frais état des lieux 131.82 € DPE : NC

Tél. 05 59 85 31 96 Loyer C.C. : **510 €**

ST PÉE SUR NIVELLE



Réf : MENJ02

Dans un lotissement au calme, agréable petite maison récente d une superficie de 60 m² avec terrasse, jardin et garage. 2 chambres, une SDB. Jolies prestations. Dépôt de garantie : 631.70 € - Honoraires de location : 479.68 € - Frais état des lieux : 179.88 €. DPE : E

Tél. 05 59 85 31 96 Loyer C.C. : **672 €**

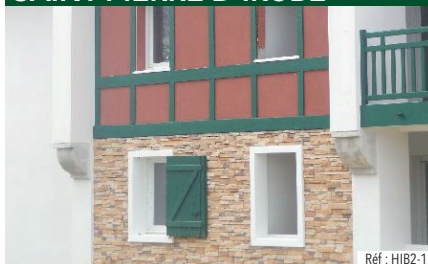
SAINT PIERRE D'IRUBE



Réf : ALAD12

Proche des commerces et des écoles à l'entrée de St Pierre d Irube : Résidence ALA LEKUA BBC - Appartement de type 3 au 1^{er} étage et dernier étage, grand séjour / coin cuisine de 30 m², terrasse exposition Sud. 1 place de parking extérieur et Garage. Dépôt de garantie : 621.28 € - Honoraires de location : 587 € - Frais état des lieux : 176.10 €. DPE : A
Tél. 05 59 74 10 74 Loyer C.C. : 686 €

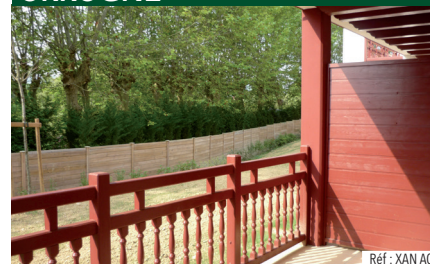
SAINT PIERRE D'IRUBE



Réf : HIB2-12

Résidence CLOS HIRIBERRI, de type 4 au 1^{er} étage avec 1 entrée avec placard, séjour avec coin cuisine, 3 grandes chambres avec placards dont une de 12 m², cellier, terrasse de 17 m² exposée sud ouest. 2 places de parking en sous sol et 1 cave. Dépôt de garantie : 856.43 € - Honoraires location : 862.20 € - Frais état des lieux : 258.66 €. DPE : A
Tél. 05 59 74 10 74 Loyer C.C. : 951 €

URRUGNE



Réf : XAN A04

Socoa. Dans une résidence récente BBC, agréable T2 avec terrasse. Parking ssol + extérieur. Au calme et sans vis-à-vis. Dépôt de garantie 495 € - Honoraires de location 419.60 € - Frais état des lieux 125.88 €. DPE : NC
Tél. 05 59 85 31 96 Loyer C.C. : 535 €

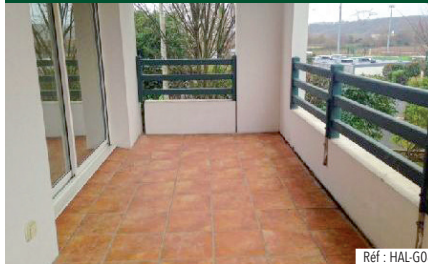
URRUGNE



Réf : KAL E005

Proche de la plage de Socoa, à deux pas des commodités Maison mitoyenne de type 4 sur deux niveaux. Cuisine séparée. Beau séjour d une superficie de 26 m². Terrasse ensoleillée de 13 m² + balcon. Grand garage. Dépôt de garantie : 1005,81 € - Honoraires de location : 968,80 € - Frais état des lieux : 290,64 €. DPE : D
Tél. 05 59 85 31 96 Loyer C.C. : 1 024 €

USTARITZ



Réf : HAL-G08

Au pied du Château d'Halta, dans une résidence agréable : appartement de type 3 en RDC cuisine ouvert sur le séjour, placards dans les chambres et l'entrée, terrasse, 2 places de parking attribuées (1 en extérieur et 1 en sous-sol). Dépôt de garantie : 550.96 € - Honoraires de location : 510.00 € - Frais état des lieux : 153 €. DPE : D
Tél. 05 59 74 10 74 Loyer C.C. : 581 €

USTARITZ



Réf : HAL-F01

Au pied du Château d'Halta - Résidence au calme : Appartement de type 3 en RDC avec Terrasse. Composé d une entrée, 1 séjour, 1 cuisine séparée, 2 chambres avec placards. SDB double vasque. 1 parking extérieur, 1 jardin et 1 garage. Dépôt de garantie : 707.59 € - Honoraires de location : 622.00 € - Frais état des lieux : 186.60 €. DPE : NC
Tél. 05 59 74 10 74 Loyer C.C. : 746 €