



# CONFORECO

CONSTRUCTEUR DE MAISONS INDIVIDUELLES

#13



**VOTRE SPÉCIALISTE  
DE LA CONSTRUCTION !**



LANDES INTÉRIEUR 📍 LANDES CÔTE SUD 📍 PAYS BASQUE 📍 BÉARN

**11**  
**Agences**

● Biscarrosse

● Mimizan

● Biarritz

● Pau

### Aire-sur-l'Adour

28, place du Commerce  
40800 Aire-Sur-l'Adour  
Tél. 05 58 44 73 56

### Anglet

Bd du BAB - Zone Hausquette  
Allée du Phœnix  
64600 Anglet  
Tél. 05 59 59 06 17

### Capbreton

1557, boulevard des Cigales  
40130 Capbreton  
Tél. 09 72 83 30 19

### Hagetmau

Place Pascal Duprat  
40700 Hagetmau  
Tél. 05 58 79 72 02

### Messanges

Centre Commercial Les Grillons  
40660 Messanges  
Tél. 05 58 48 98 09

### Mont-de-Marsan

56, av. du Président J. Kennedy  
40000 Mont-de-Marsan  
Tél. 05 58 75 05 69

### Ondres

Résidence Champs-Élysées  
20, chemin Sainte-Claire  
40440 Ondres  
Tél. 05 59 45 10 72

### Pau

11, avenue Général Leclerc  
64000 Pau  
Tél. 05 59 40 11 98

### Peyrehorade

46, rue Alsace-Lorraine (Château)  
40300 Peyrehorade  
Tél. 05 58 49 83 06

### Saint-Paul-Lès-Dax

2576, av. de la Résistance  
40990 Saint-Paul-Lès-Dax  
Tél. 05 58 91 03 52

### Saint-Vincent-de-Tyrosse

99, av. Nationale  
40230 Saint-Vincent-de-Tyrosse  
Tél. 05 58 77 23 87

## CONSTRUCTION

contact@maisons-conforeco.fr

[www.maisons-conforeco.fr](http://www.maisons-conforeco.fr)





**MONT DE MARSAN**

Réf : JF-MDM-LOT5

Belle maison de plain pied toit plat de 110 m<sup>2</sup>. Comprenant 3 chambres dont une suite parentale, une salle de bain, WC ind., un salon/séjour, cuisine séparée, un cellier, une grande terrasse de 34 m<sup>2</sup> ainsi qu'un garage de 19 m<sup>2</sup>. Située sur un terrain 595 m<sup>2</sup>. \*Terrains proposés par nos partenaires fonciers, sous réserve de disponibilité. Pour plus de renseignements, contactez votre Conseiller Commercial Jérôme FEHR au 06 08 12 37 91 ou 05 58 75 05 69. Mail: jerome.fehr@maisons-conforeco.fr

**240 000 €**

Tél. 06 08 12 37 91



**BOUGUE**

Réf : JF\_08-BOUGUE

Maison de plain-pied de 90 m<sup>2</sup>. Comprenant 3 chambres, une SDB, WC ind., cellier, salon/séjour, terrasse et garage de 15 m<sup>2</sup>. Sur terrain de 750 m<sup>2</sup>. Frais divers inclus.

**175 000 €**

Tél. 06 08 12 37 91



**CAMPAGNE**

Réf : JF-CAMP-LOTE-M

Maison de 83 m<sup>2</sup> comprenant 3 chambres, une SDB, WC individuel ainsi qu'un garage de 16 m<sup>2</sup>. Sur un terrain de 774 m<sup>2</sup> orienté SUD. Frais divers inclus.

**154 464 €**

Tél. 06 08 12 37 91



**AIRE SUR L'ADOUR**

Réf : GD-ASA-02M

Maison PAD de 100 m<sup>2</sup> comprenant 3 chambres, bureau, salon/séjour/cuisine de 43 m<sup>2</sup>, cellier, salle d'eau, WC ind., et garage. Terrain de 1840 m<sup>2</sup> (frais divers inclus).

**167 074 €**

Tél. 07 82 93 47 17



**AIRE SUR L'ADOUR**

Réf : GD-ASA-04M

Maison de 112,83 m<sup>2</sup> comprenant salon/séjour/cuisine d'env. 47 m<sup>2</sup> avec cellier attenant, 4 ch, salle d'eau et un wc ind. Sur terrain de 1700m<sup>2</sup> TAE.

**197 826 €**

Tél. 07 82 93 47 17



**AIRE SUR L'ADOUR**

Réf : GD-ASA-01M

Maison 105 m<sup>2</sup> comprenant 4 ch, salon/séjour/cuisine env.44m<sup>2</sup> et terrasse couverte, cellier, sdb et garage sur terrain de 1825 m<sup>2</sup>. Contact au 07.82.93.47.17

**189 395 €**

Tél. 05 58 75 05 69



**SAINT PAUL LES DAX**

Réf : KF-SPD-03

Maison de 85m<sup>2</sup>, comprenant 3 ch, un grand salon/séjour ouvert, salle d'eau, WC ind. cellier et garage. Sur un terrain de 542m<sup>2</sup>. Contact au 07.82.78.25.51.

**192 600 €**

Tél. 05 58 75 05 69





## RIVIERE SAAS ET GOURBY

Réf : KF-RIV-01M

Maison de 112 m<sup>2</sup> comprenant 3 chambres, dont une avec dressing, un bureau, une salle d'eau, un grand salon/séjour ouvert et lumineux de +45 m<sup>2</sup> ainsi qu'un cellier. Située sur un terrain de 479 m<sup>2</sup>. Contactez votre conseillère commerciale Kathleen FOUGEROUSSE au 07.82.25.51. Mail: kathleen.fougerousse@maisons-conforeco.fr

**199 400 €**

Tél. 05 58 75 05 69



## PONTONX SUR L'ADOUR

Réf : KF-PON-01-T

Terrain viabilisé de 552 m<sup>2</sup> situé dans un lotissement. Petit lotissement proche des commodités. Lot de 552 m<sup>2</sup> à 778 m<sup>2</sup>. Prix à partir de 53 500 €. Pour plus de renseignement, contactez votre Conseillère Commerciale Kathleen FOUGEROUSSE au 07 82 78 25 51 ou 05 58 91 03 52. Mail: kathleen.fougerousse@maisons-conforeco.fr

**53 500 €**

Tél. 05 58 91 03 52



## DUMES

Réf : MCB-HAG-2026M

Maison de plain-pied de 90 m<sup>2</sup> avec 3 chambres, cuisine US, cellier isolé, gg. PAD. Située sur un terrain de 1800 m<sup>2</sup>. \*Terrains proposés par nos partenaires fonciers, sous réserve de disponibilité. Contactez Marie-Christine BRONGNIART au 06 26 84 51 93 ou 05 58 79 72 02 mariechristine.brongniart@maisons-conforeco.fr

**154 950 €**

Tél. 05 58 79 72 02



## DUMES

Réf : MCB-HAG-2025M

Maison de plain-pied de 100 m<sup>2</sup> comprenant 3 chambres, bureau, cuisine US, cellier isolé, gg. PAD. Située sur un terrain de 1800 m<sup>2</sup>. \*Terrains proposés par nos partenaires fonciers, sous réserve de disponibilité. Contactez Marie-Christine BRONGNIART au 06 26 84 51 93 ou 05 58 79 72 02 mariechristine.brongniart@maisons-conforeco.fr

**161 900 €**

Tél. 05 58 79 72 02



## DUMES

Réf : MCB-HAG-2027M

Maison de plain pied de 92 m<sup>2</sup> comprenant 3 ch, SDB et WC ind., un salon/séjour de 41 m<sup>2</sup> donnant sur une terrasse et garage de 15 m<sup>2</sup>. Située sur un terrain de 1800 m<sup>2</sup>. Contactez votre Conseillère Commerciale Marie-Christine BRONGNIART au 06 26 84 51 93 ou 05 58 79 72 02 - Mail : mariechristine.brongniart@maisons-conforeco.fr

**163 960 €**

Tél. 05 58 79 72 02



## PEYREHORADE

Réf : MT-PEY-02M

Maison contemporaine de 83 m<sup>2</sup>. Comprenant 3 ch, cuisine ouverte sur séjour de 40 m<sup>2</sup> sur terrain de 850 m<sup>2</sup>. \*Frais de notaire, frais de raccordement, TERRASSEMENT - ASSAINISSEMENT, chemin d'accès INCLUS. Contactez votre Conseiller Commercial Marc TEXIER au 06 82 89 87 73 Mail : marc.texier@maisons-conforeco.fr

**177 500 €**

Tél. 05 58 75 05 69





### PEYREHORADE

Réf : MT-PEY-03M

Située sur les hauteurs de Peyrehorade, maison contemporaine de 4 chambres avec grand séjour cuisine de 47 m<sup>2</sup> sur terrain de 2975 m<sup>2</sup>. \*Frais de notaire, frais de raccordement, TERRASSEMENT - ASSAINISSEMENT, chemin d'accès INCLUS. Hors peintures, sols des chambres et cuisine. Pour plus de renseignements : 05 58 49 83 06 ou 06 82 89 87 73

**189 900 €**

Tél. 05 58 49 83 06



### PORT DE LANNE

Réf : MT-PDL-01M

Charmante contemporaine de 90 m<sup>2</sup>. Comprenant 3 chambres, garage, terrasse couverte séjour cuisine de 40 m<sup>2</sup> sur terrain de 972 m<sup>2</sup> avec toutes les commodités à proximité et accès autoroutier à 5 min. \*Frais de notaire, frais de raccordement, TERRASSEMENT - ASSAINISSEMENT et chemin d'accès INCLUS. Hors peintures, cuisine. Renseignements : 05 58 49 83 06 ou 06 82 89 87 73

**193 795 €**

Tél. 05 58 49 83 06





## MIMIZAN

Réf : SV-MIMIZ-01M

Maison de plain pied de 90 m<sup>2</sup> comprenant 3 ch, SDB et WC. ind., un cellier, salon/séjour avec accès terrasse et garage de 15 m<sup>2</sup>. Située sur un terrain de 614 m<sup>2</sup>. \*Terrains proposés par nos partenaires fonciers, sous réserve de disponibilité. Contactez Stéphanie VARTAVARIAN au 07.69.27.92.54 [stephanie.vartavarian@maisons-conforeco.fr](mailto:stephanie.vartavarian@maisons-conforeco.fr)

**171 600 €**

Tél. 05 58 48 98 09



## AZUR

Réf : SV-5-AZ

Maison de plain pied de 83 m<sup>2</sup> comprenant 3 ch, SDB et WC ind., un cellier, salon/séjour avec accès cellier. Située sur un terrain de 647 m<sup>2</sup>. \*Terrains proposés par nos partenaires fonciers, sous réserve de disponibilité. Contactez Stéphanie VARTAVARIAN au 07.69.27.92.54 ou 05 58 48 98 09. [stephanie.vartavarian@maisons-conforeco.fr](mailto:stephanie.vartavarian@maisons-conforeco.fr)

**174 400 €**

Tél. 05 58 48 98 09



## LINXE

Réf : SV-LINX-01M

Maison de 80 m<sup>2</sup> sur un terrain plat de 600 m<sup>2</sup> avec cuisine ouverte sur séjour lumineux, cellier, trois chambres avec placards intégrés, une salle de bain avec baignoire et douche à l'Italienne et un garage de 15 m<sup>2</sup>. Contactez Stéphanie VARTAVARIAN au 06 19 33 73 90 ou 05 58 48 98 09. Mail: [stephanie.vartavarian@maisons-conforeco.fr](mailto:stephanie.vartavarian@maisons-conforeco.fr)

**159 500 €**

Tél. 05 58 48 98 09



## LEON

Réf : SV-LEON-01M

Maison de 98 m<sup>2</sup> implantée sur un terrain plat de 808 m<sup>2</sup>, cuisine ouverte sur un vaste séjour lumineux de 45 m<sup>2</sup>, un cellier, 3 chambres dont une suite parentale, salle de bain, grand abri voiture et terrasse couverte. Contactez Stéphanie VARTAVARIAN au 07 69 27 92 54 ou 05 58 48 98 09. [stephanie.vartavarian@maisons-conforeco.fr](mailto:stephanie.vartavarian@maisons-conforeco.fr)

**233 700 €**

Tél. 05 58 48 98 09



## SOUSTONS

Réf : JV-2-SOUS

Maison de plain-pied de 95 m<sup>2</sup> comprenant 3 ch, une SDB, WC ind., salon/séjour de 43 m<sup>2</sup>, un cellier, garage de 15 m<sup>2</sup>. Située sur un terrain de 740 m<sup>2</sup>. \*Terrains proposés par nos partenaires fonciers, sous réserve de disponibilité. Contactez Jean VARTAVARIAN au 06 86 68 95 41 ou 05 58 48 98 09 [jean.vartavarian@maisons-conforeco.fr](mailto:jean.vartavarian@maisons-conforeco.fr)

**240 500 €**

Tél. 05 58 48 98 09



## AZUR

Réf : JV-11-AZ

Maison de plain pied de 83 m<sup>2</sup> comprenant 3 ch, SDB, WC ind., cellier, un salon/séjour ainsi qu'un garage de 15 m<sup>2</sup>. Située sur un terrain de 605 m<sup>2</sup>. \*Terrains proposés par nos partenaires fonciers, sous réserve de disponibilité. Contactez Jean VARTAVARIAN au 06 86 68 95 41 ou 05 58 48 98 09 [jean.vartavarian@maisons-conforeco.fr](mailto:jean.vartavarian@maisons-conforeco.fr)

**180 400 €**

Tél. 05 58 48 98 09





**LABENNE**

Réf : AS-LAB-04

Maison de 104 m<sup>2</sup>. Comprend 3 ch, salon/séjour de 40 m<sup>2</sup>, SDB et WC ind. Située sur un terrain de 630 m<sup>2</sup> exposé SUD. RT2012.FAI / FNI / Raccordements compris / Viabilisation comprise. Contactez votre Conseiller Commercial Anthony SAAS au 06.83.54.50.40 ou 05.59.45.10.72. Mail : anthony.saas@maisons-conforeco.fr

**370 000 €**

Tél. 05 59 45 10 72



**MIMIZAN**

Réf : JV-MIM-01M

Maison de plain-pied de 83 m<sup>2</sup>. Comprenant 3 ch, SDB et WC ind., salon/séjour de 39 m<sup>2</sup> avec accès cellier ainsi qu'un garage de 16 m<sup>2</sup>. Située dans un lotissement sur un terrain de 552 m<sup>2</sup> à 6 km de l'Océan. Exposition SUD EST. Contactez Jean VARTAVARIAN au 06 86 68 95 41 ou 05 58 48 98 09. Mail : jean.vartavarian@maisons-conforeco.fr

**174 500 €**

Tél. 05 58 48 98 09



**LABENNE**

Réf : AS-LAB-05

Maison de 118 m<sup>2</sup> habitable comprenant 3 ch, salon/séjour de 48 m<sup>2</sup>, garage et terrasse de 26 m<sup>2</sup>. SDB et wc ind. Située sur un terrain de 630 m<sup>2</sup> exposé SUD. Normes RT2012. FAI / FNI / Raccordements compris / Viabilisation comprise. Contactez Anthony SAAS au 05.59.45.10.72 ou 06.83.54.50.40. Mail: anthony.saas@maisons-conforeco.fr

**380 000 €**

Tél. 05 59 45 10 72



**SAUBRIGUES**

Réf : FL-SAU-02-M

Sur un terrain de 564 m<sup>2</sup> maison contemporaine de 93.30 m<sup>2</sup> comprenant un grand espace de vie entièrement ouvert, un cellier communiquant avec le garage, 3 ch, SDB et un WC ind. Normes RT2012. Frais de notaire, raccordement, terrassement inclus. Renseignements : Fanny - 06.46.78.05.62 ou fanny.laborde@maisons-conforeco.fr

**225 620 €**

Tél. 09 72 83 30 19



**TOSSE**

Réf : FL-TOSS-04-M

Maison de 92 m<sup>2</sup> comprenant un grand espace de vie entièrement ouvert, un garage et d'un coin nuit comprenant 3 ch, SDB et un WC ind, sur un terrain de 616 m<sup>2</sup>. Normes RT2012. Renseignements : Fanny - 07.68 84.00.24 ou fanny.laborde@maisons-conforeco.fr

**254 170 €**

Tél. 09 72 83 30 19



**SAINT GEOURS DE MAREMNE**

Réf : GG-SGDM-01-M

Maison de 95 m<sup>2</sup>. Comprenant 3 ch, SDB et WC ind, un grand salon/séjour, un espace cellier ainsi qu'un garage de 15 m<sup>2</sup>. Située dans le lotissement LES CLOS DE CERES sur un terrain de 559 m<sup>2</sup>. Contact Guillaume GUEGUEN au 06.73.18.70.29 ou 05.58.77.23.87. Mail : guillaume.gueguen@maisons-conforeco.fr

**206 942 €**

Tél. 05 58 75 05 69



**TOSSE**

Réf : FL-TOSS-06-M

Maison contemporaine de 109 m<sup>2</sup> comprenant un grand espace de vie entièrement ouvert, un garage communiquant avec la cuisine et un cellier, une grande suite parentale et un coin enfant à l'étage avec deux chambres, une salle de bains et un espace bureau. Cette maison vous est proposée sur un terrain de 567 m<sup>2</sup>. Normes RT2012. Frais de notaire, raccordement, terrassement inclus. Renseignements : Fanny - 06.46.78.05.62 ou fanny.laborde@maisons-conforeco.fr

**341 740 €**

Tél. 05 58 75 05 69

**TOSSE**

Réf : GG-SGDM-02-M

Maison de 83 m<sup>2</sup>. Comprenant 3 chambres, une salle de bains et WC ind, un salon/séjour avec espace cellier ainsi qu'un garage de 16 m<sup>2</sup>. Située dans un lotissement sur un terrain de 567 m<sup>2</sup>. Pour plus de renseignements, contactez votre Conseiller Commercial Guillaume GUEGUEN au 06.73.18.70.29 ou 05.58.77.23.87. Mail: guillaume.gueguen@maisons-conforeco.fr

**245 397 €**

Tél. 05 58 77 23 87





### SAINT PIERRE D'IRUBE

Réf : AD-SPI-01M

Terrain 880 m<sup>2</sup> situé dans un lotissement au calme. Maison comprenant une entrée avec placard, trois chambres dont une suite parentale. cuisine ouverte sur un salon séjour pièce à vivre de 42 m<sup>2</sup>. Possibilité d'aménager le terrain pour créer une piscine. Raccordement, frais de notaire et adaptation compris dans le prix. \*Terrains proposés par nos partenaires fonciers, sous réserve de disponibilité. Pour plus de renseignements, contactez votre Conseillère Commerciale Amélie DABA au 06 07 40 57 85 ou 05 59 59 06 17. Mail : amelie.daba@maisons-conforeco.fr

**330 000 €**

Tél. 05 59 59 06 17



### CAMBO LES BAINS

Réf : DD-CAMB-03M

Maison de 95 m<sup>2</sup> comprenant un salon/séjour avec accès terrasse et garage. Au RDC 1 suite parentale, 3 chambres, à l'étage avec SDB et WC ind.

**350 000 €**

Tél. 06 62 67 07 83



### URRUGNE

Réf : DD-URRU-01

Maison jumelée de 96 m<sup>2</sup>, comprenant 3 chambres, 2 SDB, 2 wc, un garage, terrasse, balcon, jardin. Chauffage pompe à chaleur. RT 2012. Contact au 06.62.67.07.83

**278 000 €**

Tél. 06 62 67 07 83



### VILLEFRANQUE

Réf : SF-VILL-01M

Maison à étage de 98 m<sup>2</sup>. Comprendant un grand salon/séjour de 51 m<sup>2</sup>, 3 chambres, SDB, 2 WC ind. et garage de 18 m<sup>2</sup>. Située sur un terrain de 435.5 m<sup>2</sup>.

**282 400 €**

Tél.



### USTARITZ

Réf : SF-USTA-01M

Maison de plain-pied de 90 m<sup>2</sup>. Comprendant 3 chambres, SDB et WC ind, un salon/séjour de 40 m<sup>2</sup> avec accès cellier, terrasse et garage. Située sur un terrain de 533 m<sup>2</sup>.

**304 300 €**

Tél. 06 74 65 07 17



### ANGLLET

Réf : EC-ANG-LOT3-M

Maison de 118 m<sup>2</sup> comprenant un salon/séjour de 50 m<sup>2</sup>, 3 ch, une salle de bain et 2 WC ind, ainsi qu'un garage de 17 m<sup>2</sup>. Sur un terrain de 360 m<sup>2</sup>.

**584 650 €**

Tél. 07 69 59 97 25



### TARNOS

Réf : EC-TAR-LOT6-M

Maison de plain-pied de 102 m<sup>2</sup> comprenant 3 chambres, 1 salle d'eau, 1 WC ind., salon/séjour et garage. Située proche mer sur un terrain de 382 m<sup>2</sup> exposé SUD.

**286 717 €**

Tél. 07 69 59 97 25



## BIEN CHOISIR SON MODE DE CHAUFFAGE

### LES DIFFÉRENTES ÉTAPES :

✓ **Etape 1 : Quel est mon budget ?**

Votre modèle de chauffage dépendra dans un premier lieu de votre budget alloué.

✓ **Etape 2 : Quelle est mon isolation ?**

Parce que chauffage et isolation sont dépendants l'un de l'autre. C'est un équilibre à trouver.

✓ **Etape 3 : Quel type de chaleur ?**

Les chauffages « radiants », les chauffages soufflant ?

✓ **Etape 4 : Quel appareil de chauffage ? Quels équipements ? Fonctionnalités ?**

Objets au mur (split, radiateur, etc.) ou aucun (plancher chauffant, gainable) ? / Chaleur facilement réglable, pièce par pièce ? Chaleur rapide à se diffuser ? / Programmable à distance ? Etc.



✓ **Etape 5 : Quelle source d'énergie ?**

Votre terrain est-il desservi par le gaz ? / Avez-vous un grand terrain ? / Est-il facile de s'approvisionner en bois ? Etc.

### À VOUS DE CHOISIR !



De nouveaux projets sont à découvrir !

Retrouvez les sur [www.maisons-conforeco.fr](http://www.maisons-conforeco.fr) / rubrique « Projets Personnalisés »



Pour tous vos projets immobiliers, découvrez notre partenaire financier :

- Renégociation de crédit
- Prêt immobilier ancien
- Prêt immobilier neuf

**Tél. 06 33 80 49 47**

**COURTIER EN PRÊT IMMOBILIER**

dans les Landes, le Pays Basque et le Béarn



**OXYGENE CREDIT**

*Ne cherchez plus, nous allons trouver !*

112 Bis, route Nationale - 40230 SAINT-VINCENT-DE-TYROSSE

[www.oxygenecredit.fr](http://www.oxygenecredit.fr)







**Notre métier, c'est l'immobilier !**

Achat - Vente - Location - Gestion - Estimation



**CONFIEZ-NOUS VOTRE BIEN EN GESTION  
ET LIBÉREZ-VOUS DES CONTRAINTES !**

**OFFRE EXCEPTIONNELLE :  
6 MOIS DE GESTION OFFERTS**

- FRAIS DE GESTION DÉDUCTIBLES DES IMPÔTS,
- SÉCURITÉ DE VOS REVENUS LOCATIFS,
- VALORISATION DE VOTRE PATRIMOINE.

**7 agences, 1 seul numéro : 05 59 01 64 96**

Retrouvez-nous sur tout le secteur Landes, Pays Basque et Béarn  
et sur [www.conforeco-immobilier.fr](http://www.conforeco-immobilier.fr)



EXCLUSIVITÉ



## PAU

Réf : 3633A

EXTREMEMENT RARE ! Exclusivité secteur Trespoey, très jolie maison début 20ème sur agréable parcelle ! Grand séjour avec cheminée orienté plein sud, cuisine us, 4 chambres, bureau/bibliothèque. Emplacement de choix, proche services, bus et commerces. DPE : NC

**337 600 € FAI**

Tél. 05 59 40 11 98

EXCLUSIVITÉ



## NAY

Réf : 3659AG

Belle construction familiale hors lotissement. Sous sol. Quelques travaux de mise au goût du jour à prévoir. Petit prix très intéressant ! DPE : D

**160 000 € FAI**

Tél. 05 59 40 11 98



## DOAZON

Réf : 3607A

Spacieuse maison traditionnelle de 8 pièces sur parc paysager de 6000 m<sup>2</sup> ! Située au calme cette maison familiale avec piscine va vous ravir ! DPE : E

**268 000 € FAI**

Tél. 05 59 40 11 98



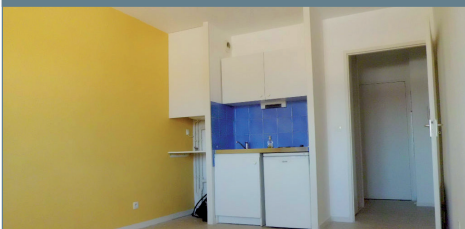
## ESCOUBES

Réf : 3583-4A

Idéal primo-accédants ou investissement ! Jolie parcelle de 1700 m<sup>2</sup> à 20 min de Pau ! Accédez à la propriété avec Conforeco ! DPE : NC

**40 000 € FAI**

Tél. 05 59 40 11 98



## BILLERE

Réf : 3661

Entrée de Pau, joli studio dans résidence très bien entretenue avec ascenseur. Idéal investisseur ! Copropriété 80 lots. Charges annuelles 850 €. DPE : D

**53 280 € FAI**

Tél. 05 59 40 11 98

EXCLUSIVITÉ



## PAU

Réf : 3043A

Idéalement situé, spacieux appartement T4 de 90 m<sup>2</sup> avec balcon et garage ! Lumineux et agréable à vivre, c'est une opportunité à saisir sans tarder ! DPE : NC

**127 000 € FAI**

Tél. 05 59 40 11 98



## BORDES

Réf : 3640A

Superbe maison d'architecte au coeur de la plaine de Nay. Cette très jolie construction de qualité va vous séduire ! Allons la visiter ! DPE : NC

**250 000 € FAI**

Tél. 05 59 40 11 98



EXCLUSIVITÉ



**ANGLET**

Réf : 3626

Appartement T3 proche commerces ! Salon séjour ouvert sur terrasse fermée de 10 m<sup>2</sup>, cuisine équipée, 2 chambres avec placard, wc salle d'eau. Pas de travaux à prévoir, résidence sécurisée avec ascenseur. Coup de cœur assuré ! DPE : NC

**255 000 € FAI**

Tél. 05 59 01 64 96

EXCLUSIVITÉ



**SAINT PIERRE D'IRUBE**

Maison de 93 m<sup>2</sup> mitoyenne par le garage sur un terrain clos et sans vis à vis ! Équipement complet : cuisine équipée, salon séjour donnant sur le jardin, 3 chambres, salle d'eau, 2 toilettes. Le tout à proximité des commerces. Bon rapport qualité / prix ! DPE : C

**299 000 € FAI**

Tél. 05 59 01 64 96

EXCLUSIVITÉ



**ANGLET**

Réf : 3665

Proche commodités, appartement au dernier étage d'une résidence sécurisée. Equipement complet : cuisine équipée, séjour, 3 chambres ... superbe terrasse de + 40 m<sup>2</sup> avec vue dégagée. 2 places de parking privatives. Belles prestations. DPE : C

**449 000 € FAI**

Tél. 05 59 01 64 96

EXCLUSIVITÉ



**BASSUSSARRY**

Réf : 3557

Au calme et à 5 min des plages, coup de cœur assuré pour cette villa comprenant salon séjour, ouvert sur terrasse sans vis à vis, cuisine équipée, 3 chambres, salle de bains avec douche et baignoire. Chauffage central, portail électrique, nombreuses prestations ! DPE : A

**475 000 € FAI**

Tél. 05 59 01 64 96



EXCLUSIVITÉ



## SAINT VINCENT DE TYROSSE

Réf : 3500CV

Proche des plages d'Hossegor et du port de plaisance de Capbreton, découvrez cette belle propriété 'basco-béarnaise' de + 350 m<sup>2</sup>, aux volumes et prestations hors normes sur le secteur ! Combles de 80 m<sup>2</sup> aménageables. A l'extérieur vous serez charmés par le jardin clos d'environ 1400 m<sup>2</sup> environ boisé d'essences variées bordant une piscine moderne. DPE : A

**556 000 € FAI**

Tél. 05 58 77 23 87

EXCLUSIVITÉ



## ST VINCENT DE TYROSSE

Réf : 3627-ED

Sur la route des plages, jolie maison entièrement rénovée avec goût. Terrasse 25 m<sup>2</sup> sans vis à vis avec piscine hors sol, grand garage indépendant ! DPE : E

**243 000 € FAI**

Tél. 05 58 77 23 87

EXCLUSIVITÉ



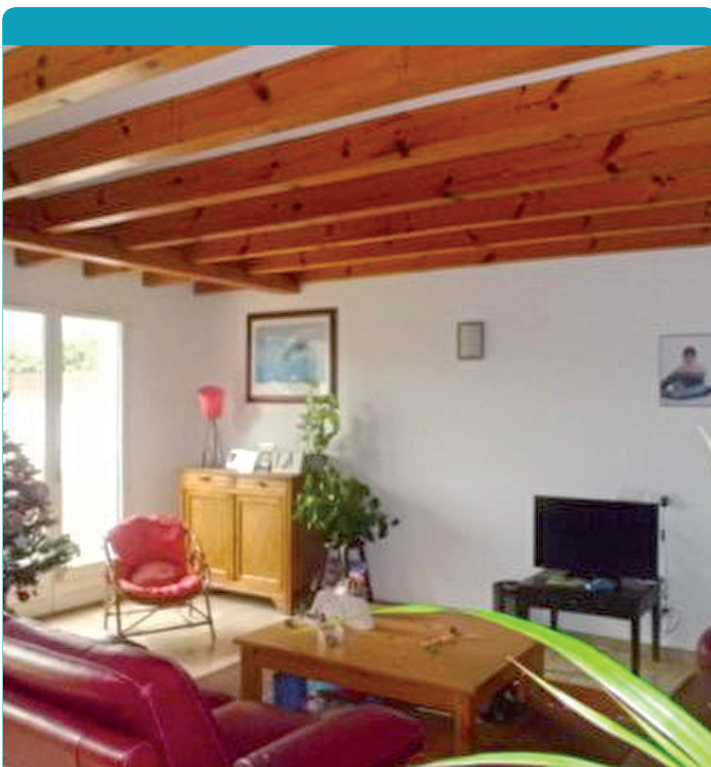
## SOUSTONS

Réf : 3650-ED

Dans rés sécurisée, appartement T3 lumineux ! Aucun travaux à prévoir. Le calme à quelques kms de la plage! Copro122 lots, charges annuelles 600 €. DPE : D

**164 500 € FAI**

Tél. 05 58 77 23 87



## SAUBRIGUES

Réf : 3412-ED

Laissez vous séduire par cette spacieuse villa de + 150 m<sup>2</sup>. Elle vous offre un beau salon / séjour , une cuisine aménagée et équipée, 5 chambres, 1 bureau, 1 salle de bains, un cellier, une buanderie... Garage et abri voiture. Terrain clos de 1009 m<sup>2</sup>. DPE : D

**304 500 € FAI**

Tél. 05 58 77 23 87

NOUVEAUTÉ



## SOUSTONS

Réf : 3673

Dans le quartier recherché du lac, charmante maison T4 de plain pied. Grande terrasse ensoleillée et abri voiture. Son terrain de 969 m<sup>2</sup> est entièrement clos, et vous pourrez aménager la dépendance de 20 m<sup>2</sup> ! Encore beaucoup de potentiel pour cette villa au calme. DPE : G

**299 000 € FAI**

Tél. 05 58 77 23 87



EXCLUSIVITÉ



**TARNOS**

Réf : 3612

Charmante maison de ville atypique T4 de 90 m<sup>2</sup> + Agréable terrasse sans vis à vis d'environ 30 m<sup>2</sup>. Compromis idéal entre l'appartement et la maison dans un quartier calme alliant la proximité de la plage à celle des commerces du centre ville. 10 min de Bayonne ! DPE : D

**225 000 € FAI**

Tél. 05 59 45 10 72

EXCLUSIVITÉ



**TARNOS**

Réf : 3669

Centre ville, dans une résidence récente aux normes BBC, bel appartement T3 de 65 m<sup>2</sup>. Grande terrasse de 23 m<sup>2</sup> avec vue dégagée, place de parking en sous sol et cave ! Au dernier étage avec ascenseur. Copropriété 87 lots. Charges annuelles 700 €. DPE : A

**195 000 € FAI**

Tél. 05 59 45 10 72

EXCLUSIVITÉ



**CAPBRETON**

Réf : 3638

Proche des commerces et du centre ville, découvrez cet appartement T3 de 53 m<sup>2</sup>. Jardin privatif et place de parking. Jolie résidence avec piscine. A visiter sans tarder ! Copropriété de 43 lots. Charges annuelles : 900 €. DPE : D

**168 000 € FAI**

Tél. 05 59 45 10 72



## COUP DE CŒUR



### PEYREHORADE

Réf : 3653

Maison contemporaine comprenant au RDC un vaste salon séjour avec cuisine ouverte équipée, salle à manger, suite parentale avec dressing, salle de bains complète, salle de jeu, wc indépendant, cellier et buanderie. A l'étage : mezzanine, 2 chambres, salle d'eau avec wc. Le tout avec garage attenant, abri voiture et terrain plat de + 1200 m<sup>2</sup> ! DPE : C

**307 000 € FAI**

Tél. 05 58 49 83 06



### HASTINGUES

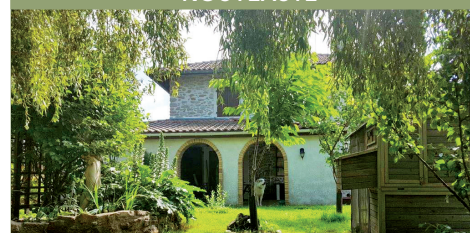
Réf : 3643

Cette ferme basque vous plaira par ses volumes et ses possibilités:combles, garage,dépendances,hangar 77 m<sup>2</sup>. Terrain + 8 Ha vue dégagée sur la campagne. DPE : D

**296 000 € FAI**

Tél. 05 58 49 83 06

## NOUVEAUTÉ



### SAINTE MARIE DE GOSSE

Réf : 3645

Maison de caractère en pierres apparentes 130 m<sup>2</sup>.Garage, terrasse, terrain clos et arboré 635 m<sup>2</sup> avec bassin, poulailler et abri de jardin. DPE : NC

**249 000 € FAI**

Tél. 05 58 49 83 06

## À SAISIR



### BIDACHE

Réf : 3652r

Le centre ville et les commerces à pieds pour cette maison entièrement rénovée avec goût. Pierres et poutres apparentes, jardinet, séjour avec cuisine ouverte équipée. En étage deux pièces type chambres et salle de bain. En extérieur, pièce aménagée en chambre et dressing. Copropriété de 9 lots. DPE : NC

**120 000 € FAI**

Tél. 05 58 49 83 06



### CAUNEILLE

Réf : 3648

Solide maison landaise en très bon état général d'environ 110 m<sup>2</sup> sur un terrain clos et paysagé d'environ 1500 m<sup>2</sup> avec garage, atelier et terrasse ! DPE : NC

**210 000 € FAI**

Tél. 05 58 49 83 06



### BELUS

Réf : 3509

Corps de ferme à rénover mais habitable en l'état sur 111 m<sup>2</sup> pour 174 m<sup>2</sup> exploitables. Beaucoup de possibilités gîtes ou autres activités de loisirs. DPE : NC

**256 000 € FAI**

Tél. 05 58 49 83 06



## COUP DE CŒUR



## SAINT PAUL LES DAX

Réf : 3495-C

A découvrir absolument! Située à proximité du lac de Christus et de toutes les commodités, cette charmante maison de type 4 vous séduira à coup sûr ! Son séjour lumineux de 30 m<sup>2</sup>, sa véranda, ses 3 chambres, son bureau et son terrain de + 700 m<sup>2</sup> sont de véritables atouts ! Vite, contactez nous ! DPE : D

**228 000 € FAI**

Tél. 05 58 91 03 52

## BAISSE DE PRIX



## PROCHE DAX

Réf : 3419d

Maison T4 au calme avec garage, cave, buanderie, cuisine, séjour, salle d'eau, et 3 chambres. Jardin 600m<sup>2</sup> clos et arboré. Idéal 1<sup>er</sup> achat ! DPE : D

**119 500 € FAI**

Tél. 05 58 91 03 52



## HEUGAS

Réf : 3605

Maison à ossature bois construite en 2012 ! Garage aménagé de 33 m<sup>2</sup>, Jardin clos et arboré, parking privatif. Secteur calme et agréable ! DPE : C

**169 000 € FAI**

Tél. 05 58 91 03 52

## NOUVEAUTÉ



## SAINT JEAN DE LIER

Réf : 3655

Contemporaine lumineuse aux très beaux volumes + 2 dépendances, cave, garage 40 m<sup>2</sup> et terrain 1500 m<sup>2</sup> ! Situation calme et parfait état d'entretien. DPE : C

**290 000 € FAI**

Tél. 05 58 91 03 52



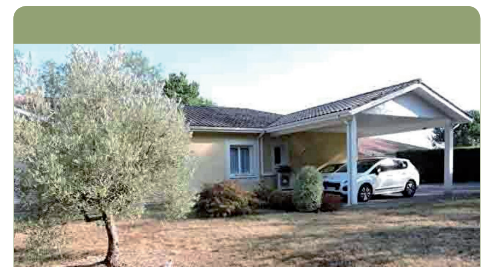
## DAX

Réf : 3370-c

Centre ville, grande maison familiale sur sous sol. Espace véranda avec jacuzzi, terrasse sud, le tout sur un jardin aménagé d'environ 500 m<sup>2</sup>. DPE : B

**244 000 € FAI**

Tél. 05 58 91 03 52



## SAINT VINCENT DE PAUL

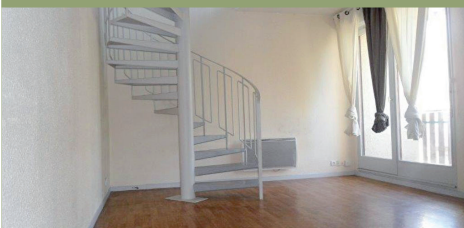
Réf : 3535

Charmante contemporaine de plain pied aux volumes généreux et aux prestations de grande qualité, sur terrain de +1500 m<sup>2</sup> ! Un havre de paix à découvrir DPE : C

**367 500 € FAI**

Tél. 05 58 91 03 52

## EXCLUSIVITÉ



## DAX

Réf : 3608

Charmant T3 de 49 m<sup>2</sup> + balcon en parfait état, au 1er et dernier étage d'une petite résidence. Place de parking aérien. Produit coup de cœur ! DPE : NC

**104 000 € FAI**

Tél. 05 58 91 03 52

## EXCLUSIVITÉ



## SAINT PAUL LES DAX

Réf : 3657

Dans résidence sécurisée au quartier lac de Christus, joli T2 entièrement meublé. Terrasse + Parking privatif. Copro 72 lots Charges annuelles 430 €. DPE : D

**99 800 € FAI**

Tél. 05 58 91 03 52

## EXCLUSIVITÉ



## SAINT GEOURS D'AURIBAT

Réf : 3649

Magnifiques volumes pour cette maison 190 m<sup>2</sup> sur terrain de 1166 m<sup>2</sup>. Possibilité d'acheter 12 000 m<sup>2</sup> de terrain en + ! Prévoir crépis extérieur. DPE : NC

**227 900 € FAI**

Tél. 05 58 91 03 52



EXCLUSIVITÉ



## MONT DE MARSAN

Réf : 05-M-3301

A proximité du coeur de ville, au calme, cette villa castor offre un double séjour, une chambre, un bureau en rez de chaussée et deux grandes chambres et un coin toilettes à l'étage. Sur un terrain de 600 m<sup>2</sup> avec un grand garage indépendant de 70 m<sup>2</sup> ! DPE : E

**174 000 € FAI**

Tél. 05 58 75 05 69



## MEILHAN

Réf : 3629

Entre Mont de Marsan et Tartas, petite maison ancienne de 80 m<sup>2</sup> sur un beau terrain de 1000 m<sup>2</sup> avec garage et abri voiture. Son originalité et son potentiel en font un bien idéal pour une résidence secondaire, ou pour une 1<sup>ère</sup> acquisition. DPE : E

**148 400 € FAI**

Tél. 05 58 75 05 69

EXCLUSIVITÉ



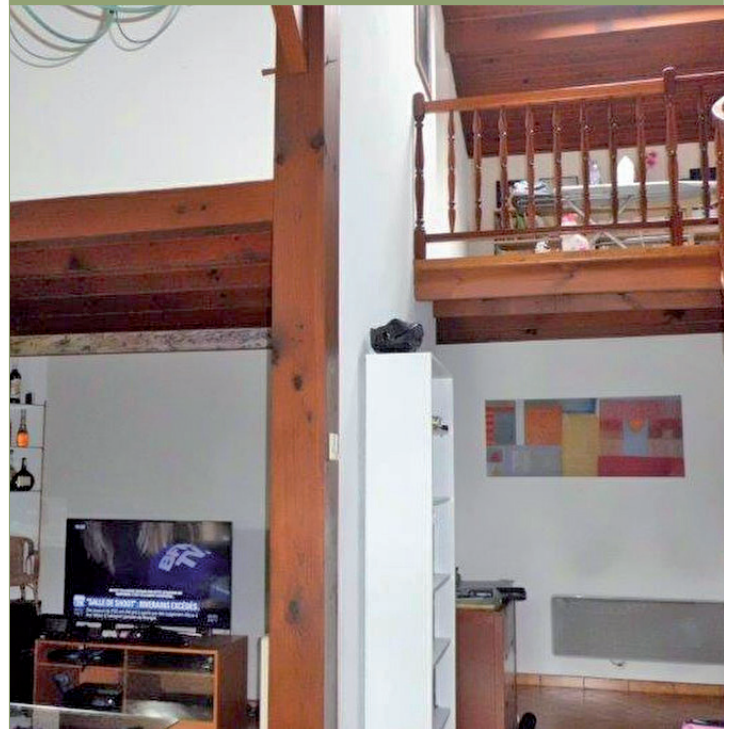
## SAINT SEVER

Réf : 05-M-3188

Grande maison de caractère en pierre et galets, offrant une pièce de vie avec cuisine aménagée donnant sur un patio, 4 chambres, et une belle mezzanine. Sa dépendance avec jardin privatif transformable en gîte ou maison d'amis, est un atout supplémentaire ! DPE : C

**170 000 € FAI**

Tél. 05 58 75 05 69



## MONT DE MARSAN

Réf : mdmec-3559

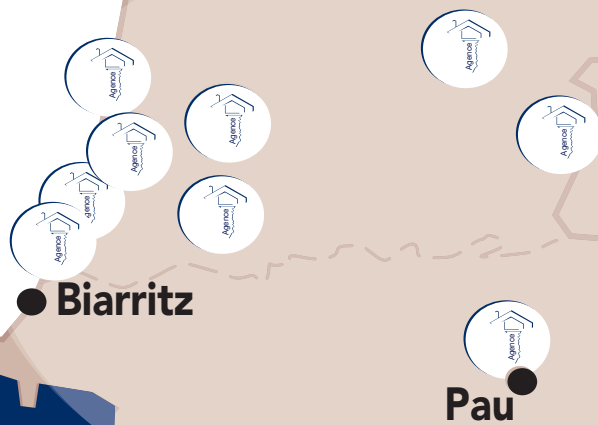
Dans un quartier prisé de SAINT PIERRE DU MONT, maison en bon état d'entretien composée de 4 chambres dont 2 au rez-de-chaussée, un agréable séjour avec cheminée donnant sur une grande véranda, et une piscine le tout sur un terrain de 700 m<sup>2</sup>. DPE : E

**215 000 € FAI**

Tél. 05 58 75 05 69



**9**  
**Agences**



### **Aire-sur-l'Adour**

28, place du Commerce  
40800 Aire-Sur-l'Adour  
Tél. 05 58 44 73 56

### **Anglet**

Bd du BAB - Zone Hausquette  
Allée du Phœnix  
64600 Anglet  
Tél. 05 59 59 06 17

### **Messanges**

Centre Commercial Les Grillons  
40660 Messanges  
Tél. 05 58 48 98 09

### **Mont-de-Marsan**

56, av. du Président J. Kennedy  
40000 Mont-de-Marsan  
Tél. 05 58 75 05 69

### **Ondres**

Résidence Champs-Elysées  
20, chemin Sainte-Claire  
40440 Ondres  
Tél. 05 59 45 10 72

### **Pau**

11, avenue Général Leclerc  
64000 Pau  
Tél. 05 59 40 11 98

### **Peyrehorade**

46, rue Alsace-Lorraine (Château)  
40300 Peyrehorade  
Tél. 05 58 49 83 06

### **Saint-Paul-Lès-Dax**

2576, av. de la Résistance  
40990 Saint-Paul-Lès-Dax  
Tél. 05 58 91 03 52

### **Saint-Vincent-de-Tyrosse**

99, av. Nationale  
40230 Saint-Vincent-de-Tyrosse  
Tél. 05 58 77 23 87

**IMMOBILIER**

contact@conforeco-immobilier.fr

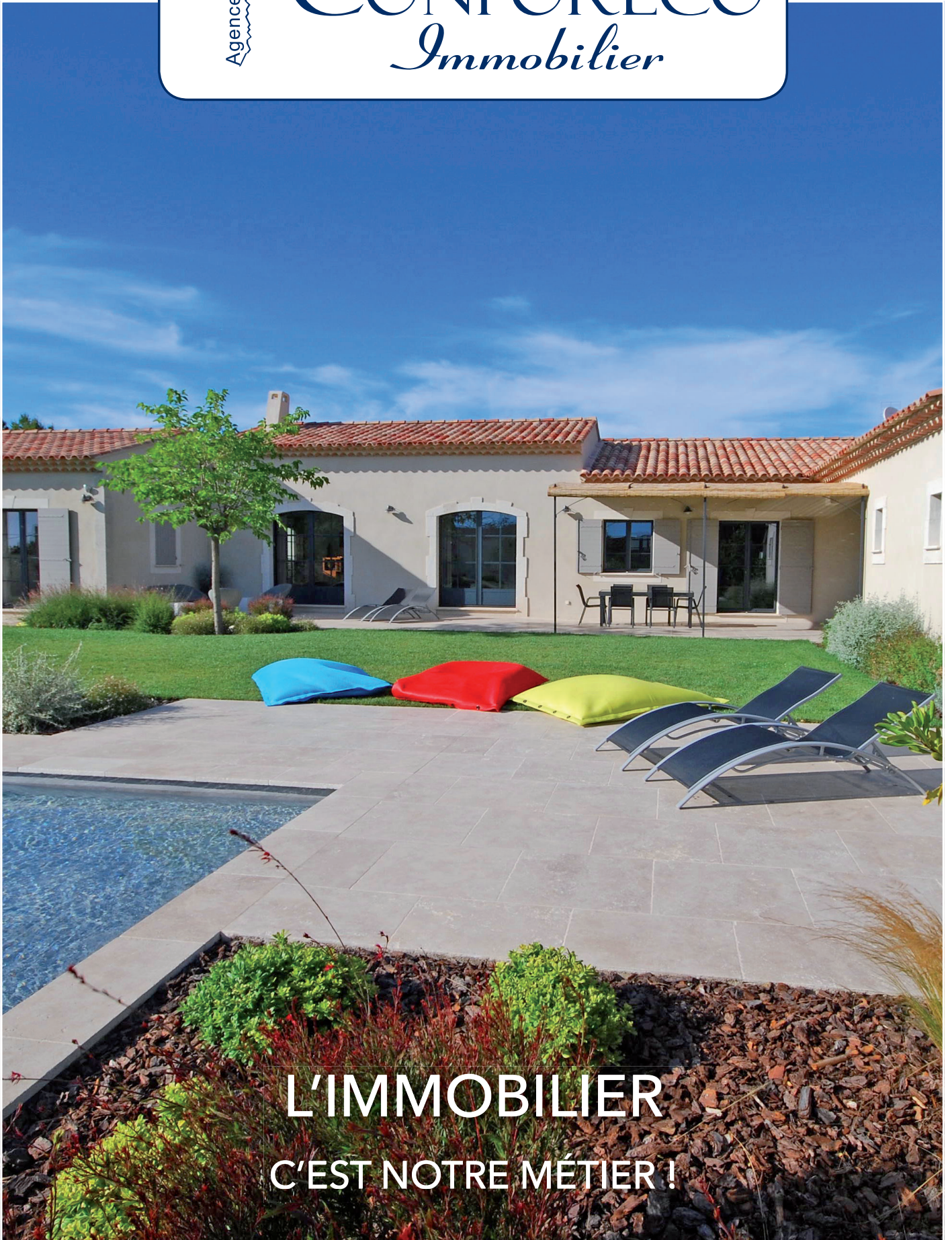
**www.conforeco-immobilier.fr**





CONFORECO  
*Immobilier*

#13



L'IMMOBILIER  
C'EST NOTRE MÉTIER !