



# CONFORECO

CONSTRUCTEUR DE MAISONS INDIVIDUELLES

#12

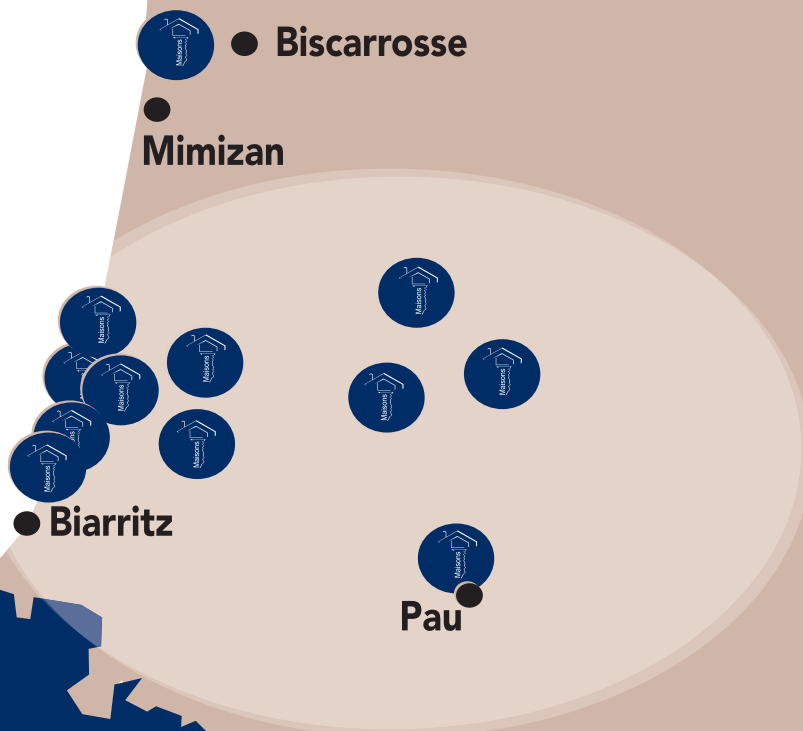


**VOTRE SPÉCIALISTE  
DE LA CONSTRUCTION !**



LANDES INTÉRIEUR ↗ LANDES CÔTE SUD ↗ PAYS BASQUE ↗ BÉARN

**11**  
**Agences**



### Aire-sur-l'Adour

28, place du Commerce  
40800 Aire-Sur-l'Adour  
Tél. 05 58 44 73 56

### Anglet

Bd du BAB - Zone Hausquette  
Allée du Phœnix  
64600 Anglet  
Tél. 05 59 59 06 17

### Capbreton

1557, boulevard des Cigales  
40130 Capbreton  
Tél. 09 72 83 30 19

### Hagetmau

Place Pascal Duprat  
40700 Hagetmau  
Tél. 05 58 79 72 02

### Messanges

Centre Commercial Les Grillons  
40660 Messanges  
Tél. 05 58 48 98 09

### Mont-de-Marsan

56, av. du Président J. Kennedy  
40000 Mont-de-Marsan  
Tél. 05 58 75 05 69

### Ondres

Résidence Champs-Elysées  
20, chemin Sainte-Claire  
40440 Ondres  
Tél. 05 59 45 10 72

### Pau

11, avenue Général Leclerc  
64000 Pau  
Tél. 05 59 40 11 98

### Peyrehorade

46, rue Alsace-Lorraine (Château)  
40300 Peyrehorade  
Tél. 05 58 49 83 06

### Saint-Paul-Lès-Dax

2576, av. de la Résistance  
40990 Saint-Paul-Lès-Dax  
Tél. 05 58 91 03 52

### Saint-Vincent-de-Tyrosse

99, av. Nationale  
40230 Saint-Vincent-de-Tyrosse  
Tél. 05 58 77 23 87

## CONSTRUCTION

contact@maisons-conforeco.fr

[www.maisons-conforeco.fr](http://www.maisons-conforeco.fr)



**AIRE SUR L'ADOUR**

Réf : GD-ASA-01M

Maison 105 m<sup>2</sup> comprenant 4 chambres, salon/séjour/cuisine environ 44m<sup>2</sup> avec terrasse couverte, cellier, sdb, ainsi qu'un garage sur terrain de 1825 m<sup>2</sup>. Contact au 07.82.93.47.17

**189 395 €**

Tél. 07 82 93 47 17

**COUP DE CŒUR**



**BAHUS SOUBIRAN**

Réf : GD-BS-01M

Maison de 100,32 m<sup>2</sup> avec salon/séjour/cuisine d'env. 43 m<sup>2</sup> donnant sur un cellier, 3 chambres et un bureau, salle d'eau avec douche italienne, un wc indépendant et un garage. Contactez Guillaume DUBICQ au 07.82.93.47.17 ou par mail à guillaume.dubicq@maisons-conforeco.fr

**206 268 €**

Tél. 05 58 44 73 56



**AIRE SUR L'ADOUR**

Réf : GD-ASA-04M

Maison de 112,83 m<sup>2</sup> avec salon/séjour/cuisine d'env. 47 m<sup>2</sup> avec un cellier attenant, 4 ch dont une avec dressing, salle d'eau et un wc indépendant. Le tout sur un terrain de 1700 m<sup>2</sup> idéalement placé avec commerce à proximité, Contactez Guillaume DUBICQ au 07.82.93.47.17 ou par mail à guillaume.dubicq@maisons-conforeco.fr

**197 826 €**

Tél. 05 58 44 73 56



**AIRE SUR L'ADOUR**

Réf : GD-ASA-02M

Maison PAD de 100 m<sup>2</sup> avec chauffage poêle à granulés, comprenant 3 ch, un bureau, salon/séjour/cuisine de 43m<sup>2</sup>, cellier, salle d'eau, WC ind., ainsi qu'un garage. Terrain de 1840 m<sup>2</sup> (frais de notaire, raccordement et assainissement compris). Contactez Guillaume DUBICQ au 07.82.93.47.17 Mail guillaume.dubicq@maisons-conforeco.fr

**171 795 €**

Tél. 05 58 44 73 56



**CAMPAGNE**

Réf : JF-CAMP-LOTE-M

Maison de 83 m<sup>2</sup> comprenant 3 chambres, une SDB avec WC ind. et garage de 16 m<sup>2</sup>. Sur un terrain de 774 m<sup>2</sup> orienté SUD. Frais de notaire, d'assainissement et de raccordement inclus. Fourniture et pose parquet chambres et peintures inclus. Contactez Jérôme FEHR au 06 08 12 37 91 ou 05 58 75 05 69. Mail: jerome.fehr@maisons-conforeco.fr

**154 464 €**

Tél. 05 58 75 05 69

**EXCLUSIVITÉ**



**SAINT PIERRE DU MONT**

Réf : JF-SPDM-01M

A 5 minutes du centre-ville, sur un terrain viabilisé de 420 m<sup>2</sup>. Maison contemporaine de 83 m<sup>2</sup> comprenant 3 ch. Située dans un lotissement neuf. Orientation SUD. Normes RT2012. FAI, assainissement et raccordement inclus. Contactez votre conseiller commercial Jérôme FEHR au 06.08.12.37.91. Mail : jerome.fehr@maisons-conforeco.fr

**178 000 €**

Tél. 05 58 75 05 69



## BENQUET

Réf : JF-BENQ-LA01

Maison de 100 m<sup>2</sup>, comprenant 4 ch, une SDB, WC ind, un grand salon/séjour de 43 m<sup>2</sup> avec accès cellier ainsi qu'un garage de 15 m<sup>2</sup>. Située sur un beau terrain de 1156 m<sup>2</sup>. Frais de notaire, assainissement et raccordement inclus. Contactez Jérôme FEHR au 06 08 12 37 91 ou 05 58 75 05 69. Mail : jerome.fehr@maisons-conforeco.fr

**199 650 €**

Tél. 05 58 75 05 69



## SAINT PAUL LES DAX

Réf : KF-SPD-03

Maison de 85 m<sup>2</sup>, comprenant 3 chambres, un grand salon/séjour ouvert, une salle d'eau et WC ind. ainsi qu'un espace cellier et garage. Située dans un lotissement sur un terrain de 542 m<sup>2</sup>. Pour plus de renseignements, contactez Kathleen FOUGEROUSSE au 07.82.78.25.51. Mail: kathleen.fougerousse@maisons-conforeco.fr

**192 600 €**

Tél. 05 58 75 05 69



## RIVIERE SAAS ET GOURBY

Réf : KF-RIV-01M

Maison de 112 m<sup>2</sup> comprenant 3 ch dont une avec dressing, un bureau, une salle d'eau, un grand salon/séjour ouvert et lumineux de + 45 m<sup>2</sup> ainsi qu'un cellier. Située sur un terrain de 479 m<sup>2</sup>. Contactez votre conseillère commerciale Kathleen FOUGEROUSSE au 07.82.25.51. Mail: kathleen.fougerousse@maisons-conforeco.fr

**199 400 €**

Tél. 05 58 75 05 69



## SERRES GASTON

Réf : MCB-HAG-08M

Villa de 3 chambres, une SDB, WC ind., un cellier et un salon/séjour de 37 m<sup>2</sup> avec espace cuisine ainsi qu'un garage de 15 m<sup>2</sup>. Sur un terrain de 1402 m<sup>2</sup>. Contactez Marie-Christine BRONGNIART au 06 26 84 51 93 ou 05 58 79 72 02 Mail : mariechristine.brongniart@maisons-conforeco.fr

**141 700 €**

Tél. 05 58 79 72 02



## PEYREHORADE

Réf : MT-PEY-02M

Maison de 83 m<sup>2</sup> avec 3 ch, cuisine ouverte sur séjour de 40 m<sup>2</sup> sur terrain de 850 m<sup>2</sup>. \*Frais de notaire, frais de raccordement, TERRASSEMENT - ASSAINISSEMENT, chemin d'accès INCLUS. Hors peintures, sols des chambres et cuisine. Contactez Marc TEXIER au 06 82 89 87 73 ou 05 58 49 83 06. Mail: marc.texier@maisons-conforeco.fr

**177 500 €**

Tél. 05 58 75 05 69



## MOMUY

Réf : MCB-MOM-09M

Maison de 3 ch, avec grand salon/séjour de 41 m<sup>2</sup>, cuisine US, PAD. Comprend aussi un garage de 15 m<sup>2</sup>. Tout compris. FDN. Raccordements, assainissement, viabilité. Sur un terrain de 2078 m<sup>2</sup>. Contactez Marie-Christine BRONGNIART au 06 26 84 51 93 ou 05 58 79 72 02 - Mail : mariechristine.brongniart@maisons-conforeco.fr

**158 800 €**

Tél. 05 58 75 05 69



**PEYREHORADE**

Réf : MT-PEY-03

Maison de 90 m<sup>2</sup>, 3 chambres, garage, terrasse couverte séjour cuisine de 40 m<sup>2</sup> sur terrain de 808 m<sup>2</sup> avec toutes les commodités. Frais divers inclus. Hors peintures, cuisine. RT2012. Contactez votre Conseiller Commercial au 05 58 49 83 06 ou 06 82 89 87 73.

**197 800 €**

Tél. 06 82 89 87 73



**MIMIZAN**

Réf : SV-MIM-01M

Maison de plain-pied de 90 m<sup>2</sup>. Comprenant 3 ch, une SDB, WC ind., un grand salon/séjour lumineux de 41 m<sup>2</sup> ainsi qu'un garage de 15 m<sup>2</sup>. Située dans un lotissement sur un terrain de 580 m<sup>2</sup>. Contactez Stéphanie VARTAVARIAN au 06 19 33 73 90 ou 05 58 48 98 09. Mail : stephanie.vartavarian@maisons-conforeco.fr

**188 000 €**

Tél. 05 58 48 98 09

**COUP DE CŒUR**



**LEON**

Réf : SV-LEON-01M

Maison 98 m<sup>2</sup> sur un terrain de 808 m<sup>2</sup>, proche du centre offrant une cuisine ouverte sur un vaste séjour lumineux de 45 m<sup>2</sup>, un cellier, 3 ch, une SDB un grand abri voiture et une belle terrasse couverte de 12 m<sup>2</sup>. Contactez Stéphanie VARTAVARIAN au 07 69 27 92 54 ou 05 58 48 98 09. Mail : stephanie.vartavarian@maisons-conforeco.fr

**233 700 €**

Tél. 05 58 48 98 09



**LINXE**

Réf : SV-LINX-01M

À 10 minutes des plages de Saint Maison de 80m<sup>2</sup> sur terrain plat de 600 m<sup>2</sup>, cuisine ouverte sur un séjour lumineux de 35 m<sup>2</sup>, un cellier, 3 ch avec placards intégrés, une SDB, garage de 15 m<sup>2</sup>. Contactez Conseillère Stéphanie VARTAVARIAN au 06 19 33 73 90 ou 05 58 48 98 09. Mail: stephanie.vartavarian@maisons-conforeco.fr

**159 500 €**

Tél. 05 58 48 98 09



**MAGESCO**

Réf : SV-MAGESC-01M

Maison contemporaine de 111 m<sup>2</sup> sur un grand terrain de 1500 m<sup>2</sup> offrant une cuisine ouverte sur un vaste séjour lumineux de 47 m<sup>2</sup>, 3 ch, un cellier, un grand garage de 20 m<sup>2</sup> et une grande terrasse de 35 m<sup>2</sup>. Contactez Stéphanie VARTAVARIAN au 07 69 27 92 54 ou 05 58 48 98 09. Mail : stephanie.vartavarian@maisons-conforeco.fr

**260 800 €**

Tél. 05 58 75 05 69



**MIMIZAN**

Réf : JV-MIM-01M

Maison de plain pied de 83 m<sup>2</sup>. Comprenant 3 ch, une SDB et WC ind., un salon/séjour de 39 m<sup>2</sup> avec accès cellier ainsi qu'un garage de 16 m<sup>2</sup>. Située dans un lotissement sur un terrain de 552 m<sup>2</sup>. Exposition SUD EST. Contactez Jean VARTAVARIAN au 06 86 68 95 41 ou 05 58 48 98 09. Mail : jean.vartavarian@maisons-conforeco.fr

**174 500 €**

Tél. 05 58 48 98 09

RARE



## LABENNE

Réf : AS-LAB-04

Maison de 104 m<sup>2</sup>. Comprend 3 ch, salle de bains et wc ind. Située sur un terrain de 630 m<sup>2</sup> exposé SUD.RT2012. FAI / FNI / Raccordements compris / Viabilisation comprise. Pour plus de renseignements, contactez votre Conseiller Commercial Anthony SAAS au 06.83.54.50.40 ou 05.59.45.10.72. Mail : anthony.saas@maisons-conforeco.fr

**370 000 €**

Tél. 05 59 45 10 72



## LABENNE

Réf : AS-LAB-05

Maison de 118 m<sup>2</sup> comprenant 3 chambres. Un salon de 48 m<sup>2</sup>, garage et terrasse de 26 m<sup>2</sup>. Salle de bains et wc ind. Située sur un terrain de 630 m<sup>2</sup>. Normes RT2012. FAI / FNI / Raccordements compris / Viabilisation comprise. Contactez Anthony SAAS au 05.59.45.10.72 ou 06.83.54.50.40. Mail: anthony.saas@maisons-conforeco.fr

**380 000 €**

Tél. 05 59 45 10 72



## SAUBRIGUES

Réf : FL-SAUB-03-M

Terrain 2500 m<sup>2</sup>, maison de 130 m<sup>2</sup> avec grand espace de vie, garage, cellier, suite parentale, 3 ch, une salle d'eau. Renseignements : Fanny - 06.46.78.05.62 ou fanny.laborde@maisons-conforeco.fr

**417 992 €**

Tél. 09 72 83 30 19



## SAUBRIGUES

Réf : FL-SAU-02-M

Sur un terrain de 564.00 m<sup>2</sup>, maison contemporaine de 93 m<sup>2</sup> comprenant un grand espace de vie entièrement ouvert, un cellier, garage, 3 chambres, une SDB et un WC ind. Renseignements : Fanny - 06.46.78.05.62 ou fanny.laborde@maisons-conforeco.fr CONFORECO, constructeur de maisons individuelles. www.maisons-conforeco.fr

**225 620 €**

Tél. 09 72 83 30 19



## TOSSE

Réf : FL-TOSS-04-M

Maison de 92 m<sup>2</sup> comprenant un grand espace de vie, un garage, 3 chambres dont une suite parentale avec sa propre salle d'eau et son dressing, une salle de bains et un WC indépendant, édifiée sur un terrain de 616.00 m<sup>2</sup>. Renseignements : Fanny - 07.68 84.00.24 ou fanny.laborde@maisons-conforeco.fr

**254 170 €**

Tél. 09 72 83 30 19



## SAINT GEOURS DE MAREMNE

Réf : GG-SGDM-01-M

Maison de 95 m<sup>2</sup> avec 3 chambres, une salle de bain et WC indépendant, un grand salon/séjour, un espace cellier ainsi qu'un garage de 15 m<sup>2</sup>. Sur un terrain de 559 m<sup>2</sup>. Pour plus de renseignements, contactez votre Conseiller Commercial Guillaume GUEGUEN au 06.73.18.70.29 ou 05.58.77.23.87. Mail : guillaume.gueguen@maisons-conforeco.fr

**206 942 €**

Tél. 05 58 75 05 69



**URRUGNE**

Réf : DD-URRU-01

Maison jumelée de 96 m<sup>2</sup>, comprenant 3 ch, 2 SDB, 2 wc, un garage, terrasse, balcon, jardin. Chauffage pompe à chaleur. RT 2012. Contact au 06.62.67.07.83

**278 000 €**

Tél. 05 59 59 06 17



**SAINT PIERRE D'IRUBE**

Réf : SF-SPI-04M

Maison de plain pied de 103 m<sup>2</sup>. Comprenant 4 chambres, un grand salon/séjour de 41 m<sup>2</sup>, une salle d'eau, une salle de bains, WC ind. ainsi qu'un garage de 16 m<sup>2</sup>. Située sur un terrain de 1368 m<sup>2</sup> exposé SUD avec vue dégagée. Contact au 06.74.65.07.17 ou 05.59.59.06.17. Mail : severine.francois@maisons-conforeco.fr

**298 800 €**

Tél. 05 59 59 06 17



**SAINT PIERRE D'IRUBE**

Réf : SF-SPI-01M

Maison de 86 m<sup>2</sup> au style architectural du Pays-Basque. Comprenant 3 chambres, un salon/séjour, une cuisine américaine, une salle de bain, un WC individuel ainsi qu'un garage de 16 m<sup>2</sup>. Orientation SUD. Située au calme sur un terrain de 1368 m<sup>2</sup>. Contact 06.79.85.03.13 ou 05.59.59.06.17. Mail:severine.francois@maisons-conforeco.fr

**298 800 €**

Tél. 05 59 59 06 17



**BASSUSSARRY**

Réf : DD-BASSU-01M

Maison de 95 m<sup>2</sup> comprenant 3 chambres, 2 salles de bains et WC ind, une terrasse de 26 m<sup>2</sup> ainsi qu'un garage de 16 m<sup>2</sup>. Proche des commerces et commodités. Située sur un terrain de 668 m<sup>2</sup> orienté SUD-EST. Contact Dominique DECREUSE au 06.62.67.07.83 ou 05.59.59.06.17. Mail : dominique.decreuse@maisons-conforeco.fr

**377 700 €**

Tél. 05 58 75 05 69

**NOUVEAUTÉ**



**TARNOS**

Réf : EC-TAR-LOT6-M

Belle maison de plain pied de 102 m<sup>2</sup> comprenant 3 chambres, 1 salle d'eau, 1 WC ind., ainsi qu'un grand salon/séjour. Possible de créer un garage. Située proche mer sur un terrain de 382 m<sup>2</sup> exposé SUD. Contactez Emilie COQUENDEAU au 07 69 59 97 25. Mail : emilie.coquendeau@maisons-conforeco.fr.

**286 717 €**

Tél. 05 58 75 05 69

**NOUVEAUTÉ**



**TARNOS**

Réf : EC-TAR-LOT5M

Belle maison de plain pied de 102 m<sup>2</sup> comprenant 3 chambres, 1 salle d'eau, 1 WC ind., ainsi qu'un grand salon/séjour. Possible de créer un garage. Située proche mer sur un terrain de 382 m<sup>2</sup> exposé SUD. Pour plus de renseignements, Contactez Emilie COQUENDEAU au 07 69 59 97 25. Mail : emilie.coquendeau@maisons-conforeco.fr.

**283 610 €**

Tél. 05 58 75 05 69

**ARESSY**

Réf : YM-ARE-01M

Maison de plain pied d'environ 100 m<sup>2</sup> comprenant 3 ch, un grand salon/séjour, SDB, WC ind., un garage de 15 m<sup>2</sup> ainsi qu'une terrasse 10m<sup>2</sup>. Sur un terrain de 996 m<sup>2</sup> avec vue sur les Pyrénées. Contactez votre Conseillère Commerciale Yvanna MARTINEZ au 06 17 21 71 34 ou 05 59 40 11 98. Mail: yvanna.martinez@maisons-conforeco.fr

**187 000 €**

Tél. 05 59 40 11 98

**SERRES CASTET**

Réf : YM-SC-01M

Maison de 83 m<sup>2</sup>. Comprenant 3 ch dont une avec salle d'eau privatisée, une salle de bain, WC ind., un salon/séjour de 36 m<sup>2</sup> avec accès cellier. Située sur un terrain de 584 m<sup>2</sup> avec possibilité de faire une piscine. Contactez Yvanna MARTINEZ au 06 17 21 71 34 ou 05 59 40 11 98. Mail : yvanna.martinez@maisons-conforeco.fr.

**193 500 €**

Tél. 05 59 40 11 98

**UZOS**

Réf : YM-UZ-01M

Maison de 83 m<sup>2</sup> comprenant 3 chambres, une salle de bain, WC ind., un salon/séjour de 37 m<sup>2</sup> avec accès cellier ainsi qu'un garage de 15 m<sup>2</sup>. Située sur un terrain de 604 m<sup>2</sup>. Contactez votre Conseillère Commerciale Yvanna MARTINEZ au 06 17 21 71 34 ou 05 59 40 11 98. Mail: yvanna.martinez@maisons-conforeco.fr.

**204 000 €**

Tél. 05 59 40 11 98

**HAGETAUBIN**

Réf : MB-HAG-01M

Maison de 100 m<sup>2</sup> comprenant un salon/séjour de 51 m<sup>2</sup>, 3 ch, une salle de bain, WC ind., un cellier ainsi qu'un garage de 15 m<sup>2</sup>. Sur un terrain de 2000 m<sup>2</sup>. Exposition SUD, éligible à taux 0%, FN et raccordements inclus. Contactez Michel BERGES au 07 87 33 71 62 ou 05 59 40 11 98. Mail : michel.berges@maisons-conforeco.fr

**180 600 €**

Tél. 05 59 40 11 98

**BOUILLON**

Réf : MB-BOU-01M

Maison de 90 m<sup>2</sup> comprenant un salon/séjour de 43 m<sup>2</sup>, 3 ch, une salle de bain, WC ind., un cellier ainsi qu'un garage de 15 m<sup>2</sup>. Sur un beau terrain de 200 m<sup>2</sup>. Prêt à taux 0%, FN et raccordements inclus. Contactez votre Conseiller Commercial Michel BERGES au 07 87 33 71 62 ou 05 59 40 11 98. Mail: michel.berges@maisons-conforeco.fr

**182 000 €**

Tél. 05 59 40 11 98

**LONS**

Réf : MB-MAD-370

Maison de type T5 de 120 m<sup>2</sup>. Comprenant 4 chambres dont une avec suite parentale au RDC. Un séjour lumineux, un garage ainsi qu'un espace cellier. Située sur un terrain plat de 599 m<sup>2</sup>. Livraison PAD, CCMI, RT2012 et FN inclus. Contactez Michel BERGES au 07 87 33 71 62 - 05 59 40 11 98. Mail : michel.berges@maisons-conforeco.fr

**352 373 €**

Tél. 05 58 75 05 69





**LONS**

Réf : MB-MAD-37

Maison de type T5 de 109 m<sup>2</sup>. Proche de toutes commodités avec garage et espace cellier. Située sur un terrain plat de 599 m<sup>2</sup>. Livraison PAD, CCMI, RT2012 et FN inclus. Pour plus de renseignements, contactez votre Conseiller Commercial Michel BERGES au 07 87 33 71 62 05 59 40 11 98. Mail : michel.berges@maisons-conforeco.fr

**284 940 €**

Tél. 05 59 40 11 98



**BILLERE**

Réf : YM-BILL-02M

Belle maison contemporaine de plain pied de 110 m<sup>2</sup>. Comprenant un salon/séjour lumineux, 3 chambres dont une avec dressing et salle d'eau privatisée, une cuisine avec accès cellier et terrasse ainsi qu'un garage de 19 m<sup>2</sup>. Exclusivité avec notre partenaire foncier, défiscalisation loi PINEL, investissement locatif, située sur un terrain de 638 m<sup>2</sup> exposition SUD. Pour plus de renseignements, contactez votre Conseillère Commerciale Yvanna MARTINEZ au 06 17 21 71 34 ou 05 59 40 11 98. Mail : yvanna.martinez@maisons-conforeco.fr

**300 000 €**

Tél. 05 58 75 05 69

## BIEN CHOISIR SON MODE DE CHAUFFAGE

### LES DIFFÉRENTES ÉTAPES :

✓ **Etape 1 : Quel est mon budget ?**

Votre modèle de chauffage dépendra dans un premier lieu de votre budget alloué.

✓ **Etape 2 : Quelle est mon isolation ?**

Parce que chauffage et isolation sont dépendants l'un de l'autre. C'est un équilibre à trouver.

✓ **Etape 3 : Quel type de chaleur ?**

Les chauffages « radiants », les chauffages soufflant ?

✓ **Etape 4 : Quel appareil de chauffage ? Quels équipements ? Fonctionnalités ?**

Objets au mur (split, radiateur, etc.) ou aucun (plancher chauffant, gainable) ? / Chaleur facilement réglable, pièce par pièce ? Chaleur rapide à se diffuser ? / Programmable à distance ? Etc.



✓ **Etape 5 : Quelle source d'énergie ?**

Votre terrain est-il desservi par le gaz ? / Avez-vous un grand terrain ? / Est-il facile de s'approvisionner en bois ? Etc.

### À VOUS DE CHOISIR !



De nouveaux projets sont à découvrir !

Retrouvez les sur [www.maisons-conforeco.fr](http://www.maisons-conforeco.fr) / rubrique « Projets Personnalisés »



Pour tous vos projets immobiliers, découvrez notre partenaire financier :

- Renégociation de crédit
- Prêt immobilier ancien
- Prêt immobilier neuf

**Tél. 06 33 80 49 47**

**COURTIER EN PRÊT IMMOBILIER**

dans les Landes, le Pays Basque et le Béarn



**OXYGENE CREDIT**

*Ne cherchez plus, nous allons trouver !*

112 Bis, route Nationale - 40230 SAINT-VINCENT-DE-TYROSSE

[www.oxygenecredit.fr](http://www.oxygenecredit.fr)





**Notre métier, c'est l'immobilier !**

Achat - Vente - Location - Gestion - Estimation



**CONFIEZ-NOUS VOTRE BIEN EN GESTION  
ET LIBÉREZ-VOUS DES CONTRAINTES !**

**OFFRE EXCEPTIONNELLE :  
6 MOIS DE GESTION OFFERTS**

- FRAIS DE GESTION DÉDUCTIBLES DES IMPÔTS,
- SÉCURITÉ DE VOS REVENUS LOCATIFS,
- VALORISATION DE VOTRE PATRIMOINE.

**7 agences, 1 seul numéro : 05 59 01 64 96**

Retrouvez-nous sur tout le secteur Landes, Pays Basque et Béarn  
et sur [www.conforeco-immobilier.fr](http://www.conforeco-immobilier.fr)

EXCLUSIVITÉ

**PAU**

Réf : 3633A

EXTREMEMENT RARE ! Exclusivité secteur Trespoey, très jolie maison début 20ème sur agréable parcelle ! Grand séjour avec cheminée orienté plein sud, cuisine us, 4 chambres, bureau/bibliothèque. Emplacement de choix, proche services, bus et commerces. DPE : NC

**337 600 € FAI**

Tél. 05 59 40 11 98

EXCLUSIVITÉ

**NAY**

Réf : 3659AG

Belle construction familiale hors lotissement. Sous sol. Quelques travaux de mise au goût du jour à prévoir. Petit prix très intéressant ! DPE : D

**160 000 € FAI**

Tél. 05 59 40 11 98

**DOAZON**

Réf : 3607A

Spacieuse maison traditionnelle de 8 pièces sur parc paysager de 6000 m<sup>2</sup> ! Située au calme cette maison familiale avec piscine va vous ravir ! DPE : E

**268 000 € FAI**

Tél. 05 59 40 11 98

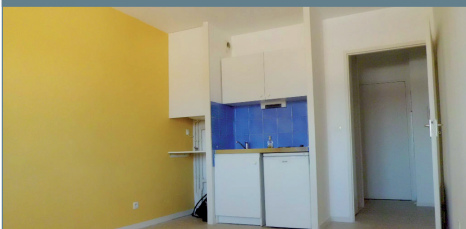
**ESCOUBES**

Réf : 3583-4A

Idéal primo-accédants ou investissement ! Jolie parcelle de 1700 m<sup>2</sup> à 20 min de Pau ! Accédez à la propriété avec Conforeco ! DPE : NC

**40 000 € FAI**

Tél. 05 59 40 11 98

**BILLERE**

Réf : 3661

Entrée de Pau, joli studio dans résidence très bien entretenue avec ascenseur. Idéal investisseur ! Copropriété 80 lots. Charges annuelles 850 €. DPE : D

**53 280 € FAI**

Tél. 05 59 40 11 98

EXCLUSIVITÉ

**PAU**

Réf : 3043A

Idéalement situé, spacieux appartement T4 de 90 m<sup>2</sup> avec balcon et garage ! Lumineux et agréable à vivre, c'est une opportunité à saisir sans tarder ! DPE : NC

**127 000 € FAI**

Tél. 05 59 40 11 98

**BORDES**

Réf : 3640A

Superbe maison d'architecte au coeur de la plaine de Nay. Cette très jolie construction de qualité va vous séduire ! Allons la visiter ! DPE : NC

**250 000 € FAI**

Tél. 05 59 40 11 98

EXCLUSIVITÉ



**ANGLET**

Réf : 3626

Appartement T3 proche commerces ! Salon séjour ouvert sur terrasse fermée de 10 m<sup>2</sup>, cuisine équipée, 2 chambres avec placard, wc salle d'eau. Pas de travaux à prévoir, résidence sécurisée avec ascenseur. Coup de cœur assuré ! DPE : NC

**255 000 € FAI**

Tél. 05 59 01 64 96

EXCLUSIVITÉ



**SAINT PIERRE D'IRUBE**

Maison de 93 m<sup>2</sup> mitoyenne par le garage sur un terrain clos et sans vis à vis ! Équipement complet : cuisine équipée, salon séjour donnant sur le jardin, 3 chambres, salle d'eau, 2 toilettes. Le tout à proximité des commerces. Bon rapport qualité / prix ! DPE : C

**299 000 € FAI**

Tél. 05 59 01 64 96

EXCLUSIVITÉ



**ANGLET**

Réf : 3665

Proche commodités, appartement au dernier étage d'une résidence sécurisée. Equipement complet : cuisine équipée, séjour, 3 chambres ... superbe terrasse de + 40 m<sup>2</sup> avec vue dégagée. 2 places de parking privatives. Belles prestations. DPE : C

**449 000 € FAI**

Tél. 05 59 01 64 96

EXCLUSIVITÉ



**BASSUSSARRY**

Réf : 3557

Au calme et à 5 min des plages, coup de cœur assuré pour cette villa comprenant salon séjour, ouvert sur terrasse sans vis à vis, cuisine équipée, 3 chambres, salle de bains avec douche et baignoire. Chauffage central, portail électrique, nombreuses prestations ! DPE : A

**475 000 € FAI**

Tél. 05 59 01 64 96

EXCLUSIVITÉ



## SAINT VINCENT DE TYROSSE

Réf : 3500CV

Proche des plages d'Hossegor et du port de plaisance de Capbreton, découvrez cette belle propriété 'basco-béarnaise' de + 350 m<sup>2</sup>, aux volumes et prestations hors normes sur le secteur ! Combles de 80 m<sup>2</sup> aménageables. A l'extérieur vous serez charmés par le jardin clos d'environ 1400 m<sup>2</sup> environ boisé d'essences variées bordant une piscine moderne. DPE : A

**556 000 € FAI**

Tél. 05 58 77 23 87

EXCLUSIVITÉ



## ST VINCENT DE TYROSSE

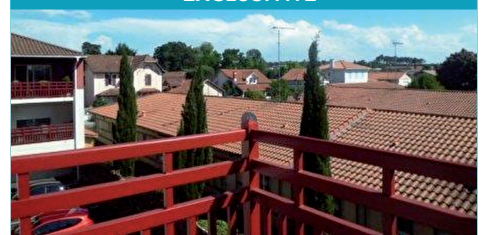
Réf : 3627-ED

Sur la route des plages, jolie maison entièrement rénovée avec goût. Terrasse 25 m<sup>2</sup> sans vis à vis avec piscine hors sol, grand garage indépendant ! DPE : E

**243 000 € FAI**

Tél. 05 58 77 23 87

EXCLUSIVITÉ



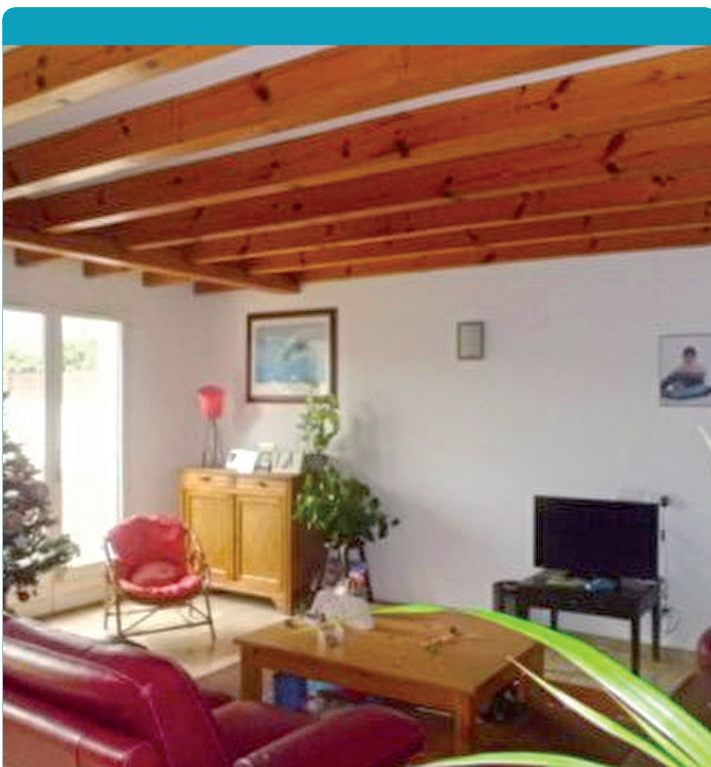
## SOUSTONS

Réf : 3650-ED

Dans rés sécurisée, appartement T3 lumineux ! Aucun travaux à prévoir. Le calme à quelques kms de la plage! Copro122 lots, charges annuelles 600 €. DPE : D

**164 500 € FAI**

Tél. 05 58 77 23 87



## SAUBRIGUES

Réf : 3412-ED

Laissez vous séduire par cette spacieuse villa de + 150 m<sup>2</sup>. Elle vous offre un beau salon / séjour , une cuisine aménagée et équipée, 5 chambres, 1 bureau, 1 salle de bains, un cellier, une buanderie... Garage et abri voiture. Terrain clos de 1009 m<sup>2</sup>. DPE : D

**304 500 € FAI**

Tél. 05 58 77 23 87

NOUVEAUTÉ



## SOUSTONS

Réf : 3673

Dans le quartier recherché du lac, charmante maison T4 de plain pied. Grande terrasse ensoleillée et abri voiture. Son terrain de 969 m<sup>2</sup> est entièrement clos, et vous pourrez aménager la dépendance de 20 m<sup>2</sup> ! Encore beaucoup de potentiel pour cette villa au calme. DPE : G

**299 000 € FAI**

Tél. 05 58 77 23 87

EXCLUSIVITÉ

**TARNOS**

Réf : 3612

Charmante maison de ville atypique T4 de 90 m<sup>2</sup> + Agréable terrasse sans vis à vis d'environ 30 m<sup>2</sup>. Compromis idéal entre l'appartement et la maison dans un quartier calme alliant la proximité de la plage à celle des commerces du centre ville. 10 min de Bayonne ! DPE : D

**225 000 € FAI**

Tél. 05 59 45 10 72

EXCLUSIVITÉ

**TARNOS**

Réf : 3669

Centre ville, dans une résidence récente aux normes BBC, bel appartement T3 de 65 m<sup>2</sup>. Grande terrasse de 23 m<sup>2</sup> avec vue dégagée, place de parking en sous sol et cave ! Au dernier étage avec ascenseur. Copropriété 87 lots. Charges annuelles 700 €. DPE : A

**195 000 € FAI**

Tél. 05 59 45 10 72

EXCLUSIVITÉ

**CAPBRETON**

Réf : 3638

Proche des commerces et du centre ville, découvrez cet appartement T3 de 53 m<sup>2</sup>. Jardin privatif et place de parking. Jolie résidence avec piscine. A visiter sans tarder ! Copropriété de 43 lots. Charges annuelles : 900 €. DPE : D

**168 000 € FAI**

Tél. 05 59 45 10 72

## COUP DE CŒUR



### PEYREHORADE

Réf : 3653

Maison contemporaine comprenant au RDC un vaste salon séjour avec cuisine ouverte équipée, salle à manger, suite parentale avec dressing, salle de bains complète, salle de jeu, wc indépendant, cellier et buanderie. A l'étage : mezzanine, 2 chambres, salle d'eau avec wc. Le tout avec garage attenant, abri voiture et terrain plat de + 1200 m<sup>2</sup> ! DPE : C

**307 000 € FAI**

Tél. 05 58 49 83 06



### HASTINGUES

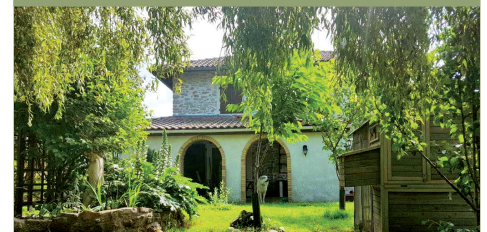
Réf : 3643

Cette ferme basque vous plaira par ses volumes et ses possibilités:combles, garage,dépendances,hangar 77 m<sup>2</sup>. Terrain + 8 Ha vue dégagée sur la campagne. DPE : D

**296 000 € FAI**

Tél. 05 58 49 83 06

## NOUVEAUTÉ



### SAINTE MARIE DE GOSSE

Réf : 3645

Maison de caractère en pierres apparentes 130 m<sup>2</sup>.Garage, terrasse, terrain clos et arboré 635 m<sup>2</sup> avec bassin, poulailler et abri de jardin. DPE : NC

**249 000 € FAI**

Tél. 05 58 49 83 06

## À SAISIR



### BIDACHE

Réf : 3652r

Le centre ville et les commerces à pieds pour cette maison entièrement rénovée avec goût. Pierres et poutres apparentes, jardinet, séjour avec cuisine ouverte équipée. En étage deux pièces type chambres et salle de bain. En extérieur, pièce aménagée en chambre et dressing. Copropriété de 9 lots. DPE : NC

**120 000 € FAI**

Tél. 05 58 49 83 06



### CAUNEILLE

Réf : 3648

Solide maison landaise en très bon état général d'environ 110 m<sup>2</sup> sur un terrain clos et paysagé d'environ 1500 m<sup>2</sup> avec garage, atelier et terrasse ! DPE : NC

**210 000 € FAI**

Tél. 05 58 49 83 06



### BELUS

Réf : 3509

Corps de ferme à rénover mais habitable en l'état sur 111 m<sup>2</sup> pour 174 m<sup>2</sup> exploitables. Beaucoup de possibilités gîtes ou autres activités de loisirs. DPE : NC

**256 000 € FAI**

Tél. 05 58 49 83 06



## COUP DE CŒUR



## SAINT PAUL LES DAX

Réf : 3495-C

A découvrir absolument! Située à proximité du lac de Christus et de toutes les commodités, cette charmante maison de type 4 vous séduira à coup sûr! Son séjour lumineux de 30 m<sup>2</sup>, sa véranda, ses 3 chambres, son bureau et son terrain de + 700 m<sup>2</sup> sont de véritables atouts! Vite, contactez nous! DPE : D

**228 000 € FAI**

Tél. 05 58 91 03 52

## BAISSE DE PRIX



## PROCHE DAX

Réf : 3419d

Maison T4 au calme avec garage, cave, buanderie, cuisine, séjour, salle d'eau, et 3 chambres. Jardin 600m<sup>2</sup> clos et arboré. Idéal 1<sup>er</sup> achat! DPE : D

**119 500 € FAI**

Tél. 05 58 91 03 52



## HEUGAS

Réf : 3605

Maison à ossature bois construite en 2012! Garage aménagé de 33 m<sup>2</sup>, Jardin clos et arboré, parking privatif. Secteur calme et agréable! DPE : C

**169 000 € FAI**

Tél. 05 58 91 03 52

## NOUVEAUTÉ



## SAINT JEAN DE LIER

Réf : 3655

Contemporaine lumineuse aux très beaux volumes + 2 dépendances, cave, garage 40 m<sup>2</sup> et terrain 1500 m<sup>2</sup>! Situation calme et parfait état d'entretien. DPE : C

**290 000 € FAI**

Tél. 05 58 91 03 52



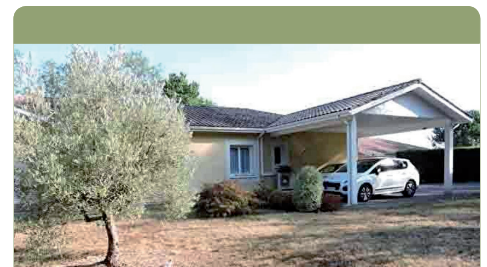
## DAX

Réf : 3370-c

Centre ville, grande maison familiale sur sous sol. Espace véranda avec jacuzzi, terrasse sud, le tout sur un jardin aménagé d'environ 500 m<sup>2</sup>. DPE : B

**244 000 € FAI**

Tél. 05 58 91 03 52



## SAINT VINCENT DE PAUL

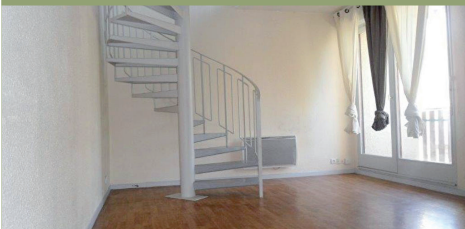
Réf : 3535

Charmante contemporaine de plain pied aux volumes généreux et aux prestations de grande qualité, sur terrain de +1500 m<sup>2</sup>! Un havre de paix à découvrir DPE : C

**367 500 € FAI**

Tél. 05 58 91 03 52

## EXCLUSIVITÉ



## DAX

Réf : 3608

Charmant T3 de 49 m<sup>2</sup> + balcon en parfait état, au 1<sup>er</sup> et dernier étage d'une petite résidence. Place de parking aérien. Produit coup de cœur! DPE : NC

**104 000 € FAI**

Tél. 05 58 91 03 52

## EXCLUSIVITÉ



## SAINT PAUL LES DAX

Réf : 3657

Dans résidence sécurisée au quartier lac de Christus, joli T2 entièrement meublé. Terrasse + Parking privatif. Copro 72 lots Charges annuelles 430 €. DPE : D

**99 800 € FAI**

Tél. 05 58 91 03 52

## EXCLUSIVITÉ



## SAINT GEOURS D'AURIBAT

Réf : 3649

Magnifiques volumes pour cette maison 190 m<sup>2</sup> sur terrain de 1166 m<sup>2</sup>. Possibilité d'acheter 12 000 m<sup>2</sup> de terrain en +! Prévoir crépis extérieur. DPE : NC

**227 900 € FAI**

Tél. 05 58 91 03 52

EXCLUSIVITÉ



## MONT DE MARSAN

Réf : 05-M-3301

A proximité du coeur de ville, au calme, cette villa castor offre un double séjour, une chambre, un bureau en rez de chaussée et deux grandes chambres et un coin toilettes à l'étage. Sur un terrain de 600 m<sup>2</sup> avec un grand garage indépendant de 70 m<sup>2</sup> ! DPE : E

**174 000 € FAI**

Tél. 05 58 75 05 69



## MEILHAN

Réf : 3629

Entre Mont de Marsan et Tartas, petite maison ancienne de 80 m<sup>2</sup> sur un beau terrain de 1000 m<sup>2</sup> avec garage et abri voiture. Son originalité et son potentiel en font un bien idéal pour une résidence secondaire, ou pour une 1<sup>ère</sup> acquisition. DPE : E

**148 400 € FAI**

Tél. 05 58 75 05 69

EXCLUSIVITÉ



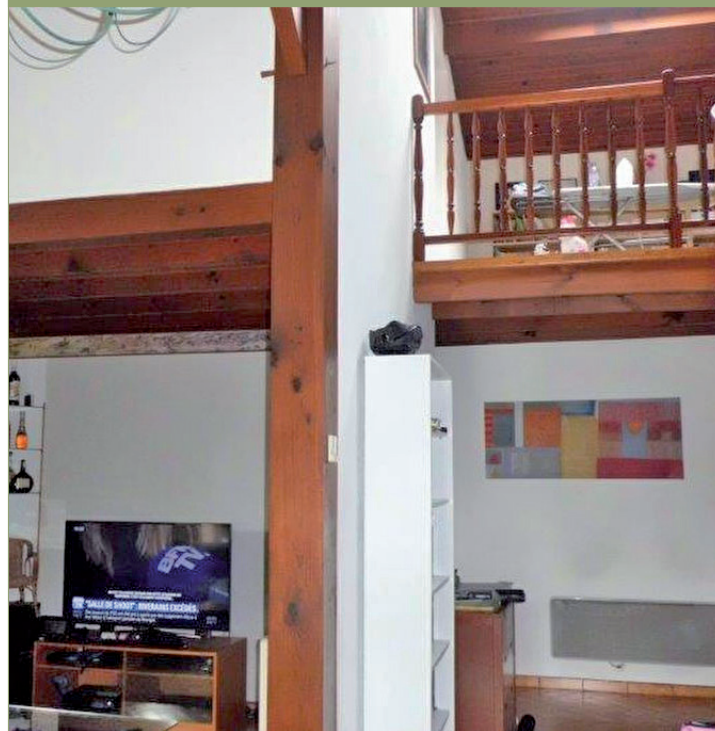
## SAINT SEVER

Réf : 05-M-3188

Grande maison de caractère en pierre et galets, offrant une pièce de vie avec cuisine aménagée donnant sur un patio, 4 chambres, et une belle mezzanine. Sa dépendance avec jardin privatif transformable en gîte ou maison d'amis, est un atout supplémentaire ! DPE : C

**170 000 € FAI**

Tél. 05 58 75 05 69



## MONT DE MARSAN

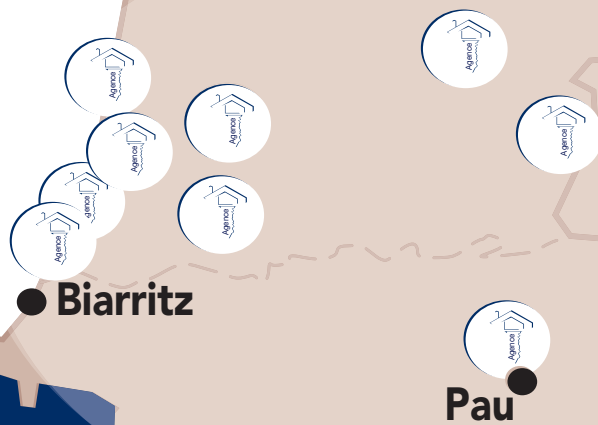
Réf : mdmec-3559

Dans un quartier prisé de SAINT PIERRE DU MONT, maison en bon état d'entretien composée de 4 chambres dont 2 au rez-de-chaussée, un agréable séjour avec cheminée donnant sur une grande véranda, et une piscine le tout sur un terrain de 700 m<sup>2</sup>. DPE : E

**215 000 € FAI**

Tél. 05 58 75 05 69

**9**  
**Agences**



### **Aire-sur-l'Adour**

28, place du Commerce  
40800 Aire-Sur-l'Adour  
Tél. 05 58 44 73 56

### **Anglet**

Bd du BAB - Zone Hausquette  
Allée du Phœnix  
64600 Anglet  
Tél. 05 59 59 06 17

### **Messanges**

Centre Commercial Les Grillons  
40660 Messanges  
Tél. 05 58 48 98 09

### **Mont-de-Marsan**

56, av. du Président J. Kennedy  
40000 Mont-de-Marsan  
Tél. 05 58 75 05 69

### **Ondres**

Résidence Champs-Élysées  
20, chemin Sainte-Claire  
40440 Ondres  
Tél. 05 59 45 10 72

### **Pau**

11, avenue Général Leclerc  
64000 Pau  
Tél. 05 59 40 11 98

### **Peyrehorade**

46, rue Alsace-Lorraine (Château)  
40300 Peyrehorade  
Tél. 05 58 49 83 06

### **Saint-Paul-Lès-Dax**

2576, av. de la Résistance  
40990 Saint-Paul-Lès-Dax  
Tél. 05 58 91 03 52

### **Saint-Vincent-de-Tyrosse**

99, av. Nationale  
40230 Saint-Vincent-de-Tyrosse  
Tél. 05 58 77 23 87

**IMMOBILIER**

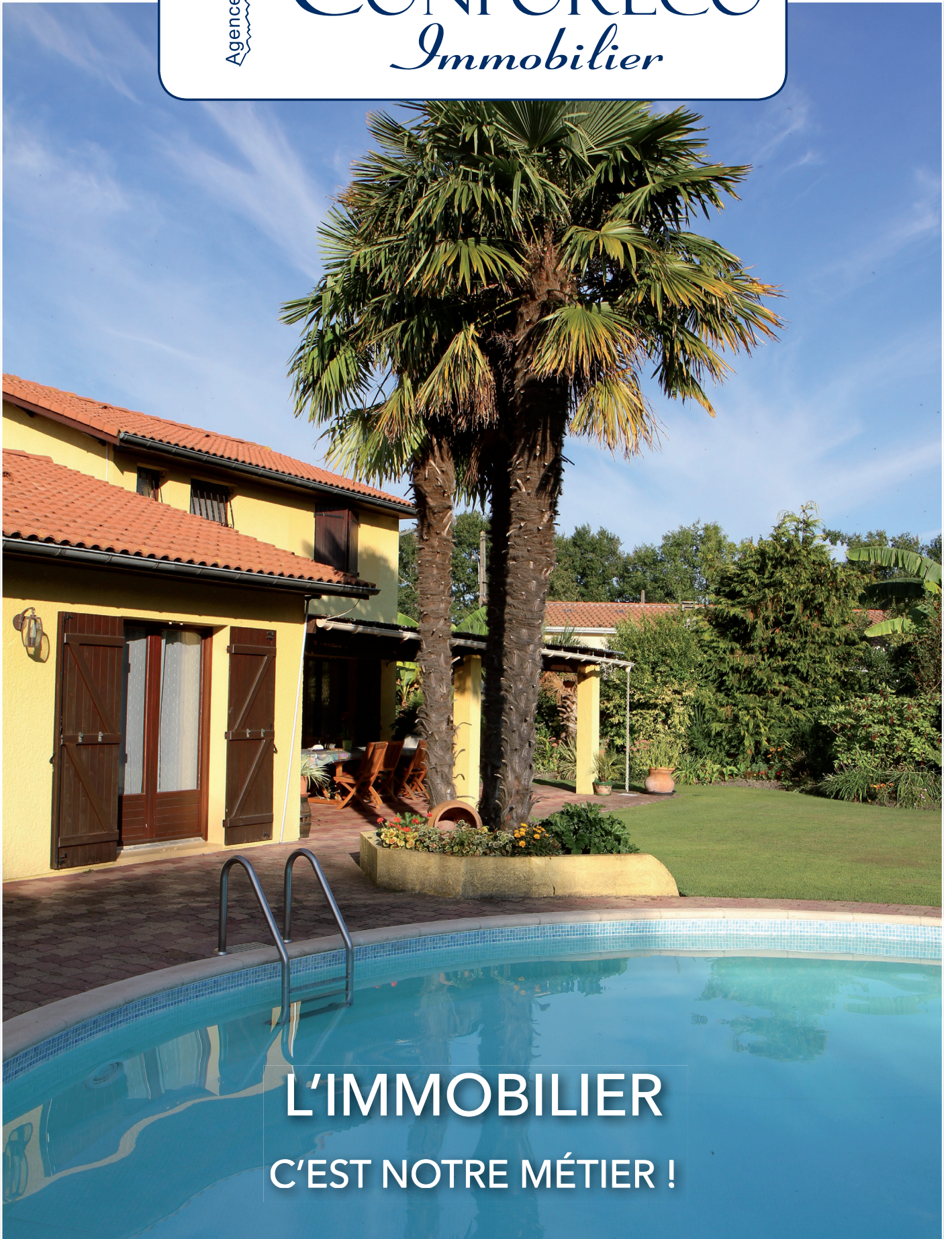
contact@conforeco-immobilier.fr

**www.conforeco-immobilier.fr**



CONFORECO  
*Immobilier*

#12



L'IMMOBILIER  
C'EST NOTRE MÉTIER !