

# NEWS

10 AGENCES DANS LA HAUTE-VIENNE À VOTRE SERVICE

**100%**  
EXCLUSIVITÉS



**1 TABLETTE SAMSUNG  
ET 10 ENTRÉES  
POUR "THE JUMP TRAMPOLINE PARK**

**À GAGNER**

**EN PARTICIPANT À NOTRE  
JEU CONCOURS**

(RÉSERVÉ AUX ENFANTS)

Voir page 15

page 07

**HISTOIRE**

Rue de la Boucherie

**RÉGLEMENTATION**

Le diagnostic location

page 10

**GASTRONOMIE**

Le restaurant "Lauryvan"

**SANTÉ**

Se protéger du soleil

page 17

**À VOIR / À FAIRE**

Agenda

**JEU CONCOURS**

Dessine la maison de tes rêves

page 18

**LOISIRS**

The Jump Trampoline Park

**RECETTE DE CUISINE**

Gaspacho



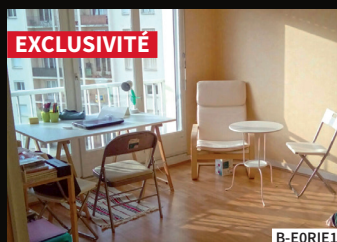


B-E0RI04

**LIMOGES 250 € C.C.**

Studio meublé avec cuisine équipée, SDE avec WC, rangement dans l'entrée.. Chauffage collectif et fenêtres double vitrage !! Loyer mensuel 200 € - Charges locatives 50 € (Régularisation annuelle). DPE : NC

ORPI GAMBETTA IMMOBILIER **TÉL. 05 55 10 86 87**



B-E0RIE1

**LIMOGES 330 € C.C.**

Quartier Mairie, emplacement idéal pour ce studio, au 4<sup>ème</sup> étage avec asc., pièce principale avec vue dégagée, cuisine indépendante équipée, entrée avec placard et salle d'eau avec WC. Chauffage indiv. gaz. Loyer : 290 € - CH : 30 € - DG 290 € - Hono : 282 €. DPE : E

ORPI AGENCE DE LA MAIRIE **TÉL. 05 55 34 19 22**



B-E0RIY7

**LIMOGES 350 € C.C.**

Quartier Renoir, T1 meublé en excellent état. Il se compose d'une lumineuse pièce à vivre, d'une cuisine aménagée et équipée ainsi que d'une salle de bains spacieuse. Immeuble entretenu avec ascenseur. Loyer 250 € - CH : 100 € - DG : 250 € - HL 255 €. DPE : E

AGENCE ORPI DU CENTRE **TÉL. 05 55 50 10 20**



B-E08YAT

**SAINT JUNIEN 355 € C.C.**

Appartement au 3<sup>ème</sup> étage situé en hypercentre composé d'une entrée, un placard dressing, un placard, des WC, une salle d'eau, une cuisine ouverte sur séjour et une chambre. Honoraires TTC : 355 € dont 90 € état des lieux. DPE : F

ORPI SAINT-AMAND **TÉL. 05 55 02 76 76**



B-E0R51C

**LIMOGES 355 € C.C.**

Proche CHU, fac de lettres et de médecine, studio dans résidence récente et sécurisée, avec pièce principale + kitchenette, salle de bains WC, place de pkg. Loyer mensuel 325 € - Charges locatives 30 € - Honos TTC à la charge du loc 253 €. DPE : NC

ORPI GAMBETTA OUEST **TÉL. 05 55 50 51 52**

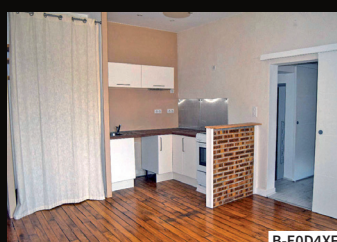


B-E0MHHP

**LIMOGES 380 € C.C.**

T1 meublé offrant une entrée, un séjour donnant sur un balcon, une cuisine indépendante aménagée et équipée, une salle de bains avec WC, Une cave et une place de parking. Loyer : 380 € CC - Honoraires agence : 285 € - DG : 280€. DPE : F

ORPI IMMOCONSEIL **TÉL. 05 55 06 06 01**



B-E0D4XF

**LIMOGES 390 € C.C.**

T1 bis offrant une entrée avec placard, un séjour avec son coin cuisine aménagée et équipée, une chambre et une salle d'eau. Loyer : 390 € cc - Dépôt de garantie : 350 € - Honoraires agence : 357 €. DPE : E

ORPI IMMOCONSEIL **TÉL. 05 55 06 06 01**



B-E00PG1

**LIMOGES 435 € C.C.**

Proche Cathédrale et centre ville, beau T2 dans immeuble avec ascenseur composé d'une cuisine moderne, un séjour, une chambre, salle d'eau et wc. A voir Rapidement!!! Loyer : 320 € - CH : 115 € - DG : 320 € - Hono : 288 €. DPE : D

ORPI AGENCE DE LA MAIRIE **TÉL. 05 55 34 19 22**



B-E0QHKS

**LIMOGES 440 € C.C.**

Centre ville, dans petite copropriété, spacieux type 2 entièrement rénové comprenant une belle pièce à vivre, une cuisine aménagée indépendante, 1 sSdB spacieuse ainsi qu'une chbre au calme. Loyer : 400 € - CH : 40 € - DG : 400 € - HL : 408 €. DPE : vierge

AGENCE ORPI DU CENTRE **TÉL. 05 55 50 10 20**



B-E0DPF2

**LIMOGES 450 € C.C.**

Hyper centre, appartement refait à neuf offrant une entrée avec rangements, un séjour ouvert sur cuisine aménagée et équipée, une chambre, un bureau, une salle de bains et wc séparés. Loyer : 450 € CC - Honoraires agence : 428 € - Dépôt de garantie : 420 €. DPE : E

ORPI IMMOCONSEIL **TÉL. 05 55 06 06 01**

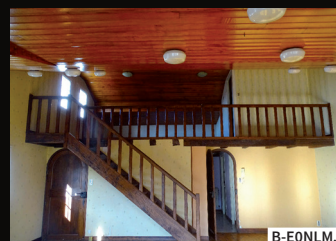


B-E083C0

**LIMOGES 495 € C.C.**

Secteur Thuillat. Immeuble calme. Grand type 2. Cuisine équipée. Chauffage collectif. Loyer mensuel 400 € - Charges locatives 65 € (Régularisation annuelle). DPE : D

ORPI GAMBETTA IMMOBILIER **TÉL. 05 55 10 86 87**

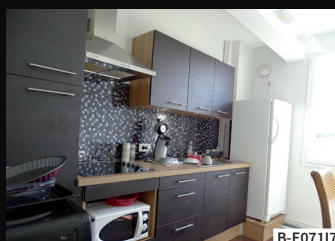


B-E0NLMJ

**SAINT JUNIEN 500 € C.C.**

Appartement au 3<sup>ème</sup> étage en centre ville : cuisine, pièce à vivre, 2 chbres, 1 salle d'eau, WC. Au niveau de la mezzanine : une belle pièce avec un point d'eau. Bonus : terrasse couverte. Stationnement facile. Honoraires TTC : 500 € dont 150 € état des lieux. DPE : D

ORPI SAINT-AMAND **TÉL. 05 55 02 76 76**



B-E07117

**SAINT JUNIEN 500 € C.C.**

Situé en Hypercentre et au 2<sup>ème</sup> étage, cet appartement de 70 m<sup>2</sup> est composé de deux chambres, un séjour, une salle d'eau et des WC. Honoraires TTC : 500 € dont 150 € état des lieux. DPE : D

ORPI SAINT-AMAND **TÉL. 05 55 02 76 76**



B-E0QHZ2

**LIMOGES 530 € C.C.**

Quartier cathédrale, T2 lumineux et en très bon état, avec entrée, cuisine américaine aménagée et équipée salon donnant sur terrasse, chambre avec placard, salle de bains. WC séparé. Place de parking. Honoraires Locataire : 469.2 €. DPE : E

ORPI AGENCE DES ARCADES **TÉL. 05 55 50 00 00**



B-E0QI1W

**LIMOGES 550 € C.C.**

T3 entièrement refait à neuf, avec entrée avec placard, salon donnant sur balcon, cuisine aménagée et équipée, cellier, 2 chambres dont une donnant sur loggia, salle d'eau et wc séparé. Cave. Stationnement facile et gratuit. Honoraires Locataire : 438.6 €. DPE : E

ORPI AGENCE DES ARCADES **TÉL. 05 55 50 00 00**



B-E0QA6C

**LIMOGES 550 € C.C.**

T2 meublé proche CHU, offrant une entrée, un WC, une cuisine aménagée et équipée, un séjour donnant sur balcon, une chambre, une salle d'eau, une cave et parking. Loyer 500 € CC - Honoraires agence 510 € - Dépôt garantie : 500 €. DPE : C

ORPI IMMOCONSEIL **TÉL. 05 55 06 06 01**





B-EOPSR1

**LIMOGES 560 € C.C.**

Chinchauvaud, appt T4 avec entrée, séjour, cuis. indépendante avec cellier, 3 chambres, 1 SDE et 1 WC séparé, nombreux rangements. Cave et un box ! Loyer mensuel 500 € - Charges locatives 60 € (Régularisation annuelle). DPE : D

ORPI GAMBETTA IMMOBILIER **TÉL. 05 55 10 86 87**



B-EOQMCO

**LIMOGES 570 € C.C.**

Quartier Ouest, T4 au 8<sup>ème</sup> étage avec ascenseur comprenant une entrée avec grand placard-dressing, cuisine aménagée et équipée, séjour donnant sur balcon, 3 chbres, salle de bains et wc séparé. Place de parking et 2 cave s! Honoraires Locataire 428.4 €. DPE : D

ORPI AGENCE DES ARCADES **TÉL. 05 55 50 00 00**



B-E0BD01

**LIMOGES 595 € C.C.**

Secteur Clinique Chénieux / Chéops, Beau T3 de 67 m<sup>2</sup> refait à neuf avec entrée, séjour, cuis. aménagée, 2 chambres, SDB, wc séparé, cave et garage. Loyer mensuel 450 € - Charges locatives 145 € - Honoraire TTC à la charge du locataire 459 €. DPE : D

ORPI GAMBETTA IMMOBILIER **TÉL. 05 55 10 86 87**



**COUP DE CŒUR**

B-E0R25F

**LIMOGES 580 € C.C.**

Secteur ouest, maison en bon état proche des commodités. Terrain clos et terrasse. Loyer : 580 € - CH : FACT - DG : 580 € - Hono 522 €. DPE : F

ORPI AGENCE DE LA MAIRIE **TÉL. 05 55 34 19 22**



B-E0QVHX

**LIMOGES 600 € C.C.**

T4 refait à neuf, une grande pièce de vie, 2 chambres dont 1 avec dressing, cuisine équipée, une salle de bains avec baignoire et douche. Aucun travaux à prévoir et places de parking. Loyer : 600 € CC - Honoraires agence : 434 € - Dépôt de garantie : 440 €. DPE : D

ORPI IMMOCONSEIL **TÉL. 05 55 06 06 01**



B-E0LBPB

**SAINT JUNIEN 600 € C.C.**

Local commercial en centre ville composé de 5 bureaux / cabines, une salle d'attente, des WC. Un parking privé. Honoraires TTC : 600 €.

ORPI SAINT-AMAND **TÉL. 05 55 02 76 76**



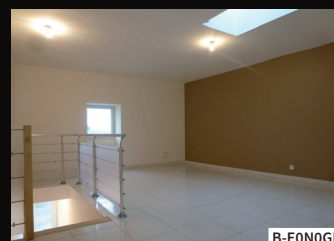
**MAISON DÉJÀ LOUÉE**

B-E00T8F

**LIMOGES 620 € C.C.**

Maison type 3 composée de son entrée, séjour, cuisine indépendante, 2 chambres, salle d'eau et wc. La maison dispose également d'une cave et d'un garage. Honoraires Locataire : 612 €. DPE : NC

ORPI AGENCE DES ARCADES **TÉL. 05 55 50 00 00**



B-E0N0GB

**LIMOGES 700 € C.C.**

Maison rénovée de type 4 offrant une entrée, séjour, cuisine meublée et équipée, un bureau, 2 chambres, une salle d'eau, un WC, une buanderie. Jardin. Loyer : 700 € CC - Honoraires agence : 714 € - Dépôt de garantie : 700 €. DPE : NC

ORPI IMMOCONSEIL **TÉL. 05 55 06 06 01**



B-E0RHPO

**SAINT JUNIEN 800 € C.C.**

Maison de caractère entièrement rénovée, en centre ville dans quartier très calme, à proximité des écoles et des commerces. 3 chbres, vaste pièce de vie avec cuisine équipée, 2 SDB, buanderie, garage et jardin. Hono. TTC : 672 € dont 384 € état des lieux. DPE : C

ORPI SAINT-AMAND **TÉL. 05 55 02 76 76**



B-E0AUS1

**ST PRIEST TAURION 850 € C.C.**

Maison de caractère rénovée. Au RDC, séjour double, cuis. indépendante équipée-aménagée, SDB et wc séparé, 2 chbs. A l'étage mezzanine, 4 chbs, SDE et wc séparé. Jardin. Loyer mensuel 850 €, Honos TTC à la charge du loc. 867€ dont 786€ d'honos EDL. DPE : NC

ORPI GAMBETTA IMMOBILIER **TÉL. 05 55 10 86 87**



B-E0RH5O

**LIMOGES 865 € C.C.**

Magnifique maison rénovée avec goût et modernité. Cuisine aménagée et équipée. 3 chambres (dont suite parentale avec dressing et salle de bains). Garage et cave. Agréable jardin fleuri et ombragé. Honoraires Locataire : 846.6 €. DPE : D

ORPI AGENCE DES ARCADES **TÉL. 05 55 50 00 00**



**MAISON DÉJÀ LOUÉE**

B-E00MHH

**LIMOGES 900 € C.C.**

Maison de ville, avec cuisine aménagée donnant sur terrasse, salon-séjour accès sur jardin, salle d'eau et wc. Au 1<sup>er</sup> étage, 2 chambres, buanderie salle de bains et wc. Au 2<sup>ème</sup> étage 1 chambre, 1 bureau et grand dressing. Honoraires Locataire : 918 €. DPE : D

ORPI AGENCE DES ARCADES **TÉL. 05 55 50 00 00**



**COUP DE CŒUR**

B-E0PWGG

**ISLE 920 € C.C.**

Pavillon récent sur sous-sol complet avec une grande pièce de vie, 3 belles chambres avec placard, agréable cuisine équipée et aménagée, salle de bains avec douche italienne et baignoire. Jardin de 700 m<sup>2</sup>. Loyer : 920 € - DG : 920 € - Hono : 938.40 €. DPE : C

AGENCE ORPI DU CENTRE **TÉL. 05 55 50 10 20**



B-E0PX8N

**SAINT JUNIEN 1 000 € C.C.**

En plein centre ville, local commercial offrant de nombreuses possibilités pour une activité professionnelle. Possibilité de stationnement facile. Composé de nombreuses pièces et d'une mezzanine à l'entrée. Hono. TTC : 1000 € 150 384 € état des lieux.

ORPI SAINT-AMAND **TÉL. 05 55 02 76 76**

**RETROUVEZ  
TOUTES NOS ANNONCES SUR  
[www.orpi.com](http://www.orpi.com)**





**ORPI GAMBETTA OUEST**

311, rue François Perrin - 87000 Limoges

05 55 50 51 52

orpigambettaouest@orpi.com

**ORPI**  
SOLUTIONS IMMOBILIERES



### A SEULEMENT 12 MIN DE LIMOGES

AIXE SUR VIENNE, belle maison entièrement rénovée sur agréable jardin arboré avec piscine. En rez de chaussée : salon séjour, cuisine aménagée/équipée ouverte sur salle à manger, 2 chambres, 1 bureau et salle de bains avec douche. A l'étage : 2 grandes chambres et une salle d'eau. Au sous-sol : garage, buanderie et cave. Honoraires charge Vendeur. DPE : D

B-E0NNJQ

242 000 €



### LIMOGES

Type 3 d'env. 73m<sup>2</sup> proche IUT et FAC de Sciences. Séjour s/ loggia, cuisine indépendante, 2 chbres, SDB. Copropriété de 189 lots. Charges annuelles 2129 €. Hono Charge Vendeur. DPE : C

B-E0R9AI

78 100 €



### LIMOGES

Résidence av gardien. TYPE 2 prox CHU, FA et commodités. Pièce de vie av coin cuisine, 1 chb, SDB, parking. Copropriété de 98 lots. Charges annuelles 835 €. Hono Charge Vendeur. DPE : E

B-E0Q9ZA

71 200 €



### SAINT MARTIN LE VIEUX

Coup de cœur assuré pour cette belle maison récente! Très bel espace de vie av cuisine ouverte équipée, 3 chbs + suite parentale, 2 espaces de jeux. Gge dble. Hono charge Vendeur. DPE : C

B-E0QGKL

245 000 €



### LE VIGEN

Belle rénovation offrant une cuisine équipée ouverte s/ pièce de vie lumineuse, 1 grande chb, 1 bureau, une SDE avec WC. Terrain d'env. 600 m<sup>2</sup> avec dépendance. Hono charge Vendeur. DPE : F

B-E0ONVH

125 000 €



### A SEULEMENT 20 MIN DE LIMOGES

CHAMBORET, sur agréable jardin clos et arboré. Plain pied total de 2008 en excellent état composé d'une cuisine aménagée ouverte sur pièce de vie lumineuse, une buanderie, une salle d'eau et 3 chambres dont une disposant d'une salle d'eau privative. Honoraires Charge Vendeur. DPE : D

B-E0R7E4

153 600 €





**COUZEIX - CENTRE**

Maison - 6 ch - 193 m<sup>2</sup> hab - parc 3000 m<sup>2</sup>. Honoraires charge vendeur. Barème : [http://media6.ac3-distribution.com/segments/immo/catalog/images/manufacturers\\_bareme/73518.pdf](http://media6.ac3-distribution.com/segments/immo/catalog/images/manufacturers_bareme/73518.pdf). DPE : NC

B-E0Q0JP **250 000 €**



**COUZEIX - CENTRE**

Appartement avec jardin privatif composé d'une grande pièce de vie de 30 m<sup>2</sup> ouvrant sur terrasse. Une chambre et salle de bains avec WC - garage. Honoraires à la charge du vendeur. DPE : E

B-E0N6DE **87 000 €**



**COUZEIX - CENTRE**

Maison 4 chambres, chaudière gaz de ville récente, double vitrage pvc, sous-sol complet, Jardin 1218 m<sup>2</sup>. Proche commerces. Honoraires à la charge du vendeur. DPE : E

B-E0RKJO **169 000 €**



**COUZEIX - CENTRE**

Maison, 3 ch, jardin 687 m<sup>2</sup> proche commerces. Hono charge vendeur- Barème : [http://media6.ac3-distribution.com/segments/immo/catalog/images/manufacturers\\_bareme/73518.pdf](http://media6.ac3-distribution.com/segments/immo/catalog/images/manufacturers_bareme/73518.pdf). DPE : F

B-E0Q1RV **159 000 €**



**NIEUL - BOURG**

Excellent état - grand séjour - 2 ch + bureau - Travaux récents. Jardin 600 m<sup>2</sup> - Grand garage - Proximité des commerces - Honoraires charge vendeur. DPE : E

B-02Q0UT **140 000 €**



**NIEUL - BOURG**

Maison en très bon état - 3 chambres + bureau - double vitrage pvc- isolation refaite- sous sol - beau jardin - Honoraires à la charge du vendeur. DPE : F

B-E0QCZY **233 000 €**



**SAINT JOVENT**

Maison sur sous sol complet composée de : trois chambres, grand séjour donnant sur balcon exposé plein SUD. Cuisine équipée récente. Honoraires charge vendeur. DPE : E

B-E06MRQ **149 000 €**



**COMPREIGNAC**

Maison de plain-pied avec de beaux volumes. Séjour lumineux avec cheminée, cuisine indépendante équipée, 4 chambres et bureau. Garage. Jardin. Honoraires Charge Vendeur. DPE : E

B-E0R4J6 **133 000 €**



**LIMOGES**

Bien rare-maison du 19<sup>ème</sup> siècle de 205 m<sup>2</sup> hab + grenier aménageable de 66 m<sup>2</sup>. 3 sdb - 4 ch - garage + parking-jardin 892 m<sup>2</sup> quartier calme. Honoraires à la charge du vendeur. DPE : C

B-E0QZMT **295 000 €**



**LIMOGES RUE JEAN JAURES**

Appartement T2 avec ascenseur, 1 ch + 1 chambre de bonne chauffée-hauts plafonds et moulures. bel immeuble. Charges annuelles: 2353 €. Honoraires à la charge du vendeur. DPE : D

B-E0QFTP **72 000 €**



**PANAZOL COTÉ LIMOGES**

Maison de plain-pied - 3 chambres - pièce de vie ouvrant sur terrasse et jardin. garage accès rapide à Limoges. Honoraires à la charge du vendeur. DPE : F

B-E0N7GS **111 000 €**



**CIEUX**

Maison avec cachet d'environ 160 m<sup>2</sup> habitables - 4 ch - 2 sdb - dépendances - Jardin - Environnement agréable et paisible avec vue sur les Monts de Blond. Honoraires charge vendeur. DPE : E

B-E0R5MO **90 000 €**





## SAINT JUNIEN

Vous êtes sensible au charme des éléments anciens, aux carreaux de ciment, aux parquets massifs et aux belles cheminées ? Cette maison est faite pour vous ! S'ajoutent à ces attributs un magnifique espace de vie de plus de 70 m<sup>2</sup>, une véranda, de grandes chambres sur un parc avec deux entrées, garage double et puits. Le tout en plein centre ville de Saint-Junien ! Honoraires : 5.56 % TTC à la charge de l'acquéreur. DPE : D

B-E009HS

**190 000 €**



## ROCHECHOUART

A 2 mn de Rochechouart, côté Saint-Junien, au bout de l'impasse d'un petit hameau, cette maison rénovée vous offre beaucoup de charme : pierres apparentes et bois. Honoraires charge vendeur. DPE : D

B-E0QR5V

**85 600 €**



## SAINT JUNIEN

A découvrir, plain-pied de 130 m<sup>2</sup> secteur de La Bretagne, à 2 mn de l'accès à la 2x2 voie. En bonus : 4 chbres, 2 salles d'eau, 2 garages, portail électrique et piscine. Honoraires charge vendeur. DPE : D

B-E0MN3B

**199 500 €**



## SAINT JUNIEN

A deux pas du centre-ville, dans impasse au calme, pavillon sur sous-sol des années 60. Très beau potentiel. Honoraires charge vendeur. DPE : F

B-E0RJSJ

**96 300 €**



## SAINT JUNIEN

Terrain à bâtir à proximité de Saint-Junien. Secteur calme et agréable situé à moins de 8 km du centre ville. Disponible en visite virtuelle sur notre site ORPI Saint-Amand. Honoraires charge vendeur.

B-E0MK91

**30 000 €**



## SAILLAT SUR VIENNE

Située à 5 minutes de Saint-Junien, cette maison à la construction traditionnelle sur sous-sol semi enterré, avec accès de plain-pied, vous offre une surface très spacieuse. Honoraires charge vendeur. DPE : E

B-E0GS4T

**169 280 €**



## CHAILLAC-SUR-VIENNE

Dans un écrin de verdure, pavillon plain-pied sur plus de 5000 m<sup>2</sup> de terrain, 3 chbres, salon, séjour en 1/2 niveau, garage. Beaucoup de charme. Dépendance. Honoraires charge vendeur. DPE : NC

B-E0RF45

**179 860 €**



## ■ LA RUE DE LA BOUCHERIE - LIMOGES

La rue de la Boucherie aux façades traditionnelles à pans de bois, est un ancien quartier médiéval qui doit son nom aux bouchers et tripiers qui s'y étaient installés au Moyen Âge.

En vous baladant dans cette artère pittoresque vous pourrez découvrir : la chapelle Saint Aurélien qui aurait été construite en 1491 par la confrérie des bouchers. Le musée de la Boucherie, une maison bâtie au début du XIII<sup>e</sup> siècle qui vous racontera la vie des bouchers d'autres fois. De nombreux artistes qui vous ouvriront les portes de leurs ateliers d'encadrement d'art, de dorure à la feuille et restauration de bois, de peintures sur porcelaine, d'art du papier, de mosaïque ou de joailleries.

Pour vos papilles, trois restaurants sont implantés dans cette rue forte en histoire, vous pourrez alors goûter les spécialités de notre ville.

Un événement à ne pas manquer : « la frairie des petits ventres » créée à l'origine pour sauver ce quartier de la destruction, elle est incontournable dans la vie gastronomique de la ville car tous les produits limougeaux y sont présentés et vendus. Un bon moyen de se retrouver en famille ou entre amis pour déguster les spécialités. ■



@limogespasionnement.wordpress.com

## ■ DIAGNOSTIC LOCATION - NOUVELLES OBLIGATIONS

À partir du 1<sup>er</sup> juillet 2017, un diagnostic électricité et/ou gaz devra être annexé au contrat de location pour un nouveau bail ou un renouvellement.

*Ne concerne que les installations de gaz et d'électricité qui ont plus de 15 ans.*

Ce diagnostic d'une validité de 6 ans est obligatoire pour tout logement situé en immeuble collectif dont le permis de construire a été délivré avant le 1<sup>er</sup> janvier 1975. Pour les autres logements (résidences principales), cette obligation entre en vigueur le 1<sup>er</sup> janvier 2018.



### **ELECTRICITÉ :**

#### **L'enjeu :**

Les installations domestiques d'électricité recèlent des dangers pour la sécurité des personnes. Chaque année, on déplore 250 000 incendies, dont un tiers d'origine électrique, et 4 000 victimes d'électrifications dont 100 décès.

#### **Missions :**

Etat de l'installation en vue d'évaluer les risques pouvant porter atteinte à la sécurité des personnes.

### **GAZ :**

**L'enjeu :** chaque année en France, 6 000 personnes sont victimes d'une intoxication aiguë ou monoxyde de carbone et 300 en décèdent. En outre, en cas de fuite de gaz, une explosion ou un incendie peuvent survenir, entraînant la destruction du logement, ainsi que de nombreuses victimes.

**Missions :** état de l'installation en vue d'évaluer les risques pouvant porter atteinte à la sécurité des personnes. Pour information : un décret est encore en attente de publication afin de définir l'obligation d'un diagnostic amiante pour tout logement dont le permis de construire a été délivré avant le 1<sup>er</sup> juillet 1997. ■



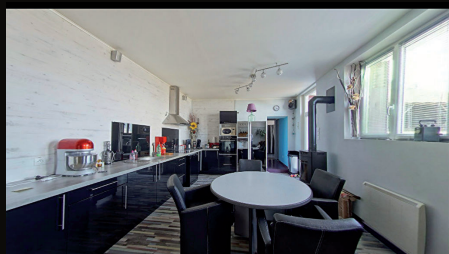


**LIMOGES**

Exclusivité Limoges secteur ouest! Idéal pour un 1er investissement : T3 impeccable dans une petite copropriété avec faibles charges, vous offrant un joli séjour sur une cuisine ouverte aménagée et équipée, salle d'eau, WC séparés, grande chambre et bureau. Vous n'avez plus qu'à poser vos valises, venez le visiter rapidement! Hono. charge vendeur. Charges annuelles : 320 €. DPE : A

B-E0RI0B

**69 900 €**



**LIMOGES**

Maison de ville entièrement rénovée. Bel espace de vie avec cuis. aménagée équipée donnant sur jardin et terrasse. 3 chbs : 1 suite parentale en RDC et 2 à l'étage avec SDB. DPE : D

B-E0RFQS

**166 400 €**



**LE PALAIS SUR VIENNE**

Maison de ville avec piscine sur un terrain de 450 m<sup>2</sup> environ. Cuisine équipée, séjour, une SDB, WC. A l'étage: deux chambres. DPE : E

B-E0RG3P

**137 900 €**



**LIMOGES**

Superbe vue pour cet appartement en parfait état au 3<sup>ème</sup> étage avec asc. et pkg. Salon séjoursur terrasse , 3 chbs, SDE, cuis.aménagée et équipée. Hono. à la charge du vendeur. DPE : E

B-E00WZV

**148 600 €**



**LIMOGES**

300 m. Mairie, appt en excellent état. Grand salon-séjour sur balcon, Cuis. équipée-aménagée, 2 chambres, SDE, Gge, Cave. Charges annuelles : 2868 €. Hono. à la charge du vendeur. DPE : E

B-E0QYXK

**176 000 €**



**LIMOGES**

Secteur Ouest, T4 de 75m<sup>2</sup> env. refait à neuf. Salon sur balcon, 3 chambres , cuisine aménagée - équipée, SDE. Pkg-cave. Charges annuelles : 2400 €. Honoraires à la charge du vendeur. DPE : D

B-E0RIEM

**105 000 €**



**LIMOGES**

Maison de ville avec superbe vue panoramique dans quartier calme et proche des commerces. Grand salon-séjour, 4 chbs, 2 SDB, 1 bureau et cuisine avec accès direct au jardin. Garage. DPE : D

B-E0QML4

**191 400 €**





**COUP DE CŒUR**

**CONDAT SUR VIENNE**

Située dans un secteur calme, cette maison vous ravira par ses volumes et son agencement facile. Elle offre un double séjour avec insert, une cuisine indépendante neuve équipée avec cellier, 3 chambres, 1 sdb et 2 WC. Electricité révisée, porte de garage automatique neuve et chaudière récente. Le tout avec garage et jardin. Honoraires charge vendeur. DPE : D

B-E0R0W4

**169 000 €**



**EXCLUSIVITÉ**

**LIMOGES**

Secteur résidentiel. Maison années 50 avec gge et jardin : vaste salon lumineux de 31 m<sup>2</sup> sur balcon, cuisine aménagée, 3 chbs, bureau, dressing. Dv vitrage et volets pvc. Hono charge vendeur. DPE : C

B-E0QSFN

**162 000 €**



**EXCLUSIVITÉ**

**SEREILHAC**

15 min LIMOGES, périgourdine située dans cadre magnifique et environnement calme, grand séjour donnant sur terrasse, 4 chbs. Sur 2500 m<sup>2</sup> de parc arboré av piscine. Hono charge vendeur. DPE : D

B-E0JXOI

**149 900 €**



**RARE**

**LIMOGES**

Maison années 30 en excellent état située quartier ouest. Lumineuse, beaux volumes, séjour dble traversant avec accès terrasse et jardin clos, 3 chbs dont 1 mansardée et cave. Hono charge vendeur. DPE : E

B-E0P8K2

**275 400 €**



**EXCLUSIVITÉ**

**LIMOGES**

Rue Charpentier, appartement très lumineux comprenant cuisine indép, salon, 3 chbres, balcon, cave, garage fermé. Rdc surélevé. Beau potentiel. Charges 2064 €/an. Hono charge vendeur. DPE : E

B-E0JCH6

**75 100 €**



**NOUVEAUTÉ**

**MAGNAC BOURG**

Maison état irréprochable, proche commodités : dble séjour, cuisine ouverte, 3 chbs dont 1 parentale de + de 20 m<sup>2</sup>, bureau, garage en s-sol, dépendance et terrain. Hono charge vendeur. DPE : E

B-E0RF62

**144 900 €**



**À SAISIR**

**LIMOGES**

Bel appt lumineux secteur Thuillat refait à neuf. Il offre 2 chbres, dble séjour, balcon avec vue dégagée, cuisine équipée, nbx rangements, cave, Box. Charges 2680 €/an. Hono charge vendeur. DPE : F

B-E0PGUQ

**75 100 €**



## RESTAURANT LAURYVAN

Restaurant  
Lauryvan



Situé sur les hauteurs de la vallée de la Vienne, à Saint Junien, et niché sur un parc de plus de 4 ha, le restaurant **LE LAURYVAN** offre depuis 1996, une cuisine raffinée et un service de qualité. Laurent BREUIL et le chef David BOYER travaillent au quotidien des produits issus de circuits courts. La carte évolue suivant le rythme des saisons et des productions, réservant parfois de délicieuses surprises, même aux clients les plus habitués !

LE LAURYVAN, c'est aussi l'**Auberge du Lauryvan** qui vous propose un service plus simple et plus rapide. Toujours basé sur des produits de qualité et de fabrica-

tion maison. C'est une ambiance «Bistro», une cuisine du terroir dans l'esprit des auberges limousines d'autrefois.

LE LAURYVAN, c'est encore **Les Chambres d'Hôtes du Lauryvan**. A l'étage de sa maison et à deux pas du restaurant, Laurent Breuil a aménagé 2 belles chambres qui sauront vous séduire tant par leur décoration contemporaine que par leur confort. Laissez-vous tenter par une soirée Etape dans un charmant cadre de verdure !

En attendant de découvrir par vous même cette cuisine haute en couleurs et en saveurs, le chef David Boyer vous offre une recette de saison, facile à réaliser chez vous.

Nous vous avons mis l'eau à la bouche ? Il ne vous reste plus qu'à réserver ! Laurent BREUIL, le Chef David BOYER et toute l'équipe vous accueilleront au **200, Allée du Bois au Bœuf - 87200 St Junien - Tél : 05 55 02 26 04.** ■

### TARTARE DE VEAU LIMOUSIN AUX HÛÎTRES ET MIKADO DE POMME VERTE



Recette pour 4 personnes :

- 200 gr de quasi de veau limousin
- 4 huîtres spéciales n°3
- ¼ de botte de ciboulette ciselée
- jus de citron, huile d'olive
- sel, poivre, piment d'Espelette
- 1 pomme Granny

Progression :

- 1/** Couper le quasi de veau en petits dès de 3 mm,
- 2/** Ouvrir les huîtres et les « dé-coquiller » avec leur jus dans une casserole. Faire chauffer légèrement les huîtres pour les raidir, les égoutter, et les laisser refroidir,
- 3/** Hacher les huîtres froides grossièrement au couteau puis ajoutez-les au veau,
- 4/** Découper la moitié de la pomme verte en petit dès comme le veau puis l'autre moitié en petits bâtonnets .
- 5/** Dans un petit saladier mélanger le veau, les huîtres hachées, la ciboulette, les dès de pommes, le sel , le poivre, le piment d'Espelette, quelques gouttes de jus de citron et quelques gouttes d'huile d'olive.

Dressage :

Dresser la préparation dans un cercle, disposez-le au milieu de l'assiette, disposer de façon harmonieuse les bâtonnets de pommes vertes. Décorer avec les herbes de votre choix (aneth, fleurs de bourrache etc..).

*Petite astuce : pour renforcer le côté iodé de la recette, vous pouvez ajouter une cuillère à café de tartare d'algues que vous trouverez au rayon frais dans certain magasin BIO.*

## SE PROTÉGER DU SOLEIL

L'été approche à grand pas, place au soleil, à la bronzette au bord de la plage ou de la piscine. Mais pour cela il est essentiel de se protéger pendant cette période ! Voici quelques conseils :

**Pour se protéger, choisissez la panoplie ! Chapeau, lunettes, vêtements et crème solaire...**

Un grand parasol, un chapeau à bords larges, des lunettes de soleil, des vêtements couvrants une crème solaire adaptée à vos besoins à appliquer en moyenne toute les deux heures.

**Protégez particulièrement les bébés et les enfants.**

Montrez-leur l'exemple. Jusqu'à la puberté, leurs défenses naturelles sont immatures. Leur peau et leurs yeux sont plus sensibles et plus exposés...

**Méfiez-vous des nuages !**

Et oui, lorsqu'il y a du vent, des nuages, ou qu'il fait frais, il peut y avoir beaucoup d'UV alors continuez à vous protéger.

**Évitez les coups de soleil !**

Une fois bronzé, continuez de vous protéger. Cela permet de garder son bronzage plus longtemps et de limiter les dégâts du soleil.



**Attention aux médicaments, déodorants et parfums !**

Ils peuvent provoquer des allergies et des brûlures graves au soleil. Prenez conseil auprès de votre médecin ou de votre pharmacien.

**Pensez à vous protéger, même si vous ne faites pas le "lézard" sur la plage.**

Les activités extérieures telles que le jardinage ou la pratique de sports de plein air peuvent nécessiter une protection solaire.

**Mangez équilibré !**

Une bonne alimentation, la prise de compléments vitaminés et d'oligo-éléments peuvent aider la peau à se défendre, à prévenir certaines allergies, mais ne dispensent pas de se protéger.

**Attention à la réverbération !**

Les surfaces claires et brillantes, comme la neige et l'eau augmentent fortement la quantité d'UV reçue par la peau et par les yeux. ■





**COUP DE CŒUR**



**CONDAT SUR VIENNE**

Maison de plain-pied avec sous-sol complet. Cinq chambres dont une parentale, un espace de vie volumineux et lumineux ouvert sur une véranda de 30 m<sup>2</sup>, une cuisine familiale aménagée et équipée rejoignant également la véranda. Vous disposerez d'un insert pour vos soirées d'hiver et d'une piscine 10x5 chauffée pour profiter de l'été. Le plus, un magnifique parc arboré de plus de 4500 m<sup>2</sup> entoure cette maison. Honoraires charge vendeur. DPE : E

B-E000YK

**269 700 €**

**RARE**



**LE VIGEN**

Salon+insert, cuisine équipée, chaufferie-buan de-rie, bureau, SdB & WC. A l'étage, 3 chbres spacieuses + placards, SdE, WC. Grange att., ss-sol total & terrain 6000 m<sup>2</sup>. Puits. Hono charge acq. 7.18 % TTC. DPE : E

B-E0PWXB

**182 200 €**

**NOUVEAUTÉ**



**PANAZOL**

Dans résidence très bien entretenue, T3, entrée/placard, cuisine équipée, salon/loggia, dégagement/placard, 2 chbres, SdE et WC. Garage indép et cave. Charges/an : 1867 €. Hono charge vendeur. DPE : D

B-E0QGUB

**98 600 €**

**NOUVEAUTÉ**



**SAINT LEONARD DE NOBLAT**

Maison de plain-pied sur s-sol complet, pièce de vie d'env 34 m<sup>2</sup>, cuisine ouverte/terrasse sans vis-à-vis, 3 chbres et une 4<sup>ème</sup> en s-sol avec SdE privative. Hono charge vendeur. DPE : D

B-E0RH3L

**182 200 €**

**À SAISIR**



**LIMOGES**

Quart Puy La Rodas T3, résidence calme, salon lumineux, cuisine aménagée, chambre, SdB, espaces de rangements. Prox ttes commodités, pl. parking & cave. Charges/an : 1520 €. Hono charge vendeur. DPE : E

B-E0QXLN

**51 600 €**

**TRANQUILLITÉ**



**SAINT JUST LE MARTEL**

Cadre paisible, maison plain pied, entrée, cuisine aménagée, salon + chem./véranda chauffée, 3 chambres, SdE & WC. S-sol total, 3 garages, jardin arboré 1200 m<sup>2</sup> env. Hono charge vendeur. DPE : E

B-E0QGOV

**144 900 €**

**RÉNOVÉE**



**CHATEAU CHERVIX**

Maison fonctionnelle entièrement & récemment rénovée, 4 chambres, espace de vie en RdC + de 40 m<sup>2</sup> avec accès plain-pied/terrasse & jardin arboré. Grand s-sol. Hono charge vendeur. DPE : D

B-E0QM8C

**124 500 €**





**NOUVEAUTÉ**



**LIMOGES**

Secteur privilégié, dans une résidence de standing. Magnifique appartement comprenant un vaste séjour sur balcon avec une vue imprenable sur Limoges, une cuisine aménagée et équipée sur terrasse, deux chambres et une salle d'eau avec douche à l'italienne. Les plus de cet appartement : un garage individuel et une cave ! Honoraires charge vendeur. Charges 1524 €/an. 44 lots habitation. DPE : C

B-E0PYP9

**171 800 €**

**EXCLUSIVITÉ**



**LIMOGES**

Appartement de T2 aux pieds de la cathédrale.. Vous profiterez d'un séjour, d'une cuisine indépendante et d'une chambre. Hono charge vendeur. Charges 1280€/an. 204 lots habitation. DPE : D

B-E0PJQU

**62 000 €**

**À SAISIR**



**LIMOGES**

Victor Thuillat, maison T2 avec un séjour, une chambre, un coin bureau, une cuisine aménagée, 1 WC et une salle de bains, 2 terrasses. Proche commodités ! Honoraires charge vendeur. DPE : E

B-E0PHFG

**80 000 €**

**EXCLUSIVITÉ**



**FEYTIAT**

Secteur prisé. Double séjour et cuisine aménagée, 4 chambres, une salle de bain, une salle d'eau et 2 WC. Cave et garage avec porte électrique. Honoraires charge vendeur. DPE : E

B-E0Q92A

**223 800 €**

**EXCLUSIVITÉ**



**LIMOGES**

Venez découvrir cette jolie maison de plain pied sur sous-sol. Vaste séjour avec insert, 3 chambres, une salle de bains et une cuisine indépendante. Hono raires charge vendeur. DPE : E

B-E0P05L

**166 800 €**

**COUP DE CŒUR**



**LIMOGES**

Hyper centre. Cet appartement de type 3 a une situation exceptionnelle tout prêt de la FNAC ! Il est en excellent état, est composé d'une cuisine ouverte sur salon, de deux chambres, d'une salle d'eau, wc séparé et d'une terrasse plein sud et sans vis à vis ! Hono charge vendeur. Charges 835.56 €/an. 9 lots habitation. DPE : E

B-E0QYPQ

**114 500 €**





**AMBAZAC**

Idéal pour grande famille, pavillon des années 80 en excellent état, sur Ambazac, sur sous-sol complet avec garage chaufferie, cave, très bonne construction, comprenant 4 chambres, salon séjour, cuisine aménagée, 1 salle de bains, grenier au-dessus, accès rapide en zone nord, proche des commerces et écoles, sur un terrain de 3000 m<sup>2</sup> clos et arboré. Honoraires à la charge de l'acquéreur 7,92%. DPE : E

B-E07RBZ

**155 400 €**



**SAINT SULPICE LAURIERE**

Pavillon en excellent état comprenant : salon - séjour avec cheminée, 2 cuisines, 3 chambres, 1 sdb, 2 WC, sous-sol complet sur 1300 m<sup>2</sup> de terrain, secteur calme. Hono. charge vendeur. DPE : E

B-E0R5XW

**114 100 €**



**SAINT PRIEST TAURION**

Tout confort ! Idéal 1<sup>er</sup> achat, calme, accès facile, entrée, cuisine, salon et séjour, 3 chambres, sdb, grenier aménag., garage double sur terrain plat 1700 m<sup>2</sup> clos. Hono. charge vendeur. DPE : F

B-E0PCJH

**125 000 €**



**AMBAZAC**

Maison plain-pied en excellent état composé d'une entrée, pièce de vie avec cheminée, 1 cuisine, 1 chambre, salle d'eau et wc. Terrain de 1000 m<sup>2</sup> plat clos et arboré. Hono. charge vendeur. DPE : NC

B-E0QVL1

**70 000 €**



**SAINT SULPICE LAURIERE**

Maison ancienne à finir de rénover, habitable rapidement, 7 pièces dont 4 chambres, sous-sol complet. Dépendance. Agréable jardin avec puits. Terrain 700 m<sup>2</sup>. Hono. charge vendeur. DPE : NC

B-E0REIA

**54 600 €**



**SAINT LEGER LA MONTAGNE**

Maison de campagne à rénover proche sentiers de randonnées, 4 chambres, 2 garages, puits pour l'arrosage de vos plantations. Terrain 12300 m<sup>2</sup> attenant et non attenant. Honos charge vendeur. DPE : NC

B-E0RFZR

**62 000 €**



**AMBAZAC**

Bourg, grande maison 4 chambres dont une suite parentale avec dressing et sdb, cuisine aménagée équipée, s-sol complet, gaz de ville, 580 m<sup>2</sup> de terrain. Honos charge Acquéreur 6,94%. DPE : D

B-E0PC4Q

**185 000 €**





**CABEX**  
**EXPERTISES ET DIAGNOSTICS IMMOBILIERS**

46, avenue des Bénédictins  
 87000 Limoges  
 Tél. 05 55 48 99 35



[www.cabex87.fr](http://www.cabex87.fr)

DPE  
 AMIANTE  
 PLOMB  
 MESURAGE



GAZ  
 ELECTRICITE  
 RENOVATION  
 ENERGETIQUE

**Tél : 05 55 79 64 07**

93 rue Théodore Bac 87100 LIMOGES  
 agenda87@orange.fr

[www.agendadiagnostics.fr](http://www.agendadiagnostics.fr)



**NPF**  
 Courtage

PRÊT IMMOBILIER	SOLUTIONS PERSONNALISÉES
ASSURANCE	PROCHE DE VOUS
PLACEMENT	DISPONIBLE

**APPELEZ-NOUS AU 05 55 79 08 04**

247, rue François Perrin - 87000 Limoges / [www.npf-courtage.com](http://www.npf-courtage.com)

**BANQUE PALATINE**



L'Art d'être Banquier

Banque Palatine,  
 banque des entreprises  
 et banque privée depuis 230 ans.

[www.palatine.fr](http://www.palatine.fr)


**ÉLECTRICITÉ GÉNÉRALE**  
**S.A.R.L. BONNETAUD**

Depuis 1924

[www.electricite-bonnetaud.fr](http://www.electricite-bonnetaud.fr)

Installation d'automatismes de portails  
 Chauffage électrique  
 Tout dépannage

4, avenue du Général Leclerc  
 87100 LIMOGES  
 Tél. 05 55 77 22 28



LES INCOMPARABLES

DU 04 AU 25 MARS 2017

**-30%\***  
 SUR LA 2<sup>e</sup>  
 FENÊTRE

- FABRICATION FRANÇAISE
- VITRAGE HAUTE PERFORMANCE
- POSE CERTIFIÉE
- GARANTIE 20 ANS

QUI DIT MIEUX ?

- Réalisation devis fourniture ou fourniture et pose
- Certifié RGE
- Limousin Matériaux
- Salle d'exposition sur rdv

Allée Louis Breget - 87220 FEYTIAT  
**Tél. 05 55 09 17 11**



**A.D.M.**  
 Peinture

PEINTURES - PAPIER PEINT  
 DÉCORATION  
 ÉTANCHÉITÉ FAÇADE  
 REVÊTEMENT DE SOL

Produits de Haute Qualité Environnementale

3, rue de Tranchepie - 87430 Verneuil-Sur-Vienne  
 Tél. 05 55 10 92 93 - Fax 05 55 10 92 94  
[admpeinture@wanadoo.fr](mailto:admpeinture@wanadoo.fr)



VENTE, LOCATION  
 OU TRAVAUX ?  
**Exigez la référence  
 prix pour vos  
 diagnostics !**



**EDI**

CONTACTEZ NOTRE ÉQUIPE  
 05 55 33 13 75 | [contact@edidiag.com](mailto:contact@edidiag.com)





**À SAISIR**



**LIMOGES**

Exclusivité Limoges Ruchoux, vous souhaitez investir venez découvrir cet appartement type 1 bis dans une copropriété très bien entretenue, il se situe à deux pas du centre ville et des commerces !!! Honoraires à charge vendeur. Charges 550 €/an. 32 lots habitation. DPE : G

B-E0QLK3

**45 000 €**

**BAISSE DE PRIX**



**LIMOGES**

Maison composée d'un grand séjour double, 1 cuisine équipée, 1 cellier, 4 chambres, 1 deuxième salon, 1 SdB, 2 WC. Beau parc avec piscine ! 2 garages. Hono charge vendeur. DPE : E

B-E0Q6TZ

**245 500 €**

**NOUVEAUTÉ**



**LIMOGES**

T3 traversant au 2<sup>ème</sup> étage, en excellent état. Séjour, cuisine équipée, 2 chambres, salle d'eau, garage, cave et grenier! Honocharge vendeur. Charges 1800 €/an. 21 lots habitation. DPE : D

B-E0QVIU

**144 900 €**

**EXCLUSIVITÉ**



**LIMOGES**

Proche des commodités, cette maison accueillera votre famille dans un cadre agréable. 4 chambres, séjour double, cuisine équipée, jardin plein sud ! Hono charge vendeur. DPE : C

B-E0QNQ4

**176 800 €**

**COUP DE COEUR**



**LIMOGES**

Limoges Sud-A proximité de toutes commodités, ce pavillon non mitoyen est idéal pour accueillir toute votre famille grâce à sa belle pièce de vie avec cheminée et sa cuisine équipée ouverte donnant accès au jardin d'environ 526 m<sup>2</sup>, ses 3 belles chambres et sa grande salle de bains avec wc. Buanderie, garage, double vitrage..... elle n'attend plus que vous. Hono vendeur. DPE : E

B-E0M3F0

**160 700 €**

**BAISSE DE PRIX**



**VERNEUIL SUR VIENNE**

Vous allez tomber sous le charme de cette maison composée d'une cuisine aménagée et équipée, deux chambres, deux salles d'eau, et sa grange ! Hono charge vendeur. DPE : G

B-E0NYTL

**88 800 €**





**SAINT PRIEST TAURION**

Proche commerces, belle maison en pierre de 1932. Sous-sol complet avec garage. Grenier aménagée de 2 chambres. 4 chambres. Terrain à l'arrière de 319 m<sup>2</sup>. Hono.ch. vendeur. DPE : C

B-E0QVUJ **129 000 €**



**LIMOGES**

Appart. de 84 m<sup>2</sup>. Séjour exposé sud avec balcon. Copropriété calme avec un seul appartement par étage. Place de parking couverte. Hono. ch. vendeur. Nb Lots :16. Ch/an : 1575 €. DPE : E

B-E0KB73 **100 000 €**



**ISLE**

Idéal pour y faire sa résidence principale, maison rénovée et proche du CHU. Pièce de vie moderne. Cuisine aménagée équipée ouverte sur séjour. 2 chambres. Hono. ch. vendeur. DPE : E

B-E0OYMR **96 500 €**



**LA GENEYTOUSE**

Maison de 84m<sup>2</sup> à fort potentiel composée de 2 chambres, un salon, 2 bureaux, une salle d'eau et un garage fermé. Fenêtres double vitrage. Extérieur très agréable. Hono. ch. vendeur. DPE : G

B-E0QXDL **87 500 €**



**SAINT JUNIEN**

Maison avec petite cour. Salon-séjour, cuisine, WC, 3 chambres, 1 salle de bains. Fenêtres PVC double vitrage. Garage. Idéal investisseur ou primo accédant. Hono. ch. vendeur. DPE : E

B-E0QS3E **69 500 €**



**AUREIL**

Sur un joli parc, maison avec séjour et cheminée. Terrasse exposée sud est, cuisine aménagée et équipée, 3 chambres. Garage. Dépendance de 50 m<sup>2</sup>. Hono. ch. vendeur. DPE : E

B-E0QOKP **208 000 €**



**NOUVEAUTÉ**

**AMBAZAC**

Maison sur sous-sol sur parcelle de 2300m<sup>2</sup>. Pièce de vie de 45 m<sup>2</sup> avec cuisine ouverte, 3 chambres, une salle de bains avec douche et baignoire. Double vitrage PVC. Hono. ch. vendeur. DPE : D

B-E0R1E2 **169 500 €**



**COUP DE CŒUR**

**LIMOGES**

Maison restaurée avec goût. Grand espace de vie avec cuisine ouverte sur séjour et véranda donnant sur jardin de 700 m<sup>2</sup>. Parquet et cheminées, Cave. Hono. ch. vendeur. DPE : E

B-E0PW0J **169 500 €**



**À SAISIR**

**BOISSEUIL**

232 m<sup>2</sup> habitables avec pièce de réception de 73 m<sup>2</sup>. Gros potentiel. Dépendances. Beau terrain sans vis-à-vis de plus de 2 hectares longeant la Briance. Hono. ch. vendeur. DPE : E

B-E0NNQU **160 500 €**



**PEYRILHAC**

Maison sur sous-sol avec salon-séjour, cuisine équipée et aménagée, salle d'eau, 2 chambres avec poss.d'en faire une 3<sup>ème</sup>. Garage. Poêle à bois. Double vitrage PVC. Hono. ch. vendeur. DPE : E

B-E0QSGI **139 900 €**



**LIMOGES**

Petite copropriété au calme. Séjour avec balcon, cuisine indépendante et 2 chambres. Appartement lumineux. Pl. de parking et cave. Hono. ch.vendeur. Nb Lots : 149 €. Ch/an : 2400 €. DPE : E

B-E09UMO **57 000 €**



**PEYRILHAC**

Dans un petit hameau entre Peyrilhac et Oradour, grande maison en pierres sur parcelle de 2500 m<sup>2</sup>. maison avec gros potentiel pour les amoureux de la nature. Hono. ch. vendeur. DPE : NC

B-E0PMFO **28 000 €**



## AGENDA - FESTIVALS DE MUSIQUE EN HAUTE-VIENNE

**FÊTE DE LA MUSIQUE**

**Le 21 juin 2017**

Centre-ville - LIMOGES



Pour la 36<sup>ème</sup> édition de la Fête de la musique, artistes et groupes de musique vous donnent rendez-vous dans le centre-ville de Limoges.

**FESTIVAL LOST IN LIMOGES**

**Du 08 au 09 juillet 2017**

Mas de l'Age - COUZEIX



2<sup>ème</sup> édition. Venir se perdre au Lost In Limoges, c'est partager 2 jours d'un festival pop/rock pour se couper du quotidien.

[www.lostinlimoges.fr](http://www.lostinlimoges.fr)

Source: [www.infoconcert.com](http://www.infoconcert.com)

**FESTIVAL URBAN EMPIRE**

**Du 30 juin au 01 juillet 2017**

Jardin d'Orsay - LIMOGES



Première édition du festival Urban Empire qui remplace Journée Urbaine. Rendez-vous au Jardin d'Orsay de Limoges pour deux jours de concerts et d'animations autour des cultures urbaines.

<http://urban.empirefestvallimoges.fr/>

Source: [www.infoconcert.com](http://www.infoconcert.com)

**BANDAFOLIE'S**

**Du 13 au 16 juillet 2017**

BESSINES-SUR-GARTEMPE



Cette année encore, et encore plus pour cette 21<sup>ème</sup> édition, le même vent de folie bon enfant va souffler sur Bessines-sur-Gartempe pendant quatre jours : toujours d'une très grande diversité, pour conserver "l'Esprit des Bandafolie's".

[www.bandafolies.com](http://www.bandafolies.com)

Source: [www.bandafolies.com](http://www.bandafolies.com)



### BULLETIN DE PARTICIPATION

## “ DESSINE LA MAISON DE TES RÊVES ”

À GAGNER : 1 tablette tactile Samsung®\* et 10 entrées\*\* au “The Jump Trampoline Park” à Limoges



Visuels non contractuels

Nom : .....

Prénom : .....

Adresse : .....

Code Postal : .....

Ville : .....

Email : .....

Téléphone : .....

Bulletin à compléter et à retourner ou déposer dans l'une des agences ORPI de la Haute-Vienne accompagné du dessin de l'enfant. 1 seule participation par foyer. - Date limite de participation : Jeudi 31 août

\* 1 gagnant tiré au sort pour l'ensemble des agences. \*\* 1 gagnant tiré au sort par agence



## THE JUMP TRAMPOLINE PARK

**Vous avez envie de catapulter dans les airs, de sauter, courir, ramper, grimper, rebondir ?**

The JUMP Trampoline Park vous donne rendez-vous dans leurs locaux où vous sera proposé un premier espace qui comprend des dizaines de trampolines interconnectées pour se défouler en réalisant des sauts libres. Un second avec une « piscine » remplie de milliers de cubes de mousse et de trois rampes de lancement pour s'y jeter.

Vous rêvez d'être un grand basketteur ? Un pôle dédié permet de s'adonner au sport sur un sol de trampoline et de « dunker ». Allez défier vos amis avec l'espace parcours ninja warrior.

Pour faire une bonne activité originale en famille ou entre amis c'est l'endroit idéal, l'équipe vous attend au :

**27, Rue Auguste Comte à Limoges  
du mardi au dimanche.**

Possibilités de privatiser certains espaces, de faire son anniversaire, de faire des enterrements de vie de garçon ou jeune fille.

N'hésitez plus et aller découvrir The JUMP ! ■



## GASPACHO



### INGRÉDIENTS : (pour 6 personnes)

- 9 tomates bien mûres
- 1 poivron rouge
- 1 poivron vert
- 1 concombre
- 1 gros oignon
- 1 gousse d'ail
- 2 cuillères à soupe de vinaigre de Xérès
- 1 tranche de pain de mie
- basilic frais
- huile d'olive, sel poivre et piment

### PRÉPARATION :

- Couper les tomates, le poivron vert, le poivron rouge, le concombre, l'oignon et l'ail, et passer le tout au mixer.
- Ajouter le pain de mie, mixer à nouveau.
- Assaisonner avec sel, poivre, 4 cuillères à soupe d'huile d'olive, 2 cuillères à soupe de vinaigre de Xérès et de piment (selon les goûts).
- Laisser reposer au frais au minimum 2 heures.
- Parsemer la soupe de basilic ciselé.

C'est prêt ! ■



## VOUS CHERCHEZ UN LOCAL POUR BIEN DÉMARRER VOTRE ACTIVITÉ ?

### Commerces

vente murs commerciaux / investissement

### Bureaux

commercialisation de bureaux à la vente ou à la location

### Terrains

recherche foncière, accompagnement dans vos projets de construction (urbanisme, fiscalité, montages financiers...)

### Recherche de locaux spécifiques

locaux industriels, locaux «high-tech», usines, entrepôts...

### A louer

#### • Local commercial (Ref. 481)

1 400 € HT HC/mois

Rare à Limoges en zone nord, local commercial de 205 m<sup>2</sup> avec surface de vente de 75 m<sup>2</sup> et atelier avec porte sectionnelle. Idéal pour commerce B to B, il est situé dans une zone très fréquentée. A saisir rapidement !

#### • Bureaux (Ref. 464)

130 € HT HC/m<sup>2</sup>/an

Idéalement situés en zone Tertiaire, ce plateau de bureaux de 330 m<sup>2</sup> est comme neuf, offre d'excellentes prestations et dispose des dernières normes. Prêt à l'emploi, il est composé de 8 bureaux, une salle de réunion, un local social, un local d'archives et un local technique avec porte sectionnelle.

#### • Bureaux (Ref. 473)

36 000 € HT HC/an

A Limoges centre ville, 300 m<sup>2</sup> de bureaux lumineux et accès PMR avec places de parkings. Ils seront entièrement refaits avant la prise à bail et sont situés dans un immeuble de standing.

### A vendre ou à louer

### LOCAL COMMERCIAL



Local commercial de 224 m<sup>2</sup> de surface de plancher destiné à la restauration. Livré brut de béton fluides en attentes, c'est le dernier lot disponible de la zone a forte activité qui possède déjà des enseignes nationales.



REF. 337

339 000 € HT FAI

### A vendre

#### • Local d'activités (Ref. 330)

190 000 € FAI

Zone Magré Romanet, composé d'une partie de bureaux avec sanitaires d'environ 115 m<sup>2</sup> et d'un espace d'atelier/stockage d'environ 365 m<sup>2</sup> plus extension de 30 m<sup>2</sup>. Accès autoroute facile.

#### • Bureaux (Ref. 479)

530 000 € FAI

Immeuble complet de 320 m<sup>2</sup> avec places de parking à l'est de Limoges. Ce bâtiment sur 3 niveaux est en parfait état et situé à 3 minutes d'accès A20. Les bureaux sont lumineux et spacieux, l'immeuble offre un cadre de travail agréable.

#### • Terrain (Ref. 466)

255 000 € FAI

Terrain 8 000 m<sup>2</sup> constructible secteur ouest de Limoges dans une zone d'activités.



**ORPI AGENCE CONSEIL**

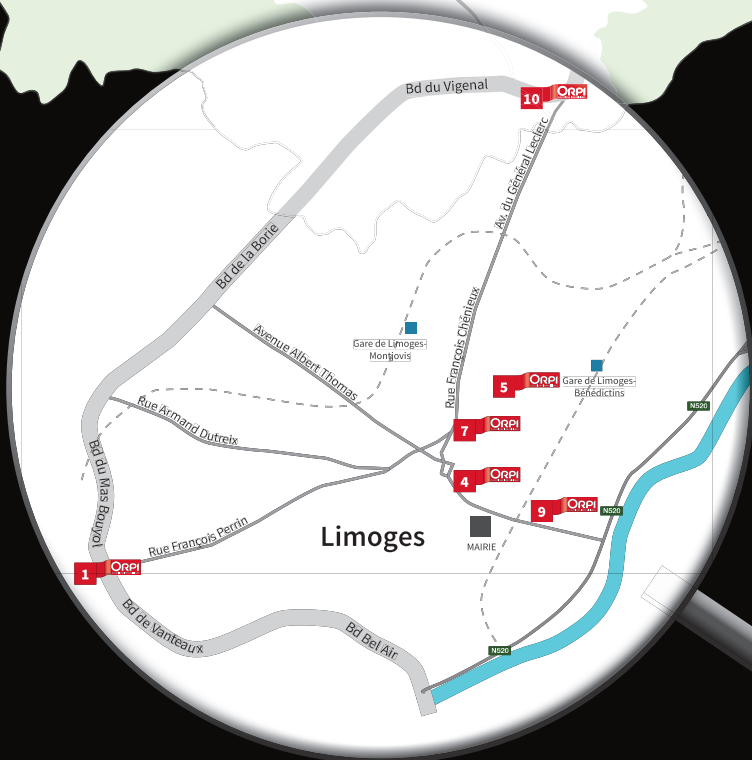
18, bd Carnot - 87000 Limoges

**05 55 06 06 01**

[limoges@orpientreprises.com](mailto:limoges@orpientreprises.com)



**ORPI  
HAUTE-VIENNE,  
un réseau  
de 10 agences  
de proximité  
à votre service**



**1 — ORPI GAMBETTA OUEST**

311, rue François Perrin  
87000 LIMOGES  
**05 55 50 51 52**  
orpigambettaouest@orpi.com

**2 — ORPI IMMO COUZEIX  
PIERRE LACOTTE**

150, avenue de Limoges  
87270 COUZEIX  
**05 55 39 70 70**  
immo.couzeix@orange.fr

**3 — ORPI SAINT-AMAND**

9, boulevard Louis Blanc  
87200 SAINT-JUNIEN  
**05 55 02 76 76**  
stamand@orpi.com

**4 — ORPI GAMBETTA IMMOBILIER**

64, boulevard Gambetta  
87000 LIMOGES  
**05 55 10 86 87**  
gambetta.immo@orpi.com

**5 — ORPI AGENCE CONSEIL**

18, boulevard Carnot  
87000 LIMOGES  
**05 55 06 06 01**  
agence-conseil@orpi.com

**6 — ORPI AGENCE CONSEIL**

1, rue Denis Dussoubs  
87350 PANAZOL  
**05 55 30 19 30**  
panazol@orpi.com

**7 — AGENCE ORPI DU CENTRE**

3, place Denis Dussoubs  
87000 LIMOGES  
**05 55 50 10 20**  
orpiducentre@orpi.com

**8 — ORPI ESPACE IMMOBILIER**

22, avenue de la Libération  
87240 AMBAZAC  
**05 55 56 71 75**  
espace-immo@orpi.com

**9 — ORPI AGENCE DE LA MAIRIE**

38, avenue Georges Dumas  
87000 LIMOGES  
**05 55 34 19 22**  
agencedelamairie-limoges@orpi.com

**10 — ORPI AGENCE DES ARCADES**

10, boulevard des Arcades  
87100 LIMOGES  
**05 55 50 00 00**  
agencedesarcades@orpi.com

**A VENDRE**

**ORPI**  
SOLUTIONS IMMOBILIERES

[www.orpi.com](http://www.orpi.com)