

**HORIZONS**  
immobilier

LABENNE

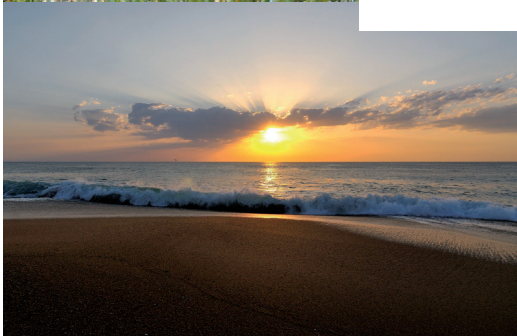
2, rue du Presbytère  
40530 LABENNE

05 59 45 73 70



La Gazette

N°01



[www.horizons-immobilier.com](http://www.horizons-immobilier.com)  
contact : [labenne@horizons-immobilier.com](mailto:labenne@horizons-immobilier.com)

# HORIZONS

immobilier

TRANSACTION. LOCATION.  
INVESTISSEMENT.  
DEFISCALISATION. NEUF.

Depuis 2002



L'agence de **Labenne du groupe Horizons Immobilier** vous accompagne pour tout projet immobilier sur les communes de : ONDRES, LABENNE, BENESSE-MARENNE, ANGRESSE, TARNOS, SAINT-MARTIN DE SEIGNANX, SAUBRIGUES, ...

**Sophie, Olivier et Chrystelle** vous accueillent du lundi au samedi, **pour vous conseiller et vous aider à trouver le bien de vos rêves.** Venez les rencontrer pour l'achat, la vente et la location de votre patrimoine.

Ils se tiennent également à votre entière disposition pour **une estimation gratuite** et confidentielle de votre bien.



**Siège social des agences Bayonne, Biarritz, Capbreton, St-Vt-de-Tyrosse** : Quai de la Pêcheurie - 40130 CAPBRETON. Sarl au capital de 10 137,85 € - Siret 391 615 846 - RCS Dax - Caisse de Garantie GALIAN : 89 rue de la Boétie - 75008 PARIS - N° 19128 R. Carte professionnelle n° CPI 4002 2016 000 007 607 - Montants garantis T : 260 000 € - G : 340 000 € - S : 800 000 €

**Siège social des agences Labenne, Ondres** : 2 rue du Presbytère - 40530 LABENNE. Sarl au capital de 7 500 € - Siret 449 968 437 - RCS Dax - Caisse de Garantie Allianz IARD Verspieren : Carte professionnelle n° CPI 373D - Montants garantis T : 110 000 €



LABENNE

EXCLUSIVITÉ



**309 000 €**

Réf : 3998L

Située en plein centre ville, très jolie maison individuelle parfaitement entretenue tant au niveau de l'extérieur que de l'intérieur. Vous profiterez de ses 90 m<sup>2</sup> habitables et 130 m<sup>2</sup> utilisables, de sa spacieuse pièce de vie de 40 m<sup>2</sup> entièrement baignée de lumière, de sa cheminée ainsi que d'une chambre en rez-de-chaussée donnant directement sur le jardin. Grand garage et beau potentiel à l'étage (chambre parentale, WC, rangements...). Faites tout à pied ! Honoraires charge vendeur. DPE : D

## SAINT-MARTIN-DE-SEIGNANX

**220 000 €**

Réf : 3982L

NOUVEAU - Aux portes de Bayonne, réelle opportunité pour cette jolie maison neuve T4 de plain-pied en pleine propriété : 3 chambres, spacieuse pièce de vie, SDB avec sèche serviette, garage, 2 places de parking, jardin de 266 m<sup>2</sup>. Grande luminosité, dernières normes RT 2012, panneaux solaires. Profitez du Prêt à Taux Zéro. Frais de notaire réduits. Idéale pour y résider ou pour défiscaliser, éligible Loi PINEL. Honoraires charge promoteur. DPE : NC

NOUVEAUTÉ

## SAINT-MARTIN-DE-HINX

**59 360 €**

Réf : 3847L

Très beau terrain plat de 485 m<sup>2</sup>. Déjà viabilisé et borné. Réalisez la maison de vos rêves jusqu'à 200 m<sup>2</sup> dans un cadre aéré et calme. Proche commerces et écoles. Libre de constructeur. Honoraires charge vendeur.

RARE

## BENESSE MAREMNE

**317 400 €**

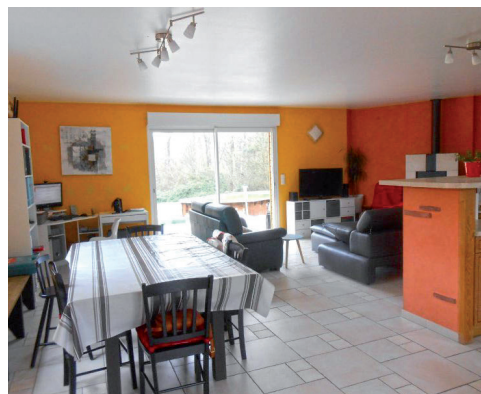
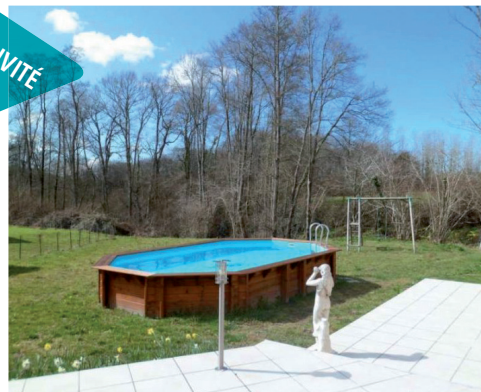
Réf : 3940L

Jolie maison neuve lumineuse, pièce de vie de 47 m<sup>2</sup>, deux magnifiques terrasses d'environ 60 m<sup>2</sup> et 40 m<sup>2</sup>, piscine, 3 chambres, 2 SDE et 2 WC. Garage, belles prestations. Honoraires charge vendeur. DPE : B

COUP DE CŒUR

15 MN DE BAYONNE

EXCLUSIVITÉ



**299 000 €**

Réf : 3994L

Très jolie maison en parfait état à ossature bois. Elle est très lumineuse, elle est composée de 4 chambres, un bureau, une grande salle de bains avec douche et baignoire. Son salon de 50 m<sup>2</sup> est ouvert sur une grande terrasse de 60 m<sup>2</sup> exposée Sud avec une belle vue dégagée. Sa cuisine est aménagée, équipée et ouverte sur le salon. Elle offre en plus : un cellier, un garage indépendant et une piscine ! Belles prestations : chauffage au sol, portail électrique, garanties décennales jusqu'en 2018 et un poêle pour vos belles soirées d'hiver ! Honoraires charge vendeur. DPE : C

**LABENNE**

**EXCLUSIVITÉ**



**286 000 €**

Réf : 3981L

En Exclusivité, venez découvrir cette belle maison T5 de 2014 comprenant 4 chambres. Au rdc : une entrée avec placard, une grande et lumineuse pièce à vivre avec cuisine us, une suite parentale et sa salle d'eau. A l'étage : 3 chambres dont 2 avec terrasse de 22 m<sup>2</sup>, salle de bains et WC. Garage, parking, cellier et jardin de 373 m<sup>2</sup> environ entièrement clos. Parfait état et décoration très soignée. Copro 8 lots, charges/an : 720 €. Plan de sauvegarde : non. Honoraires charge vendeur. DPE : A

ANGRESSE

COUP  
DE CŒUR

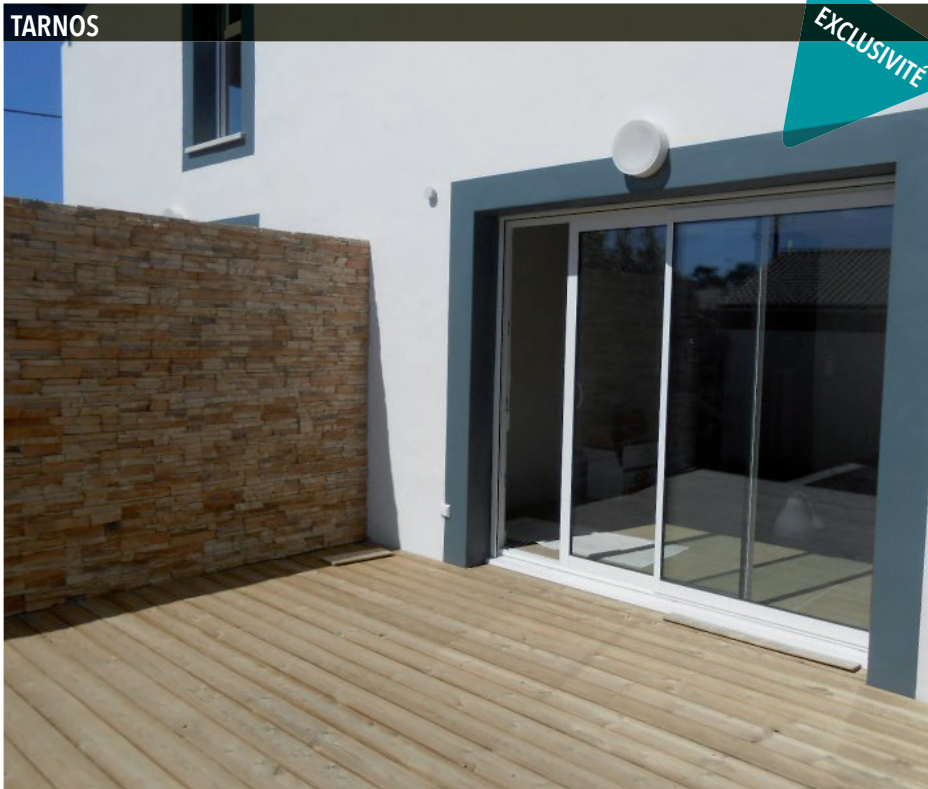


**179 900 €**

Réf : 3993L

Venez découvrir ce très bel appartement aux volumes généreux de 92 m<sup>2</sup> présenté par votre agence HORIZONS IMMOBILIER LABENNE. Atypique avec son superbe espace de vie, ses 3 grandes chambres, sa belle cuisine aménagée et équipée. Ses plus? Son bureau, son jardinet, ses 2 places de parking. Proche écoles, à 2 mn de Soorts Hossegor et 5 mn des plages de Capbreton ! Petite Copro 8 lots (dont 4 parkings). Charges/an : 124 €. Plan de sauvegarde: non. Possibilité vendu meublé si souhaité. Honoraires charge vendeur. DPE : D

TARNOS



EXCLUSIVITÉ

**1 480 €**

Réf : 3999L

Jolie maison T6 très lumineuse entièrement rénovée avec beaucoup de charme. Ce bien est composé d'un vaste séjour et cuisine américaine entièrement équipée et aménagée, 4 chambres dont une suite parentale au rez de chaussée, un bureau, 2 WC, salle de bains. Belles finitions et prestations 2 stationnements. terrasse en bois et jardinet. cellier extérieur. Ce bien sera disponible au 1<sup>er</sup> juin. 1<sup>ère</sup> occupation. Honoraires 1438 € dont 225 € état des lieux. DPE : D

BÉNESSE MAREMNE

NOUVEAUTÉ

**540 €**

Réf : 4001L

Appartement neuf situé au 1<sup>er</sup> et dernier étage : entrée avec placard, séjour, cuisine équipée, chambre avec placard, cellier privé, 2 parkings, expo sud. 1<sup>ère</sup> occupation. Honoraires : 400 € dont 126 € état des lieux. DPE : A

BÉNESSE MAREMNE

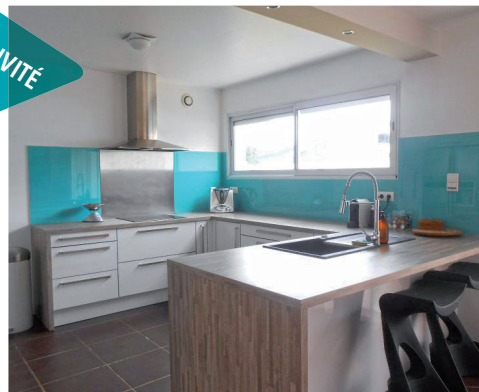
NOUVEAUTÉ

**393 €**

Réf : 3872L

Bel appartement situé dans une résidence neuve il offre : entrée, séjour de 22m<sup>2</sup> kitchenette équipée, balcon expo Est, Parking privé. Livré fin juin. 1<sup>ère</sup> occupation. Honoraires : 317.90 € dont 86.70 € état des lieux. DPE : A



**399 000 €**

Réf : 3987L

A seulement 5 mn de CAPBRETON. Très jolie contemporaine, dans un quartier très calme, elle vous ravira avec ses volumes. De plain-pied : 3 chambres 2 salles de bains et un bureau. A l'étage, une chambre avec dressing et salle d'eau, une mezzanine. Très fonctionnelle avec sa cuisine entièrement équipée, son cellier attenant, son garage, son jardin de + 960 m<sup>2</sup>. Le soleil inonde la pièce de vie traversante. Venez poser vos valises et profitez de suite de votre maison. Honoraires charge vendeur. DPE : D



**279 000 €**

Réf : 3989L

Très belle et spacieuse maison de 140 m<sup>2</sup> de style capbretonnaise entièrement rénovée, cuisine indépendante équipée, salon et salle à manger avec cheminée, 5 chambres et une salle de jeux. Une salle d'eau, 2 WC. Cellier. Double garage de 35 m<sup>2</sup> et une dépendance. Le tout sur très belle parcelle de 1500 m<sup>2</sup> rejoignant rapidement les principaux axes routiers. Construction de qualité. Honoraires charge vendeur. DPE : vierge



# Actu'imm

Mixer les sols pour un intérieur très déco.



©Delphine Queme

Pour délimiter sans cloisonner ou simplement apporter du rythme à la déco, combiner les revêtements de sol dans la même pièce est une astuce de pro. Carrelage d'antan et parquet, carreaux de ciment et béton ciré, revêtement coloré et carrelage uni... Toutes les combinaisons sont possibles à condition de bien les associer.

Envie d'un sol original et personnalisé ? Pourquoi ne pas mélanger deux ou trois revêtements différents ? Du salon à la salle de bains en passant par la cuisine ou l'entrée, dans toutes les pièces les sols se rencontrent et se mélangent avec audace. En matières, comme en couleurs, les sols imbriqués dynamisent votre intérieur et apportent une ligne graphique inédite pour réveiller la déco.

sources : <http://www.cotemaison.fr>  
Par Salomé Giraudet, publié le 11/04/2017



©Sophie Zaghdoun



©Bertrand Fompeyrine

## HONORAIRES 2017

### TRANSACTION

Prix hors honoraires	% honoraires TTC*
1 € à 20 000 €	10 %
20 001 € à 50 000 €	8 %
50 001 € à 100 000 €	7 %
100 001 € à 150 000 €	6 %
150 001 € à 200 000 €	5,5 %
200 001 € à 1 000 000 €	5 %
1 000 001 € et +	4,5 %

### NEUF

Prix de vente honoraires inclus, à la charge du promoteur, selon contrat de commercialisation.

\* TVA selon taux en vigueur au 1<sup>er</sup> janvier 2017 et susceptible d'être révisé en cours d'année.

### LOCATION

#### Prestations de visite, de constitution du dossier et de rédaction du bail :

9,17% HT soit 11 % TTC du loyer annuel Ne pouvant dépasser : 8 € par m <sup>2</sup> pour la part locataire suivant loi ALUR, zone non tendue. 11 € par m <sup>2</sup> pour la part locataire suivant loi ALUR, zone tendue.	Moitié entre le bailleur et le locataire
État des lieux : 3,33 % HT soit 4 % TTC du loyer annuel Ne pouvant dépasser : 8 € par m <sup>2</sup> pour la part locataire suivant loi ALUR, zone non tendue. 11 € par m <sup>2</sup> pour la part locataire suivant loi ALUR, zone tendue.	Moitié entre le bailleur et le locataire
Entremise et négociation :	(à la charge du bailleur) : 0 €

**HORIZONS**  
immobilier

*Faites fleurir vos projets !*

Nos conseillers de Labenne vous accompagneront pour faire éclore toutes vos envies. Leur recette : Une bonne dose de dynamisme, de perspicacité et d'attention.



## Estimation OFFERTE de votre bien

Déposez ce coupon dans la boîte aux lettres de notre agence ou venez nous rencontrer directement en possession de ce dernier. Vous pouvez aussi en faire bénéficier un ami.

NOM.....PRENOM.....

ADRESSE.....VILLE.....

EMAIL.....TÉLÉPHONE.....

Vos Agences : Bayonne, Biarritz, Capbreton, Labenne, Ondres, Sant-Vincent-de-Tyrosse

2, rue du Presbytère  
40530 LABENNE

**05 59 45 73 70**

Du lundi au vendredi  
de 9h à 12h et  
de 14h à 18h30  
Samedi de 9h à 12h  
et l'après-midi  
sur rendez-vous.