

The background of the cover is a photograph of a coastal landscape. In the foreground, there are steep, grassy cliffs with some small yellow flowers. The middle ground shows a large, rectangular rock formation standing vertically in the turquoise sea. The background is a vast expanse of blue sky and sea meeting at a distant horizon.

# Orpi

Edition n°6

L'esprit coopératif  
ça change l'immobilier

Le Havre  
et sa périphérie



# Crédit Immobilier

**150€  
offerts  
pour toute  
recommandation  
finalisée**

## Évaluez le montant de votre prêt !



**Naïk LE MAISTRE**  
Directeur d'Agence

Agence Le Havre - 85 bd de Strasbourg  
76600 LE HAVRE

02 35 42 77 80 / 07 82 25 81 41  
n.lemaitre@meilleurtaux.com



**Alizée LE MAISTRE**  
Directrice d'Agence

Agence Montivilliers - 8 rue Léon Gambetta  
76290 Montivilliers

02 77 15 24 64 / 06 75 56 24 78  
a.lemaitre@meilleurtaux.com

### Retrouvez-nous :

- 85 Boulevard de Strasbourg - 76600 LE HAVRE - lehavre@meilleurtaux.com
- 8 rue Léon Gambetta - 76290 MONTIVILLIERS - montivilliers@meilleurtaux.com
- Rue Pasteur - 76170 LILLEBONNE - lillebonne@meilleurtaux.com

[www.meilleurtaux.com](http://www.meilleurtaux.com)



LE HAVRE

1 515 €

Dépôt Garantie : 1 300 € / Honoraires locataire : 904,31 €

**Vue Mer**



ORPI YS IMMOBILIER LE HAVRE  
02 35 42 41 02

T3

LE HAVRE, RESIDENCE DE FRANCE - Appartement vue mer de type F3 situé au 3<sup>ème</sup> étage avec ascenseur comprenant une entrée, un séjour, une cuisine aménagée et équipée et deux chambres. Une salle de douche et un W.C. séparé. Terrasse. Cave et place de stationnement. DPE : C - GES : D

Réf : 8WMY-CJV-RJB

Les informations sur les risques auxquels ce bien est exposé sont disponibles sur le site Géorisques : [www.georisques.gouv.fr](http://www.georisques.gouv.fr)

LE HAVRE

1 340 €

Dépôt Garantie : 1 160 € / Honoraires locataire : 1 139 €

**Ascenseur**

**Vue sur Eglise St-Joseph**



ORPI SEINE IMMOBILIER LE HAVRE  
02 35 22 26 66

T4

COEUR DE VILLE, 29 rue Séry Appartement F3 avec ascenseur et vue sur l'église St Joseph. 2 chambres avec balcon, séjour, salon, cuisine indépendante équipée, SDB, 2 caves, stationnement collectif. Loyer 1160€ + 180€ (charges comprenant l'eau chaude et le chauffage au gaz). DPE : E - GES : E

Réf : 1VLD-YD4-DXN

Les informations sur les risques auxquels ce bien est exposé sont disponibles sur le site Géorisques : [www.georisques.gouv.fr](http://www.georisques.gouv.fr)

HEUDEBOUVILLE

1 300 €

Dépôt Garantie : 1 295 € / Honoraires locataire : 1 041,31 €

**Maison neuve**



ORPI SEINE IMMOBILIER LE HAVRE  
02 35 22 26 66

Maison de ville

HEUDEBOUVILLE (EURE), 18 rue du Sang Mêlé, maison neuve. RDC: entrée, pièce de vie avec cuisine aménagée équipée, SDD /WC accès PMR. Etage : 4 chambres, SDB / WC, grand garage. Loyer HC: 1295 € Charges : 5€. Honoraires de location : 1014,31 € Dépôt de garantie : 1295 €. DPE : C - GES : C

Réf : E307-KDJ-QUL

Les informations sur les risques auxquels ce bien est exposé sont disponibles sur le site Géorisques : [www.georisques.gouv.fr](http://www.georisques.gouv.fr)

TURRETOT

1 000 €

Dépôt Garantie : 2 000 € / Honoraires locataire : 1 100 €

**Exclusivité**



ORPI MESNIL IMMOBILIER LE HAVRE  
02 35 41 22 48

Maison

Maison briques et silex meublée : Séjour avec cheminée, salon, cuisine aménagée avec accès véranda d'été, 3 chambres. Jardin clos + dépendances. Loyer : 1000 € / Dépôt de garantie : 2000 € / Honoraires locataire : 1100 €. Disponible de suite. DPE : F

Réf : VQ7E-OCD-1IZ

Les informations sur les risques auxquels ce bien est exposé sont disponibles sur le site Géorisques : [www.georisques.gouv.fr](http://www.georisques.gouv.fr)

LE HAVRE

850 €

Dépôt Garantie : 1 mois de loyer / Honoraire 3,00 € et 8,00 € du m<sup>2</sup>

**Exclusivité**



Orpi Guillotte immobilier Le Havre  
02 35 19 27 19

Appartement 3 Pièces

Appartement de type F3 meublé sis au RDC droit comprenant une entrée, un grand séjour salon, une cuisine aménagée et équipée, 2 chambres, une salle d'eau avec WC, une buanderie. 1 cellier de 2,88 m<sup>2</sup> 1 place de parking. DPE : D

Réf : DS3E-OG8-YQQ

Les informations sur les risques auxquels ce bien est exposé sont disponibles sur le site Géorisques : [www.georisques.gouv.fr](http://www.georisques.gouv.fr)

LE HAVRE

770 €

Dépôt Garantie : 1 mois de loyer / Honoraire 3,00 € et 8,00 € du m<sup>2</sup>

**Exclusivité**



Orpi Guillotte immobilier Le Havre  
02 35 19 27 19

Appartement 3 Pièces

Appartement de type F3 situé au dernier étage sans ascenseur comprenant une entrée, cuisine aménagée et équipée, un séjour, deux chambres, salle de douches avec WC - 1 Cave. DPE : F

Réf : X2N6-PC1-LB8

Les informations sur les risques auxquels ce bien est exposé sont disponibles sur le site Géorisques : [www.georisques.gouv.fr](http://www.georisques.gouv.fr)

LE HAVRE

750 €

Dépôt Garantie : 1 mois de loyer / Honoraire 3,00 € et 8,00 € du m<sup>2</sup>

Exclusivité



Orpi Guillothe immobilier Le Havre  
02 35 19 27 19

Appartement 3 Pièces

- DUPLEX - Appartement de type F3 meublé situé au rez-de-chaussée dans l'arrière cours d'un immeuble comprenant : - RDC : cuisine aménagée et équipée ouvert sur séjour/salon - 1<sup>er</sup> étage : 2 chambres avec salle de bains et WC Chauffage et eau chaude ind. électrique. DPE : E

Réf: 33NI-ET9-2H2

Les informations sur les risques auxquels ce bien est exposé sont disponibles sur le site Géorisques : [www.georisques.gouv.fr](http://www.georisques.gouv.fr)

LE HAVRE

750 €

Dépôt Garantie : 1 mois de loyer / Honoraire 3,00 € et 8,00 € du m<sup>2</sup>

Exclusivité



Orpi Guillothe immobilier Le Havre  
02 35 19 27 19

Appartement 4 Pièces

Venez découvrir ce bel appartement situé au 13<sup>ème</sup> étage avec ascenseur dans une résidence sécurisée et entretenue de Caucriauville avec gardien. Séjour avec balcon, cuisine aménagée et équipée, 3 chambres, SDB et WC indépendant. Possibilité de louer une place de parking en sous-sol. DPE : D

Réf: 1T23-5DC-101

Les informations sur les risques auxquels ce bien est exposé sont disponibles sur le site Géorisques : [www.georisques.gouv.fr](http://www.georisques.gouv.fr)



Votre agent général Philippe GORLIN, est là pour vous !



Que vous soyez chefs d'entreprises, professionnels ou particuliers, votre Agent général Gan Assurances, s'engage à vous apporter des conseils, des solutions pour assurer vos projets et vous accompagner en cas de coup dur, tout au long de votre vie.

Nos engagements, vous accompagner à chaque moment clé de votre vie avec des solutions personnalisées :

- Pour les particuliers :

Assurer votre voiture, prendre soin de votre santé, acquérir un bien immobilier, assurer l'avenir de vos enfants, protéger votre domicile, organiser votre retraite, constituer un patrimoine.

- Pour les chefs d'entreprises :

Créer, développer, gérer, protéger ou transmettre votre entreprise et votre patrimoine.

Pour cela, rendez-vous à l'agence, des experts sont à votre disposition au quotidien :

**118, Avenue René Coty, 76600 LE HAVRE.**

Nous restons à vos côtés, vous pouvez nous joindre au **02.35.42.41.49** ou par mail [p.gorlin@gan.fr](mailto:p.gorlin@gan.fr)

L'agence est ouverte du lundi au vendredi de 9h00 à 12h00 et de 13h30 à 18h00.

N°Orias: 07015579

Gan Assurances, Compagnie française d'assurances et de réassurances - Société anonyme au capital de 216 033 700 euros - RCS Paris 542 063 797 - APE : 6512Z - Siège social : 8-10, rue d'Astorg 75008 Paris - Tél. : 01 70 94 20 00 - [www.gan.fr](http://www.gan.fr)  
Entreprise régie par le Code des Assurances et soumise à l'Autorité de Contrôle Prudentiel et de Résolution (ACPR) : 4 place de Budapest - CS 92459 - 75436 Paris Cedex 09. Direction Réclamations Clients - Gan Assurances - 3 place Marcel Paul - 92024 Nanterre - E-mail : [reclamation@gan.fr](mailto:reclamation@gan.fr)

### MONTIVILLIERS

**710 €**

Dépôt Garantie : 1 320 € / Honoraires locataire : 569,80 €

**Exclusivité**

**2 pièces**

Appartement meublé dans une résidence récente au calme. Un séjour accès balcon avec vue sur les jardins, cuisine, une chambre, salle de bains. Place de parking privative. Loyer : 660€ + 50 € de charges / Dépôt de garantie : 1320 € / Honoraires locataires : 569,80 € - Disponible de suite. DPE : D

ORPI MESNIL IMMOBILIER LE HAVRE  
02 35 41 22 48

Réf : 3AWY-BYW-CSV

Les informations sur les risques auxquels ce bien est exposé sont disponibles sur le site Géorisques : [www.georisques.gouv.fr](http://www.georisques.gouv.fr)

### LE HAVRE

**635 €**

Dépôt Garantie : 630 € / Honoraires locataire : 573,22 €

**Petit balcon**

**T2**

SAINT-MICHEL, 30 Rue Jacques Louer. Appart au 1er étage : chambre, salon avec petit balcon, cuisine équipée, SDB, cave. Disponible le 17 Mai 2023 Loyer HC : 630 € Charges : 5 € Honoraires de location : 573,22 € Dépôt de garantie : 630 €. DPE : E - GES : E

ORPI SEINE IMMOBILIER LE HAVRE  
02 35 22 26 66

Réf : KHH8-1YD-SHH

Les informations sur les risques auxquels ce bien est exposé sont disponibles sur le site Géorisques : [www.georisques.gouv.fr](http://www.georisques.gouv.fr)

### LE HAVRE

**570 €**

Dépôt Garantie : 550 € / Honoraires locataire : 335,94 €

**Meublé**

**T2**

SAINT-VINCENT Appartement meublé de 30,54 m<sup>2</sup> situé 20 rue de l'Alma au RDC: pièce de vie avec cuisine aménagée équipée, chambre, SDD / WC. Loyer HC : 550 € Charges : 20 € (électricité des parties communes, eau froide) Honoraires de location : 335,94 € Dépôt de garantie : 550 €. DPE : E - GES : B

ORPI SEINE IMMOBILIER LE HAVRE  
02 35 22 26 66

Réf : S3HO-IET-LGH

Les informations sur les risques auxquels ce bien est exposé sont disponibles sur le site Géorisques : [www.georisques.gouv.fr](http://www.georisques.gouv.fr)

### STE ANNE

**570 €**

Dépôt Garantie : 590 € / Honoraires locataire : 548,35 €

**Exclusivité**

**2 pièces**

Appartement proche centre ville, 123 rue Ernest Renan. Rez de chaussée surélevé. La cuisine et la salle de bains ont été rénovées, une Chambre. Disponible de suite - Loyer : 590 € dont 0€ de charges / Dépôt de garantie : 590 € / Honoraires locataire : 548,35 €. disponible de suite. DPE : G

ORPI MESNIL IMMOBILIER LE HAVRE  
02 35 41 22 48

Réf : F2GE-FBT-UKS

Les informations sur les risques auxquels ce bien est exposé sont disponibles sur le site Géorisques : [www.georisques.gouv.fr](http://www.georisques.gouv.fr)

### LE HAVRE

**540 €**

Dépôt Garantie : 500 € / Honoraires locataire : 432,96 €

**T2**

LE HAVRE, QUARTIER GRAVILLE - Appartement de type F2 meublé au 1<sup>er</sup> étage comprenant un séjour, une cuisine, une chambre et une salle de douches avec un W-C. Une cave. Chauffage individuel au gaz. DPE : F - GES : F

ORPI YS IMMOBILIER LE HAVRE  
02 35 42 41 02

Réf : RQHZ-6MI-VK9

Les informations sur les risques auxquels ce bien est exposé sont disponibles sur le site Géorisques : [www.georisques.gouv.fr](http://www.georisques.gouv.fr)

### LE HAVRE

**533 €**

Dépôt Garantie : 503 € / Honoraires locataire : 270,16 €

**T2**

LE HAVRE, QUARTIER SAINT FRANCOIS - Appartement F1 bis mansardé avec poutres apparentes, MEUBLE ET RENOVE au 4<sup>ème</sup> étage comprenant une pièce de vie avec coin cuisine, une petite chambre, une salle de bains avec WC. Chauffage et eau chaude individuels électriques. LIBRE DE SUITE. DPE : E - GES : B

ORPI YS IMMOBILIER LE HAVRE  
02 35 42 41 02

Réf : WG8E-5K9-Y8A

Les informations sur les risques auxquels ce bien est exposé sont disponibles sur le site Géorisques : [www.georisques.gouv.fr](http://www.georisques.gouv.fr)

### LE HAVRE - RUE LESUEUR

528 €

Dépôt Garantie : 523 € / Honoraires locataire : 418 €

Exclusivité



2 pièces

Appartement entièrement rénové de 38 m<sup>2</sup>, comprenant une pièce de vie, une cuisine équipée et aménagée, une salle de bain et une chambre. Dispo le 5 juin. Loyer : 523 € +5 charges / Dépôt de garantie : 523 € / Honoraires locataire : 418 €. DPE : E

ORPI MESNIL IMMOBILIER LE HAVRE  
02 35 41 22 48

Réf : 3W83-RDX-7GJ

Les informations sur les risques auxquels ce bien est exposé sont disponibles sur le site Géorisques : [www.georisques.gouv.fr](http://www.georisques.gouv.fr)

### MONTIVILLIERS

500 €

Dépôt Garantie : 1 mois de loyer / Honoraire 3,00 € et 8,00 € du m<sup>2</sup>

Exclusivité



Local commercial

Local commercial situé à Montivilliers comprenant une salle de consultation et une salle d'attente attenante. Provision sur foncier 90,00 €/mois Libre au 1<sup>er</sup> Avril 2024 Dépôt de garantie : 1 mois de loyer. Visites : Contacter l'agence ORPI Cabinet Guillotte 02 35 19 27 19 DPE : G

Orpi Guillotte immobilier Le Havre  
02 35 19 27 19

Réf : OU7X-VWG-6NP

Les informations sur les risques auxquels ce bien est exposé sont disponibles sur le site Géorisques : [www.georisques.gouv.fr](http://www.georisques.gouv.fr)

### LE HAVRE

490 €

Dépôt Garantie : 750 € / Honoraires locataire : 182,71 €

Meublé



Studio

UNIVERSITE : Proche gare, tramway, commerces et écoles, 48 cours de la république, studio meublé de 16m<sup>2</sup> entièrement équipé comprenant entrée, pièce de vie avec coin cuisine et salle de douche avec WC. LOYER 400€ + 90€ (eau chaude, chauffage, eau froide, électricité, wifi). DPE : E - GES : C

ORPI SEINE IMMOBILIER LE HAVRE  
02 35 22 26 66

Réf : OY9U-7VW-IEU

Les informations sur les risques auxquels ce bien est exposé sont disponibles sur le site Géorisques : [www.georisques.gouv.fr](http://www.georisques.gouv.fr)

### LE HAVRE

450 €

Dépôt Garantie : 441 € / Honoraires locataire : 248,38 €

Meublé



T1

LE HAVRE, Quartier SAINTE MARIE - Appartement entièrement rénové à neuf de type F1 meublé au rez-de-chaussée. Ce logement comprend une entrée avec un coin cuisine aménagé, une grande pièce de vie, une salle de douches avec W-C. Chauffage et eau chaude individuels électriques. DPE : E - GES : B

ORPI YS IMMOBILIER LE HAVRE  
02 35 42 41 02

Réf : BQQY-5IM-TLG

Les informations sur les risques auxquels ce bien est exposé sont disponibles sur le site Géorisques : [www.georisques.gouv.fr](http://www.georisques.gouv.fr)

### UNIVERSITE

442 €

Dépôt Garantie : 704 € / Honoraires locataire : 220 €

Exclusivité



Studio

Résidence sécurisée avec ascenseur, Studio meublé et équipée. Chauffage, eau et électricité compris dans les charges. Espace de travail collectif aux étudiants + laverie. Loyer 352€ + 90 € charges / Dépôt de garantie : 704 € / Honoraires locataire : 220 €. disponible de suite. DPE : E

ORPI MESNIL IMMOBILIER LE HAVRE  
02 35 41 22 48

Réf : 5WZ2-0J8-7SA

Les informations sur les risques auxquels ce bien est exposé sont disponibles sur le site Géorisques : [www.georisques.gouv.fr](http://www.georisques.gouv.fr)

### LE HAVRE

326 €

Dépôt Garantie : 306 € / Honoraires locataire : 365,97 €

T2

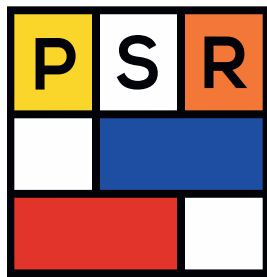


LE HAVRE, QUARTIER SAINTE ANNE - Appartement de type F2 au 1<sup>er</sup> étage comprenant une cuisine, un séjour, une chambre, une salle de bains et un WC. Eau collective. Chauffage individuel au gaz. DPE : E - GES : E

ORPI YS IMMOBILIER LE HAVRE  
02 35 42 41 02

Réf : T2RO-S3Y-R3C


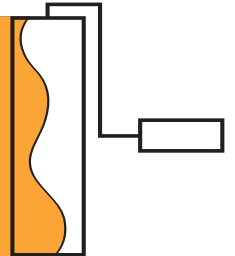
Les informations sur les risques auxquels ce bien est exposé sont disponibles sur le site Géorisques : [www.georisques.gouv.fr](http://www.georisques.gouv.fr)



# PEINTURE SOL RAVALEMENT

## Donnez de la couleur à vos projets.

Faites confiance à PSR pour vos travaux de rénovation et de peinture. Notre expérience et notre réactivité nous permettront de vous proposer des solutions adaptées à votre projet, votre budget et votre planning.



**Peinture intérieure**  
Réaliser des travaux de peinture – décoration intérieure.



**Ravalement et peinture extérieure**  
Faire un ravalement, un nettoyage ou une mise en peinture de façade.



**Revêtement de sol**  
Pose d'un revêtement de sol adapté.



**Métiers annexes**  
Marquage au sol, signalisation, boîtes aux lettres, pose de déshumidificateur...

21 Rue Louis Eudier – 76600 Le Havre – 02 35 25 01 36  
accueil@psr-lehavre.fr – www.psr-lehavre.fr



la  
**normande**  
de  
**-nettoyage**

Spécialiste du nettoyage et de la propreté



- Nettoyage des parties communes
- Gestion des ordures ménagères et du tri sélectif
- Retrait des encombrants
- Nettoyage haute pression de toutes les parties communes extérieures
- Retrait des tags et autres graffitis
- Maintenance immobilière
  - Petits travaux d'électricité (hors réseaux),
  - Serrurerie et porte,
  - Affichage et signalétique dans les parties communes,
  - Petits travaux de finitions
- Remise en état de logements insalubres
- Décapage de sols
- Cristallisation de sols en pierre naturelle
- Encaustiquage (paliers et marches)
- Nettoyage de moquettes
- Intervention après sinistre (dégâts des eaux ...)
- Remplacement de personnel d'immeuble

☎ 02 35 43 01 10

📍 Le Havre – Pont Audemer – Fécamp – Brionne

🌐 [www.normande-nettoyage.fr](http://www.normande-nettoyage.fr)



## Vous souhaitez **vendre au meilleur prix**

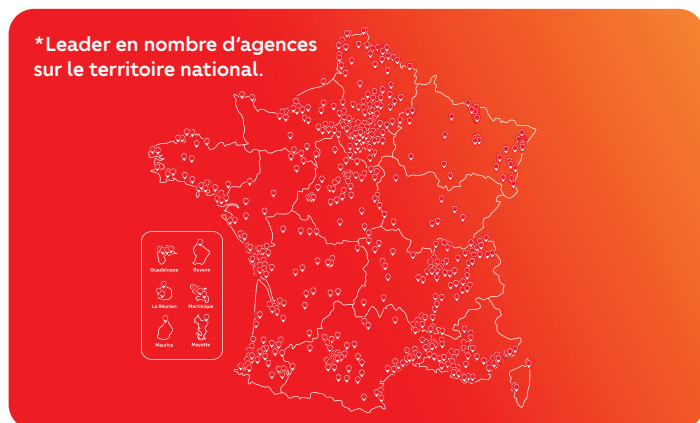
### L'estimation professionnelle « Orpi Expert »

Notre méthode exclusive « Orpi Expert » repose sur l'**analyse de l'ensemble de nos transactions sur de nombreux critères** afin d'étudier tous les facteurs qui influent sur la valeur de votre bien :

- ✓ ses caractéristiques intrinsèques
- ✓ les particularités de son environnement (l'attractivité du quartier et de la zone géographique)
- ✓ les spécificités du marché local
- ✓ la typologie des biens recherchés
- ✓ le contexte économique

### Un réseau proche de vous

Avec 1300 agences sur tout le territoire français, Orpi connaît parfaitement **les prix du marché de votre quartier**. Ainsi, vous bénéficiez de l'expertise nationale du réseau n°1\*



de l'immobilier et des connaissances du marché local de votre conseiller.

### L'étude comparative de marché (ECM)

Pour vous garantir l'**estimation la plus juste**, nous avons développé une étude comparative. Celle-ci **compare les éléments clés de votre bien à ceux de biens équivalents dans votre zone géographique** et s'appuie sur une base de données actualisée, recensant :

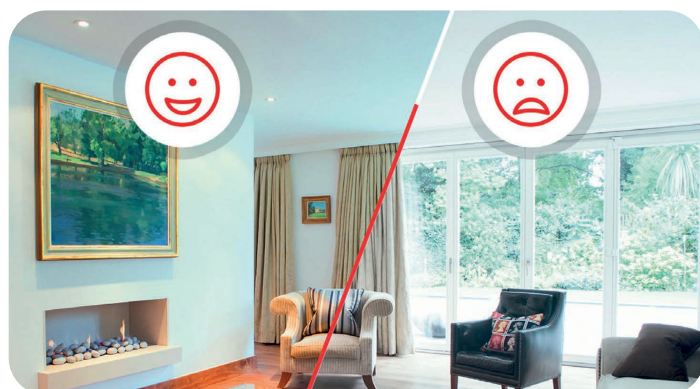
- ✓ les biens comparables vendus
- ✓ les biens disponibles à la vente
- ✓ les biens non vendus



## Vous souhaitez **vendre rapidement**

### Des photos de qualité professionnelle

Nous rendons chaque annonce **unique** avec des photos de qualité professionnelle pour mettre en valeur votre bien. Vous aurez jusqu'à **7 fois plus de visites** avec de belles photos !



### Le pack visibilité web

Boostez la vente de votre bien avec Orpi et son pack visibilité. Afin de vous offrir une exposition optimale, nous diffusons votre annonce sur **Orpi.com et les autres sites clés de l'immobilier**.





## La puissance du fichier commun Orpi

Les agences Orpi de votre secteur mettent en commun leurs fichiers pour vendre rapidement votre bien : **vous bénéficiez d'un seul interlocuteur...et tout un réseau à vos côtés !**

## Une sélection des meilleurs dossiers

Nous étudions et sélectionnons pour vous les meilleurs dossiers pour **optimiser les visites**.

## La signature du compromis en 72h\*



Crédit photo : GettyImages

Vous et votre acquéreur êtes d'accord sur les conditions de la vente ?

**Si l'agence est en charge de la rédaction du compromis, nous organisons sa signature en seulement 72h.** Vous signerez l'acte de vente définitif chez le notaire environ 3 mois après la signature du compromis.

\*À réception d'une offre acceptée, sous réserve d'un dossier complet (liste des pièces disponibles en agence) et que le conseiller immobilier soit en charge de la rédaction du compromis.

## La Garantie Succès

Nous vous assurons que **si votre bien n'est pas vendu** dans la durée du Mandat by Orpi.

**Et** que par la suite, **vous le vendez** dans un délai équivalent à cette durée, pour un montant égal ou supérieur à celui prévu dans le mandat.

**Alors** nous vous verserons une indemnité à hauteur de 20% de nos honoraires, plafonnée à 4000€\*.

\*Voir conditions dans les agences participantes, liste disponible sur Orpi.com.



# Vous souhaitez **vendre en toute sérénité**

## La #TeamOrpi\* à vos côtés

Profitez du savoir-faire et de **l'expertise de nos 7000 collaborateurs**. Vous bénéficiez d'un accompagnement personnalisé dans toutes vos démarches administratives et juridiques.

\*Équipe Orpi



Crédit photo : GettyImages

Un engagement contractuel rédigé comprenant toutes les actions mises en œuvre par votre conseiller pour la vente de votre bien...que vous pouvez suivre 24h/24 depuis votre espace client.

## Le suivi de votre projet 24h/24 et 7j/7

Nous mettons à votre disposition **un espace client** pour que vous puissiez suivre toutes les étapes et l'avancement de votre projet. Vous recevez régulièrement un bilan des actions entreprises par votre agence Orpi et un compte-rendu détaillé accompagné d'une analyse à chaque visite de votre bien.

## Un accompagnement jusqu'aux cartons

Nous vous offrons **un service de conciergerie** pour vous aider à organiser au mieux votre déménagement et votre future installation.

## L'organisation de vos diagnostics et attestations

Dès la mise en vente de votre bien, il est obligatoire de fournir aux acquéreurs un dossier de diagnostics techniques complet. Heureusement, **Orpi organise pour vous la réalisation de tous vos diagnostics et attestations** nécessaires à la vente !

## Un plan d'action rédigé

Un conseiller dédié vous accompagne à chaque étape du **plan d'action élaboré avec vous**.



Crédit photo : GettyImages

LE HAVRE

465 000 €

Honoraires à la charge du vendeur



T4

Découvrez ce bel et spacieux appartement de type F4 dans un magnifique immeuble bourgeois avec ascenseur. Niché au 4<sup>ème</sup> étage, il est composé d'une vaste entrée, d'un double séjour-salon donnant accès à un balcon filant, une cuisine aménagée, trois grandes chambres, une belle salle d'eau. DPE : E

Orpi Guillotte Immobilier Le Havre  
02 35 19 27 19

Réf : NEXE-AZ3-1QL

Les informations sur les risques auxquels ce bien est exposé sont disponibles sur le site Géorisques : [www.georisques.gouv.fr](http://www.georisques.gouv.fr)

LE HAVRE

366 000 €

Honoraires à la charge du vendeur



Baisse de prix

T4

COEUR DE VILLE . F4 avec double exposition au 3<sup>ème</sup> étage avec ascenseur. Parking extérieur collectif disponible. Pas de travaux à prévoir, cet appartement est en excellent état. DPE : E - GES : F

ORPI SEINE IMMOBILIER LE HAVRE  
02 35 22 26 66

Réf : B1F7-5VE-KTJ

Les informations sur les risques auxquels ce bien est exposé sont disponibles sur le site Géorisques : [www.georisques.gouv.fr](http://www.georisques.gouv.fr)

LE HAVRE CENTRE VILLE

330 000 €

Honoraires à la charge du vendeur



Exclusivité

4 pièces

Très bel appartement de 98 m<sup>2</sup>, comprenant : entrée dégagement, séjour salon de 36 m<sup>2</sup>, cuisine aménagée récente, 3 chambres, salle d'eau. Chauffage au gaz. DPE : D

ORPI MESNIL IMMOBILIER LE HAVRE  
02 35 41 22 48

Réf : G6D

Les informations sur les risques auxquels ce bien est exposé sont disponibles sur le site Géorisques : [www.georisques.gouv.fr](http://www.georisques.gouv.fr)

PROCHE PLACE STE CECILE

238 000 €

Honoraires à la charge du vendeur



Exclusivité

4 pièces

Appartement de 97 m<sup>2</sup> dans résidence avec ascenseur, comprenant : entrée, séjour salon accès balcon plein sud avec vue dégagée, 2 chambres, salle d'eau + une suite parentale avec sa salle de bains. Garage et Parking. DPE : D

ORPI MESNIL IMMOBILIER LE HAVRE  
02 35 41 22 48

Réf : IE8

Les informations sur les risques auxquels ce bien est exposé sont disponibles sur le site Géorisques : [www.georisques.gouv.fr](http://www.georisques.gouv.fr)

LE HAVRE

216 500 €

Honoraires à la charge du vendeur



Baisse de prix

Maison

QUARTIER SANVIC. Maison de 96 m<sup>2</sup> avec terrasse : 2 chambres, salon. Les travaux de finitions seront terminés avant la remise des clés. DPE : D - GES : D

ORPI SEINE IMMOBILIER LE HAVRE  
02 35 22 26 66

Réf : CE7L-I08-9U4

Les informations sur les risques auxquels ce bien est exposé sont disponibles sur le site Géorisques : [www.georisques.gouv.fr](http://www.georisques.gouv.fr)

LE HAVRE

215 000 €

Honoraires à la charge du vendeur



Nouveauté

T3

AVENUE FOCH. F3 au RDC: entrée avec rangements, cuisine indépendante, double séjour lumineux (exposition traversante Sud/Nord), chambre de 15 m<sup>2</sup> avec placard, SDB, WC indépendant, cave, parking collectif. L'électricité a été restaurée et les fenêtres ont été changées. DPE : D - GES : D

ORPI SEINE IMMOBILIER LE HAVRE  
02 35 22 26 66

Réf : PO93-CC9-RVD

Les informations sur les risques auxquels ce bien est exposé sont disponibles sur le site Géorisques : [www.georisques.gouv.fr](http://www.georisques.gouv.fr)

# Notre Sélection mandat by Orpi

LE HAVRE

190 000 €

Honoraires à la charge du vendeur

Exclusivité



Maison

Jolie maison de ville située dans un environnement très calme. Un séjour avec cheminée, 1 grde cuis, 3 chbres possibilité d'une 4<sup>ème</sup>. Gge individuel et une terrasse pour profiter des beaux jours. Cette annonce vous est proposée par Fabien LOUISET. DPE : G - GES : G

ORPI YS IMMOBILIER LE HAVRE  
02 35 22 35 70

Réf : YUWN-B0L-YY3

Les informations sur les risques auxquels ce bien est exposé sont disponibles sur le site Géorisques : [www.georisques.gouv.fr](http://www.georisques.gouv.fr)

HONFLEUR-PROXIMITÉ DU  
CENTRE ANCIEN ET TOURISTIQUE

190 000 €

Honoraires à la charge du vendeur

Exclusivité

Nouveauté



T3

Appartement T3 aux beaux espaces, situé au 3<sup>ème</sup> étage d'une résidence avec ascenseur. Sa terrasse est exposée sud. Il est très lumineux et agréable à vivre. Dispose d'une place de stationnement privative. Ce bien vous est présenté par Sandrine VATINET. DPE : C - GES : C

ORPI YS IMMOBILIER LE HAVRE  
02 35 22 35 70

Réf : BY4M-BZU-40G

Les informations sur les risques auxquels ce bien est exposé sont disponibles sur le site Géorisques : [www.georisques.gouv.fr](http://www.georisques.gouv.fr)

LE HAVRE

185 500 €

Honoraires à la charge du vendeur



T3

Appartement RARE ! Vous aurez accès à une terrasse longeant d'un bout à l'autre le logement. Cet appartement est composé d'un séjour, d'une cuisine, d'un WC indépendant, d'une salle de bains, de deux chambres. Ce bien vous est présenté par Maxence MORIN, conseiller en immobilier. DPE : C

Orpi Guillotte immobilier Le Havre  
02 35 19 27 19

Réf : 2NQ7-D3R-KCP

Les informations sur les risques auxquels ce bien est exposé sont disponibles sur le site Géorisques : [www.georisques.gouv.fr](http://www.georisques.gouv.fr)

LES DOCKS

170 000 €

Honoraires à la charge du vendeur

Exclusivité



3 pièces

Appartement exposé sud de 65 m<sup>2</sup> avec garage. Vendu loué avec locataire en place. Loyer de 703 € mensuel hors charges. Comprenant 2 chambres. Balcon. 4<sup>ème</sup> étage et dernier étage avec ascenseur. DPE : D

ORPI MESNIL IMMOBILIER LE HAVRE  
02 35 41 22 48

Réf : O05

Les informations sur les risques auxquels ce bien est exposé sont disponibles sur le site Géorisques : [www.georisques.gouv.fr](http://www.georisques.gouv.fr)

LE HAVRE

165 000 €

Honoraires à la charge du vendeur

À saisir



T3

COTY. F3 de 62 m<sup>2</sup> situé au 3<sup>ème</sup> et dernier étage. Entrée, salon/séjour, cuisine, 2 chambres, sdb. DPE F (isolation des murs par l'intérieur à prévoir pour passer la note du DPE en D). DPE : F - GES : F

ORPI SEINE IMMOBILIER LE HAVRE  
02 35 22 26 66

Réf : WAYR-1XQ-BEA

Les informations sur les risques auxquels ce bien est exposé sont disponibles sur le site Géorisques : [www.georisques.gouv.fr](http://www.georisques.gouv.fr)

LE HAVRE

164 000 €

Honoraires à la charge du vendeur

Exclusivité



T2

Appartement T3 de 64m<sup>2</sup> : Cuisine, séjour 31m<sup>2</sup>, 1 chambre, bureau, SDB avec WC, cellier, cave. Ce bien vous est présenté par Sandrine VATINET. DPE : D - GES : D

ORPI YS IMMOBILIER LE HAVRE  
02 35 22 35 70

Réf : 7M4J-DYT-R1Z

Les informations sur les risques auxquels ce bien est exposé sont disponibles sur le site Géorisques : [www.georisques.gouv.fr](http://www.georisques.gouv.fr)

## SAINT MARTIN DU MANOIR

159 500 €

Honoraires à la charge du vendeur



### Maison

Limite Gournay Maison de 80 m<sup>2</sup> éditée sur 1719 m<sup>2</sup> de parcelle Entrée, cuisine, séjour, sde, wc et 3 chbres. Garage, Cave. Terrasse (Sud/Ouest) Points importants : - Belle vue panoramique - Chauff élect - Prévoir travaux - Majorité du terrain en pente Agent commercial: François EPONVILLE. DPE : NC,

ORPI MESNIL IMMOBILIER MONTIVILLIERS  
02 35 30 33 18

Réf : 13276

Les informations sur les risques auxquels ce bien est exposé sont disponibles sur le site Géorisques : [www.georisques.gouv.fr](http://www.georisques.gouv.fr)

## LE HAVRE

149 800 €

Honoraires à la charge du vendeur



### Maison de ville

Découvrez cette maison composée d'une cuisine aménagée, d'un séjour, d'une salle de bain, d'une salle d'eau avec WC, et de trois chambres. Elle dispose d'un garage, d'un grenier et d'une cours. Ce bien vous est présenté par Maxence MORIN, conseillé en immobilier. DPE : G

Orpi Guillotte immobilier Le Havre  
02 35 19 27 19

Réf : BGFH-1JR-VPY

Les informations sur les risques auxquels ce bien est exposé sont disponibles sur le site Géorisques : [www.georisques.gouv.fr](http://www.georisques.gouv.fr)

## LE HAVRE

149 000 €

Honoraires à la charge du vendeur



### T3

Appartement de 69 m<sup>2</sup> avec vue dégagée vendu loué comprenant : Entrée, séjour avec accès sur balcon, cuisine, deux chambres, salle d'eau, BALCON, ASCENSEUR, GARAGE. DPE : D

Orpi Guillotte immobilier Le Havre  
02 35 19 27 19

Réf : VDTN-DQL-QFY

Les informations sur les risques auxquels ce bien est exposé sont disponibles sur le site Géorisques : [www.georisques.gouv.fr](http://www.georisques.gouv.fr)

## LE HAVRE-PROX UNIVERSITÉ

135 000 €

Honoraires à la charge du vendeur



Exclusivité

### T4

Appartement de 70,2 m<sup>2</sup>. Entrée, séj expo au sud 17 m<sup>2</sup>, 3 chbres de 9 m<sup>2</sup> à 11 m<sup>2</sup>, cuis am, sdbs et dégagement. chauff indiv gaz. Balcon. Une cave. fenêtres pvc. Les charges courantes annuelles moyennes de copropriété sont de 1 236€. Ce bien vous est présenté par Roger MICOUT. DPE : E - GES : E

ORPI YS IMMOBILIER LE HAVRE  
02 35 22 35 70

Réf : F4SX-0LM-P5D

Les informations sur les risques auxquels ce bien est exposé sont disponibles sur le site Géorisques : [www.georisques.gouv.fr](http://www.georisques.gouv.fr)

## LE HAVRE

119 000 €

Honoraires à la charge du vendeur



Exclusivité

Baisse de prix

### T2

Charmant appartement F2 de 47 m<sup>2</sup> : Agréable séjour avec cheminée fonctionnelle, cuisine aménagée, 1 chbre confortable grd dressing et sa sdbs attenante, WC. Nbreux rangements dans l'appartement, grenier, coup de cœur assuré ! Méliissande Gol-lain. DPE : E - GES : E

ORPI YS IMMOBILIER LE HAVRE  
02 35 22 35 70

Réf : 305M-GFL-S4M

Les informations sur les risques auxquels ce bien est exposé sont disponibles sur le site Géorisques : [www.georisques.gouv.fr](http://www.georisques.gouv.fr)

## LE HAVRE

119 000 €

Honoraires à la charge du vendeur



Visite virtuelle disponible

### T3

DANTON - Maison de 54 m<sup>2</sup> en copropriété Venez découvrir cette maison atypique SANS TRAVAUX. Au rez-de-chaussée : Séjour, Cuisine en mezzanine, placard, WC indépendant et salle de douches. Au 1<sup>er</sup> et 2<sup>ème</sup> étage : 2 chambres en enfilade. Faibles charges de copropriété. DPE : E - GES : B

ORPI SEINE IMMOBILIER LE HAVRE  
02 35 22 26 66

Réf : 68RC-F6R-EZ9

Les informations sur les risques auxquels ce bien est exposé sont disponibles sur le site Géorisques : [www.georisques.gouv.fr](http://www.georisques.gouv.fr)

# Notre Sélection mandat by Orpi

LE HAVRE

115 000 €

Honoraires à la charge du vendeur



T2

Visitez cet appartement F2 de 45 m<sup>2</sup> composé d'un séjour-salon avec cuisine ouverte, une chambre, et d'une salle d'eau avec WC, au dernier étage d'une copropriété. Appartement loué 580€HC + 80€ de charges. Ce bien vous est présenté par Guillaume Leclerre, conseiller en immobilier. DPE : E

Orpi Guillotte immobilier Le Havre  
02 35 19 27 19

Réf : QPQU-IL7-F6M

Les informations sur les risques auxquels ce bien est exposé sont disponibles sur le site Géorisques : [www.georisques.gouv.fr](http://www.georisques.gouv.fr)

LE HAVRE

106 000 €

Honoraires à la charge du vendeur



T2

Investissez dans cet appartement F2 de 45m<sup>2</sup> situé dans le centre-ville du Havre, à proximité des commerces et des transports en commun. Situé au 4<sup>ème</sup> étage d'une petite copropriété, il est composé d'un séjour-salon, cuisine aménagée, salle d'eau, chambre, wc. Actuellement loué 610€ CC. DPE : F

Orpi Guillotte immobilier Le Havre  
02 35 19 27 19

Réf : UPU1-IOI-DHQ

Les informations sur les risques auxquels ce bien est exposé sont disponibles sur le site Géorisques : [www.georisques.gouv.fr](http://www.georisques.gouv.fr)

LE HAVRE PARC MONTCALM

89 500 €

Honoraires à la charge du vendeur



Investisseur

Appartement F2

Logement actuellement loué : 510€ hors charges. Appart de 44 m<sup>2</sup> situé au rdc d'une résidence sécurisée. Entrée, séjour, cuis amén, sde, wc, débarrat, 1 chambre. Les + - Cave (7,51 m<sup>2</sup>) - Parking commun Agent commercial : François Eponville Référence agence : 13280 DPE : E

ORPI MESNIL IMMOBILIER MONTIVILLIERS  
02 35 30 33 18

Réf : 8YUT-61F-0QQ

Les informations sur les risques auxquels ce bien est exposé sont disponibles sur le site Géorisques : [www.georisques.gouv.fr](http://www.georisques.gouv.fr)

LE HAVRE CENTRE

71 000 €

Honoraires à la charge du vendeur



Exclusivité

Nouveauté

Duplex

Appartement duplex situé à mis chemin entre l'Hôtel de Ville et la gare, comprenant : d'une entrée, un séjour parquetés avec coin cuisine (plaques électriques, hotte et placard), une chambre parquetée, SDD avec WC. Chauffage électrique. Ce bien vous est proposé par M Fabien LOUISET. DPE : E - GES : B

ORPI YS IMMOBILIER LE HAVRE  
02 35 22 35 70

Réf : I097-NG2-JCJ

Les informations sur les risques auxquels ce bien est exposé sont disponibles sur le site Géorisques : [www.georisques.gouv.fr](http://www.georisques.gouv.fr)

MONTIVILLIERS

66 500 €

Honoraires à la charge du vendeur



À rénover

Maison de ville

Maison de ville sur 2 niveaux à rénover entièrement comprenant : cuisine, salle, 2 chambres, salle de bains et wc. Plein centre de la ville. DPE : E

ORPI MESNIL IMMOBILIER MONTIVILLIERS  
02 35 30 33 18

Réf : 13253

Les informations sur les risques auxquels ce bien est exposé sont disponibles sur le site Géorisques : [www.georisques.gouv.fr](http://www.georisques.gouv.fr)

LE HAVRE

65 500 €

Honoraires à la charge du vendeur



T1

CENTRE-VILLE. F1 de 22 m<sup>2</sup> en bon état : entrée, salle d'eau, cuisine aménagée et équipée, wc, séjour, une cave et un grenier. DPE : E 385 Kwh/m<sup>2</sup> GES : F 82 kg CO<sub>2</sub>/m<sup>2</sup> DPE : E - GES : F

ORPI SEINE IMMOBILIER LE HAVRE  
02 35 22 26 66

Réf : D75R-UPV-P55

Les informations sur les risques auxquels ce bien est exposé sont disponibles sur le site Géorisques : [www.georisques.gouv.fr](http://www.georisques.gouv.fr)

# Orpi Nos Succès 2023

+ de 300 Ventes réalisées par le réseau Orpi Le Havre



Les informations sur les risques auxquels ces biens sont exposés sont disponibles sur le site Géorisques : [www.georisques.gouv.fr](http://www.georisques.gouv.fr)

**Baisse de prix**



Orpi YS immobilier Le Havre  
02 35 22 35 70

**LE HAVRE MASSILLON** **58 000 €**

Honoraires à la charge du vendeur

Plain-pied de 52 m<sup>2</sup> avec terrasse expo sud, une intimité totale sans vis-à-vis du potentiel pour les amateurs de rénovation. Comprenant 1 chbre et 1 salon. Ce bien vous est présenté par Sandrine VATINET. DPE : G - GES : C

Réf: RSM0-SK7-ZPU

**Baisse de prix**



Orpi YS immobilier Le Havre  
02 35 22 35 70

**LE HAVRE** **185 000 €**

Honoraires à la charge du vendeur

Appartement avec grde loggia de 13 m<sup>2</sup> ouest et sud, vue sur parc arboré. Entrée, séjour, grde cuisine amgée, 2 chbres dt 1 grde, sdb 2 WC, et sdd. Nbreux placards. Cave gge, parking. Présenté par Sandrine VATINET. DPE : F - GES : F

Réf: BSOL-XJF-Q2X

**Nouveauté**



Orpi YS immobilier Le Havre  
02 35 22 35 70

**LA POTERIE CAP D'ANTIFER** **283 500 €**

Honoraires à la charge du vendeur

Maison avec un bel espace de vie et chem à insert, cuis aménagée/équipée, 3 chbres. Gge individuel, cave à vin, abri de jardin. Beau jardin de plus de 1.200 m<sup>2</sup>. Cette annonce vous est proposée par Monsieur Fabien LOUISET. DPE : E - GES : B

Réf: K313-3BI-P8K



Orpi YS immobilier Le Havre  
02 35 22 35 70

**LE HAVRE** **107 000 €**

Honoraires à la charge du vendeur

A vendre maison de plain pied avec beau séjour de 29 m<sup>2</sup>. Elle dispose de 2 chambres, d'un garage et d'un jardin de 200 m<sup>2</sup>. Prévoir travaux de rénovation. Cette annonce vous est proposée par Monsieur Fabien LOUISET. DPE : F - GES : F

Réf: OPKS-BBR-4JB



Orpi YS immobilier Le Havre  
02 35 22 35 70

**LE HAVRE** **99 000 €**

Honoraires à la charge du vendeur

Local commercial d'une surface d'environ 163 m<sup>2</sup> environ, avec un arrière magasin, un local sanitaire et accès au quai de déchargement. Ce bien vous est présenté par Roger MICOUT. DPE : NC - GES : NC

Réf: 3VVQ-V9T-N67



Orpi YS immobilier Le Havre  
02 35 22 35 70

**MONTIVILLIERS** **388 000 €**

Honoraires à la charge du vendeur

Appartement avec 2 balcons, un gge intérieur et ascenseur. De 1997, il dispose d'une superficie de 130 m<sup>2</sup>. Bien entretenu, cet appartement offre 3 chambres + bureau et un salon spacieux. Ce bien vous est proposé par Roger MICOUT. DPE : C - GES : C

Réf: 2870



Orpi YS immobilier Le Havre  
02 35 22 35 70

**LE HAVRE** **283 000 €**

Honoraires à la charge du vendeur

Bel appartement dans immeuble avec ascenseur, comprenant : Entrée, cuisine aménagée équipée, beau séjour lumineuse, deux chambres, salle de douche. Très belle échappée mer. Cette annonce est proposée par Roger MICOUT. DPE : E - GES : E

Réf: 12V8-71W-64F



Orpi YS immobilier Le Havre  
02 35 22 35 70

**LE HAVRE GRAVILLE** **55 000 €**

Honoraires à la charge du vendeur

Studio de 25,31 m<sup>2</sup>. Entrée grd placard, belle pièce de vie lumineuse cuisine aménagée et sdb avec WC. Balcon expo Sud. Grd cellier. Chauffage et l'eau chaude collectifs. Ce bien vous est proposé par Mélissande Gollain. DPE : F - GES : E

Réf: U4YT-ZFQ-7R9

**Nouveauté**



Orpi YS immobilier Le Havre  
02 35 22 35 70

**LE HAVRE FÉLIX FAURE** **159 000 €**

Honoraires à la charge du vendeur

Appt 58,02 m<sup>2</sup> : Entrée placards, séj-salon donnant sur les jardins, cuisine amé-équipée, 2 chbres, sdds, WC. Très propre et lumineux. Cave, stationnement collectif. Chauff collectif, Bien présenté par Mélissande Gollain. DPE : D - GES : D

Réf: PE5N-6U0-M0S



Orpi YS immobilier Le Havre  
02 35 22 35 70

**LE HAVRE** **59 000 €**

Honoraires à la charge du vendeur

Local commercial à vendre loué. Rendement 7%. Ce bien vous est présenté par Roger MICOUT. DPE : NC - GES : NC

Réf: AANN-4Z9-TLL

**Exclusivité**



Orpi YS immobilier Le Havre  
02 35 22 35 70

**LE HAVRE** **55 000 €**

Honoraires à la charge du vendeur

Studio de 12,15 m<sup>2</sup> loi Carrez comprenant : séjour, cuisine, salle d'eau et vestiaire. Ce bien vous est présenté par Roger MICOUT. DPE : G - GES : D

Réf: QCCR-2ED-4G4

**Nouveauté**



Orpi YS immobilier Le Havre  
02 35 22 35 70

**MONTIVILLIERS** **139 000 €**

Honoraires à la charge du vendeur

Appt 42,78 m<sup>2</sup> : Entrée rangts, cuis ouverte sur l'espace de vie, 1 chbre, sdds, WC. Belle terrasse. Chauff et eau chaude indiv électriques. Stationnement privatif. Ce bien vous est présenté par Mélissande Gollain. DPE : D - GES : A

Réf: CHYF-QMD-PK9



Orpi YS immobilier Le Havre  
02 35 22 35 70

**MONTIVILLIERS** **231 000 €**

Honoraires à la charge du vendeur

Maison de 105 m<sup>2</sup>, construite en 1949, parking extérieur pour 1 véhicule. Dispose d'un joli jardin ensoleillé, une terrasse. 3 chambres spacieuses, d'un salon lumineux. Ce bien vous est présenté par Sandrine VATINET. DPE : D - GES : E

Réf: 677L-SNO-RHR

Les informations sur les risques auxquels ces biens sont exposés sont disponibles sur le site Géorisques : [www.georisques.gouv.fr](http://www.georisques.gouv.fr)

**Vue dégagée**



Orpi Seine immobilier Le Havre  
02 35 22 26 66

**EPRETOT 343 000 €**

Honoraires à la charge du vendeur

EPRETOT. Maison de 170 m<sup>2</sup> exposée plein sud. RDC: 3 chambres, dont une transformée en dressing, SDB, WC, séjour-salon, cuisine équipée. À l'étage: 3 chambres, une SDD, WC. 2 garages. Terrain de 1400 m<sup>2</sup>, sans vis-à-vis. DPE : D - GES : B

Réf: J0HR-4BM-FHK

**Fort potentiel**



Orpi Seine immobilier Le Havre  
02 35 22 26 66

**OCTEVILLE SUR MER 293 000 €**

Honoraires à la charge du vendeur

OCTEVILLE. Maison de 93 m<sup>2</sup> sur parcelle de 1439 m<sup>2</sup> avec fort potentiel d'agrandissement. 3 chambres, double garage. Bien idéal pour un artisan. DPE : C - GES : A

Réf: VFEC-TVA-HY2

**Coup de cœur**



Orpi Seine immobilier Le Havre  
02 35 22 26 66

**LE HAVRE 267 000 €**

Honoraires à la charge du vendeur

SANVIC. Idéalement situé : Maison de 4 pièces avec véranda et 2 dépendances. Agencement soigné réalisé avec goût. DPE : E - GES : E

Réf: LPMQ-6XV-H81

**Visite virtuelle disponible**

**Ascenseur**



Orpi Seine immobilier Le Havre  
02 35 22 26 66

**LE HAVRE 255 000 €**

Honoraires à la charge du vendeur

CENTRE-VILLE. F4 exposé sud de 84,57m<sup>2</sup> avec ascenseur : 3 chambres, salon, terrasse, cave. Cuisine et chambres refaites à neuf. Visite virtuelle disponible : <https://my.matterport.com/show/?m=3vuPh9i9AJ>. DPE : D - GES : D

Réf: 0H18-NNF-M9D



Orpi Seine immobilier Le Havre  
02 35 22 26 66

**LE HAVRE 250 000 €**

Honoraires à la charge du vendeur

QUARTIER SAINTE-CECILE. Maison de 104m<sup>2</sup> sur 363 m<sup>2</sup> de terrain. 3 chambres, séjour/salle à manger, cuisine équipée, terrasse, garage, stationnement. DPE : D - GES : D

Réf: PJD4-PHF-ZW7



Orpi Seine immobilier Le Havre  
02 35 22 26 66

**OCTEVILLE SUR MER 420 000 €**

Honoraires à la charge du vendeur

OCTEVILLE SUR MER. Maison de 122 m<sup>2</sup> : séjour/salon avec cheminée, 3/4 chambres, SDB, SDD, sous-sol complet avec garage, atelier et cave à vins. Terrain clos de 974 m<sup>2</sup>. DPE : D - GES : B

Réf: IQLJ-470-T4N

**Baisse de prix**

**Visite virtuelle disponible**



Orpi Seine immobilier Le Havre  
02 35 22 26 66

**LE HAVRE 221 000 €**

Honoraires à la charge du vendeur

QUARTIER LES ACACIAS. Maison de 4 pièces de 75 m<sup>2</sup> + atelier de 31 m<sup>2</sup> + garage de 50m<sup>2</sup> sur parcelle de 270 m<sup>2</sup>. Entrée, salon/séjour exposé Sud et accès terrasse, 2 chambres, cuisine aménagée, salle de bains et buanderie. DPE : E - GES : E

Réf: 3OKV-RM8-T0L



Orpi Seine immobilier Le Havre  
02 35 22 26 66

**HARFLEUR 201 000 €**

Honoraires à la charge du vendeur

HARFLEUR. Appartement T3 : 2 chambres, salon, jardin privatif, grand garage. Aucun travaux à prévoir, finitions soignées. DPE : D - GES : B

Réf: 4A0Y-W5C-YBZ

**Baisse de prix**



Orpi Seine immobilier Le Havre  
02 35 22 26 66

**LE HAVRE 199 000 €**

Honoraires à la charge du vendeur

BLEVILLE proche place - Maison 117 m<sup>2</sup>, venue louée 970€ HC Maison de plain pied, 3 chambres dont une grande suite parentale de 27 m<sup>2</sup>, Séjour avec cuisine ouverte, SDB, garage. Jardin de 450 m<sup>2</sup>. Aucun travaux à prévoir. DPE : D - GES : A

Réf: L1RI-X0V-YPX



Orpi Seine immobilier Le Havre  
02 35 22 26 66

**LE HAVRE 180 000 €**

Honoraires à la charge du vendeur

CAUCRAUVILLE. Maison mitoyenne d'environ 81 m<sup>2</sup>. RDC : entrée, salon lumineux, salle à manger, cuisine aménagée, WC. À l'étage : 3 chambres, SDB. Garage avec sous-sol aménagé. DPE : E - GES : E

Réf: GZU8-63Z-MP5

**Fort potentiel**



Orpi Seine immobilier Le Havre  
02 35 22 26 66

**LE HAVRE 159 000 €**

Honoraires à la charge du vendeur

SECTEUR DE LA HETRAIE. Maison de Plain-Pied de 71 m<sup>2</sup> : 2 chambres, garage. terrain de 221 m<sup>2</sup>. Travaux de rafraîchissement à prévoir. Possibilité d'aménagement des combles. DPE : F - GES : F

Réf: HYU7-RL0-X5P

**Vue dégagée**



Orpi Seine immobilier Le Havre  
02 35 22 26 66

**LE HAVRE 81 000 €**

Honoraires à la charge du vendeur

CAUCRAUVILLE. F3 lumineux de 88 m<sup>2</sup> au 11<sup>ème</sup> étage : salle /salon de 29 m<sup>2</sup> exposition ouest et vue dégagée, cuisine équipée, 2 chambres, SDD, wc, cellier, cave, parking extérieur. DPE : E - GES : E

Réf: RDDU-2P9-4VK

**Idéal investissement locatif**



Orpi Seine immobilier Le Havre  
02 35 22 26 66

**LE HAVRE 60 000 €**

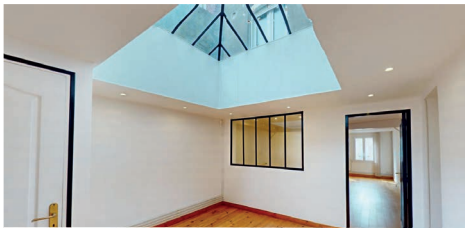
Honoraires à la charge du vendeur

QUARTIER MASSILLON. Idéal pour un investissement locatif. Appartement 1 pièce de 25,20 m<sup>2</sup> entièrement rénové comprenant un séjour, une cuisine, une salle d'eau et des toilettes. DPE : F - GES : F

Réf: GNWU-O58-WA0



Les informations sur les risques auxquels ces biens sont exposés sont disponibles sur le site Géorisques : [www.georisques.gouv.fr](http://www.georisques.gouv.fr)

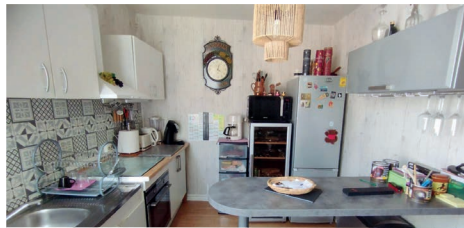


Orpi Guillotte immobilier Le Havre  
02 35 19 27 19

**LE HAVRE 349 000 €**

Honoraires à la charge du vendeur

Spacieux F5 situé en plein coeur du quartier recherché de Saint-Vincent. A mi-chemin entre une maison et un appartement avec son entrée indépendante, composé séjour-salon, cuisine aménagée, 4 chambres, salle d'eau DPE : D



Orpi Guillotte immobilier Le Havre  
02 35 19 27 19

**LE HAVRE 119 000 €**

Honoraires à la charge du vendeur

Appartement F2 de 58,50 m<sup>2</sup> vendu loué depuis janvier 2018 dans petite copropriété de 4 appartements comprenant : Entrée, cuisine avec placard, salle de séjour avec placards exposé sud, chambre avec placard, sdd. DPE : E



Orpi Guillotte immobilier Le Havre  
02 35 19 27 19

**LE HAVRE 129 000 €**

Honoraires à la charge du vendeur

Appartement 3 pièces vendu loué quartier Saint-François comprenant : Séjour, Salon, cuisine aménagée/équipée, wc, salle d'eau, chambre. Local à vélo. Loué actuellement : 515€ HC + 45€ de charges. DPE : E

Réf: 6W3X-DH2-AIL

Réf: CG6H-YCI-5MQ

Réf: WQJ9-VWK-Z4M



Orpi Guillotte immobilier Le Havre  
02 35 19 27 19

**LE HAVRE 129 000 €**

Honoraires à la charge du vendeur

Installez-vous dans ce spacieux appartement aux beaux volumes. Composé d'une entrée, séjour-salon avec cuisine ouverte, deux chambres, salle de bains et wc indépendants, cet appartement est situé au 1<sup>er</sup> étage. DPE : E

Réf: QA1E-ARY-34T



Orpi Guillotte immobilier Le Havre  
02 35 19 27 19

**LE HAVRE 285 000 €**

Honoraires à la charge du vendeur

Installez-vous dans cette spacieuse maison venant tout juste de sortir de terre, située au Grand-Hameau, quartier en plein essor. Composé d'une grande pièce de vie avec cuisine ouverte, une suite parentale offrant une vie de plain pied, 3 chambres, salle de bains et 2 wc indépendants, vous bénéficiez également un garage attenant à la maison. DPE : C



Orpi Guillotte immobilier Le Havre  
02 35 19 27 19

**LE HAVRE 299 000 €**

Honoraires à la charge du vendeur

Installez vous dans cet immeuble de 5 étage de la reconstruction équipé d'un ascenseur. Composé d'une belle entrée, grand séjour-salon exposé sud, cuisine, 3 chambres, bureau, grande salle d'eau, WC, rangements. DPE : D

Réf: 4L7F-7S7-F05



Orpi Guillotte immobilier Le Havre  
02 35 19 27 19

**LE HAVRE 223 000 €**

Honoraires à la charge du vendeur

Murs commerciaux à deux pas des Docks Vauban dans quartier animé. Actuellement occupé par une activité de bar/restauration de nuit, ce local commercial est composé d'une grande cuisine, une grande salle de réception. DPE : B

Réf: C747-Y11-SIV



Orpi Guillotte immobilier Le Havre  
02 35 19 27 19

**LE HAVRE 12 500 €**

Honoraires à la charge du vendeur

Découvrez cette place de stationnement située dans la très belle copropriété du BELLARMATO. Son prix est de 12 500 euros frais d'agence inclus. Cette place vous est présentée par Maxence MORIN. DPE : NC

Réf: HO4V-2GC-HFQ

Réf: 621N-Y50-TKA



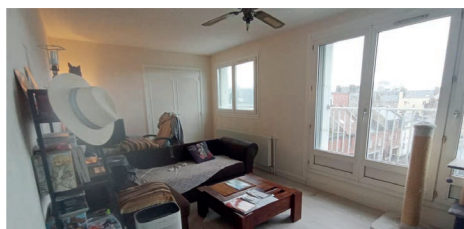
Orpi Guillotte immobilier Le Havre  
02 35 19 27 19

**FONTENAY 403 000 €**

Honoraires à la charge du vendeur

Sur une parcelle de 2000 m<sup>2</sup>, une magnifique maison à colombage dotée de tout le confort. Sous-sol complet, isolation de qualité, quatre chambres dont une en rez de chaussée. DPE : D

Réf: X1T8-DVV-VCB



Orpi Guillotte immobilier Le Havre  
02 35 19 27 19

**LE HAVRE 92 500 €**

Honoraires à la charge du vendeur

Venez découvrir cet F2 composé d'une entrée, d'un spacieux séjour, d'une cuisine aménagée, d'une salle de bains, d'un WC et d'une chambre. Ce bien vous est présenté par Maxence MORIN, conseiller en immobilier. DPE : G

Réf: YQD2-A9J-HBW



Orpi Guillotte immobilier Le Havre  
02 35 19 27 19

**LE HAVRE 195 500 €**

Honoraires à la charge du vendeur

APPARTEMENT ATYPIQUE avec poêle très lumineux dans le quartier de Sanvic Eglise dans une petite copropriété au calme est composé au rez-de-chaussée : une grande pièce de vie avec cuisine ouverte, salle de douche récente. DPE : E,

Réf: YAQD-BTI-I33

Les informations sur les risques auxquels ces biens sont exposés sont disponibles sur le site Géorisques : [www.georisques.gouv.fr](http://www.georisques.gouv.fr)



Orpi Mesnil immobilier Montvilliers  
02 35 30 33 18

**GAINNEVILLE 243 000 €**

Honoraires à la charge du vendeur

Maison de 2005 - 92 m<sup>2</sup> hab sur parcelle de 544 m<sup>2</sup> : Cuisine ouverte sur séjour/salon, sdb, wc, 1 chbre. Etage : Palier et 2 chbres. Les + - Vie de plain pied - Secteur calme. Agent commercial : François EPONVILLE DPE : D

Réf: 13252



Orpi Mesnil immobilier Montvilliers  
02 35 30 33 18

**HARFLEUR 99 000 €**

Honoraires à la charge du vendeur

Maison de 89 m<sup>2</sup> pour amateur de travaux : séjour, cuisine, 2 chambres. Grand grenier à aménager. Jardin. Plein centre ville. DPE : G

Réf: 13142



**Exclusivité**

Orpi Mesnil immobilier Montvilliers  
02 35 30 33 18

**GRAIMBOVILLE 199 900 €**

Honoraires à la charge du vendeur

Plain pied : entrée, séjour avec chem, cuis aménagée accès véranda d'été et jardin, sde, 2 chbres + bureau. Le tout sur 927 m<sup>2</sup> arboré. Pompe à chaleur neuve. Idéal pour 1<sup>ère</sup> acquisition. DPE : C

Réf: 13234



**Beaux volumes**

Orpi Mesnil immobilier Montvilliers  
02 35 30 33 18

**MONTVILLIERS 289 000 €**

Honoraires à la charge du vendeur

Cette maison offre de beaux volumes : Vie de plain pied : entrée, séjour + chem, cuis amé, veranda, sdb, wc, 2 chbres. A l'étage : gd palier (chbre possible), 2 chbres, sdd + wc. Buanderie. Garage. Beau terrain de 1330 m<sup>2</sup>. DPE : E

Réf: 13247



Orpi Mesnil immobilier Montvilliers  
02 35 30 33 18

**TANCARVILLE 120 000 €**

Honoraires à la charge du vendeur

Maison de 60 m<sup>2</sup> édifiée sur 991 m<sup>2</sup> au calme. Rdc: Entrée, cuisine ouverte sur séjour, sdd, wc. Etage : 1 chbre et 1 bureau Chauff élect - Tout à l'égoût Taxe foncière : 250€ Ref : Agent commercial : François Eponville DPE : F

Réf: 13270



Orpi Mesnil immobilier Montvilliers  
02 35 30 33 18

**EPOUVILLE**

**272 500 €**

Honoraires à la charge du vendeur

Très belle vue dégagée pour ce pavillon aux grands volumes (153 m<sup>2</sup> hab) comprenant : cuisine aménagée ouverte sur un séjour de 42 m<sup>2</sup> avec cheminée, 5 chambres. Le tout sur 3000 m<sup>2</sup> de terrain dont une partie boisée. Grande terrasse en bois. DPE : D

Réf: 13273



**Coup de cœur**

Orpi Mesnil immobilier Montvilliers  
02 35 30 33 18

**MONTVILLIERS 355 000 €**

Honoraires à la charge du vendeur

Demeure du XIX siècle située en plein cœur de ville : entrée, séjour 42 m<sup>2</sup> donnant sur terrasse SUD, cuis amén - arrière cuis, wc, 1er) : 2 gdes chbres, sdb, wc. 2) palier, 2 chbres. Garage 30 m<sup>2</sup>. Pompe à chaleur, poêle. DPE : C

Réf: 13286



**Exclusivité**

Orpi Mesnil immobilier Le Havre  
02 35 41 22 48

**STE-ANNE 129 000 €**

Honoraires à la charge du vendeur

Appartement en duplex de 55 m<sup>2</sup> en parfait état. Il dispose de 2 chambres et d'un séjour avec cuisine ouverte équipée aménagée et d'un cellier. Expo Sud. Idéal pour investissement avec seulement 4 copropriétaires. DPE : D

Réf: GBW



**À saisir**

Orpi Mesnil immobilier Le Havre  
02 35 41 22 48

**ROND-POINT / OBSERVATOIRE 159 500 €**

Honoraires à la charge du vendeur

Maison de ville avec cour extérieure. Séjour, cuisine 3 chambres, salle de bains. Chauffage gaz. Garage. Proche commerces ! Idéal 1<sup>ère</sup> acquisition ou investisseur ! DPE : E

Réf: ZBB



**Nouveauté**

Orpi Mesnil immobilier Le Havre  
02 35 41 22 48

**FONTAINE-LA-MALLET 350 000 €**

Honoraires à la charge du vendeur

Maison de plain-pied sur sous-sol complet avec garages, salle de jeux, chambre et lingerie. Beau séjour-salon accès véranda ouest, cuisine aménagée, 3 chambres, salle de bains. Terrasse et beau jardin. DPE : E

Réf: 13283



**Dernier étage**

Orpi Mesnil immobilier Le Havre  
02 35 41 22 48

**RESIDENCE DE FRANCE 431 000 €**

Honoraires à la charge du vendeur

Grand appartement de 123 m<sup>2</sup> au dernier étage: entrée, séjour salon de 42 m<sup>2</sup> ouvert sur grande cuisine de 16 m<sup>2</sup>. Balcon avec vue dégagée. 3 chambres, dressing, salle d'eau et salle de bains. Cave, parking privatif. DPE : E

Réf: B91



**Nouveauté**

Orpi Mesnil immobilier Le Havre  
02 35 41 22 48

**SAINT ROCH 159 000 €**

Honoraires à la charge du vendeur

Très bien situé ! Appartement à rénover comprenant : entrée, cuisine, séjour avec balcon, une chambre, une salle d'eau avec WC. Une cave. Parking collectif dans la cour. Idéal investisseur ! DPE : E

Réf: TOI



**Pour investisseur**

Orpi Mesnil immobilier Le Havre  
02 35 41 22 48

**LE HAVRE 115 000 €**

Honoraires à la charge du vendeur

Appartement vendu loué comprenant : entrée, grande cuisine aménagée équipée, séjour, une chambre. Un grenier. Loué 533,23 € / mois charges comprises (25 €) Chauffage gaz, fenêtres double vitrage pvc. DPE : F

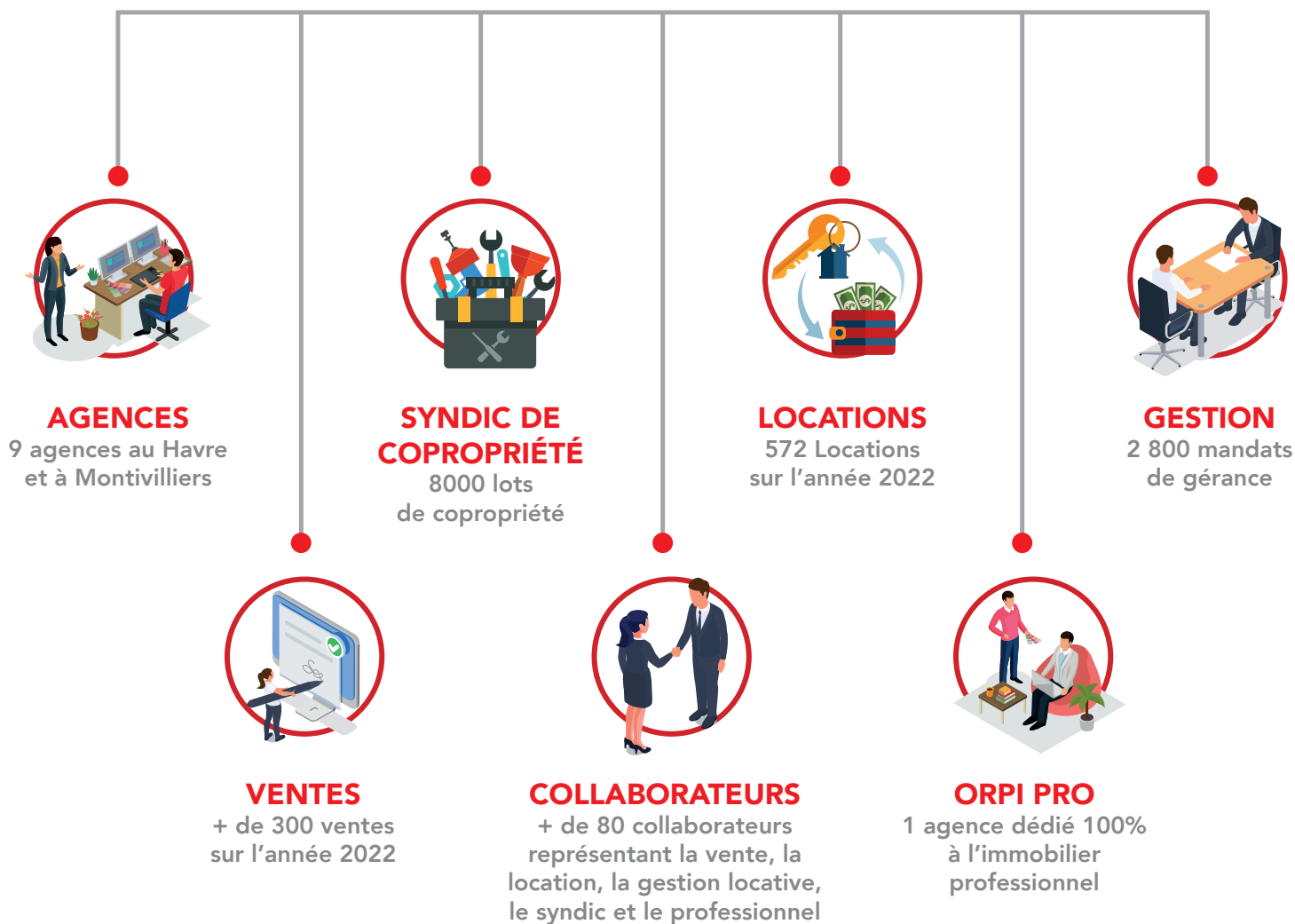
Réf: DOU



1<sup>er</sup> réseau de France

## ORPI Le Havre, Montivilliers et Sainte-Adresse

- ➔ 1<sup>er</sup> en nombre de ventes sur le Havre
- ➔ 1<sup>er</sup> en nombre de lots de gestion sur le Havre
- ➔ 1<sup>er</sup> en nombre de lots de syndic sur le Havre
- ➔ 1<sup>er</sup> en nombre de locations sur le Havre





L'esprit coopératif  
ça change l'immobilier

## 9 AGENCES SUR LE HAVRE

### AGENCE MESNIL LE HAVRE

38-40 Rue Henry Génestal  
76600 Le Havre  
Tél. 02 35 41 22 48  
mesnilparvis@orpi.com

### AGENCE MESNIL MONTIVILLIERS

6 Rue de la République  
76290 Montivilliers  
Tél. 02 35 30 33 18  
mesnilimmobilier@orpi.com

### CABINET GUILLOTTE

51 place de l'hôtel de ville  
76600 Le Havre  
Tél. 02 35 19 27 19  
cabinetguillotte@orpi.com

### AGENCE PREMIUM IMMOBILIER

9 rue Edith Cavell  
76310 Sainte-Adresse  
Tél. 02 32 85 56 16  
premium-immobilier@orpi.com

### AGENCE SEINE IMMOBILIER

57 rue Paul Doumer  
76600 Le Havre  
Tél. 02 35 22 26 66  
seineimmobilier@orpi.com

### AGENCE SEINE IMMOBILIER PROFESSIONNEL

57 rue Paul Doumer  
76600 Le Havre  
Tél. 02 35 22 26 66  
seineimmobilier@orpi.com

### Y.S IMMOBILIER SYNDIC

90 T rue Dicquemare  
76600 Le Havre  
Tél. 02 35 46 35 34  
ys-immobilier@orpi.com

### Y.S IMMOBILIER GESTION

84 rue Bernardin de Saint-Pierre  
76600 Le Havre  
Tél. 02 35 42 41 02  
ys-immobilier@orpi.com

### Y.S IMMOBILIER TRANSACTION

98 rue Bernardin de Saint-Pierre  
76600 Le Havre  
Tél. 02 35 22 35 70  
ys-immobilier@orpi.com

## NOS MÉTIERS :

- Transaction
- Gestion
- Location
- Locaux professionnels
- Syndic de copropriété

**ORPI Agences YS Immobilier** – Capital social : 603 100 € – siège social : 84 Rue Bernardin de Saint Pierre - 76600 LE HAVRE – RCS : 365500131 – Tribunal de commerce d'immatriculation du RCS : Le Havre – TVA : FR86365500131 – Carte professionnelle : CPI 76052018000024403 – Adresse postale de la CCI de délivrance de la carte professionnelle : 181, Quai Frissard - 76600 Le Havre – Montant de la garantie financière : S : 8 200 000 €, G : 500 000 € et T : 110 000 € – Nom de l'établissement émetteur de la garantie financière : Lloyd's – Adresse de l'établissement émetteur la garantie financière : 4 rue des Petits Pères - 75002 PARIS | **ORPI Agence Mesnil Immobilier** Capital social : 250 000 € – siège social : 38-40 rue Henry Génestal 76600 Le havre – RCS : B303815435 – Tribunal de commerce d'immatriculation du RCS : Le Havre – TVA : FR76303815435 – Carte professionnelle : CPI 7605 2018 000 025 727 – Adresse postale de la CCI de délivrance de la carte professionnelle : 7 Place de la Madeleine 76036 ROUEN Cedex – Montant de la garantie financière : T 120.000 € – G 280.000 € – Nom de l'établissement émetteur de la garantie financière : GALIAN – Adresse de l'établissement émetteur la garantie financière : 89 RUE LA BOETIE 75008 PARIS | **Orpi Seine Immobilier** Capital social : 35 000 € – siège social : 57 Rue Paul Doumer 76600 Le havre – RCS : 512673906 – Tribunal de commerce d'immatriculation du RCS : Havre – TVA : FR12512673906 – Carte professionnelle : CPI 7605 2016 000 003 831 – Adresse postale de la CCI de délivrance de la carte professionnelle : 181, Quai Frissard, 76600 Le Havre – Montant de la garantie financière : T 30 000 € G 300 000 € – Nom de l'établissement émetteur de la garantie financière : + SIMPLE – Adresse de l'établissement émetteur la garantie financière : 200 Avenue de Colmar - 67100 STRASBOURG | **ORPI Cabinet GUILLOTTE** Capital social : 55 000 € – siège social : 51 Place De L'Hotel De Ville B.P. 1218 76600 Le Havre – RCS : 36850008800027 – Tribunal de commerce d'immatriculation du RCS : 36850008800027 – TVA : FRO6368500088 – Adresse postale de la CCI de délivrance de la carte professionnelle : CCI CPI 7605 2016 000 009 470 – Montant de la garantie financière : 3 600 000.00 € – Nom de l'établissement émetteur de la garantie financière : GALIAN – Adresse de l'établissement émetteur la garantie financière : 89 RUE DE LA BOETIE 75008 PARIS 8.