

mat
& seb
IMMOBILIER

L'immobilier qui cultive votre différence

MONTPELLIER

Place Saint-Roch
+33 (0)4 67 120 120
contact@mat-seb-immo.com

NÎMES

7, Place aux Herbes
+33 (0)4 48 203 203
nimes@mat-seb-immo.com

MARSEILLE

126, rue Paradis
+33 (0)4 88 605 605
marseille@mat-seb-immo.com

www.mat-seb-immo.com





mat
& seb
IMMOBILIER

La sélection
des "Nîmois"

NÎMES PROCHE CENTRE

840 000 €

Réf : 829

DPE : C

Honoraires : compris à la charge de l'acquéreur de 5 % (800.000 € hors honoraires)

www.mat-seb-immo.com



Une villa plaisir dans un écrin de verdure

C'est dans un environnement verdoyant et prisé à seulement 2 pas du centre-ville que se trouve cette belle villa de près de 220 m². La pièce à vivre est vaste et se prolonge sur un jardin enchanteur. 5 chambres dont une suite. Pool-house et piscine sur un terrain de 1.200 m². Bienvenue chez vous !



NÎMES GAMBETTA

91 500 €

Pour investir

Réf : 820

Situé au second étage d'une petite copropriété, voici un spacieux deux pièces parfait pour un investissement locatif en cœur de ville. Proche des halles et tout les commerces, avec cellier et balcon. Un appartement calme, facile à louer et proche de tout !

Nbre de lots : 5

Charges annuelles : 679,96 €

DPE : D

Honoraires : compris à la charge de l'acquéreur de 7,65% (85.000 € hors honoraires)

www.mat-seb-immo.com

NÎMES ECUSSON

129 000 €

Réf : 783

Nbre de lots : 11

Charges annuelles : 512 €

DPE : D

Honoraires : compris à la charge de
l'acquéreur de 7,5% (120.000 € hors
honoraires)

www.mat-seb-immo.com



Un cocon en ville

Dans une rue vivante de l'écusson, un petit nid douillet niché au dernier étage. Une chambre séparée, du charme une rénovation ultra charme ! Un appartement vendu loué en meublé ! Tellement 'Home Sweet Home' !

132 000 €

3 pièces bobo-chic

Réf : 827

Beaucoup de charme pour ce joli T2 bis situé dans un joli immeuble ancien. Une belle chambre et une grande mezzanine. Un appartement récemment rénové avec goût et vendu meublé dans un quartier tendance avec de nombreux commerces. Les amoureux du centre ville vont adorer..!

Nbre de lots : 14

Charges annuelles : 187,50 €

DPE : D

Honoraires : compris à la charge de l'acquéreur de 6,45% (124.000 € hors honoraires)

www.mat-seb-immo.com





NÎMES ECUSSON

139 000 €

Le loft au cachet fou

Réf : 811

Des voûtes, des moulures, du charme... C'est tout ce qu'on aime pour ce loft au cachet dingue situé au cœur de l'écusson ! Entièrement rénové et actuellement loué, c'est un parfait investissement pour les amoureux du centre-ville. A découvrir en exclusivité chez nous.

Nbre de lots : 7

Charges annuelles : 350 €

DPE : E

Honoraires : compris à la charge de l'acquéreur de 6,92% (130.000 € hors honoraires)

www.mat-seb-immo.com

NÎMES
AVENUE FEUCHERES

140 000 €

Un beau T2 rénové

Réf : 833

Dans une petite rue calme voici un 2 pièces refait à neuf qui nous laisse rêveur. Ensoleillé, vue dégagée, calme et une situation idéale pour un pied à terre ou un investissement. Un joli séjour avec cuisine ouverte, chambre avec dressing et un espace bureau.

Nbre de lots : 10

Charges annuelles : 525 €

DPE : E

Honoraires : compris à la charge de l'acquéreur de 5,26% (133.000 € hors honoraires)



NÎMES ECUSSON

144 000 €

Un charme fou !

Réf : 806

En plein cœur de l'écusson, découvrez ce grand deux pièces entièrement rénové avec cour ultra charme & cosy. Que vous cherchiez une résidence principale atypique ou un investissement locatif très rentable, soyez prêts, ce bien est fait pour vous !

Nbre de lots : 8

Charges annuelles : 1 169 €

DPE : D

Honoraires : compris à la charge de l'acquéreur de 6,67% (135.000 € hors honoraires)



NÎMES PROCHE RÉVOLUTION

156 000 €

Réf : 840

Nbre de lots : 10

Charges annuelles : 456 €

DPE : C

Honoraires : compris à la charge de l'acquéreur de 6,12 % (147.000 € hors honoraires)

www.mat-seb-immo.com



Un loft exceptionnel

La tête dans les nuages... Ce loft incroyable, entièrement rénové avec goût est un véritable nid douillet... Un emplacement de choix, une très belle luminosité mais surtout une terrasse avec vue sur les toits Nîmois ! Une véritable pépite pour les amoureux du centre-ville...

NÎMES ECUSSON

214 000 €

Réf : 832

Nbre de lots : 9

Charges annuelles : 1.260 €

DPE : D

Honoraires : compris à la charge de l'acquéreur de 7% (200.000 € hors honoraires)

www.mat-seb-immo.com



Duplex topissime

A deux pas de la place de l'horloge, au 2ème étage d'un bel immeuble ancien, sublime duplex de charme avec pierres et poutres apparentes. Deux belles chambres avec salle d'eau, de beaux volumes, beaucoup de lumière, entièrement rénové et climatisé. Une pépite comme on les aime !



NÎMES LES ARENES

215 000 €

75m² à repenser ou pas...

Réf : 789

Tout proche de nos belles arènes Nîmoises, un lieu de 75 m² rempli de cachet actuellement agencé en bureau professionnel. Quelques aménagements à réaliser pour en faire un beau trois pièces pour y vivre. De beaux éléments anciens, et une adresse top !

Nbre de lots : 10

Charges annuelles : 775 €

DPE : B

Honoraires : compris à la charge de l'acquéreur de 4,88% (205.000 € hors honoraires)

www.mat-seb-immo.com

NÎMES RUE DE BAUCAIRE

257 000 €

Réf : 819

Nbre de lots : 8

Charges annuelles : 440 €

DPE : NC

Honoraires : compris à la charge de l'acquéreur de 7,08 % (240.000 € hors honoraires)

www.mat-seb-immo.com



Home sweet home

Entrez dans un univers où le home sweet home & le cocooning ne font qu'un... Ultra cosy et tellement charmant. Une qualité de rénovation où le mélange des genres est parfait ! De belles prestations, 2 chambres dont une suite, un grand dressing, deux caves, syndic bénévole ! Tellement charmant, vous allez adorer !

NÎMES ROUTE DE SAUVE

265 000 €

Maison avec 3 chambres

Réf : 810

Maison trois chambres et garage - Route de Sauve
Idéalement située à proximité du centre-ville avec un charmant extérieur et un garage, cette maison quartier Route de Sauve multiplie les atouts ! 3 belles chambres, aucun travaux à prévoir... Le mode de vie rêvé pour les familles qui souhaitent rester proche de l'écusson !

DPE : D

Honoraires : compris à la charge de l'acquéreur de 6% (250.000 € hors honoraires)

www.mat-seb-immo.com

NÎMES CARNOT

275 000 €

Réf : 768

Nbre de lots : 5

Charges annuelles : 792 €

DPE : D

Honoraires : compris à la charge de
l'acquéreur de 5,77 % (260.000 € hors
honoraires)

www.mat-seb-immo.com



Contemporain et épuré

Pour les fans de rénovations contemporaines, voici un somptueux 4 pièces aux prestations plus que soignées dans un immeuble du XVIII^{ème} secteur Carnot ! Deux chambres et un bureau, un style épuré 'black and white', des vues dégagées sur la verdure. Posez vos valises et servez vous un café.



Proposition de réaménagement virtuel non contractuel créée avec Gepetto AI

282 000 €

Sublime 150m²

Réf : 826

Laissez vous charmer par ce 150 m² situé à seulement deux pas des arènes. Vous retrouverez l'essence même des appartements bourgeois : de beaux volumes, cheminées en marbre, de sublimes portes en bois... Un petit patio et une succession de détails qui feront craquer les amateurs d'ancien. 4 chambres dont une suite. Possibilité de faire des bureaux.

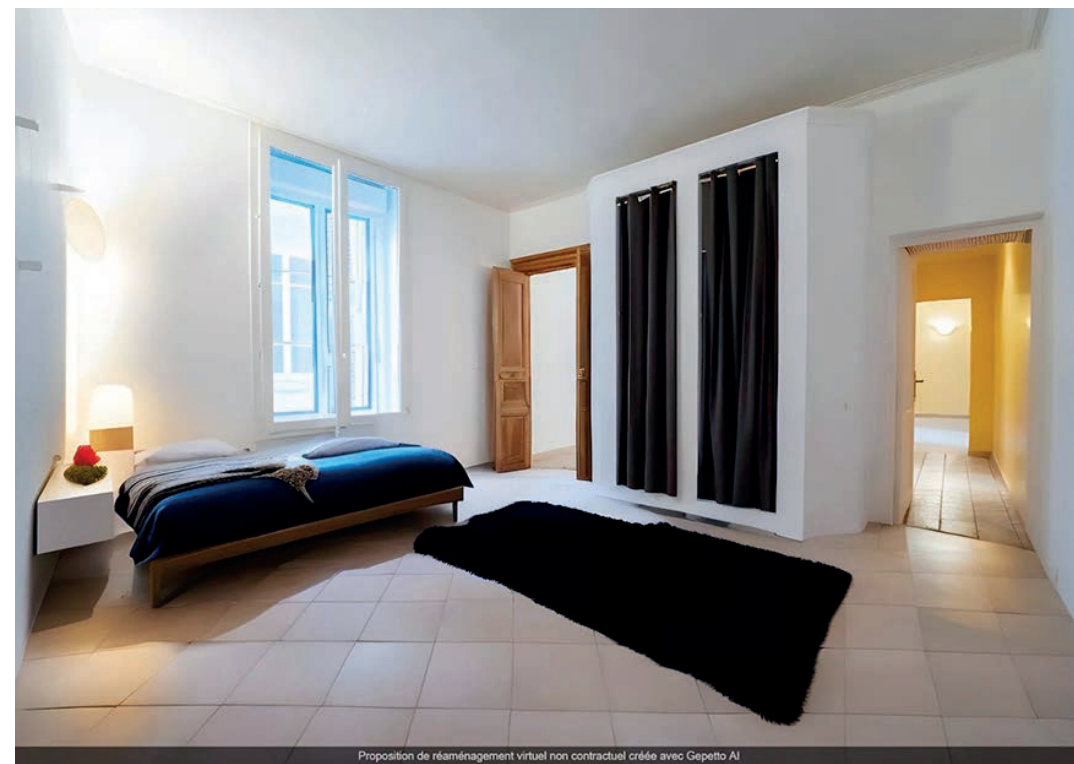
Nbre de lots : 19

Charges annuelles : 1.370 €

DPE : C

Honoraires : compris à la charge de l'acquéreur de 5,62% (267.000 € hors honoraires)

www.mat-seb-immo.com



NÎMES ARENES

286 000 €

Réf : 841

Nbre de lots : 11

Charges annuelles : 3.400 €

DPE : NC

Honoraires : compris à la charge de l'acquéreur de 5,93 % (270.000 € hors honoraires)

www.mat-seb-immo.com



Le 5 pièces qui a tout !

Idéalement situé à 2 pas des arènes et du coeur de ville, superbe appartement entièrement rénové de 117 m² aux prestations très soignées. Triple exposition, beaucoup de lumière, des extérieurs, 4 chambres dont 1 suite parentale, double vitrage, climatisation, 1 place de stationnement et cave. Il a tout pour plaire !

371 000 €

L'appart' de coup de coeur

Réf : 834

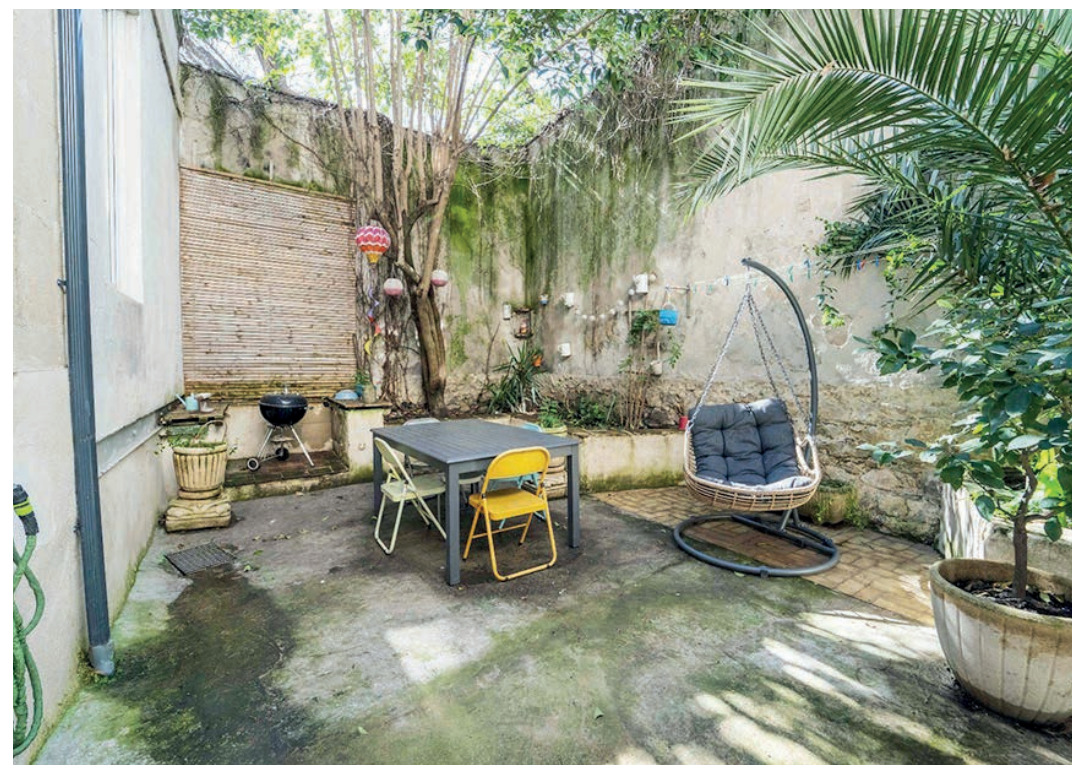
Si vous cherchez un lieu hors du commun à deux pas du cœur de ville, alors cet appartement de charme est fait pour vous ! La pièce de vie est ultra spacieuse et se prolonge sur cette si belle verrière, donnant sur la cour qui est une véritable invitation au voyage... 3 chambres et un grand vide sanitaire exploitable. Tout simplement superbe !

Nbre de lots : 5

Charges annuelles : 300 €

DPE : C

Honoraires : compris à la charge de l'acquéreur de 6% (350.000 € hors honoraires)


www.mat-seb-immo.com


NÎMES AVENUE CARNOT

420 000 €

Réf : 837

Nbre de lots : 15

Charges annuelles : 1 846 €

DPE : C

Honoraires : compris à la charge de l'acquéreur de 5% (400.000 € hors honoraires)

www.mat-seb-immo.com



Un style haussmannien

5 pièces avec cour au premier étage d'un bel immeuble haussmannien. A seulement deux pas de l'Esplanade et des arènes, cet appartement propose de superbes volumes, un magnifique double Séjour avec de grandes ouvertures, du cachet et des chambres donnant sur jardin. Des travaux de rafraîchissement à prévoir mais un potentiel évident et beaucoup de charme.



421 000 €

Perché dans la verdure

Réf : 825

Une maison qui a tout pour vous enchainer : une pièce de vie ouverte sur l'extérieur et baignée de lumière, 3-4 chambres selon vos besoins, un grand terrain assez sauvage ayant beaucoup de potentiel. On se sent immédiatement chez soi dans cette maison pleine de charme et très au calme. Chers citadins désireux de nature : coup de cœur à coup sûr !

DPE : D

Honoraires : compris à la charge de l'acquéreur de 5,78 % (398.000 € hors honoraires)

www.mat-seb-immo.com



CRESPIAN

455 000 €

Réf : 835

Nbre de lots : 0

Charges annuelles : 000 €

DPE : NC

Honoraires : compris à la charge de l'acquéreur de 5,81 % (430.000 € hors honoraires)

www.mat-seb-immo.com



Du contemporain au charme fou !

Au cœur d'un charmant village entre Montpellier et Nîmes, voici une exceptionnelle maison de plain pied avec un charme fou !! Un grand séjour baignée de lumière, 3 chambres dont une suite parentale, un béton ciré à tomber par terre. Un jardin avec piscine, des vues superbes.. Un lieu de vie tout simplement magique ! Le coup de cœur est assuré !



495 000 €

Maison ultra charmante

Réf : 786

Quand l'élégance s'associe à l'atypique, le résultat est souvent bluffant ! C'est le cas pour cette maison de ville située à deux pas du marché de Jean Jaurès. Un sublime jardin avec piscine, sans vis à vis et une maison avec tellement charme.. Deux garages avec portails motorisés. Le cocktail réussi pour les urbains à la recherche de leur ' home sweet home '.

DPE : C

Honoraires : compris à la charge de l'acquéreur de 4,21% (475.000 € hors honoraires)

www.mat-seb-immo.com



NÎMES GAZELLE

572 900 €

Réf : 805

DPE : C

Honoraires : compris à la charge de l'acquéreur de 4,16 % (550.000 € hors honoraires)

www.mat-seb-immo.com



Maison plaisir

Laissez vous envoûter par cette jolie maison de ville de 150 m² au charme hors du commun. Beau séjour avec cuisine américaine, 3 chambres, garage, ainsi qu'une dépendance. Un sublime espace extérieur sans vis à vis avec une piscine et du soleil ! Une maison complètement chic et tendance située au calme, proche de tout ! Un vrai coup de cœur...



NÎMES CARREAU DES LANES

599 000 €

Un coin de paradis

Réf : 807

Laissez vous envoûter par cette jolie maison de 208 m² nichée sur les collines. La pièce de vie se prolonge sur une grande verrière esprit 'jardin d'hiver' donnant sur le jardin. 5 chambres dont une suite. Côté extérieur, un environnement charmant et verdoyant sur plus de 2.000 m² avec piscine et dépendances... Une maison coup de cœur !

DPE : C

Honoraires : compris à la charge de l'acquéreur de 4,17 % (575.000 € hors honoraires)

www.mat-seb-immo.com



724 000 €

Le bel immeuble de rapport

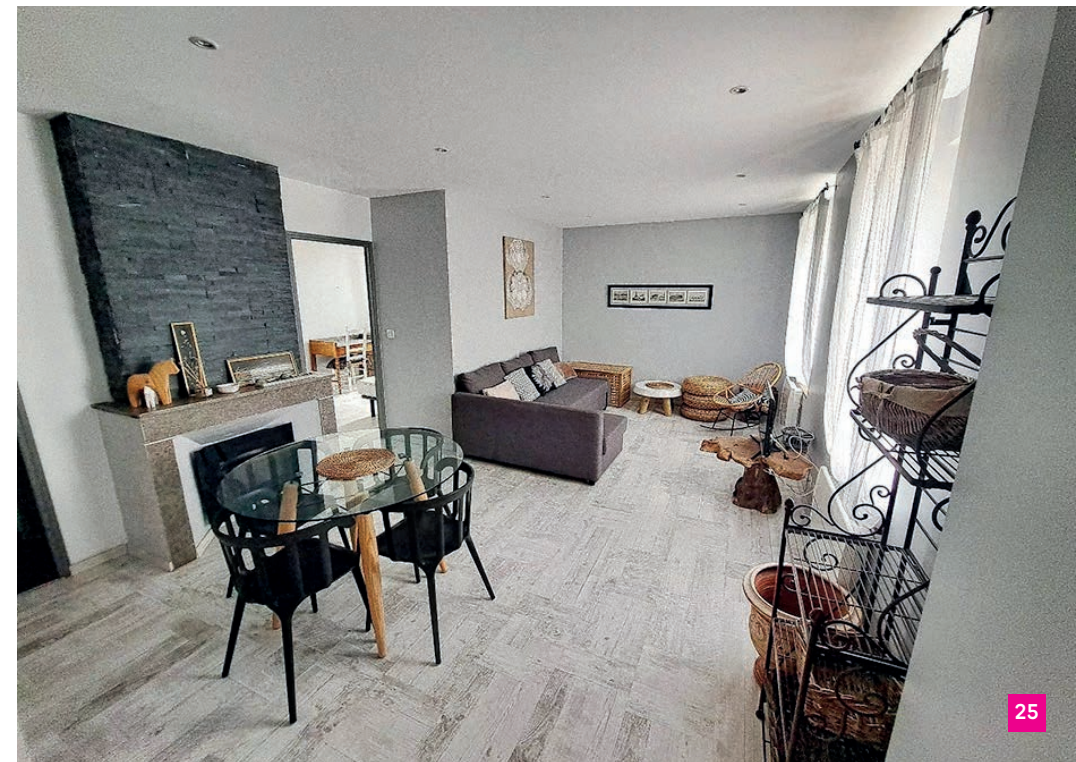
Réf : 839

Dans un environnement de qualité, maison bourgeoise composé de 5 appartements loués avec en prime la possibilité d'aménager un 6ème appartement sous les toits. Majoritairement rénovés, seul l'appartement du premier nécessite quelques travaux. Parc arboré... Un bien rare à la vente et une belle opportunité d'investissement patrimonial !

DPE : NC

Honoraires : compris à la charge de l'acquéreur de 4,93 % (690.000 € hors honoraires)

www.mat-seb-immo.com



GARONS

799 000 €

Réf : 798

Nbre de lots : 0

Charges annuelles : 000 €

DPE : C

Honoraires : compris à la charge de l'acquéreur de 4,44 % (765.000 € hors honoraires).

www.mat-seb-immo.com



Au milieu des oliviers

Traversez des champs d'oliviers et une magnifique allée pour découvrir cette somptueuse villa. Située sur un magnifique domaine de plus de 5 ha, cette maison est une véritable invitation à la détente qui allie modernité et nature avec des espaces extérieurs tellement apaisants. Profitant de 3 chambres dont deux suites ainsi que des dépendances...



AIMARGUES

970 000 €

Un jardin enchanteur

Réf : 749

Un bien d'exception situé en petite Camargue dans le charmant village d'Aimargues. Une maison de maître de 200 m² et son jardin enchanteur, sans aucun vis à vis. Laissez-vous porter à l'ombre du majestueux sol pleureur ou au soleil autour de la piscine... Une pièce de vie baignée de lumière, 3 chambres ainsi qu'un spacieux bureau.

DPE : C

Honoraires : compris à la charge de l'acquéreur de 4,98 % (924 000 € hors honoraires)

www.mat-seb-immo.com



la vie en rose

La sélection
des "Montpellierains"

MONTPELLIER PEYROU

950 000 €

Le grand appart' de charme

Réf : 3364

Un coup de cœur pour ce lieu majestueux à deux pas du Peyrou. Dans un bel hôtel particulier, venez découvrir ce cinq pièces où les éléments d'époque sont sublimes. La pièce de vie est grande et la salle à manger est agrémentée d'une verrière sous le ciel. De beaux volumes, de la lumière et beaucoup de charme !

Nbre de lots : 4

Charges annuelles : 1.378 €

DPE : C

Honoraires : compris à la charge de l'acquéreur de 5,56 % (900.000 € hors honoraires)





MONTPELLIER GARE

49 500 €

Une studette toute mimi

Réf : 3312

Entre la gare et la place Carnot, petit studio avec pierres et poutres apparentes occupant une partie du 1^{er} étage. Lumineux et calme. Vendu loué en bail meublé au prix de 222€/mois hors charges. Idéal placement ou pied-à-terre !

Nbre de lots : 15

Charges annuelles : 204 €

DPE : F

Honoraires : compris à la charge de l'acquéreur de 10% (45.000 € hors honoraires)

www.mat-seb-immo.com

MONTPELLIER LES ARCEAUX

185 000 €

Réf : 3366

Nbre de lots : 0

Charges annuelles : 1.122,24 €

DPE : C

Honoraires : compris à la charge de
l'acquéreur de 6,94 % (173.000 € hors
honoraires)

www.mat-seb-immo.com



Un T2 avec terrasse

Dans une résidence sécurisée du quartier prisé des Arceaux, voici un deux pièces tout mignon. La pièce de vie s'ouvre sur une terrasse ensoleillée donnant sur un jardin commun. Climatisé et au calme, c'est idéal pour un premier achat ou un investissement. Surface CARREZ : 43 m².



200 000 €

Cosy & Fun

Réf : 3139

Une rénovation tendance et tout en douceur pour ce deux pièces de 57 m². La pièce de vie est spacieuse et s'ouvre sur un balcon avec vue dans les arbres. De beaux matériaux, beaucoup de charme. Egalement un parking et une cour commune. Une inspi Ibiza qu'on valide complètement !

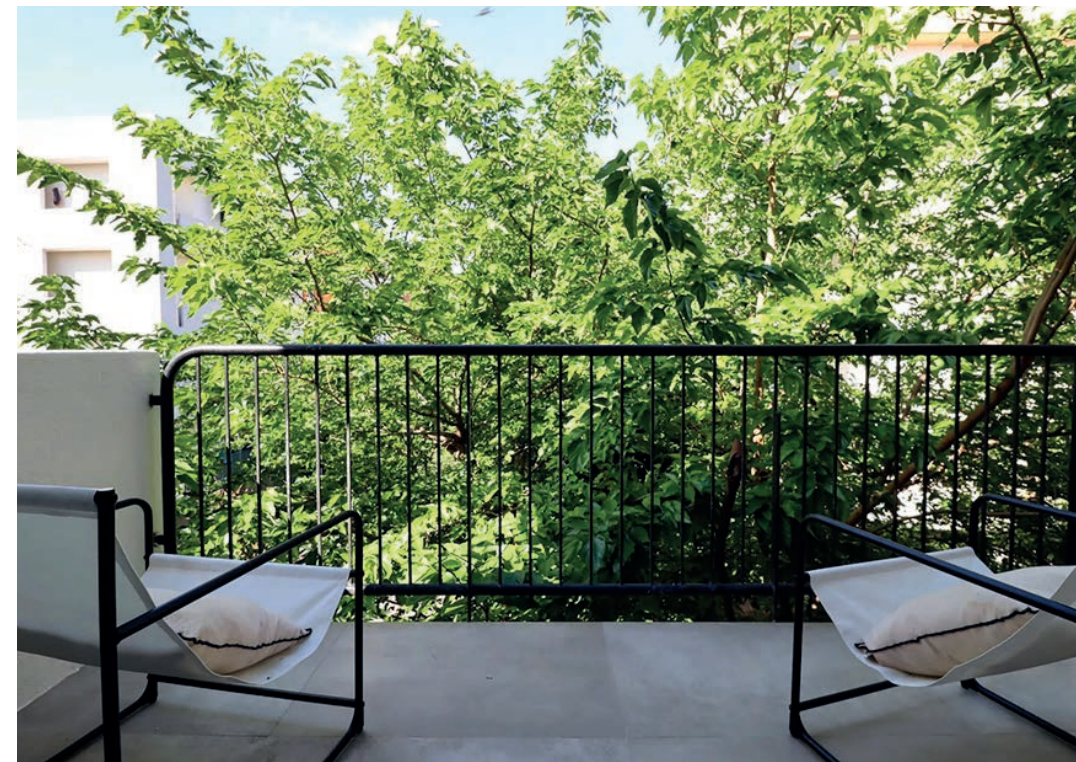
Nbre de lots : 10

Charges annuelles : 548 €

DPE : C

Honoraires : compris à la charge de l'acquéreur de 5,26 % (190.000 € hors honoraires)

www.mat-seb-immo.com





MONTPELLIER FIGUEROLLES

203 000 €

Esprit maison bohème

Réf : 3317

Dans l'une des jolies rues fleuries et paisibles de Figuerolles, duplex bohème esprit petite maison avec son entrée indépendante. Une grande cuisine conviviale au rez-de-chaussée et un salon cocooning à l'étage. Deux chambres au calme. Un coup de cœur à découvrir vite !

Nbre de lots : 10

Charges annuelles : 695 €

DPE : E

Honoraires : compris à la charge de l'acquéreur de 6,84% (190.000 € hors honoraires)

www.mat-seb-immo.com



219 000 €

Vue sur la verdure

Réf : 3320

Oubliez le vis-à-vis avec ce T3 aux espaces bien pensés, qui offre une terrasse exposée Sud-Ouest avec vue dégagée et intimité totale ! Deux chambres, cuisine ouverte sur séjour et même un coin bureau... un style urbain chic idéalement situé.

Nbre de lots : 90

Charges annuelles : 1.200 €

DPE : C

Honoraires : compris à la charge de l'acquéreur de 4,78% (209.000 € hors honoraires)

www.mat-seb-immo.com



MONTPELLIER ECUSSON

219 000 €

Réf : 3372

Nbre de lots : 12

Charges annuelles : 1.081 €

DPE : D

Honoraires : compris à la charge de l'acquéreur de 6,83% (205.000 € hors honoraires)

www.mat-seb-immo.com



Un potentiel fou

Au cœur du quartier tendance de la Place Saint-Roch, un potentiel fou pour cet appartement de 65 m² à rénover au sein d'un bel hôtel particulier. Barres au sol, cheminées anciennes et soleil sont au rendez-vous. En bonus, une pièce 'pigeonnier' de 13 m² avec une vue magique sur Saint-Roch et les toits de l'écusson. Une opportunité à saisir vite !

MONTPELLIER LES AUBES

225 000 €

Réf : 3346

Nbre de lots : 0

Charges annuelles : 2.916 €

DPE : D

Honoraires : compris à la charge de
l'acquéreur de 6,64% (211.000 € hors
honoraires)

www.mat-seb-immo.com



3 pièces avec balcon

Ce charmant trois pièces de 70m² avec balcon et ascenseur, idéalement situé dans une résidence sécurisée du quartier des Aubes, offre de vastes perspectives d'aménagement. Son séjour lumineux bénéficie d'une vue dégagée, tout comme ses deux chambres.

MONTPELLIER FAUBOURG ST JAUMES

230 000 €

Réf : 3334

Nbre de lots : 171

Charges annuelles : 2.858,76 €

DPE : D

Honoraires : compris à la charge de
l'acquéreur de 6,98% (215.000 € hors
honoraires)

www.mat-seb-immo.com



4 pièces avec loggia & ascenseur

Idéalement situé proche des Arceaux et de l'écusson, un 4 pièces au 2^{ème} étage à rafraîchir avec 3 chambres qui bénéficient chacune de leur loggia. Les grandes baies vitrées dans toutes les pièces apportent une belle lumière. Ascenseur dans l'immeuble et gardien à demeure !



MONTPELLIER ECUSSON

233 000 €

Un duplex de rêve

Réf : 3302

Idéalement situé à deux pas de la préfecture, voici un joli duplex entièrement rénové ! Atypique avec ses deux espaces nuit desservis par chacun son escalier. Une belle rénovation contemporaine tout en gardant une touche de charme. Un vrai cocon en plein cœur de ville ! Surface CARREZ : 46.67 m².

Nbre de lots : 11

Charges annuelles : 6,84 €

DPE : C

Honoraires : compris à la charge de l'acquéreur de 5,91 % (220.000 € hors honoraires)

www.mat-seb-immo.com

MONTPELLIER ECUSSON

239 000 €

Réf : 3294

Nbre de lots : 0

Charges annuelles : 744 €

DPE : E

Honoraires : compris à la charge de
l'acquéreur de 5,75 % (226.000 € hors
honoraires)

www.mat-seb-immo.com



Chic & charme

Place saint Roch venez découvrir une de nos dernières pépites! Vous vous laisserez à coup sûr charmer par ce bien bourré de style! Ses pierres et poutres apparentes lui confèrent une note chaleureuse soulignée par une belle luminosité. Il comprend un grand séjour, une chambre et une coquette salle d'eau.



MONTPELLIER ECUSSON

259 000 €

Charmant 2 pièces

Réf : 3331

Au cœur de l'Ecusson, voici un joli et grand deux pièces aux volumes généreux. Vous allez tomber sous le charme de ses carreaux de ciment, ses pierres apparentes, sa hauteur sous plafond ou encore ses grandes ouvertures... Un lieu à découvrir très vite !



Nbre de lots : 6

Charges annuelles : 124,20 €

DPE : D

Honoraires : compris à la charge de l'acquéreur de 5,71 % (245.000 € hors honoraires)

www.mat-seb-immo.com

VILLENEUVE LES MAGUELONE

265 000 €

Réf : 3240

DPE : C

Honoraires : compris à la charge de l'acquéreur de 6 % (250.000 € hors honoraires).

www.mat-seb-immo.com



Pour investir

Au cœur du village, belle opportunité d'investir en achetant la nue-propriété (viager) de cette charmante maison de village entièrement restaurée en 2017. 5 pièces, 3 suites dont 2 sont aménagés en studio indépendant. Au dernier niveau, une superbe tropézienne de 35 m², vue sur les toits ! La plage est à 10 min... Un super investissement à ne pas louper !

MONTPELLIER LES ARCEAUX

275 000 €

Réf : 3374

Nbre de lots : 4

Charges annuelles : 1.632 €

DPE : E

Honoraires : compris à la charge de
l'acquéreur de 5,77 % (260.000 € hors
honoraires)

www.mat-seb-immo.com



Un charmant 3 pièces

Adresse de rêve pour ce charmant trois pièces baigné de lumière faisant l'angle d'un petit immeuble. De jolis éléments anciens, du calme, 2 chambres et un cellier de 26 m² pour stocker. En bonus, la poss. d'acquérir un garage ! Le prix affiché constitue un prix de première offre possible.

MONTPELLIER SAINTE ANNE

279 000 €

Un 3 pièces en duplex

Réf : 3314

Au cœur du quartier prisé de Sainte-Anne, nous avons déniché une véritable petite merveille avec ce 3 pièces en duplex de 73 m². On aime sa vue ouverte sur l'église Ste-Anne digne d'un tableau et ses poutres apparentes qui lui donnent un style fou ! Cerise sur le gâteau son calme qui à coup sûr vous séduira !

Nbre de lots : 4

Charges annuelles : 510 €

DPE : D

Honoraires : compris à la charge de l'acquéreur de 5,68 % (264.000 € hors honoraires)

www.mat-seb-immo.com



285 000 €

2 pièces avec rooftop

Réf : 3249

Voici un appartement « Home Sweet Home » niché au dernier étage d'un petit immeuble proche du centre. Une atmosphère chaleureuse, de la luminosité, une superbe terrasse avec une vue à couper le souffle ! La perle rare, nous vous l'avons trouvé !

Nbre de lots : 9

Charges annuelles : 720 €

DPE : E

Honoraires : compris à la charge de l'acquéreur de 5,56 % (270 000 € hors honoraires)

www.mat-seb-immo.com



MONTPELLIER FIGUEROLLES

318 000 €

4 pièces traversant

Réf : 3322

Au dernier étage d'un bel immeuble type Haussmann, découvrez ce joli 4 pièces lumineux qui a su conserver le charme de l'ancien. La pièce de vie est très agréable et la vue dégagée. La cuisine est grande et conviviale. 3 chambres dont une suite. Vraiment top à deux pas de l'écusson !

Nbre de lots : 12

Charges annuelles : 720 €

DPE : E

Honoraires : compris à la charge de l'acquéreur de 5,56 % (270 000 € hors honoraires)

www.mat-seb-immo.com

MONTPELLIER CELLENEUVE

328 000 €

Réf : 3344

Nbre de lots : 0

Charges annuelles : 000 €

DPE : C

Honoraires : compris à la charge de
l'acquéreur de 5,81% (310.000 € hors
honoraires)

www.mat-seb-immo.com



Maison de charme

C'est au cœur du Celleneuve historique que nos amoureux de lieux chargés d'histoire vont craquer pour cette maison du 13^{ème} siècle agencée sur 3 niveaux. Prenez ce bel escalier en pierre pour déambuler dans les différentes pièces. 2 chambres, une lumière douce et du calme. Venez vite la voir !



MONTPELLIER ANTIGONE

349 000 €

4 pièces avec ascenseur

Réf : 3295

Proche du Lez, nous vous avons dégotté un appart' stylé où la douceur de vivre est le maître mot. Sa déco inspirée d'Ibiza lui donne un air de vacances et de convivialité. Son séjour est spacieux et baigné de lumière. 3 chambres dont une suite parentale. Ascenseur et un garage !

Nbre de lots : 52

Charges annuelles : 1.788 €

DPE : C

Honoraires : compris à la charge de l'acquéreur de 5,81% (310.000 € hors honoraires)

www.mat-seb-immo.com

349 000 €

Idéal pour investir

Réf : 3345

Un bel et agréable 2 pièces bénéficiant d'un grand balcon d'un côté, un 3 pièces en duplex de l'autre, tous deux desservis par un hall commun : un agencement idéal pour un investissement ou pour allier habitation & rentabilité ! Ces 2 jolis nids ont été entièrement rénovés, proposent une belle lumière ainsi que des beaux volumes !

Nbre de lots : 3

Charges annuelles : 1.200 €

DPE : NC

Honoraires : compris à la charge de l'acquéreur de 5,12% (332.000 € hors honoraires)



www.mat-seb-immo.com



358 000 €

Un côté maison

Réf : 3336

Esprit maison de ville pour ce duplex totalement rénové. De beaux volumes, des prestations soignées... Une pièce à vivre spacieuse donnant sur une cour. 3 chambres dont une suite de plain pied. Un lieu bobo-chic qui devrait vous plaire !

Nbre de lots : 6

Charges annuelles : 1.608 €

DPE : D

Honoraires : compris à la charge de l'acquéreur de 5,29 % (340.000 € hors honoraires)

www.mat-seb-immo.com





MONTPELLIER ECUSSON

365 000 €

4 pièces de rêve

Réf : 3354

En cœur de ville, voici un 4 pièces qui va vous faire rêver. Au dernier étage d'un bel immeuble, poussez la porte pour découvrir ce lieu au charme indéniable : tommettes & carreaux de ciment, cheminées d'époque, pierres apparentes. Cet ancien atelier d'artiste préserve avec finesse l'authenticité des lieux.

Nbre de lots : 9

Charges annuelles : 1.515 €

DPE : F

Honoraires : compris à la charge de l'acquéreur de 5,80% (345.000 € hors honoraires)

www.mat-seb-immo.com

MONTPELLIER ECUSSON

420 000 €

Un 3 pièces séduisant

Réf : 3227

Voici un charmant trois pièces qui va séduire les amoureux de l'ancien : barres au sol, cheminées d'époque, moulures au plafond. L'appartement est rénové avec soin et entièrement climatisé. Un bien merveilleux idéalement placé en cœur de ville. Le gros plus : possibilité d'acquérir un double garage.

Nbre de lots : 11

Charges annuelles : 1037,47 €

DPE : C

Honoraires : compris à la charge de l'acquéreur de 5 % (400 000 € hors honoraires)





449 000 €

5 pièces branché

Réf : 3330

Perché au 4^{ème} étage avec ascenseur, ce 5 pièces traversant à la rénovation soignée et élégante va vous surprendre. Parmi ses nombreux atouts il offre une vue dégagée sur le lez, une belle luminosité, 4 chambres dont une suite parentale et même un garage en sous-sol... en plein cœur de ville...Wow ! Il ne manque que vos valises !

Nbre de lots : 30

Charges annuelles : 3 960 €

DPE : NC

Honoraires : compris à la charge de l'acquéreur de 5,15 % (427.000 € hors honoraires)

www.mat-seb-immo.com



MONTPELLIER ECUSSON

455 000 €

Un T3 si élégant

Réf : 3313

Une belle adresse, de très beaux volumes, des prestations soignées et de la luminosité. Voici un spacieux 3 pièces qui n'attend que vos valises ! 3 ouvertures sur balcons de ville, nombreux rangements et vue sur verdure côté chambre. Vous allez adorer cette jolie rénovation avec matériaux de qualité.

Nbre de lots : 6

Charges annuelles : 1 326,20 €

DPE : C

Honoraires : compris à la charge de l'acquéreur de 4,36 % (436 000 € hors honoraires)

www.mat-seb-immobilier.com



465 000 €

La "guinguette"

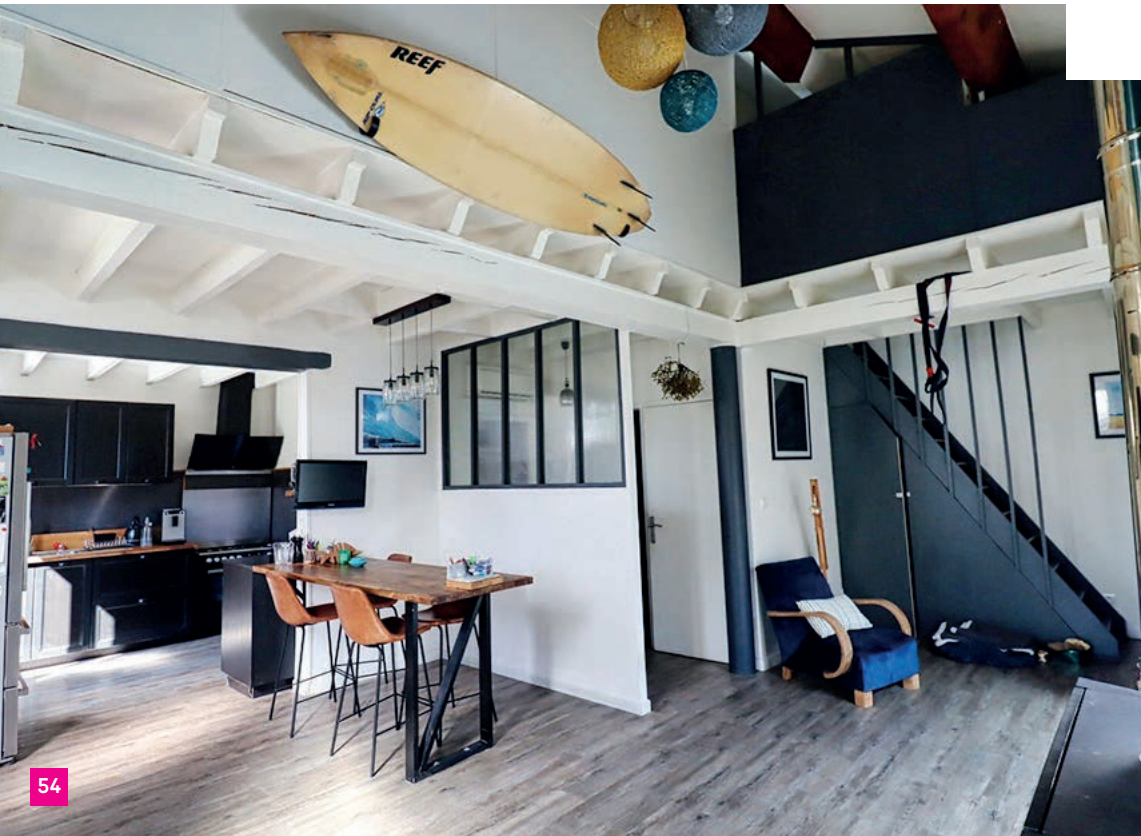
Réf : 3365

Vous préparez l'été ? cette maison de ville en pierre tout proche du centre et de la gare est faite pour vous ! La pièce de vie en verrière s'ouvre sur une jardin intime et arboré. Et pour vos longues soirées d'été une petite piscine et coin cuisine esprit 'guinguette'. A l'intérieur deux chambres dont une de plein pied et une suite parentale à l'étage. En bref , un petit coin de paradis à l'abri...

DPE : C

Honoraires : compris à la charge de l'acquéreur de 5,68 % (440.000 € hors honoraires)

www.mat-seb-immo.com





MONTPELLIER ECUSSON

525 000 €

Dans un hôtel particulier

Réf : 3095

Magnifique 5 pièces baigné de lumière, articulé autour d'un patio coloré à l'abri des regards. La pièce de vie de plus de 50 m² dotée d'une belle hauteur sous plafond accueille une lumière si douce et apaisante que vous ne pourrez pas rester indifférent. Un bien exceptionnel idéalement placé.

Nbre de lots : 18

Charges annuelles : 1 736 €

DPE : D

Honoraires : compris à la charge de l'acquéreur de 4,58 % (502.000 € hors honoraires)

www.mat-seb-immo.com

MONTPELLIER ECUSSON

525 000 €

Réf : 3264

Nbre de lots : 9

Charges annuelles : 2 532 €

DPE : C

Honoraires : compris à la charge de
l'acquéreur de 5 % (500.000 € hors
honoraires)

www.mat-seb-immo.com



L'appart art déco

Très certainement la plus belle adresse en cœur de ville pour ce 5 pièces pré Art Déco. Des pièces spacieuses, des volumes généreux et une lumière douce. 2 chambres et possibilité d'en créer une supplémentaire. Une superbe vue sur l'esplanade depuis les balcons.



MONTPELLIER ECUSSON

546 000 €

Un appart' d'exception

Réf : 3367

Au sein d'un bel immeuble proche de la Préfecture, laissez vous transporter par ce lieu totalement exceptionnel en plein cœur de l'écusson. Près de 100 m², des volumes superbes, un charme fou et des éléments d'époque conservés. Et que dire de cette terrasse privative de 55 m² dans la verdure... Un véritable coin de paradis à découvrir au plus vite...

Nbre de lots : 17

Charges annuelles : 3.956 €

DPE : D

Honoraires : compris à la charge de l'acquéreur de 5 % (520.000 € hors honoraires)

www.mat-seb-immo.com

MONTPELLIER JEU DE PAUME

580 000 €

Réf : 3350

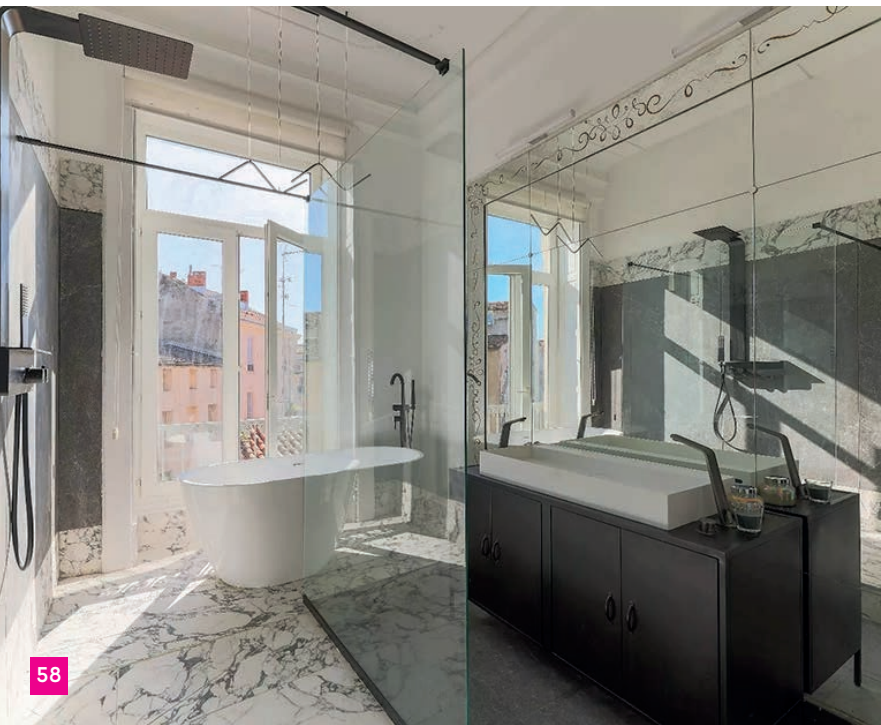
Nbre de lots : 16

Charges annuelles : 1.486 €

DPE : E

Honoraires : compris à la charge de l'acquéreur de 4,50% (555.000 € hors honoraires)

www.mat-seb-immo.com



L'élégance au centre-ville

Poussez la porte d'un bel immeuble pour découvrir un coin de paradis urbain qui se distingue. Les pièces sont grandioses, chaque détail est bien pensé et la vue est captivante. La rénovation soignée d'architecte marie le charme de l'haussmannien avec une vision audacieuse. Bien plus qu'un simple lieu de vie, c'est une véritable œuvre d'art architecturale.



MONTPELLIER COMEDIE

583 000 €

Un très beau lieu

Réf : 3266

Une rare opportunité à deux pas de la place de la Comédie : dans un bel immeuble avec ascenseur, voici un 5 pièces traversant. Les espaces sont vastes et conçus pour inspirer votre créativité. Parquet d'époque, moulures, cheminées ornées : tout ce que l'on aime y est présent. Alors, on visite ?

Nbre de lots : 12

Charges annuelles : 1 233,30 €

DPE : A

Honoraires : compris à la charge de l'acquéreur de 4?11 % (560.000 € hors honoraires)

www.mat-seb-immo.com

MONTPELLIER ECUSSON

629 000 €

Réf : 3306

DPE : D

Honoraires : compris à la charge de
l'acquéreur de 3,97 % (605 000 € hors
honoraires)

www.mat-seb-immo.com



La Dolce Vita

Poussez la porte de l'Hôtel Particulier, traversez la cour d'honneur vous voilà chez vous... 5 pièces aussi beau que charmant aux airs d'Italie. Le patio de 30 m² est tout simplement sublime avec ces grandes colonnes en pierre. Les pièces à vivre sont vastes et s'ouvrent sur l'extérieur. A l'étage, 4 chambres dont une suite. Un garage. La Dolce Vita au cœur de la Place Saint-Roch !



MONTPELLIER AIGUERELLES

665 000 €

Maison loft avec bassin

Réf : 3378

Amoureux de lieux qui sortent de l'ordinaire, voilà la maison qu'il vous faut... 155 m² entièrement revu et corrigé dans un esprit loft contemporain vraiment réussi. Le jardin avec son couloir de nage est topissime, à la fois reposant et accueillant pour vos belles soirées d'été entre amis. 5 chambres dont une suite de plain-pied.

DPE : B

Honoraires : compris à la charge de l'acquéreur de 4,72 % (635.000 € hors honoraires)

www.mat-seb-immo.com

MONTPELLIER ECUSSON

698 000 €

Réf : 3263

Nbre de lots : 11

Charges annuelles : 1 847 €

DPE : C

Honoraires : compris à la charge de
l'acquéreur de 4,65 % (667.000 € hors
honoraires)

www.mat-seb-immo.com



Sublime 5 pièces

Au sein d'un bel hôtel particulier du 17^{ème}, poussez la porte et découvrez ce 173 m² rénové avec soin qui s'allie à merveille avec le cachet de l'ancien. Belle luminosité et vue sur une jolie place de l'écusson. Les pièces de vie se prolongent sur des balcons. Un bien de rêve !



749 000 €

L'adresse parfaite dans l'Ecusson

Réf : 3212

Entre le boulevard du Jeu de Paume et l'Arc de Triomphe, cet incroyable 6 pièces chargé d'histoire vous séduira. S'organisant tout autour d'un puit de lumière et traversant, luminosité et belles perspectives sont les maîtres mots. Une belle pièce de réception, 4 chambres et un 6^{ème} espace aux nombreuses possibilités, vous ne pourrez être que séduits !

Nbre de lots : 10

Charges annuelles : 1 560 €

DPE : D

Honoraires : compris à la charge de l'acquéreur de 4,03 % (720.000 € hors honoraires)

www.mat-seb-immo.com



MONTPELLIER PLAN DES 4 SEIGNEURS

765 000 €

Réf : 3381_2

DPE : NC

Honoraires : compris à la charge de l'acquéreur de 4,79 % (730.000 € hors honoraires)

www.mat-seb-immo.com



Proposition d'aménagement virtuel réalisée par Design Elementaire. Visuel 3D non contractuel.



Proposition d'aménagement virtuel réalisée par Design Elementaire. Visuel 3D non contractuel.

Maison de rêve

Dans une petite rue paisible du plan des 4 seigneurs, maison aux lignes épurées et contemporaines sur un terrain de 445 m². De très beaux volumes et de nombreuses possibilités d'aménagements Grande terrasse suspendue et surplombant le jardin. Le second œuvre est à terminer pour vous laisser totale liberté afin de vous créer la maison de vos rêves ! Une très belle opportunité !

795 000 €

Une maison tellement chic

Réf : 3380_1

Dans une petite rue paisible du plan des 4 seigneurs, maison aux lignes épurées et contemporaines sur un terrain de 510 m² avec piscine. De très beaux volumes et de nombreuses possibilités d'aménagements. Le second œuvre est à terminer pour vous laisser totale liberté afin de vous créer la maison de vos rêves ! Une très belle opportunité !

DPE : NC

Honoraires : compris à la charge de l'acquéreur de 4,61 % (760.000 € hors honoraires)

Proposition d'aménagement virtuel réalisée par Design Elementaire. Visuel 3D non contractuel.

www.mat-seb-immo.com





MONTPELLIER BOUTONNET

892 000 €

Maison bourgeoise

Réf : 3352

Une belle opportunité pour cette maison des années 30 réhabilitée par architecte proche du Faubourg Boutonnet. Carreaux de ciments, verrière et soleil sont au rendez-vous. Le jardin, à l'arrière offre un cadre bucolique... 5 chambres dont 1 suite parentale et garage, pour le plus grand bonheur de votre famille !

DPE : D

Honoraires : compris à la charge de l'acquéreur de 4,94 % (850.000 € hors honoraires)

www.mat-seb-immo.com

MONTPELLIER ECUSSON

990 000 €

Réf : 3324

Nbre de lots : 8

Charges annuelles : 724,37 €

DPE : C

Honoraires : compris à la charge de
l'acquéreur de 4,21 % (950.000 € hors
honoraires)

www.mat-seb-immo.com



Le jardin secret

Poussez la porte de l'hôtel particulier pour découvrir ce duplex aux allures de maison de maître. 162 m² intégralement restaurés tout en conservant l'élégance et le cachet de l'ancien. Les pièces de vie ont un accès direct sur un jardin privé. Un bien hors du commun et une situation exceptionnelle.



1 095 000 €

Villa zen

Réf : 3298

Que diriez vous d'être en vacances toute l'année ? C'est ce que vous propose cette villa et sa piscine lagon située dans un environnement verdoyant et reposant. Le séjour traversant de 80 m² et ses nombreuses ouvertures sur l'extérieur vous permettent de vivre en communion avec la nature. 4 chambres dont une suite parentale et deux dépendances en bois ultra coconing. Un véritable havre de paix... What'else ?

DPE : B

Honoraires : compris à la charge de l'acquéreur de 4,48 % (1.048.000 € hors honoraires)

www.mat-seb-immo.com



COURNONTERRAL

1 170 000 €

Réf : 3151

DPE : C

Honoraires : compris à la charge de l'acquéreur de 4,46 % (1.120.000 € hors honoraires)

www.mat-seb-immo.com



El Paraíso

Entre Sète et Montpellier, dans un écrin de verdure une villa ' plaisir ' où vous vous sentirez en vacances toute l'année. Repensée par un architecte dans un esprit contemporain. Le jardin, la piscine et les espaces extérieurs sont superbes... 4 chambres dont une suite ainsi qu'une dépendance de 45 m² en plus des 167 m² de la maison principale. A découvrir...



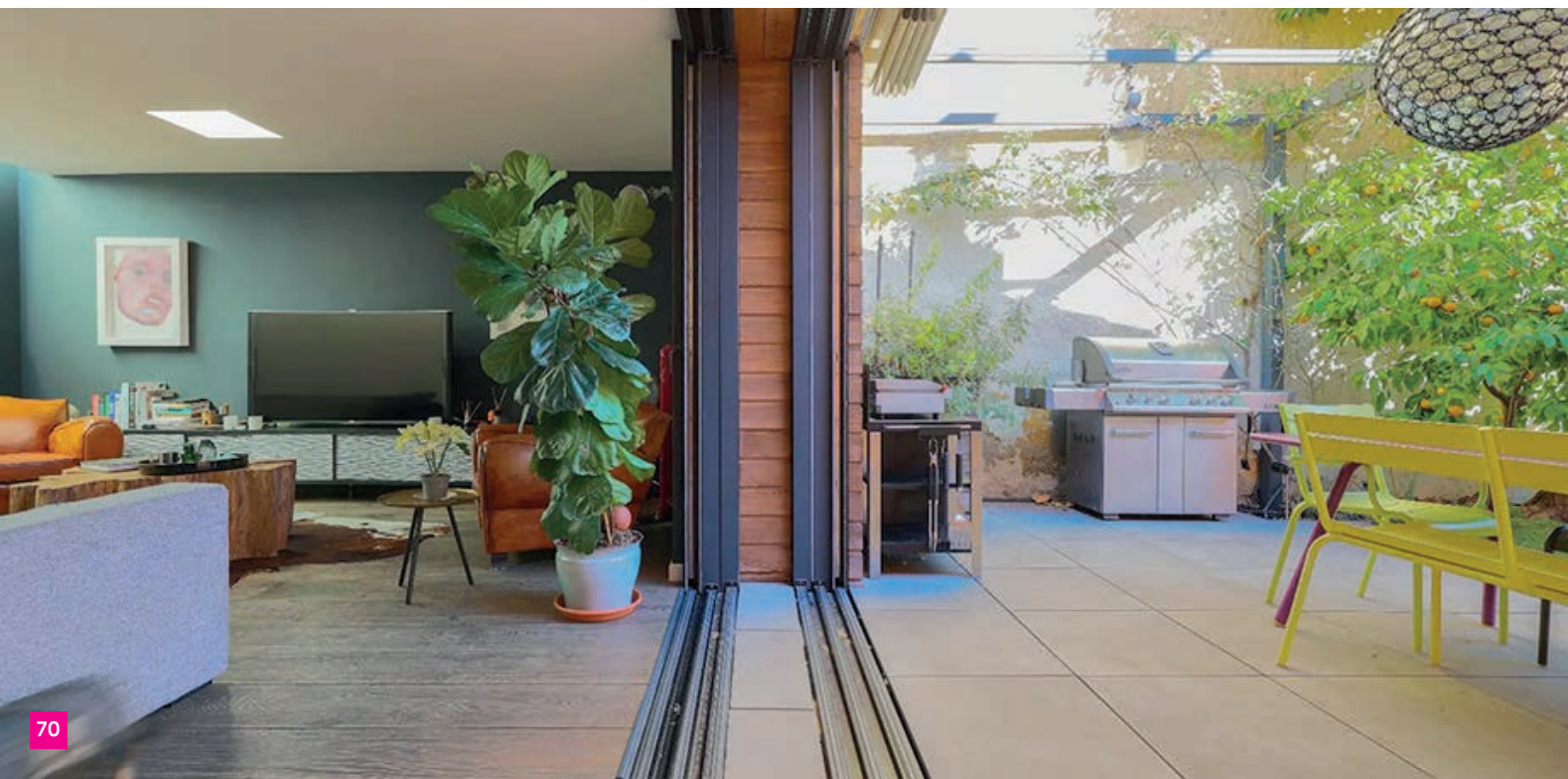
MONTPELLIER LES ARCEAUX

1 190 000 €

Un endroit idyllique

Réf : 3321

Vivons heureux, vivons cachés... une maison 'pépite' en plein cœur des Arceaux à la décoration élégante et raffinée. 3 chambres dont une suite parentale ainsi qu'une pièce de vie spacieuse s'ouvrant sur l'espace extérieur avec son bassin digne d'un Riad de Marrakech. Une maison pour voyager loin de Montpellier ... Et en plus un garage. Un vrai coup cœur !



DPE : D

Honoraires : compris à la charge de l'acquéreur de 4,85 % (1 135 000 € hors honoraires)

www.mat-seb-immo.com



matin
& soir
IMMOBILIER

La sélection
des "Marseillais"



MARSEILLE 1^{ER} NOAILLES

350 000 €

T4 en coeur de ville

Réf : 565

A deux pas du Vieux Port, découvrez au sein d'un très bel immeuble Haussmannien un appartement bourré de charme. Traversant, lumineux et bénéficiant de superbes volumes il a tout pour plaire. Le plus : un balcon avec vue sur le Vieux Port et le roulis des bateaux... Un cachet indéniable.

Nbre de lots : 8

Charges annuelles : 1.800 €

DPE : D

Honoraires : compris à la charge de l'acquéreur de 6,06 % (330.000 € hors honoraires)

www.mat-seb-immo.com

MARSEILLE 1^{ER} THIERS

317 000 €

Réf : 575

Nbre de lots : 16

Charges annuelles : 1.200 €

DPE : NC

Honoraires : compris à la charge de
l'acquéreur de 5,67 % (300.000 € hors
honoraires)

www.mat-seb-immo.com



Urbain & rénové

Au cœur de ville, ce trois pièces traversant devrait séduire plus d'un urbain. Rénové avec goût, tout en conservant de beaux volumes, ce n'est pas moins de 73 m² qui vous attendent : deux chambres au calme absolu, une belle terrasse de 13 m² pour vos belles fin de journées estivales. Vous n'avez plus qu'à poser vos valises !



MARSEILLE 6^{ème} PALAIS DE JUSTICE

565 000 €

Charme de dingue

Réf : 572

Sur l'une des rues les plus emblématiques du 6^{ème}, découvrez un véritable lieu de vie mêlant à la perfection douceur, tendance et élégance. Son magnifique parquet à bâtons rompus lui donne un charme indéniable ! Le plus, un balcon plein sud offrant une vue imprenable sur Notre Dame de la Garde.

Nbre de lots : 6

Charges annuelles : 1.766 €

DPE : C

Honoraires : compris à la charge de l'acquéreur de 4,63 % (540.000 € hors honoraires)

www.mat-seb-immo.com



MARSEILLE 8^{ème}
METRO PERIER

350 000 €

Calme & lumineux

Réf : 563

Ensoleillé une grande partie de la journée, ce spacieux 3 pièces de 75 m² avec ascenseur a tout pour plaire, une belle pièce de vie, deux chambres, un dressing et un extérieur assez large pour déjeuner. Tout cela au pieds du célèbre marché du Prado et de sa future place piétonne.



Nbre de lots : 39

Charges annuelles : 1.800 €

DPE : C

Honoraires : compris à la charge de l'acquéreur de 4,48 % (335.000 € hors honoraires)

www.mat-seb-immo.com



430 000 €

La maison discrète

Réf : 526

Belle maison rénovée à quelques pas de l'agréable parc des Bruyères. Une belle piscine, trois chambres, et une terrasse intimiste esprit patio. On s'y voit déjà entre amis, un Spritz à la main, à profiter des soirées d'été. La vue depuis les chambres est complètement dingue. Un cadre unique à visiter sans tarder !

DPE : C

Honoraires : compris à la charge de l'acquéreur de 3,61 % (415.000 € hors honoraires)

www.mat-seb-immo.com



MARSEILLE 8^{ème}
PERIER

367 000 €

Réf : 577

Nbre de lots : 25

Charges annuelles : 2.400 €

DPE : D

Honoraires : compris à la charge de
l'acquéreur de 4,86 % (350.000 € hors
honoraires)

www.mat-seb-immo.com



L'agréable 4 pièces

En plein cœur de l'un des quartiers les plus prisés de Marseille, un lumineux 4 pièces de 83 m² avec ascenseur, offrant une belle pièce de vie baigné de soleil. Il a tout pour plaire : du calme, trois chambres et deux extérieurs sans vis à vis, pour profiter des douces soirées méditerranéenne. Ne tardez pas, venez le visiter.

265 000 €

Confort & spacieux

Réf : 570

Une rénovation raffinée pour ce T4 traversant : un séjour baigné de lumière, 3 belles chambres, des balcons, et une vue dégagée d'où vous pourrez même apercevoir les îles du Frioul ! Un appartement à la déco soignée et à la douceur de vivre qui ne vous laissera pas indifférent, Possibilité d'acquérir en sus, une place de stationnement.

Nbre de lots : 421

Charges annuelles : 2.072 €

DPE : C

Honoraires : compris à la charge de l'acquéreur de 5,66 % (173.000 € hors honoraires)

www.mat-seb-immo.com





MARSEILLE 5^{ème} CASTELLANE

185 000 €

Super potentiel

Réf : 571

Au dernier étage voici un duplex inversé, c'est un lieu de vie atypique et urbain. Au premier niveau, cuisine et salon s'entremêlent et donnent tous deux sur un balcon. Quelques marches plus bas, le coin nuit s'organise autour de 3 agréables chambres. Un véritable petit cocon prêt à être cajolé !

Nbre de lots : 122

Charges annuelles : 2.360 €

DPE : E

Honoraires : compris à la charge de l'acquéreur de 6,94 % (173.000 € hors honoraires)

www.mat-seb-immo.com

220 000 €

Dernier étage

Réf : 538

Occupant la totalité du 1er et dernier étage, ce 3 pièces est un petit havre de paix. Une rénovation contemporaine qui se marie complètement avec le charme de l'ancien : de beaux volumes, une charpente apparente et son séjour cathédrale vont vous faire craquer! Le plus ? Son patio intimiste.

Nbre de lots : 3

Charges annuelles : 600 €

DPE : C

Honoraires : compris à la charge de l'acquéreur de 4,76 % (210.000 € hors honoraires)

www.mat-seb-immo.com



MARSEILLE 8^{ème}
ARRONDISSEMENT

230 000 €

Réf : 569

Nbre de lots : 209

Charges annuelles : 1.320 €

DPE : C

Honoraires : compris à la charge de
l'acquéreur de 5,50 % (330.000 € hors
honoraires)

www.mat-seb-immo.com



Joli cocon

Une rénovation soignée pour ce deux pièces qui sort de l'ordinaire. Un appartement rempli de malice ou le moindre espace a été optimisé. Tout comme les rangements, le soleil ne manque pas et le calme de la nature environnante vous charmera à coup sur. Posez vos valises et laissez-vous bercer par le chant des cigales !



MARSEILLE 12^{ème} SAINT-BARNABE

239 000 €

Vue sur Marseille

Réf : 574

C'est au fond d'une traverse, au calme, dans une petite copropriété avec ascenseur, que nous vous proposons de découvrir ce lumineux et fonctionnel deux pièces sans vis à vis. Depuis la pièce de vie ainsi que la chambre vous aurez accès à une terrasse plein Ouest surplombant Marseille. Une vue à couper le souffle vous attend.



Nbre de lots : 19

Charges annuelles : 1.284 €

DPE : NC

Honoraires : compris à la charge de l'acquéreur de 6,22 % (225.000 € hors honoraires)

www.mat-seb-immo.com



435 000 €

Maxi jardin

Réf : 498

Vous ne rêvez pas, plus de 150 m² pour un lieu de vie hors du commun en cœur de ville ! Un immense jardin de 70 m². Seul l'espace de ce T2 a été exploité. Laissez parler votre imagination pour donner vie aux 25 m² d'entresol supplémentaires directement accessible depuis le jardin, un bureau, une chambre, un atelier.

Nbre de lots : 16

Charges annuelles : 1.176 €

DPE : D

Honoraires : compris à la charge de l'acquéreur de 4,82 % (415.000 € hors honoraires)

www.mat-seb-immo.com





MARSEILLE 12^{ème} - MONTOLIVET

275 000 €

Future pépite

Réf : 505

Quel beau potentiel pour ce 3 pièces. Du calme, de la verdure, une terrasse, et surtout... 60 m² de jardin privatif, un pur bonheur, sans compter sa place de stationnement. Situé dans une belle copropriété au cœur du village de Montolivet, venez raviver ce bien traversant et lumineux.

Nbre de lots : 24

Charges annuelles : 1.200 €

DPE : D

Honoraires : compris à la charge de l'acquéreur de 4,96 % (262.000 € hors honoraires)



www.mat-seb-immo.com

MARSEILLE 9^{ème}
LE CABOT

440 000 €

Lumineux & équilibré

Réf : DELEGATION GUISTI

Dans une résidence de standing, voici un grand et lumineux appartement. Traversant et fonctionnel avec ses nombreux rangements ce bien dispose d'une grande pièce de vie ouverte sur une terrasse de 25 m² exposée Sud-Ouest, de trois grandes chambres avec placard et d'un box.

Nbre de lots : 300

Charges annuelles : 3.192 €

DPE : D

Honoraires : compris à la charge du vendeur de 3,26 % (425.000 € hors honoraires)

www.mat-seb-immo.com



MARSEILLE 1^{ER} ARRONDISSEMENT

265 000 €

Cocon

Réf : 542

Une localisation juste topissime, un lieu totalement atypique, dans une copropriété fleurie et entretenue. Ce loft, en nid d'aigle, au calme absolu et ultra chaleureux dispose de beaux volumes et de nombreux rangements. Tout ce que nous aimons.



Nbre de lots : 32

Charges annuelles : 436 €

DPE : E

Honoraires : compris à la charge de l'acquéreur de 6 % (250.000 € hors honoraires)

www.mat-seb-immo.com



L'immobilier qui cultive votre différence

MONTPELLIER

Place Saint-Roch
+33 (0)4 67 120 120
contact@mat-seb-immo.com

NÎMES

7, Place aux Herbes
+33 (0)4 48 203 203
nîmes@mat-seb-immo.com

MARSEILLE

126, rue Paradis
+33 (0)4 88 605 605
marseille@mat-seb-immo.com

www.mat-seb-immo.com

